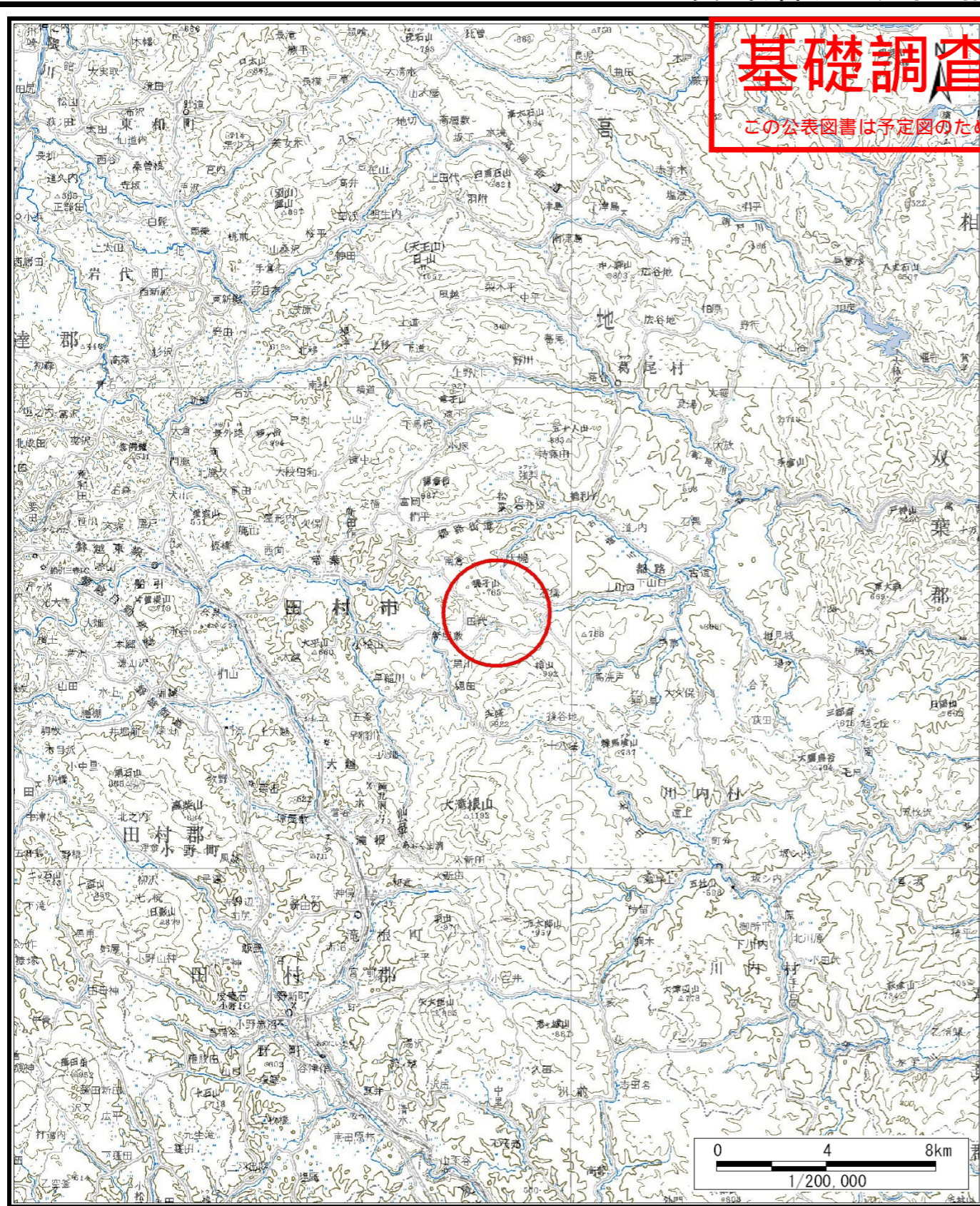
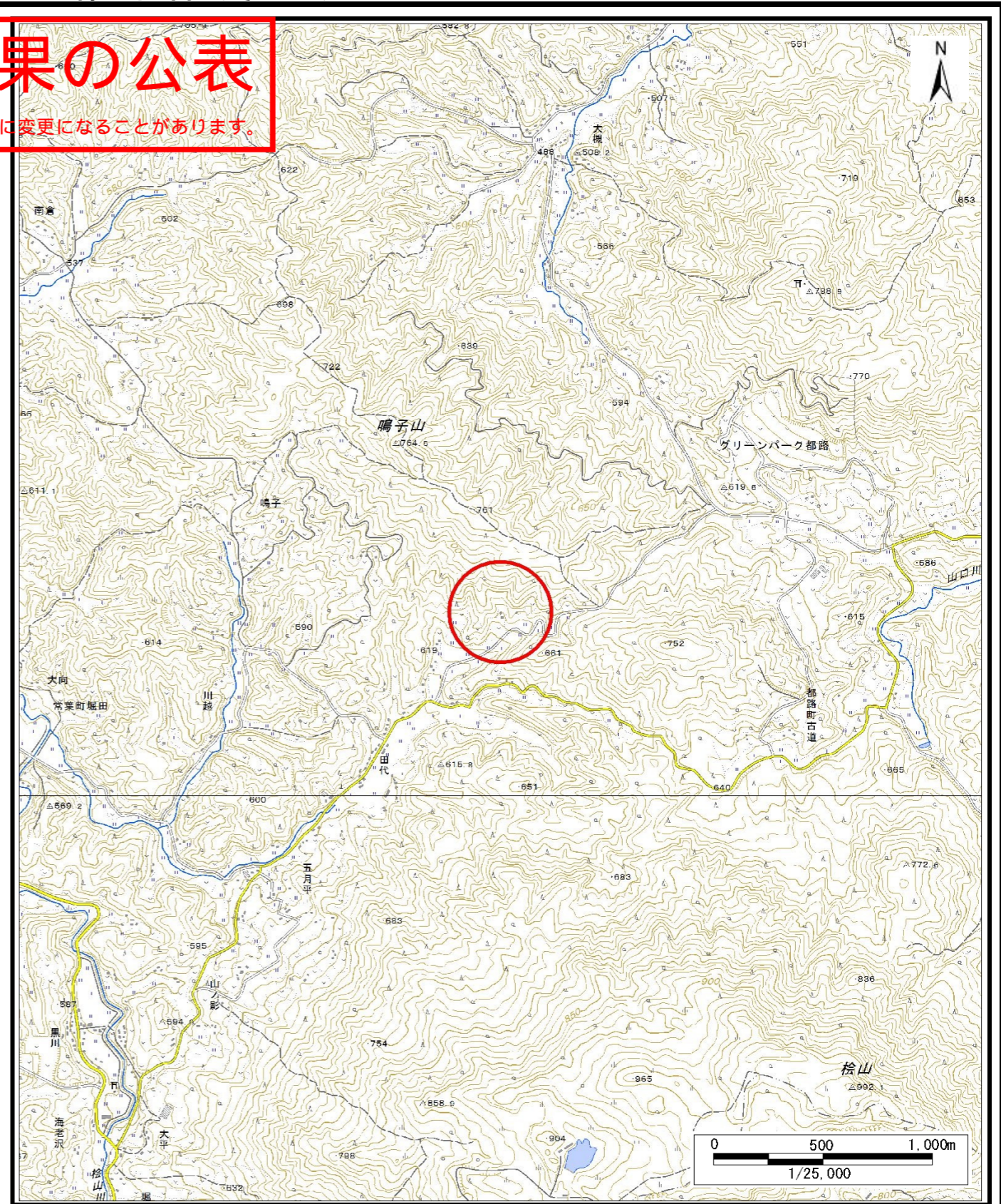


基礎調査結果の公表

この公表図書は予定図のため、指定時に変更になることがあります。



(1/200,000)



(1/25,000)

様式-1 (土)

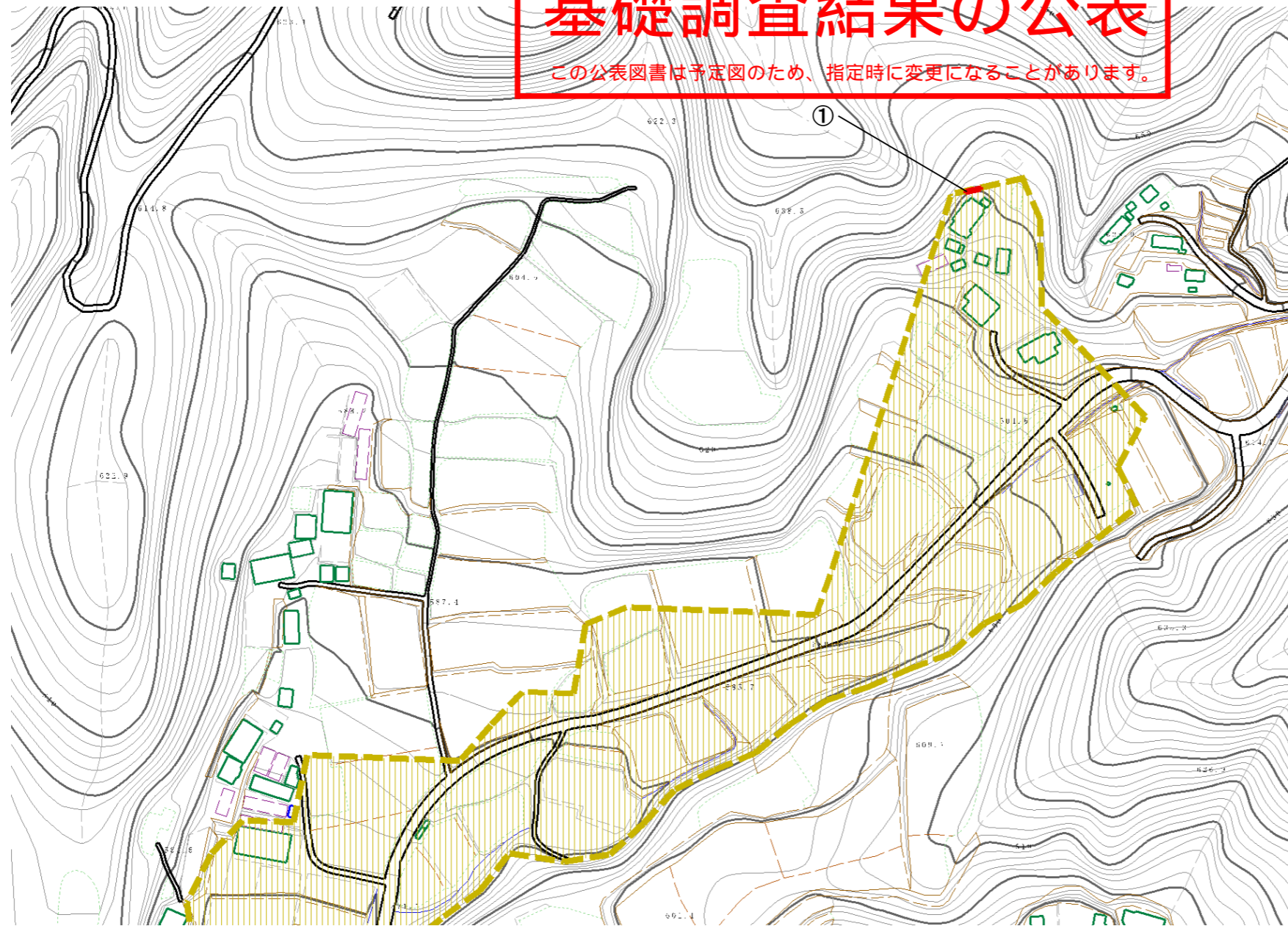
土砂災害警戒区域・土砂災害特別警戒区域 位置図

自然現象の種類	土石流
溪流番号	20526B0131
溪流名	取上4
所在地	福島県田村市常葉町堀田字取上

この地図は、国土地理院長の承認を得て、同院発行の数値地図200000(地図画像)及び電子地形図25000を複製したものである。(承認番号 平28情複、第1446号)

基礎調査結果の公表

この公表図書は予定図のため、指定時に変更になることがあります。



宮葉町堀田

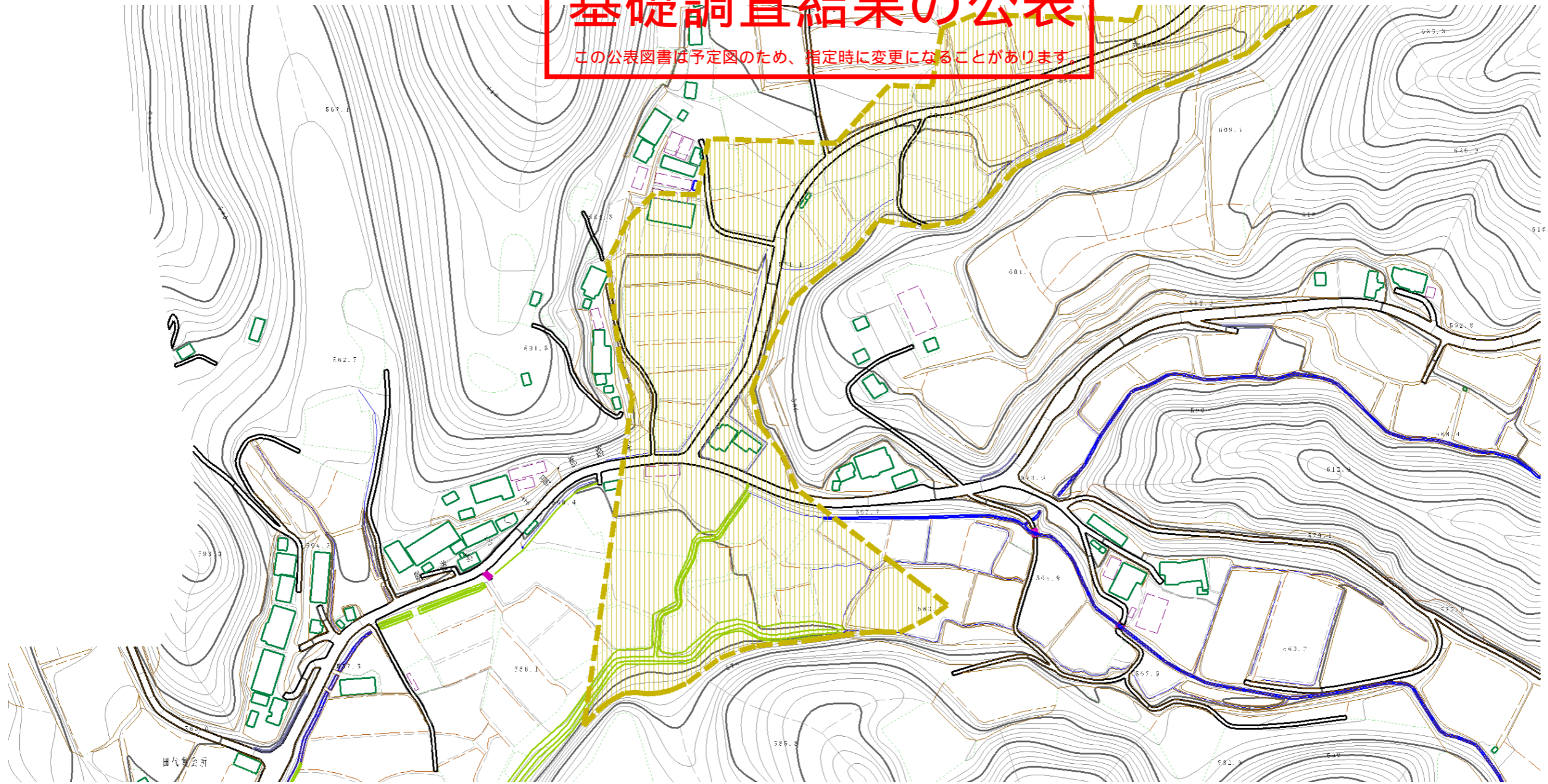
横断測線の区間	力の大きさのうち最大のもの(kN/m ²)	土石流の高さ(m)
①	21.26	0.47



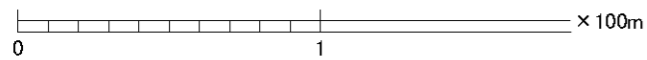
様式-2(土)		土砂災害警戒区域 (土砂災害防止法施行令第二条の基準に該当する区域)		自然現象の種類		土石流		溪流番号	
土砂災害警戒区域・土砂災害特別警戒区域 区域図	土砂災害特別警戒区域 (土砂災害防止法施行令第三条の基準に該当する区域)	土砂災害警戒区域 (土砂災害防止法施行令第二条の基準に該当する区域)	土砂災害特別警戒区域 (土砂災害防止法施行令第三条の基準に該当する区域)	縮尺 1:2,500	公表年月日 平成30年4月27日	溪流名	所在地	20526B0131	取上4
	土砂等の高さが1mを超え、その衝撃力が50kN/mを超える区域	土砂等の高さが1mを超え、その衝撃力が50kN/mを超えない区域	取上4					福島県田村市常葉町堀田字取上	
	上記以外の区域								

基礎調査結果の公表

この公表図書は予定図のため、指定時に変更になることがあります



横断測線の区間	力の大きさのうち最大のもの(kN/m ²)	土石流の高さ(m)
①	21.26	0.47



様式-2(土)		土砂災害警戒区域 (土砂災害防止法施行令第二条の基準に該当する区域)		土砂災害特別警戒区域 (土砂災害防止法施行令第三条の基準に該当する区域)		土砂災害特別警戒区域 (土砂災害防止法施行令第三条の基準に該当する区域)		土砂災害特別警戒区域 (土砂災害防止法施行令第三条の基準に該当する区域)	
土砂災害警戒区域	土砂等の高さが1mを超え、その衝撃力が50kN/mを超える区域	土砂災害特別警戒区域	土砂等の高さが1mを超え、その衝撃力が50kN/mを超えない区域	土砂災害特別警戒区域	土砂等の高さが1mを超え、その衝撃力が50kN/mを超えない区域	土砂災害特別警戒区域	土砂等の高さが1mを超え、その衝撃力が50kN/mを超えない区域	土砂災害特別警戒区域	土砂等の高さが1mを超え、その衝撃力が50kN/mを超えない区域
縮尺 1:2,500		自然現象の種類		土石流		溪流番号		20526B0131	
公表年月日 平成30年4月27日		溪流名		取上4		所在地		福島県田村市常葉町堀田字取上	