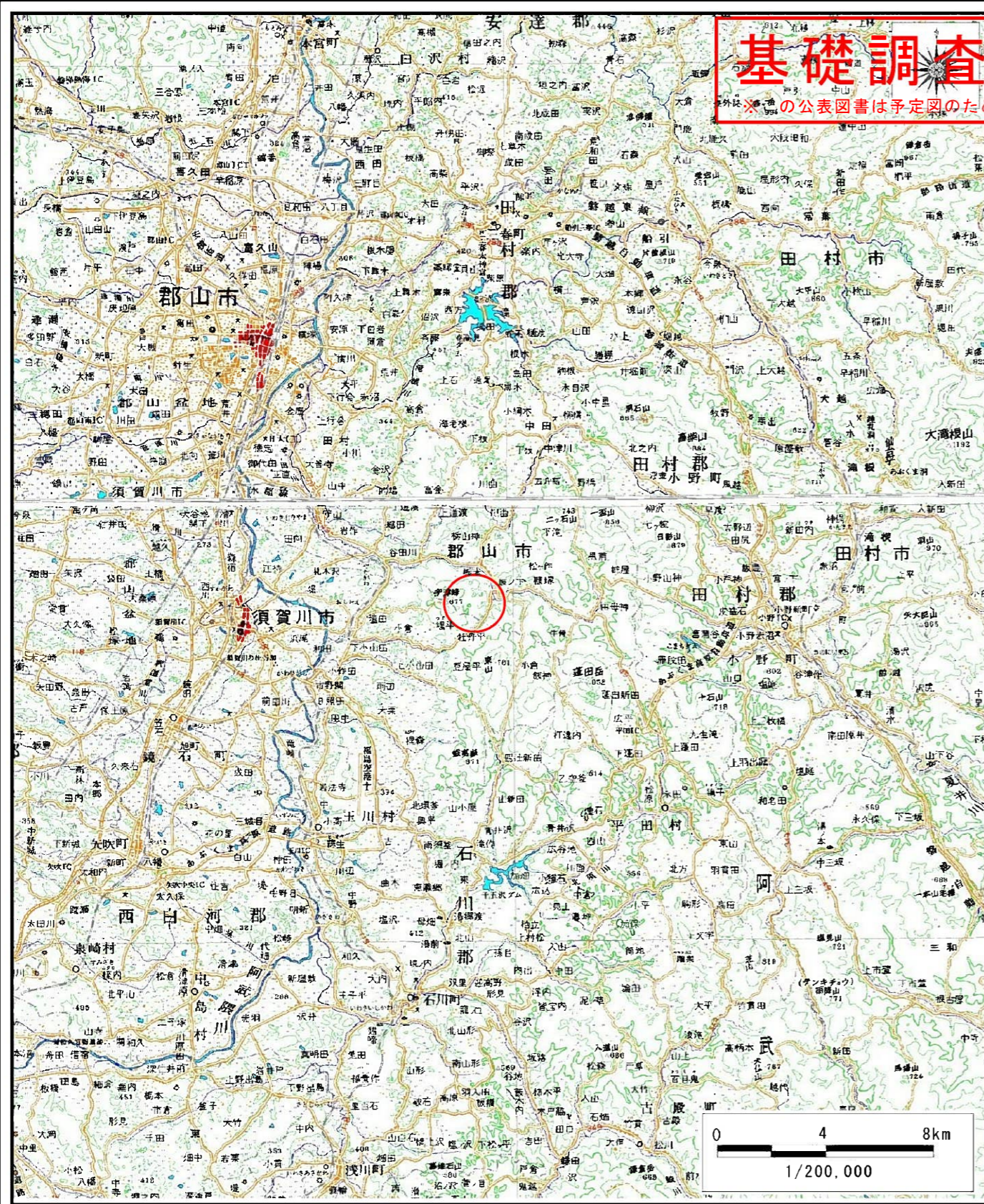


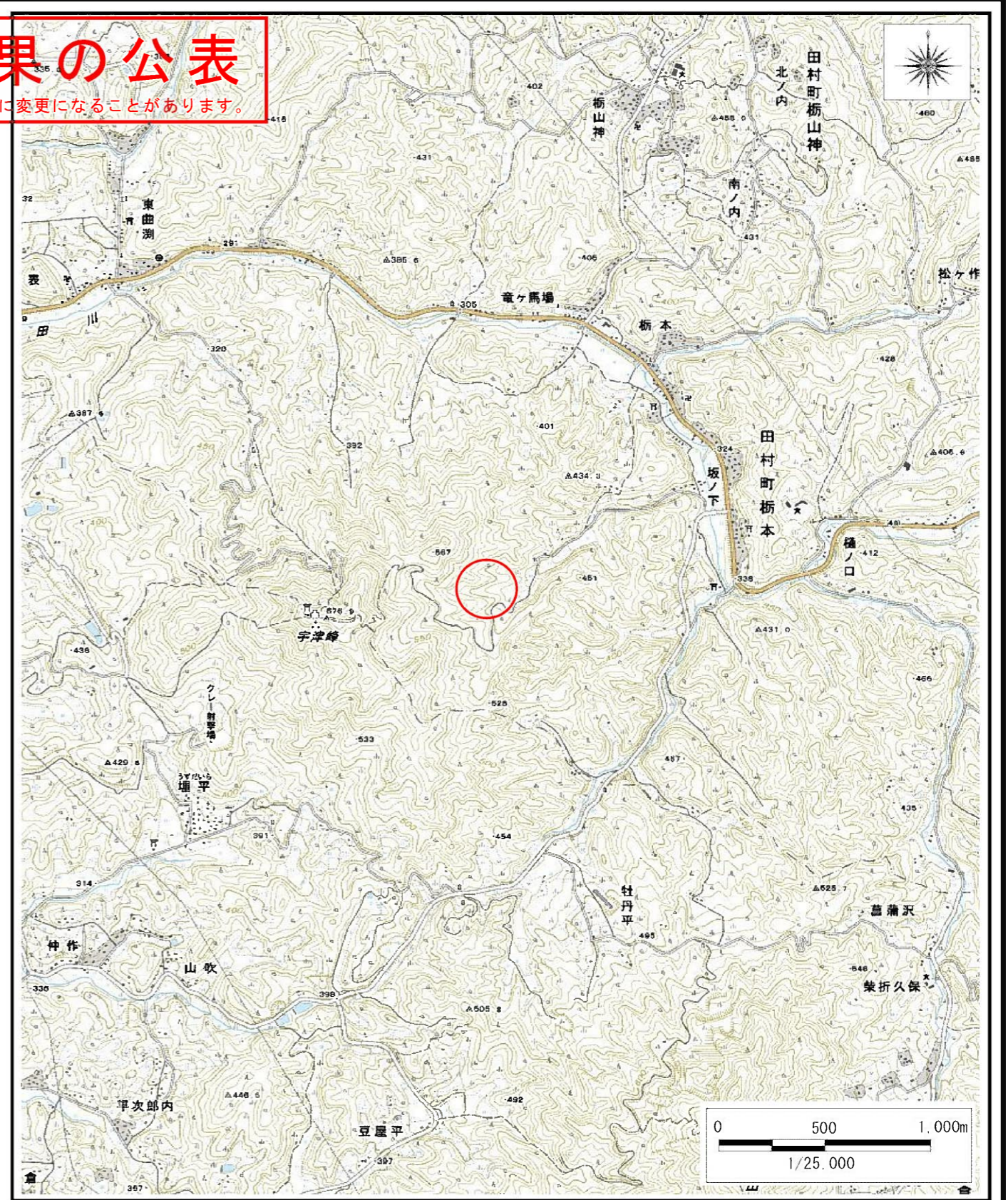
土砂災害警戒区域等の指定の公示に係る図書（その1）

基礎調査結果の公表

※この公表図書は予定図のため、指定時に変更になることがあります。



(1/200,000)



(1/25,000)

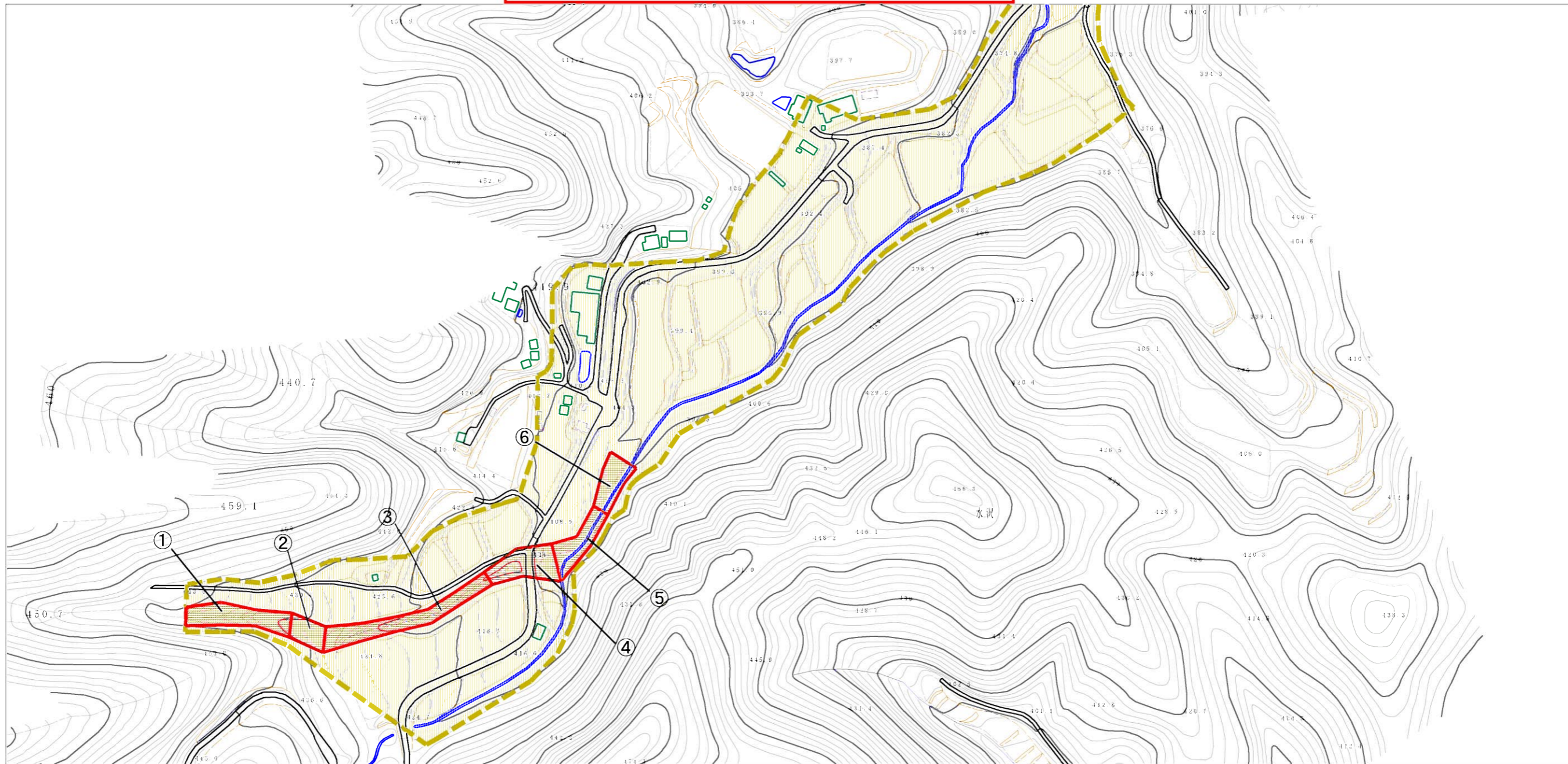
様式-1 (土)
土砂災害警戒区域・土砂災害特別警戒区域
位置図

自然現象の種類	土石流
溪流番号	20203B0182-3
溪流名	水沢3-3
所在地	福島県郡山市田村町栃本字水沢

この地図は、国土地理院長の承認を得て、同院発行の電子地形図25000及び電子地形図20万を複製したものである。（承認番号 平28情復 第1446号）

基礎調査結果の公表

※この公表図書は予定図のため、指定時に変更になることがあります。



横断測線の区間	力の大きさのうち最大のもの (kN/m ²)	土石流の高さ(m)
①	31.28	1.32
②	11.71	0.65
③	36.64	1.42
④	19.25	0.94
⑤	28.66	1.28
⑥	19.77	1.00

様式-2 (土)

土砂災害警戒区域・土砂災害特別警戒区域
区域図

土砂災害警戒区域
(土砂災害防止法施行令第二条の基準に該当する区域)



土石流の高さが1mを超え、
その衝撃力が50kN/mを超える区域



土石流の高さが1mを超え、
その衝撃力が50kN/mを超えない区域



上記以外の区域



縮尺
1:2,500

自然現象
の種類

土石流

公表年月日
平成30年3月28日

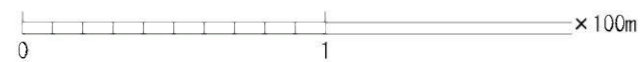
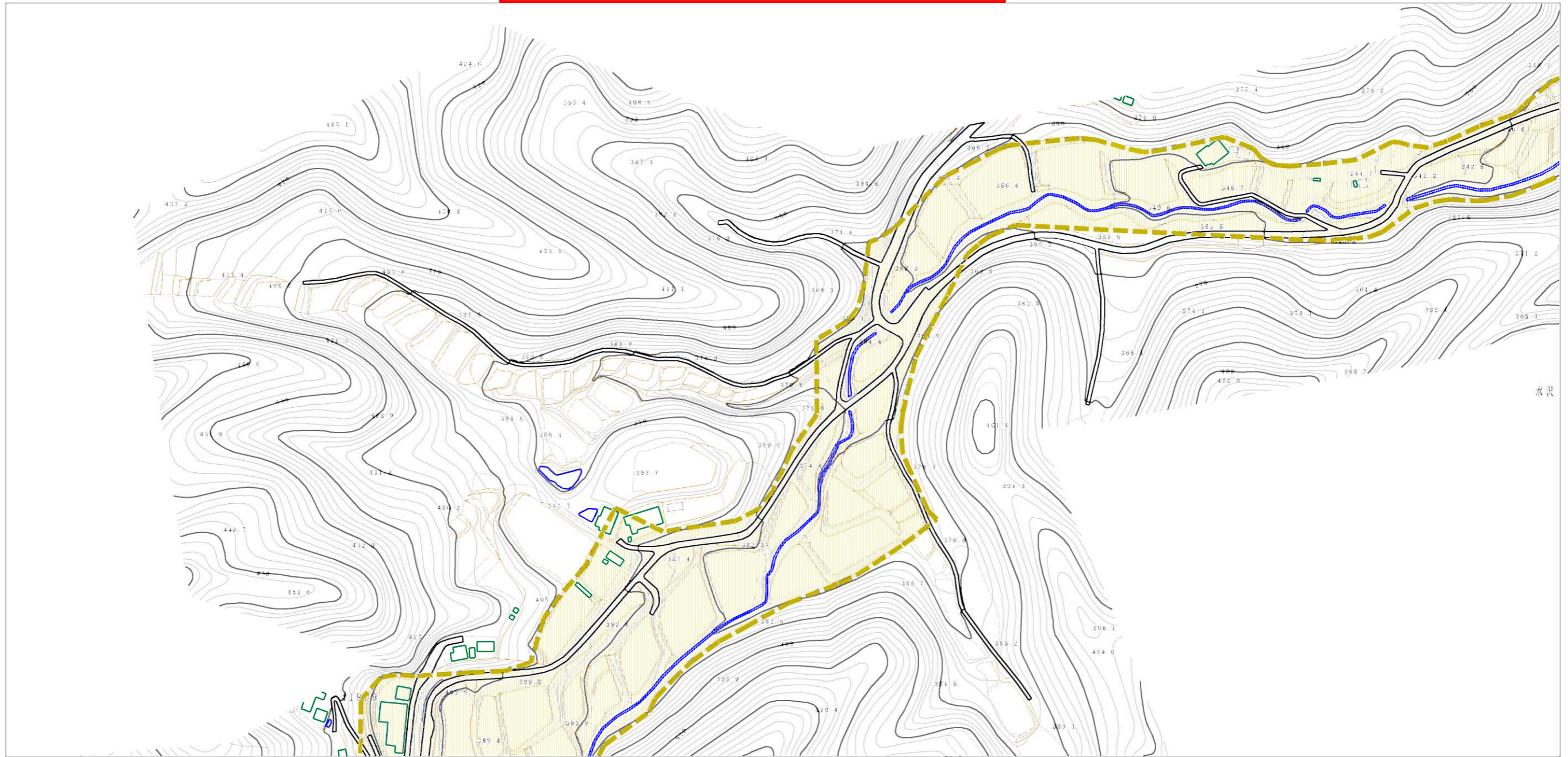
溪流番号 20203B0182-3

溪流名 水沢3-3

所在地 福島県郡山市田村町
栃本字水沢

基礎調査結果の公表

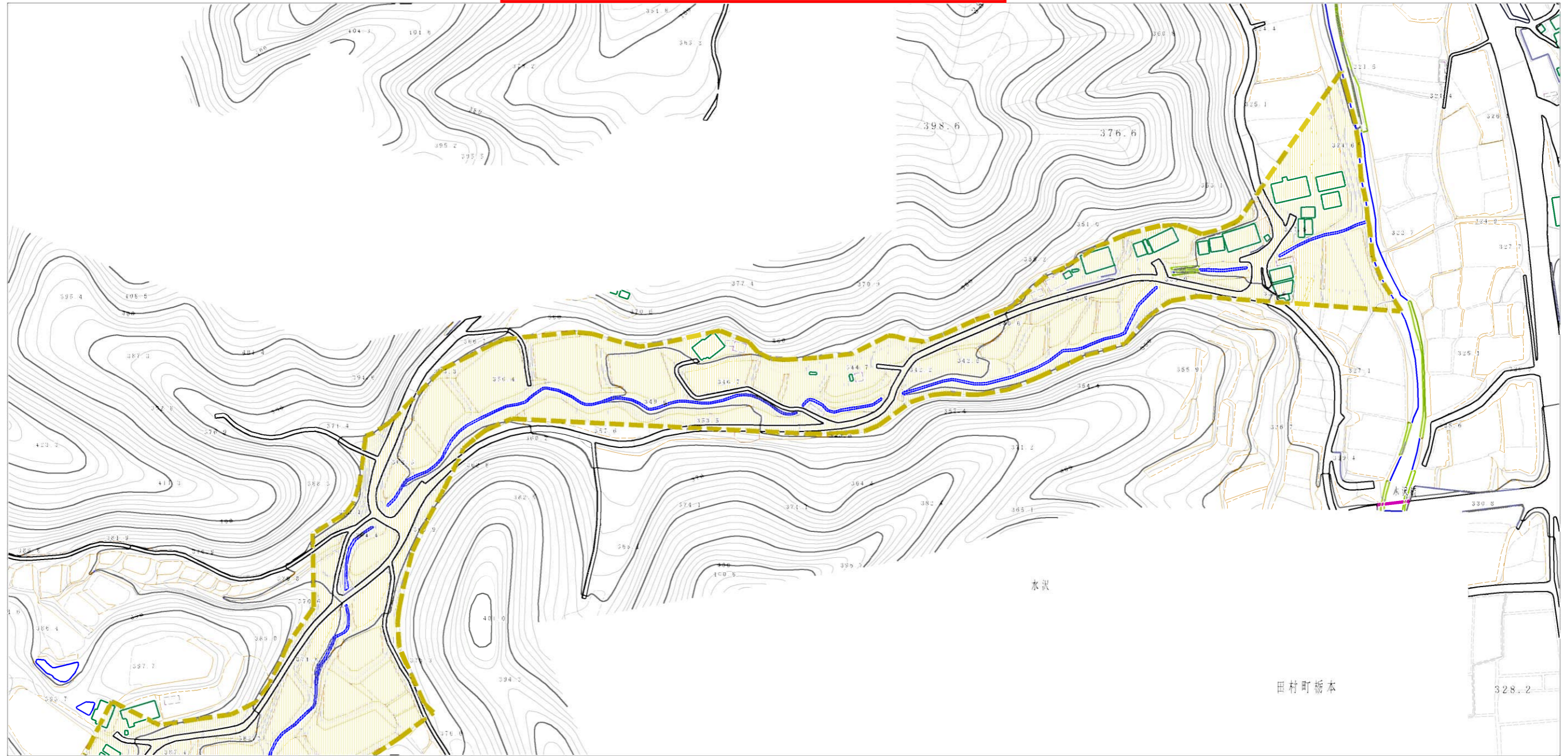
※この公表図書は予定図のため、指定時に変更になることがあります。



様式-2 (土) 土砂災害警戒区域・土砂災害特別警戒区域 区域図	土砂災害警戒区域 (土砂災害防止法施行令第二条の基準に該当する区域)		N 縮尺 1:2,500	自然現象 の種類	土石流	溪流番号 20203B0182-3
	土砂災害防止 法施行令第三 条の基準に該 当する区域			告示番号	溪流名	水沢3-3
	上記以外の区域			告示年月日	所在地 福島県郡山市田村町 栃本字水沢	

基礎調査結果の公表

※この公表図書は予定図のため、指定時に変更になることがあります。



0 1 ×100m

様式-2 (土) 土砂災害警戒区域・土砂災害特別警戒区域 区域図	土砂災害警戒区域 (土砂災害防止法施行令第二条の基準に該当する区域)		N 縮尺 1:2,500	自然現象 の種類	土石流	溪流番号	20203B0182-3	
	土砂災害防止 法施行令第三 条の基準に該 当する区域			告示番号	溪流名	水沢3-3	所在地	福島県郡山市田村町 橋本字水沢
	上記以外の区域			告示年月日	所在地	福島県郡山市田村町 橋本字水沢		