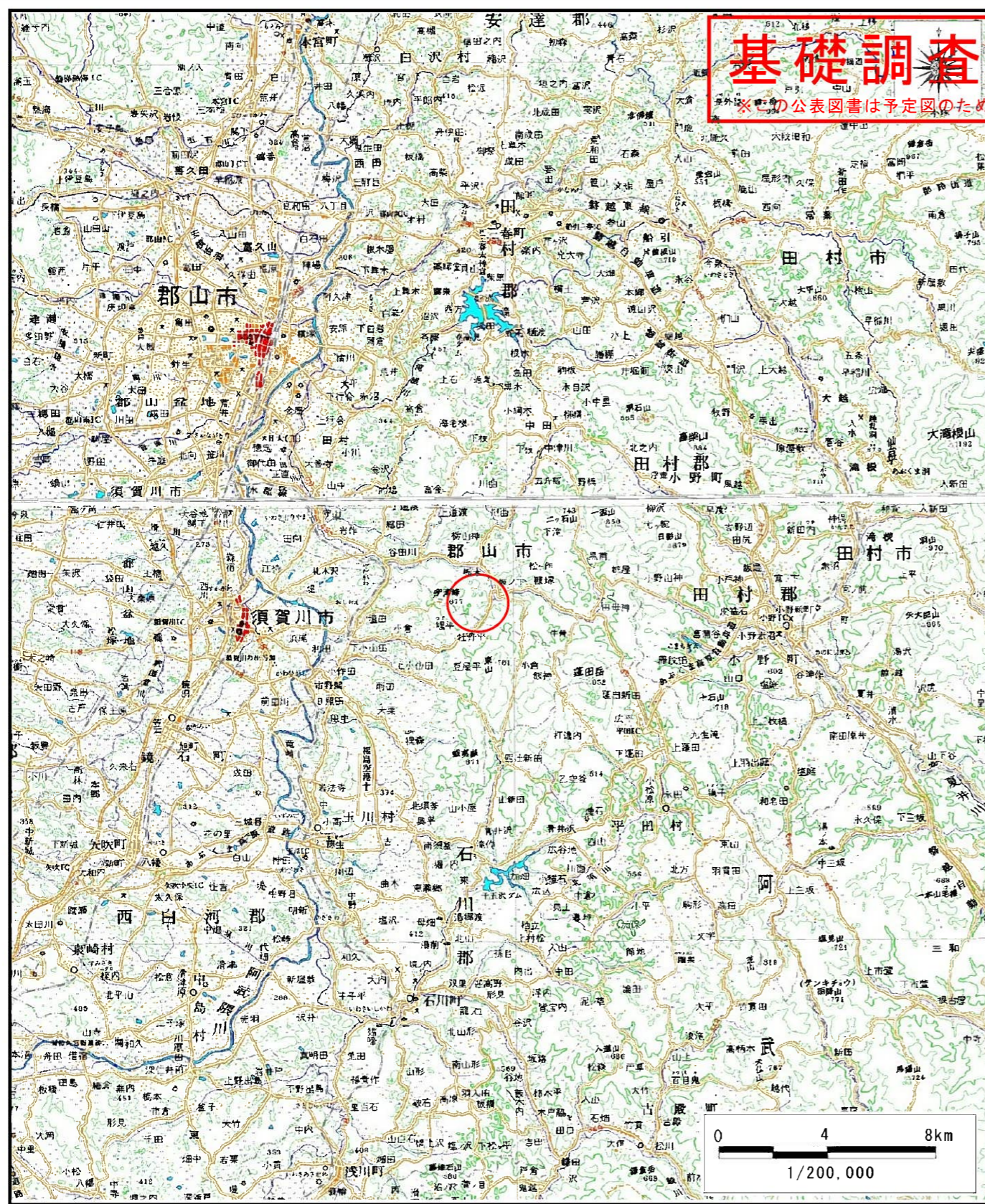


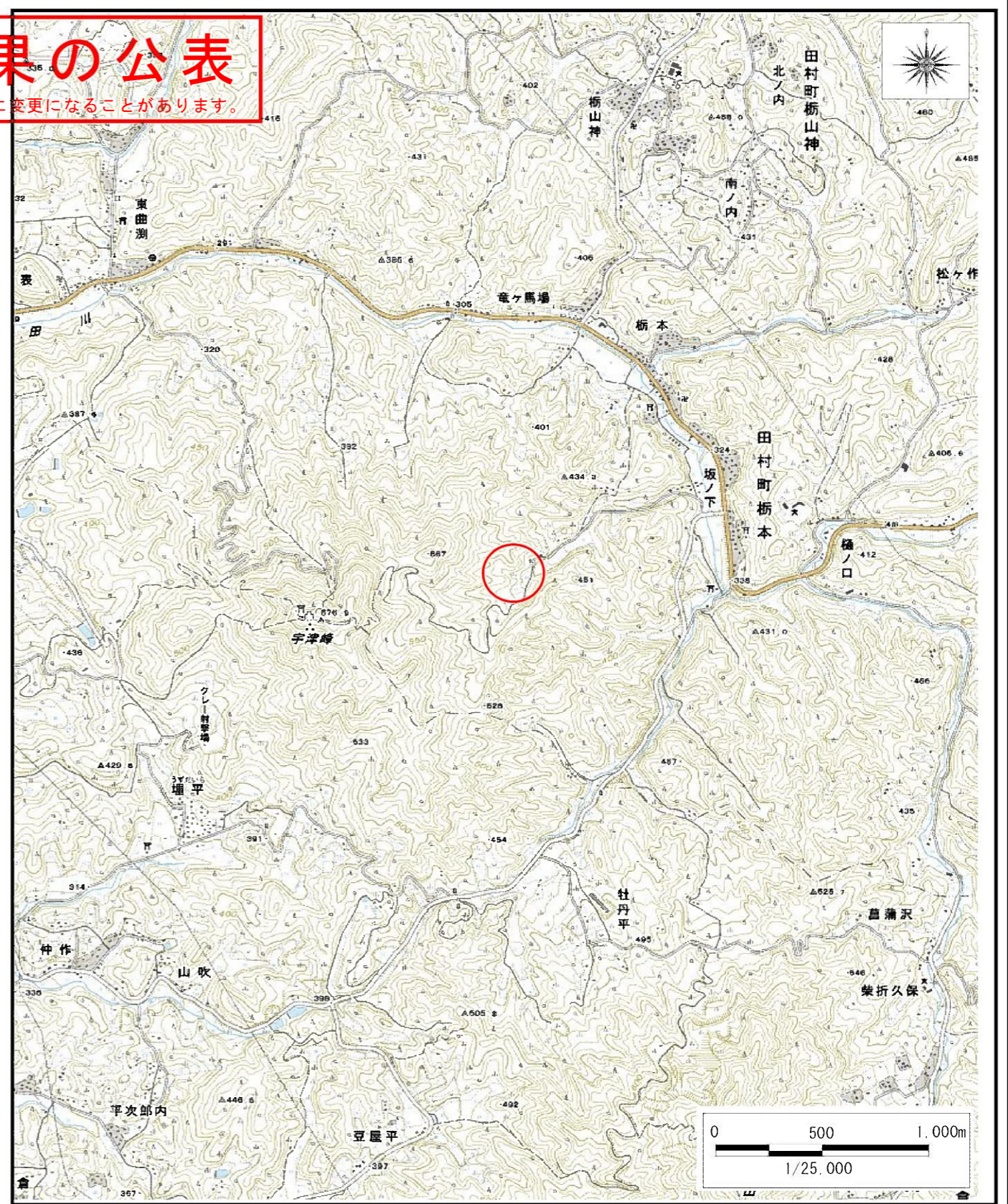
土砂災害警戒区域等の指定の公示に係る図書（その1）

基礎調査結果の公表

※この公表図書は予定図のため、指定時に変更になることがあります。



(1/200,000)



(1/25,000)

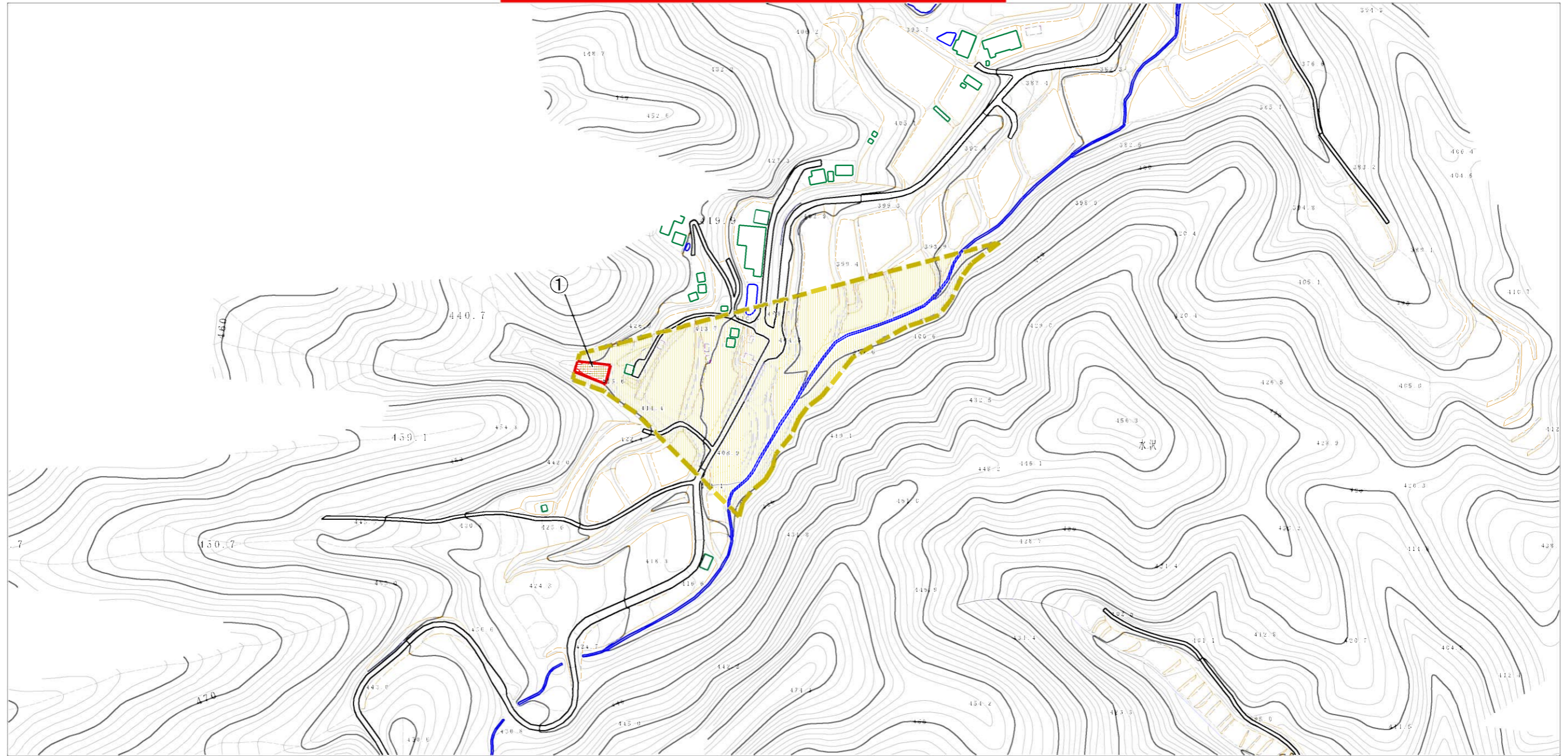
様式-1 (土)  
土砂災害警戒区域・土砂災害特別警戒区域  
位置図

自然現象の種類	土石流
溪流番号	20203B0182-4
溪流名	水沢3-4
所在地	福島県郡山市田村町栃本字水沢

この地図は、国土地理院長の承認を得て、同院発行の電子地形図25000及び電子地形図20万を複製したものである。（承認番号 平28情復 第1446号）

# 基礎調査結果の公表

※この公表図書は予定図のため、指定時に変更になることがあります。



横断測線の区間	力の大きさのうち最大のもの(kN/m <sup>2</sup> )	土石流の高さ(m)
①	13.74	0.56

様式-2 (土)

土砂災害警戒区域・土砂災害特別警戒区域  
区域図

土砂災害警戒区域  
(土砂災害防止法施行令第二条の基準に該当する区域)

土石流の高さが1mを超え、  
その衝撃力が50kN/m<sup>2</sup>を超える区域

土石流の高さが1mを超え、  
その衝撃力が50kN/m<sup>2</sup>を超えない区域

上記以外の区域



縮尺  
1:2,500

自然現象  
の種類

土石流

公表年月日  
平成30年3月28日

溪流番号 20203B0182-4

溪流名 水沢3-4

所在地 福島県郡山市田村町  
栃本字水沢