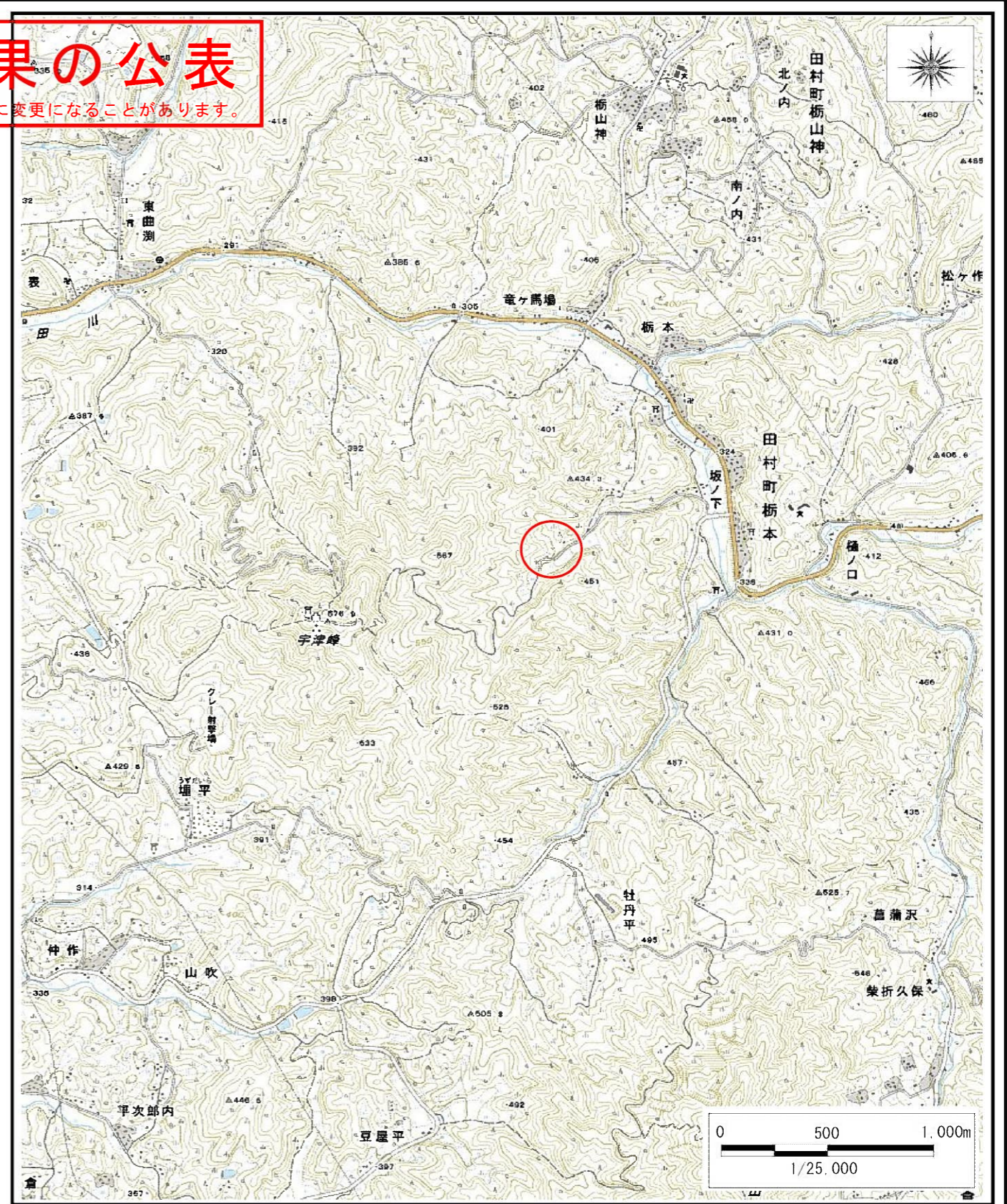
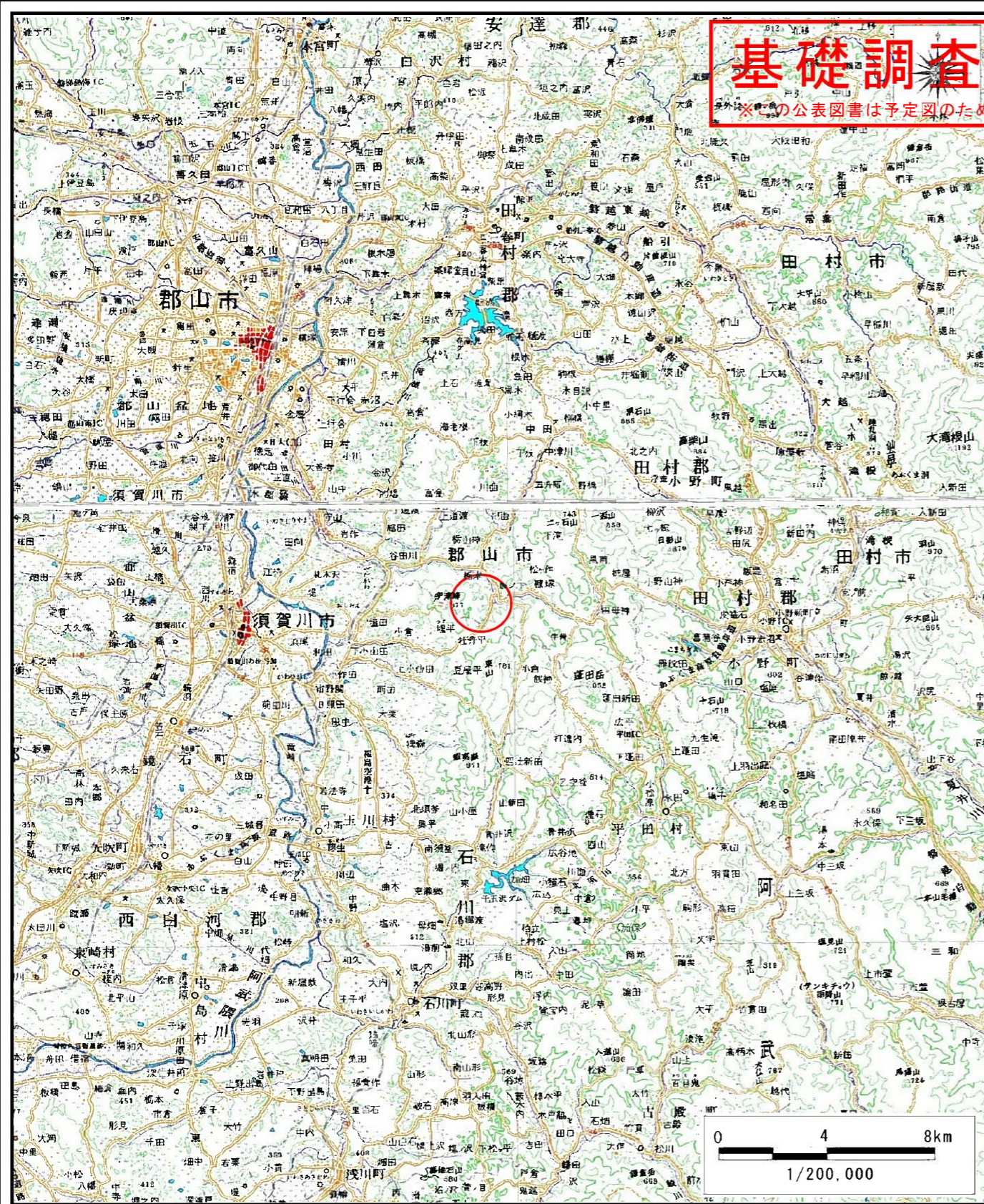


基礎調査結果の公表
 ※この公表図書は予定図のため、指定時に変更になることがあります。



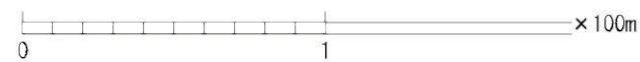
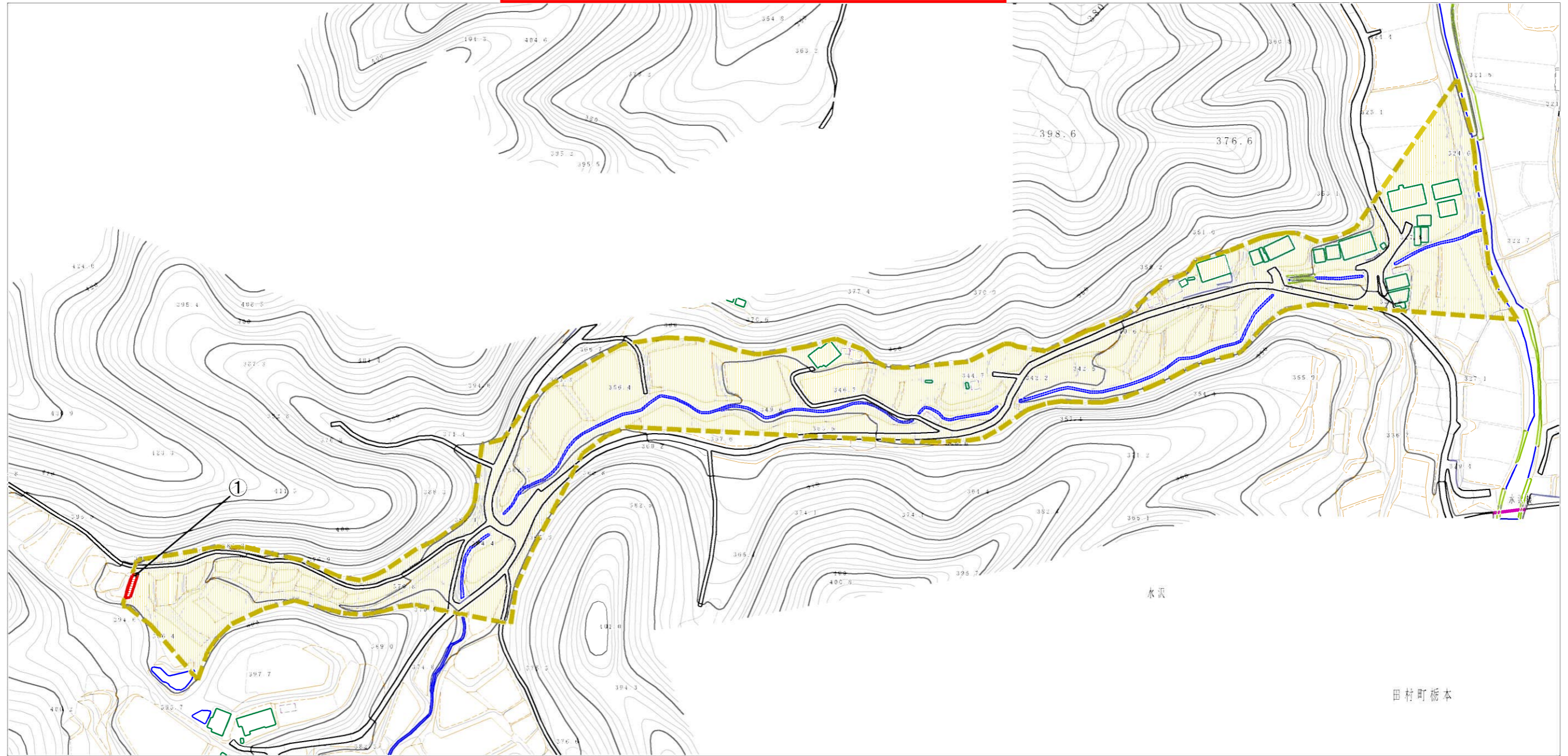
様式-1 (土)
 土砂災害警戒区域・土砂災害特別警戒区域
 位置図

自然現象の種類	土石流
溪流番号	20203B0182-5
溪流名	水沢3-5
所在地	福島県郡山市田村町栃本字水沢

この地図は、国土地理院長の承認を得て、同院発行の電子地形図25000及び電子地形図20万を複製したものである。（承認番号 平28情復 第1446号）

基礎調査結果の公表

※この公表図書は予定図のため、指定時に変更になることがあります。



横断測線の区間	力の大きさのうち最大のもの(kN/m ²)	土石流の高さ(m)
①	12.98	0.60

様式-2 (土)

土砂災害警戒区域・土砂災害特別警戒区域
区域図

土砂災害警戒区域
(土砂災害防止法施行令第二条の基準に該当する区域)

土石流の高さが1mを超え、
その衝撃力が50kN/m²を超える区域

土石流の高さが1mを超え、
その衝撃力が50kN/m²を超えない区域

上記以外の区域



縮尺
1:2,500

自然現象
の種類

土石流

公表年月日
平成30年3月28日

溪流番号 20203B0182-5

溪流名 水沢3-5

所在地 福島県郡山市田村町
橋本字水沢