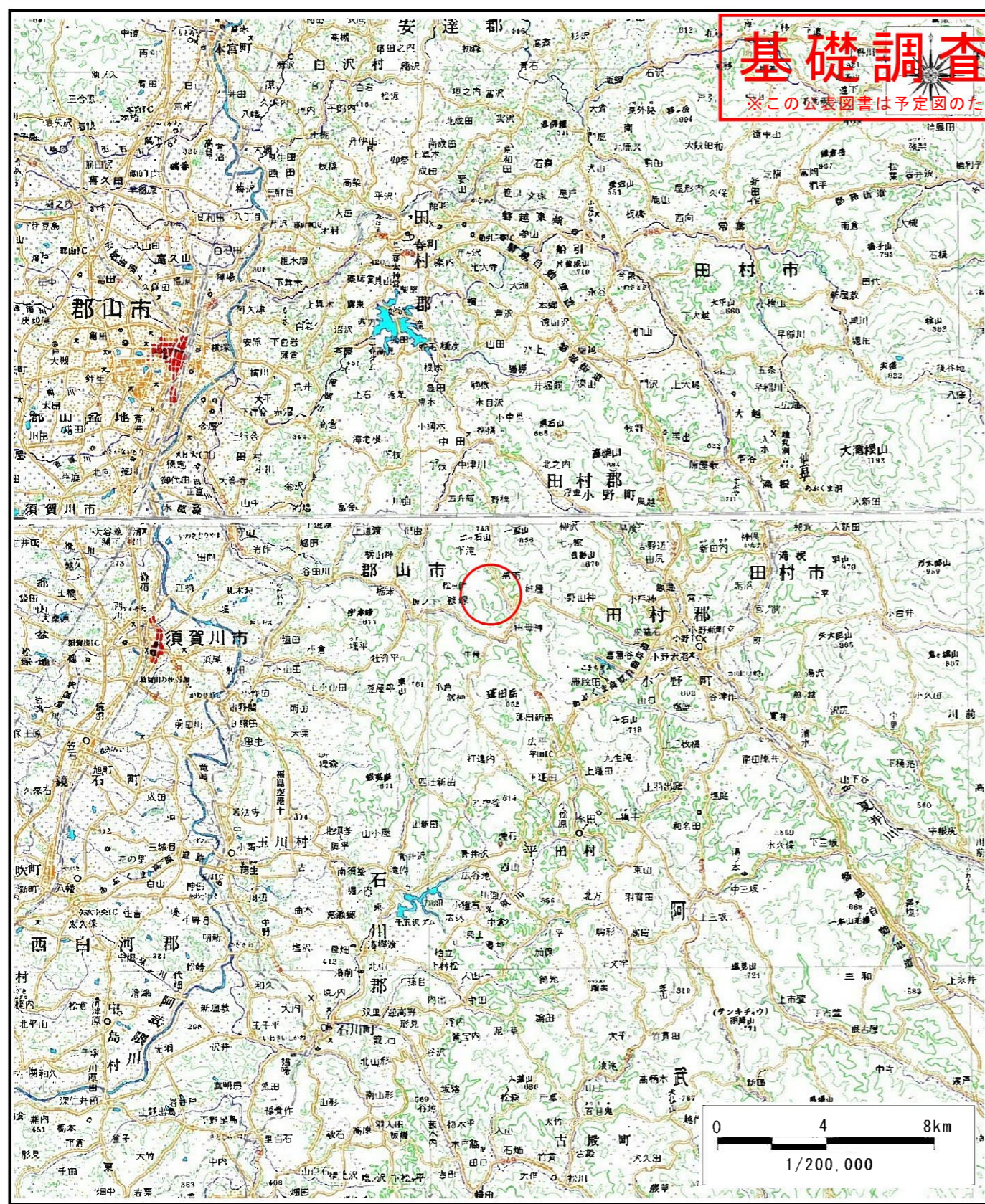


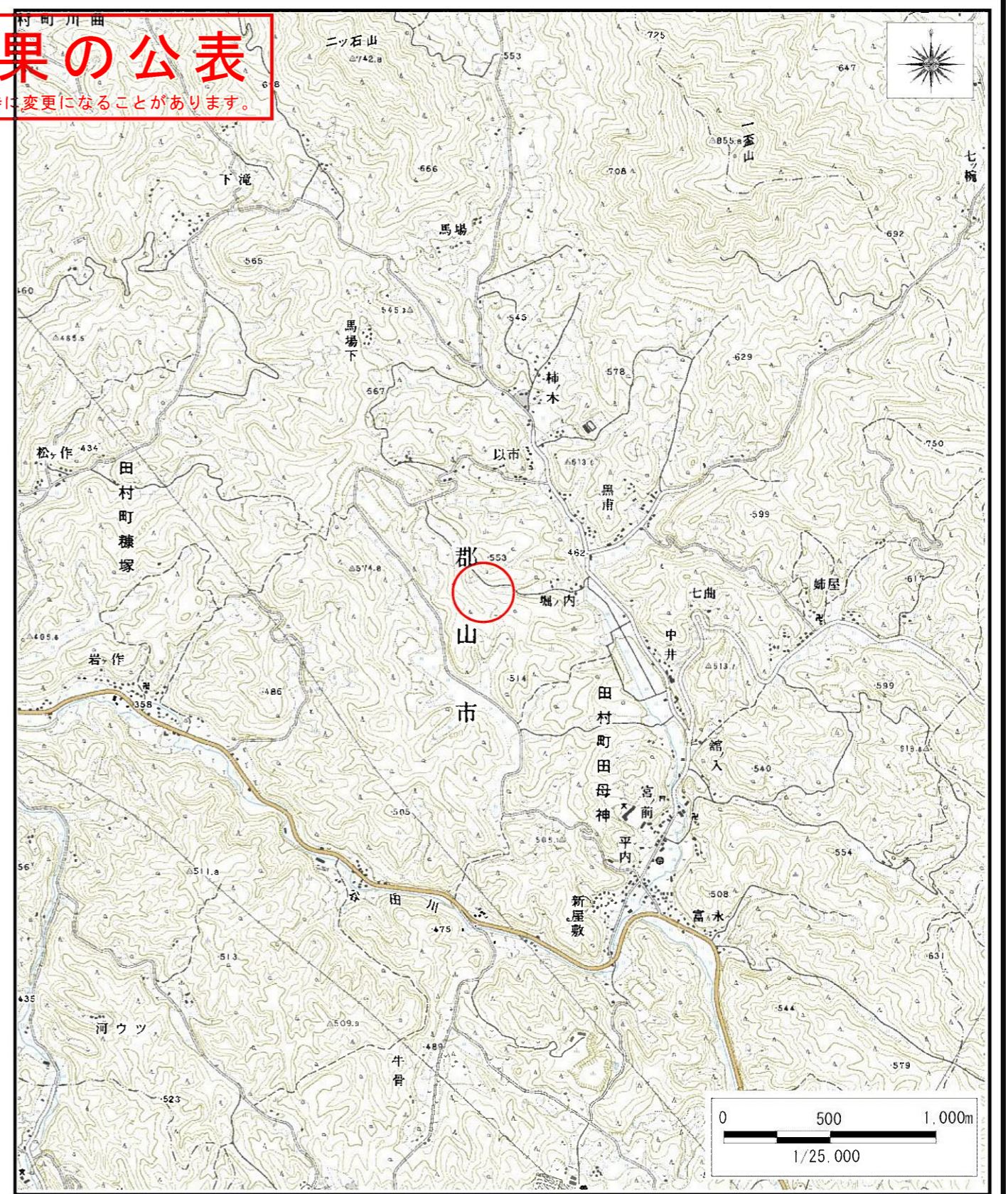
土砂災害警戒区域等の指定の公示に係る図書（その1）

基礎調査結果の公表

※この公表図書は予定図のため、指定時に変更になることがあります。



(1/200,000)



(1/25,000)

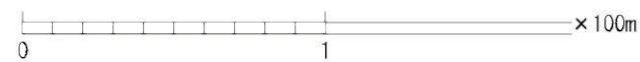
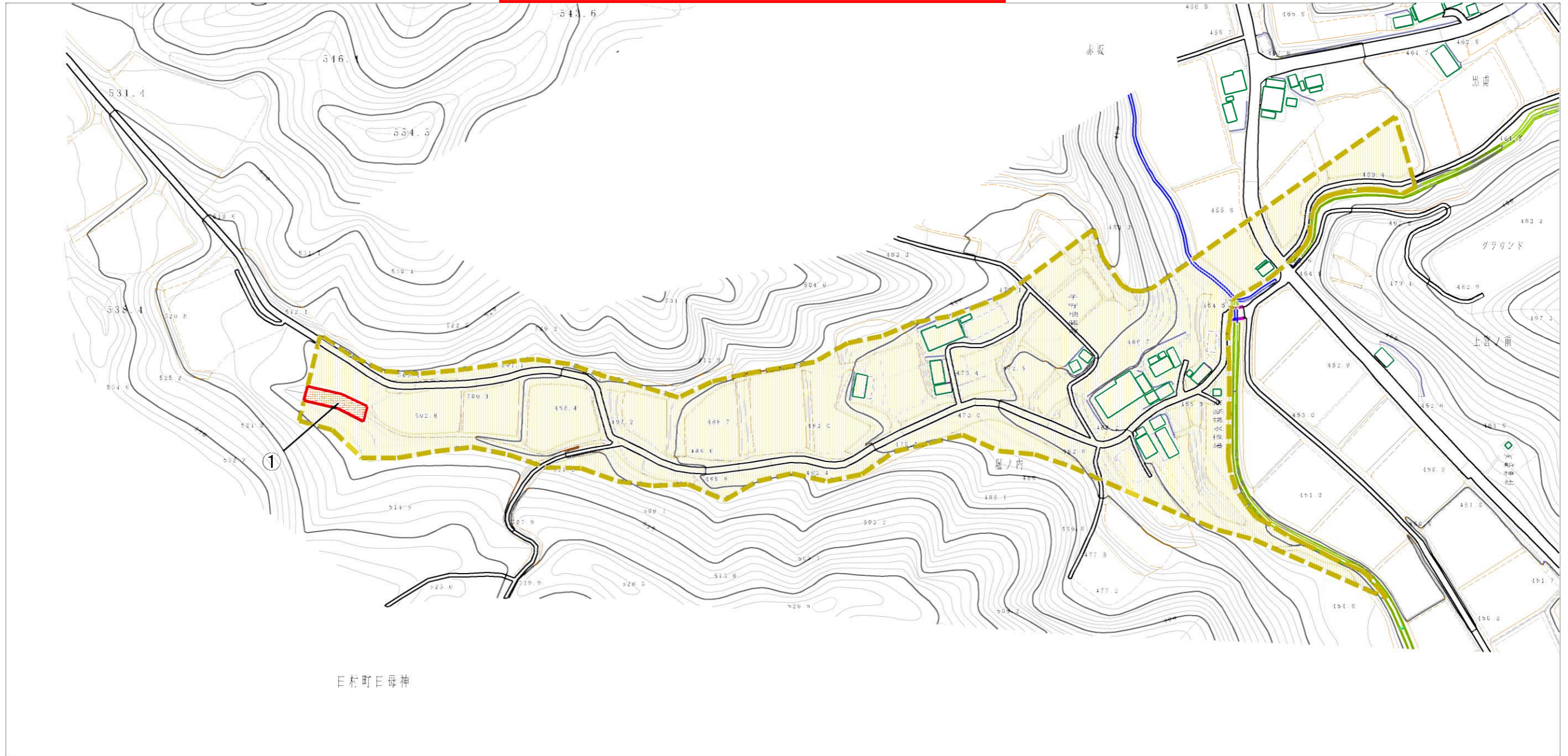
様式-1 (土)
土砂災害警戒区域・土砂災害特別警戒区域
位置図

自然現象の種類	土石流
溪流番号	20203B0216
溪流名	堀ノ内1
所在地	福島県郡山市田村町田母神字堀ノ内

この地図は、国土地理院長の承認を得て、同院発行の電子地形図25000及び電子地形図20万を複製したものである。（承認番号 平28情復 第1446号）

基礎調査結果の公表

※この公表図書は予定図のため、指定時に変更になることがあります。



横断測線の区間	力の大きさのうち最大のもの(kN/m ²)	土石流の高さ(m)
①	17.57	0.78

様式-2 (土) 土砂災害警戒区域・土砂災害特別警戒区域 区域図	土砂災害警戒区域 (土砂災害防止法施行令第2条の基準に該当する区域)		N 縮尺 1:2,500	自然現象 の種類 土石流	溪流番号 20203B0216
	土砂災害防止 法施行令第3 条の基準に該 当する区域	土石流の高さが1mを超え、 その衝撃力が50kN/m ² を超える区域 土石流の高さが1mを超え、 その衝撃力が50kN/m ² を超えない区域 上記以外の区域		 	公表年月日 平成30年3月28日