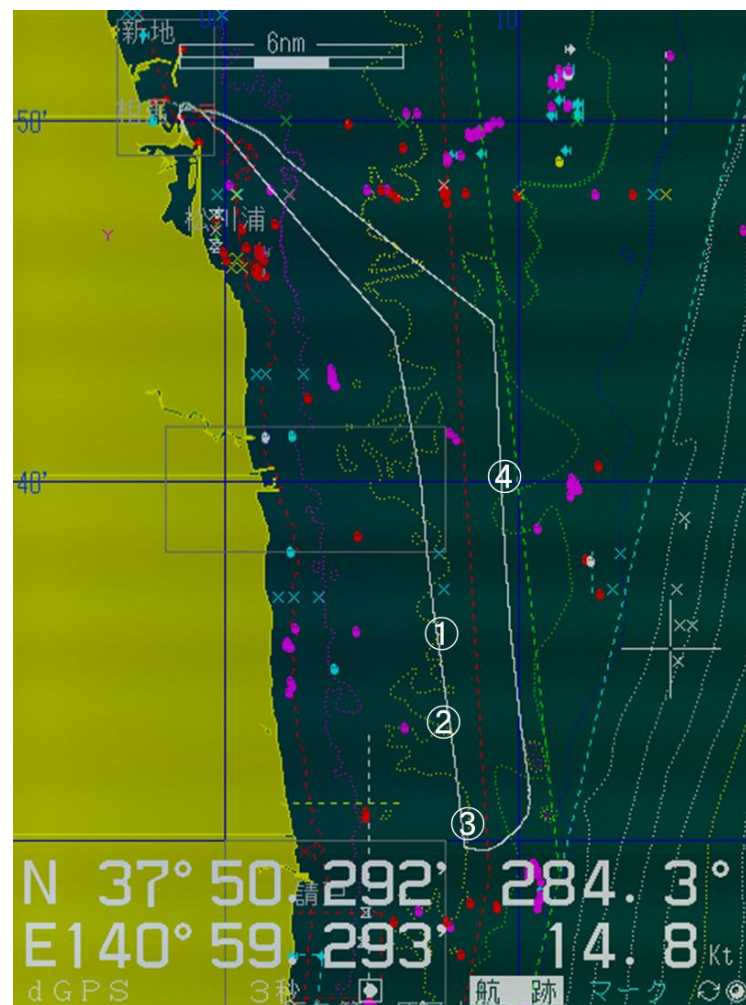


魚探航走調査情報

水産海洋研究センター

平成 30 年 7 月 12 日に漁業調査指導船「拓水」にて魚探航走調査を実施しました。

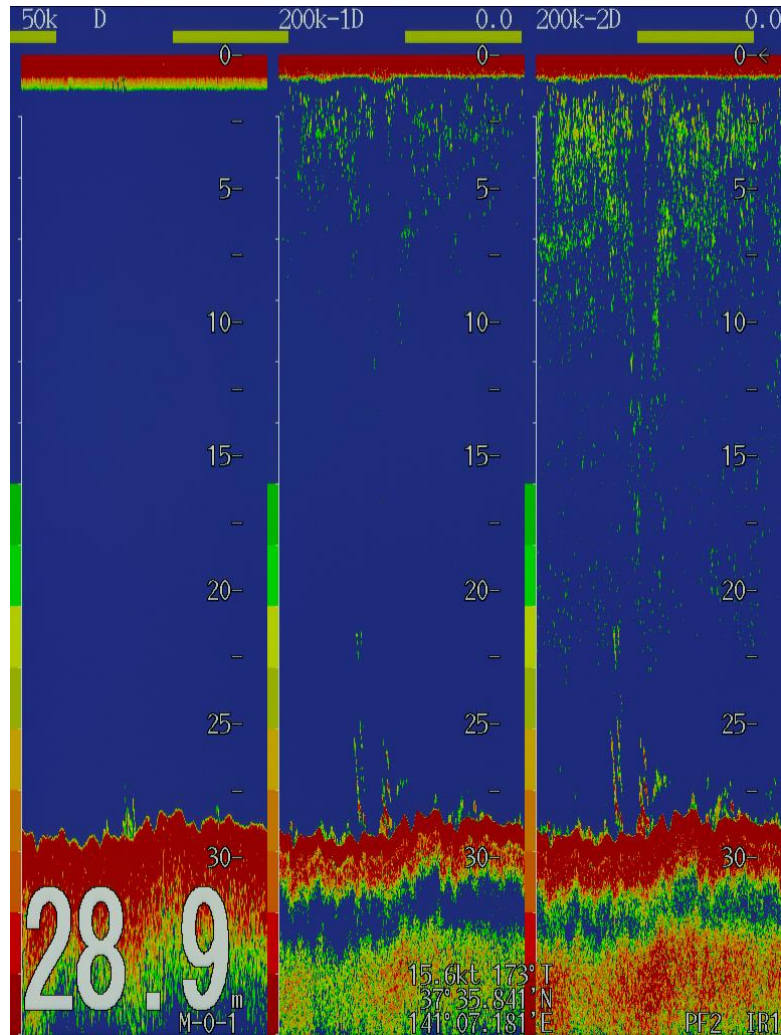
原釜沖～請戸沖を航走し、シラスと思われる反応をいくつか確認しました。なお、表層水温は 21.6～23.4℃でした。



H30.7.12 航跡 (図中の白い実線、丸数字は画像の番号)

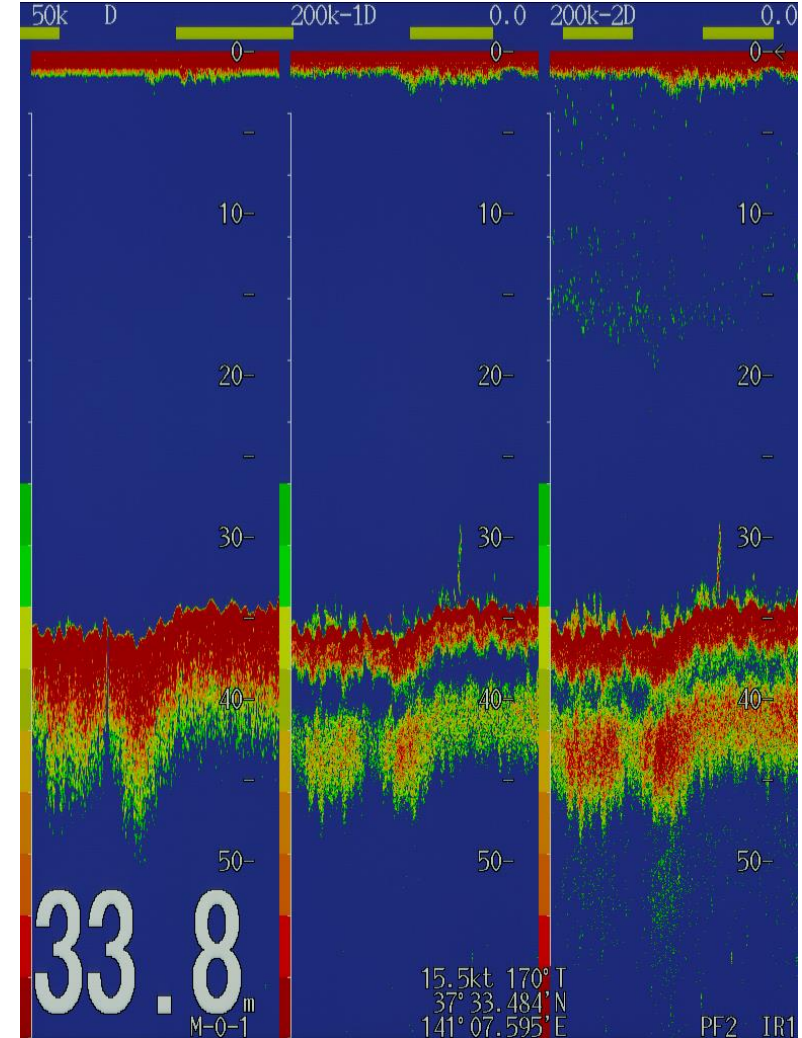
水産海洋研究センターホームページにて
カラーの画像を掲載しています
<https://www.pref.fukushima.lg.jp/sec/37380b/>

魚探画像の左側は周波数 50kHz、右側 2 つは 200kHz です。画面左下の数字は水深(m)です。



H30.7.12 魚探画像①

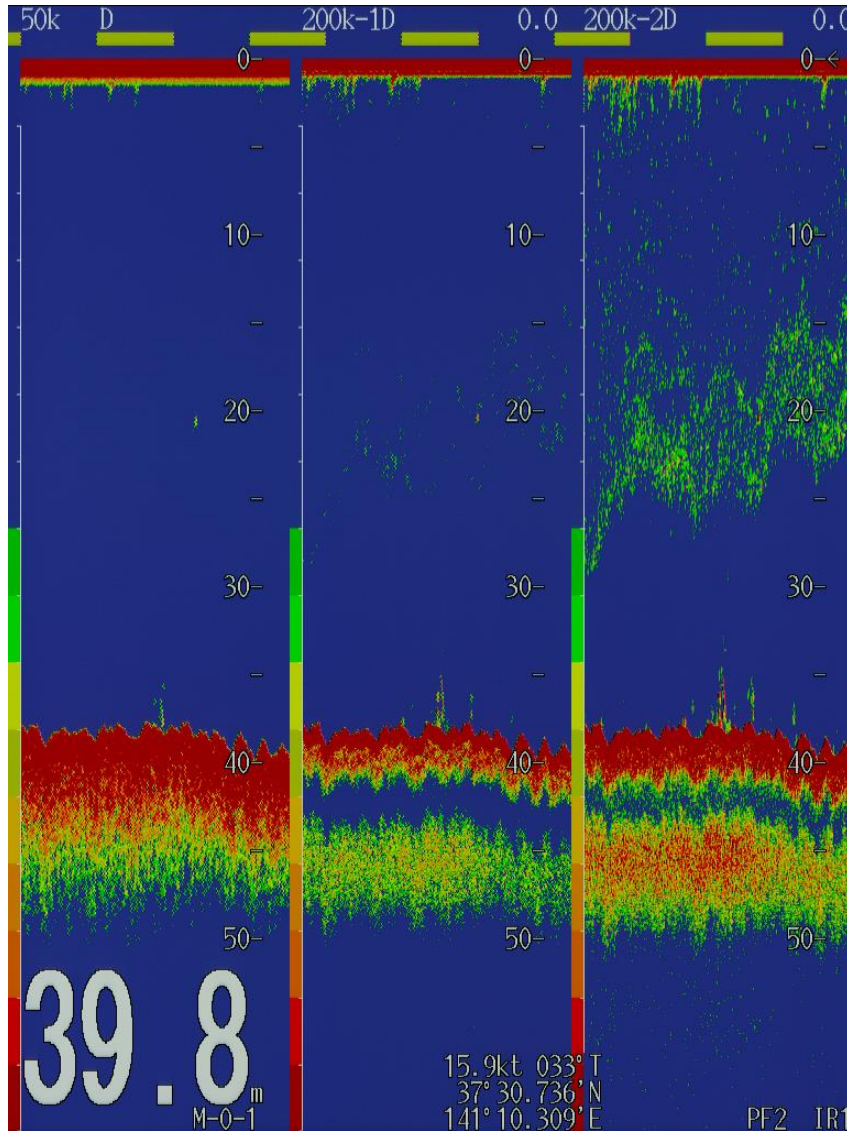
(37°35.87'N 141°7.17'E □ラン A2331 23.4℃)



H30.7.12 魚探画像②

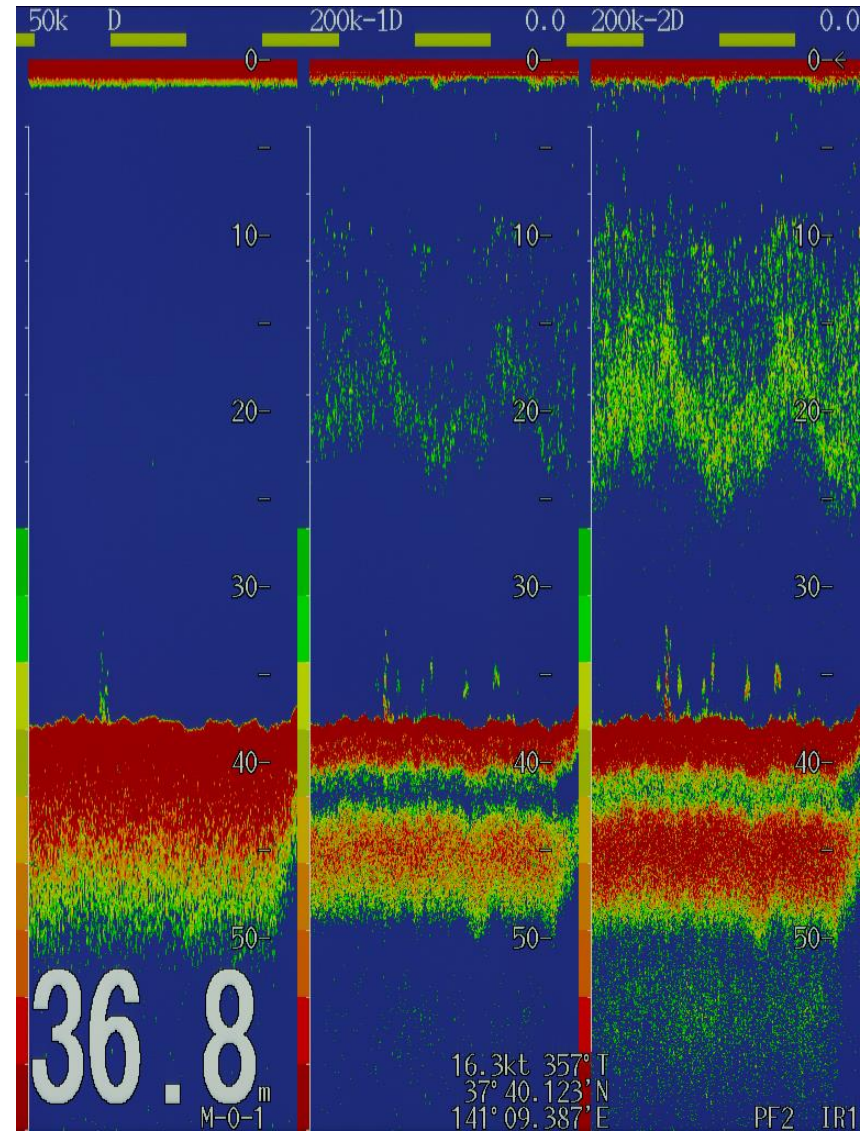
(37°33.51'N 141°7.58'E □ラン A2304 22.9℃)

魚探画像の左側は周波数 50kHz、右側 2 つは 200kHz です。画面左下の数字は水深(m)です。



H30.7.12 魚探画像③

(37°30.71'N 141°10.29'E □ラン A2278 21.6°C)



H30.7.12 魚探画像④

(37°40.06'N 141°9.39'E □ラン A2386 22.5°C)