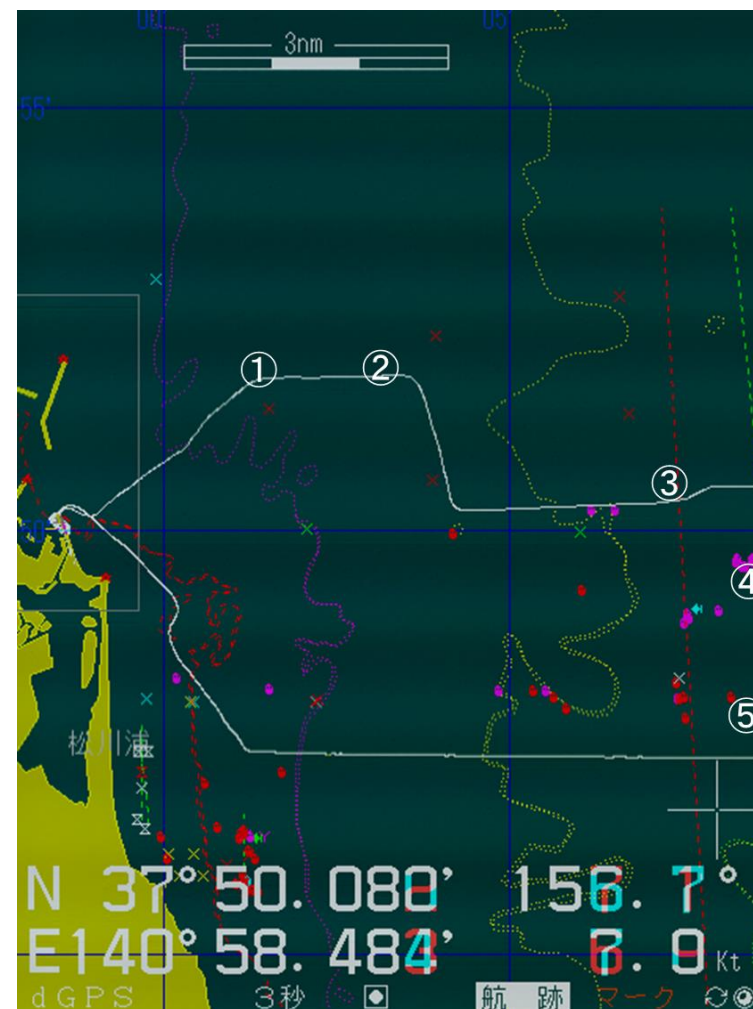


魚探航走調査情報

水産海洋研究センター

平成30年7月18日に漁業調査指導船「拓水」にて魚探航走調査を実施しました。

原釜沖を航走し、シラスと思われる反応をいくつか確認しました。なお、表層水温は24.2～26.1℃でした。



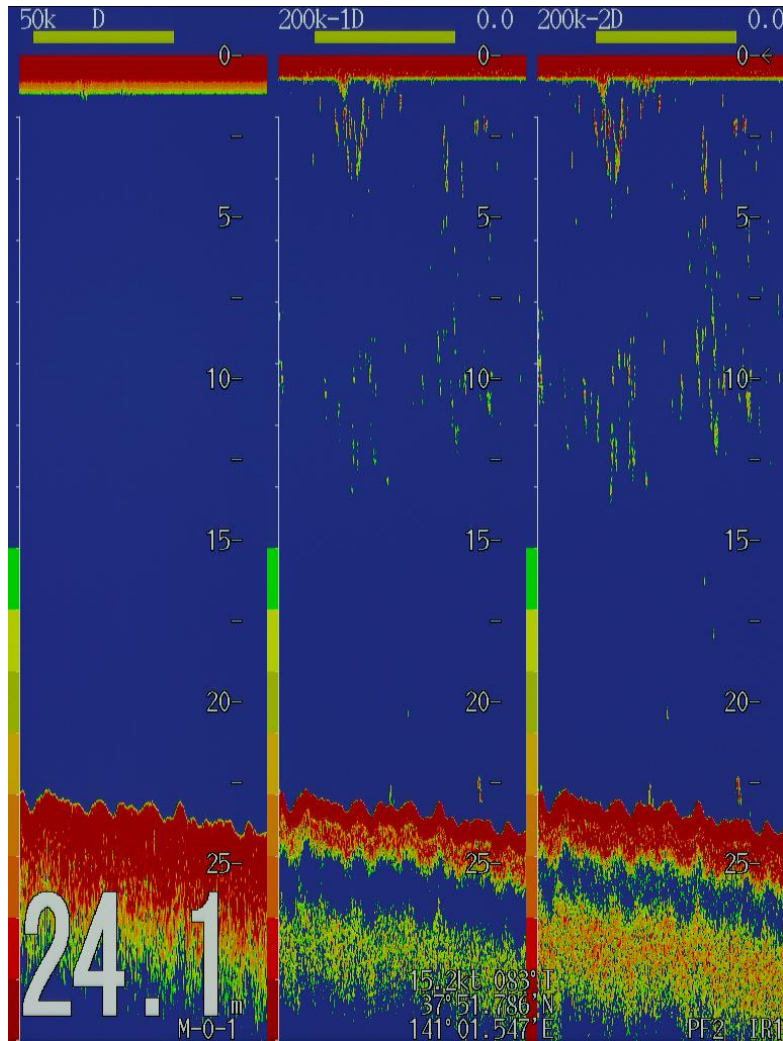
H30.7.18 航跡 (図中の白い実線、丸数字は画像の番号)

水産海洋研究センターホームページにて

カラーの画像を掲載しています

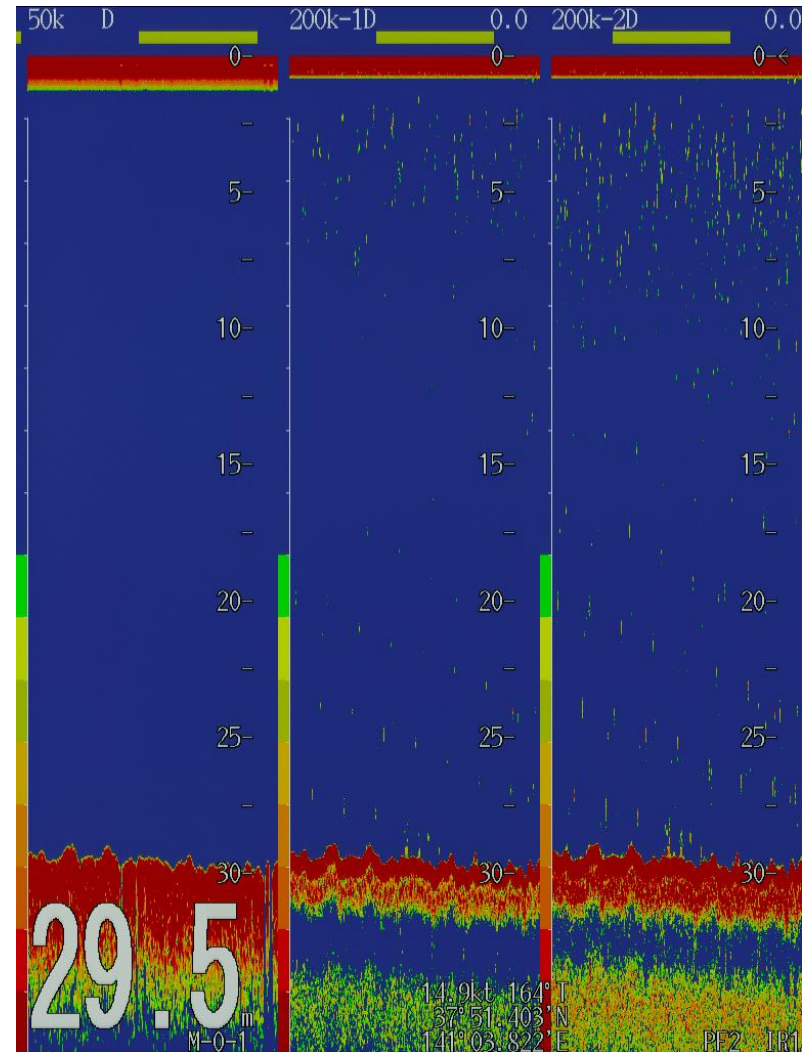
<https://www.pref.fukushima.lg.jp/sec/37380b/>

魚探画像の左側は周波数 50kHz、右側 2 つは 200kHz です。画面左下の数字は水深(m)です。



魚探画像①

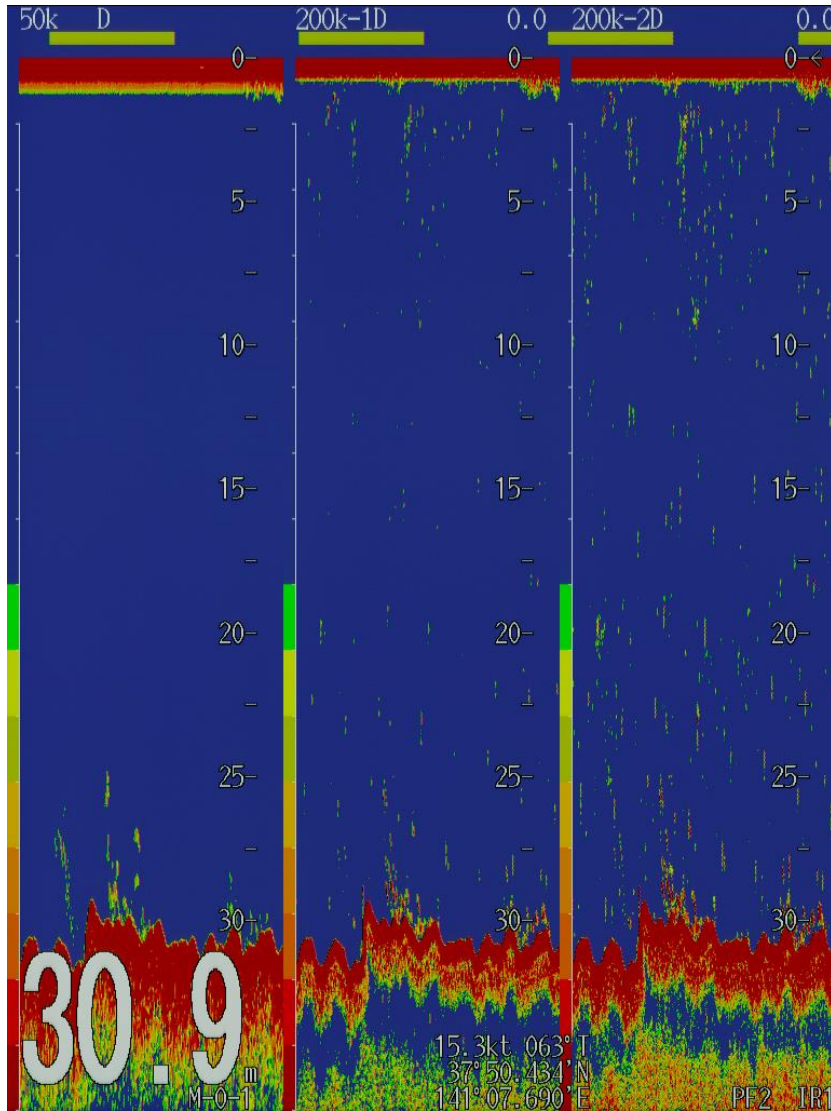
(37°51.78'N 141°1.48'E □ラン A2504 26.1℃)



魚探画像②

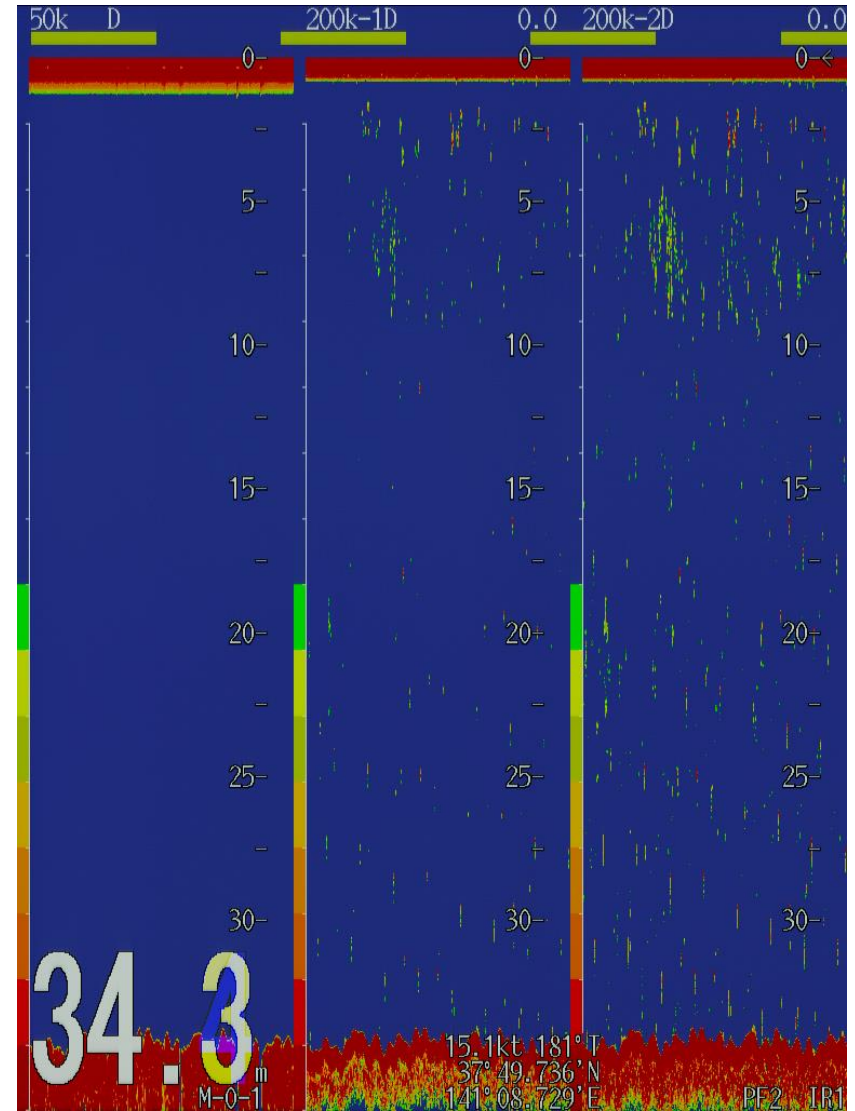
(37°51.43'N 141°3.81'E □ラン A2506 26.0℃)

魚探画像の左側は周波数 50kHz、右側 2 つは 200kHz です。画面左下の数字は水深(m)です。



魚探画像③

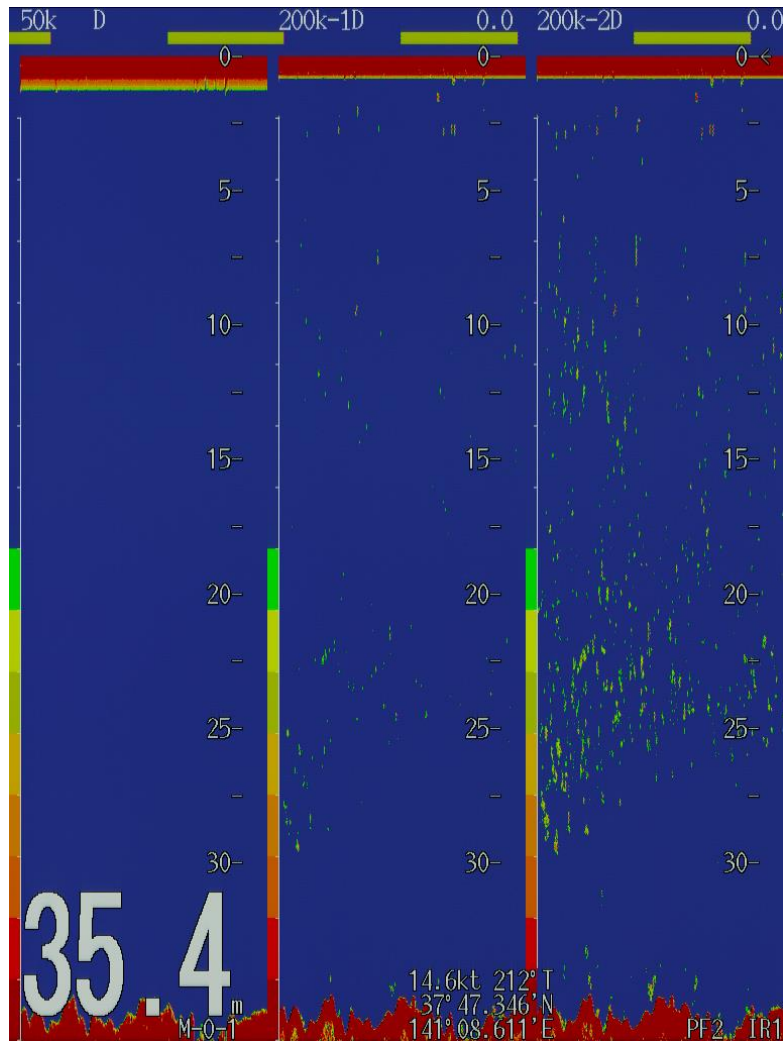
(37°50.42'N 141°7.65'E □ラン A2504 25.3℃)



魚探画像④

(37°49.74'N 141°8.72'E □ラン A2499 24.2℃)

魚探画像の左側は周波数 50kHz、右側 2 つは 200kHz です。画面左下の数字は水深(m)です。



魚探画像⑤

(37°47.36'N 141°8.63'E □ラン A2471 24.8℃)