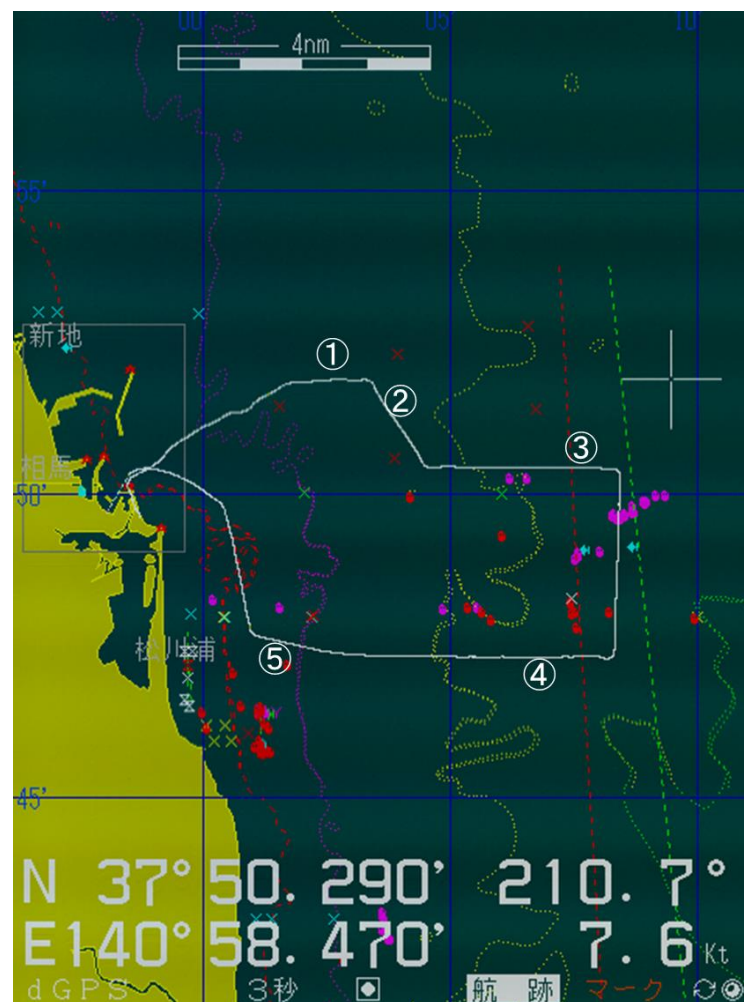


魚探航走調査情報

水産海洋研究センター

平成30年7月19日に漁業調査指導船「拓水」にて魚探航走調査を実施しました。

原釜沖を航走し、シラスと思われる反応をいくつか確認しました。なお、表層水温は23.4～26.4℃でした。



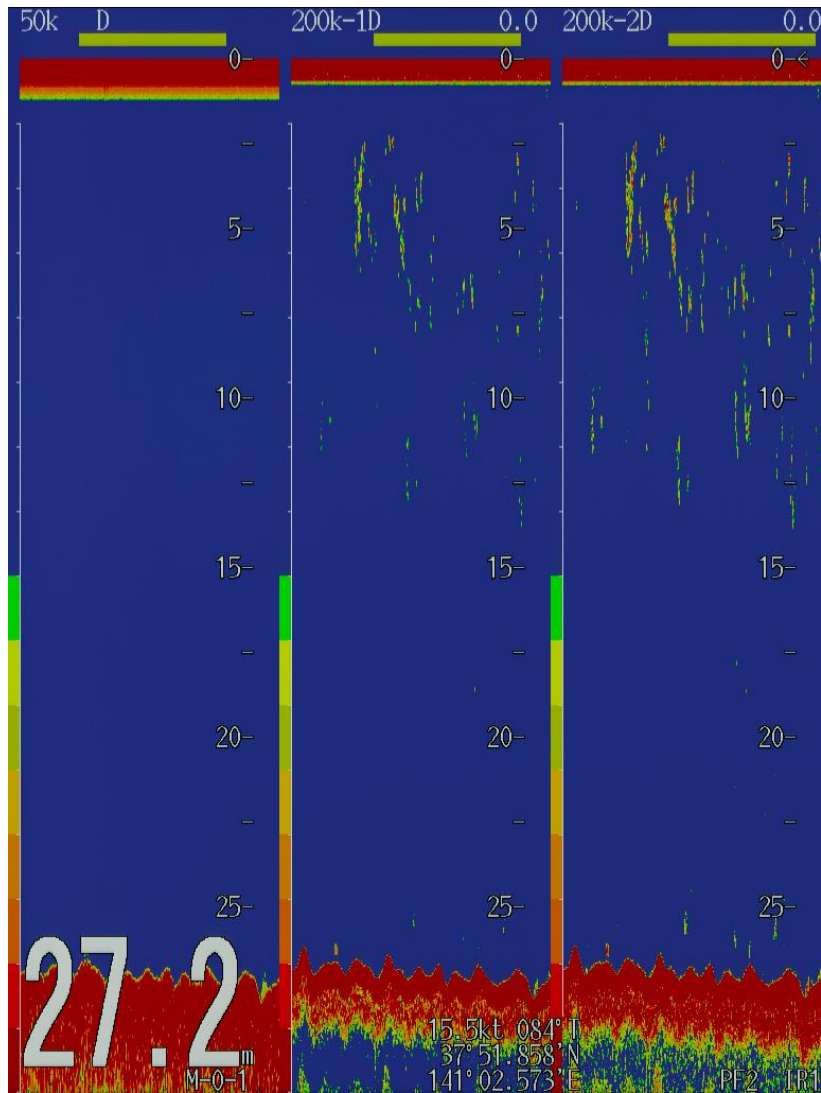
H30.7.19 航跡 (図中の白い実線、丸数字は画像の番号)

水産海洋研究センターホームページにて

カラーの画像を掲載しています

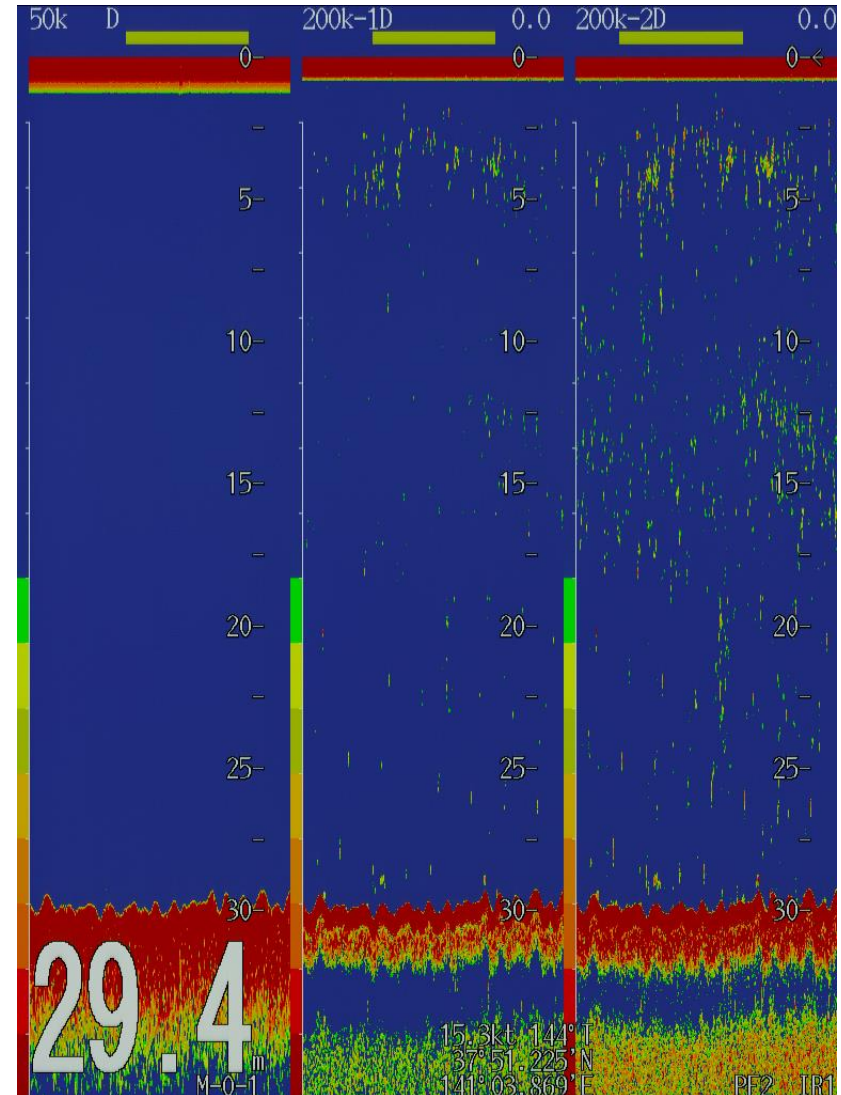
<https://www.pref.fukushima.lg.jp/sec/37380b/>

魚探画像の左側は周波数 50kHz、右側 2 つは 200kHz です。画面左下の数字は水深(m)です。



魚探画像①

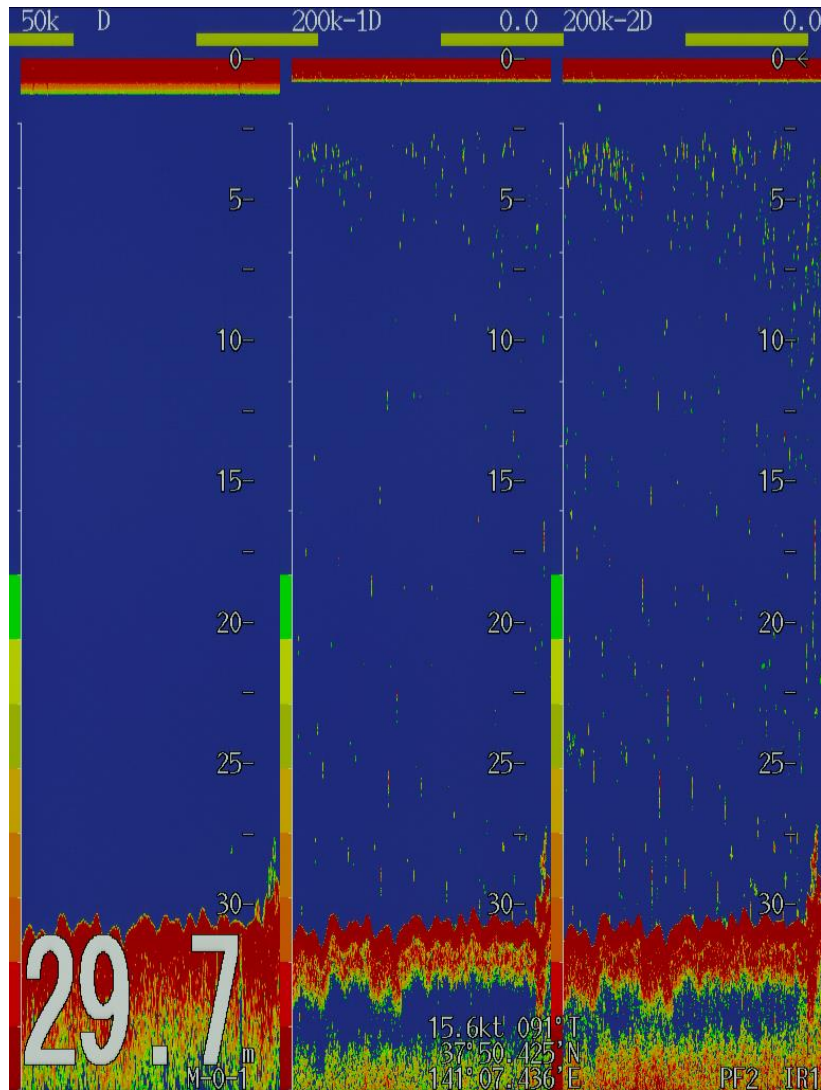
(37°51.85'N 141°2.50'E □ラン A2508 26.1℃)



魚探画像②

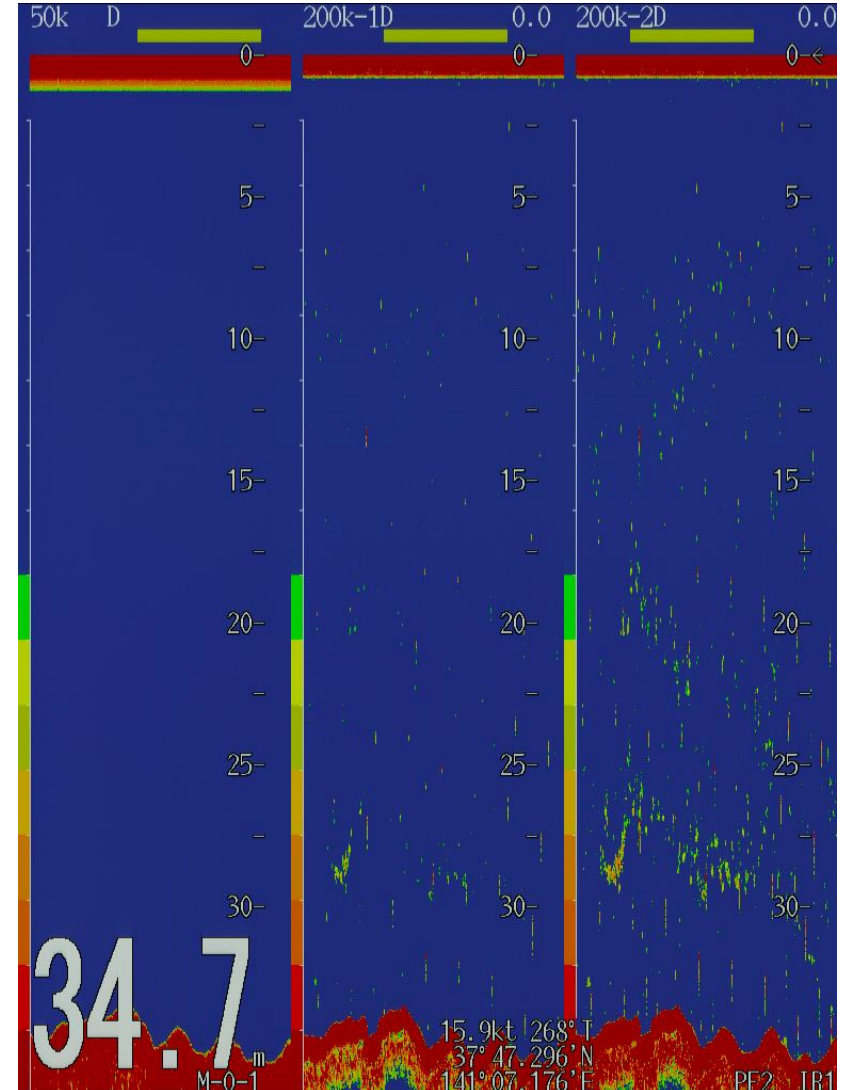
(37°51.23'N 141°3.85'E □ラン A2504 25.3℃)

魚探画像の左側は周波数 50kHz、右側 2つは 200kHz です。画面左下の数字は水深(m)です。



魚探画像③

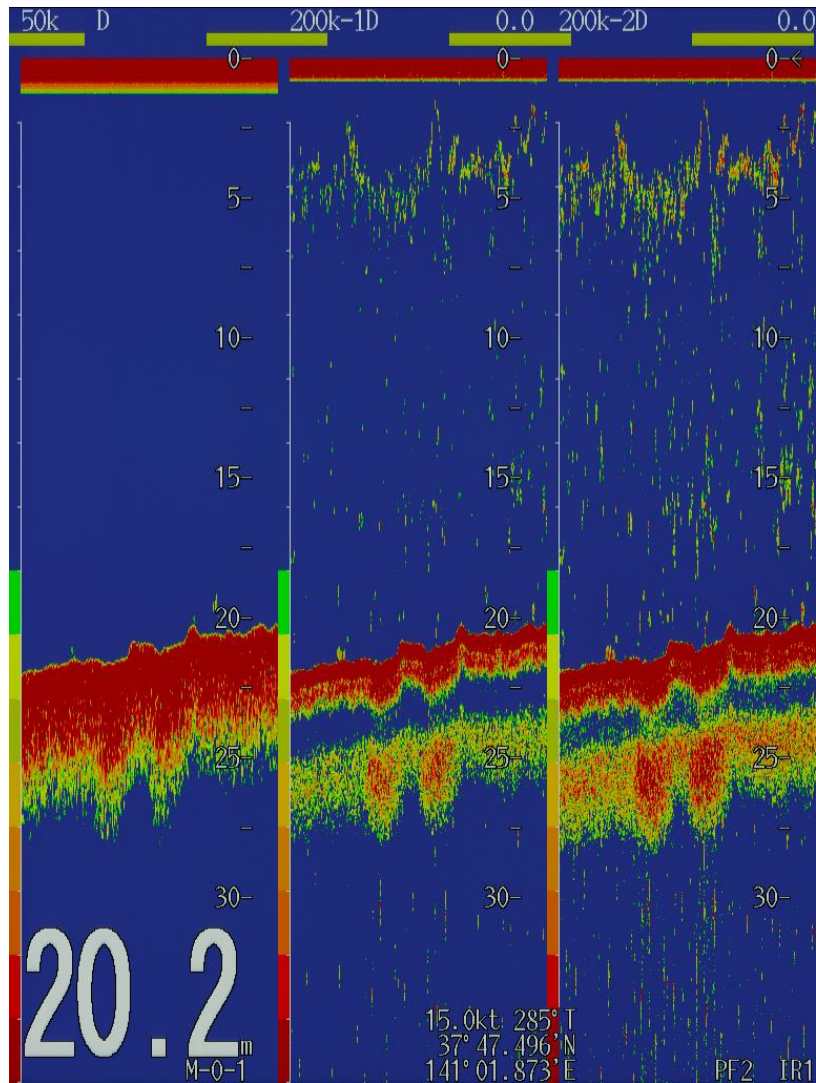
(37°50.42'N 141°7.42'E □ラン A2504 23.4℃)



魚探画像④

(37°47.29'N 141°7.23'E □ラン A2467 23.7℃)

魚探画像の左側は周波数 50kHz、右側 2 つは 200kHz です。画面左下の数字は水深(m)です。



魚探画像⑤

(37°47.48'N 141°1.90'E □ラン A2455 26.4°C)