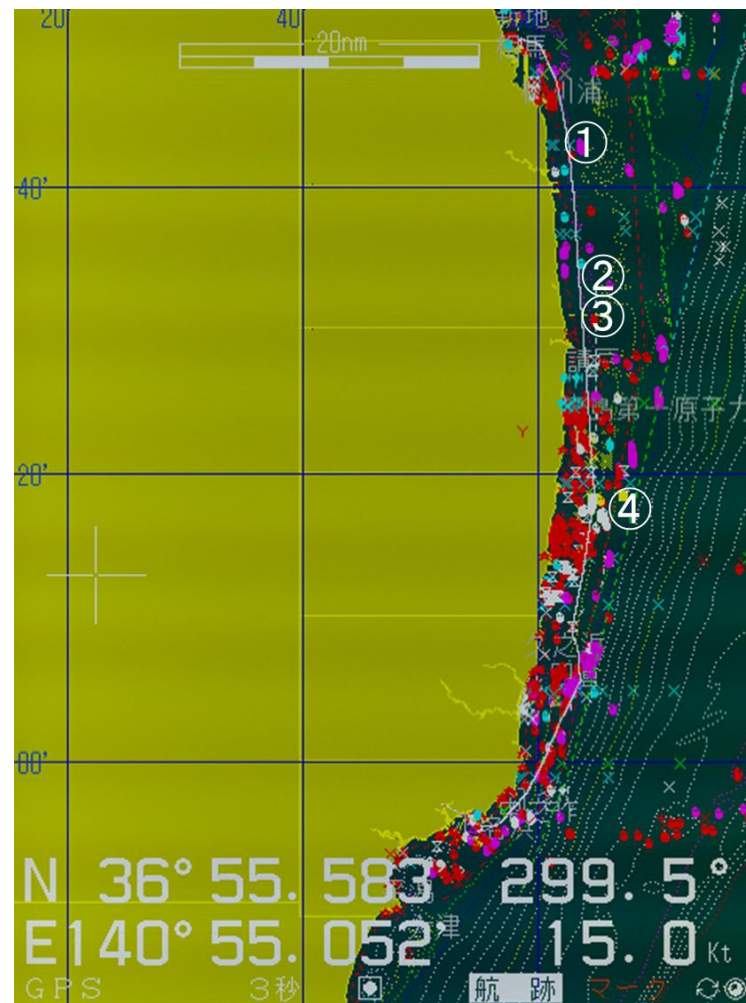


## 魚探航走調査情報

水産海洋研究センター

平成30年7月23日に漁業調査指導船「拓水」にて魚探航走調査を実施しました。

原釜沖～いわき沖を航走し、シラスと思われる反応をいくつか確認しました。なお、表層水温は23.5～26.0℃でした。



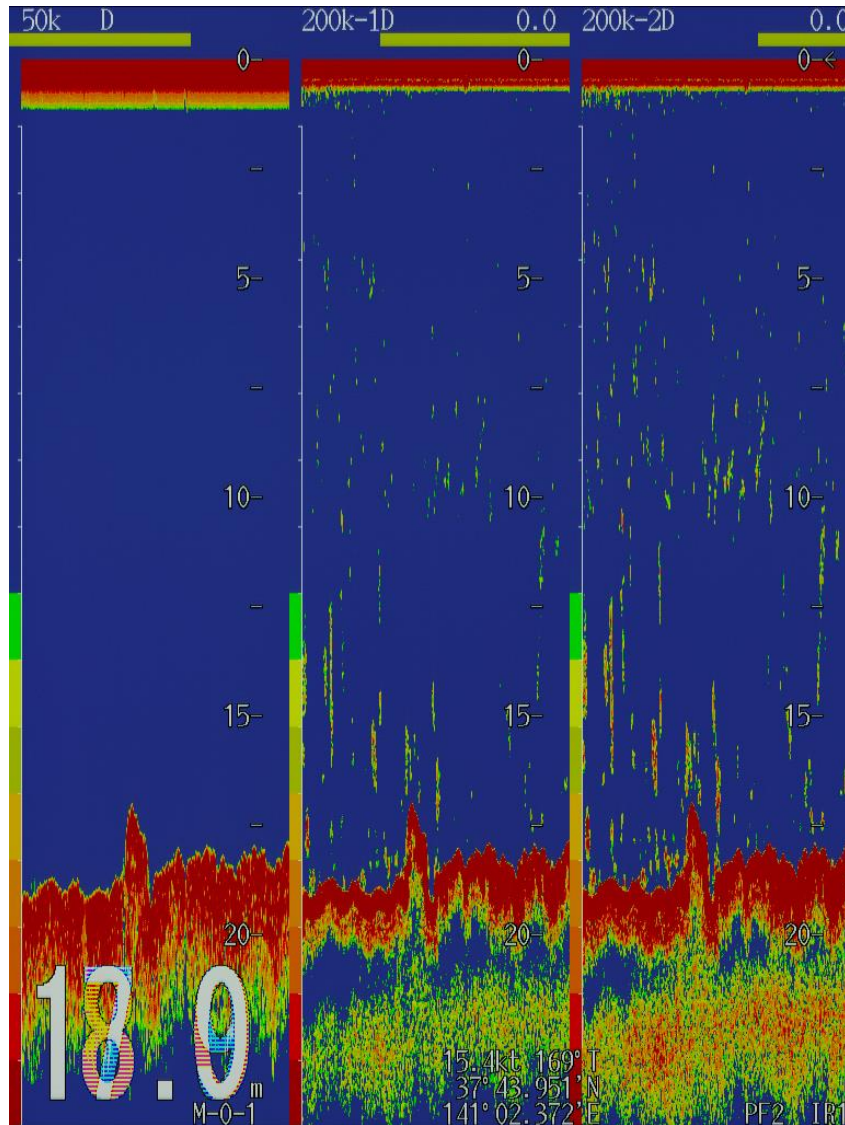
H30.7.23 航跡 (図中の白い実線、丸数字は画像の番号)

水産海洋研究センターホームページにて

カラーの画像を掲載しています

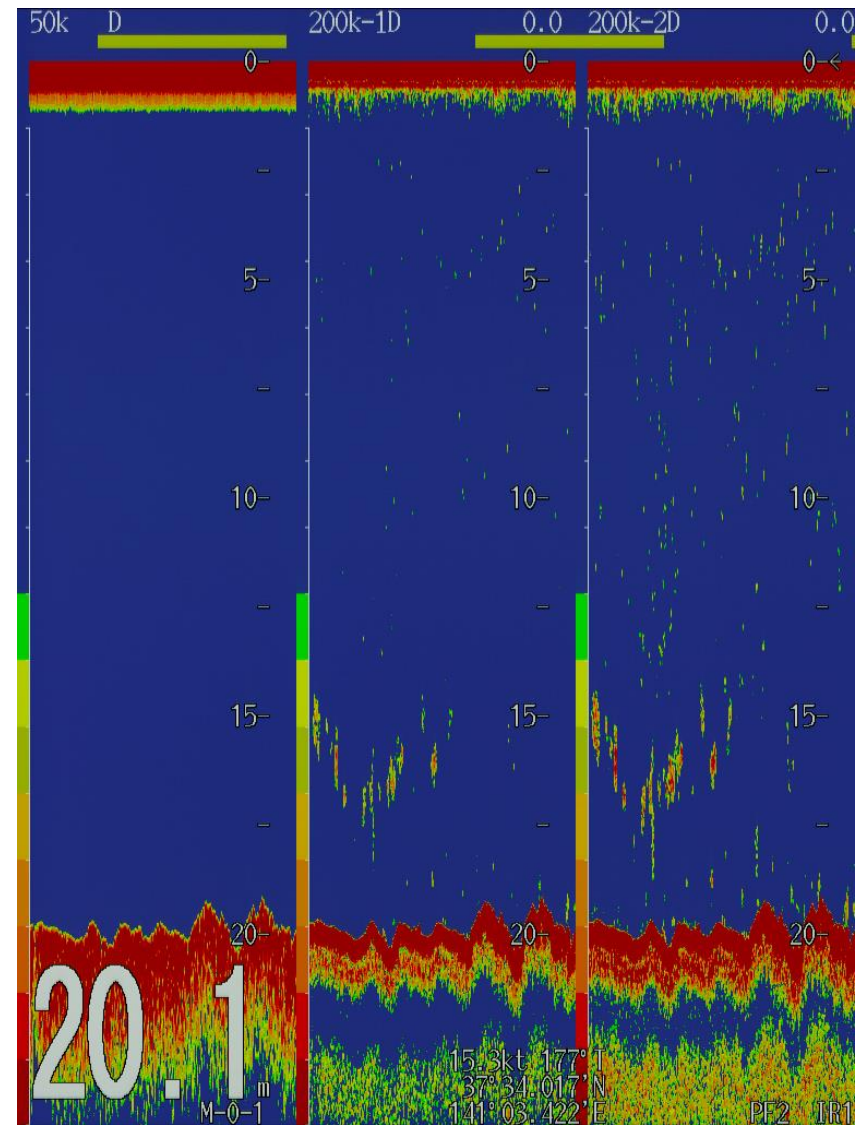
<https://www.pref.fukushima.lg.jp/sec/37380b/>

魚探画像の左側は周波数 50kHz、右側 2 つは 200kHz です。画面左下の数字は水深(m)です。



魚探画像①

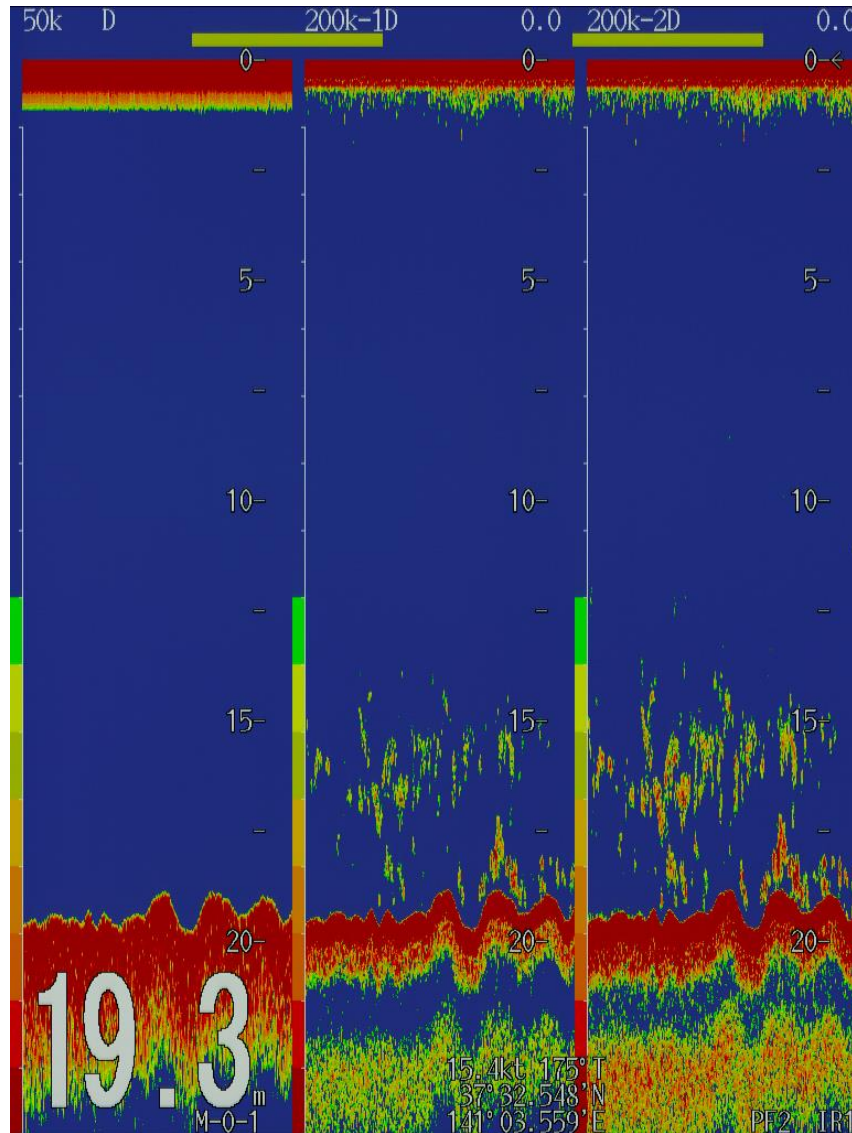
(37°43.98'N 141°2.36'E □ラン A2415 26.0℃)



魚探画像②

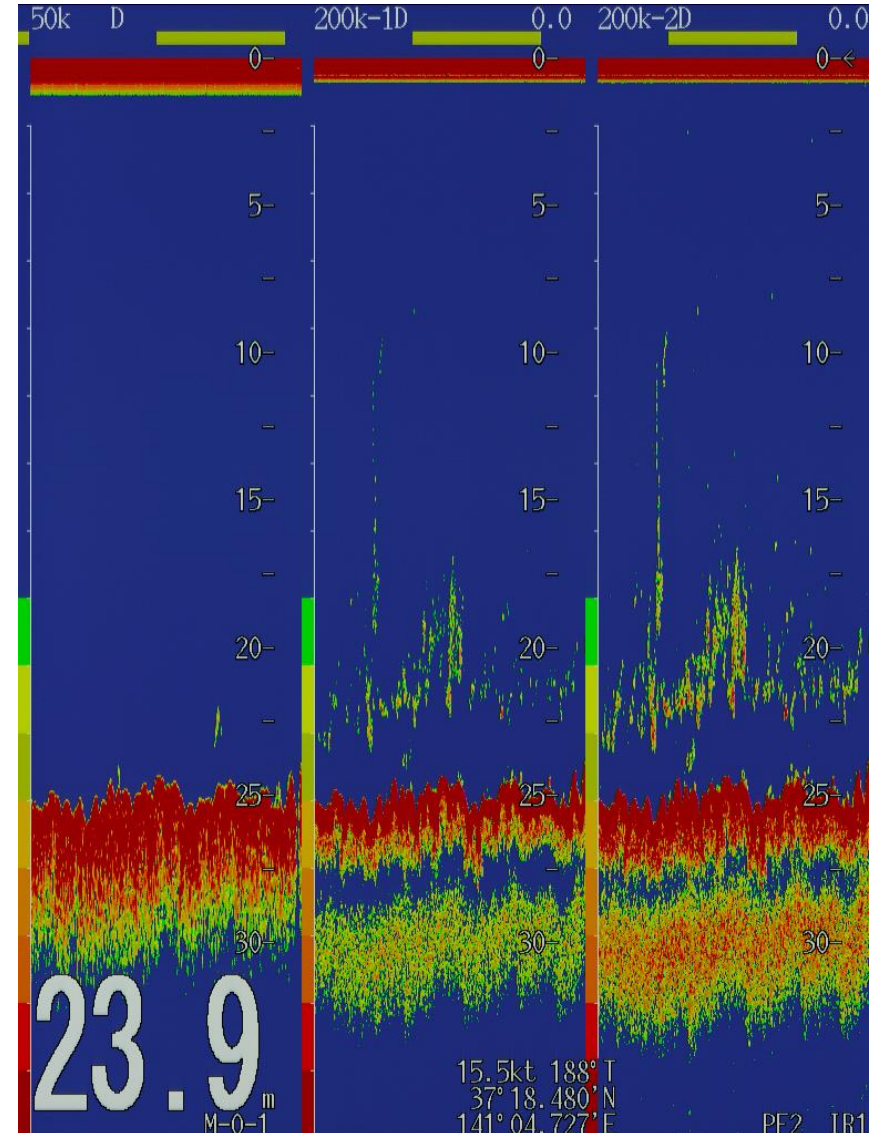
(37°34.05'N 141°3.41'E □ラン A2300 25.6℃)

魚探画像の左側は周波数 50kHz、右側 2 つは 200kHz です。画面左下の数字は水深(m)です。



魚探画像③

(37°32.57'N 141°3.55'E □ラン A2283 25.3℃)



魚探画像④

(37°18.49'N 141°4.72'E □ラン A2119 23.5℃)