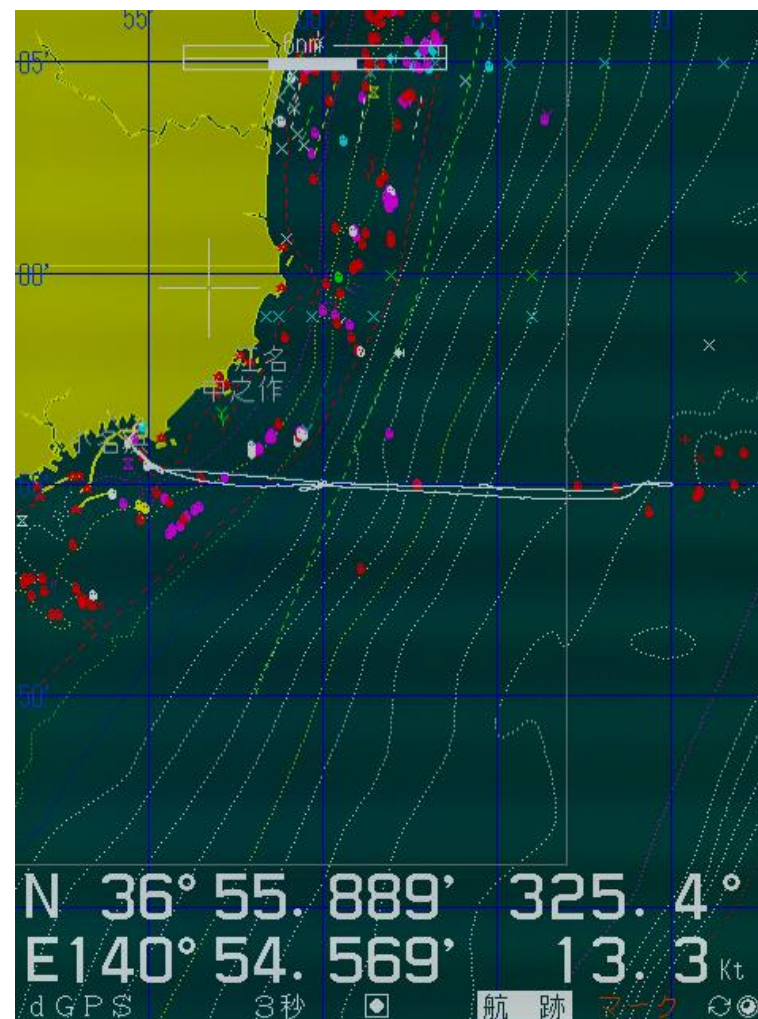


魚探航走調査情報

水産海洋研究センター

平成 30 年 7 月 26 日に漁業調査指導船「拓水」にて魚探航走調査を実施しました。

いわき沖を航走しましたが、シラスと思われる反応はありませんでした。なお、表層水温は 23.7～24.6℃でした。



H30.7.26 航跡 (図中の白い実線)

水産海洋研究センターホームページにて
カラーの画像を掲載しています
<https://www.pref.fukushima.lg.jp/sec/37380b/>