

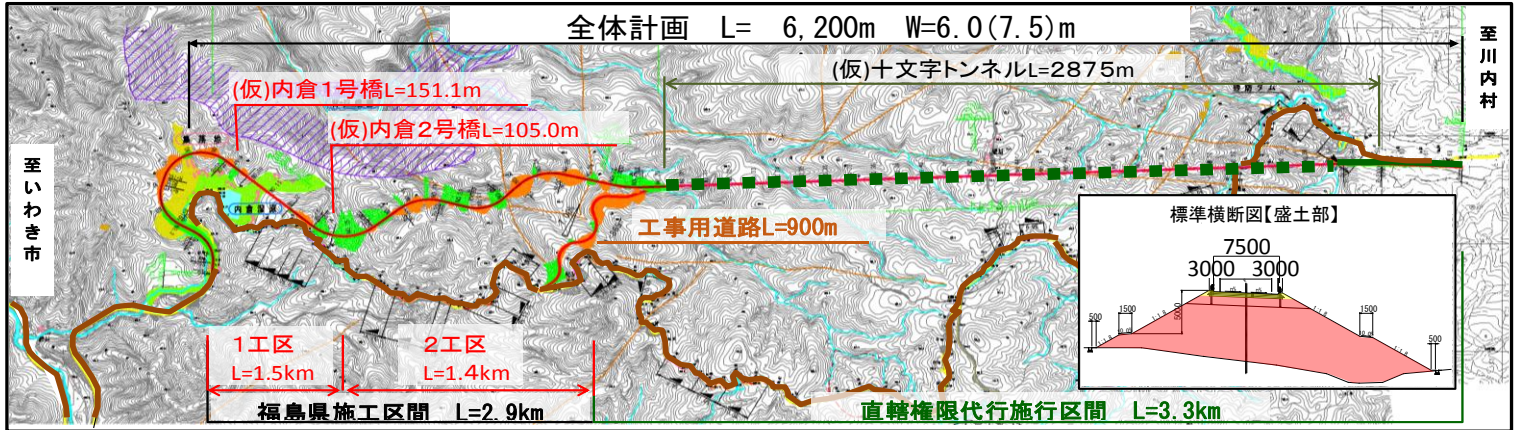
【いわき市と川内村を結ぶバイパス工事の進み具合をお知らせいたします。】

■工事の進捗率（平成30年7月末現在）

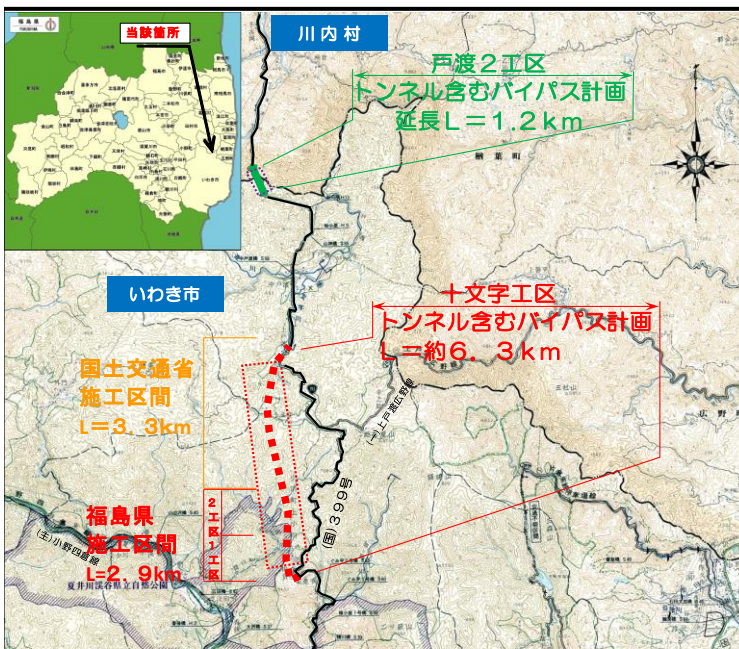
●十文字工区 道路改良工事進捗率

31.1 %

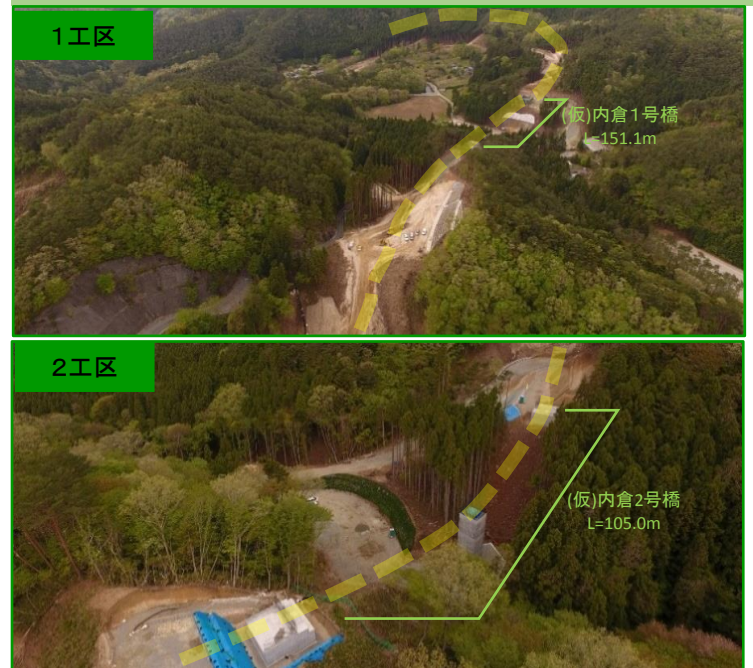
※十文字工区バイパス計画延長6.2kmのうち、県施工延長L=2.9kmの工事進捗割合を表しております。



■位置図（平面図）



■航空写真



■施工状況写真



【←場所打ち杭】
(仮)内倉1号橋の橋脚を設置する場所に、16本の杭を施工している状況です。φ1.5m、深さ9mを筒状に掘削し、場内で製作したカゴ鉄筋を投入した後、コンクリートを打設します。



【←P1橋脚】
(仮)内倉2号橋の中心に位置するP1橋脚です。柱頭部の配筋及びコンクリート打設を行い、段階的に左右(A1橋台側、A2橋台側)に張り出していきます。