

県民健康調査「甲状腺検査【本格検査（検査4回目）】」実施状況

I 調査概要

1. 目的

子どもたちの健康を長期に見守るために、甲状腺の状態を把握するための先行検査及び甲状腺の状態を継続して確認するための本格検査（検査2回目、検査3回目）に引き続き、本格検査（検査4回目）を実施する。

2. 対象者

震災時福島県にお住いの概ね18歳以下であった全県民（平成4年4月2日から平成24年4月1日までに生まれた福島県民）

3. 実施期間

平成30年4月から（平成30年度・31年度予定）

(1) 18歳以下の対象者

平成30年度及び平成31年度の2か年で市町村順に実施

(2) 19歳以上の対象者

年齢（学年）ごとに実施

平成30年度：平成8年度、10年度生まれの方

平成31年度：平成9年度、11年度生まれの方

(3) 25歳時の節目の検査対象者

20歳を超えた方は、5年ごとの節目の検査を実施

平成30年度：平成5年度生まれの方

平成31年度：平成6年度生まれの方

なお、報告については別途行う。

4. 実施機関

福島県から委託を受けた福島県立医科大学が、対象者の利便性も考慮し、福島県内外の医療機関等と連携して検査を実施している。（平成30年6月30日現在の協定締結数）

(1) 一次検査

(i) 県内検査実施機関 69か所

(ii) 県外検査実施機関 114か所

(2) 二次検査

(i) 県内検査実施機関 5か所（福島県立医科大学を含む）

(ii) 県外検査実施機関 36か所

5. 検査方法

(1) 一次検査

超音波画像診断装置により甲状腺の超音波検査を実施。

なお、検査の結果は、以下の基準により複数の専門医により判定している。

(i) A判定：(A1) 結節やのう胞を認めなかった場合

(A2) 5.0 mm以下の結節や20.0 mm以下ののう胞を認めた場合

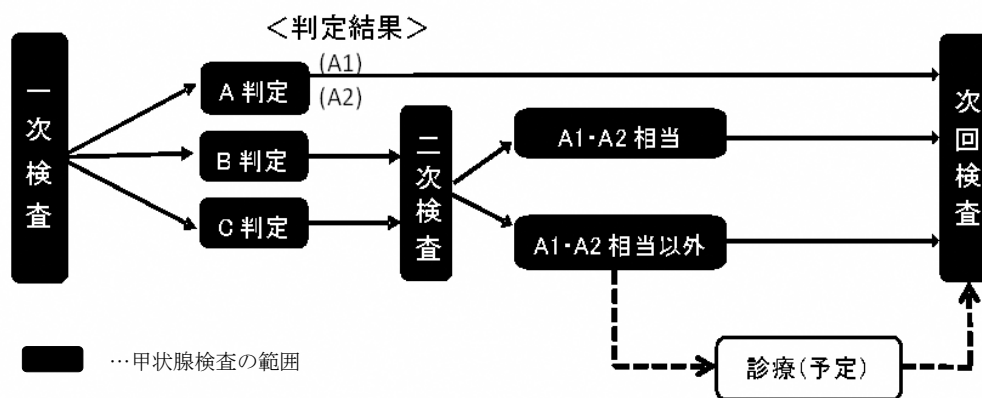
- (ii) B判定：5.1 mm以上の結節や20.1 mm以上ののう胞を認めた場合
A2の判定内容であっても、甲状腺の状態等から二次検査を要すると判断した場合も含む。
- (iii) C判定：甲状腺の状態等から判断して、直ちに二次検査を要する場合

(2) 二次検査

一次検査の結果、B判定またはC判定となった場合は、二次検査の対象となる。二次検査では、詳細な超音波検査、血液検査及び尿検査を行い、必要に応じて穿刺吸引細胞診を実施する。早期に診察が必要と判断した方については優先的に二次検査を実施する。
なお、二次検査の結果、診療（予定）となる方がいる。

(3) 検査の流れ

図 1.検査の流れ



6. 実施対象年度別市町村

平成 30 年度及び平成 31 年度の各実施対象市町村は次のとおり。(18 歳以下の対象者)

図 2. 実施対象年度別市町村



II 調査結果概要（平成 30 年 6 月 30 日現在）

1. 一次検査結果

（1）一次検査実施状況

平成 30 年 6 月 30 日までに 16,362 人（5.6%）の検査を実施した（市町村別受診状況及び本県以外の都道府県別受診状況は、別表 1 及び別表 2 のとおり）。

そのうち、953 人（5.8%）の受診者について検査結果が確定し、結果通知を発送した（市町村別結果状況は、別表 3 のとおり）。

検査結果は A 判定（表 1 の A1 及び A2 判定）の方が 945 人（99.2%）、B 判定の方が 8 人（0.8%）、C 判定の方は 0 人であった。

表 1. 一次検査進捗状況

平成 30 年 6 月 30 日現在

	対象者数 (人) ア	受診者数(人)		判定率 (%) ウ(ウ/イ)	結果判定数(人)				
		受診率 (%) イ(イ/ア)	うち県外 受診		判定区分別内訳(割合(%))				
					A		二次検査対象者		
					A1	エ(エ/ウ)	A2	オ(オ/ウ)	B
平成30年度 実施対象市町村計	167,756	15,834 (9.4)	444	881 (5.6)	288 (32.7)	586 (66.5)	7 (0.8)	0 (0.0)	
平成31年度 実施対象市町村計	126,094	528 (0.4)	30	72 (13.6)	20 (27.8)	51 (70.8)	1 (1.4)	0 (0.0)	
合計	293,850	16,362 (5.6)	474	953 (5.8)	308 (32.3)	637 (66.8)	8 (0.8)	0 (0.0)	

表 2. 結節・のう胞の人数・割合

平成 30 年 6 月 30 日現在

	結果判定数(人) ア	アに対する結節・のう胞の人数(割合(%))			
		結節		のう胞	
		5.1mm以上 イ(イ/ア)	5.0mm以下 ウ(ウ/ア)	20.1mm以上 エ(エ/ア)	20.0mm以下 オ(オ/ア)
平成30年度 実施対象市町村計	881	7 (0.8)	11 (1.2)	0 (0.0)	586 (66.5)
平成31年度 実施対象市町村計	72	1 (1.4)	0 (0.0)	0 (0.0)	52 (72.2)
合計	953	8 (0.8)	11 (1.2)	0 (0.0)	638 (66.9)

- ・小数で表示されている数値は、その下の位で四捨五入を行っている。以降の表、別表も同様である。
- ・5年ごとの節目に検査を行う対象者（平成4年度～平成7年度生まれ）を除いている。節目の検査対象者については、別途、計上する。
- ・平成4年度生まれの対象者（約22,000人）は平成29年度、平成5年度生まれの対象者（約22,000人）は平成30年度、平成6年度生まれの対象者（約22,000人）は平成31年度、平成7年度生まれの対象者（約21,000人）は平成32年度に検査を実施する。

(2) 年齢階級別受診率

各年度4月1日時点の年齢階級別の受診率は表3のとおり。

表3.実施対象市町村における年齢階級別受診率

平成30年6月30日現在

	年齢階級 注	計	年齢階級別内訳		
			6～11歳	12～17歳	18歳～24歳
平成30年度実施対象市町村計	対象者数(人) ア	167,756	56,662	64,829	46,265
	受診者数(人) イ	15,834	8,817	6,489	528
	受診率(%) イ/ア	9.4	15.6	10.0	1.1
	年齢階級 注		7～11歳	12～17歳	18歳～24歳
平成31年度実施対象市町村計	対象者数(人) ア	126,094	34,092	47,275	44,727
	受診者数(人) イ	528	157	190	181
	受診率(%) イ/ア	0.4	0.5	0.4	0.4
	年齢階級 注		7～11歳	12～17歳	18歳～24歳
合 計	対象者数(人) ア	293,850	90,754	112,104	90,992
	受診者数(人) イ	16,362	8,974	6,679	709
	受診率(%) イ/ア	5.6	9.9	6.0	0.8

注 年齢階級は、各年度4月1日時点の年齢。

(3) 本格検査(検査3回目)結果との比較

本格検査(検査4回目)を受診した方の本格検査(検査3回目)結果との比較については、表4のとおり。

検査3回目でA判定(A1及びA2判定)と判断された854人のうち、検査4回目でA判定(A1及びA2判定)は851人(99.6%)、B判定は3人(0.4%)であった。

また、検査3回目でB判定と判断された6人のうち、検査4回目でA判定(A1及びA2判定)は3人(50.0%)、B判定は3人(50.0%)であった。

表4.本格検査(検査3回目)結果との比較

平成30年6月30日現在

		本格検査 (検査3回目)結果 計 注1	本格検査(検査4回目)結果内訳 注2			
			A		B エ (エ/ア)	C オ (オ/ア)
			A1 イ (イ/ア)	A2 ウ (ウ/ア)		
本格検査 (検査3 回目) 検査結果	A	240 (100.0)	198 (82.5)	42 (17.5)	0 (0.0)	0 (0.0)
	A2	614 (100.0)	78 (12.7)	533 (86.8)	3 (0.5)	0 (0.0)
	B	6 (100.0)	0 (0.0)	3 (50.0)	3 (50.0)	0 (0.0)
	C	0 (0.0)	0 (0.0)	0 (0.0)	0 (0.0)	0 (0.0)
	受診なし	93 (100.0)	32 (34.4)	59 (63.4)	2 (2.2)	0 (0.0)
計		953 (100.0)	308 (32.3)	637 (66.8)	8 (0.8)	0 (0.0)

注1 上段は検査4回目結果確定者の検査3回目検査結果(人)。検査3回目結果総数(217,472人)の内訳ではない。

注2 上段は検査3回目結果に対する検査4回目の検査結果内訳(人)。下段は割合(%)。

2. こころのケア・サポート

検査対象者へのこころのケア・サポートとして、次の取組を行っている。

(1) 一次検査のサポートについて

甲状腺検査対象者に対して、公共施設等の一般会場では、検査結果説明ブースにおいて、検査終了後、医師が超音波画像を提示しながら結果の説明を行った。

平成30年4月以降、平成30年6月30日現在で、全会場で説明ブースを設置し、受診者194人のうち194人（100%）が利用した。

(2) 出張説明会・出前授業について

検査対象者や保護者に対して甲状腺検査の理解を深めるため、出張説明会や出前授業を実施した。

平成30年4月以降、平成30年6月30日現在で、8会場で137人に対して説明等を行った。

別表 1

市町村別一次検査実施状況

平成 30 年 6 月 30 日現在

	対象者数 (人) ア	受診者数 (人) イ	うち 県外受診 注1	受診率 (%) イ/ア	年齢階級別受診者数(人) 年齢階級別内訳(%) 注2			イのうち県 外居住者 数(人) ウ注3	イのうち県 外居住者 の割合 (%) ウ/イ
					6~11歳	12~17歳	18歳以上		
平成30年度実施対象市町村									
川俣町	1,831	725	1	39.6	386 53.2	326 45.0	13 1.8	1	0.1
浪江町	2,856	224	40	7.8	109 48.7	103 46.0	12 5.4	39	17.4
飯館村	852	131	2	15.4	60 45.8	69 52.7	2 1.5	2	1.5
南相馬市	10,196	3,175	96	31.1	1,749 55.1	1,398 44.0	28 0.9	91	2.9
伊達市	8,780	4,084	18	46.5	2,047 50.1	1,944 47.6	93 2.3	16	0.4
田村市	5,432	2,228	3	41.0	1,332 59.8	890 39.9	6 0.3	3	0.1
広野町	800	219	5	27.4	120 54.8	97 44.3	2 0.9	5	2.3
榎葉町	1,094	120	2	11.0	61 50.8	55 45.8	4 3.3	2	1.7
富岡町	2,339	110	24	4.7	56 50.9	50 45.5	4 3.6	24	21.8
川内村	267	65	0	24.3	34 52.3	31 47.7	0 0.0	0	0.0
大熊町	2,019	126	16	6.2	69 54.8	52 41.3	5 4.0	16	12.7
双葉町	977	53	1	5.4	31 58.5	22 41.5	0 0.0	1	1.9
葛尾村	174	30	0	17.2	15 50.0	15 50.0	0 0.0	0	0.0
福島市	43,223	957	186	2.2	446 46.6	281 29.4	230 24.0	178	18.6
二本松市	8,101	1,356	18	16.7	572 42.2	740 54.6	44 3.2	14	1.0
本宮市	4,909	650	13	13.2	585 90.0	53 8.2	12 1.8	13	2.0
大玉村	1,287	176	2	13.7	152 86.4	20 11.4	4 2.3	2	1.1
郡山市	52,339	324	14	0.6	182 56.2	31 9.6	111 34.3	11	3.4
桑折町	1,609	747	1	46.4	416 55.7	320 42.8	11 1.5	1	0.1
国見町	1,204	251	1	20.8	13 5.2	229 91.2	9 3.6	1	0.4
天栄村	839	3	0	0.4	1 33.3	1 33.3	1 33.3	0	0.0
白河市	9,962	18	1	0.2	5 27.8	3 16.7	10 55.6	1	5.6
西郷村	3,262	4	0	0.1	0 0.0	2 50.0	2 50.0	0	0.0
泉崎村	1,024	4	0	0.4	2 50.0	0 0.0	2 50.0	0	0.0
三春町	2,380	54	0	2.3	38 70.4	9 16.7	7 13.0	0	0.0
小計	167,756	15,834	444	9.4	8,481 53.6	6,741 42.6	612 3.9	421	2.7

注1 受診者のうち県外検査実施機関で検査を受診した人数（平成 30 年 5 月 31 日現在）。

注2 上段には受診者数を、下段には受診者数イの階級別割合を記載。

注3 受診者のうち県外住所の方の人数。

・年齢階級は本格検査（検査 4 回目）の検査受診時点の年齢である。以降の別表も同様である。

	対象者数 (人) ア	受診者数 (人) イ	うち 県外受診 注1	受診率 (%) イ/ア	年齢階級別受診者数(人) 年齢階級別内訳(%) 注2			イのうち県 外居住者 数(人) ウ注3	イのうち県 外居住者 の割合 (%) ウ/イ
					6~11歳	12~17歳	18歳以上		

平成31年度実施対象市町村

いわき市	49,577	235	16	0.5	57 24.3	97 41.3	81 34.5	10	4.3
須賀川市	12,371	41	2	0.3	17 41.5	5 12.2	19 46.3	0	0.0
相馬市	5,506	94	2	1.7	38 40.4	49 52.1	7 7.4	1	1.1
鏡石町	2,132	4	1	0.2	0 0.0	0 0.0	4 100.0	1	25.0
新地町	1,159	16	0	1.4	8 50.0	8 50.0	0 0.0	0	0.0
中島村	846	4	1	0.5	2 50.0	1 25.0	1 25.0	1	25.0
矢吹町	2,671	6	0	0.2	4 66.7	1 16.7	1 16.7	0	0.0
石川町	2,181	9	0	0.4	2 22.2	0 0.0	7 77.8	0	0.0
矢祭町	816	1	1	0.1	0 0.0	0 0.0	1 100.0	1	100.0
浅川町	1,064	2	0	0.2	0 0.0	1 50.0	1 50.0	0	0.0
平田村	968	8	0	0.8	4 50.0	2 25.0	2 25.0	0	0.0
棚倉町	2,398	6	1	0.3	2 33.3	3 50.0	1 16.7	1	16.7
塙町	1,297	2	0	0.2	0 0.0	2 100.0	0 0.0	0	0.0
鮫川村	519	0	0	0.0	0 0.0	0 0.0	0 0.0	0	0.0
小野町	1,488	22	0	1.5	10 45.5	7 31.8	5 22.7	0	0.0
玉川村	1,049	5	0	0.5	3 60.0	1 20.0	1 20.0	0	0.0
古殿町	817	8	2	1.0	2 25.0	1 12.5	5 62.5	1	12.5
檜枝岐村	87	0	0	0.0	0 0.0	0 0.0	0 0.0	0	0.0
南会津町	2,128	6	1	0.3	2 33.3	3 50.0	1 16.7	0	0.0
金山町	147	0	0	0.0	0 0.0	0 0.0	0 0.0	0	0.0
昭和村	115	0	0	0.0	0 0.0	0 0.0	0 0.0	0	0.0
三島町	148	0	0	0.0	0 0.0	0 0.0	0 0.0	0	0.0
下郷町	746	2	1	0.3	0 0.0	1 50.0	1 50.0	1	50.0
喜多方市	6,946	10	1	0.1	5 50.0	4 40.0	1 10.0	1	10.0
西会津町	761	1	0	0.1	0 0.0	1 100.0	0 0.0	0	0.0
只見町	555	3	0	0.5	2 66.7	1 33.3	0 0.0	0	0.0
猪苗代町	2,067	7	0	0.3	3 42.9	2 28.6	2 28.6	0	0.0
磐梯町	477	0	0	0.0	0 0.0	0 0.0	0 0.0	0	0.0
北塩原村	444	0	0	0.0	0 0.0	0 0.0	0 0.0	0	0.0
会津美里町	2,822	1	0	0.0	0 0.0	1 100.0	0 0.0	0	0.0
会津坂下町	2,399	6	0	0.3	2 33.3	3 50.0	1 16.7	0	0.0
柳津町	463	0	0	0.0	0 0.0	0 0.0	0 0.0	0	0.0
会津若松市	18,411	28	1	0.2	8 28.6	14 50.0	6 21.4	1	3.6
湯川村	519	1	0	0.2	0 0.0	1 100.0	0 0.0	0	0.0
小計	126,094	528	30	0.4	171 32.4	209 39.6	148 28.0	19	3.6
合計	293,850	16,362	474	5.6	8,652 52.9	6,950 42.5	760 4.6	440	2.7

別表 2

都道府県別県外検査実施状況

平成 30 年 5 月 31 日現在

都道府県名	県外検査 実施機関数	受診者数 (人)
北海道	7	12
青森県	1	6
岩手県	3	18
宮城県	2	87
秋田県	1	0
山形県	3	35
茨城県	4	37
栃木県	7	36
群馬県	2	14
埼玉県	3	27
千葉県	4	17
東京都	14	69
神奈川県	5	33
新潟県	2	38
富山県	2	0
石川県	1	0

都道府県名	県外検査 実施機関数	受診者数 (人)
福井県	1	0
山梨県	2	11
長野県	2	3
岐阜県	1	0
静岡県	2	2
愛知県	4	6
三重県	1	0
滋賀県	1	0
京都府	3	6
大阪府	7	10
兵庫県	2	5
奈良県	2	0
和歌山県	1	0
鳥取県	1	0
島根県	1	0
岡山県	3	0

都道府県名	県外検査 実施機関数	受診者数 (人)
広島県	2	0
山口県	1	0
徳島県	1	0
香川県	1	0
愛媛県	1	0
高知県	1	1
福岡県	3	0
佐賀県	1	0
長崎県	2	1
熊本県	1	0
大分県	1	0
宮崎県	1	0
鹿児島県	1	0
沖縄県	1	0
合計	113	474

・受診者数は県外検査実施機関で検査を受診した人数

別表 3

市町村別一次検査結果

平成 30 年 6 月 30 日現在

	受診者 (人) ア	結果確定数 (人) イ 進捗状況 イ/ア(%)	判定区分別人数(人)				結節(人)		のう胞(人)	
			判定区分別割合(%)				結節の割合(%)		のう胞の割合(%)	
			A1	A2	B	C	5.1mm 以上	5.0mm 以下	20.1mm 以上	20.0mm 以下
平成30年度実施対象市町村										
川俣町	725	5 0.7	4 80.0	1 20.0	0 0.0	0 0.0	0 0.0	0 0.0	0 0.0	1 20.0
浪江町	224	23 10.3	8 34.8	15 65.2	0 0.0	0 0.0	0 0.0	0 0.0	0 0.0	15 65.2
飯館村	131	1 0.8	0 0.0	1 100.0	0 0.0	0 0.0	0 0.0	0 0.0	0 0.0	1 100.0
南相馬市	3,175	221 7.0	68 30.8	152 68.8	1 0.5	0 0.0	1 0.5	2 0.9	0 0.0	151 68.3
伊達市	4,084	155 3.8	51 32.9	103 66.5	1 0.6	0 0.0	1 0.6	2 1.3	0 0.0	103 66.5
田村市	2,228	119 5.3	45 37.8	74 62.2	0 0.0	0 0.0	0 0.0	2 1.7	0 0.0	74 62.2
広野町	219	0 0.0	0 0.0	0 0.0	0 0.0	0 0.0	0 0.0	0 0.0	0 0.0	0 0.0
楢葉町	120	4 3.3	1 25.0	3 75.0	0 0.0	0 0.0	0 0.0	0 0.0	0 0.0	3 75.0
富岡町	110	29 26.4	13 44.8	16 55.2	0 0.0	0 0.0	0 0.0	0 0.0	0 0.0	16 55.2
川内村	65	0 0.0	0 0.0	0 0.0	0 0.0	0 0.0	0 0.0	0 0.0	0 0.0	0 0.0
大熊町	126	33 26.2	12 36.4	21 63.6	0 0.0	0 0.0	0 0.0	0 0.0	0 0.0	21 63.6
双葉町	53	24 45.3	9 37.5	15 62.5	0 0.0	0 0.0	0 0.0	0 0.0	0 0.0	15 62.5
葛尾村	30	12 40.0	5 41.7	6 50.0	1 8.3	0 0.0	1 8.3	0 0.0	0 0.0	6 50.0
福島市	957	135 14.1	43 31.9	89 65.9	3 2.2	0 0.0	3 2.2	3 2.2	0 0.0	89 65.9
二本松市	1,356	17 1.3	4 23.5	13 76.5	0 0.0	0 0.0	0 0.0	1 5.9	0 0.0	13 76.5
本宮市	650	6 0.9	1 16.7	5 83.3	0 0.0	0 0.0	0 0.0	0 0.0	0 0.0	5 83.3
大玉村	176	4 2.3	0 0.0	4 100.0	0 0.0	0 0.0	0 0.0	0 0.0	0 0.0	4 100.0
郡山市	324	70 21.6	18 25.7	51 72.9	1 1.4	0 0.0	1 1.4	1 1.4	0 0.0	52 74.3
桑折町	747	2 0.3	1 50.0	1 50.0	0 0.0	0 0.0	0 0.0	0 0.0	0 0.0	1 50.0
国見町	251	4 1.6	1 25.0	3 75.0	0 0.0	0 0.0	0 0.0	0 0.0	0 0.0	3 75.0
天栄村	3	1 33.3	1 100.0	0 0.0	0 0.0	0 0.0	0 0.0	0 0.0	0 0.0	0 0.0
白河市	18	9 50.0	2 22.2	7 77.8	0 0.0	0 0.0	0 0.0	0 0.0	0 0.0	7 77.8
西郷村	4	1 25.0	0 0.0	1 100.0	0 0.0	0 0.0	0 0.0	0 0.0	0 0.0	1 100.0
泉崎村	4	2 50.0	1 50.0	1 50.0	0 0.0	0 0.0	0 0.0	0 0.0	0 0.0	1 50.0
三春町	54	4 7.4	0 0.0	4 100.0	0 0.0	0 0.0	0 0.0	0 0.0	0 0.0	4 100.0
小計	15,834	881 5.6	288 32.7	586 66.5	7 0.8	0 0.0	7 0.8	11 1.2	0 0.0	586 66.5

受診者 (人) ア	結果確定数 (人) イ 進捗状況 イ/ア(%)	判定区分別人数(人)				結節(人)		のう胞(人)	
		判定区分別割合(%)				結節の割合(%)		のう胞の割合(%)	
		A		B	C	5.1mm 以上	5.0mm 以下	20.1mm 以上	20.0mm 以下
		A1	A2						

平成31年度実施対象市町村

いわき市	235	38	9	29	0	0	0	0	0	29
		16.2	23.7	76.3	0.0	0.0	0.0	0.0	0.0	76.3
須賀川市	41	11	3	8	0	0	0	0	0	8
		26.8	27.3	72.7	0.0	0.0	0.0	0.0	0.0	72.7
相馬市	94	2	0	1	1	0	1	0	0	2
		2.1	0.0	50.0	50.0	0.0	50.0	0.0	0.0	100.0
鏡石町	4	1	0	1	0	0	0	0	0	1
		25.0	0.0	100.0	0.0	0.0	0.0	0.0	0.0	100.0
新地町	16	3	0	3	0	0	0	0	0	3
		18.8	0.0	100.0	0.0	0.0	0.0	0.0	0.0	100.0
中島村	4	0	0	0	0	0	0	0	0	0
		0.0	0.0	0.0	0.0	0.0	0.0	0.0	0.0	0.0
矢吹町	6	1	0	1	0	0	0	0	0	1
		16.7	0.0	100.0	0.0	0.0	0.0	0.0	0.0	100.0
石川町	9	3	1	2	0	0	0	0	0	2
		33.3	33.3	66.7	0.0	0.0	0.0	0.0	0.0	66.7
矢祭町	1	0	0	0	0	0	0	0	0	0
		0.0	0.0	0.0	0.0	0.0	0.0	0.0	0.0	0.0
浅川町	2	1	1	0	0	0	0	0	0	0
		50.0	100.0	0.0	0.0	0.0	0.0	0.0	0.0	0.0
平田村	8	1	0	1	0	0	0	0	0	1
		12.5	0.0	100.0	0.0	0.0	0.0	0.0	0.0	100.0
棚倉町	6	0	0	0	0	0	0	0	0	0
		0.0	0.0	0.0	0.0	0.0	0.0	0.0	0.0	0.0
塙町	2	0	0	0	0	0	0	0	0	0
		0.0	0.0	0.0	0.0	0.0	0.0	0.0	0.0	0.0
鮫川村	0	0	0	0	0	0	0	0	0	0
		0.0	0.0	0.0	0.0	0.0	0.0	0.0	0.0	0.0
小野町	22	3	1	2	0	0	0	0	0	2
		13.6	33.3	66.7	0.0	0.0	0.0	0.0	0.0	66.7
玉川村	5	0	0	0	0	0	0	0	0	0
		0.0	0.0	0.0	0.0	0.0	0.0	0.0	0.0	0.0
古殿町	8	2	1	1	0	0	0	0	0	1
		25.0	50.0	50.0	0.0	0.0	0.0	0.0	0.0	50.0
檜枝岐村	0	0	0	0	0	0	0	0	0	0
		0.0	0.0	0.0	0.0	0.0	0.0	0.0	0.0	0.0
南会津町	6	0	0	0	0	0	0	0	0	0
		0.0	0.0	0.0	0.0	0.0	0.0	0.0	0.0	0.0
金山町	0	0	0	0	0	0	0	0	0	0
		0.0	0.0	0.0	0.0	0.0	0.0	0.0	0.0	0.0
昭和村	0	0	0	0	0	0	0	0	0	0
		0.0	0.0	0.0	0.0	0.0	0.0	0.0	0.0	0.0
三島町	0	0	0	0	0	0	0	0	0	0
		0.0	0.0	0.0	0.0	0.0	0.0	0.0	0.0	0.0
下郷町	2	0	0	0	0	0	0	0	0	0
		0.0	0.0	0.0	0.0	0.0	0.0	0.0	0.0	0.0
喜多方市	10	0	0	0	0	0	0	0	0	0
		0.0	0.0	0.0	0.0	0.0	0.0	0.0	0.0	0.0
西会津町	1	0	0	0	0	0	0	0	0	0
		0.0	0.0	0.0	0.0	0.0	0.0	0.0	0.0	0.0
只見町	3	0	0	0	0	0	0	0	0	0
		0.0	0.0	0.0	0.0	0.0	0.0	0.0	0.0	0.0
猪苗代町	7	2	1	1	0	0	0	0	0	1
		28.6	50.0	50.0	0.0	0.0	0.0	0.0	0.0	50.0
磐梯町	0	0	0	0	0	0	0	0	0	0
		0.0	0.0	0.0	0.0	0.0	0.0	0.0	0.0	0.0
北塩原村	0	0	0	0	0	0	0	0	0	0
		0.0	0.0	0.0	0.0	0.0	0.0	0.0	0.0	0.0
会津美里町	1	0	0	0	0	0	0	0	0	0
		0.0	0.0	0.0	0.0	0.0	0.0	0.0	0.0	0.0
会津坂下町	6	1	0	1	0	0	0	0	0	1
		16.7	0.0	100.0	0.0	0.0	0.0	0.0	0.0	100.0
柳津町	0	0	0	0	0	0	0	0	0	0
		0.0	0.0	0.0	0.0	0.0	0.0	0.0	0.0	0.0
会津若松市	28	3	3	0	0	0	0	0	0	0
		10.7	100.0	0.0	0.0	0.0	0.0	0.0	0.0	0.0
湯川村	1	0	0	0	0	0	0	0	0	0
		0.0	0.0	0.0	0.0	0.0	0.0	0.0	0.0	0.0
小計	528	72	20	51	1	0	1	0	0	52
		13.6	27.8	70.8	1.4	0.0	1.4	0.0	0.0	72.2
合計	16,362	953	308	637	8	0	8	11	0	638
		5.8	32.3	66.8	0.8	0.0	0.8	1.2	0.0	66.9

別表 4

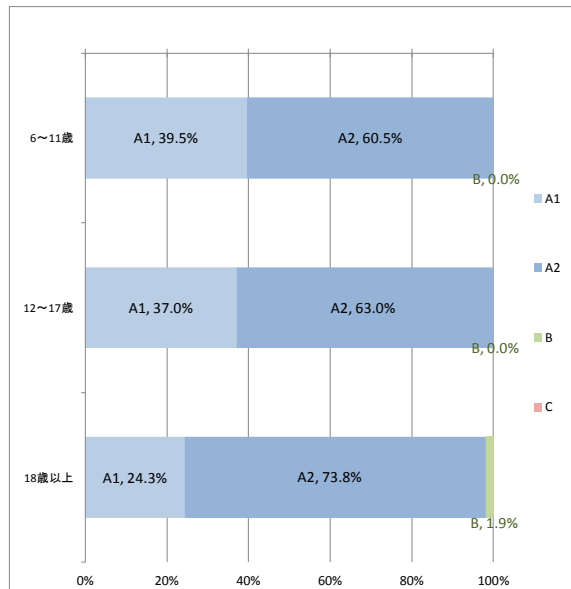
1 検査結果確定者の年齢及び性別

(単位 人)

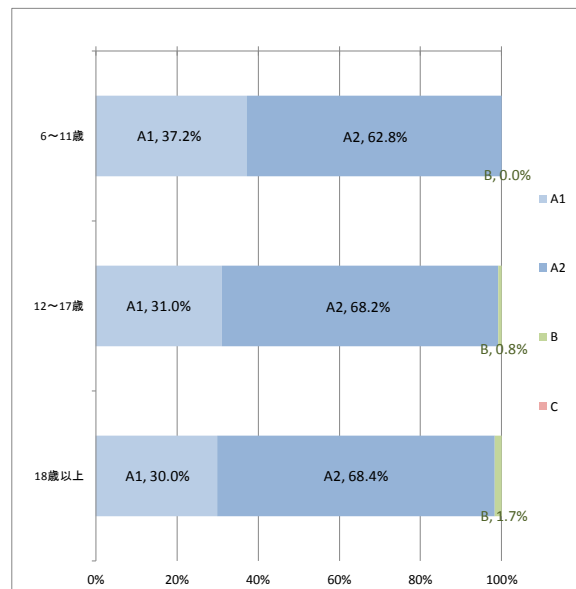
平成 30 年 6 月 30 日現在

判定・性別 年齢階級	A						B			C			合計		
	A1			A2			男性	女性	計	男性	女性	計	男性	女性	計
	男性	女性	計	男性	女性	計									
6～11歳	17	16	33	26	27	53	0	0	0	0	0	0	43	43	86
12～17歳	98	80	178	167	176	343	0	2	2	0	0	0	265	258	523
18歳以上	26	71	97	79	162	241	2	4	6	0	0	0	107	237	344
合計	141	167	308	272	365	637	2	6	8	0	0	0	415	538	953

年齢階級別判定区分の分布【男性】



年齢階級別判定区分の分布【女性】

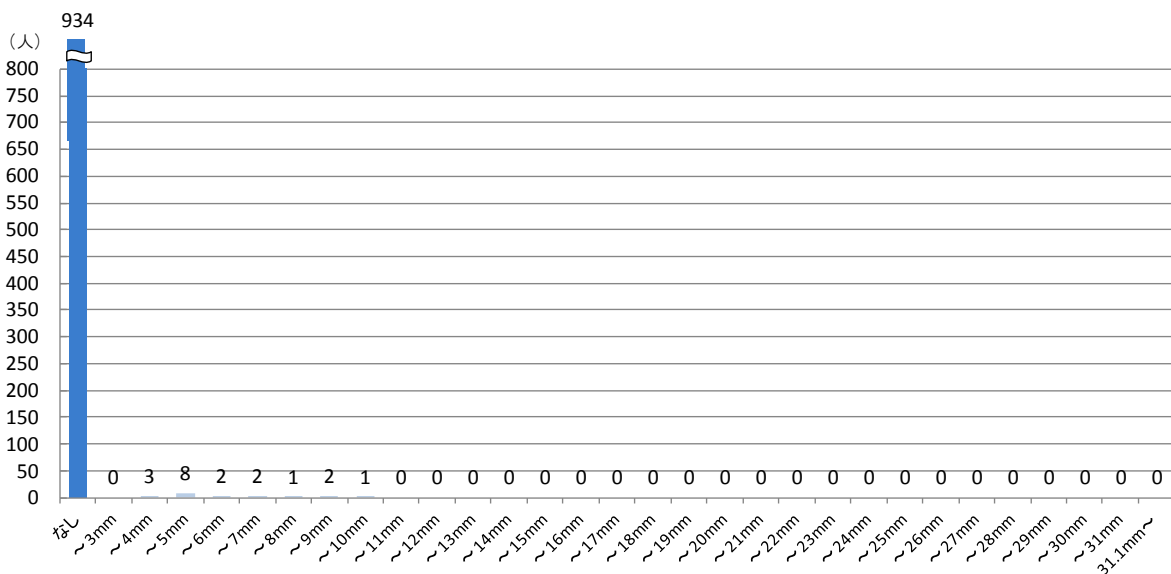
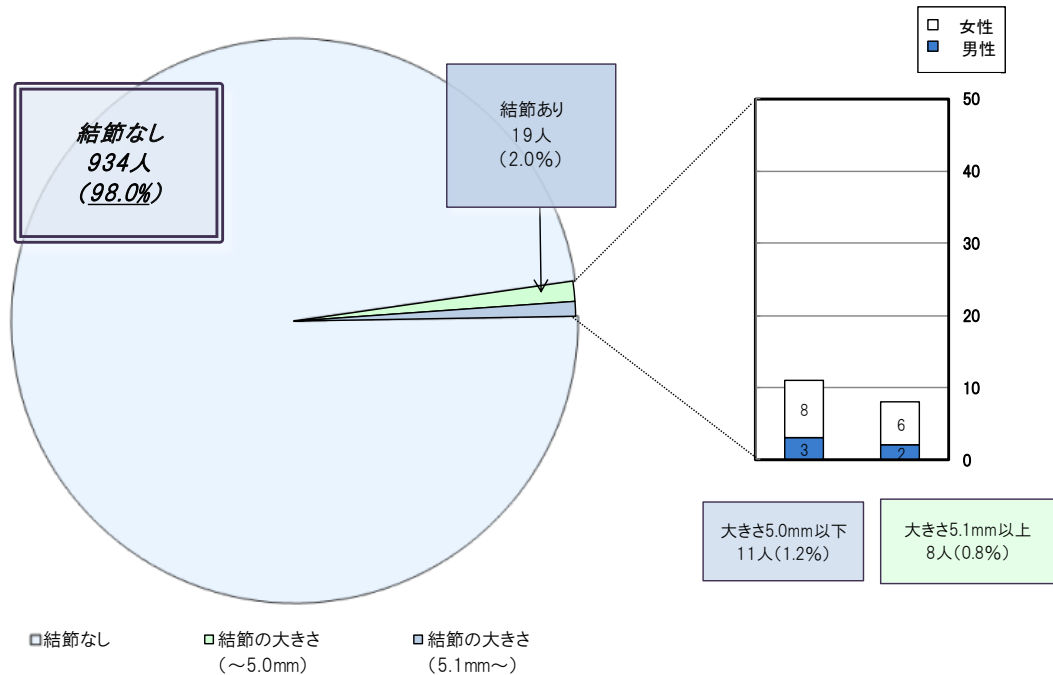


2 結節の有無及び大きさ

(単位 人)

平成 30 年 6 月 30 日現在

結節の有無・大きさ	全体	判定区分		割合	
		男性	女性		
なし	934	410	524	A1	98.0%
～3.0mm	0	0	0	A2	
3.1～5.0mm	11	3	8		
5.1～10.0mm	8	2	6	B	0.8%
10.1～15.0mm	0	0	0		
15.1～20.0mm	0	0	0		
20.1～25.0mm	0	0	0		
25.1mm～	0	0	0		
計	953	415	538		



3 のう胞の有無及び大きさ

(単位 人)

平成 30 年 6 月 30 日現在

のう胞の有無・大きさ	全体			判定区分	割合
	男性	女性			
なし	145	170	315	A1	72.9%
～3.0mm	181	199	380		
3.1～5.0mm	73	144	217		
5.1～10.0mm	15	22	37		
10.1～15.0mm	1	2	3	A2	27.1%
15.1～20.0mm	0	1	1		
20.1～25.0mm	0	0	0		
25.1mm～	0	0	0	B	0.000%
計	415	538	953		

