

【いわき市と川内村を結ぶバイパス工事の進み具合をお知らせします。】

工事の進捗率 (平成30年8月末現在)

**32.2 %**

十文字工区バイパス計画延長6.2kmのうち、県施工延長L=2.9kmの工事進捗割合を表しております。

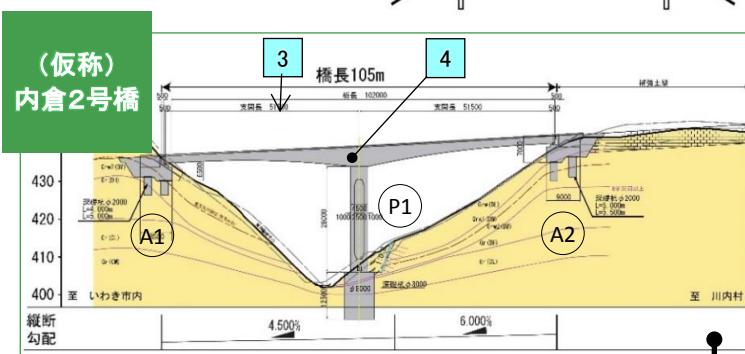
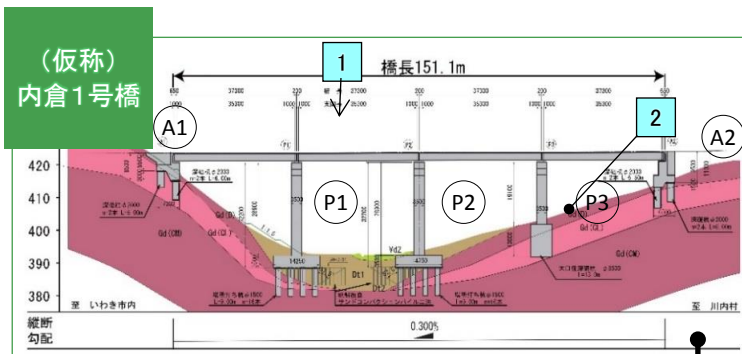
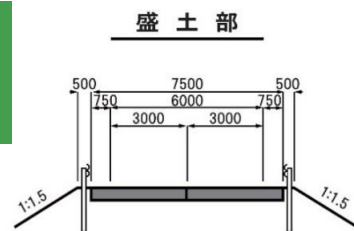


現在、道路改良工事と橋梁2橋を施工中です。

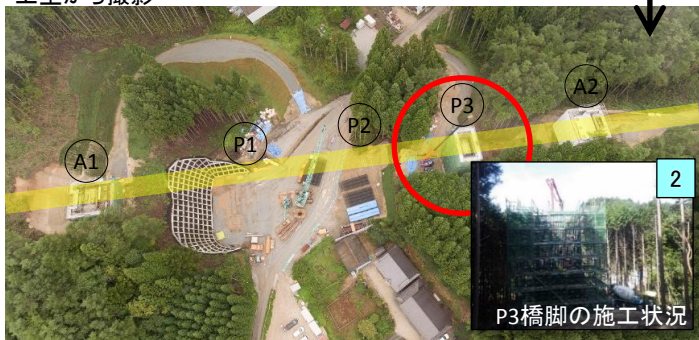
(仮)内倉1号橋では橋の土台となる下部工を工事しており、P1橋脚の基礎杭を打設中です。(仮)内倉2号橋では、橋の中心に位置するP1橋脚の頂部から、前後に橋を伸ばしていく張り出し施工を行っています。

施工状況

計画断面



上空から撮影



上空から撮影

