

社会資本総合整備計画 防災・安全交付金

平成30年03月22日

計画の名称	土砂災害から命を守る基礎調査の推進（防災・安全）												
計画の期間	平成27年度～平成31年度（5年間）			重点配分対象の該当									
交付対象	福島県												
計画の目標	警戒避難体制の整備や一定の開発行為の制限等のソフト対策を推進することにより、土砂災害から人命を保全するため、土砂災害警戒区域等の指定にかかる基礎調査を推進する。												
全体事業費（百万円）	合計（A+B+C+D）	2,010	A	2,010	B	0	C	0	D	0	効果促進事業費の割合C / (A+B+C+D)	0	%

番号	計画の成果目標（定量的指標）			
	定量的指標の定義及び算定式	定量的指標の現況値及び目標値		
		当初現況値	中間目標値	最終目標値
		H27当初		H31末
1	土砂災害警戒区域等の指定にかかる基礎調査を3,039箇所実施する。 基礎調査の実施箇所数 当初概況値：平成26年度予算までで実施した調査箇所数、最終目標値：平成31年度予算までで実施する調査箇所数	4828箇所	箇所	7867箇所

備考等	個別施設計画を含む	-	国土強靱化を含む	-	定住自立圏を含む	-	連携中枢都市圏を含む	-
-----	-----------	---	----------	---	----------	---	------------	---

A 基幹事業																				
基幹事業（大）	番号	事業種別	地域種別	交付対象	直接間接	事業者	種別1	種別2	要素となる事業名 （事業箇所）	事業内容 （延長・面積等）	市区町村名／ 港湾・地区名	事業実施期間（年度）					全体事業費 （百万円）	費用 便益比	個別施設計画 策定状況	
												H27	H28	H29	H30	H31				
		一体的に実施することにより期待される効果 備考																		
その他総合的な治水 事業	A08-001	総合治水	一般	福島県	直接	福島県	基礎調査	—	A1-1 阿賀野川圏域総流 防事業（基礎調査）	基礎調査 N=215箇所	阿賀野川圏域	■	■	■	■	■	120	—	—	
	A08-002	総合治水	一般	福島県	直接	福島県	基礎調査	—	A1-2 阿武隈川圏域総流 防事業（基礎調査）	基礎調査 N=1,402箇所	阿武隈川圏域	■	■	■	■	■	1,137	—	—	
	A08-003	総合治水	一般	福島県	直接	福島県	基礎調査	—	A1-3 久慈川圏域総流防 事業（基礎調査）	基礎調査 N=322箇所	久慈川圏域	■	■	■	■	■	198	—	—	
	A08-004	総合治水	一般	福島県	直接	福島県	基礎調査	—	A1-4 いわき・相双圏域 総流防事業（基礎調査）	基礎調査 N=1,100箇所	いわき・相双圏 域	■	■	■	■	■	555	—	—	
												小計						2,010		
											合計							2,010		

交付金の執行状況

(単位:百万円)

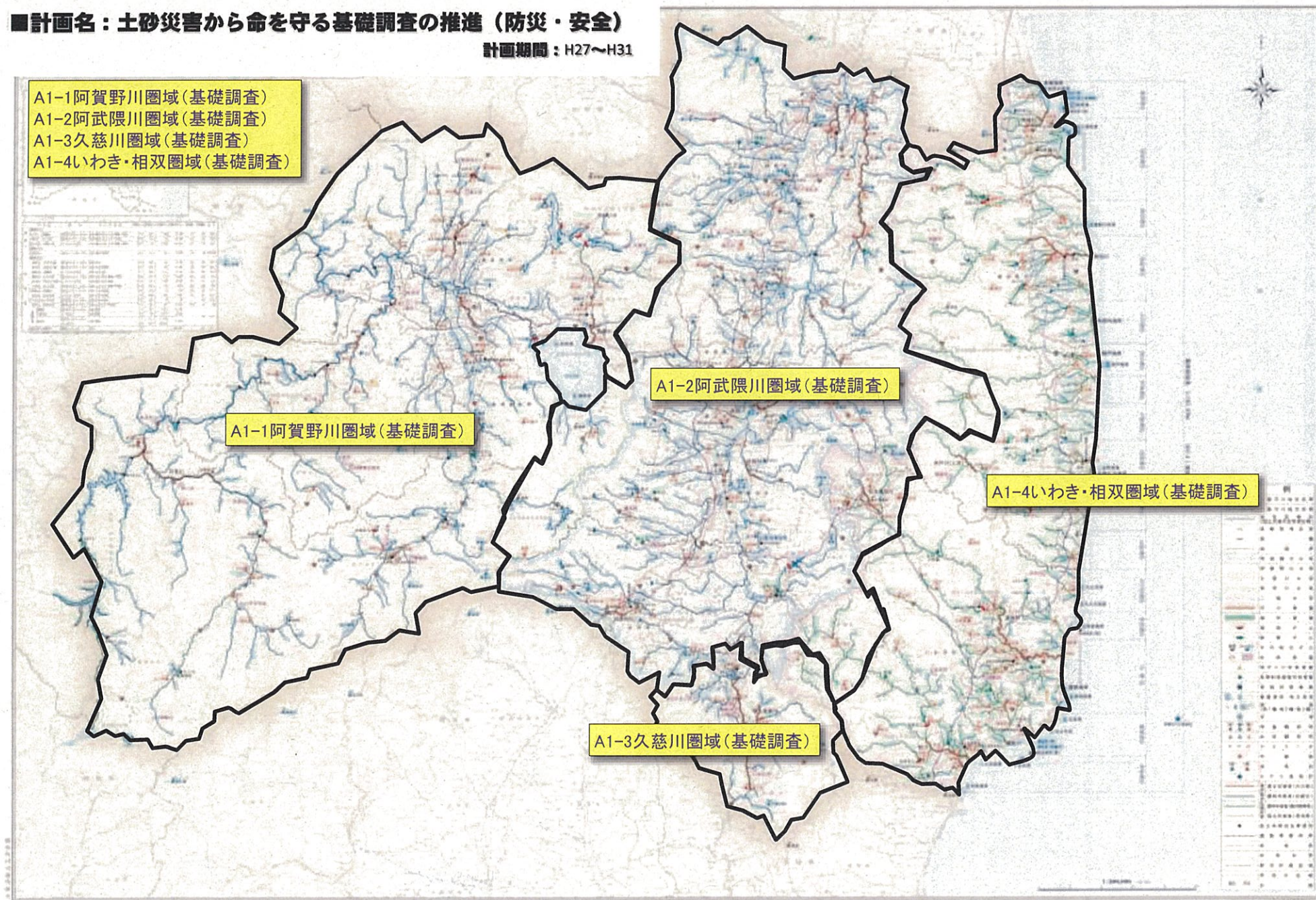
	H28	H29	H30	H31	H32
配分額 (a)	164.0	140.0			
計画別流用 増△減額 (b)	19.7	16.0			
交付額 (c=a+b)	183.7	156.0			
前年度からの繰越額 (d)	368.0	165.6			
支払済額 (e)	385.7	253.8			
翌年度繰越額 (f)	165.6	67.8			
うち未契約繰越額 (g)	36.5	27.5			
不用額 (h = c+d-e-f)	0.4	0.0			
未契約繰越+不用率 (h = (g+h)/(c+d))	6.7%	8.6%			
未契約繰越+不用率が10%を超えている 場合その理由	-	-			

※ 平成28年度以降の各年度の決算額を記載。

【福島県】社会資本整備総合計画

■計画名：土砂災害から命を守る基礎調査の推進（防災・安全）

計画期間：H27～H31



社会資本整備総合交付金チェックシート

計画の名称: 土砂災害から命を守る基礎調査の推進(防災・安全)

事業主体名: 福島県

チェック欄

I. 目標の妥当性	
①関連する計画等との整合性	○
II. 計画の効果・効率性	
①整備計画の目標と定量的指標の整合性	○
②定量的指標の明瞭性	○
③目標と事業内容の整合性	○
④事業の効果(要素事業の相乗効果等)の見込みの妥当性	○
III. 計画の実現可能性	
①円滑な事業執行の環境(事業熟度、住民等の合意形成等を踏まえた事業実施の 確実性)	○