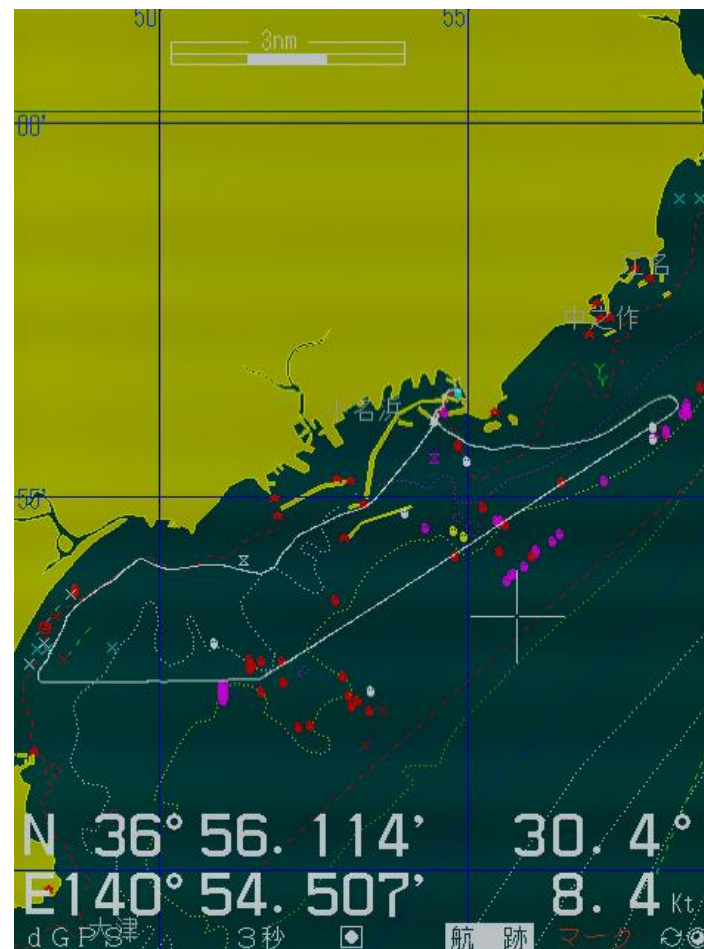


魚探航走調査情報

水産海洋研究センター

平成 30 年 12 月 26 日に漁業調査指導船「拓水」にて魚探航走調査を実施しました。

いわき沖を航走しましたが、シラスと思われる反応は皆無でした。なお、表層水温は 16.4～17.5℃でした。



H30.12.26 航跡 (図中の白い実線、丸数字は画像の番号)

水産海洋研究センターホームページにて
カラーの画像を掲載しています
<https://www.pref.fukushima.lg.jp/sec/37380b/>