

内部仕上表

室名	床	巾木	壁	天井	天井高	備考
風除室	塩ビノンスリップシート 2.0mm FL±0	ソフト巾木 H60	外壁側ある場合:外壁現し	カラー合板 t=2.5 (天井A 材) 廻縁:F見切	2,400	点字シート 木製スロープ
待合室	長尺塩ビシート 2.0mm FL±0	ソフト巾木 H60	化粧P, B t=9.5 外壁側ある場合:外壁現し	カラー合板 t=2.5 (天井A 材) 廻縁:F見切	2,400	カーテンレール(ツグム)
事務室	長尺塩ビシート 2.0mm FL±0	ソフト巾木 H60	化粧P, B t=9.5 外壁側ある場合:外壁現し	カラー合板 t=2.5 (天井A 材) 廻縁:F見切	2,400	カウンター(集成材)
調剤室	長尺塩ビシート 2.0mm FL±0	ソフト巾木 H60	化粧P, B t=9.5	カラー合板 t=2.5 (天井A 材) 廻縁:F見切	2,400	流し台 L=900
診察室1・2	長尺塩ビシート 2.0mm FL±0	ソフト巾木 H60	化粧P, B t=9.5 外壁側ある場合:外壁現し	カラー合板 t=2.5 (天井A 材) 廻縁:F見切	2,400	各室:流し台 L=1,200 各室:作業台(既製品)
処置室	長尺塩ビシート 2.0mm FL±0	ソフト巾木 H60	化粧P, B t=9.5 外壁側ある場合:外壁現し	カラー合板 t=2.5 (天井A 材) 廻縁:F見切	2,400	流し台 L=1,200 作業台(既製品)
救急室	長尺塩ビシート 2.0mm FL±0	ソフト巾木 H60	化粧P, B t=9.5 外壁側ある場合:外壁現し	カラー合板 t=2.5 (天井A 材) 廻縁:F見切	2,400	流し台 L=1,200 作業台(既製品)、汚物流し
歯科	長尺塩ビシート 2.0mm FL±0	ソフト巾木 H60	化粧P, B t=9.5 外壁側ある場合:外壁現し 一部構造用合板t=9にニクロム貼り	カラー合板 t=2.5 (天井A 材) 廻縁:F見切	2,400	流し台 L=1,200×2 作業台(既製品) カーテンレール(ツグム)
休憩室	長尺塩ビシート 2.0mm FL±0	ソフト巾木 H60	化粧P, B t=9.5 外壁側ある場合:外壁現し	カラー合板 t=2.5 (天井A 材) 廻縁:F見切	2,400	流し台 L=1,200 作業台(既製品) カーテンレール(ツグム)
倉庫	長尺塩ビシート 2.0mm FL±0	ソフト巾木 H60	化粧P, B t=9.5 外壁側ある場合:外壁現し	カラー合板 t=2.5 (天井A 材) 廻縁:F見切	2,400	汚物流し カーテン
車椅子用WC	長尺塩ビシート 2.0mm FL±0	ソフト巾木 H60	化粧P, B t=9.5 外壁側ある場合:外壁現し	カラー合板 t=2.5 (天井A 材) 廻縁:F見切	2,400	手洗い器、洋式便器(ワユレット) 化粧鏡600×900 L型手摺、ペーパーチェア
WC	長尺塩ビシート 2.0mm FL±0	ソフト巾木 H60	化粧P, B t=9.5 外壁側ある場合:外壁現し	カラー合板 t=2.5 (天井A 材) 廻縁:F見切	2,400	手洗い器、洋式便器(ワユレット) 化粧鏡600×900
レントゲン室	長尺塩ビシート 2.0mm FL±0	ソフト巾木 H60	鉛貼合積層板 t=9.5 ビニクロム貼り	カラー合板 t=2.5 (天井A 材) 廻縁:F見切	2,400	木製鉛入戸(覗窓付)SOP Pb=1.5

凡 例

○壁紙及び接着剤は、F☆☆☆☆とする。

○下地、天井裏等の合板類は、F☆☆☆以上とする。

■ 塗装

SOP:合成樹脂調合ペイント

縮尺

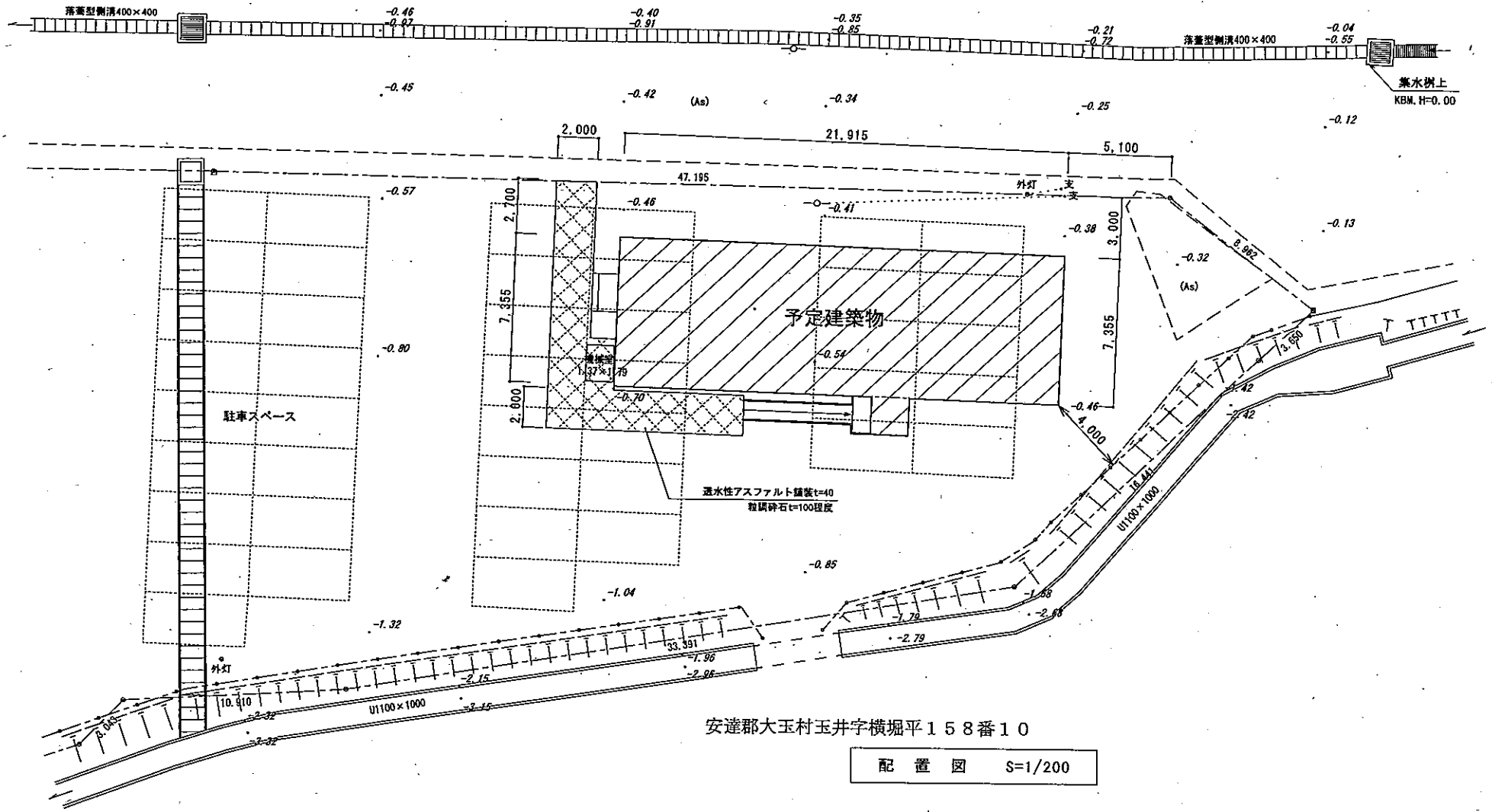
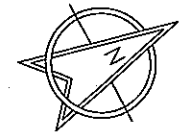
工事名称 富岡町 大玉仮設診療所 新築工事

日付

図面名称 仕様書

2011/08/08

A-1

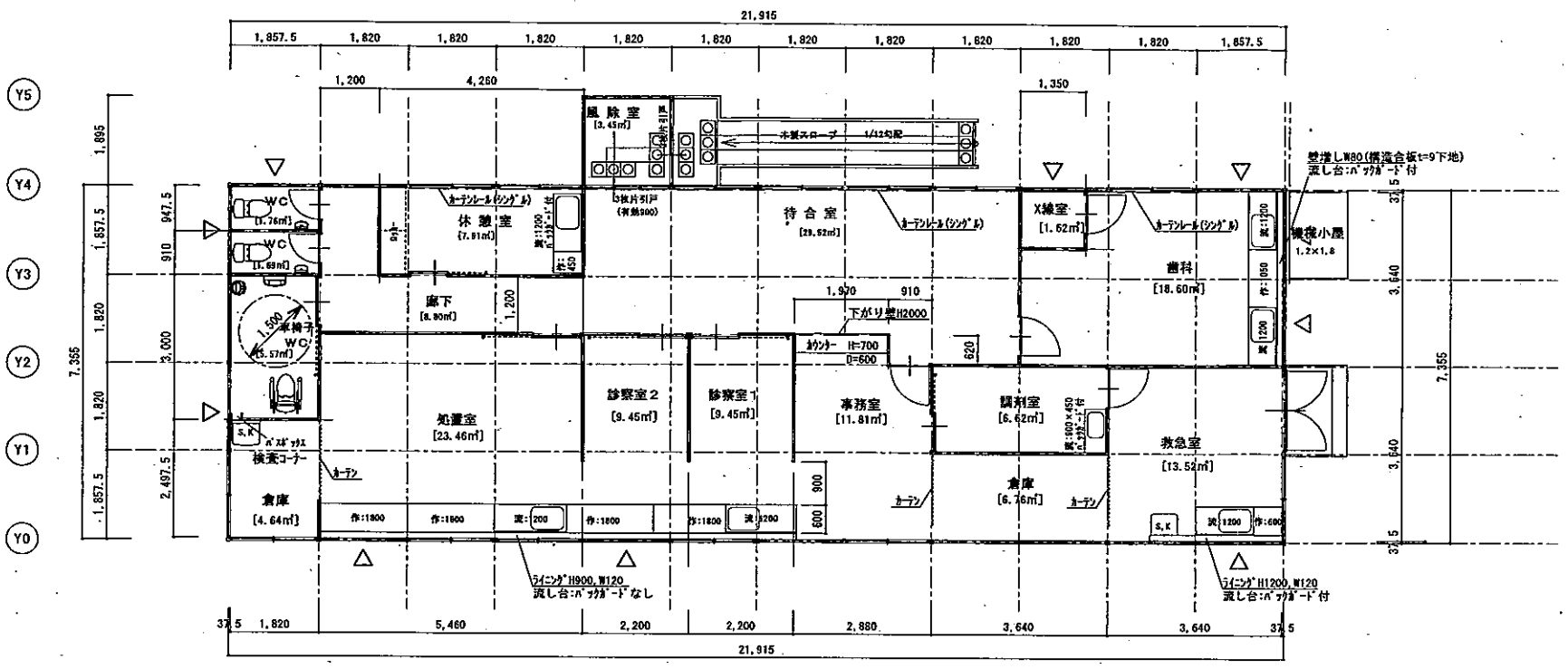


安達郡大玉村玉井字横堀平158番10

配置図 S=1/200

縮尺 1/200	工事名称 富岡町 大玉仮診療所 新築工事	A-2
日付 2011/08/08	図面名称 配置図	

X0 X1 X2 X3 X4 X5 X6 X7 X8 X9 X10 X11 X12

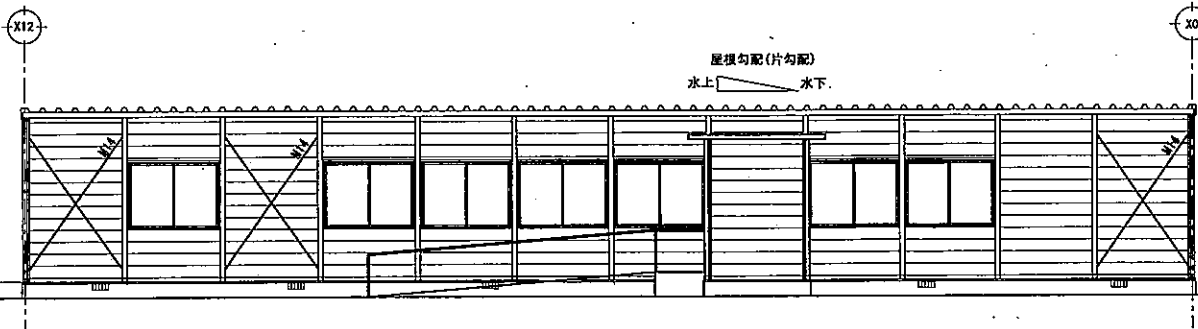


平面図 S=1/100

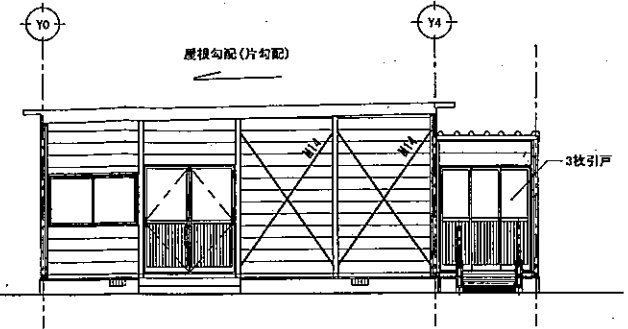
床面積 = 164.63㎡  
 建築面積 = 164.63㎡

△ — 壁ブレース: M14

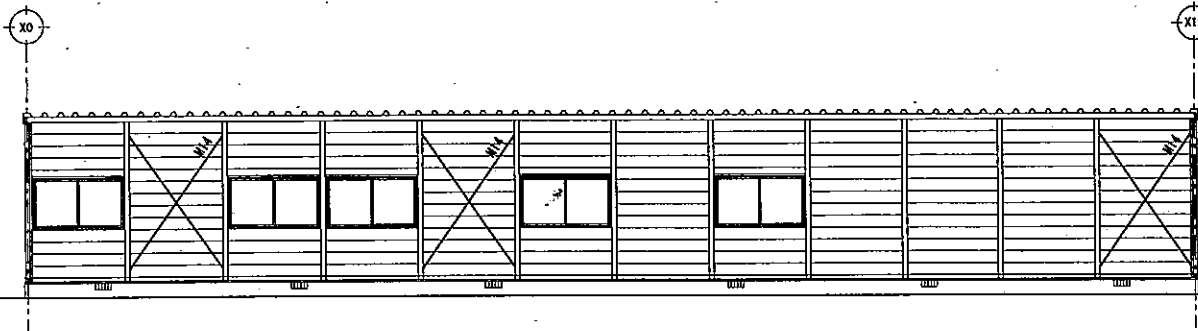
標準仕様書			
構造	軽量鉄骨造(ブレース構造)	天井	カラー合板 t=2.5(天井パネル)
基礎	鉄筋コンクリート造:布基礎	外壁	日成フレッシュボード(t=40) 外:ガルバリウム鋼板 t=0.35 (納付) 芯:硬質ウレタンフォーム t=40 内:ガルバリウム鋼板 t=0.35(7休リ) 柱カバー(外側カバー):外壁同色ガルバリウム鋼板
屋根	日成フレッシュルーフ(勾配片流れ) 外:ガルバリウム鋼板 t=0.6(茶) 芯:硬質ウレタンフォーム t=35(7休リ部)、113.9(山部) 内:ウレタン樹脂貼付 役物:ケラバ包み(ガルバリウム鋼板t=0.35(新茶色))		
内壁	日成フレッシュボード(鋼板表し)	雨樋	—
床	パネル式:ベニア合板t=12	柱ブレース	外ブレース



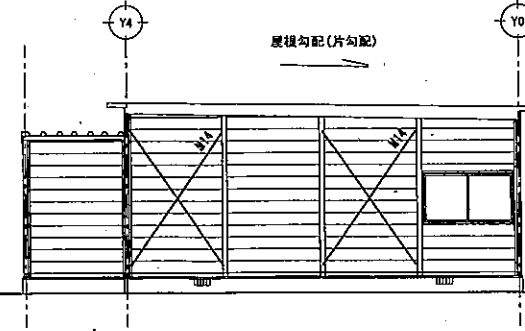
Y4通り立面図 S=1/100



X12通り立面図 S=1/100

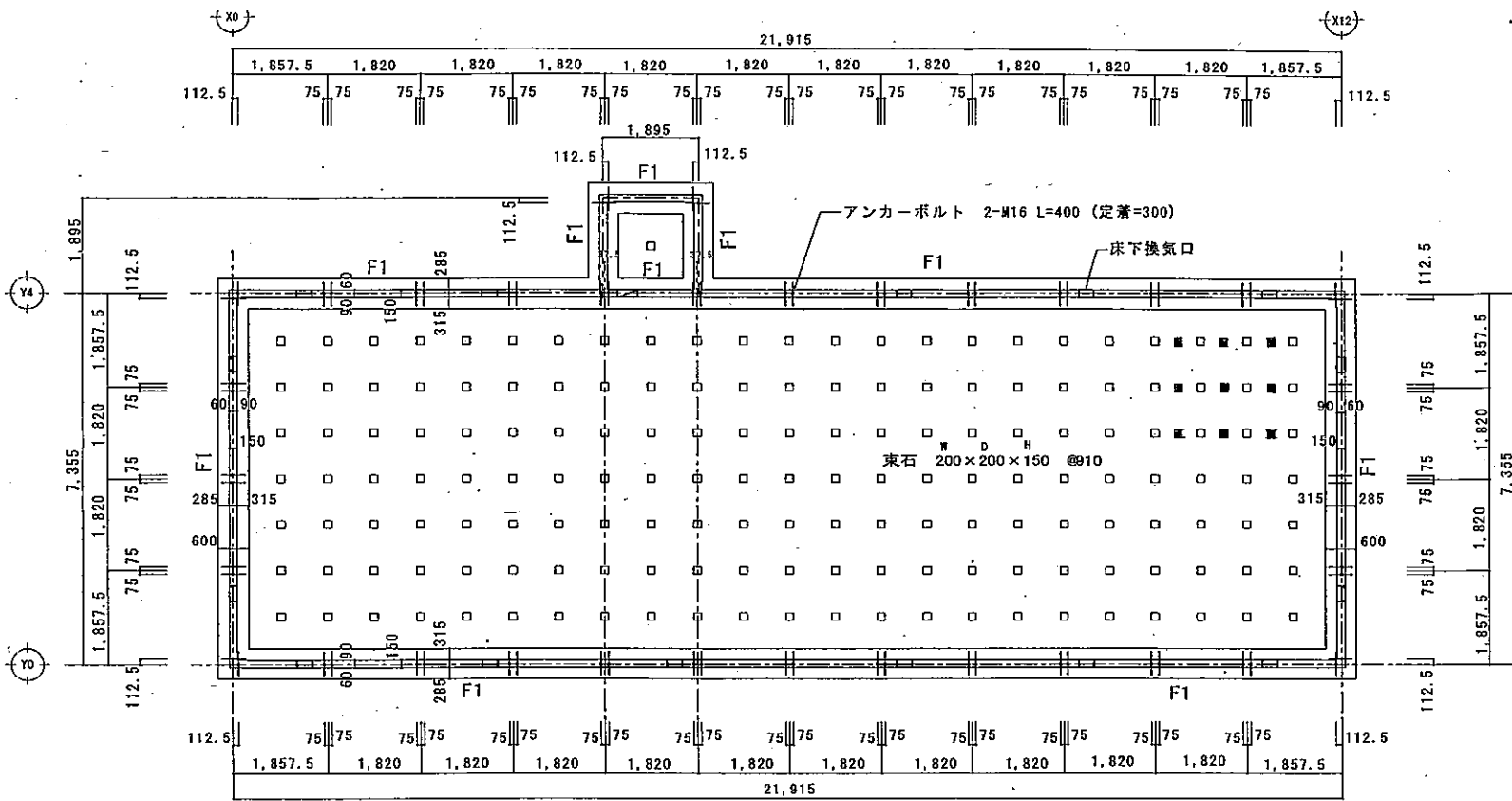


Y0通り立面図 S=1/100

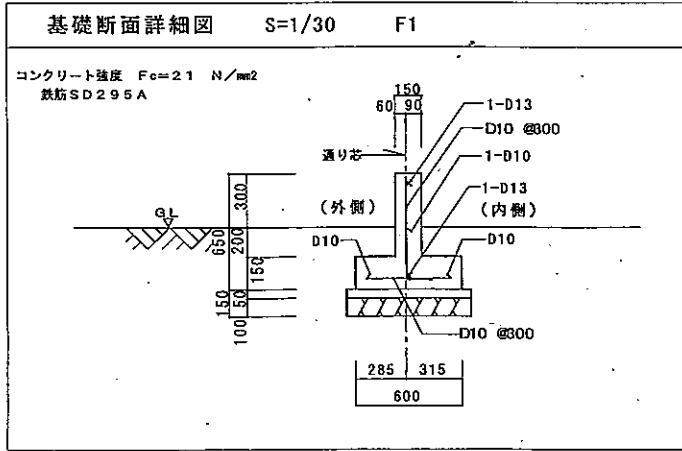


X0通り立面図 S=1/100

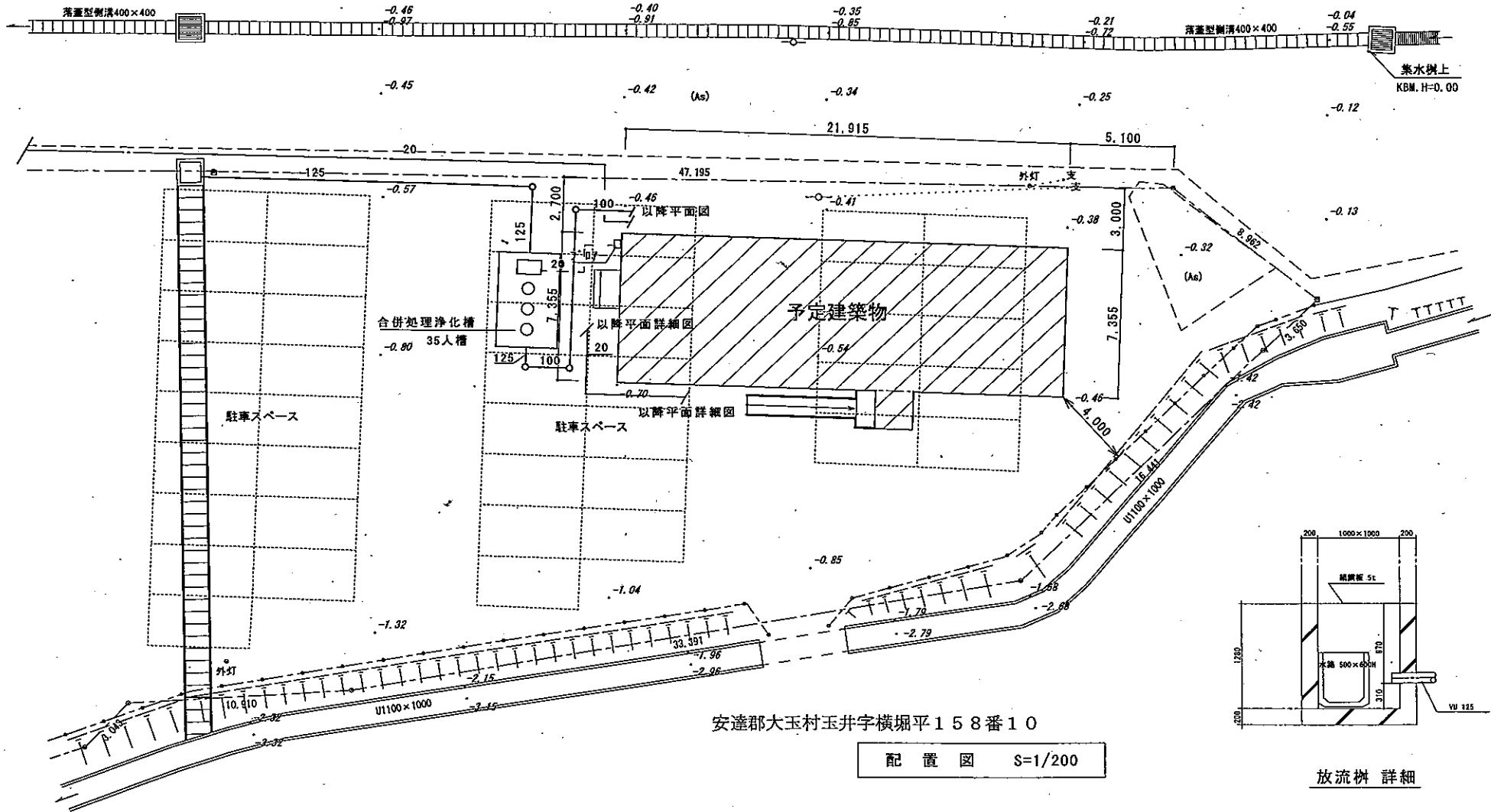
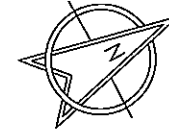
			縮尺	1/100	工事名称	富岡町 大玉仮設診療所 新築工事	A-4
			日付	2011/08/08	図面名称	立面図	



基礎伏図 S=1/100



縮尺 1/20 - 1/100	工事名称 富岡町 大玉仮設診療所 新築工事	A-7
日付 2011/08/23	図面名称 基礎伏図・基礎断面図	

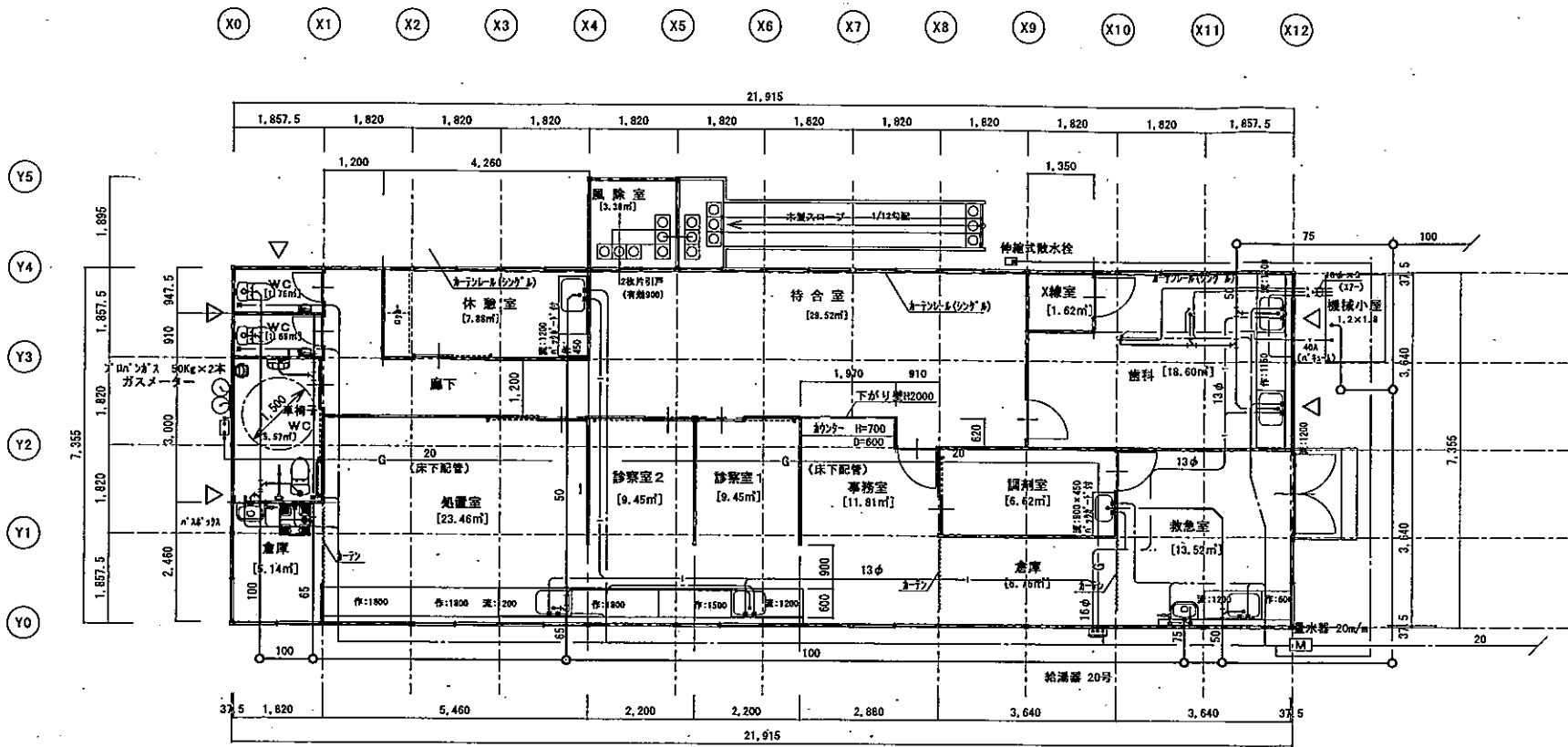


安達郡大玉村玉井字横堀平158番10

配置図 S=1/200

放流槽 詳細

縮尺 1/200	工事名称 大玉 仮設診療所 新築工事
日付 2011/08/08	図面名称 配置図



平面図 S=1/100

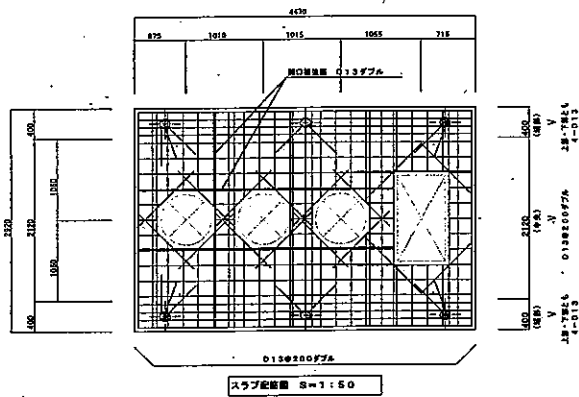
床面積 = 164.63m<sup>2</sup>  
 建築面積 = 164.63m<sup>2</sup>

標準仕様書

構造	軽量鉄骨造(ブレース構造)	天井	カラー合板 t=2.5(天井パネル)
基礎	鉄筋コンクリート造:布基礎	外壁	日成フレッシュボード(t=40) 外:ガルバリウム鋼板 t=0.35 (約1)
屋根	日成フレッシュルーフ(勾配片流れ) 外:ガルバリウム鋼板 t=0.6(茶) 芯:硬質ウレタンフォーム t=35(77外側)、113.9(山部) 内:外断材 t=4貼り 役物:ケラバ包み(ガルバリウム鋼板t=0.35(新茶色))		芯:硬質ウレタンフォーム t=40 内:ガルバリウム鋼板 t=0.35(77内側) 柱加(外側加)-:外壁同色ガルバリウム鋼板
内壁	日成フレッシュボード(鋼板表し)	雨樋	-
床	パネル式:ベニア合板t=12	柱ブレース	外ブレース

	器具詳細	数量
多目的トイレ		
洋風便器	CS220B, SH220BA, TCF6321EAK, YH60N	1
L型手摺	T112CL9	1
はねあげ式手摺	T112HK7	1
ベビーカーチェア	YKA13	1
手洗器	LSE870AP, TS119ASR5	1
洋風便器	CS220B, SH220BA, TCF6321EAK, YH60N	2
手洗器	LSK570AP, TS119ASR5	2
汚物流し	SK35, TV150NLS, T130ARU13	2
台付シングルレバー水栓	TKJ31UF3S	3
壁付シングルレバー水栓	TKJ30U3N	4

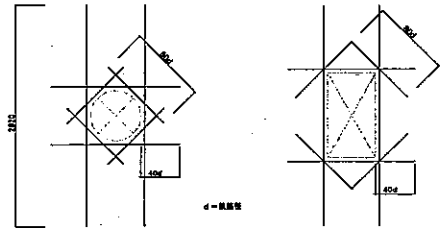
2011/08/20 修正  
 2011/08/23 修正



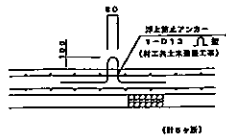
400  
 1825  
 1825  
 400  
 1625  
 1200  
 1200  
 1025  
 400  
 300  
 150  
 150  
 300  
 150  
 150  
 300

コンクリート	Fe=21N/mm <sup>2</sup>
鉄筋	SD295A
鉄筋かぶり	スラブ 40
	ベース 60
定着長脚子	40d
地盤	砕石又はRC 40-0

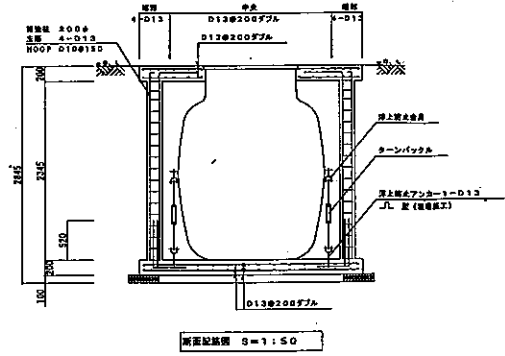
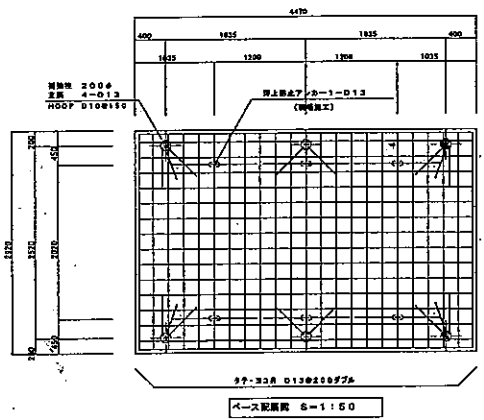
注) 図中の "O. L." は浄化槽構築での仕上げレベルを示す



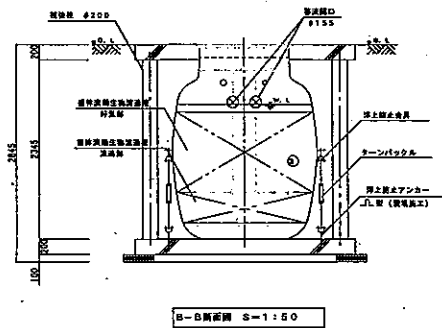
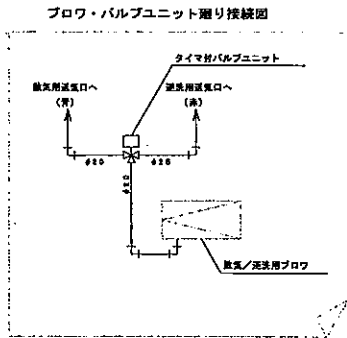
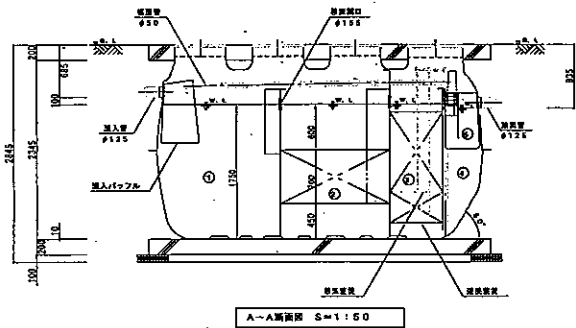
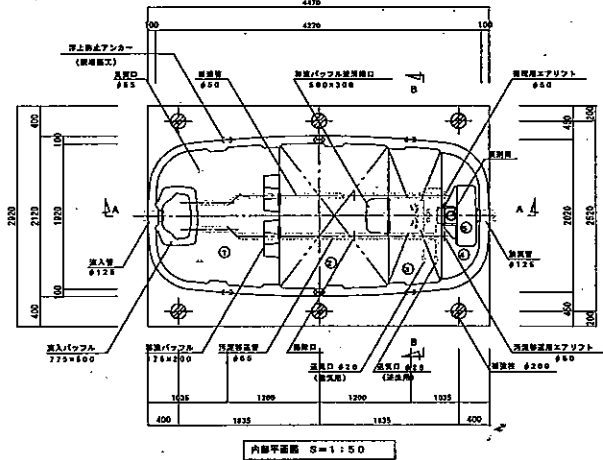
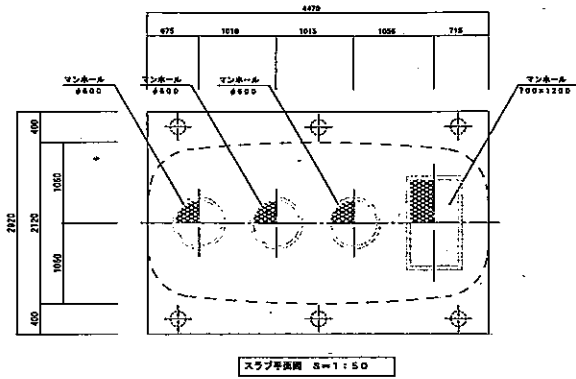
隅口補強配筋 (ダイヤモンド形状: D13φ)



頂上筋止アンカー詳細 S=1:30







仕様書

設計番号	FKS2143A				
処理方式	膜分離生物濾過方式				
型式名称	OSL-3E 型				
製造メーカー	S2A				
汚水量	7.00m <sup>3</sup> /d				
投入水質	BOD 200mg/l				
放流水質	BOD 20mg/l				
型式認定番号	E-DS-H-D10-8				
型式適合認定番号	E010e10n0352689				
① 吹掃機	有効容量	4.233	m <sup>3</sup>		
② 送風機	有効容量	4.338	m <sup>3</sup>		
③ 浮上装置	有効容量	1.992	m <sup>3</sup>		
④ 配管	有効容量	0.807	m <sup>3</sup>		
⑤ 浮上機	有効容量	0.102	m <sup>3</sup>		
総容量	有効容量	11.478	m <sup>3</sup>		
機 器 装 置 仕 様					
線路素材	PP	充填率	41.4%		
主筋・骨材	PPまたはPE	充填率	76.4%		
ブロウ/送風機	吐出量	口径	出力	運転方式	台数
ブロウ	250 l/min	φ20	300W	連続運転	1
タイマ付	送風機	口径	切替方式	台数	
バルブユニット	送風機 (配管+機器)	φ20	タイマ	1	
材質	FRP				
マンホール	FRP (1500K)				
浮上機	浮上機				

配管仕様	露出配管 (ブロウ用)	VP
	土中配管	φ50以下-VF・φ65以上-VU
	埋内配管	メーカー仕様

- 注1) 上層は異種工事とする。
- 注2) 機器電圧は単相100Vとする。
- 注3) 図中の'G, L'は浄化槽設置での仕上げレベルを示す。
- 注4) 配管からブロウまでの距離は10m以内とする。
- 注5) 配管・浮上機等は別途とする。又浮上機等は浄化槽工事範囲外とする。
- 注6) 異種工事は別途とする。又浮上機等は浄化槽工事範囲外とする。
- 注7) ブロウ付にアース付をコンセント×2を設けること。設置は浄化槽工事範囲外とする。
- 注8) 異種工事、配管工事、設置改良工事、ウェルポイント工事は別途とする。

# 現場見取り図及び写真

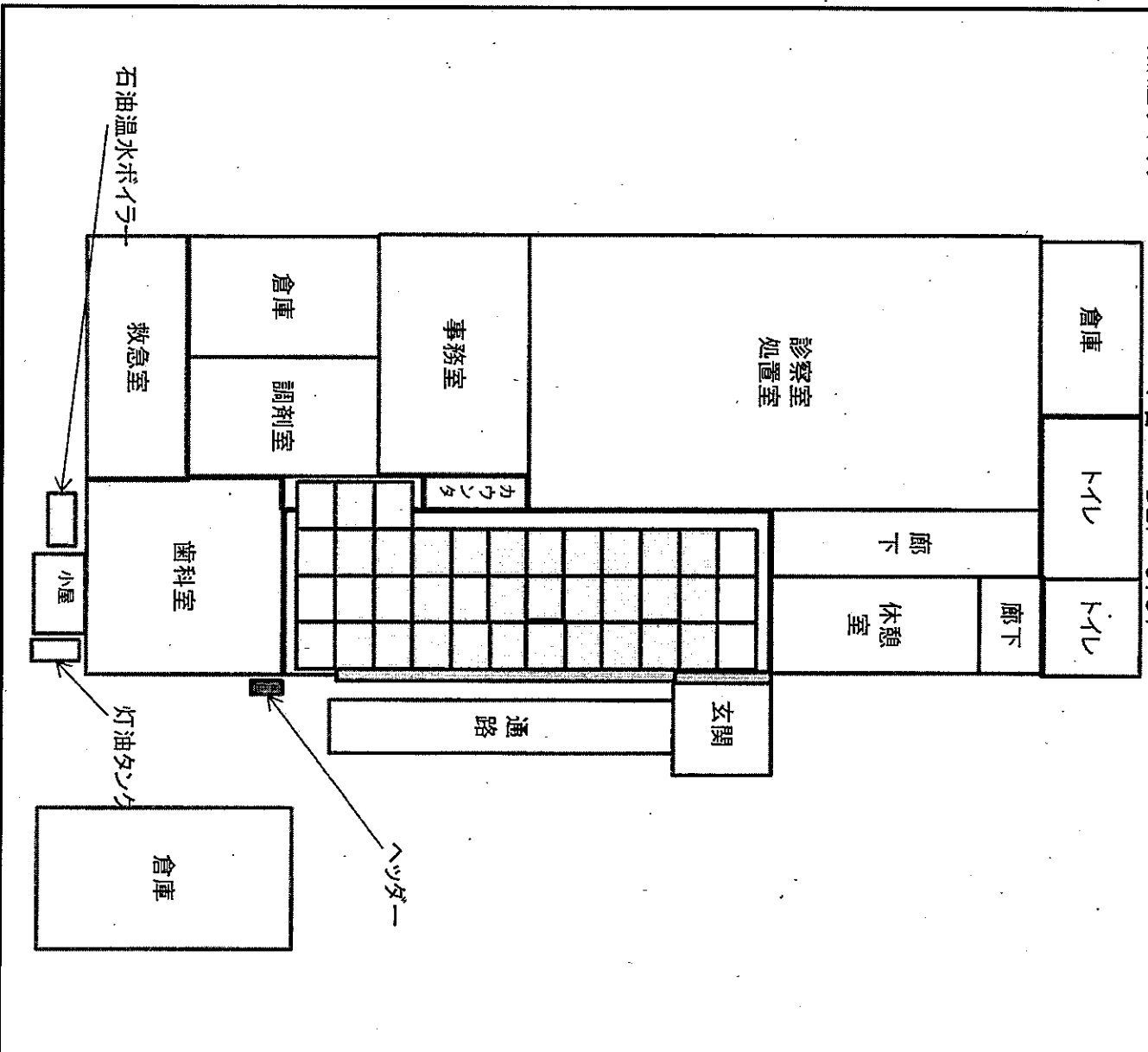
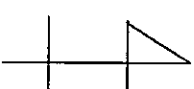
1. 現場見取り図  
富岡町役場

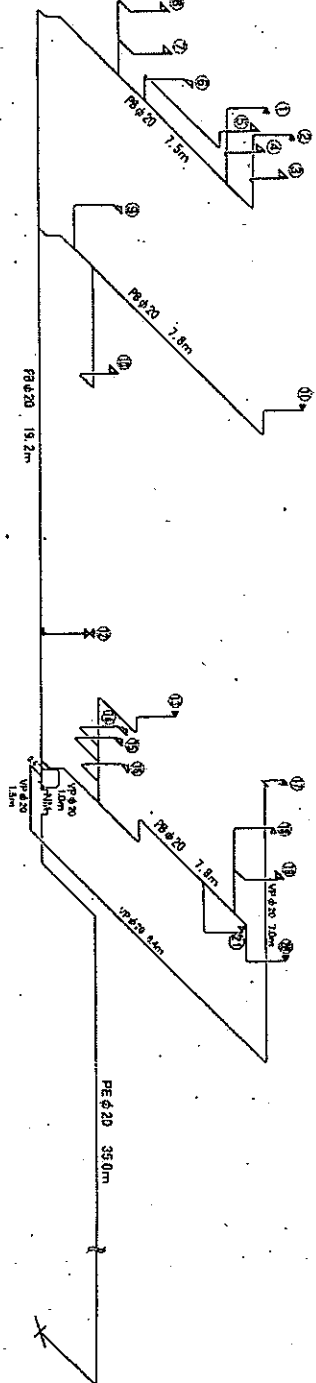
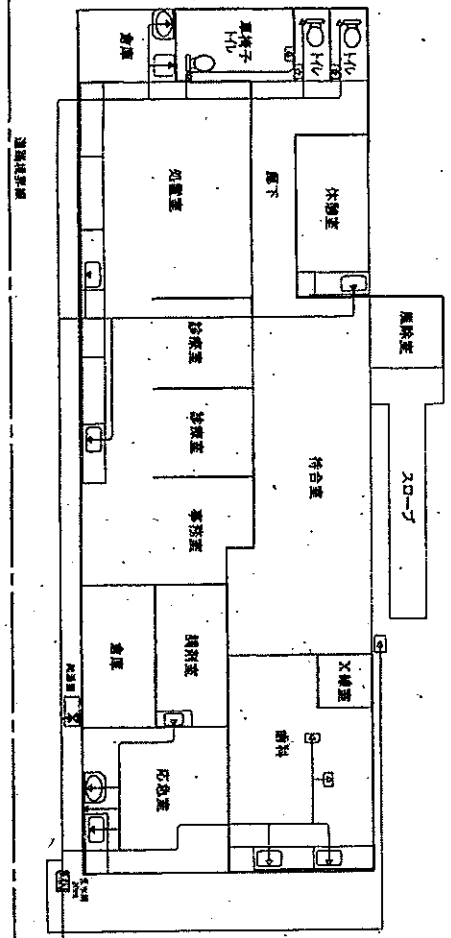
TEL 024-  
工事の名称 富岡町仮設住宅診療所床暖房パネル設置  
工事の場所 福島県安達郡大玉村玉井字横堀平10

## ①間取り

屋内用  
 パオスリムライトパネル ストロー 31 枚  
 パオスリムライトパネル ターン作 8 枚  
 釘打ち防止テープ 赤 セ/付 (25×50r) 12 個  
 釘打ち防止テープ 赤 セ/付 (75×50r) 4 個  
 耐熱パイプ 7A 100m 3 巻  
 CD管 50m 1 巻  
 2分岐金具 (10A×7A) 6 個  
 石油温水ボイラー 1 台

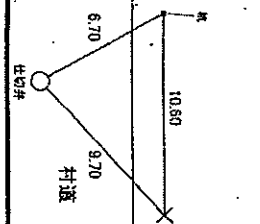
PDKS612  
 PDKT612  
 SFX25RT  
 SFX75RR  
 BT0710  
 SC16GD  
 LQH107B  
 DBF-670Y



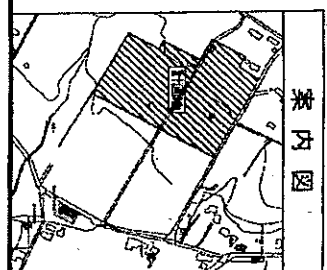


- ①D-φ1/2止水栓 PB13mm 2.8m
- ②D-φ1/2止水栓 PB13mm 2.8m
- ③立水栓 PB13mm 1.2m
- ④立水栓 PB13mm 1.2m
- ⑤立水栓 PB13mm 4.9m
- ⑥D-φ1/2止水栓 PB13mm 1.1m
- ⑦立水栓 PB13mm 1.5m
- ⑧混合水栓 PB13mm 3.3m
- ⑨混合水栓 PB13mm 2.1m
- ⑩混合水栓 PB13mm 4.6m
- ⑪混合水栓 PB13mm 1.6m
- ⑫給湯機 LSP20mm φ1.7 0.3m
- ⑬混合水栓 PB13mm 5.5m
- ⑭混合水栓 PB13mm 1.8m
- ⑮立水栓 PB13mm 1.8m
- ⑯混合水栓 PB13mm 1.1m
- ⑰散水栓 PB13mm 0.5m
- ⑱立水栓 PB13mm 3.1m
- ⑲立水栓 PB13mm 1.4m
- ⑳混合水栓 PB13mm 2.0m
- ㉑混合水栓 PB13mm 2.2m

止水栓位置図



案内図



水栓