

【いわき市と川内村を結ぶバイパス工事の進み具合をお知らせします。】

工事の進捗率 (平成31年2月末現在)

39.1 %

十文字工区バイパス計画延長6.2kmのうち、県施工延長L=2.9kmの工事進捗割合を表しております。

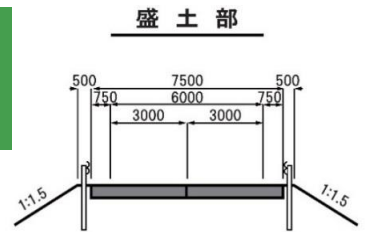


施工状況

現在、道路改良工事と橋梁2橋を施工中です。

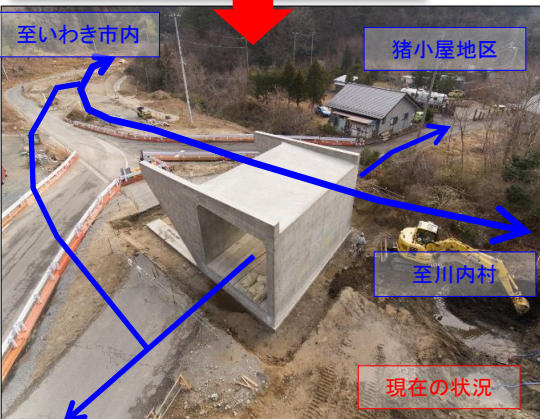
1工区道路改良工事と2工区道路改良工事 及び(仮)内倉2号橋の上部工施工状況についてお知らせします。

計画断面



1工区 道路改良

1 本線から猪小屋地区へ行き来するためのボックスカルバートが完成しました。



2工区 道路改良

2 15号補強土壁の施工状況です。25~30cmごとに土を敷ならし、締固めを行い、高さ8mまで仕上がりました。



(仮称) 内倉2号橋

3 張り出し部が橋台に到達したため仮設機械(トラベラー)を撤去しました。現在、A1・A2各橋台に接続する側経間部の施工をしています。

