

福島県の審議会等における女性委員の割合

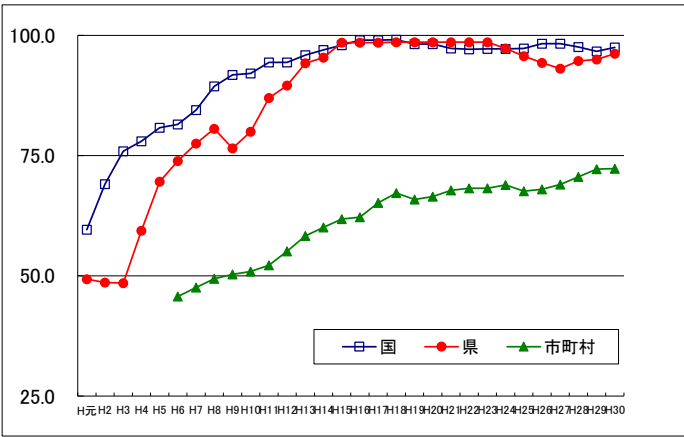
男女共生課 平成30年4月1日現在

| | 審議会等の数 | | | | 審議会等の委員数 | | | |
|---------|--------|--------------|-------|-----|----------|---------|-------|-------|
| | 総数 | うち女性委員を含む組織数 | 比率(%) | 前年比 | 総数 | うち女性委員数 | 比率(%) | 前年比 |
| 各種委員(会) | 9 | 9 | 100.0 | 0.0 | 67 | 19 | 28.4 | △ 0.4 |
| 附属機関 | 69 | 66 | 95.7 | 1.3 | 990 | 362 | 36.6 | 0.7 |
| 総 計 | 78 | 75 | 96.2 | 1.2 | 1,057 | 381 | 36.0 | 0.5 |

注 各種委員(会)は、地方自治法第180条の5による設置の執行機関としての委員(会)等(教育委員会、人事委員会及び公安委員会など)
各部の審議会等は、法律若しくはこれに基づく政令又は条例による設置の附属機関(総合計画審議会、社会福祉審議会、医療審議会など)

■ 国・県・市町村における女性委員を含む審議会等の割合の推移

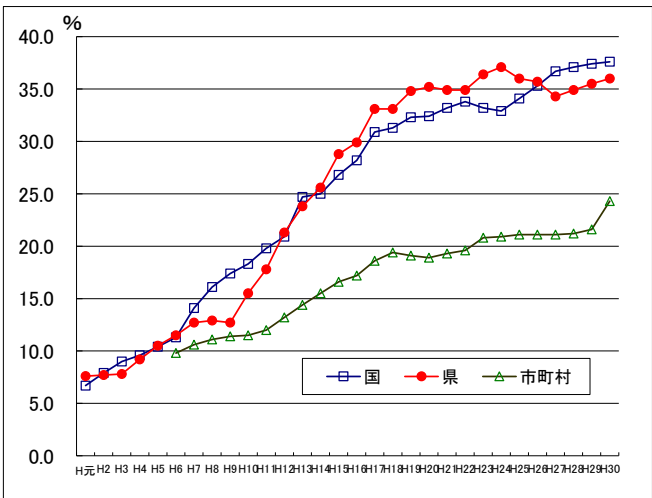
| | 国 | 県 | 市町村 |
|-----|------|------|------|
| H元 | 59.6 | 49.3 | |
| H2 | 69.1 | 48.6 | |
| H3 | 75.9 | 48.5 | |
| H4 | 78.0 | 59.4 | |
| H5 | 80.8 | 69.6 | |
| H6 | 81.5 | 73.9 | 45.7 |
| H7 | 84.5 | 77.5 | 47.6 |
| H8 | 89.4 | 80.6 | 49.4 |
| H9 | 91.8 | 76.5 | 50.3 |
| H10 | 92.1 | 80.0 | 50.9 |
| H11 | 94.4 | 87.0 | 52.2 |
| H12 | 94.4 | 89.6 | 55.1 |
| H13 | 95.9 | 94.2 | 58.3 |
| H14 | 97.0 | 95.4 | 60.1 |
| H15 | 98.0 | 98.5 | 61.8 |
| H16 | 99.0 | 98.5 | 62.2 |
| H17 | 99.0 | 98.5 | 65.2 |
| H18 | 99.1 | 98.6 | 67.2 |
| H19 | 98.2 | 98.6 | 65.9 |
| H20 | 98.2 | 98.6 | 66.5 |
| H21 | 97.3 | 98.6 | 67.8 |
| H22 | 97.1 | 98.6 | 68.2 |
| H23 | 97.2 | 98.6 | 68.2 |
| H24 | 97.2 | 97.3 | 68.9 |
| H25 | 97.3 | 95.7 | 67.6 |
| H26 | 98.3 | 94.3 | 68.0 |
| H27 | 98.3 | 93.1 | 69.0 |
| H28 | 97.6 | 94.7 | 70.6 |
| H29 | 96.7 | 95.0 | 72.2 |
| H30 | 97.5 | 96.2 | 72.3 |



資料：国の審議会等における女性委員の参画状況調べ(内閣府)
福島県男女共生課調べ

■ 国・県・市町村における審議会等の女性委員比率の推移

| | 国 | 県 | 市町村 |
|-----|------|------|------|
| H元 | 6.7 | 7.6 | |
| H2 | 7.9 | 7.7 | |
| H3 | 9.0 | 7.8 | |
| H4 | 9.6 | 9.2 | |
| H5 | 10.4 | 10.5 | |
| H6 | 11.3 | 11.5 | 9.8 |
| H7 | 14.1 | 12.7 | 10.6 |
| H8 | 16.1 | 12.9 | 11.1 |
| H9 | 17.4 | 12.7 | 11.4 |
| H10 | 18.3 | 15.5 | 11.5 |
| H11 | 19.8 | 17.8 | 12.0 |
| H12 | 20.9 | 21.3 | 13.2 |
| H13 | 24.7 | 23.8 | 14.4 |
| H14 | 25.0 | 25.6 | 15.5 |
| H15 | 26.8 | 28.8 | 16.6 |
| H16 | 28.2 | 29.9 | 17.2 |
| H17 | 30.9 | 33.1 | 18.6 |
| H18 | 31.3 | 33.1 | 19.4 |
| H19 | 32.3 | 34.8 | 19.1 |
| H20 | 32.4 | 35.2 | 18.9 |
| H21 | 33.2 | 34.9 | 19.3 |
| H22 | 33.8 | 34.9 | 19.6 |
| H23 | 33.2 | 36.4 | 20.8 |
| H24 | 32.9 | 37.1 | 20.9 |
| H25 | 34.1 | 36.0 | 21.1 |
| H26 | 35.3 | 35.7 | 21.1 |
| H27 | 36.7 | 34.3 | 21.1 |
| H28 | 37.1 | 34.9 | 21.2 |
| H29 | 37.4 | 35.5 | 21.6 |
| H30 | 37.6 | 36.0 | 24.3 |



資料：国の審議会等における女性委員の参画状況調べ(内閣府)
福島県男女共生課調べ

調査時点：国は各年3/31、H7以降は9/30

※市町村数値は、東日本大震災の影響により、H23：8市町村、H24：5町村、H25・H26：1町が含まれていない。