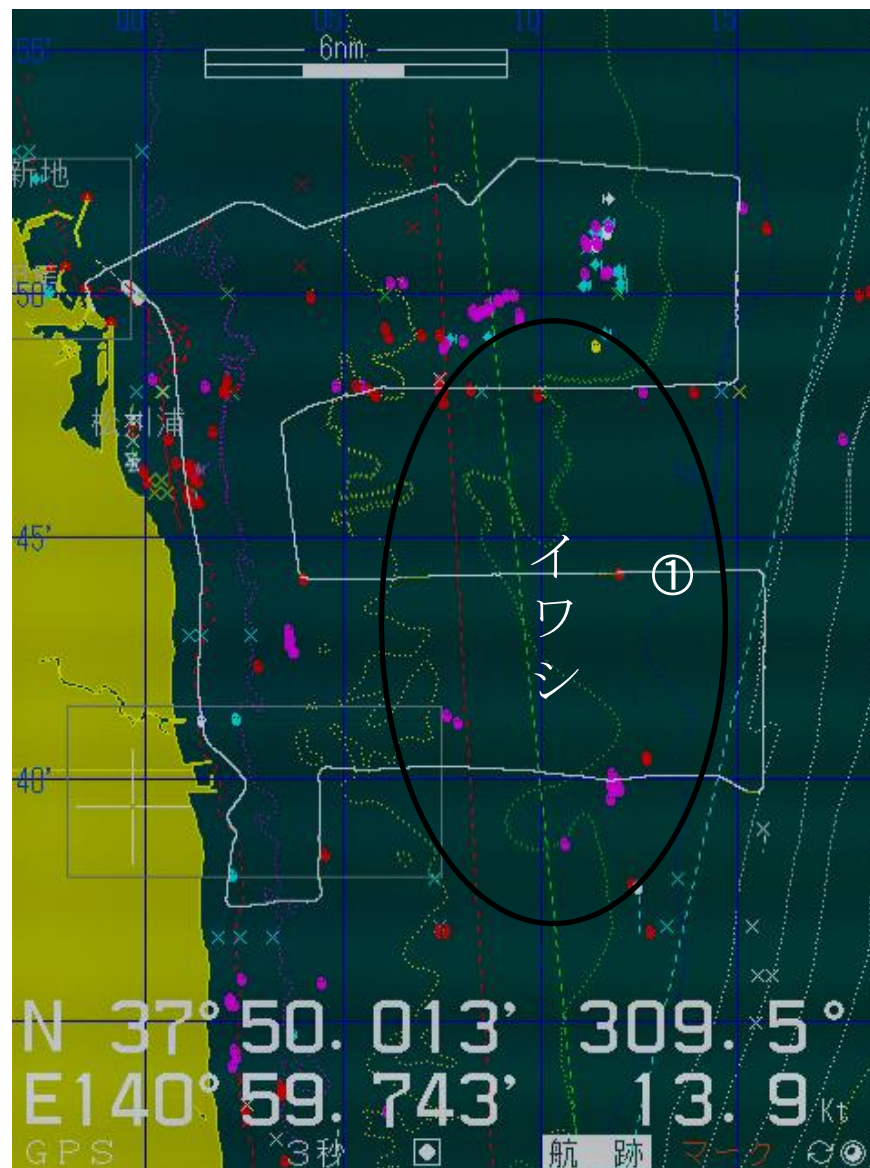


魚探航走調査情報

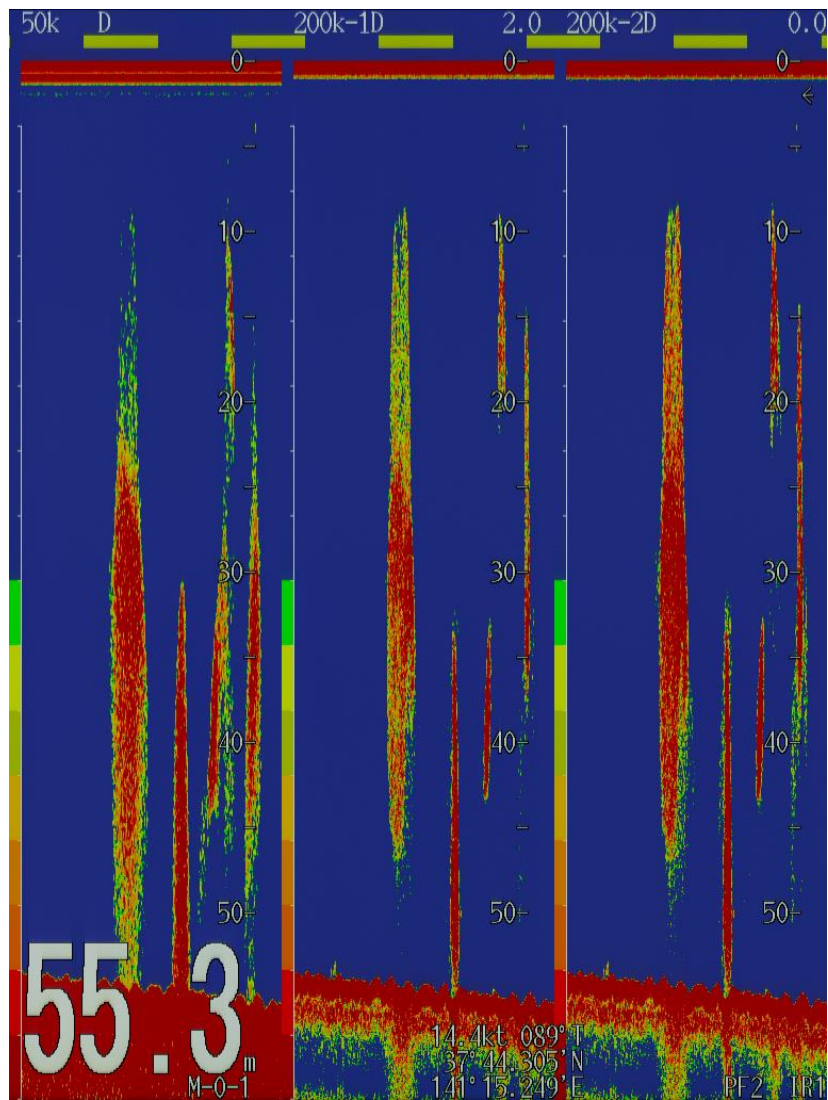
福島県水産海洋研究センター

平成 31 年 4 月 3 日に漁業調査指導船「拓水」にて魚探航走調査を実施しました。

新地～原町沖を航走しましたが、コウナゴの反応は無く、水深 20～40m の範囲でイワシの反応がありました。なお、表層水温は 8.5～10.0℃でした。



H31.4.3 航跡(図中の白い実線、丸数字は画像の番号)



H31.4.3 魚探画像①

(37°44'N 141°14'E □ラン A2451 9.3°C)

魚探画像の左側は周波数 50kHz、右側 2 つは 200kHz です。画面左下の数字は水深(m)です。