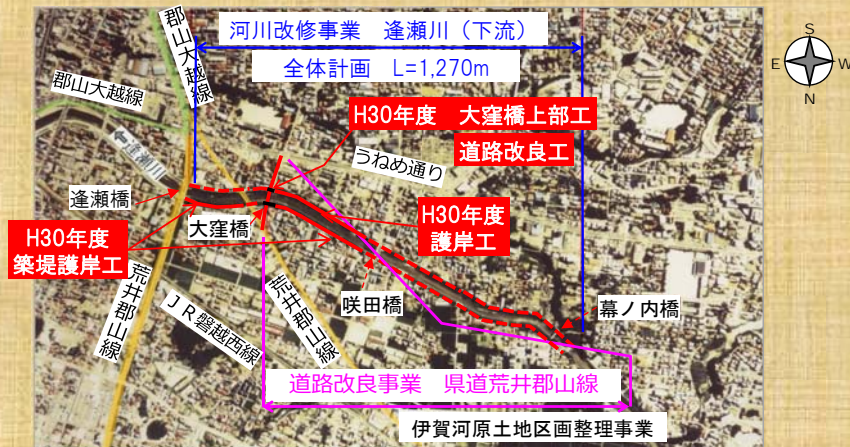


逢瀬川改修進捗状況 荒井郡山線改良進捗状況

平成31年3月末現在 **事業進捗率** 河川 **77%**
道路 **64%**



逢瀬川河川改修事業、県道荒井郡山線道路改良事業、伊賀河原土地区画整理事業など、多くの事業が一体となって、整備を進めています。

【逢瀬橋～大窪橋間施工状況】

【平成31年3月撮影】



【大窪橋～咲田橋間施工状況】

【平成31年3月撮影】



逢瀬橋から咲田橋間の左岸では築堤護岸工事を実施しています。
大窪橋から咲田橋間の右岸では護岸工事を実施しています。

(注) 逢瀬川の逢の字は、正しくは点一つのしん(しん)です。

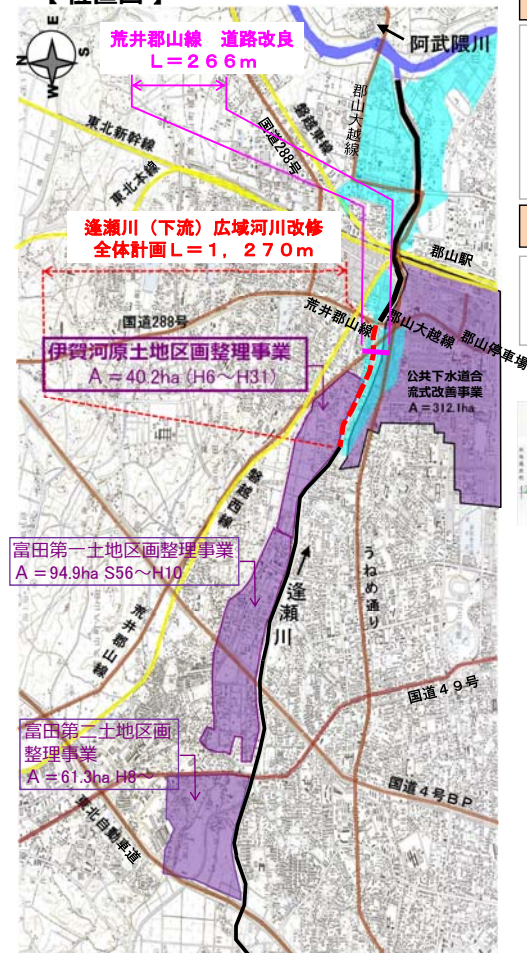
一級河川 逢瀬川 郡山市若葉町地内

逢瀬川は、郡山市の市街地を貫流し阿武隈川へ流下する河川です。
市街地の浸水被害を解消し人々の安全で安心な生活を守ることを、市街地の活性化を支援することを目的に、景観に配慮したまちづくりと一体となった河川整備を進めています。

事業の必要性と効果

市街地において河川の断面積が狭小であるため昭和61年8月の台風、平成10年8月、平成23年9月の集中豪雨で浸水被害が発生しています。本事業により河川の断面積を広げ浸水被害を解消し、また、河川改修に伴う大窪橋の架け替えと合わせ、うねめ通りまでの区間の道路改良を実施し、道路の混雑を緩和します。合わせて美しい都市景観の形成に寄与します。

【位置図】



改修区間：——
未改修区間：- - - -

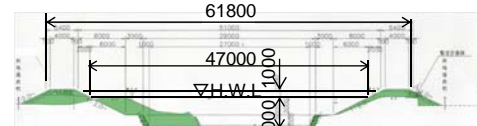
事業概要

【河川】全体計画延長 L=1,270m
・築堤工 L=1,270m
・橋梁工 N=3橋
・昭和61年度 事業着手
【道路】道路改良
L=266m W=6.0(12.0)m

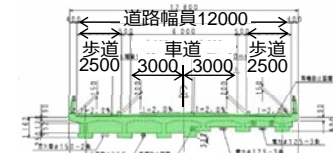
平成30年度の事業内容

・築堤護岸工L=200m (両岸)
・築堤工L=180m ・用地補償
・橋梁上部工N=1式・道路改良L=266m

【河川：標準横断面図】



【道路：大窪橋断面図】



【平成10年8月出水状況】

