

魚探航走調査情報(H31.4.12)

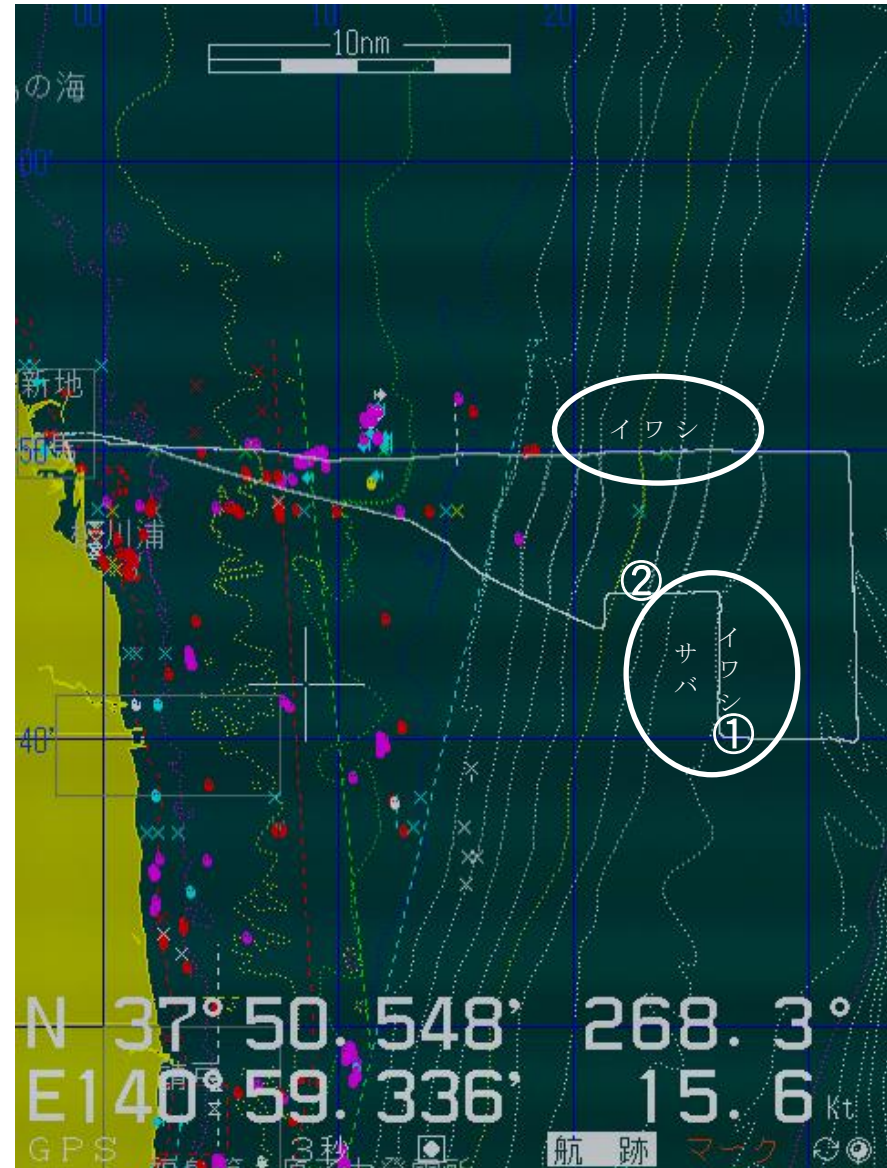
福島県水産海洋研究センター

平成 31 年 4 月 12 日に漁業調査指導船「拓水」にて魚探航走調査を実施しました。

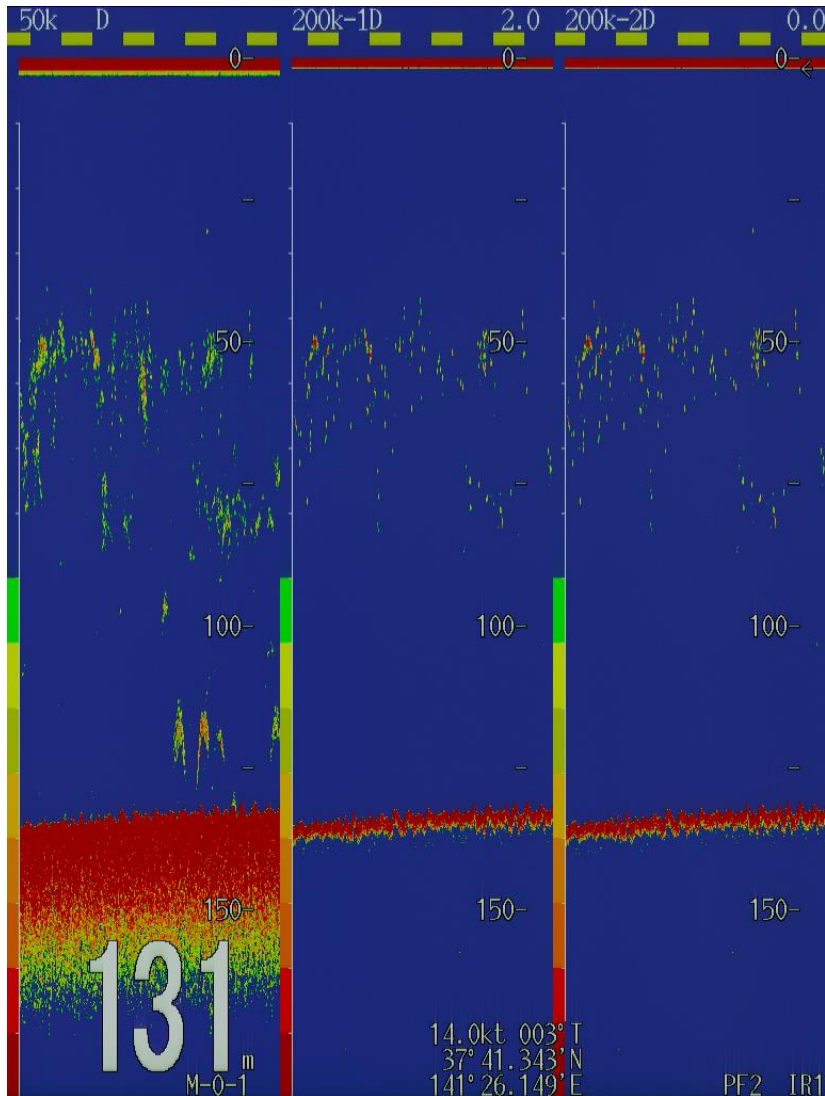
新地～原町沖を航走しましたが、コウナゴと思われる反応はなく、水深 50～130m の範囲でイワシ、水深 50～75m の範囲でサバの反応がありました。

なお、表面水温は 7.0～10.0℃でした。

水産海洋研究センターホームページにて
カラーの画像を掲載しています
<https://www.pref.fukushima.lg.jp/sec/37380b/>

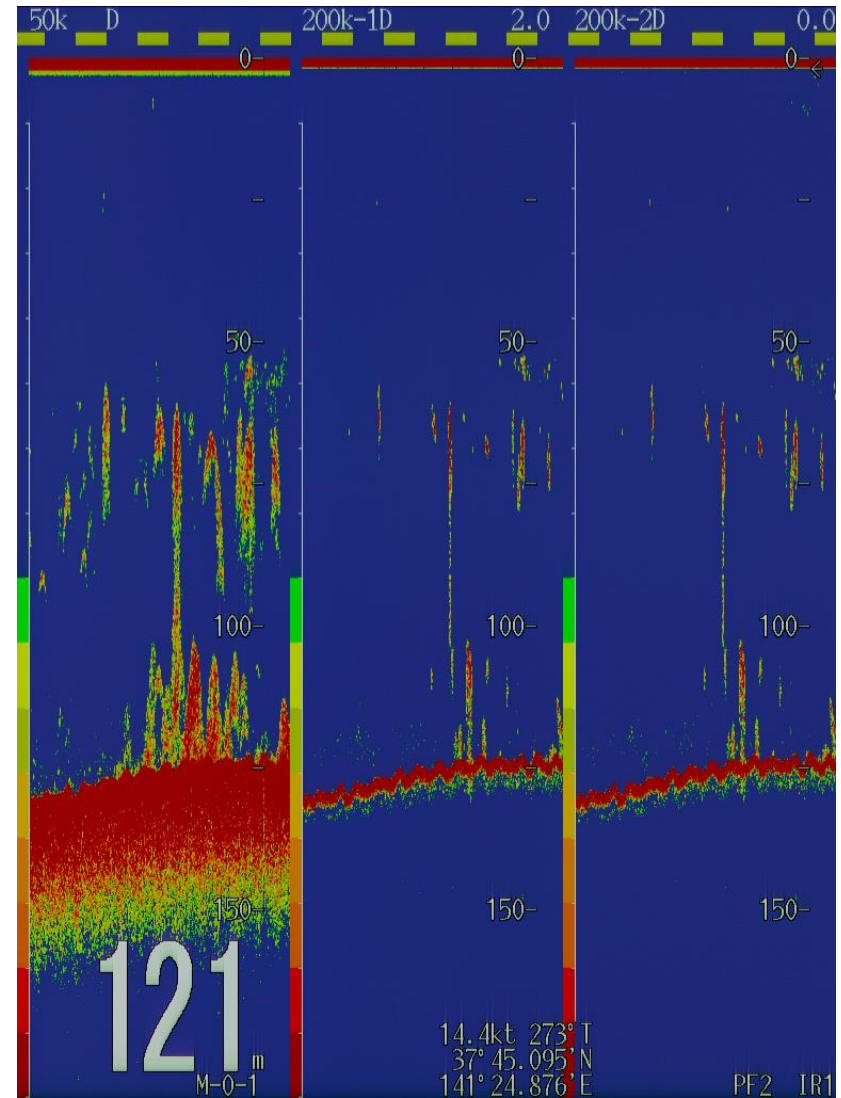


H31.4.12 航跡(図中の白い実線、丸数字は画像の番号)



H31.4.12 魚探画像①

(37°41'N 141°26'E □ラン A2445 7.8°C)



H31.4.12 魚探画像②

(37°45'N 141°24'E □ラン A2487 8.0°C)

魚探画像の左側は周波数 50kHz、右側 2 つは 200kHz です。画面左下の数字は水深(m)です。