

魚探航走調査情報(H31.4.17)

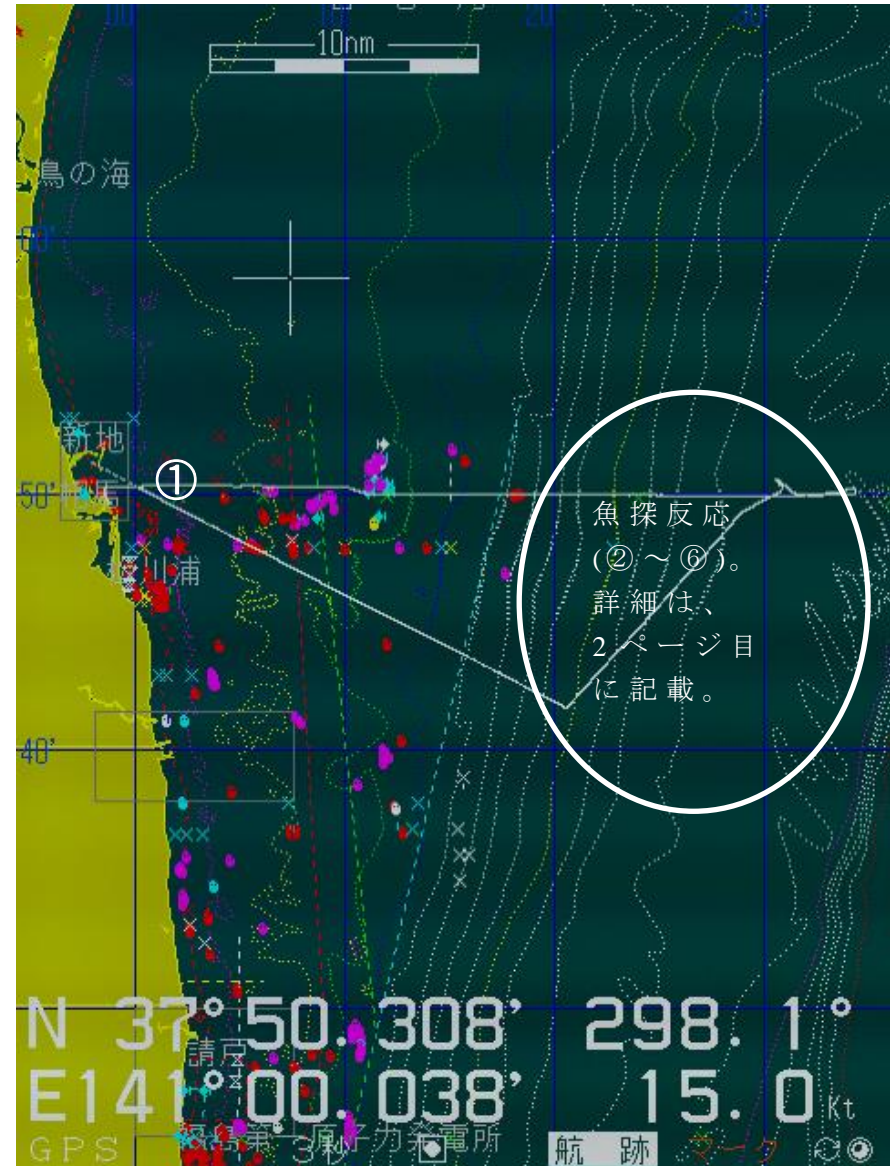
福島県水産海洋研究センター

平成 31 年 4 月 17 日に漁業調査指導船「拓水」にて
魚探航走調査を実施しました。

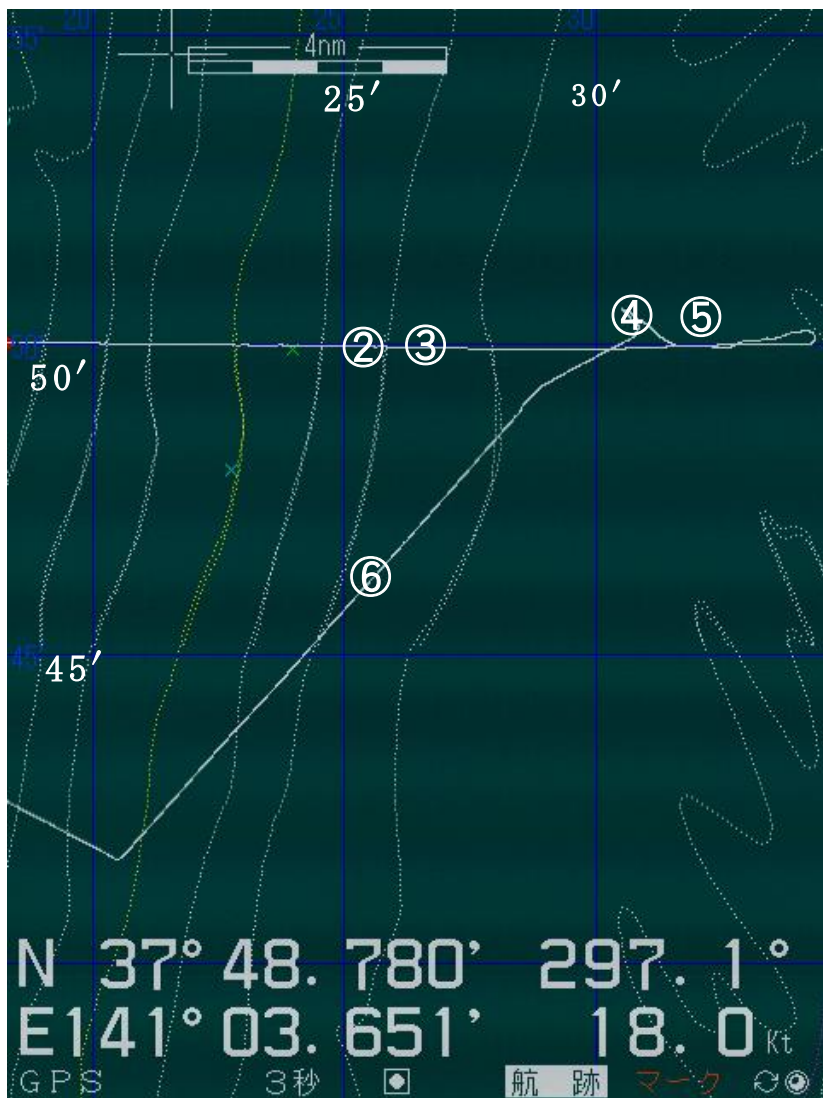
相馬～原町沖の水深 120～141m の上～中層付近
に、コウナゴらしき反応がありました。曳網した
結果、動物プランクトンが主体でした。

また、イワシ、サバの反応も見られました。

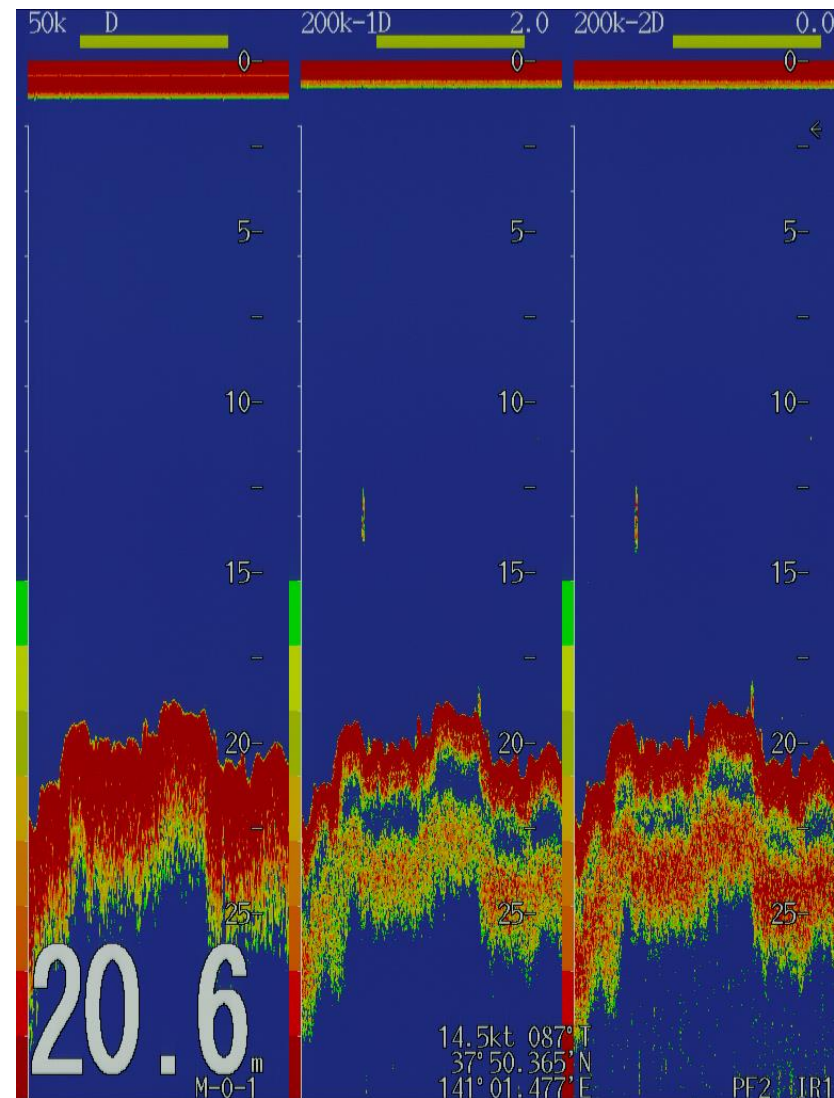
なお、表面水温は 8.4～11.0℃でした。



H31.4.17 航跡(図中の白い実線、丸数字は画像の番号)



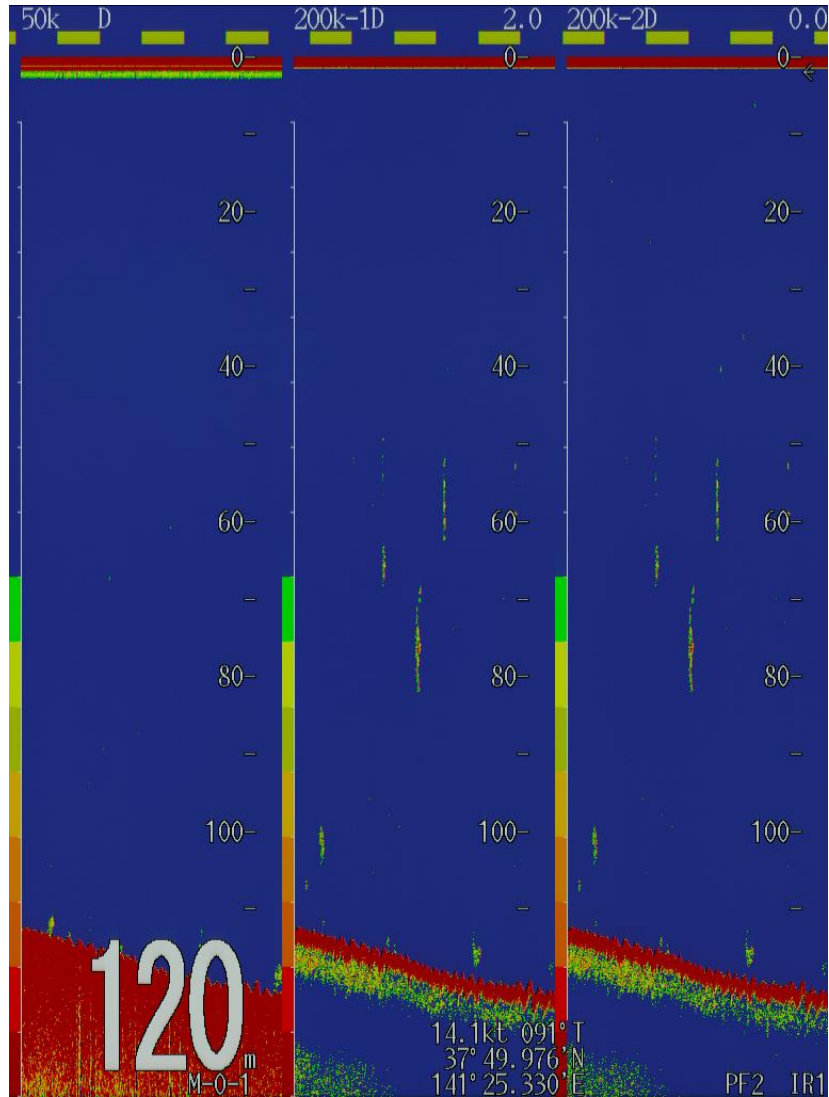
H31.4.17 航跡(図中の白い実線、丸数字は画像の番号)



H31.4.17 魚探画像①

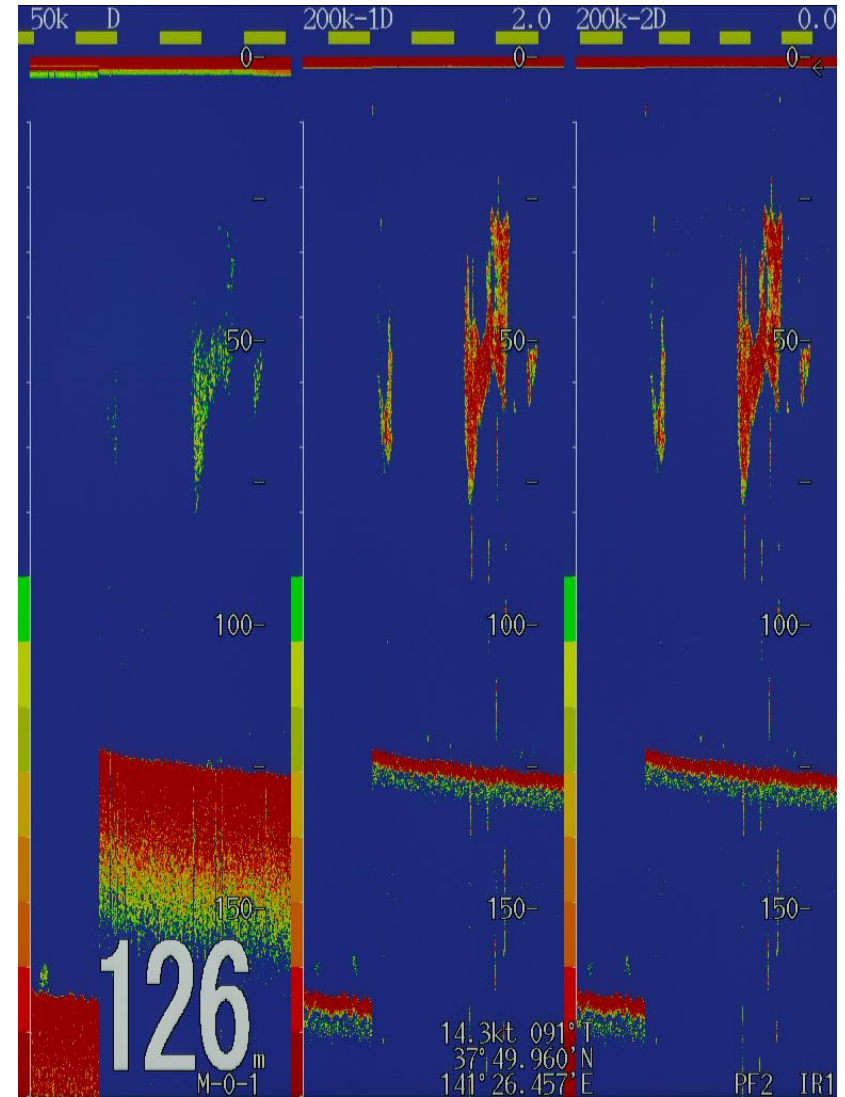
(37°50'N 141°01'E □ラン A2487 10.5℃)

魚探画像の左側は周波数 50kHz、右側 2 つは 200kHz です。画面左下の数字は水深(m)です。



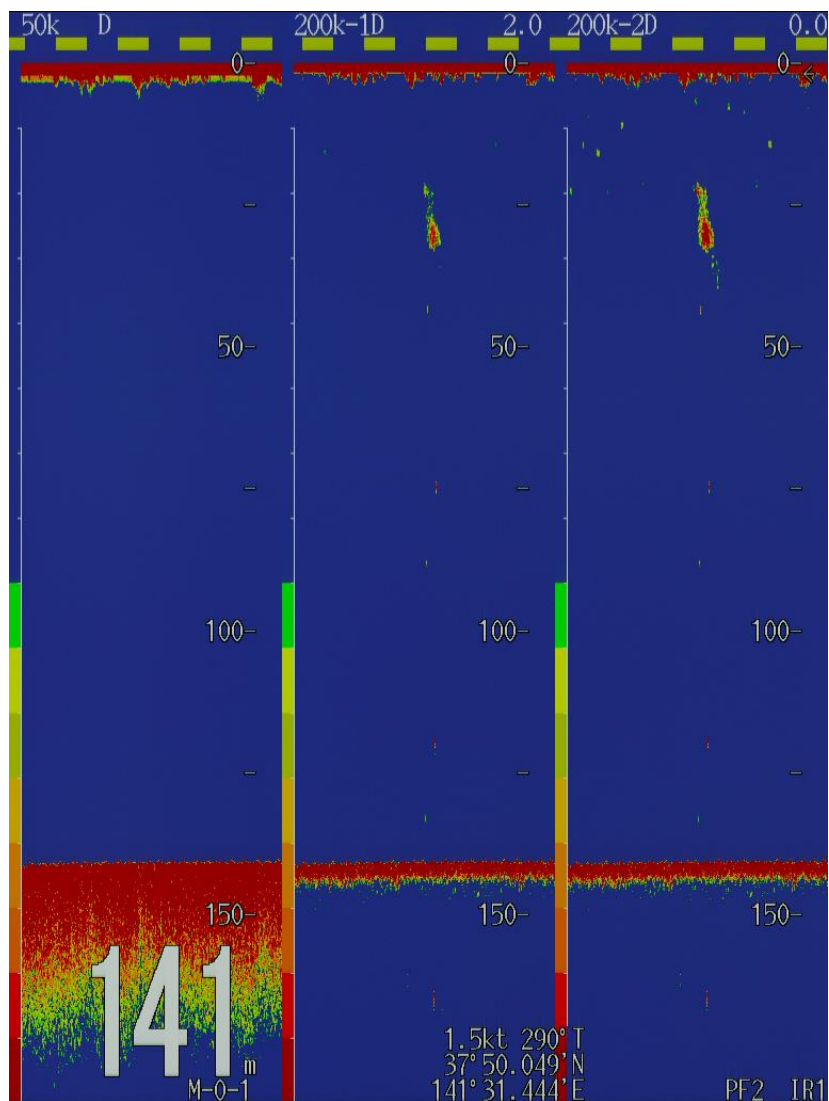
H31.4.17 魚探画像②

(37°50'N 141°25'E □ラン A2546 9.6℃)



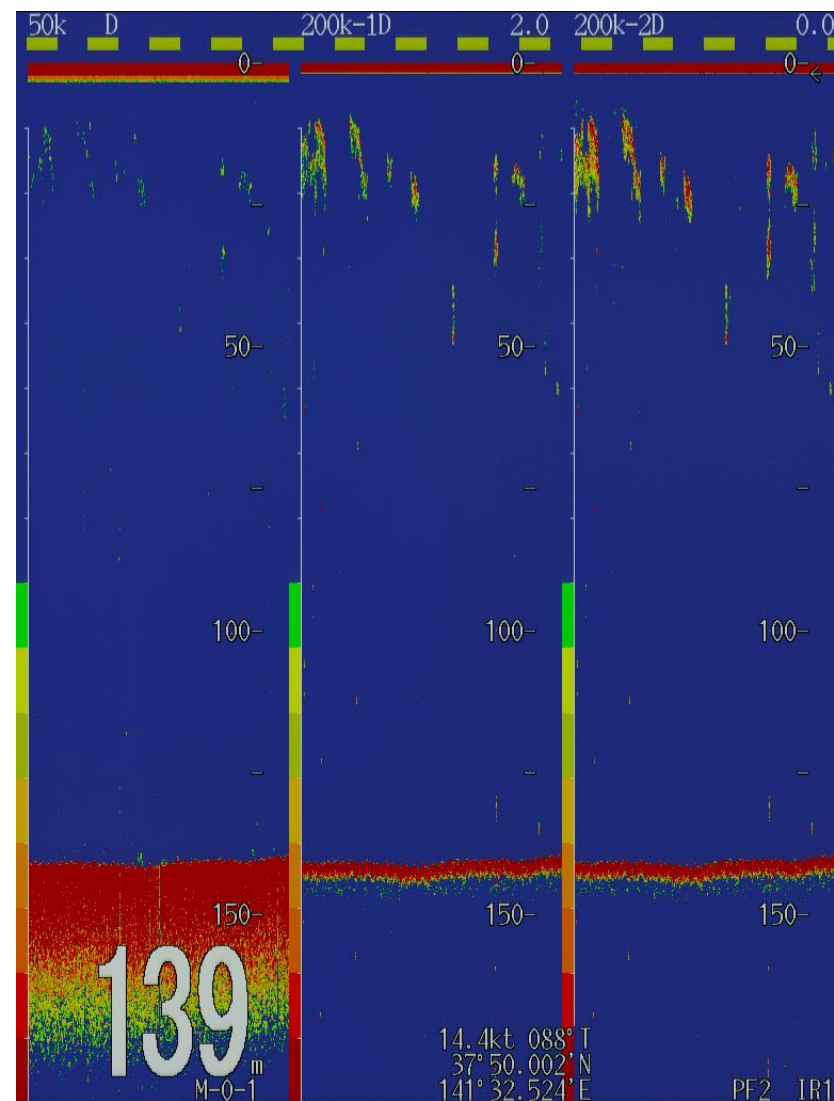
H31.4.17 魚探画像③

(37°50'N 141°26'E □ラン A2549 9.7℃)



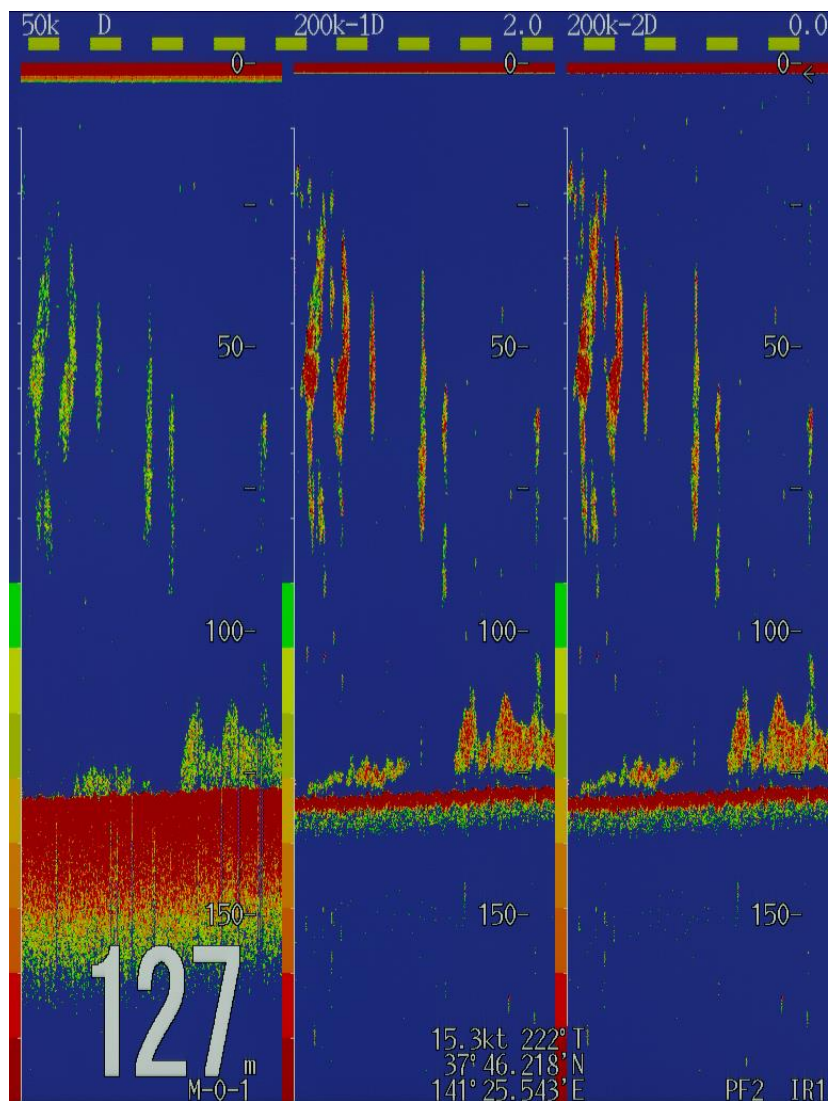
H31.4.17 魚探画像④

(37°50'N 141°31'E □ラン A2563 8.8℃)



H31.4.17 魚探画像⑤

(37°50'N 141°32'E □ラン A2565 8.9℃)



H31.4.17 魚探画像⑥

(37°46'N 141°25'E □ラン A2501 9.7°C)