

## 魚探航走調査情報(H31.4.19)

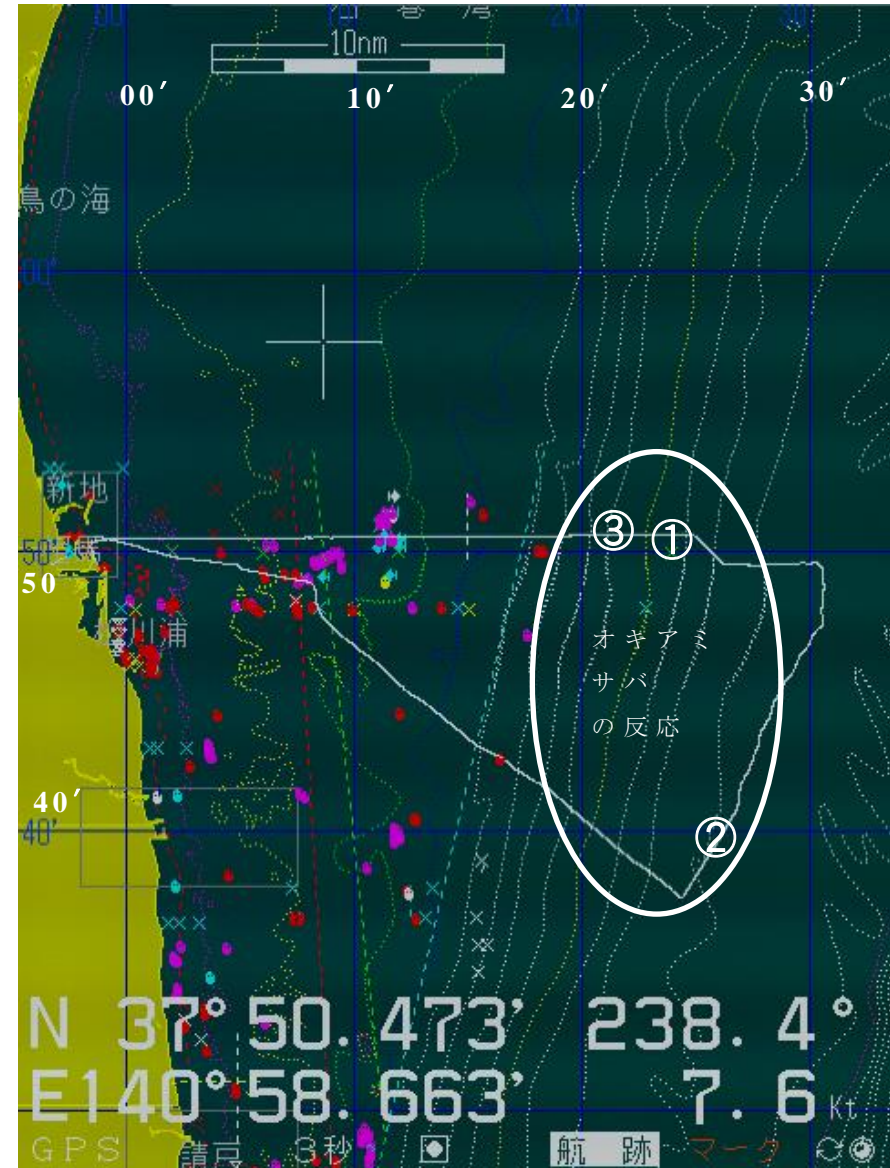
福島県水産海洋研究センター

平成31年4月19日に漁業調査指導船「拓水」にて魚探航走調査を実施しました。

相馬～原町沖を航走しましたが、コウナゴの反応はありませんでした。

一方で、広範囲にオキアミ、サバの反応がありました。

なお、表面水温が8.7～11.0℃でした。

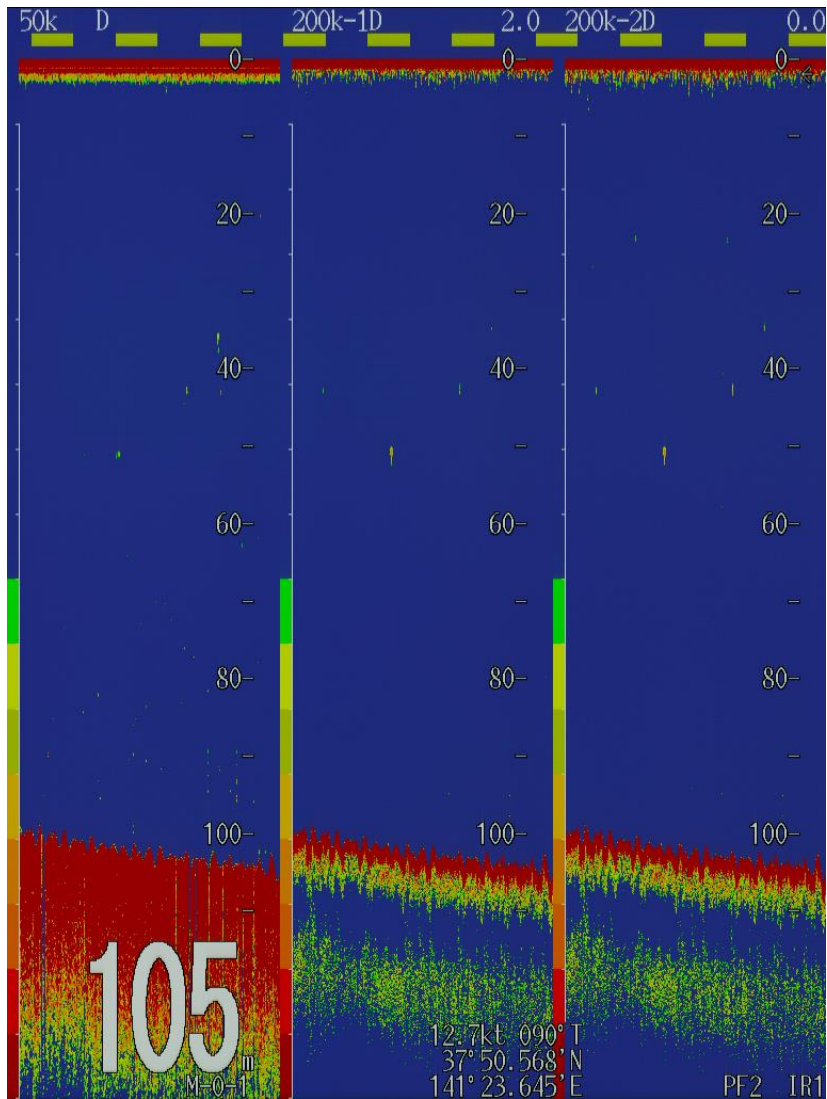


H31.4.19 航跡(図中の白い実線、丸数字は画像の番号)

水産海洋研究センターホームページにて

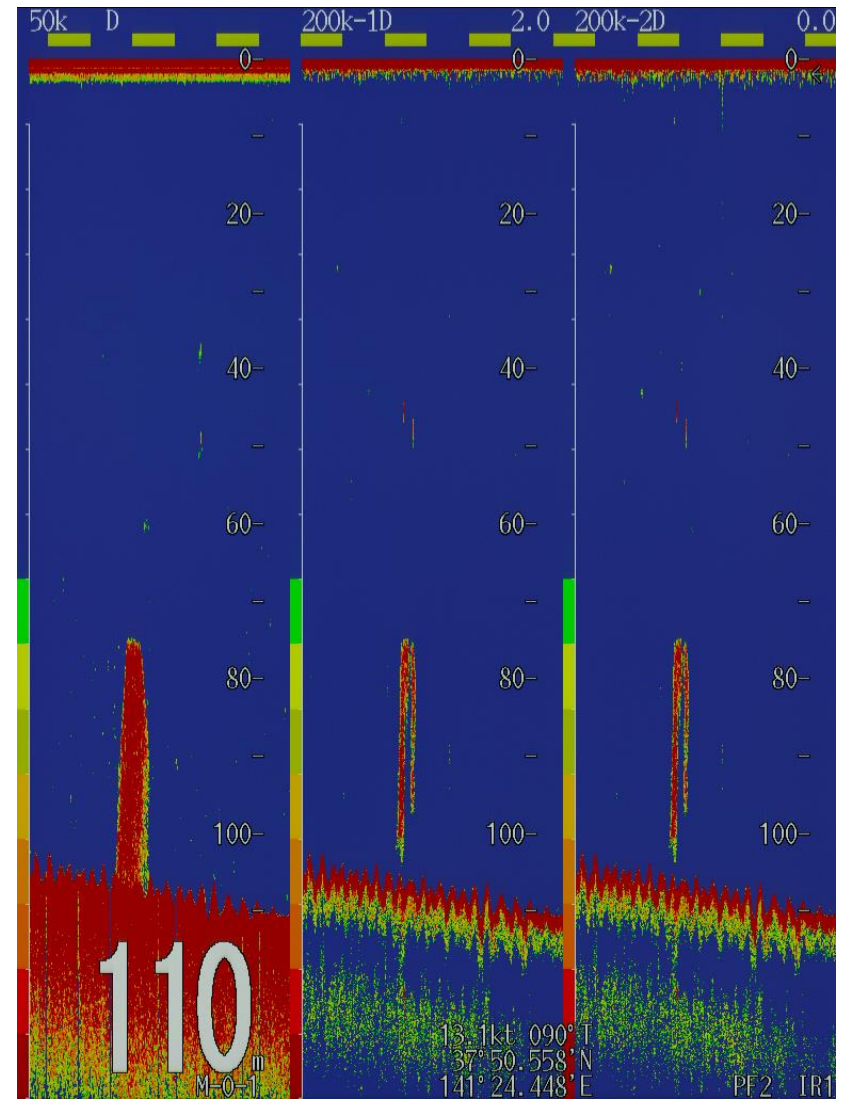
カラーの画像を掲載しています

<https://www.pref.fukushima.lg.jp/sec/37380b/>



H31.4.19 魚探画像①

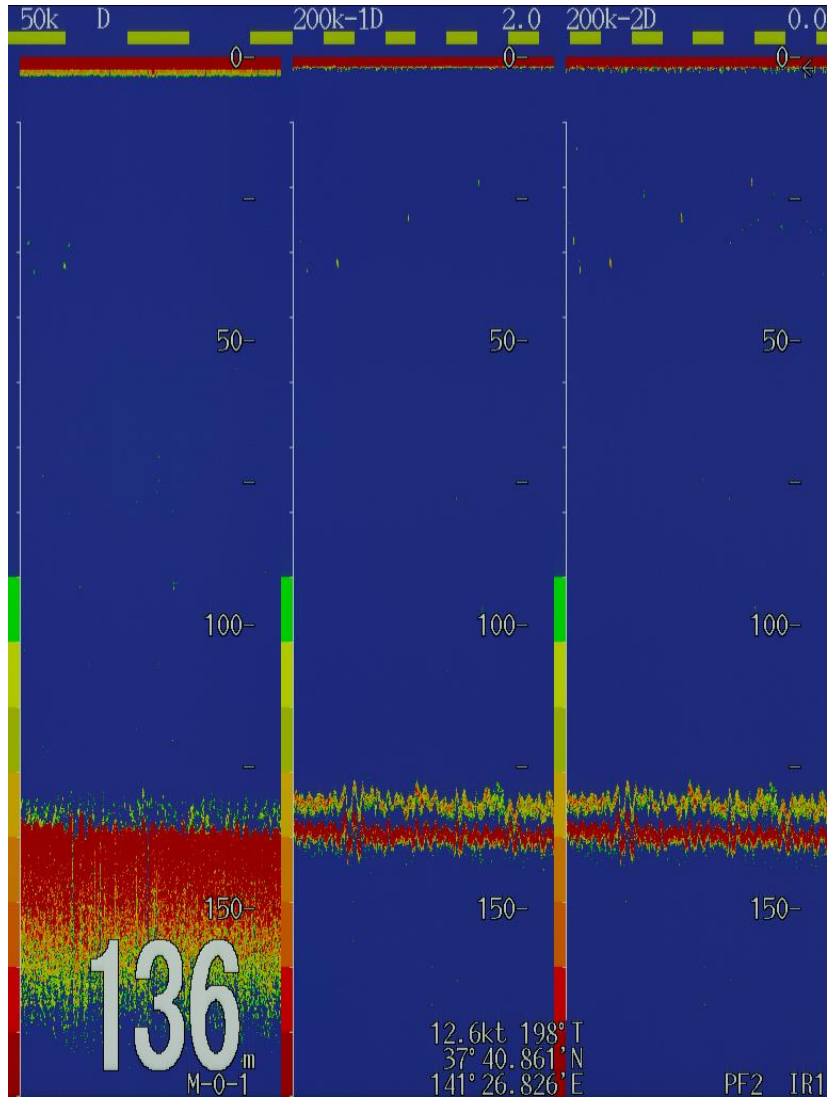
(37°50'N 141°23'E □ラン A2548 8.9°C)



H31.4.19 魚探画像②

(37°50'N 141°24'E □ラン A2550 9.0°C)

魚探画像の左側は周波数 50kHz、右側 2 つは 200kHz です。画面左下の数字は水深(m)です。



H31.4.19 魚探画像③

(37°40'N 141°26'E □ラン A2441 9.1℃)