

## 魚探航走調査情報(H31.4.23)

福島県水産海洋研究センター

平成 31 年 4 月 23 日に漁業調査指導船「拓水」にて魚探航走調査を実施しました。

相馬沖を航走しましたが、コウナゴと思われる反応はありませんでした。

一方で、水深 120~130m の底にオキアミらしき反応があり、広範囲にサバ、イワシの反応がありました。

なお、表面水温は 9.8~16.7℃であり、北緯 37-31.30' ~26.01' を境に水温が大きく上昇しました。

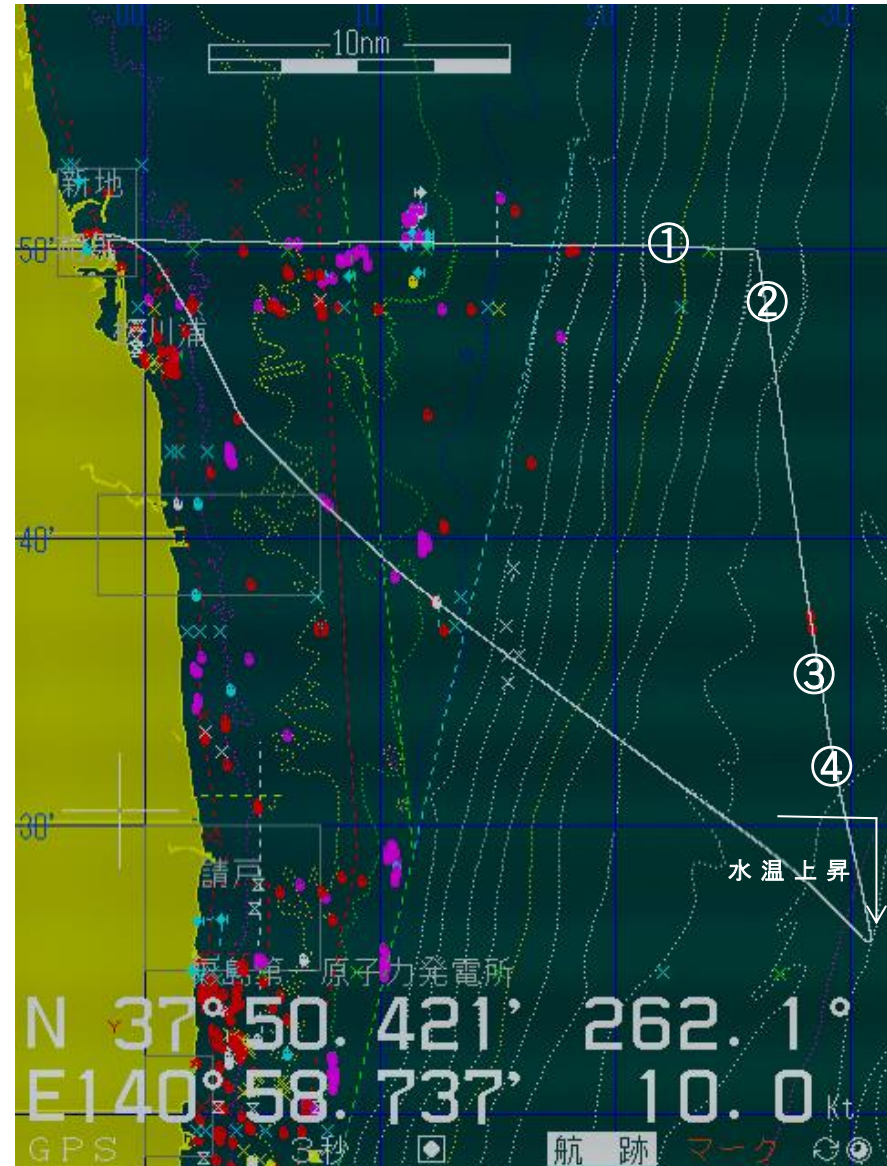


図 1 H31.4.23 航跡(图中的白い実線、丸数字は画像の番号)

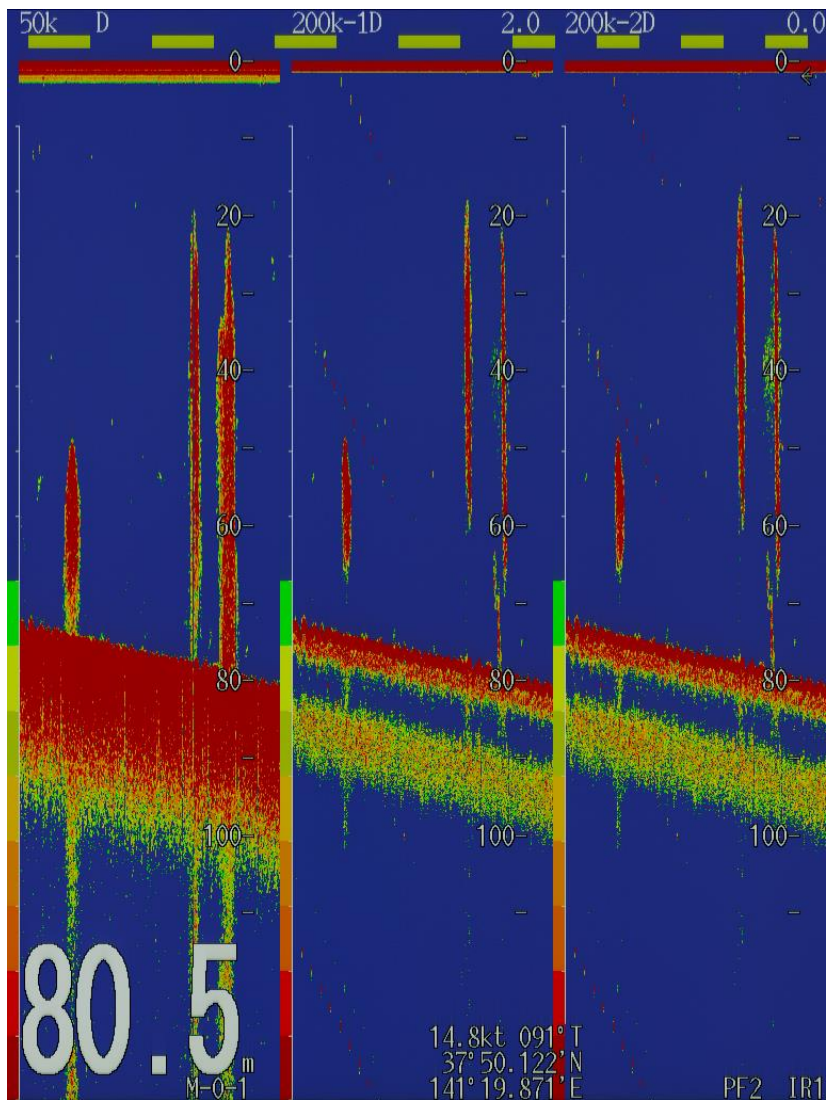


図 2H31.4.23 魚探画像①

(37°50'N 141°19'E □ラン A2533 10.2℃)

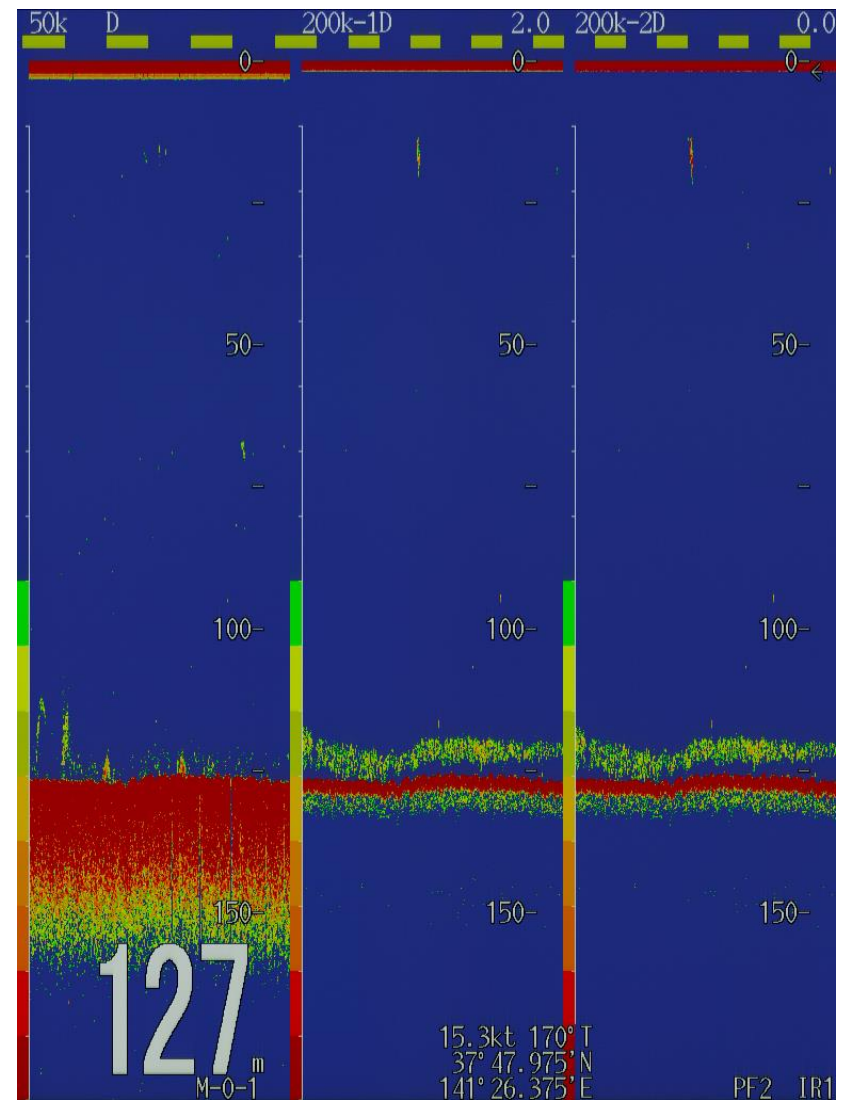


図 3H31.4.23 魚探画像②

(37°47'N 141°26'E □ラン A2524 10.3℃)

魚探画像の左側は周波数 50kHz、右側 2つは 200kHz です。画面左下の数字は水深(m)です。



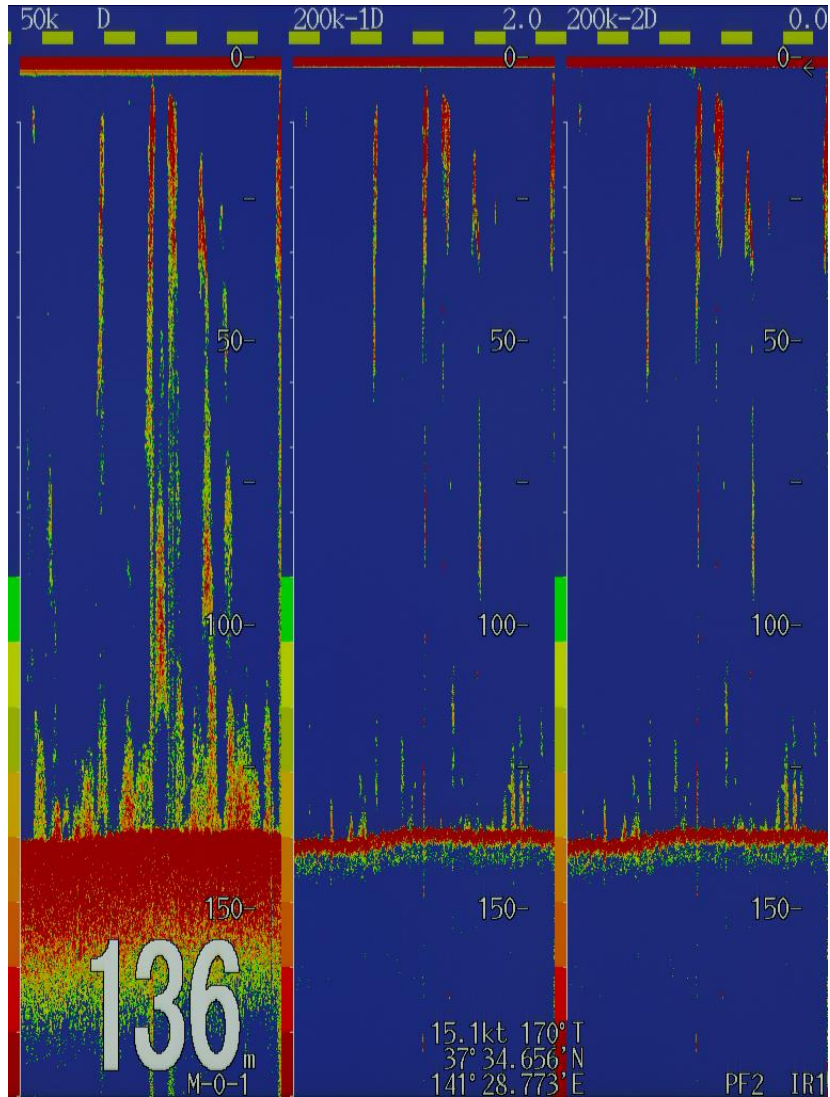


図 4H31.4.23 魚探画像③

(37°34'N 141°28'E □ラン A2372 10.0°C)

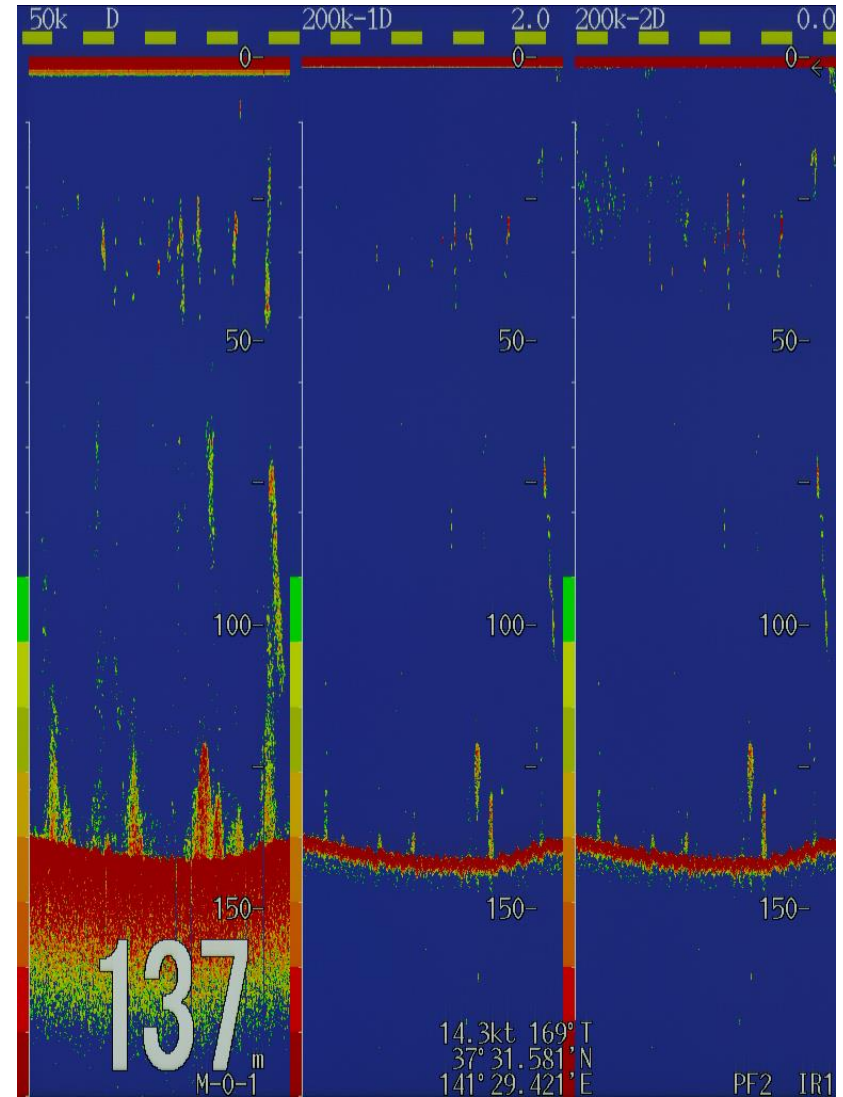


図 5H31.4.23 魚探画像④

(37°31'N 141°29'E □ラン A2337 12.9°C)