

魚探航走調査情報(H31.4.24)

福島県水産海洋研究センター

平成 31 年 4 月 24 日に漁業調査指導船「拓水」にて魚探航走調査を実施しました。

新地～相馬沖を航走しましたが、コウナゴと思われる反応はありませんでした。

一方で、広範囲にサバ、イワシの反応がありました。

なお、表面水温は 9.9～13.1℃でした。

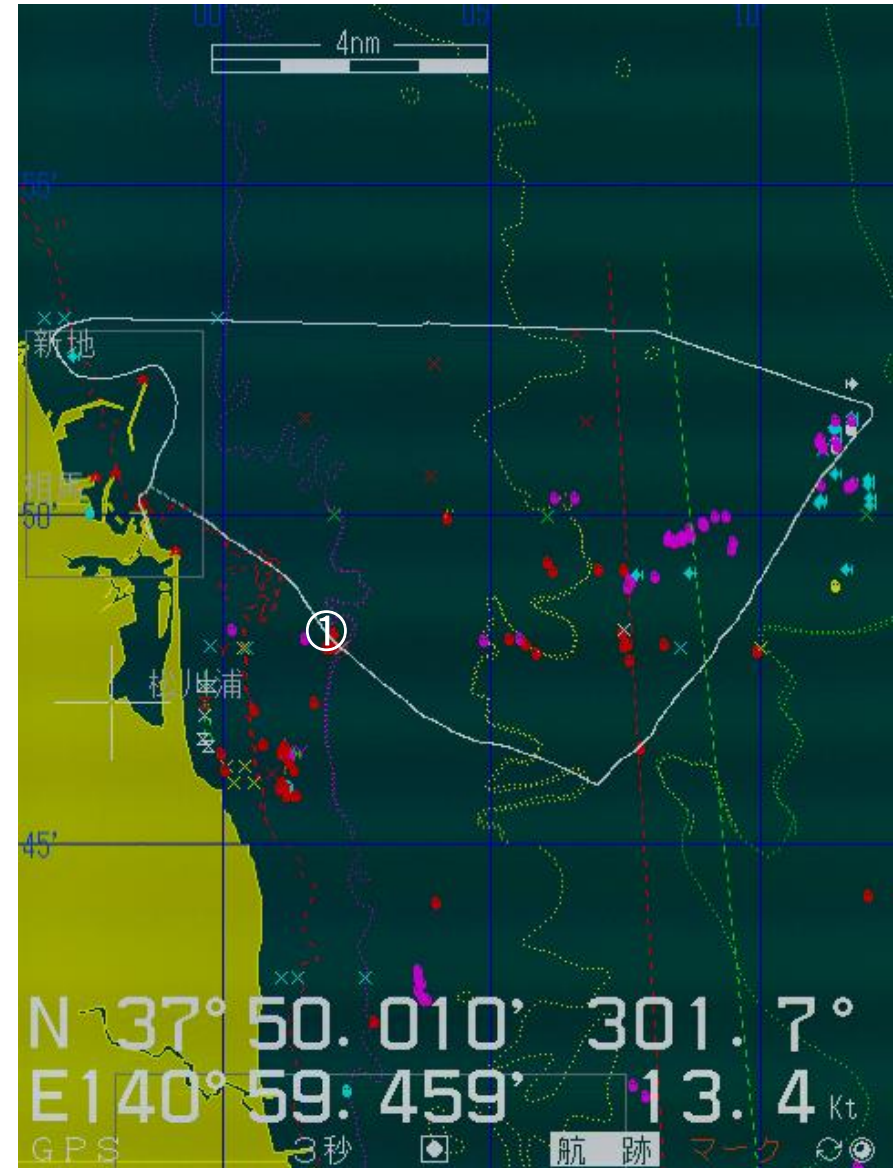


図1 H31.4.24 航跡(図中の白い実線、丸数字は画像の番号)

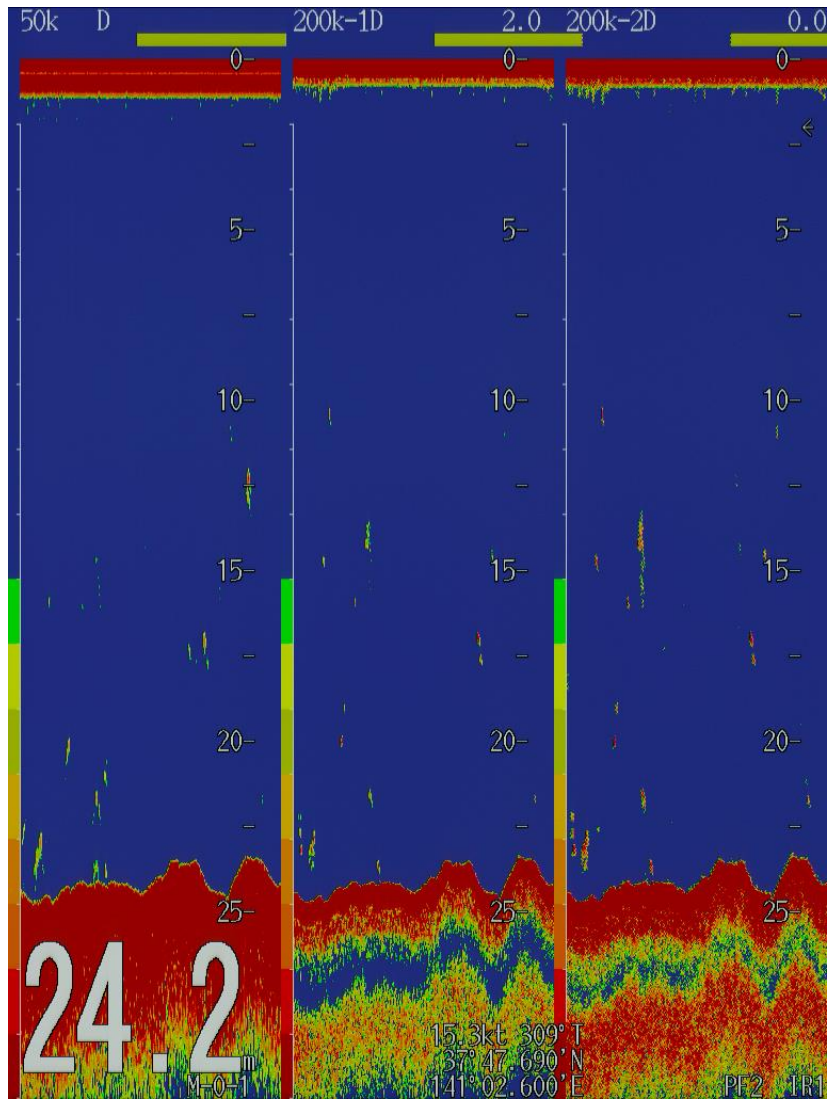


図 2 H31.4.24 魚探画像①

(37°47'N 141°02'E □ラン A2533 11.6°C)

魚探画像の左側は周波数 50kHz、右側 2 つは 200kHz です。画面左下の数字は水深(m)です。