

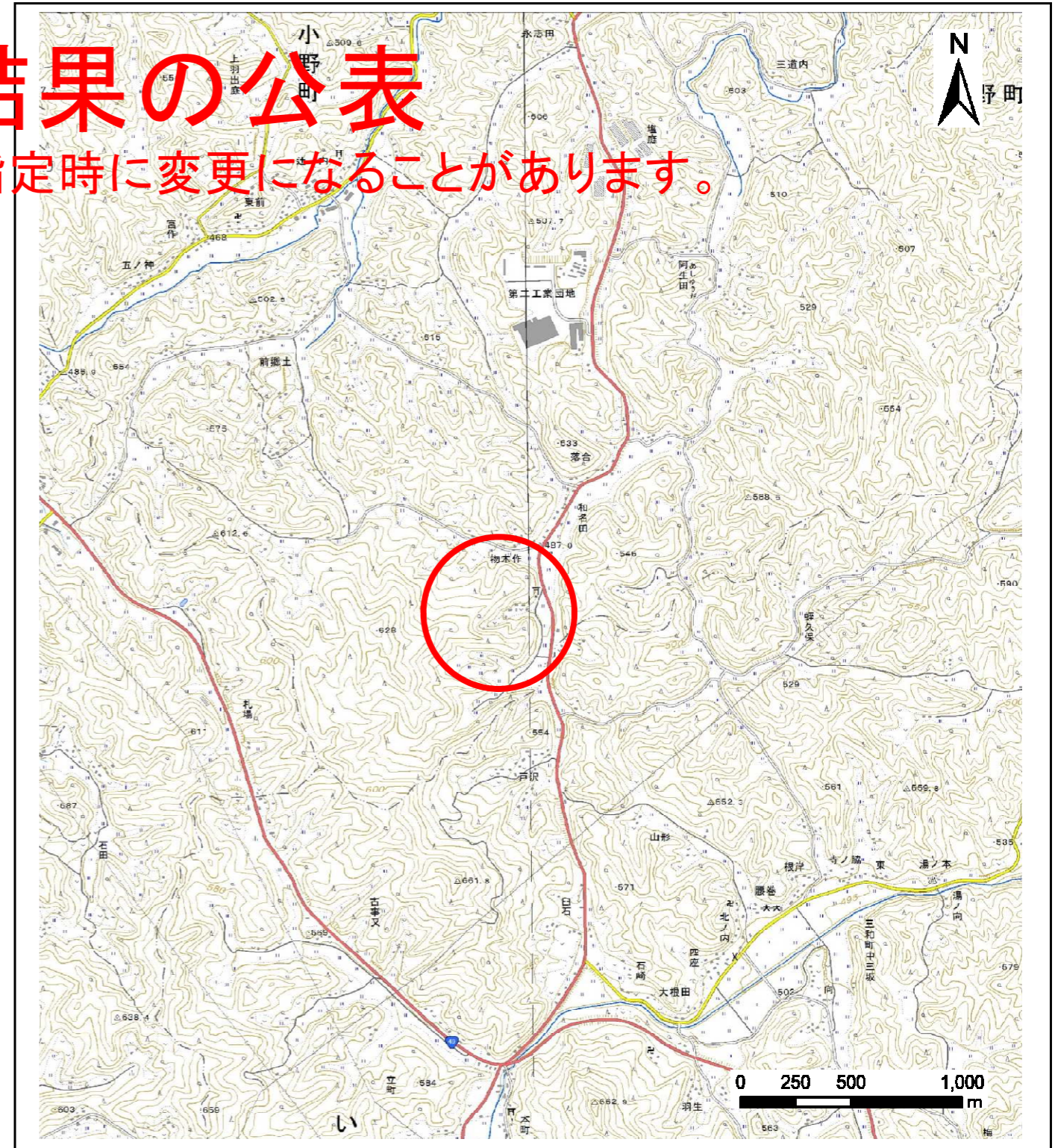
# 土砂災害警戒区域等の指定の公示に係る図書(その1)

## 基礎調査結果の公表

※この公示図書は予定図のため、指定時に変更になることがあります。



概略図(1/200,000)



位置図(1/25,000)

様式-1(地)

土砂災害警戒区域・土砂災害特別警戒区域 位置図

自然現象の種類

地滑り

箇所番号

6138

箇所名

神社

地滑り区域名

A、B

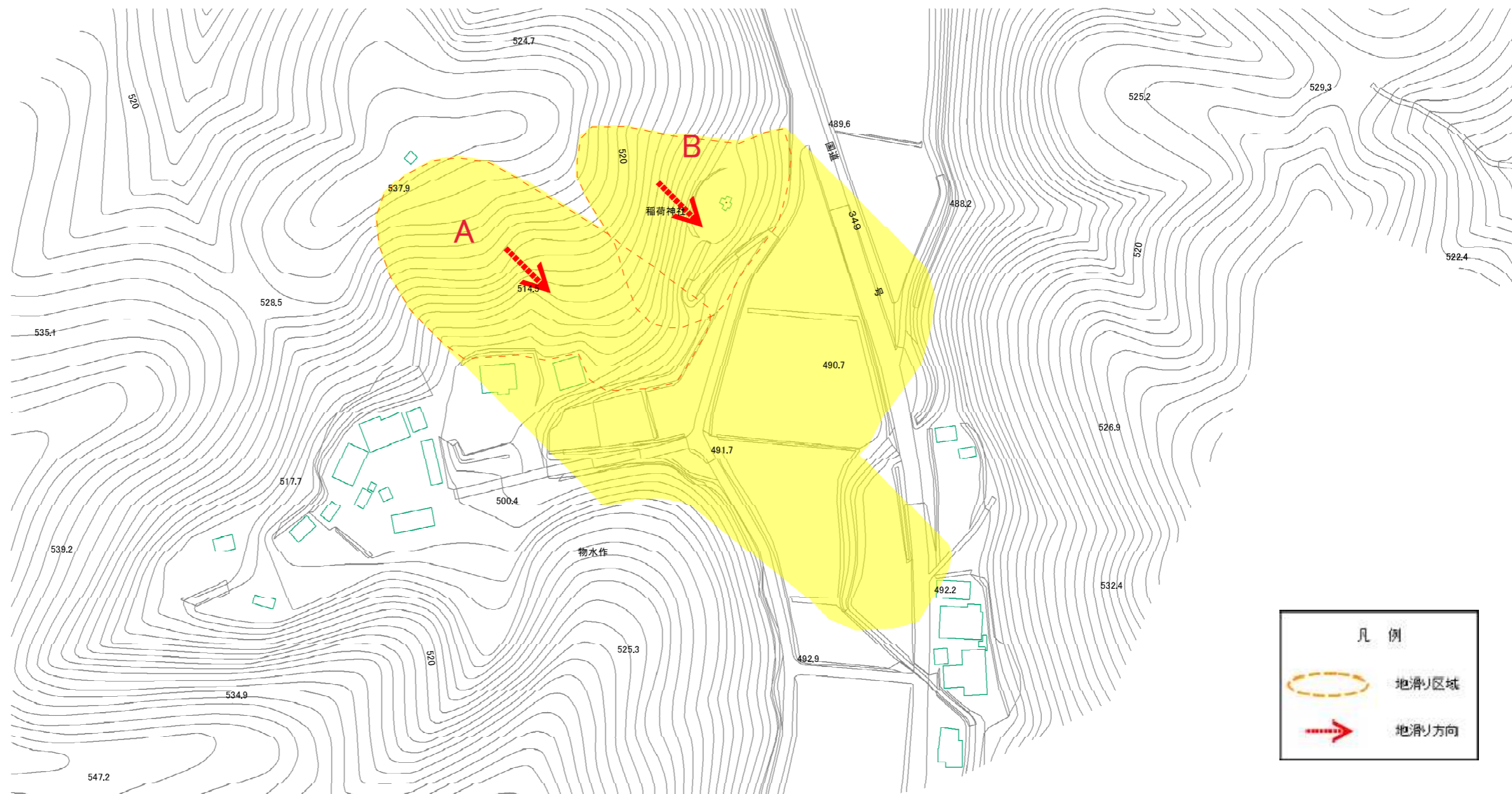
所在地

福島県田村郡小野町大字和名田地内

「この地図は、国土地理院長の承認を得て、同院発行の電子地形図2500及び数値地図20万を複製したものである。(承認番号 平 30情複、第1418号)」

# 基礎調査結果の公表

※この公示図書は予定図のため、指定時に変更になることがあります。



0 25 50 100 150 200 m

様式-2(地) 土砂災害警戒区域・土砂災害特別警戒区域 区域図	土砂災害防止法施行令第二条の基準に該当する区域(土砂災害警戒区域)		N 縮尺 1:2,000	自然現象の種類 地滑り	箇所番号 6138	箇所名 神社
	土砂災害防止法施行令第三条の基準に該当する区域(土砂災害特別警戒区域)			告示番号	地滑り区域名 A、B	
				告示年月日	所在地 福島県田村郡小野町大字和名田地内	