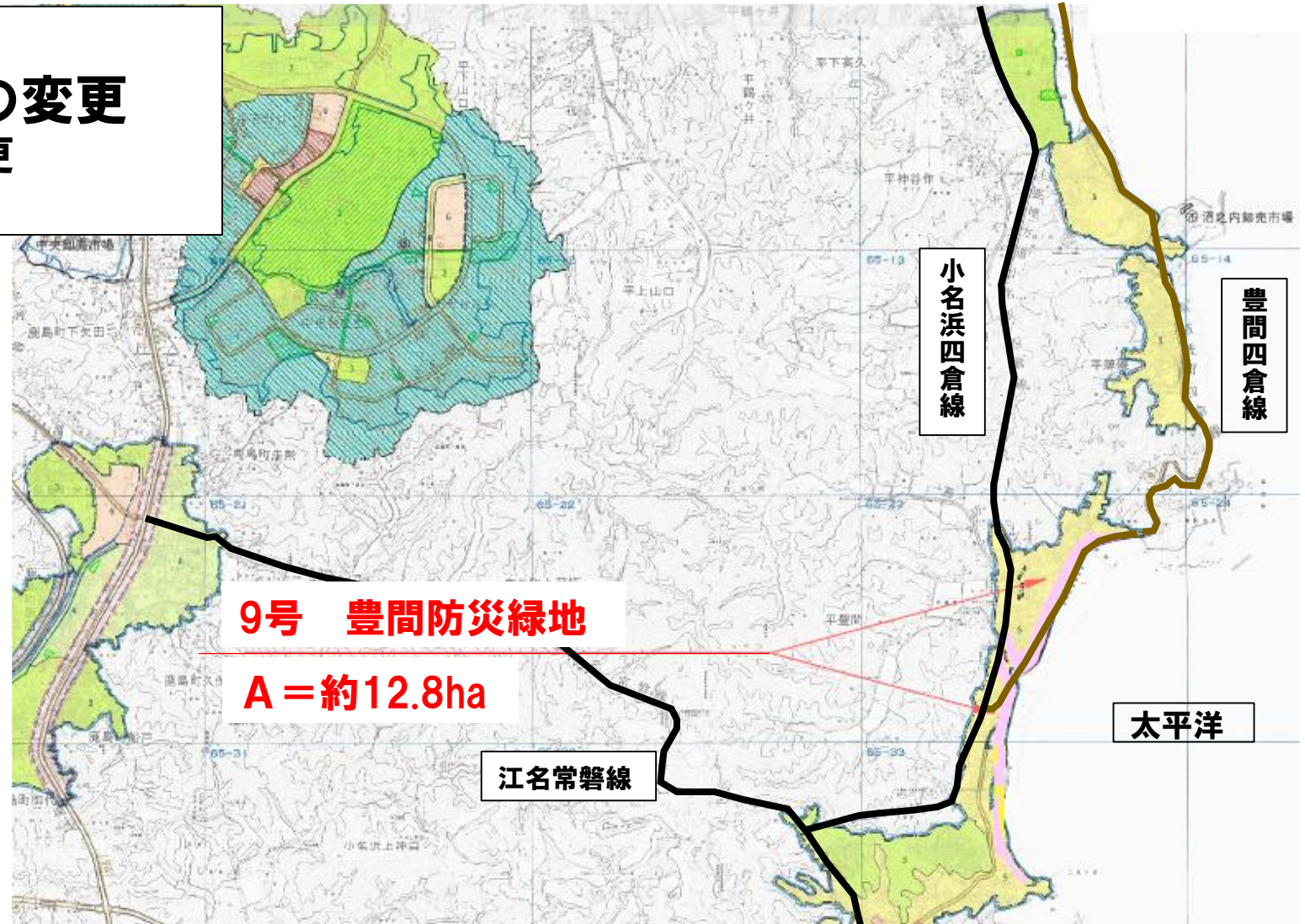


議案第2017号

いわき都市計画緑地の変更

位置図

いわき都市計画緑地の変更 ◇9号 豊間防災緑地の変更



いわき都市計画緑地の変更

9号 豊間防災緑地の変更

■変更内容

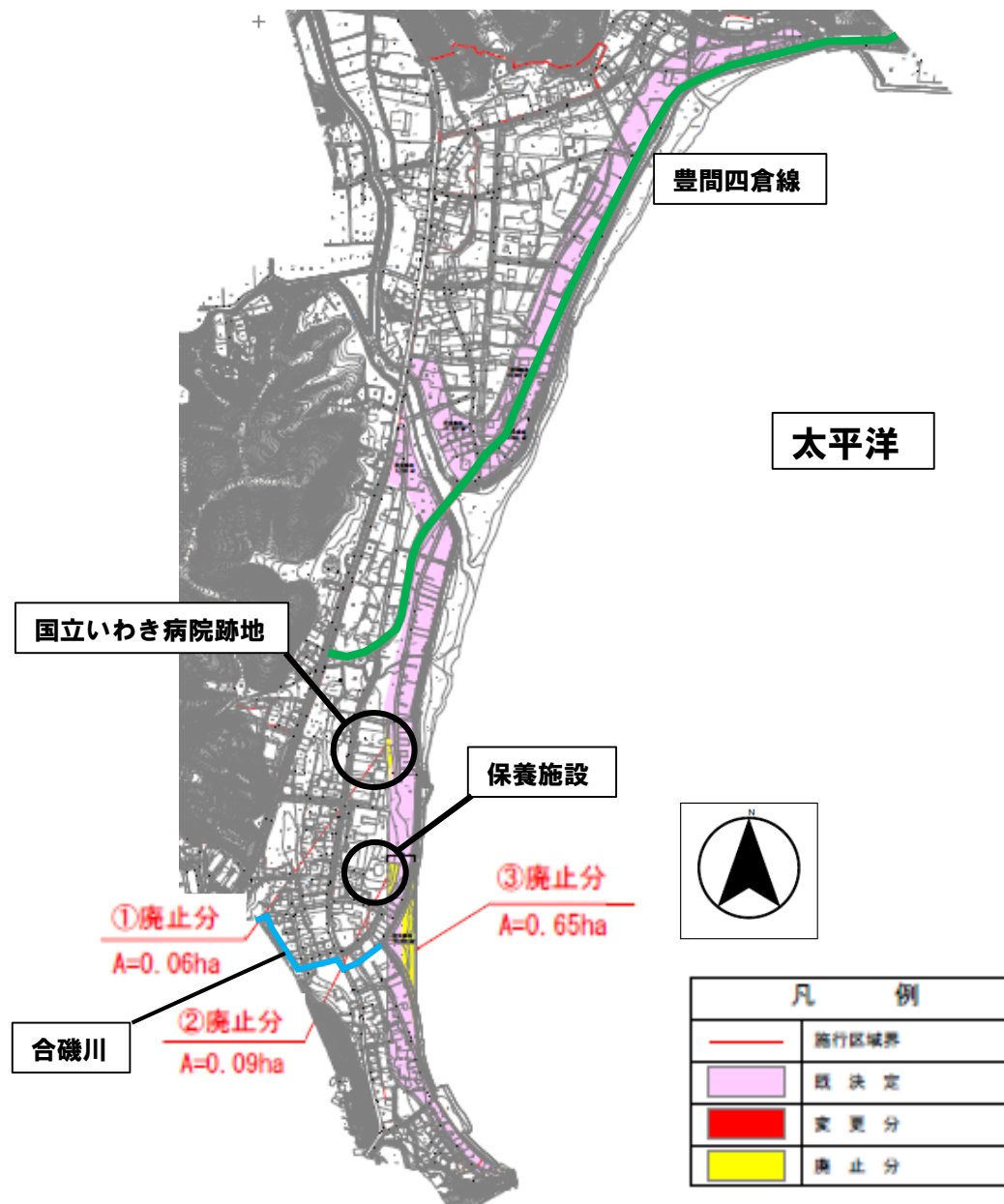
○防災緑地範囲からの一部を除外

■変更理由

・地点①（旧国立いわき病院跡地）及び地点②（民間の保養施設）において、宅盤が周辺地形より高く、津波被災を受けなかったこと、及び将来の土地利用を考慮し防災緑地の一部を除外する。

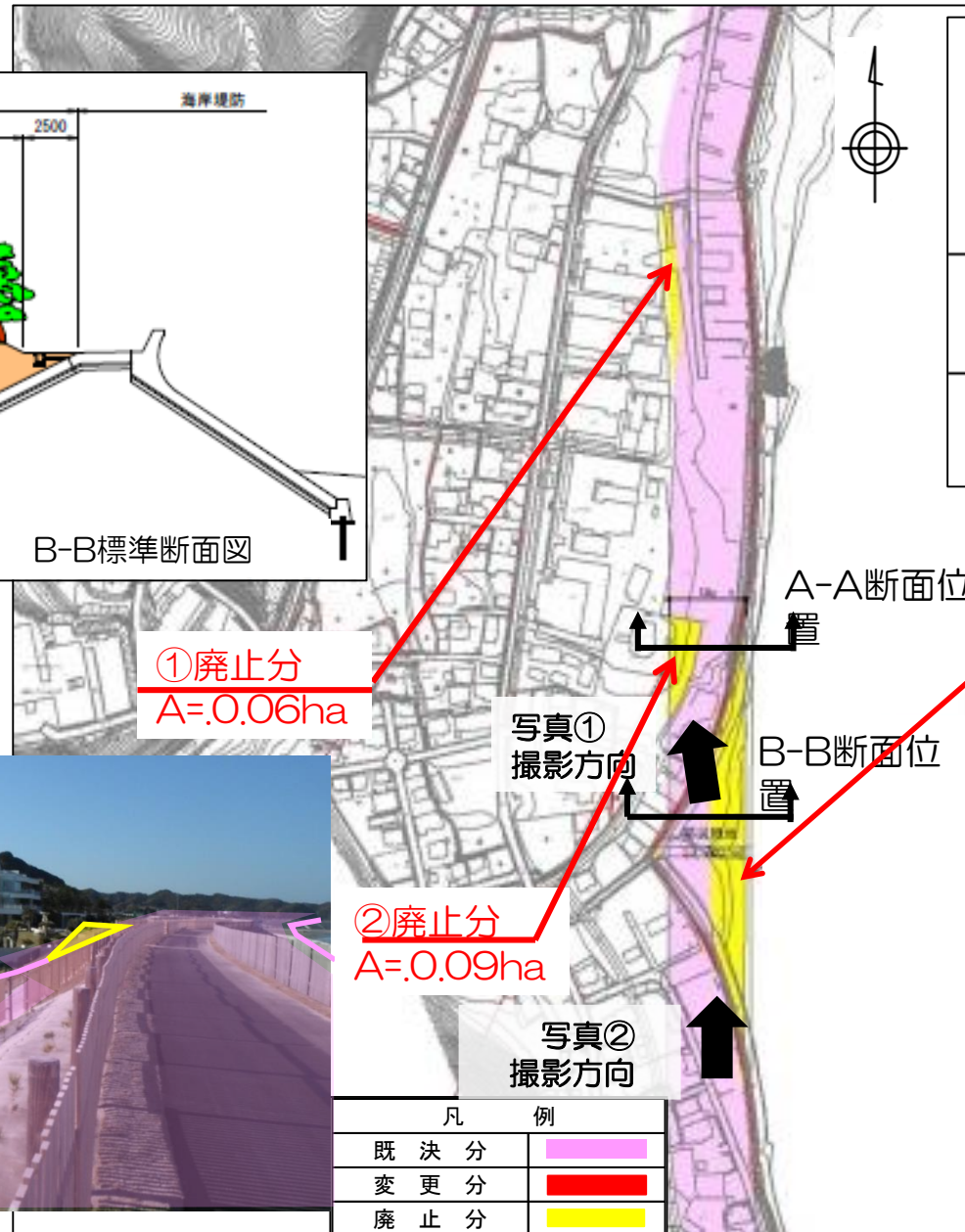
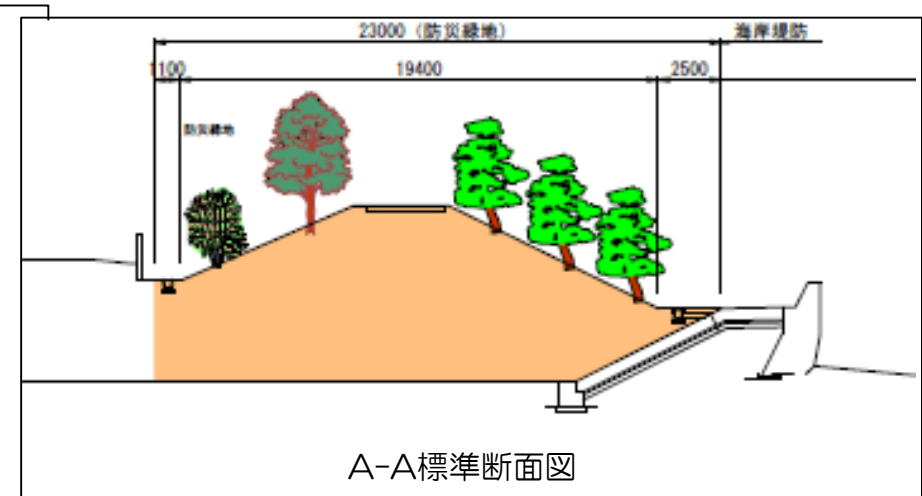
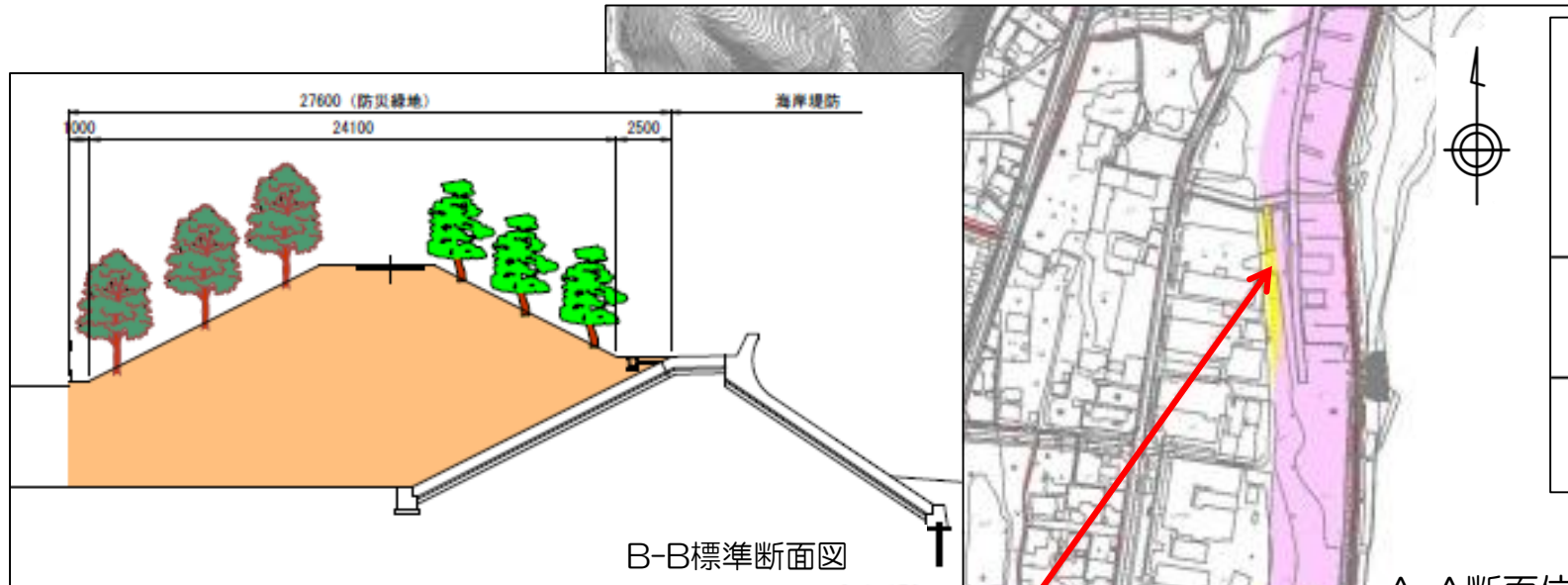
かつおがわ

・地点③（合磯川合流部）において、海岸堤防の位置を見直したことにより防災緑地の一部を除外する。



平面図・横断面図

9号 豊間防災緑地



①廃止分
A=.0.06ha

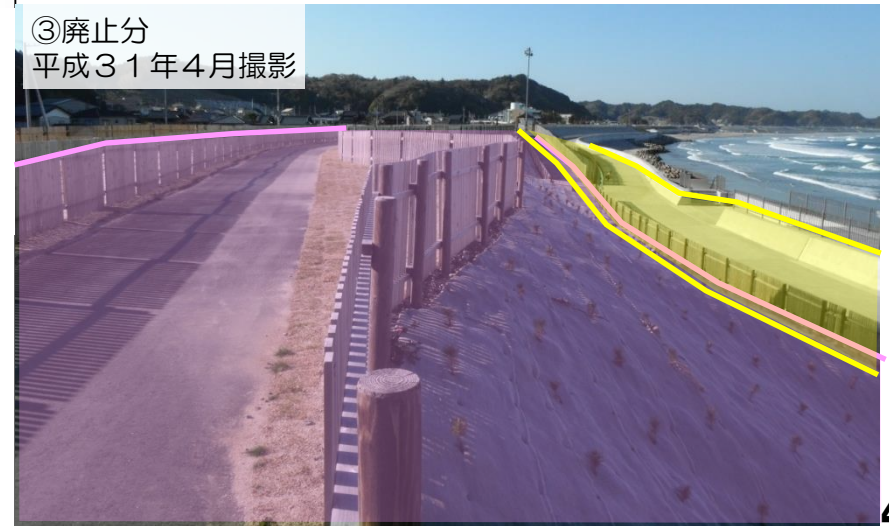
②廃止分
A=.0.09ha

③廃止分
A=.0.65ha

②廃止分
平成31年4月撮影



③廃止分
平成31年4月撮影



太平洋

凡 例	
既 決 分	■
変 更 分	■
廃 止 分	■