

## 津波被災地(帰還困難区域を除く)における復旧・復興事業の完了見通しについて

令和2年2月10日 農林水産部・土木部

## 1. 趣旨

○津波被災地（帰還困難区域を除く）における公共土木施設等の復旧・復興事業について、災害復旧事業や津波被災地の復興まちづくりなど事業の進捗状況を県民に広くお知らせするため、平成27年度末（H28.2.8）に事業箇所ごとに完了見通しを公表した。

○予定より早く完了できる箇所や他事業との調整等により工程に変更が生じた箇所など毎年度の成果とともに年度末に事業の進捗状況等を改めて公表するものとしている。（前回公表は、平成30年度末（H31.2.8））

## 2. 令和元年度の成果

○令和元年度は、年度末までに完了するものを含め10箇所の工区が完了となります。

○相馬市の古磯部地区海岸（海岸堤防）の完了により、避難指示のあった区域を除く海岸堤防の復旧が完了することとなります。

○いわき市の豊間四倉線（東舞子橋）、久之浜地区防災緑地の完成により、いわき市内の津波被災地における全ての事業が完了します。

○各事業毎の令和元年度末完了予定箇所は下記のとおり。

	事業内容	R1 (H31) 完了数
河川	【楢葉町】井出川	1
海岸	【相馬市】古磯部(建) 【南相馬市】小沢(農)、小沢(建)、浦尻 【双葉町】双葉中浜	5
排水機場	【南相馬市】小沢、塚原第二	2
港湾・漁港	-	-
道路	-	-
津波被災地道路	【いわき市】豊間四倉線(東舞子橋)	1
防災緑地	【いわき市】久之浜地区防災緑地	1
海岸防災林	-	-
治山施設	-	-
合計		10箇所

※青太字箇所の整備概要を、右頁に記載した。

※海岸の（ ）は、同名の海岸があるなど管理者がわかるように、建設海岸を（建）、漁港海岸を（漁）、農地海岸を（農）と記載した。

## 3. 令和元年度に完了(予定含む)する主な工区

ひさのはま

【久之浜地区防災緑地（いわき市）】※計画どおり完了

久之浜地区防災緑地の整備完了により、久之浜地区の復興まちづくりを支援。



とよまよつくら

ひがしまいこ

【豊間四倉線（東舞子橋）（いわき市）】※計画どおり完了予定

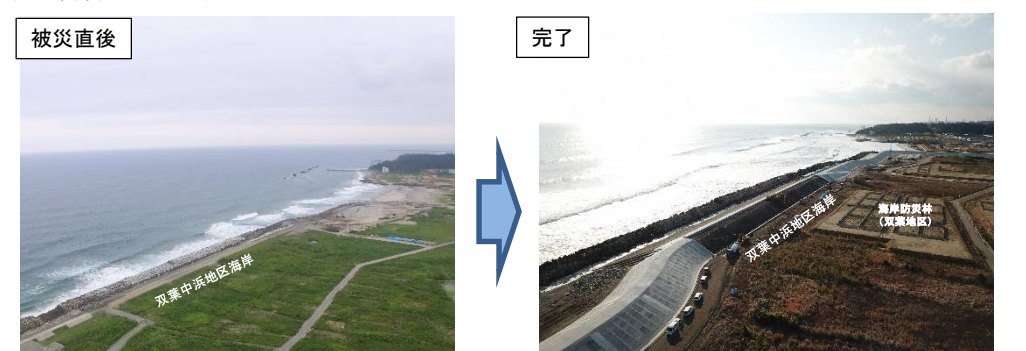
海岸堤防の嵩上げに合わせた東舞子橋の完了により、車両通行の安全性を確保。



ふたばなはま

【双葉中浜地区海岸（双葉町）】※計画どおり完了予定

双葉中浜地区の海岸堤防の嵩上げが完成。今後、双葉地区海岸防災林の完成により、一連の多重防御が完成予定。



#### 4. 今後の進捗見通し(概況)

●令和元年度完了を予定していた6箇所において、台風第19号等の影響により完了が令和2年度になる見込みですが、今後、工程回復に努め、令和2年度前半には完了を図る予定です。

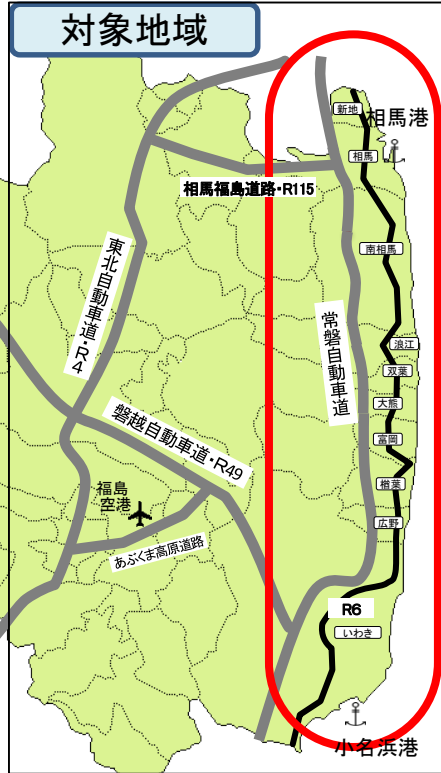
##### 【市町村別の進捗見通し】

- R1で全事業完了予定 : いわき市
- R2で全事業完了予定 : 新地町、相馬市、南相馬市、双葉町、富岡町、楢葉町

##### 【年度別の進捗見通し】

- 令和2年度
  - 河川(31箇所)、海岸(86箇所)、漁港・港湾(15箇所)が全て完了予定。
  - 道路(304箇所)が全て完了予定。
  - 津波被災地道路(21箇所)が全て完了予定。
  - 排水機場(38箇所)が全て完了予定。

#### 対象地域



#### 整備中の写真

【砂子田川】



整備中



※台風第19号等の影響により、完了時期を3ヶ月延期しましたが、着実に整備が進んでいます。

#### 5. 各事業の完了見通し (個別箇所の見通しは別添資料2のとおり)

対象施設	事業内容	完了年度	事業箇所	事業進捗見通し(箇所・地区・工区数(累計))			
				H29迄	H30迄	R1(H31)迄	R2迄
① 河川	被災した河川の堤防を復旧または新たに築造・かさ上げする	(R2)	(31)	(18)	(24)	(26)	(31)
		R2	31	18	24	25	31
② 海岸	被災した海岸の堤防を復旧または新たに築造・かさ上げ及び消波堤や離岸堤等の復旧をする	(R2)	(86)	(60)	(78)	(83)	(86)
		R2	86	60	78	83	86
③ 排水機場	被災した排水機場を復旧する。(海岸堤防に隣接し湛水被害を防止するポンプ場や樋門などの復旧)	(R2)	(38)	(29)	(35)	(37)	(38)
		R2	38	29	35	37	38
④ 港湾・漁港	被災した港湾及び漁港の防波堤や岸壁等の施設を復旧する	(R2)	(15)	(10)	(14)	(14)	(15)
		R2	15	10	14	14	15
⑤ 道路	被災した道路を原形に復旧する	(R2)	(304)	(299)	(300)	(300)	(304)
		R2	304	299	300	300	304
⑥ 津波被災地道路	津波の襲来前に内陸部や高台に速やかに避難するための道路(バイパス・拡幅)を整備する	(R2)	(21)	(14)	(18)	(20)	(21)
		R2	21	14	18	19	21
⑦ 防災緑地	津波を軽減し、市街地を守るために新たに植樹や盛土を築造する	(R1)	(10)	(3)	(8)	(10)	(10)
		R2	10	3	8	9	10
⑧ 海岸防災林	津波や飛砂、強風等から農地を守る防災林を新たに築造する	(R3以降)	(9)	(1)	(1)	(3)	(8)
		R3以降	9	1	1	1	8
⑨ 治山施設	被災した治山施設(防潮堤、護岸工、盛土)を復旧する	(R1)	(10)	(7)	(9)	(10)	(10)
		R2	10	7	9	9	10
全体			(524)	(441)	(487)	(503)	(523)
完了率				(84%)	(93%)	(96%)	(99%)
				84%	93%	95%	99%

※津波による被災を受けた、浜通り沿岸部の9市町村(新地町、相馬市、南相馬市、浪江町、双葉町、富岡町、楢葉町、広野町、いわき市)内の事業。  
 ※帰還困難区域、および内陸部の事業を除く。(帰還困難区域内について新たに災害査定を受けているが、完了見通しについては、他機関との調整等に影響されるため、本表から除外している。参考として下記に事業進捗を記載。)  
 ※( )はH31.2.8時点の数値

復興・創生期間の最終年度である令和2年度までに概ね完了の予定です。

#### 【参考】帰還困難区域内の事業進捗

○帰還困難区域を除く津波被災地の復旧・復興事業の進捗状況や完了見通しについて、幅広く県民の皆様にご理解いただくことを目的として公表してきましたが、帰還困難区域内の復旧事業も進捗しています。

査定済数	完了	着手済	R2着手予定
83	48	17	2

※査定済件数は、R1.12.13時点。

※査定済工種は、道路、橋梁、河川、砂防、海岸。

○今後、帰還困難区域内の復旧・復興事業も幅広く県民の皆様にご理解いただくよう公表を検討してまいります。