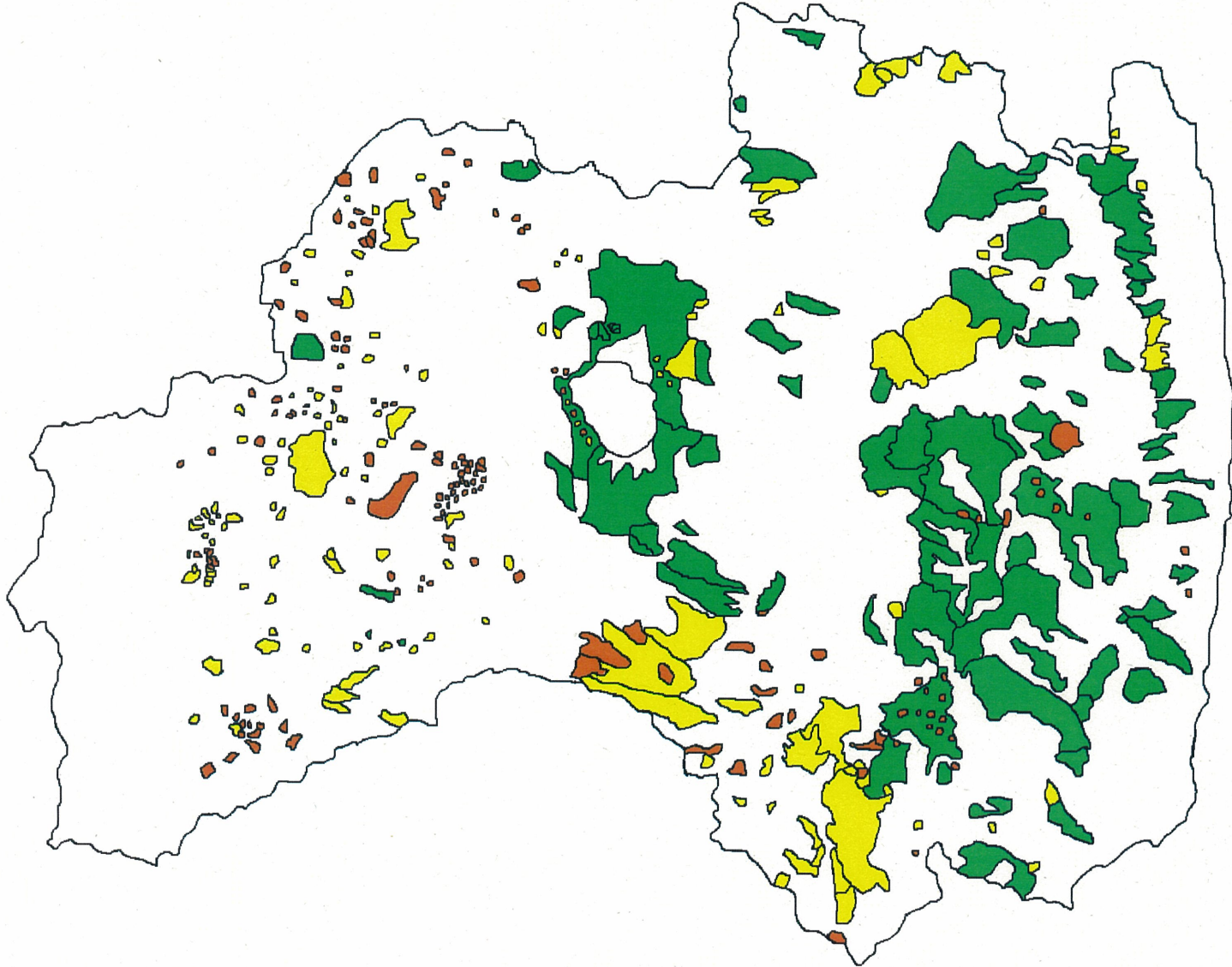


## 森林整備事業の全体計画

事務所名	市町村数	施設名	計画給水人口 (千人)	水源区域(千ha)		国有林 (千ha)	民有林 (千ha)		私有林(ha)					
				区域数					特に緊急に整備すべき森林(ha)					
									H18	H19	H20	H21	H22	
県北農林事務所	9	上水道ほか	364	44	20	22	22	16,032	640	46	148	148	149	149
県中農林事務所	12	上水道ほか	567	77	35	19	58	45,242	2,470	179	572	573	573	573
県南農林事務所	9	簡易水道ほか	121	60	40	28	32	28,443	1,380	100	320	320	320	320
会津農林事務所	11	上水道ほか	191	77	146	36	41	21,991	1,270	92	294	294	295	295
南会津農林事務所	3	上水道ほか	21	9	67	3	6	3,841	190	14	44	44	44	44
相双農林事務所	11	上水道ほか	155	94	27	51	42	23,716	1,220	88	282	283	283	284
いわき農林事務所	1	上水道ほか	291	67	13	35	32	24,657	1,830	132	424	424	425	425
	56		1,708	427	348	193	234	163,922	9,000	651	2,084	2,086	2,089	2,090

- 1)水源区域に私有林を持たない市町村は、5町村(飯野町、湯川村、会津坂下町、檜枝岐村、新地町)。
- 2)隣接管内に取水口を持つ水源区域(県中3地区、県南の1地区、いわきの1地区)の計画給水人口は重複している。
- 3)事務所間を超える区域の点数付けは事務所別におこなった(例:取水口:鮫川堰→鮫川村、いわき市毎に評価)。
- 4)阿武隈川、阿賀川、伊南川、只見川の本流から取水している区域は除いた。

# 水源区域の民有林位置図



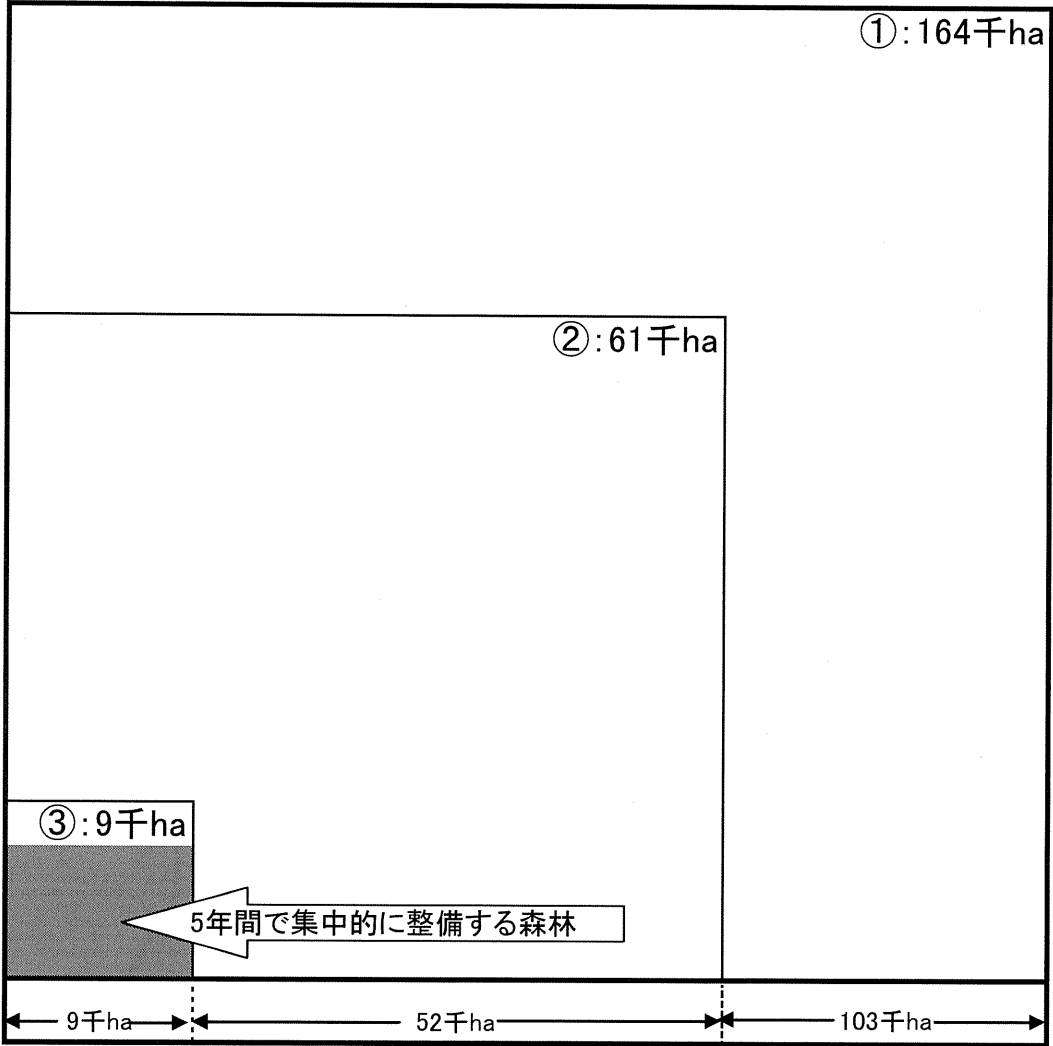
施設の形態	凡例	区域数
上水道	●	58/348
簡易水道	●	140/348
それ以外	●	150/348

水源区域に広がる森林面積のイメージ

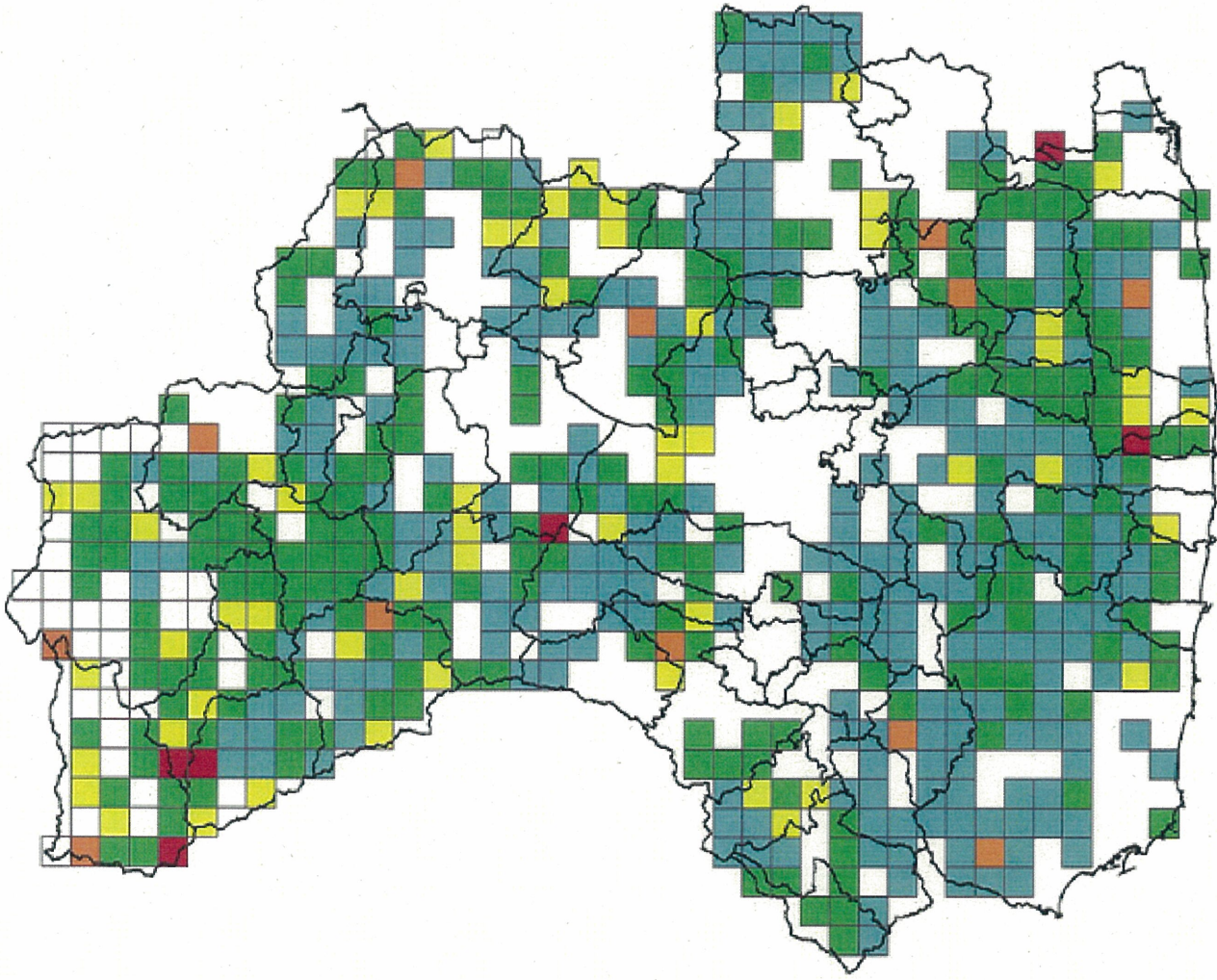
①: 水源区域にある私有林

②: ①のうち、間伐等の対象となる森林(人工林4~9齢級、天然林3~5齢級)

③: ②のうち、腐植層が概ね5割以上流亡しており、特に緊急に間伐等の整備が必要とされる森林



森林土壌の浸食状況



土壌浸食度

凡例	土壌の状態	割合 (%)
	全面に土壌浸食が見られる。	1.1
	土壌浸食が一部で見られる。	2.4
	腐植層が50%に満たない。	10.1
	腐植層の一部が流亡している。	40.7
	腐植層が全面を覆っている。	45.7

1)調査プロットは4km × 4kmで553カ所