

新型コロナウイルス感染症の拡大を防ぐために

新しい生活様式

の徹底と継続をお願いします。



新型コロナウイルス感染症の拡大を防ぐためには、今後も長い期間の対策が必要です。そのためには、私たち一人一人がこれまでの日常生活を見直し、上記実践例を参考に「新しい生活様式」を徹底していくことが大切です。

福島県

新しい生活様式 福島県



県民の皆様へ 感染対策の徹底を お願いします！

～自分自身と大切な人の命を守るために～

基本的な感染対策を徹底しましょう！



飲食は **少人数、短時間、いつも一緒にいる人と** お願いします。



通勤・出張による感染
拡大地域との往来を控え、
テレワーク・Web会議
の活用を！



体調が悪い人がいたら、
すぐに受診できる
職場環境づくりを！



医療機関に早めの
相談をお願いします！

発熱などの症状がある場合は、かかりつけ医や近くの医療機関に**まずは電話でご相談ください。**かかりつけ医がない場合はこちら ↓

受付・相談センター（24時間対応）
0120-567-747

参考指標等（医療提供体制等の負荷・感染の状況）

令和3年9月27日現在

※カッコ内は福島県の数値

	医療提供体制等の負荷				感染の状況			
	①病床の逼迫具合				②療養者数 (10万人当たり)	③PCR 陽性率 (1週間)	④新規陽性者数 〔10万人当たり〕 ／1週間	⑤感染経路 不明割合 (1週間)
	入院医療		重症者用病床					
	確保病床の 使用率	入院率	確保病床の 使用率					
ステージⅢ	20%以上 (128/637床以上)	40%以下	20%以上 (10/49床以上)	20人 ／10万人以上 (370人以上)	5%以上	15人 ／10万人／週以上 (277人以上)	50%以上	
ステージⅣ	50%以上 (319/637床以上)	25%以下	50%以上 (25/49床以上)	30人 ／10万人以上 (554人以上)	10%以上	25人 ／10万人／週以上 (462人以上)	50%以上	

本県の現状 (直近1週間) (9/21~9/27)	7.8% 〔 $\frac{50}{637}$ 床〕	(参考値) (56.8%) 〔 $\frac{50}{88}$ 人〕	6.1% 〔 $\frac{3}{49}$ 床〕	4.77人 〔88人〕	0.6% 〔 $\frac{48}{7,514}$ 件〕	2.60人 〔48人〕	27.1% 〔 $\frac{13}{48}$ 人〕
-------------------------------------	-----------------------------------	--	---------------------------------	--------------------	-------------------------------------	--------------------	-----------------------------------

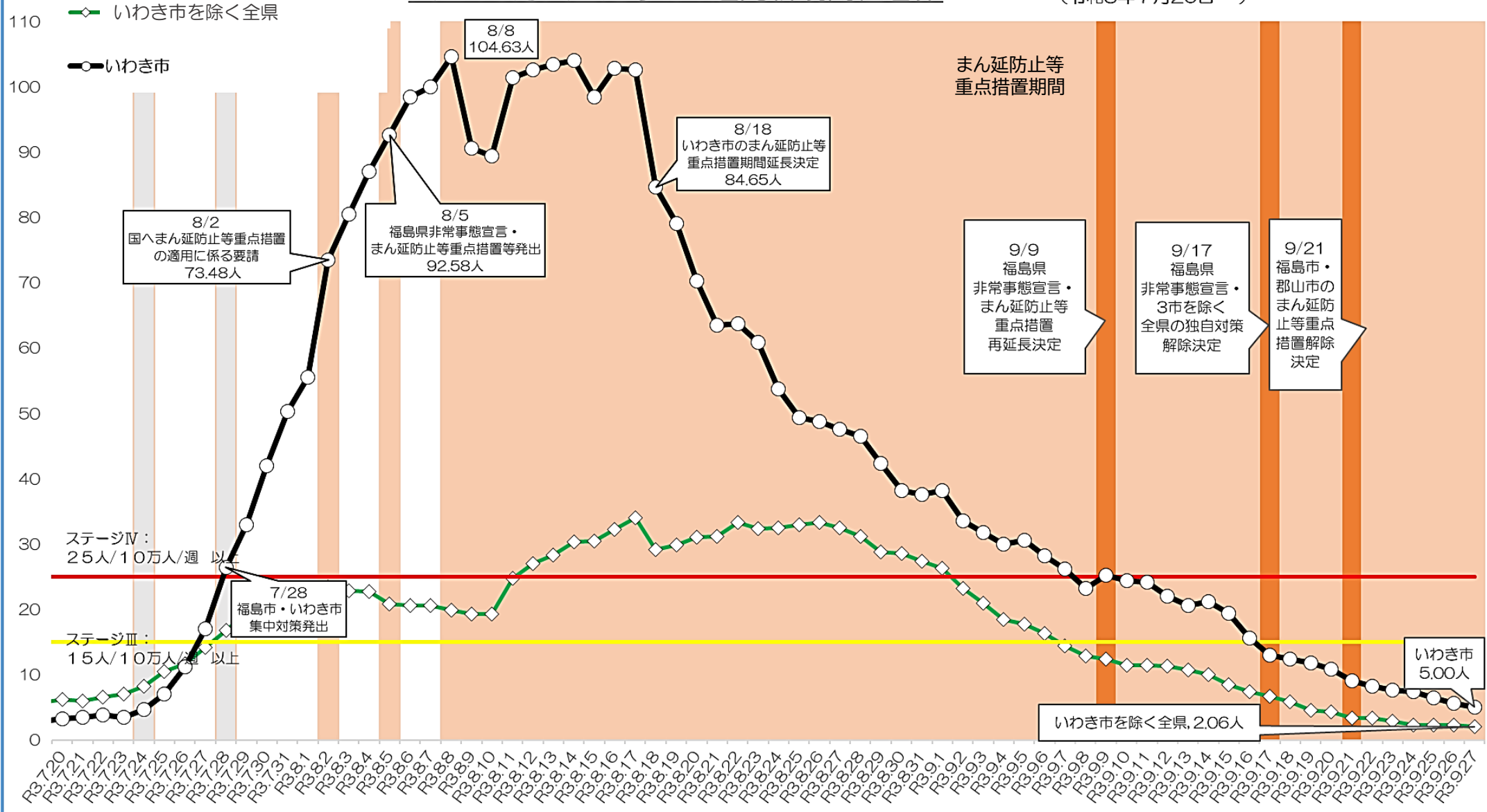
本県の現状 (先週1週間) (9/14~9/20)	19.5% 〔 $\frac{124}{637}$ 床〕	67.0% 〔 $\frac{124}{185}$ 人〕	8.2% 〔 $\frac{4}{49}$ 床〕	10.02人 〔185人〕	1.5% 〔 $\frac{102}{6,631}$ 件〕	5.53人 〔102人〕	27.5% 〔 $\frac{28}{102}$ 人〕
-------------------------------------	-------------------------------------	-------------------------------------	---------------------------------	----------------------	--------------------------------------	---------------------	------------------------------------

本県の現状 (先々週1週間) (9/7~9/13)	34.7% 〔 $\frac{221}{637}$ 床〕	66.8% 〔 $\frac{221}{331}$ 人〕	14.3% 〔 $\frac{7}{49}$ 床〕	17.93人 〔331人〕	2.4% 〔 $\frac{232}{9,751}$ 件〕	12.57人 〔232人〕	27.6% 〔 $\frac{64}{232}$ 人〕
-------------------------------------	-------------------------------------	-------------------------------------	----------------------------------	----------------------	--------------------------------------	----------------------	------------------------------------

(人)

いわき市・いわき市以外の全県における 人口10万人当たりの1週間新規陽性者数

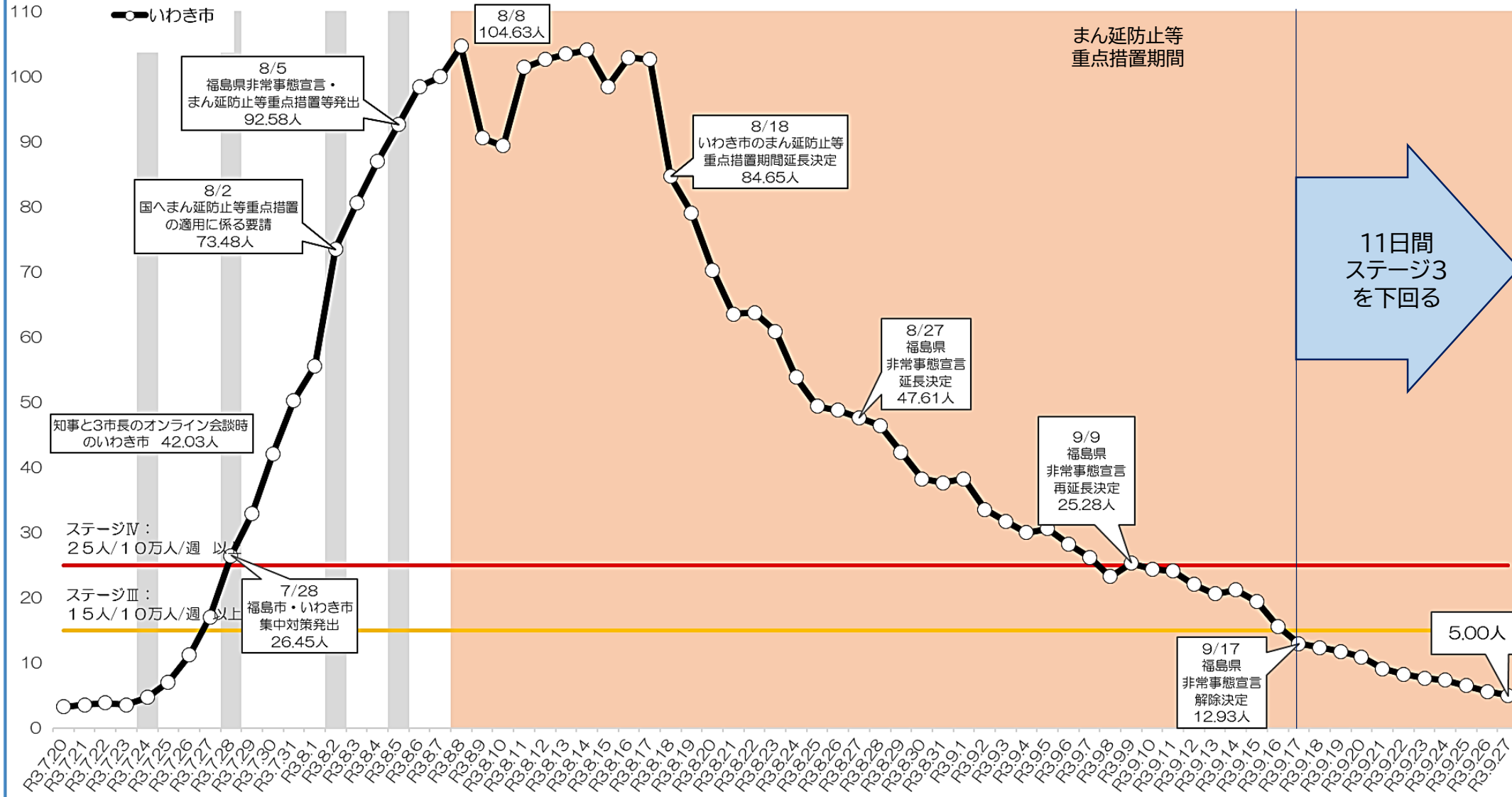
(令和3年7月20日～)



(人)

いわき市における 人口10万人当たりの1週間新規陽性者数

(令和3年7月20日～)



本県のまん延防止等重点措置が今月末で解除となります

9/21

9/23

9/24

9/30

10/1

いわき市

まん延防止等重点措置

基本対策

福島市・郡山市

まん延防止等重点措置

基本対策

56市町村

基本対策

「県民割プラス」

予約受付開始:2021年10月1日(金) 割引適用開始:2021年10月4日(月)

※第1弾は10月末チェックアウト分まで。11月以降の予約については、10月中旬以降改めて発表。

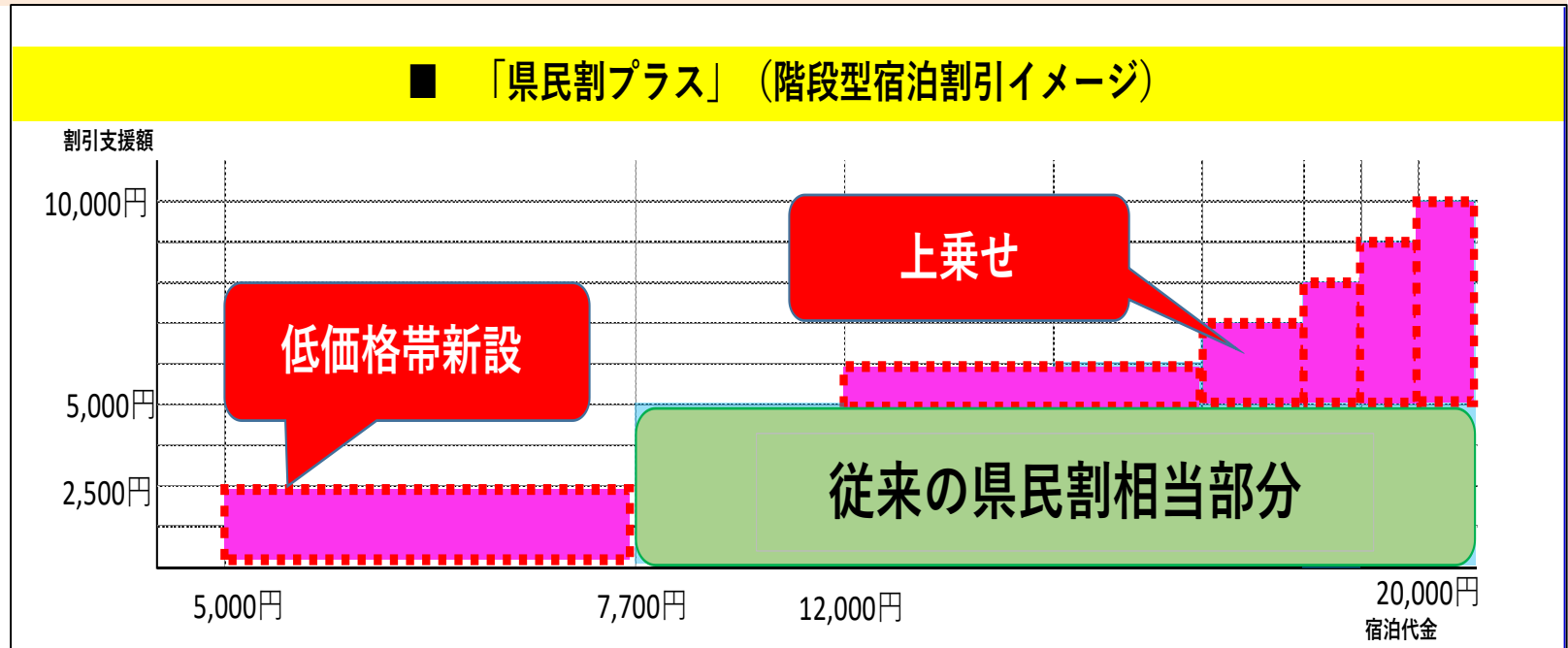
(1)宿泊助成

予算額計5,245,290千円

・助成額の引き上げ ・5,000円～7,699円の低価格帯も対象

<対象宿泊額>	<助成額案>
①20,000円～	10,000円
②18,000～19,999円	9,000円
③16,000～17,999円	8,000円
④14,000～15,999円	7,000円
⑤12,000～13,999円	6,000円
⑥ 7,700～11,999円	5,000円
⑦ 5,000～ 7,699円	2,500円

(①～⑦の合計: 想定数60万泊)



(2)宿泊者特典クーポン

・「県民割プラス」を活用した宿泊者の方に、土産物店などで利用できる特典クーポンを配布。1人泊につき2,000円

参考指標等（医療提供体制等の負荷・感染の状況）

令和3年9月27日現在

※カッコ内は福島県の数値

	医療提供体制等の負荷				感染の状況			
	①病床の逼迫具合				②療養者数 (10万人当たり)	③PCR 陽性率 (1週間)	④新規陽性者数 〔10万人当たり〕 ／1週間	⑤感染経路 不明割合 (1週間)
	入院医療		重症者用病床					
	確保病床の 使用率	入院率	確保病床の 使用率					
ステージⅢ	20%以上 (128/637床以上)	40%以下	20%以上 (10/49床以上)	20人 ／10万人以上 (370人以上)	5%以上	15人 ／10万人／週以上 (277人以上)	50%以上	
ステージⅣ	50%以上 (319/637床以上)	25%以下	50%以上 (25/49床以上)	30人 ／10万人以上 (554人以上)	10%以上	25人 ／10万人／週以上 (462人以上)	50%以上	

本県の現状 (直近1週間) (9/21~9/27)	7.8% 〔 $\frac{50}{637}$ 床〕	(参考値) (56.8%) 〔 $\frac{50}{88}$ 人〕	6.1% 〔 $\frac{3}{49}$ 床〕	4.77人 〔88人〕	0.6% 〔 $\frac{48}{7,514}$ 件〕	2.60人 〔48人〕	27.1% 〔 $\frac{13}{48}$ 人〕
-------------------------------------	-----------------------------------	--	---------------------------------	--------------------	-------------------------------------	--------------------	-----------------------------------

本県の現状 (先週1週間) (9/14~9/20)	19.5% 〔 $\frac{124}{637}$ 床〕	67.0% 〔 $\frac{124}{185}$ 人〕	8.2% 〔 $\frac{4}{49}$ 床〕	10.02人 〔185人〕	1.5% 〔 $\frac{102}{6,631}$ 件〕	5.53人 〔102人〕	27.5% 〔 $\frac{28}{102}$ 人〕
-------------------------------------	-------------------------------------	-------------------------------------	---------------------------------	----------------------	--------------------------------------	---------------------	------------------------------------

本県の現状 (先々週1週間) (9/7~9/13)	34.7% 〔 $\frac{221}{637}$ 床〕	66.8% 〔 $\frac{221}{331}$ 人〕	14.3% 〔 $\frac{7}{49}$ 床〕	17.93人 〔331人〕	2.4% 〔 $\frac{232}{9,751}$ 件〕	12.57人 〔232人〕	27.6% 〔 $\frac{64}{232}$ 人〕
-------------------------------------	-------------------------------------	-------------------------------------	----------------------------------	----------------------	--------------------------------------	----------------------	------------------------------------

ふくしま飲食店（認定店）応援事業

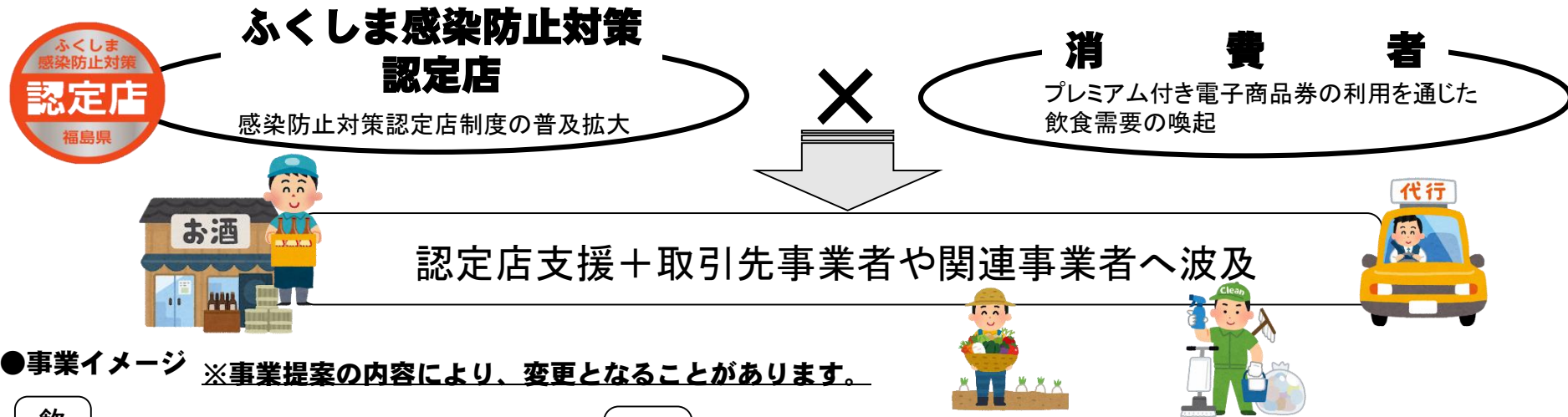
【予算額：549,500千円 うち、プレミアム分：450,000千円】

●事業目的

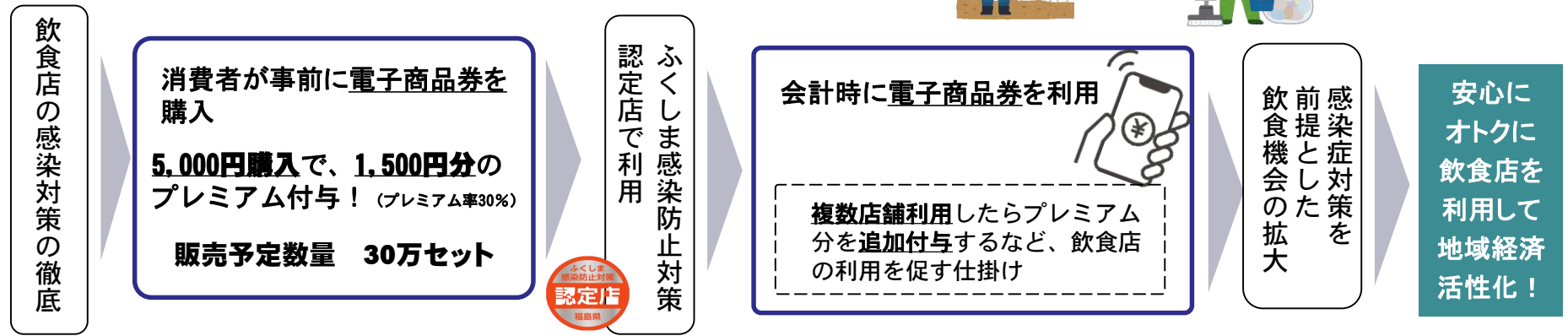
ふくしま感染防止対策認定店制度の普及拡大と、新型コロナウイルス感染症拡大の長期化により落ち込んだ飲食需要の喚起を通じ、地域経済の活性化を図る。

●概要

- ◆ コロナ対策を適切に行う飲食店（認定店）にインセンティブを設け、認定制度の拡大を促進する。
- ◆ 消費者には感染防止対策を徹底した飲食店の利用を促進し、飲食需要の喚起による地域経済活性化を図る。



●事業イメージ ※事業提案の内容により、変更となることがあります。



●事業スケジュール ※商品券の販売時期については、県内の感染状況を踏まえて、判断



皆さまの御協力により感染は低下傾向にあります

しかし！
気のゆるみにご注意ください

感染リスクはいつでも、どこでも、だれでも。



デルタ株は感染力が
強いため、短期間で
感染が急拡大します



事業所、飲食店、児童施設、
学校活動など、
様々な場面で
クラスターが発生
しています



若年層の感染が増え、
重症化する事例
が出ています



あらゆる面で感染対策を徹底し、
感染の再拡大を阻止していきましょう！

感染の再拡大＝リバウンドを防ぐ

基本対策の主なポイント①

マスクを正しく着用しましょう

外出時・会話時は必ず着用してください！



①鼻の形に合わせて、
すき間をふさぐ



②あご下まで伸ばし、
顔にすき間なく
フィットさせる

— POINT —



- ・ 不織布マスクを推奨
- ・ 着いたら外側は触らない
- ・ ひもを持って着脱



・ 鼻出しマスク×



・ あごマスク×

基本対策の主なポイント②

飲食時の感染防止対策をお願いします

飲食店の皆さんは…

感染対策の徹底をお願いします



ご利用の皆さんは…

少人数、短時間、いつも一緒にいる人と利用してください



ふくしま感染防止
対策認定店

このマークが目印！



県内**3,711**店舗

(令和3年9月26日現在)

基本対策の主なポイント③

ワクチン接種後も基本対策を徹底しましょう

新型コロナワクチン接種

- ・ 新型コロナウイルス感染症の発症を予防する高い効果がある
- ・ 重症化を予防する効果が期待されている

しかしながら、**ワクチン接種により、感染を完全に防ぐことはできません。**

また、感染しても無症状状態で、気付かないうちに他人へ感染させてしまう可能性があります。



**ワクチン接種後も、
「うつさない」「うつらない」
行動をお願いします。**

人口10万人当たりの1週間の新規陽性者数 (令和3年4月1日～)

(人)

50

45

40

35

30

25

20

15

10

5

0

ステージⅣ：
25人/10万人/週以上

ステージⅢ：
20人/10万人/週以上

5/12
25.30人

福島県
非常事態宣言
5/15～5/31

5/28
非常事態宣言
終了決定

8/2
国へまん延防止等
重点措置の適用に
係る要請

8/5
福島県非常事態宣言・
まん延防止等
重点措置等発出

8/17
46.64人

8/18
いわき市のまん延防止
等重点措置期間延長
8/20
郡山市のまん延防止等
重点措置適用決定
8/23
福島市のまん延防止等
重点措置適用決定

8/27
福島県
非常事態宣言
延長決定

9/9
福島県
非常事態宣言
再延長決定

9/17
福島県
非常事態宣言・
3市を除く
全県の独自対策
解除決定

9/21
福島市・
郡山市の
まん延
防止等
重点措置
解除決定

まん延防止等重点措置

9/27 2.60人

R3/4/1 R3/4/3 R3/4/5 R3/4/7 R3/4/9 R3/4/11 R3/4/13 R3/4/15 R3/4/17 R3/4/19 R3/4/21 R3/4/23 R3/4/25 R3/4/27 R3/4/29 R3/5/1 R3/5/3 R3/5/5 R3/5/7 R3/5/9 R3/5/11 R3/5/13 R3/5/15 R3/5/17 R3/5/19 R3/5/21 R3/5/23 R3/5/25 R3/5/27 R3/5/29 R3/5/31 R3/6/2 R3/6/4 R3/6/6 R3/6/8 R3/6/10 R3/6/12 R3/6/14 R3/6/16 R3/6/18 R3/6/20 R3/6/22 R3/6/24 R3/6/26 R3/6/28 R3/6/30 R3/7/2 R3/7/4 R3/7/6 R3/7/8 R3/7/10 R3/7/12 R3/7/14 R3/7/16 R3/7/18 R3/7/20 R3/7/22 R3/7/24 R3/7/26 R3/7/28 R3/7/30 R3/8/1 R3/8/3 R3/8/5 R3/8/7 R3/8/9 R3/8/11 R3/8/13 R3/8/15 R3/8/17 R3/8/19 R3/8/21 R3/8/23 R3/8/25 R3/8/27 R3/8/29 R3/8/31 R3/9/2 R3/9/4 R3/9/6 R3/9/8 R3/9/10 R3/9/12 R3/9/14 R3/9/16 R3/9/18 R3/9/20 R3/9/22 R3/9/24 R3/9/26

新規陽性者人数

(人)

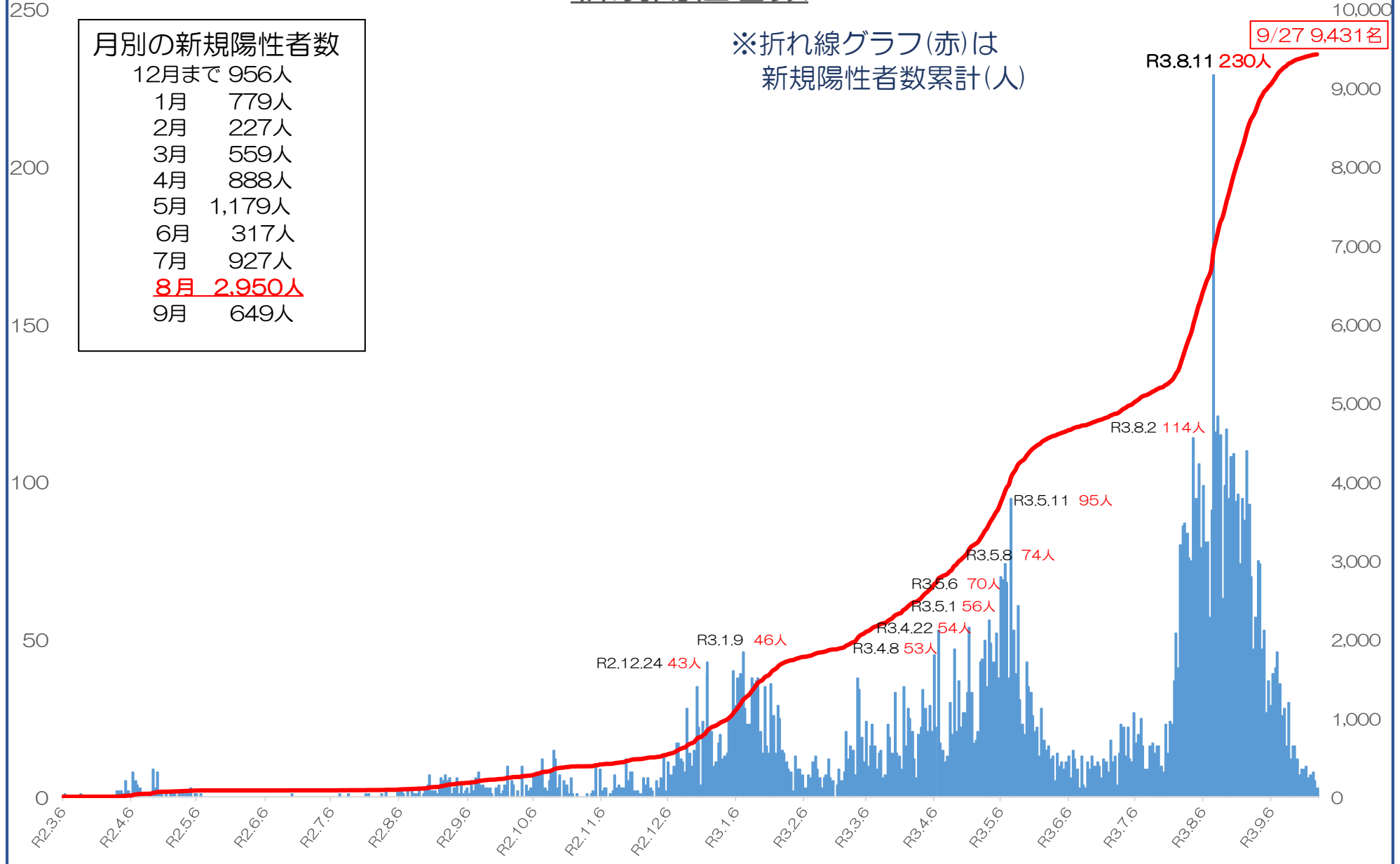
月別の新規陽性者数

12月まで	956人
1月	779人
2月	227人
3月	559人
4月	888人
5月	1,179人
6月	317人
7月	927人
8月	2,950人
9月	649人

新規陽性者数

新規陽性者数累計

※折れ線グラフ(赤)は
新規陽性者数累計(人)



感染拡大防止のための基本対策

令和3年9月28日改定 福島県新型コロナウイルス感染症対策本部

1

一人ひとり基本的な感染対策を徹底してください。



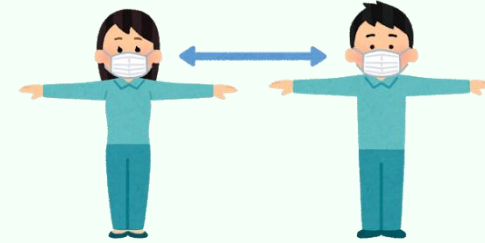
外出時や会話するときには、**マスクを正しく着用**しましょう。
※不織布マスクを推奨



こまめな**手洗い**、**手指消毒**を徹底しましょう。



窓を開けるなどして、**こまめに換気**をしましょう。



人との間隔は、できるだけ**2m**取りましょう。

2

症状がある場合は登校・出勤を控え、早めに受診してください。

かかりつけ医や「受診・相談センター (TEL0120-567-747)」に相談してください。



事例

鼻水などの軽い症状があったが、他県への移動や感染者との接触に覚えがなかったため、コロナではないと思い込み職場に出勤し、職場内で感染が拡大した。



発熱・せきなど少しでも体調が悪い場合は、**すぐに医療機関に電話のうえ受診**してください。

3

飲食は、感染防止対策を徹底し、 少人数、短時間、いつも一緒にいる人と 行ってください。

控えてください！



体調不良で参加



大人数



長時間・深酒



大声

事例

参加した会食で陽性者が確認され、知らされた頃には自分も症状が出ており、職場や家族に感染を拡げていた。



飲食をきっかけに、職場や家族に感染が広がった事例が多数発生しています。居場所が切り替わると、気の緩みや環境の変化により、感染リスクが高まります。

・感染対策の徹底された飲食店を利用してください。

「ふくしま感染防止対策認定店」をおすすめします！

感染防止ステッカー配布済飲食店を調査し、適切な感染防止対策を確認した店舗に対し、認定ステッカーを交付しています。



認定ステッカー



事例

接待を伴う飲食店において、利用客から従業員、従業員から利用客、従業員同士の感染があり、さらにその家族に感染が広がった。



変異株は感染力が強いため、飲食店での感染を防ぐには飲食店による徹底した対策とあわせて、利用客一人ひとりの対策が重要です。

4



感染拡大地域との 不要不急の往来は控えてください。



県内及び各都道府県の発生状況は、
県HPで確認できます。

<https://www.pref.fukushima.lg.jp/site/covid19-portal/>

福島県 新型コロナポータル

事例

県外から福島県に帰省した後、友人との会食やバーベキューを行って感染が拡がり、さらにその家族に感染が拡大した。

!

感染拡大地域との不要不急の往来は控えてください。

5

接種の順番を迎えられた際には、 新型コロナワクチンの接種をお願いします。

- ・ ワクチンに関して正しい情報を知ってください。
- ・ ワクチン接種後も、基本対策を徹底し、「うつさない」「うつらない」行動をお願いします。



事業者の皆さまにお願いします

- **職場内の感染防止対策を徹底してください。**
 - 従業員等の**手指消毒**や**マスク着用**の徹底、職場内の**消毒**や**換気**など、職場内の感染防止対策を徹底してください。
 - 従業員等の**出勤時の健康チェック**を徹底してください。
 - 休憩中や休憩室・更衣室の利用時、電話時、昼食中などで**居場所の切り替わりに注意**してください。
 - そのほか、**業種別ガイドラインに基づき感染防止対策を徹底**してください。
- **ローテーション勤務や時差出勤、テレワーク、オンライン会議等**を活用し、**人と人との接触機会の低減**にご協力ください。
- **出張や会議等を減らすなど、できる限り、外出機会の低減**にご協力ください。
- **イベントは、以下の要件に従った開催にご協力ください。**
(特措法第24条第9項に基づく要請) **【10月1日から30日まで】**

	収容率	人数上限	開催時間
大声での歓声・声援がないことを前提に開催するもの	100%以内	5,000人 又は	午後9時まで (県全域)
大声での歓声・声援等が想定されるもの	50%以内	収容定員50%以内(≦10,000人) のいずれか大きい方	

※大声なし、大声ありの判断は、実態に照らして個別具体的に判断。
※収容率と人数上限でどちらか小さいほうを限度（両方の条件を満たす必要）。
※収容定員が設定されていない場合は、十分な人との距離（1m）を確保できること。

- イベント等の開催に当たっては、**業種別ガイドラインを遵守し、感染防止対策を徹底**してください。
- 広域な移動を伴うイベント、または参加者が1,000人を超えるイベントを開催する場合は、**県に事前に相談**してください。**イベント相談窓口：電話024-521-8644（受付時間9時～17時）**

施設管理者の皆さまにお願いします

大学・専門学校等

- ・ 感染リスクの高い行動を控えるよう、学生への注意喚起を徹底してください。

小・中・高等学校

- ・ 学習活動や部活動での感染防止対策を徹底してください。

医療機関、高齢者・障がい（児）者・児童施設

- ・ 施設のマニュアル及びチェックリストを確認し、感染防止対策を徹底してください。

子どもの感染が増加しています！

事例1

職員や子どもが、症状がありながら出勤・登校（登園）したことにより感染が拡がり、子どもから家庭内感染につながった。

事例2

学校に通う子どもが陽性となった。その後、家族の陽性が確認された。家族は子どもより前から症状があったが、受診していなかった。



少しでも体調が悪い場合は、出勤・登校（登園）を控え、早めに医療機関を受診してください。