

甲状腺検査結果の状況

1 先行検査（平成30年3月31日現在）【実施年度：平成23年度～25年度】

一次検査（平成27年4月30日検査終了）

- ・ 対象者数 367,637人
- ・ 受診者数 300,472人（受診率 81.7%）
- ・ 結果判定数 300,472人（判定率 100.0%）
- ・ 判定区分別内訳

A判定 (A 1)	: 154,605人 (51.5%)
(A 2)	: 143,573人 (47.8%)
B判定	: 2,293人 (0.8%)
C判定	: 1人 (0.0%)

二次検査（平成30年3月31日現在）

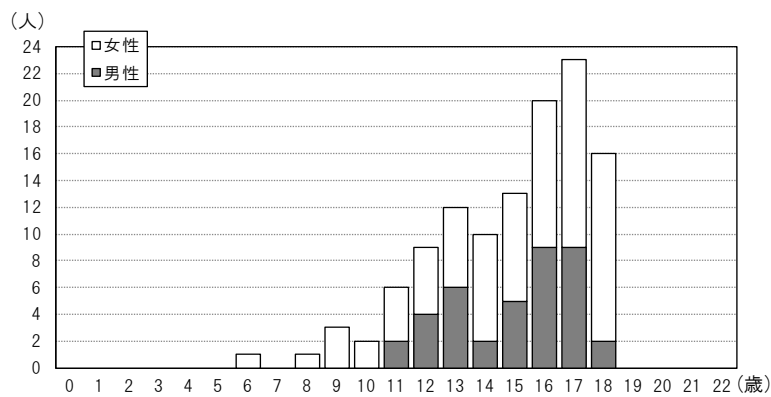
- ・ 対象者数 2,293人
- ・ 受診者数 2,130人（受診率 92.9%）
- ・ 結果確定数 2,091人（確定率 98.2%）

うち、穿刺吸引細胞診実施は547人

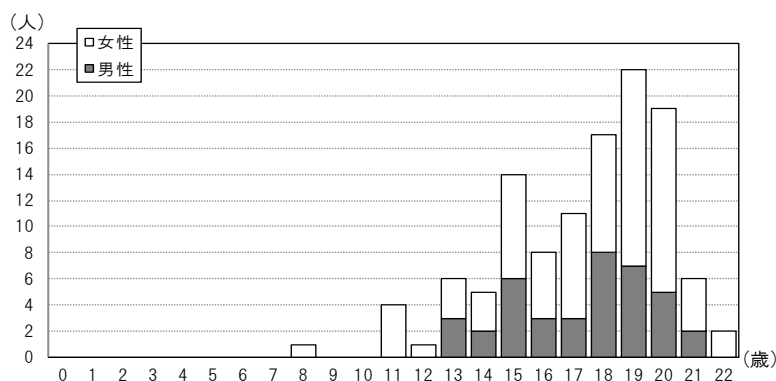
穿刺吸引細胞診等結果概要	
・ 悪性ないし悪性疑い	116人
・ 男性：女性	39人：77人
・ 平均年齢	17.3±2.7歳（8-22歳）、震災当時14.9±2.6歳（6-18歳）
・ 平均腫瘍径	13.9±7.8mm（5.1-45.0mm）

◇ 細胞診で悪性ないし悪性疑いであった116人の年齢、性分布

[平成23年3月11日時点の年齢による分布]



[二次検査時点の年齢による分布]



2 本格検査（検査2回目）（令和3年3月31日現在）【実施年度：平成26年度～27年度】

一次検査

- ・ 対象者数 381,237人
- ・ 受診者数 270,552人（受診率 71.0%）
- ・ 結果判定数 270,552人（判定率 100.0%）
- ・ 判定区分別内訳

A判定 (A1)	: 108,726人 (40.2%)
(A2)	: 159,596人 (59.0%)
B判定	: 2,230人 (0.8%)
C判定	: 0人 (0.0%)

二次検査

- ・ 対象者数 2,230人
- ・ 受診者数 1,877人（受診率 84.2%）
- ・ 結果確定数 1,834人（確定率 97.7%）

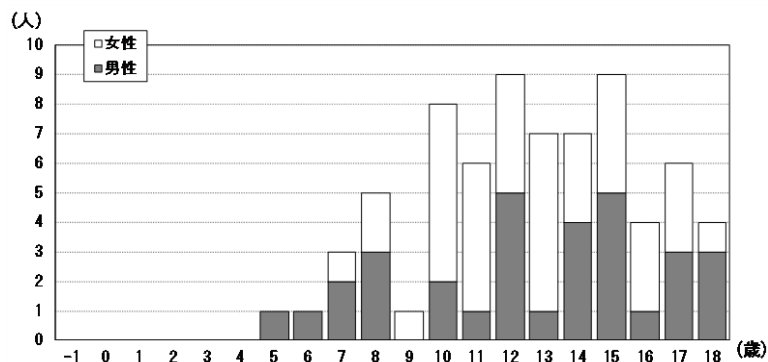
うち、穿刺吸引細胞診実施は207人

穿刺吸引細胞診等結果概要

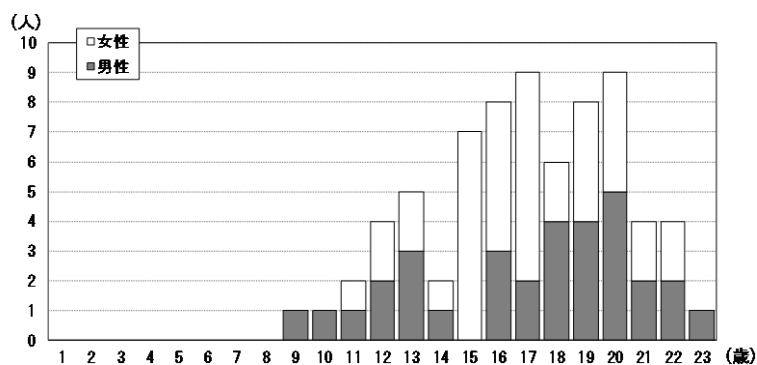
- ・ 悪性ないし悪性疑い 71人
- ・ 男性：女性 32人：39人
- ・ 平均年齢 16.9±3.2歳（9-23歳）、震災当時12.6±3.2歳（5-18歳）
- ・ 平均腫瘍径 11.1±5.6mm（5.3-35.6mm）

◇ 細胞診で悪性ないし悪性疑いであった71人の年齢、性分布

[平成23年3月11日時点の年齢による分布]



[二次検査時点の年齢による分布]



3 本格検査（検査3回目）（令和3年3月31日現在）【実施年度：平成28年度～29年度】

一次検査

- 対象者数 336,667人
(25歳時の節目の検査対象者である平成4・5年度生まれを除く)
- 受診者数 217,922人 (受診率 64.7%)
- 結果判定数 217,922人 (判定率 100.0%)
- 判定区分別内訳

A判定 (A1)	: 76,431人 (35.1%)
(A2)	: 139,989人 (64.2%)
B判定	: <u>1,502人 (0.7%)</u>
C判定	: <u>0人 (0.0%)</u>

二次検査

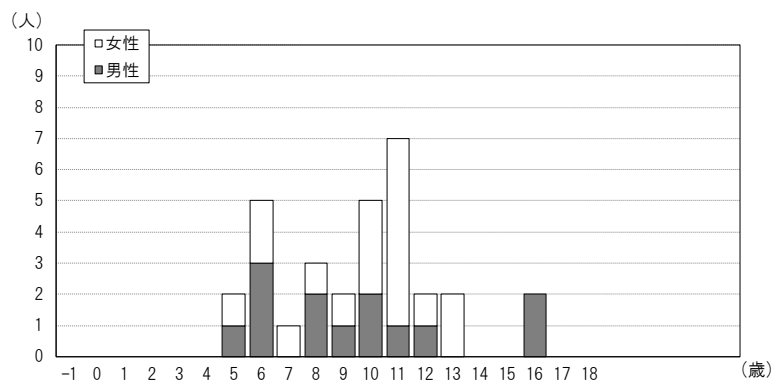
- 対象者数 1,502人
 - 受診者数 1,104人 (受診率 73.5%)
 - 結果確定数 1,068人 (確定率 96.7%)
- うち、穿刺吸引細胞診実施は79人

穿刺吸引細胞診等結果概要

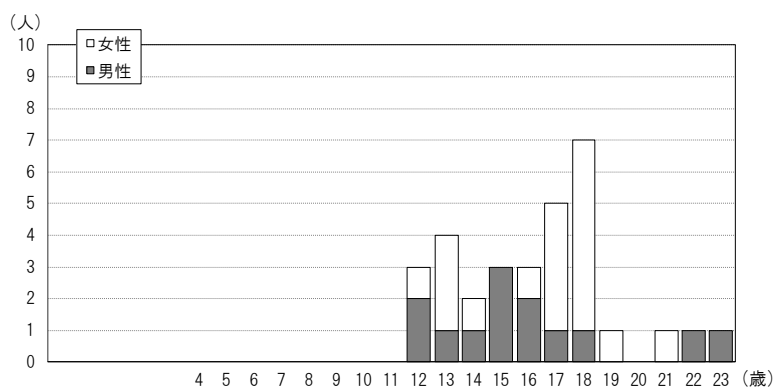
- 悪性ないし悪性疑い 31人
- 男性：女性 13人：18人
- 平均年齢 16.3±2.9歳 (12-23歳)、震災当時9.6±2.9歳 (5-16歳)
- 平均腫瘍径 12.9±6.4mm (5.6-33.0mm)

◇ 細胞診で悪性ないし悪性疑いであった31人の年齢、性分布

[平成23年3月11日時点の年齢による分布]



[二次検査時点の年齢による分布]



4 本格検査（検査4回目）（令和3年6月30日現在）【実施年度：平成30年度～令和元年度】

一次検査

- 対象者数 294,237人
(25歳時の節目の検査対象者である平成4～7年度生まれを除く)
- 受診者数 183,352人 (受診率 62.3%)
- 結果判定数 183,338人 (判定率 100.0%)
- 判定区分別内訳

A判定 (A1)	: 61,691人 (33.6%)
(A2)	: 120,256人 (65.6%)
B判定	: 1,391人 (0.8%)
C判定	: 0人 (0.0%)

二次検査

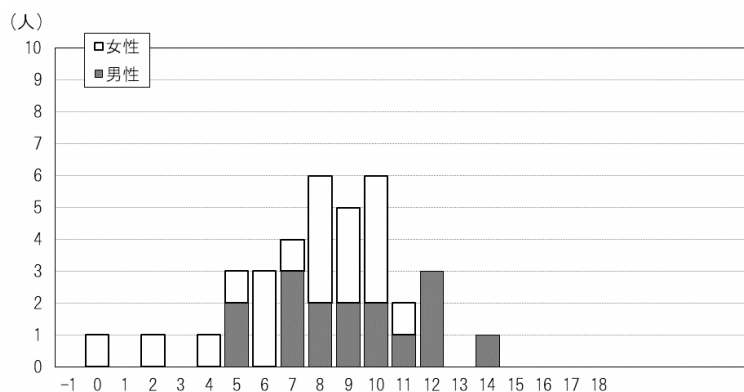
- 対象者数 1,391人
- 受診者数 1,021人 (受診率 73.4%)
- 結果確定数 991人 (確定率 97.1%)
うち、穿刺吸引細胞診実施は87人

穿刺吸引細胞診等結果概要

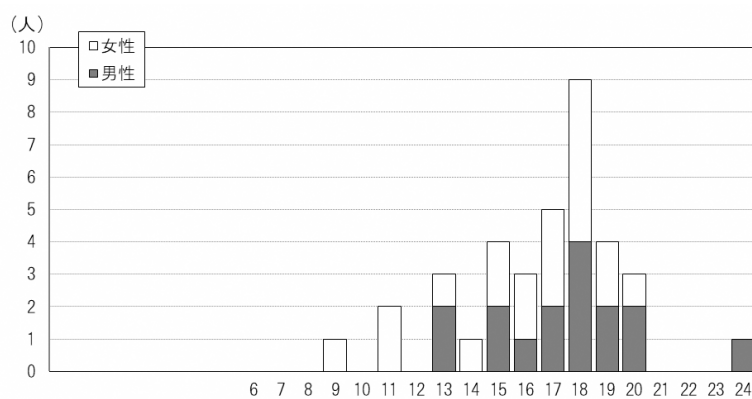
- 悪性ないし悪性疑い 36人
- 男性：女性 16人：20人
- 平均年齢 16.6±3.0歳 (9-24歳)、震災当時8.1±2.9歳 (0-14歳)
- 平均腫瘍径 13.3±6.4mm (6.1-29.4mm)

◇ 細胞診で悪性ないし悪性疑いであった36人の年齢、性分布

[平成23年3月11日時点の年齢による分布]



[二次検査時点の年齢による分布]



5 本格検査（検査5回目）（令和3年6月30日現在）【実施年度：令和2年度～4年度】

一次検査

- 対象者数 252,850 人
(25歳時の節目の検査対象者である平成4～9年度生まれを除く)
- 受診者数 32,404 人 (受診率 12.8%)
- 結果判定数 24,882 人 (判定率 76.8%)
- 判定区分別内訳

A判定 (A1) :	7,844 人 (31.5%)
(A2) :	16,747 人 (67.3%)
B判定 :	<u>291 人 (1.2%)</u>
C判定 :	<u>0 人 (0.0%)</u>

二次検査

- 対象者数 291 人
 - 受診者数 175 人 (受診率 60.1%)
 - 結果確定数 144 人 (確定率 82.3%)
- うち、穿刺吸引細胞診実施は7人

穿刺吸引細胞診等結果概要

- 悪性ないし悪性疑い 3人
- 男性：女性 0人：3人

6 25歳時の節目の検査（令和3年3月31日現在）【実施年度：平成29年度～】

一次検査

- 対象者数 87,694 人 (平成4年度・5年度・6年度・7年度生まれ)
- 受診者数 7,621 人 (受診率 8.7%)
- 結果判定数 7,260 人 (判定率 95.3%)
- 判定区分別内訳

A判定 (A1) :	3,102 人 (42.7%)
(A2) :	3,799 人 (52.3%)
B判定 :	<u>359 人 (4.9%)</u>
C判定 :	<u>0 人 (0.0%)</u>

二次検査

- 対象者数 359 人
 - 受診者数 239 人 (受診率 66.6%)
 - 結果確定数 227 人 (確定率 95.0%)
- うち、穿刺吸引細胞診実施は17人

穿刺吸引細胞診等結果概要

- 悪性ないし悪性疑い 9人
- 男性：女性 2人：7人
- 平均年齢 25.2±0.8 歳 (24-27 歳)、震災当時17.0±0.7 歳 (16-18 歳)
- 平均腫瘍径 20.2±14.4 mm (9.4-49.9 mm)

(参考) 悪性ないし悪性疑いと判定された人数及び手術症例等

先行検査から本格検査（検査5回目）及び25歳時の節目の検査までの状況

悪性ないし悪性疑いの判定数 266人

うち 手術実施 222人

(良性結節1人、乳頭癌218人、低分化癌1人、濾胞癌1人、その他の甲状腺癌1人)

先行検査 H30.3.31 現在 【実施年度：平成23年度～25年度】

計 116人 (男性39人：女性77人)

(手術実施102人：良性結節1人、乳頭癌100人、低分化癌1人)

本格検査（検査2回目）R3.3.31 現在 【実施年度：平成26年度～27年度】

計 71人 (男性32人：女性39人)

(手術実施55人：乳頭癌54人、その他の甲状腺癌1人)

本格検査（検査3回目）R3.3.31 現在 【実施年度：平成28年度～29年度】

計 31人 (男性13人：女性18人)

(手術実施29人：乳頭癌29人)

本格検査（検査4回目）R3.6.30 現在 【実施年度：平成30年度～令和元年度】

・平成30年度実施対象市町村 20人 (男性10人：女性10人)

(手術実施15人：乳頭癌15人)

・令和元年度実施対象市町村 16人 (男性6人：女性10人)

(手術実施14人：乳頭癌14人)

計 36人 (男性16人：女性20人)

(手術実施29人：乳頭癌29人)

本格検査（検査5回目）R3.6.30 現在 【実施年度：令和2年度～4年度】

・令和2年度実施対象市町村 2人 (男性0人：女性2人)

(手術実施0人)

・令和3年度実施対象市町村 1人 (男性0人：女性1人)

(手術実施1人：乳頭癌1人)

計 3人 (男性0人：女性3人)

(手術実施1人：乳頭癌1人)

25歳時の節目の検査 R3.3.31 現在 【実施年度：平成29年度～】

計 9人 (男性2人：女性7人)

(手術実施6人：乳頭癌5人、濾胞癌1人)