

新型コロナウイルス感染症の拡大を防ぐために

# 新しい生活様式

の徹底と継続をお願いします。



新型コロナウイルス感染症の拡大を防ぐためには、今後も長い期間の対策が必要です。そのためには、私たち一人一人がこれまでの日常生活を見直し、上記実践例を参考に「新しい生活様式」を徹底していくことが大切です。



新しい生活様式 福島県



## 県民の皆様へ 感染対策の徹底を お願いします！

～自分自身と大切な人の命を守るために～

### 基本的な感染対策を徹底しましょう！



### 県をまたぐ 不要不急 の移動は、極力控えて ください！



### 発熱や喉の痛みなど 症状がある場合は、 外出を控えましょう！



### 医療機関に早めの 相談をお願いします！ かかりつけ医や 診療検査医療機関に まずは電話でご相談 ください。

かかりつけ医がない  
場合はこちら  
↓  
受診・相談センター（24時間対応）  
0120-567-747

### テレワーク・Web 会議の活用を！



### 大人数・長時間の飲食 は、控えてください！



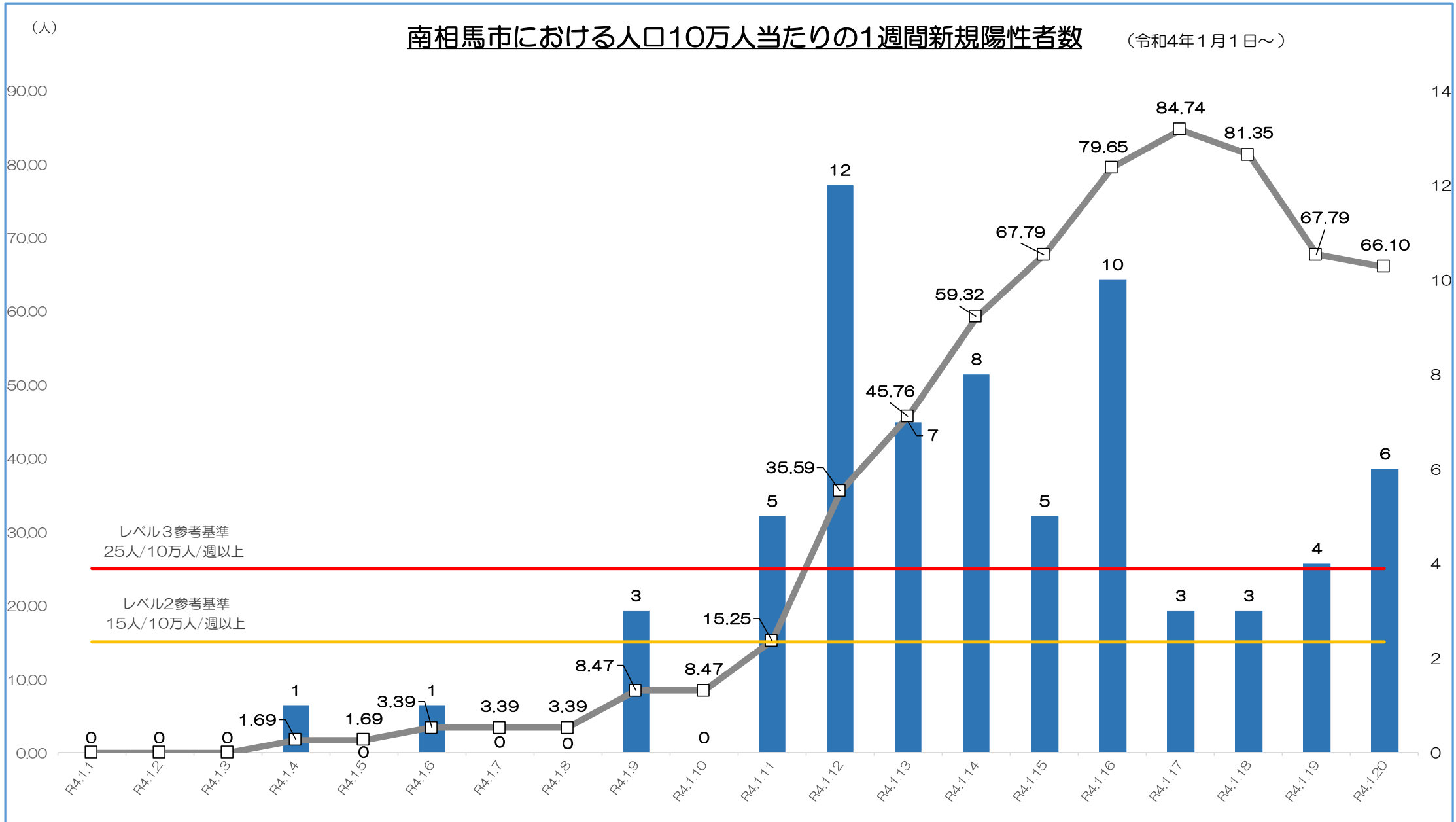
参考指標等（医療提供体制等の負荷・感染の状況）

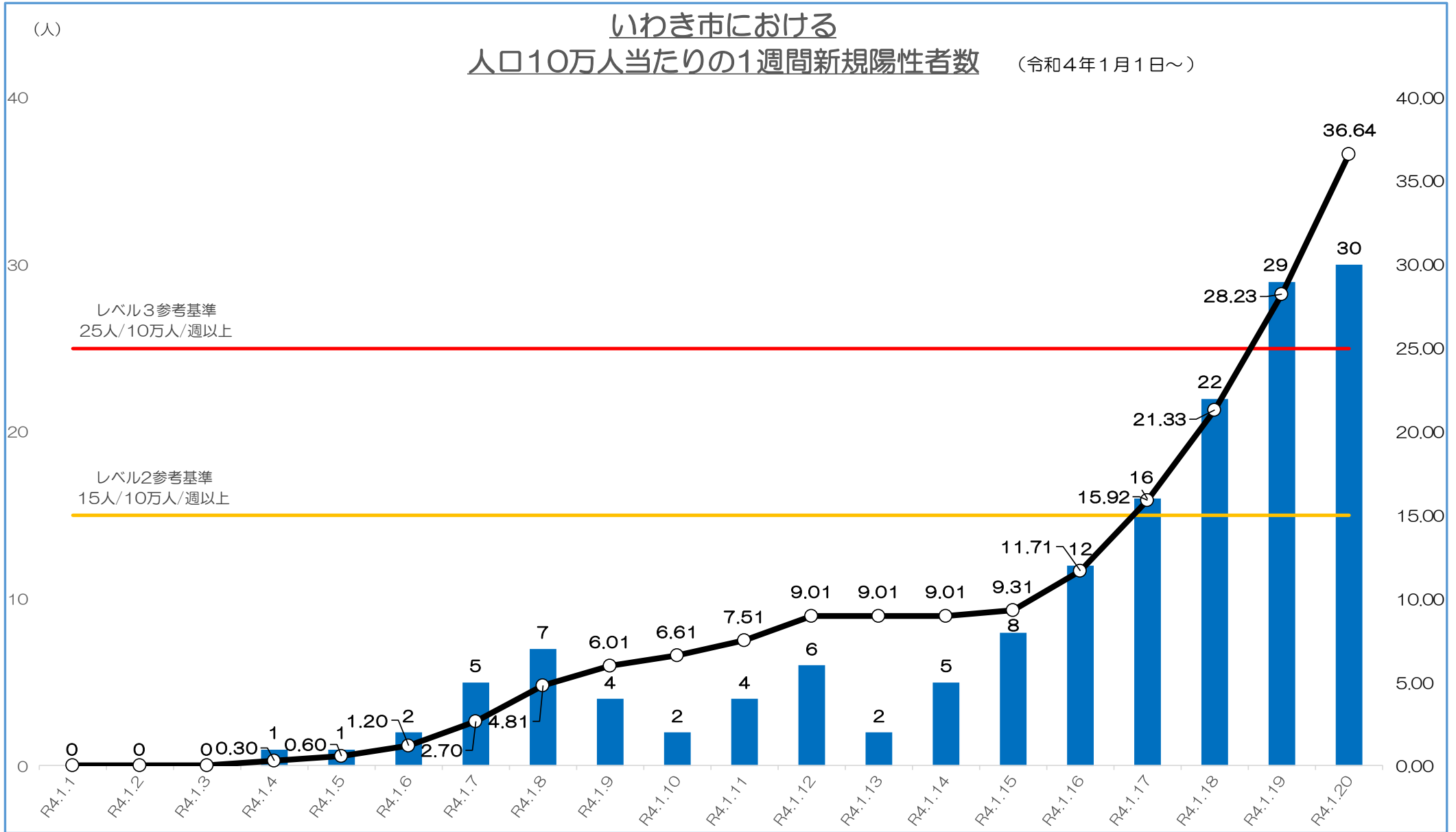
令和4年1月20日現在

※カッコ内は福島県の数値

	医療提供体制等の負荷				感染の状況			
	①病床の逼迫具合				②療養者数 (10万人当たり)	③PCR 陽性率 (1週間)	④新規陽性者数 (10万人当たり) /1週間	⑤感染経路 不明割合 (1週間)
	入院医療		重症者用病床					
	確保病床の 使用率	病床数の推計 (3週間後)	入院率	確保病床の 使用率				
レベル2の 参考基準	20%以上 (147/734床以上)	50%以上 (367/734床以上) <small>(参考)</small>	40%以下 (入院者数/療養者数)	20%以上 (10/47床以上)	20人以上 (367人以上)	5%以上	15人以上 (275人以上)	50%以上 ※ ④が100名 以上の場合
レベル3の 参考基準	50%以上 (367/734床以上)	80%以上 (588/734床以上) <small>(参考)</small>	(25%以下) (入院者数/療養者数) <small>(参考)</small>	50%以上 (24/47床以上)	30人以上 (550人以上)	(10%以上) <small>(参考)</small>	(25人以上) (459人以上) <small>(参考)</small>	(50%以上) ※ ④が100名 以上の場合 <small>(参考)</small>
本県の現状 (直近1週間)  (1/14~1/20)	33.9% ( $\frac{249}{734}$ )	25.9% ( $\frac{190}{734}$ ) <small>(参考)</small>	40.4% ( $\frac{249}{616}$ )	2.1% ( $\frac{1}{47}$ )	33.60人 (616人)	5.1% ( $\frac{538}{10,516}$ )	29.35人 (538人) <small>(参考)</small>	40.3% ( $\frac{217}{538}$ )
本県の現状 (先週1週間)  (1/7~1/13)	22.3% ( $\frac{164}{734}$ )	55.6% ( $\frac{408}{734}$ ) <small>(参考)</small>	59.9% ( $\frac{164}{274}$ )	2.1% ( $\frac{1}{47}$ )	14.95人 (274人)	3.2% ( $\frac{258}{7,999}$ )	14.07人 (258人)	40.3% ( $\frac{104}{258}$ )
本県の現状 (先週1週間)  (12/31~1/6)	6.8% ( $\frac{50}{734}$ )	— ( $\frac{—}{734}$ )	(94.3%) ( $\frac{50}{53}$ ) <small>(参考値)</small>	0.0% ( $\frac{0}{47}$ )	2.89人 (53人)	1.0% ( $\frac{51}{5,142}$ )	2.78人 (51人)	39.2% ( $\frac{20}{51}$ )

※ ( ) 内は、療養先調整中の人数を含めた場合

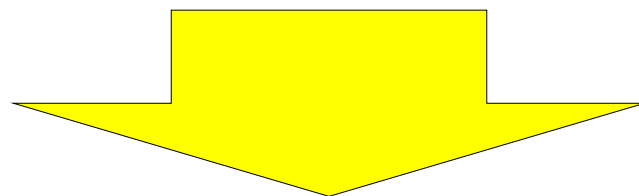




# まん延防止等重点措置の適用要請について

令和4年1月21日 福島県新型コロナウイルス感染症対策本部

南相馬市・いわき市を始めとして感染が急拡大しており、  
更なる感染拡大を防止する必要がある



新型インフルエンザ等対策特別措置法  
第31条の4第6項に基づき、  
国に対し、本県に  
**「まん延防止等重点措置」**  
を適用するよう要請

# 南相馬市における新型コロナウイルス感染症集中対策

令和4年1月19日 福島県新型コロナウイルス感染症対策本部

## 南相馬市民の皆さまへのお願い

■期間 1月21日(金)～  
2月6日(日)

## 不要不急の外出自粛

## 南相馬市の事業者の皆さまへのお願い

■期間 1月21日(金)午後8時～2月7日(月)午前5時

## 午後8時から午前5時までの時間帯の営業自粛

(酒類の提供は午後7時まで)

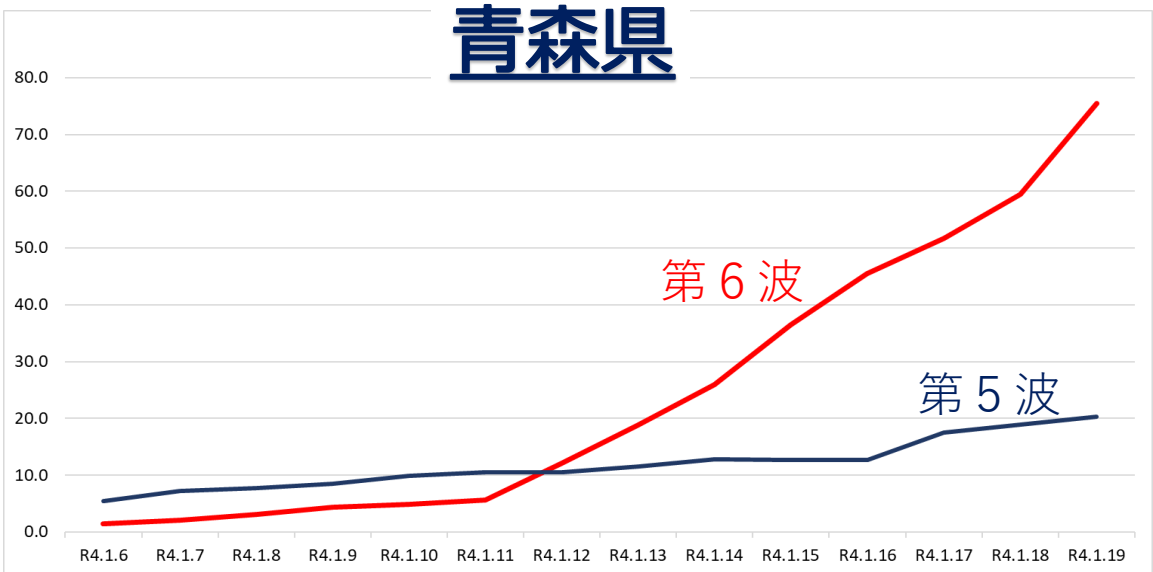
- 対象 食品衛生法に定める飲食店営業許可を受けた次の施設  
・接待を伴う飲食店 ・酒類を提供する飲食店  
※ふくしま感染防止対策認定店、非認定店の区別はありません。  
※ワクチン・検査パッケージ制度による人数制限緩和は適用しません。
- 地域 **南相馬市全域**
- 協力金 時短営業に御協力いただいた場合、**協力金**を支給  
(1日当たり2.5万円～(売上高に応じて))
- 問い合わせ窓口：**福島県時短要請コールセンター**  
電話：**024-521-8562** (受付時間9時～17時)

## その他の対応

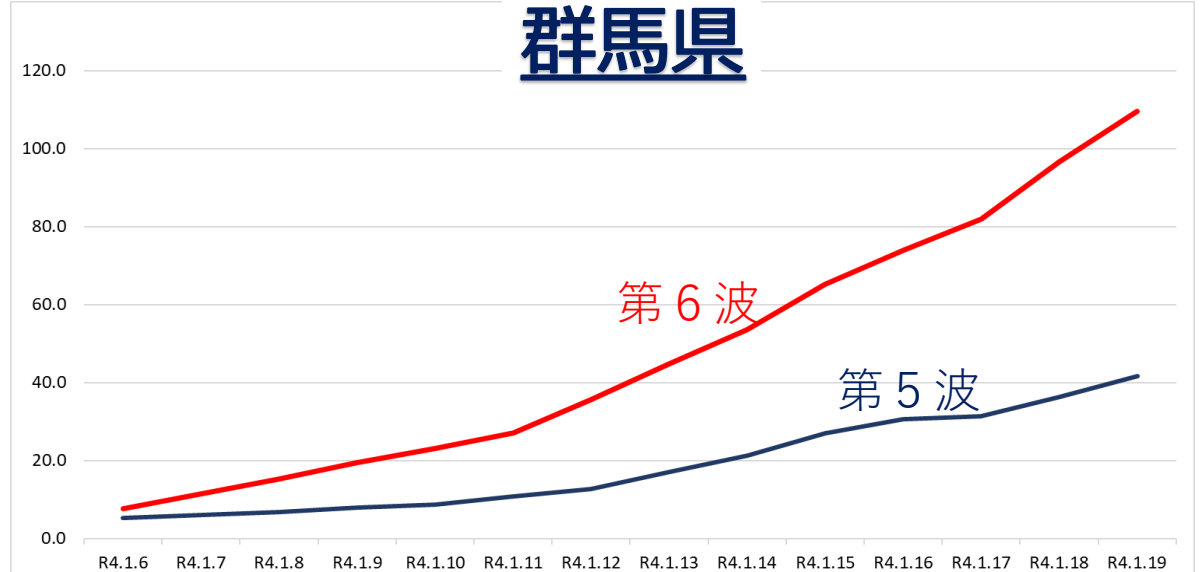
- 専門学校** 感染リスクの高い活動(例：感染防止対策が徹底できないサークル活動、大人数での懇親会など)を控えるよう、学生への注意喚起の徹底をお願いします。
- 小・中・高等学校** 感染リスクの高い学習活動(部活動での実施を含む)や宿泊を伴う学校行事等の停止、他校との合同練習や練習試合の停止など感染防止対策の徹底をお願いします。  
(※小中学校：南相馬市内、高校：双葉郡を除く相双地区)
- 医療機関、高齢者・障がい(児)者・児童施設** 感染防止対策に見落としがないか、改めて確認をお願いします。

# オミクロン株の感染力

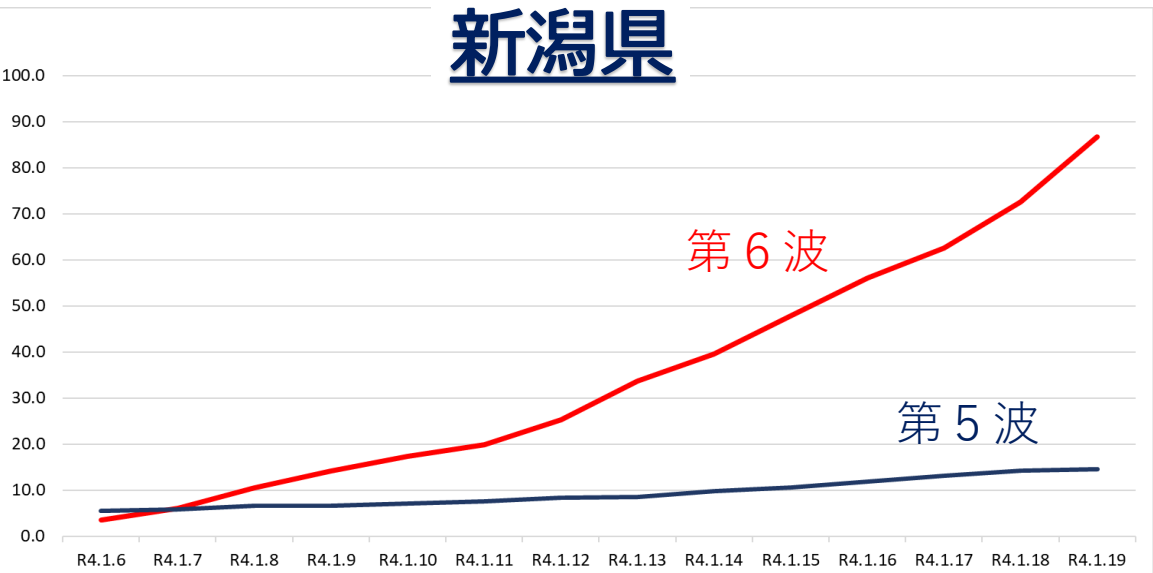
## 青森県



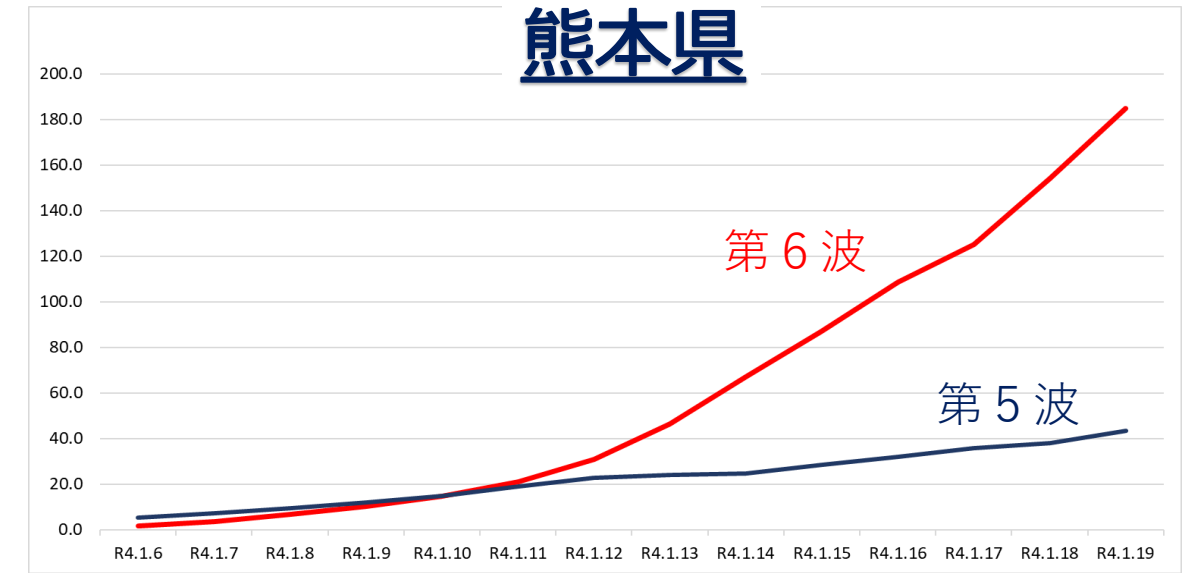
## 群馬県



## 新潟県



## 熊本県



※10万人当たり1週間の新規陽性者数。第6波は1月6日から、第5波は各県5人を超えた日から2週間で比較している。

# 感染力の強いオミクロン株との闘いです

一つの**密**も避けてください

常にチェックを!

**密** 閉

していませんか



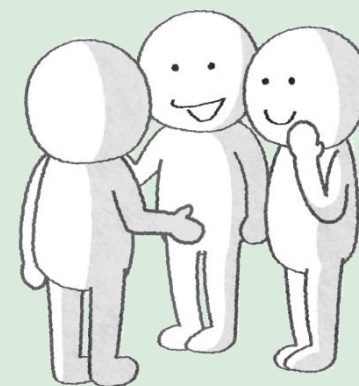
**密** 集

していませんか



**密** 接

していませんか





## レベル2：警戒強化

- 大人数・長時間の飲食は、控えてください



- 県をまたぐ不要不急の移動は、極力控えてください

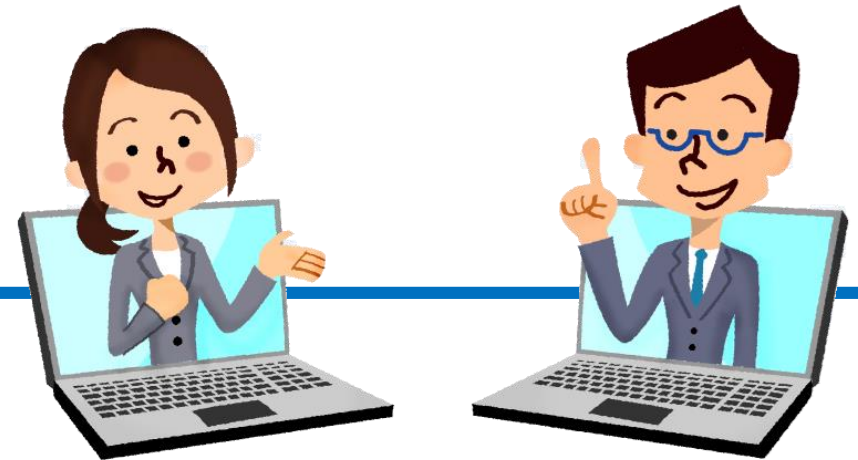
- 混雑した場所や感染リスクが高い場所への外出は避けてください



買い物は、  
店が混まない  
時間に！

## レベル2：警戒強化

事業者の皆様へ



- ローテーション勤務・  
時差出勤・在宅勤務（テレワーク）  
・オンライン会議等の活用
- 業種別ガイドラインの遵守
- BCP = 事業継続計画の再確認や策定



# 県民の皆様へお願い

【感染を拡げないために】

咳、のどの痛み、発熱などの症状がある場合には、

登校・出勤等を控え、

かかりつけ医や診療検査医療機関にご相談ください。

福島県 診療検査医療機関

検索🔍

かかりつけ医がない場合や、相談先が分からない場合は、

受診・相談センターにご相談ください。(TEL0120-567-747)

# 県民の皆様へお願い

【無症状で感染不安を感じる県民の方は】

- ・ 大勢が集まるような**感染リスクが高い場所**に行った
- ・ **久しぶりの人と飲食**等で一緒に過ごした
- ・ 旅行や帰省など、**広域的な移動**をした

などにより、感染の不安を感じる方は、**無料検査**を受けてください。

県内の無料検査実施場所は

福島県 無料検査

検索🔍

# 感染拡大防止のための基本対策

令和3年11月19日改定 福島県新型コロナウイルス感染症対策本部

- 1 一人ひとり **基本的な感染対策**を**徹底**してください。
- 2 **症状がある場合は登校・出勤を控え、早めに受診**してください。
- 3 **飲食時は、感染リスクに十分ご注意ください。**
- 4 **旅行や帰省等、移動する時は、**  
**ご自身の体調管理や、移動先の感染情報把握などを含め、**  
**感染防止対策をお願いします。**
- 5 接種の順番を迎えられた際には、  
**新型コロナワクチンの接種をお願いします。**
- 6 **事業者・施設管理者の方は、感染防止対策を徹底**してください。

〔 イベントは、要件に従った開催にご協力ください。  
詳しくは、<https://www.pref.fukushima.lg.jp/site/covid19-portal/> 〕