

新型コロナウイルス感染症の拡大を防ぐために

# 新しい生活様式

の徹底と継続をお願いします。



新型コロナウイルス感染症の拡大を防ぐためには、今後も長い期間の対策が必要です。そのためには、私たち一人一人がこれまでの日常生活を見直し、上記実践例を参考に「新しい生活様式」を徹底していくことが大切です。



## 県民の皆様へ 感染対策の徹底をお願いします！

～自分自身と大切な人の命を守るために～

### 基本的な感染対策を徹底しましょう！



外出時や会話時はマスクを正しく着用  
※不織布マスク推奨

こまめな手洗い  
・消毒の徹底

窓を開けるなど  
こまめに換気

人との間隔は、できるだけ2m  
(最低1m) 取りましょう

### 県をまたぐ 不要不急の移動は、極力控えてください！



### 発熱や喉の痛みなど症状がある場合は、外出を控えましょう！



医療機関に早めの相談をお願いします！  
かかりつけ医や診療検査医療機関にまずは電話でご相談ください。

かかりつけ医がない場合はこちら  
受診・相談センター(24時間対応)  
0120-567-747

### テレワーク・Web会議の活用を！



### 大人数・長時間の飲食は、控えてください！



参考指標等（医療提供体制等の負荷・感染の状況）

令和4年1月24日現在

※カッコ内は福島県の数値

	医療提供体制等の負荷				感染の状況			
	①病床の逼迫具合				②療養者数 (10万人当たり)	③PCR 陽性率 (1週間)	④新規陽性者数 (10万人当たり) /1週間	⑤感染経路 不明割合 (1週間)
	入院医療		重症者用病床					
確保病床の 使用率	病床数の推計 (3週間後)	入院率	重症者用病床 確保病床の 使用率					
レベル2の 参考基準	20%以上 (147/734床以上)	50%以上 (367/734床以上) <small>(参考)</small>	40%以下 (入院者数/療養者数)	20%以上 (10/47床以上)	20人以上 (367人以上)	5%以上	15人以上 (275人以上)	50%以上 ※ ④が100名 以上の場合
レベル3の 参考基準	50%以上 (367/734床以上)	80%以上 (588/734床以上) <small>(参考)</small>	(25%以下) (入院者数/療養者数) <small>(参考)</small>	50%以上 (24/47床以上)	30人以上 (550人以上)	(10%以上) <small>(参考)</small>	(25人以上) (459人以上) <small>(参考)</small>	(50%以上) ※ ④が100名 以上の場合 <small>(参考)</small>

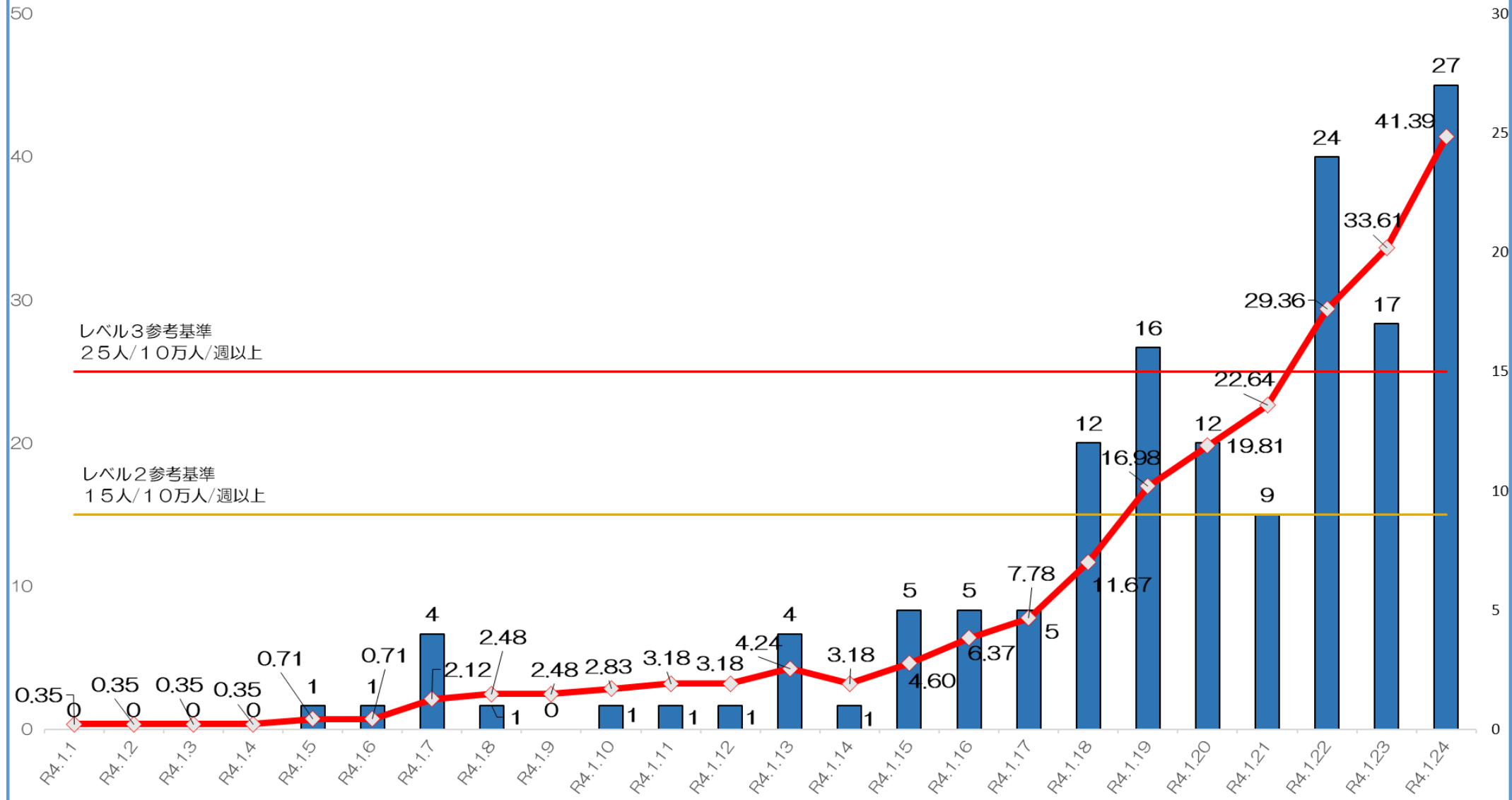
本県の現状 (直近1週間)  (1/18~1/24)	39.1% $\left(\frac{287\text{床}}{734\text{床}}\right)$	<small>(参考) (1月20日現在)</small> 25.9% $\left(\frac{190\text{床}}{734\text{床}}\right)$	28.2% $\left(\frac{287\text{人}}{1,016\text{人}}\right)$	4.3% $\left(\frac{2\text{床}}{47\text{床}}\right)$	55.42人 $\left(1,016\text{人}\right)$	<small>(1月23日現在)</small> 6.2% $\left(\frac{771\text{件}}{12,529\text{件}}\right)$	<small>(参考)</small> 51.06人 $\left(936\text{人}\right)$	<small>(1月23日現在)</small> 45.4% $\left(\frac{350\text{人}}{771\text{人}}\right)$
-------------------------------------	---	--	---	---	--	---	---	---

本県の現状 (先週1週間)  (1/11~1/17)	29.0% $\left(\frac{213\text{床}}{734\text{床}}\right)$	<small>(参考) (1月13日現在)</small> 55.6% $\left(\frac{408\text{床}}{734\text{床}}\right)$	51.3% $\left(\frac{213\text{人}}{415\text{人}}\right)$	2.1% $\left(\frac{1\text{床}}{47\text{床}}\right)$	22.64人 $\left(415\text{人}\right)$	3.8% $\left(\frac{371\text{件}}{9,696\text{件}}\right)$	20.24人 $\left(371\text{人}\right)$	38.8% $\left(\frac{144\text{人}}{371\text{人}}\right)$
-------------------------------------	---	--	---	---	--------------------------------------	--	--------------------------------------	---

本県の現状 (先々週1週間)  (1/4~1/10)	14.6% $\left(\frac{107\text{床}}{734\text{床}}\right)$	80.5% $\left(\frac{591\text{床}}{734\text{床}}\right)$	<small>(参考値)</small> (69.9%) $\left(\frac{107\text{人}}{153\text{人}}\right)$	2.1% $\left(\frac{1\text{床}}{47\text{床}}\right)$	8.35人 $\left(153\text{人}\right)$	2.2% $\left(\frac{154\text{件}}{7,056\text{件}}\right)$	8.40人 $\left(154\text{人}\right)$	39.0% $\left(\frac{60\text{人}}{154\text{人}}\right)$
-------------------------------------	---	---	---	---	-------------------------------------	--	-------------------------------------	--

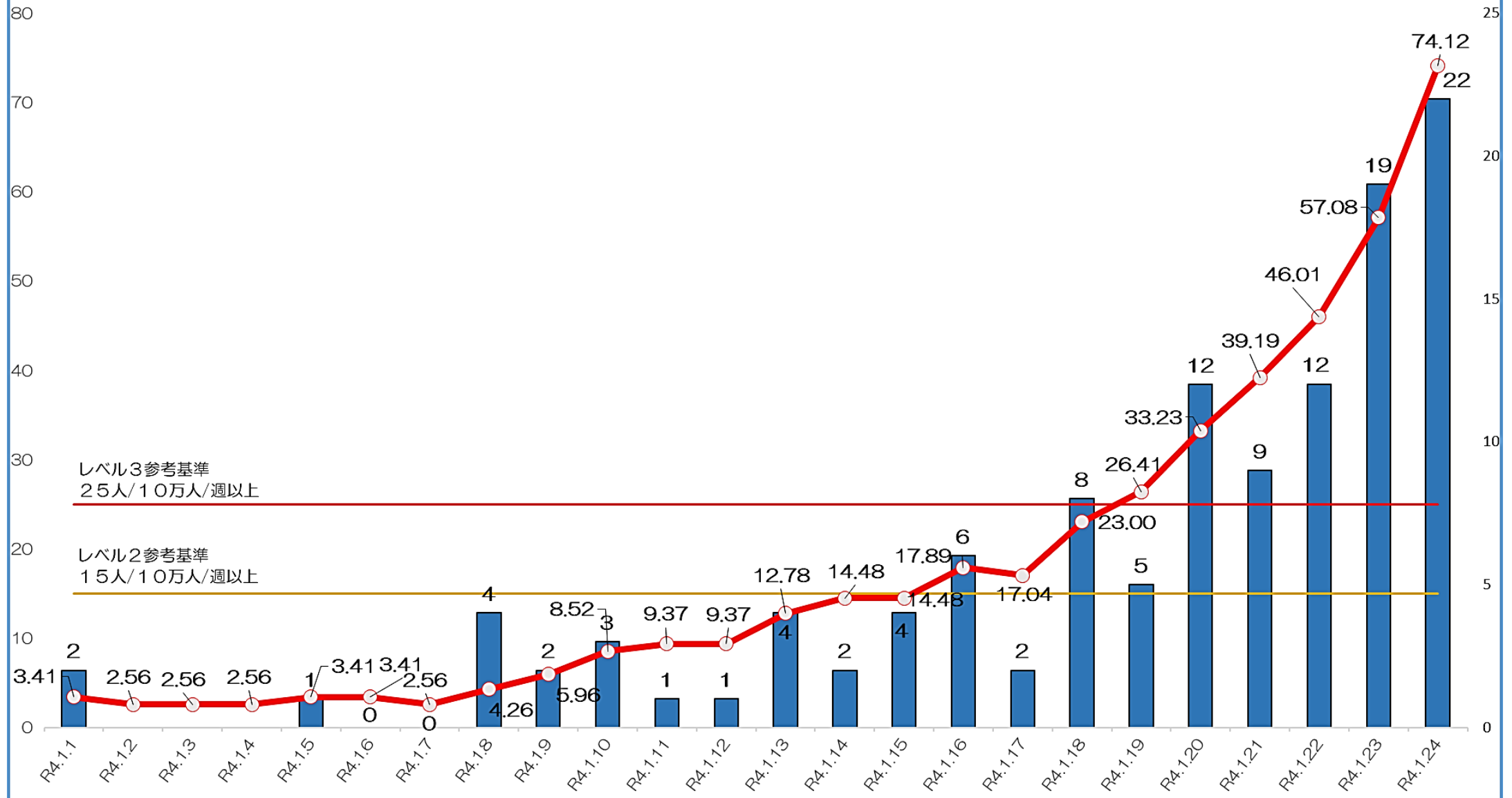
※ ( ) 内は、療養先調整中の人数を含めた場合

(人) **福島市における新規陽性者数及び  
人口10万人当たりの1週間新規陽性者数** (令和4年1月1日～)



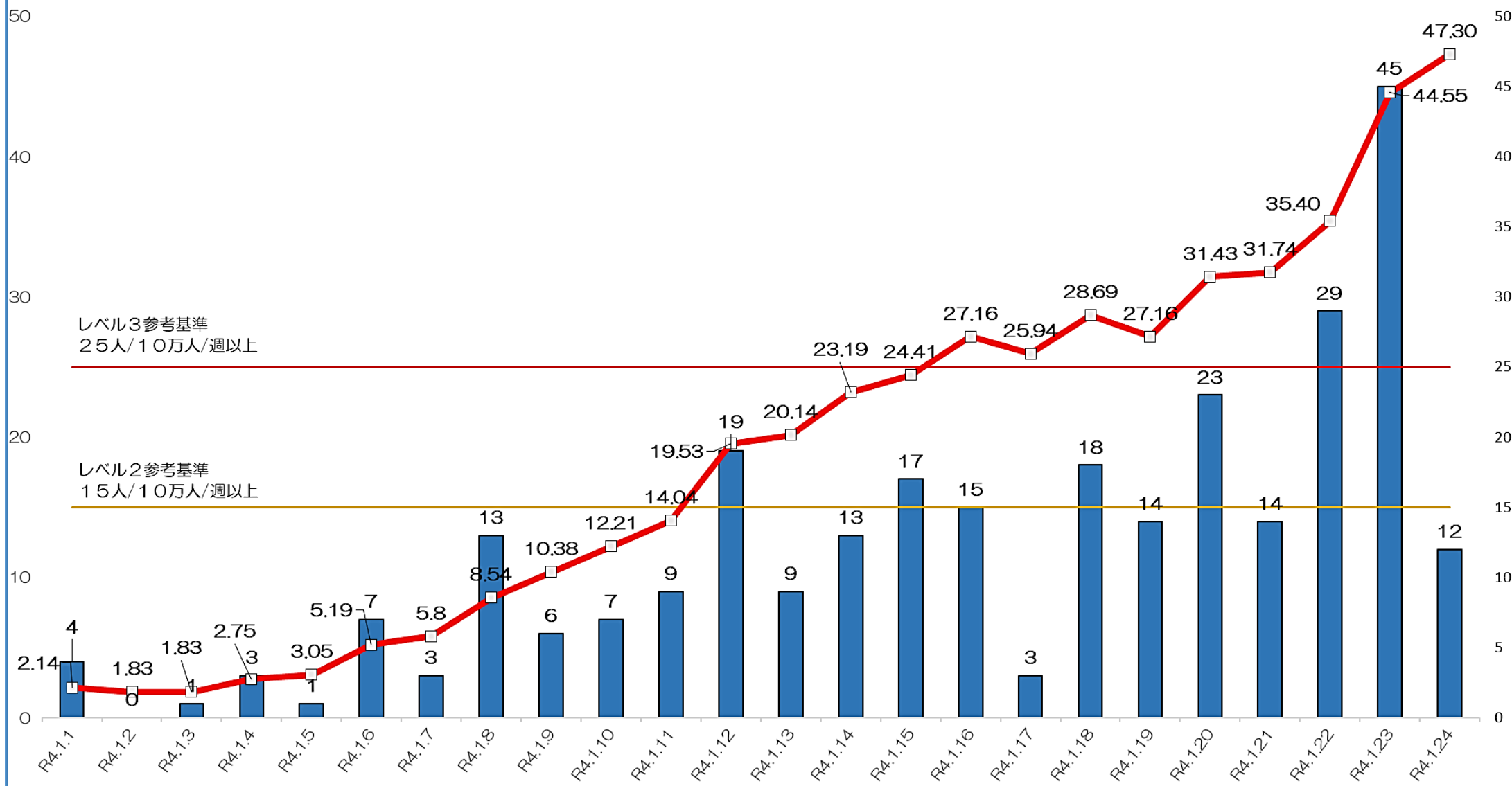
(人)

### 会津若松市における新規陽性者数及び 人口10万人当たりの1週間新規陽性者数 (令和4年1月1日～)



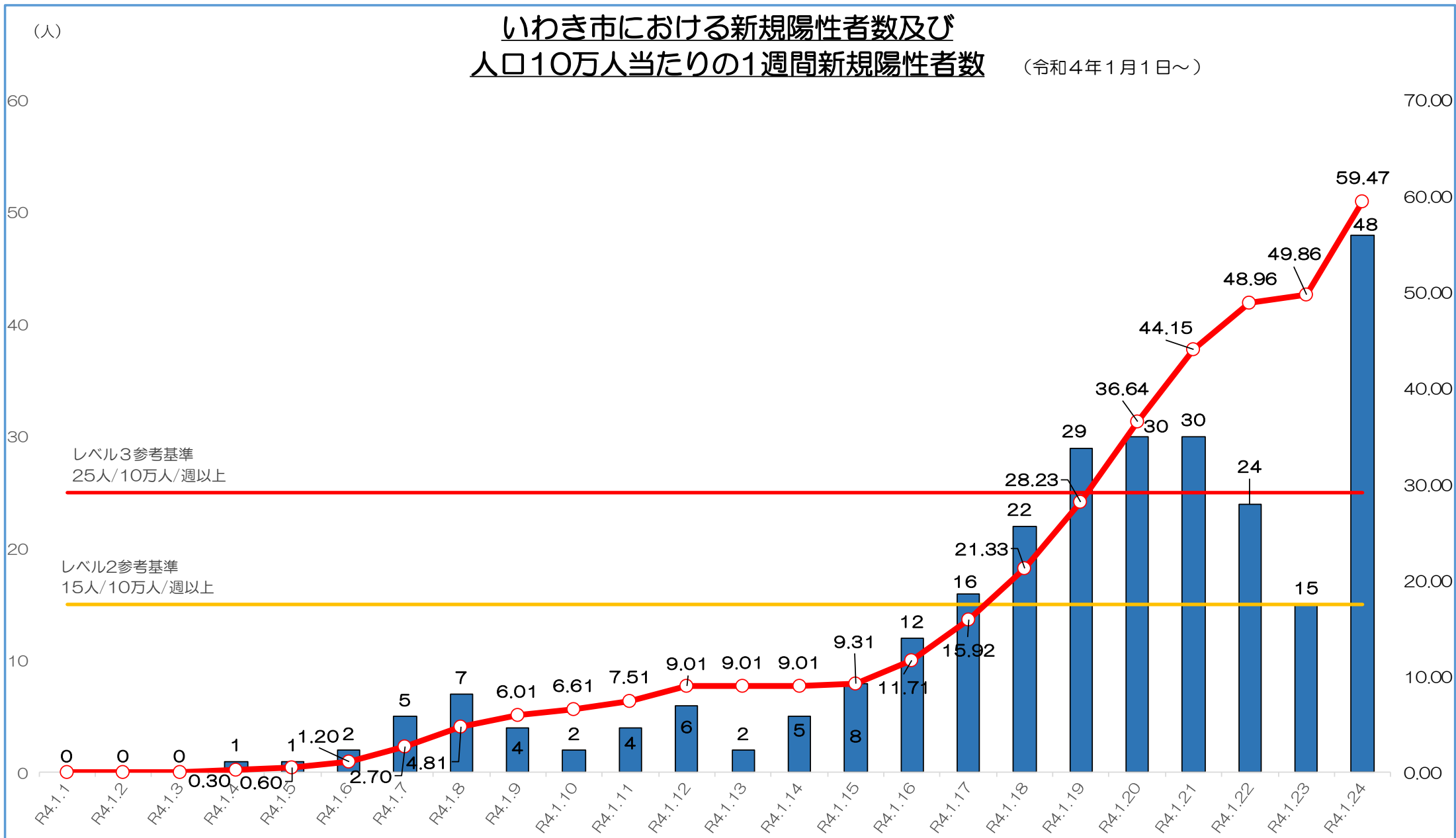
(人)

### 郡山市における新規陽性者数及び 人口10万人当たりの1週間新規陽性者数 (令和4年1月1日～)



# いわき市における新規陽性者数及び 人口10万人当たりの1週間新規陽性者数

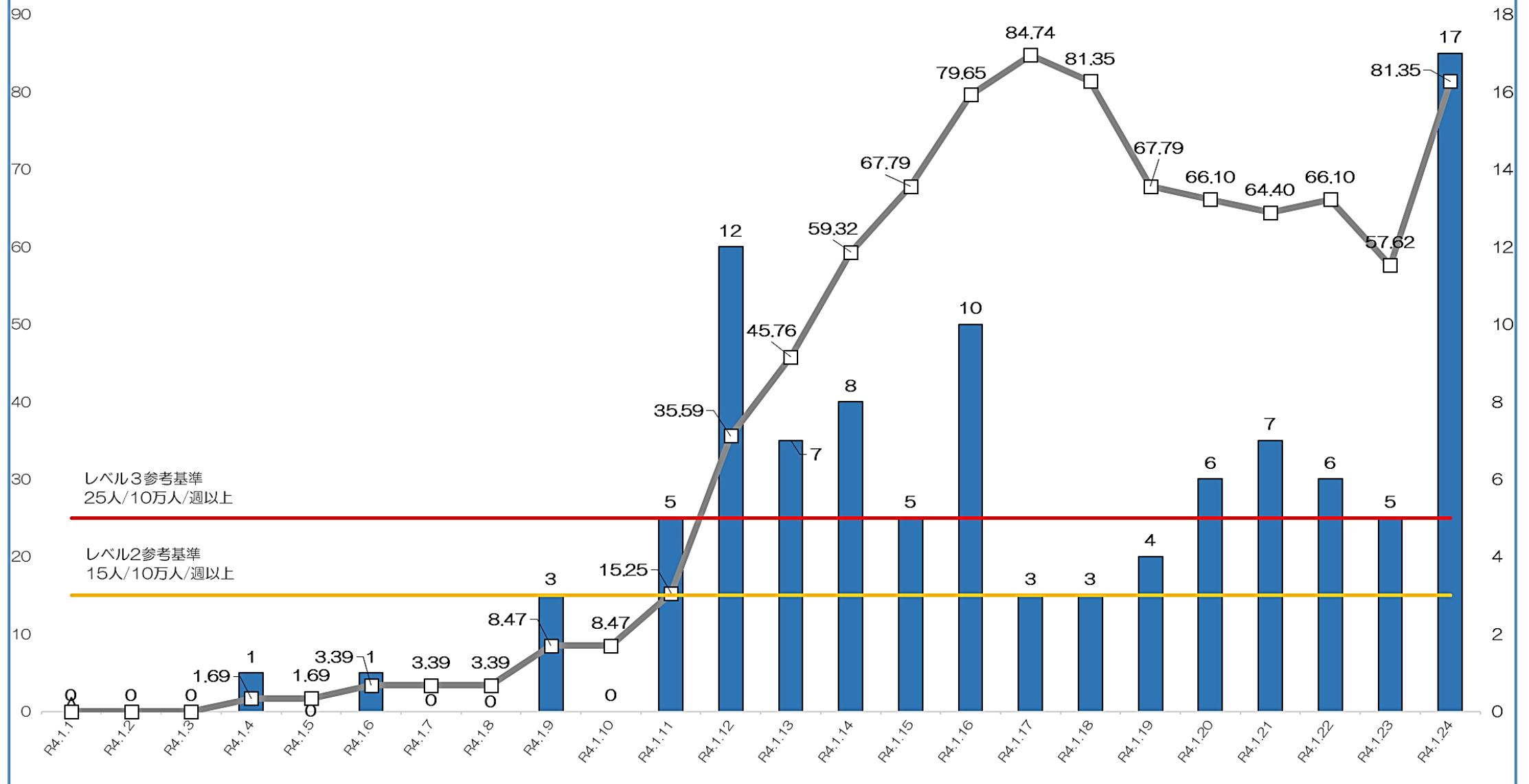
(令和4年1月1日～)



(人)

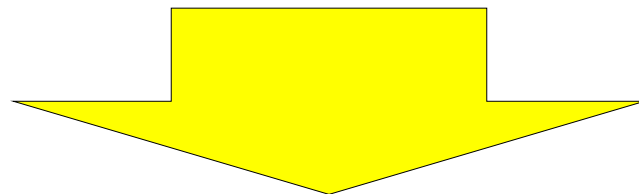
### 南相馬市における新規陽性者数及び 人口10万人当たりの1週間新規陽性者数

(令和4年1月1日～)



# まん延防止等重点措置の適用要請について

福島市・会津若松市・郡山市・いわき市・南相馬市など  
都市部に感染が急拡大しており、  
更なる感染拡大を防止する必要がある



新型インフルエンザ等対策特別措置法  
第31条の4第6項に基づき、  
国に対し、本県に  
「まん延防止等重点措置」  
を適用するよう要請



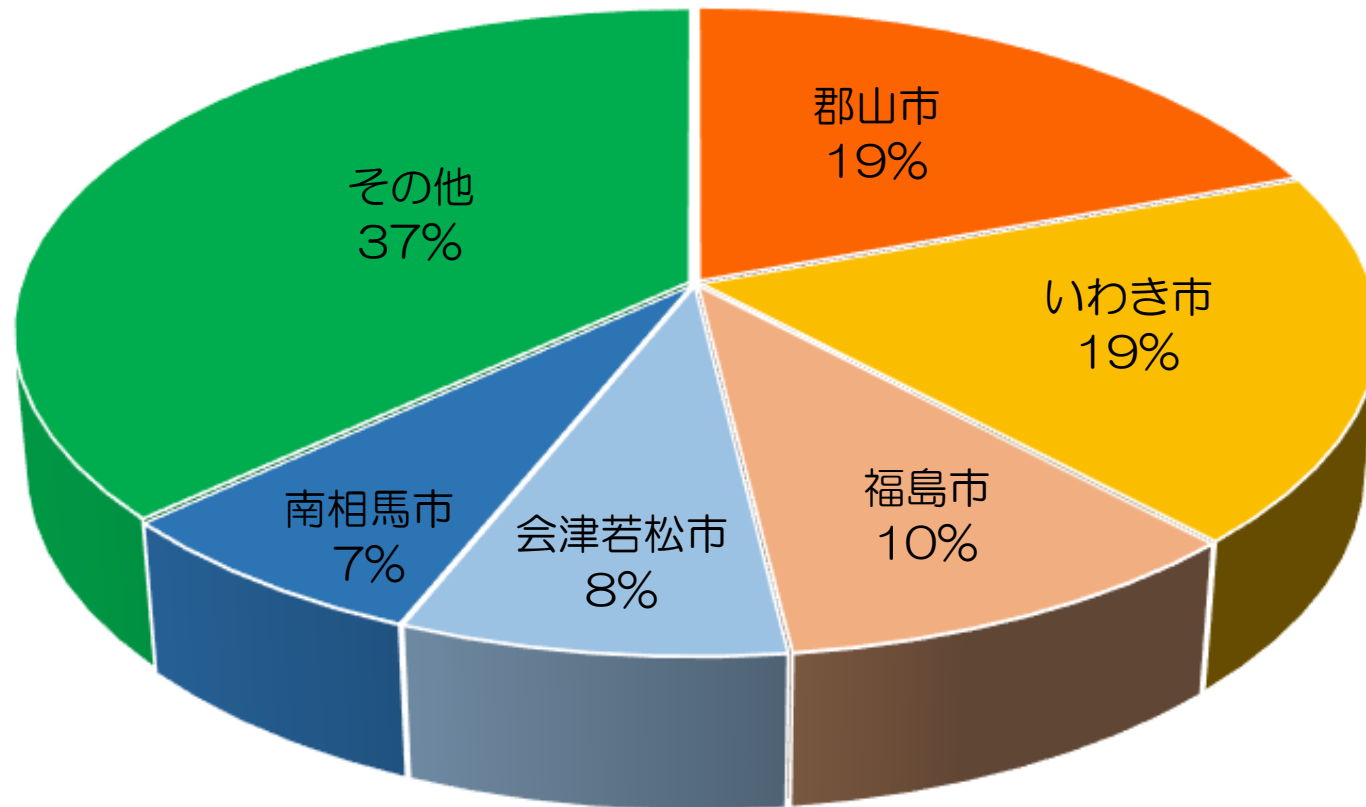
# 福島県まん延防止等重点措置等

区域	福島市、会津若松市、郡山市、いわき市、南相馬市	
期間	令和4年1月27日（木）～2月20日（日）	
県民向け	<ul style="list-style-type: none"> <li>・営業時間短縮の要請時間以降、飲食店にみだりに出入りしないでください。</li> <li>・感染対策が徹底されていない飲食店の利用を自粛してください。</li> <li>・感染リスクの高い行動は控えてください。（例：不要不急の都道府県間の移動、同一グループの同一テーブルでの5人以上の会食等）</li> <li>・基本的な感染対策の徹底をしてください。（例：3密を回避、マスクの着用、こまめな手指消毒や換気など）</li> </ul>	
飲食店等	<b>【認定店】</b> 次の①または②のいずれかとしてください。 ① 営業時間の短縮：5時～21時まで 酒類の提供は20時まで ② 営業時間の短縮：5時～20時まで 酒類提供自粛（終日）	<b>【非認定店】</b> 営業時間の短縮：5時～20時まで 酒類提供自粛（終日）
	<ul style="list-style-type: none"> <li>・営業時間の短縮に応じた場合、協力金を支給 ・同一グループ・同一テーブルでの5人以上の会食を避けてください。</li> <li>・特措法施行令第5条の5各号に規定される感染対策を実施してください。</li> </ul>	
飲食店以外	<b>【対象】</b> 延床面積1,000㎡超の特定大規模施設等 <ul style="list-style-type: none"> <li>・入場者が密集しないよう、入場者の整理誘導・人数管理・人数制限を行ってください。</li> <li>・特措法施行令第5条の5各号に規定される感染対策を実施してください。</li> </ul>	
すべての事業者	<ul style="list-style-type: none"> <li>・職場内の感染防止対策を徹底してください。</li> <li>・ローテーション勤務や時差出勤、テレワーク、オンライン会議等を活用し、人と人との接触機会の低減にご協力ください。</li> </ul>	
イベント (全県対象)	<b>【感染防止安全計画を策定し県の確認を受けた場合】</b> <ul style="list-style-type: none"> <li>・人数上限20,000人かつ収容率100%</li> <li>※「大声なし」の担保が前提</li> </ul>	<b>【左記以外の場合】</b> <ul style="list-style-type: none"> <li>・人数上限5,000人かつ収容率上限50%(大声あり)・100%(大声なし)</li> <li>・主催者等が感染防止策等を記載したチェックリストを作成して公表</li> </ul>
	<ul style="list-style-type: none"> <li>・イベント等の開催に当たっては、業種別ガイドラインを遵守し、感染防止対策を徹底してください。</li> <li>・広域な移動に伴うイベント、または参加者が1,000人を超えるイベントを開催する場合は、県に事前に相談ください。</li> </ul>	
その他の対応	<ul style="list-style-type: none"> <li>○大学・専門学校……感染リスクの高い活動（例：感染防止対策が徹底できないサークル活動、大人数での懇親会など）を控えるよう、学生への注意喚起を徹底してください。</li> <li>○小・中・高等学校……感染リスクの高い学習活動（部活動での実施を含む）や宿泊を伴う学校行事等の停止、他校との合同練習や練習試合の停止など、感染拡大防止対策を徹底してください。</li> <li>○医療機関、高齢者・障がい（児）者・児童施設……感染防止対策に見落としがないか、改めて確認してください。</li> </ul>	

※「ワクチン・検査パッケージ制度」および「対象者全員検査」による制限緩和は行いません。

# 1月（1日～24日）の感染状況

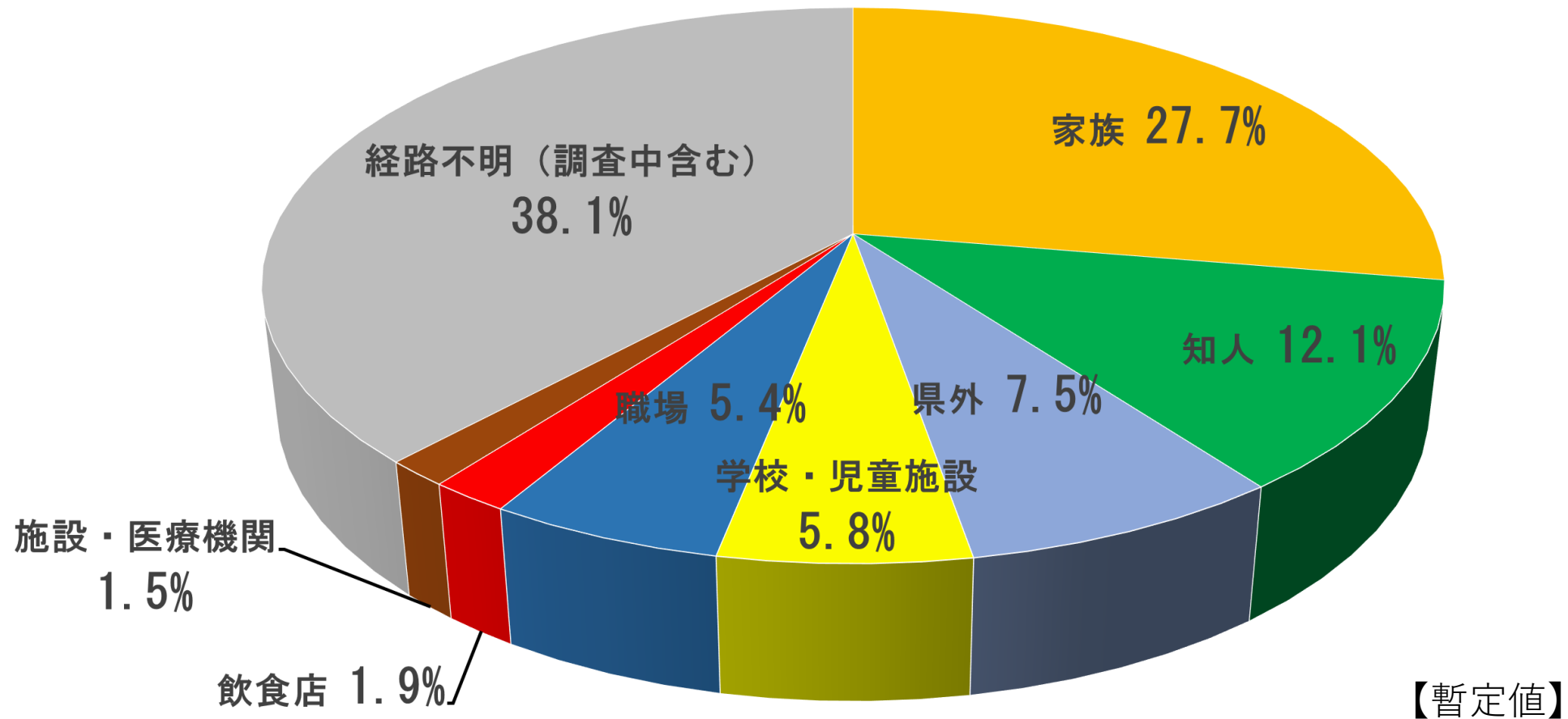
市町村別新規陽性者の割合  
（1月24日までの新規陽性者数合計1,470名）



**福島市・会津若松市・郡山市・いわき市・南相馬市の5市で約63%を占める**

# 推定感染源別割合 (1/1~1/20)

(福島市・会津若松市・郡山市・いわき市・南相馬市の合計)

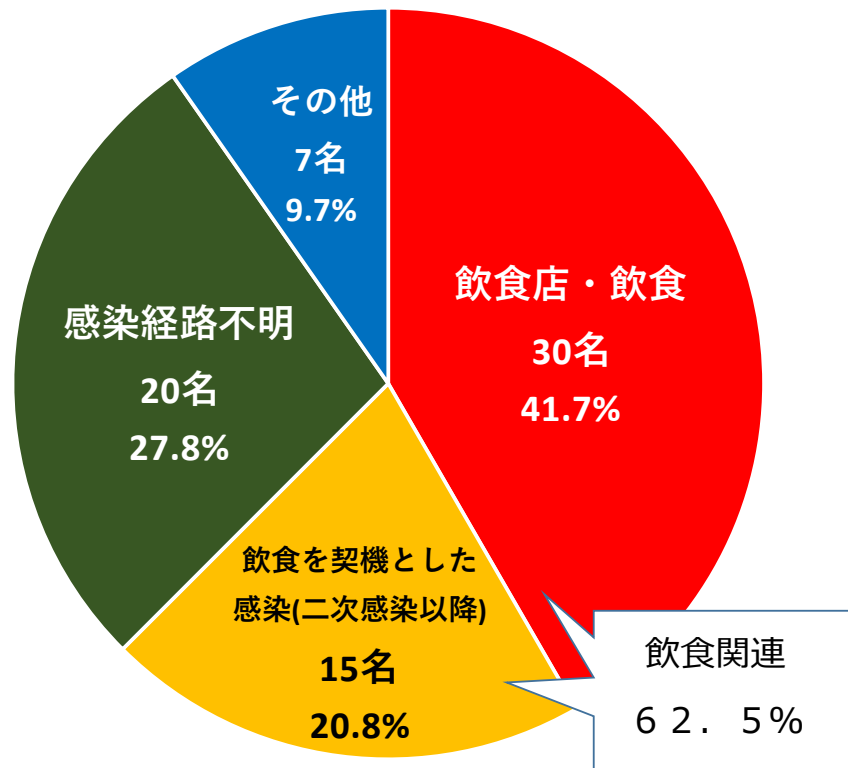


【暫定値】

# これまでの感染源

## 【集中対策決定時(会津若松市R3.5.3~)】

推定感染源別割合 (会津若松市)  
(4月21~29日陽性判明分: 72名)



## 【集中対策決定時(南相馬市R3.7.9~)】

推定感染源別割合 (南相馬市)  
(6月25~7月6日陽性判明分: 40名)

