

新型コロナウイルス感染症の拡大を防ぐために

新しい生活様式

の徹底と継続をお願いします。



新型コロナウイルス感染症の拡大を防ぐためには、今後も長い期間の対策が必要です。そのためには、私たち一人一人がこれまでの日常生活を見直し、上記実践例を参考に「新しい生活様式」を徹底していくことが大切です。



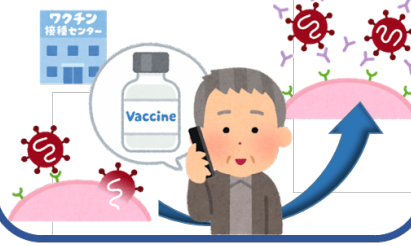
～自分自身と大切な人の命を守るために～

福島県非常事態宣言・福島県まん延防止等重点措置

基本的な感染対策を徹底しましょう！



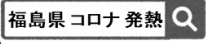
健康上の問題がなければ、**ワクチン**を接種して免疫を獲得しましょう！



発熱や喉の痛みなど**症状がある場合は、外出を控えましょう！**



発熱など**症状がある場合は、かかりつけ医**または**コロナ診療検査医療機関にまずは電話でご相談ください。**



テレワーク・Web会議の活用を！



5人以上・長時間の飲食は、控えてください！



令和4年3月1日現在

※カッコ内は福島県の数値

参考指標等（医療提供体制等の負荷・感染の状況）

	医療提供体制等の負荷				感染の状況			
	①病床の逼迫具合				②療養者数 (10万人当たり)	③PCR 陽性率 (1週間)	④新規陽性者数 (10万人当たり) /1週間	⑤感染経路 不明割合 (1週間)
	入院医療		重症者用病床					
確保病床の 使用率	病床数の推計 (3週間後)	入院率	重症者用病床 確保病床の 使用率					
レベル2の 参考基準	20%以上 (149/743床以上)	50%以上 (372/743床以上)	40%以下 (入院者数/療養者数)	20%以上 (10/47床以上)	20人以上 (367人以上)	5%以上	15人以上 (275人以上)	50%以上 ※ ④が100名 以上の場合
レベル3の 参考基準	50%以上 (372/743床以上)	80%以上 (595/743床以上)	(25%以下) (入院者数/療養者数)	50%以上 (24/47床以上)	30人以上 (550人以上)	(10%以上)	(25人以上) (459人以上)	(50%以上) ※ ④が100名 以上の場合
本県の現状 (直近1週間) (2/23~3/1)	45.2% ($\frac{336}{743}$ 床)	(参考) (2月24日現在) 14.5% ($\frac{108}{743}$ 床)	(参考) 12.2% ($\frac{336}{2,745}$ 人)	10.6% ($\frac{5}{47}$ 床)	149.74人 (2,745人)	(参考) 10.2% ($\frac{2,040}{19,971}$ 件)	(参考) 116.03人 (2,127人)	59.3% ($\frac{1,262}{2,127}$ 人)
本県の現状 (先週1週間) (2/16~2/22)	49.0% ($\frac{364}{743}$ 床)	(参考) (2月17日現在) 16.8% ($\frac{125}{743}$ 床)	(参考) 12.0% ($\frac{364}{3,040}$ 人)	12.8% ($\frac{6}{47}$ 床)	165.83人 (3,040人)	(参考) 10.7% ($\frac{2,022}{18,837}$ 件)	(参考) 118.27人 (2,168人)	59.5% ($\frac{1,291}{2,168}$ 人)
本県の現状 (先週1週間) (2/9~2/15)	48.3% ($\frac{359}{743}$ 床)	(参考) (2月9日現在) 31.6% ($\frac{235}{743}$ 床)	(参考) 10.0% ($\frac{359}{3,599}$ 人)	8.5% ($\frac{4}{47}$ 床)	196.33人 (3,599人)	(参考) 14.3% ($\frac{2,541}{17,721}$ 件)	(参考) 146.58人 (2,687人)	53.3% ($\frac{1,431}{2,687}$ 人)

12月以降の病床使用率及び入院患者数の状況

入院患者
実人数

400

レベル3参考基準
確保病床使用率
50%以上

※折線グラフ（緑）は、
当該日の病床（入院患者）
使用率（%）

250

200

レベル2参考基準
確保病床使用率
20%以上

100

50

0

60.0%

50.0%

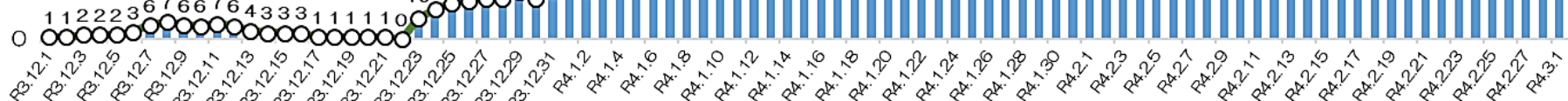
40.0%

30.0%

20.0%

10.0%

0.0%



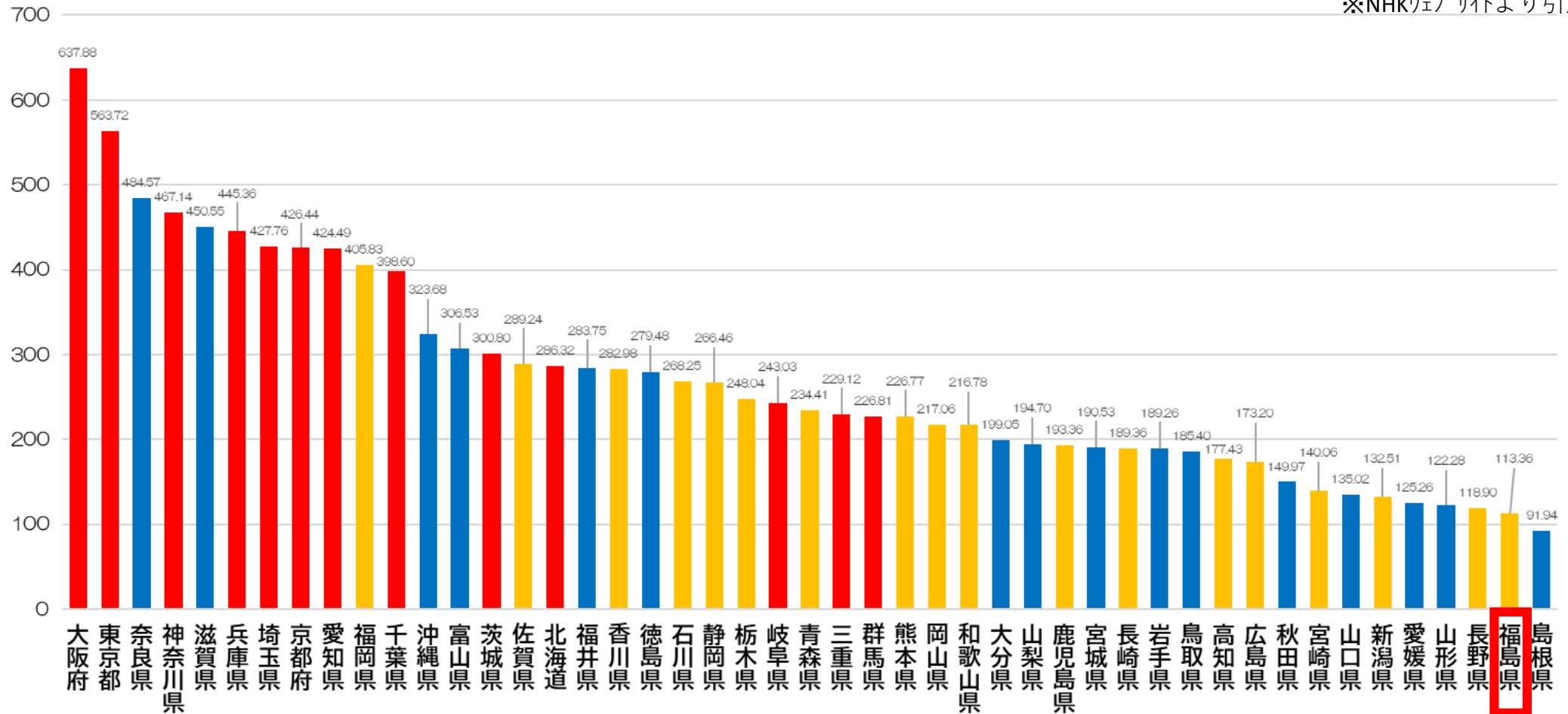
3/1
45.2%

都道府県別人口10万人当たり1週間の新規陽性者数

3/1公表分 (2/22~2/28)

- まん延防止等重点措置実施
- 延長予定 (報道情報を含む)
- その他の県

※NHKウェブサイトより引用



(人)

福島市・郡山市・いわき市・会津若松市・南相馬市における 人口10万人当たりの1週間新規陽性者数

(令和4年1月1日～)

