

	受診者 (人) ア	結果確定数 (人) イ 進捗状況 イ/ア (%)	判定区分別人数(人)				結節(人)		嚢胞(人)	
			判定区分別割合(%)				結節の割合(%)		嚢胞の割合(%)	
			A		B	C	5.1mm 以上	5.0mm 以下	20.1mm 以上	20.0mm 以下
			A1	A2						
いわき市	45,860	45,133 98.4	19,754 43.8	24,998 55.4	381 0.8	0 0.0	380 0.8	246 0.5	1 0.0	25,095 55.6
須賀川市	10,783	10,449 96.9	4,689 44.9	5,679 54.3	81 0.8	0 0.0	81 0.8	46 0.4	0 0.0	5,704 54.6
相馬市	4,808	4,776 99.3	2,261 47.3	2,474 51.8	41 0.9	0 0.0	41 0.9	43 0.9	0 0.0	2,483 52.0
鏡石町	1,842	1,793 97.3	840 46.8	946 52.8	7 0.4	0 0.0	7 0.4	5 0.3	0 0.0	947 52.8
新地町	1,038	1,038 100.0	466 44.9	565 54.4	7 0.7	0 0.0	7 0.7	4 0.4	0 0.0	569 54.8
中島村	717	711 99.2	320 45.0	389 54.7	2 0.3	0 0.0	2 0.3	7 1.0	0 0.0	387 54.4
矢吹町	2,229	1,567 70.3	651 41.5	909 58.0	7 0.4	0 0.0	7 0.4	2 0.1	0 0.0	910 58.1
石川町	1,966	1,801 91.6	825 45.8	968 53.7	8 0.4	0 0.0	8 0.4	8 0.4	0 0.0	970 53.9
矢祭町	733	574 78.3	203 35.4	371 64.6	0 0.0	0 0.0	0 0.0	2 0.3	0 0.0	369 64.3
浅川町	992	983 99.1	411 41.8	560 57.0	12 1.2	0 0.0	12 1.2	8 0.8	0 0.0	567 57.7
平田村	760	558 73.4	264 47.3	290 52.0	4 0.7	0 0.0	4 0.7	2 0.4	0 0.0	293 52.5
棚倉町	2,101	1,866 88.8	747 40.0	1,097 58.8	22 1.2	0 0.0	22 1.2	9 0.5	0 0.0	1,107 59.3
埴町	1,103	913 82.8	310 34.0	599 65.6	4 0.4	0 0.0	4 0.4	6 0.7	0 0.0	600 65.7
鮫川村	481	477 99.2	220 46.1	254 53.2	3 0.6	0 0.0	3 0.6	4 0.8	0 0.0	254 53.2
小野町	1,125	199 17.7	72 36.2	124 62.3	3 1.5	0 0.0	3 1.5	2 1.0	0 0.0	125 62.8
玉川村	919	348 37.9	143 41.1	202 58.0	3 0.9	0 0.0	3 0.9	2 0.6	0 0.0	204 58.6
古殿町	732	459 62.7	223 48.6	230 50.1	6 1.3	0 0.0	6 1.3	2 0.4	0 0.0	235 51.2
その他25年度 対象市町村※2	10,365	21 0.2	8 38.1	13 61.9	0 0.0	0 0.0	0 0.0	0 0.0	0 0.0	13 61.9
小計	88,554	73,666 83.2	32,407 44.0	40,668 55.2	591 0.8	0 0.0	590 0.8	398 0.5	1 0.0	40,832 55.4
合計	269,354	254,280 94.4	134,805 53.0	117,679 46.3	1,795 0.7	1 0.0	1,778 0.7	1,355 0.5	11 0.0	117,876 46.4

※2 今後検査結果の発送を予定している会津地域 17 市町村。

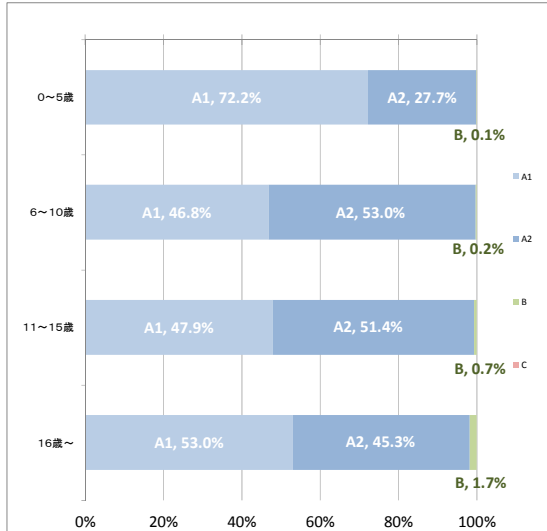
資料 4

1 検査結果確定者の年齢及び性別

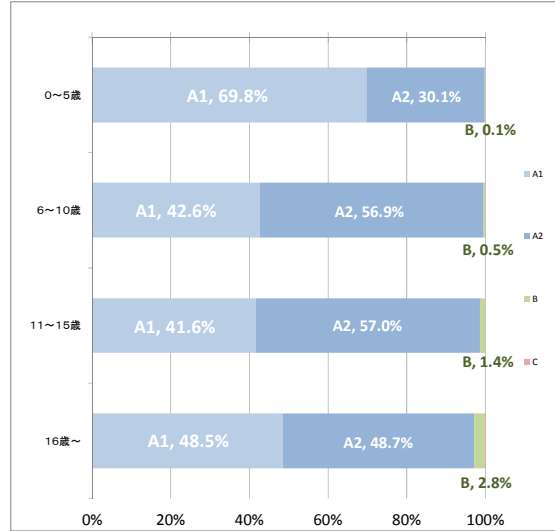
(単位 人)
平成25年12月31日現在(11月15日検査分まで結果確定)

判定・性別 年齢区分	A						B			C			合計		
	A1			A2			男性	女性	計	男性	女性	計	男性	女性	計
	男性	女性	計	男性	女性	計									
0～5歳	27,103	24,911	52,014	10,411	10,754	21,165	31	44	75	0	0	0	37,545	35,709	73,254
6～10歳	18,753	16,158	34,911	21,212	21,577	42,789	95	177	272	0	0	0	40,060	37,912	77,972
11～15歳	17,705	15,156	32,861	19,012	20,744	39,756	257	514	771	0	0	0	36,974	36,414	73,388
16歳～	7,402	7,617	15,019	6,324	7,645	13,969	231	446	677	0	1	1	13,957	15,709	29,666
合計	70,963	63,842	134,805	56,959	60,720	117,679	614	1,181	1,795	0	1	1	128,536	125,744	254,280

年齢階層別判定区分の分布【男性】



年齢階層別判定区分の分布【女性】



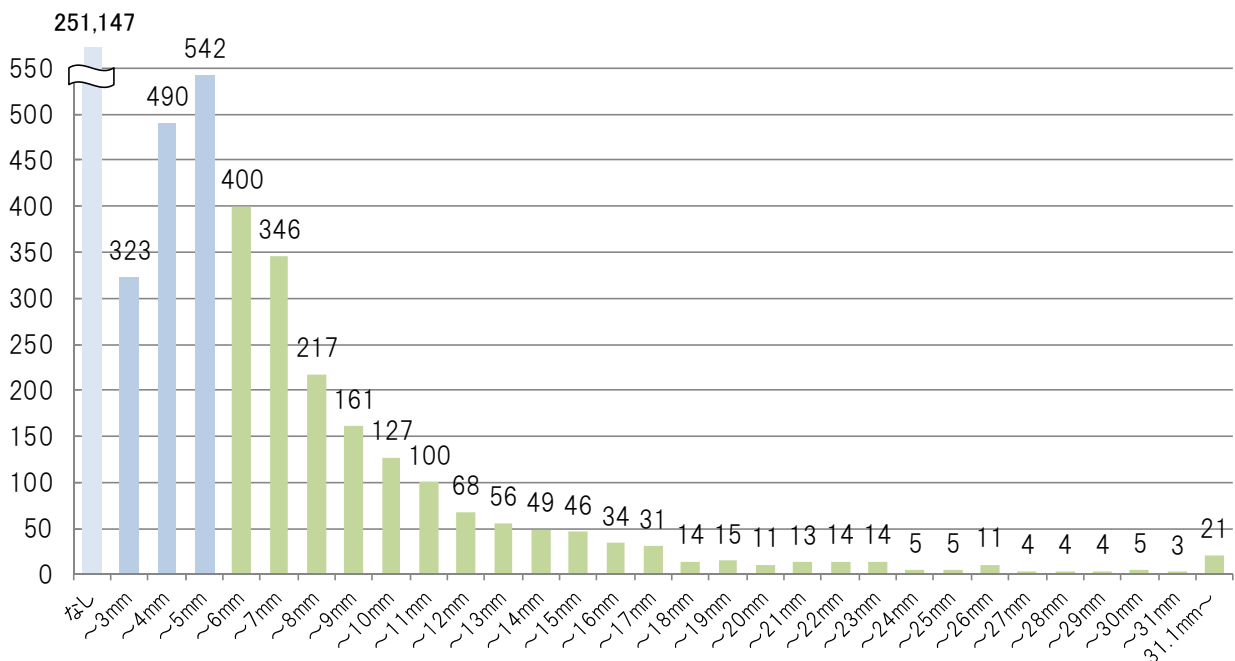
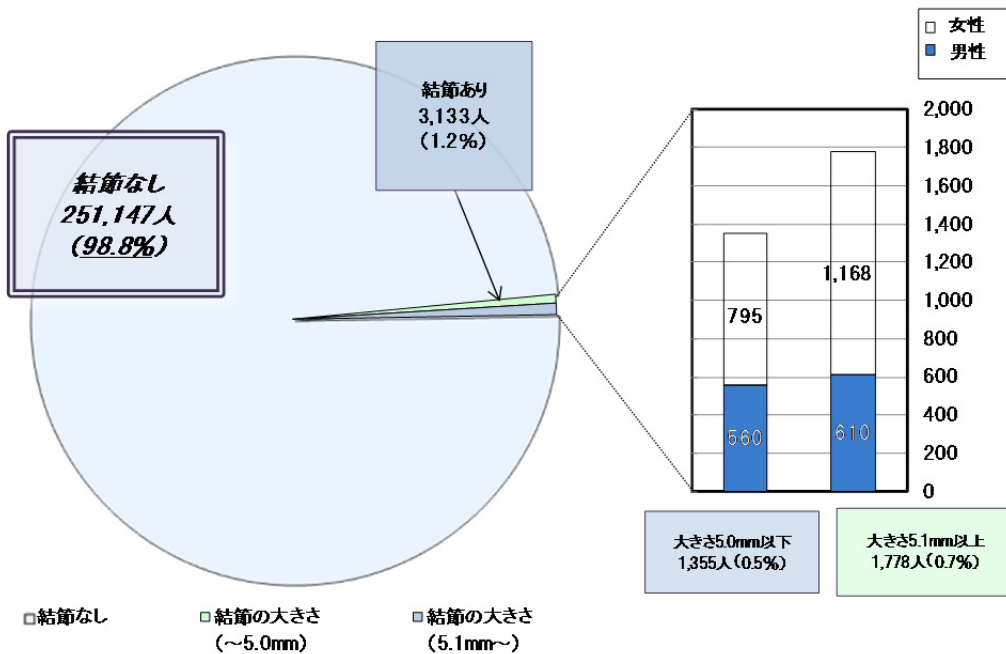
- 小数点第一位で表示されている割合のものは、四捨五入の関係で合計が100%にならない場合がある。
- 年齢は平成23年3月11日時点のもの。

2 結節の有無及び大きさ

(単位 人)

平成25年12月31日現在(11月15日検査分まで結果確定)

結節の有無・大きさ	全体		判定区分	割合
	男	女		
なし	251,147	127,367	A1	98.8%
～3.0mm	323	153	A2	0.5%
3.1～5.0mm	1,032	407		
5.1～10.0mm	1,251	454	B	0.7%
10.1～15.0mm	319	93		
15.1～20.0mm	105	31		
20.1～25.0mm	51	16		
25.1mm～	52	16		
計	254,280	128,537		

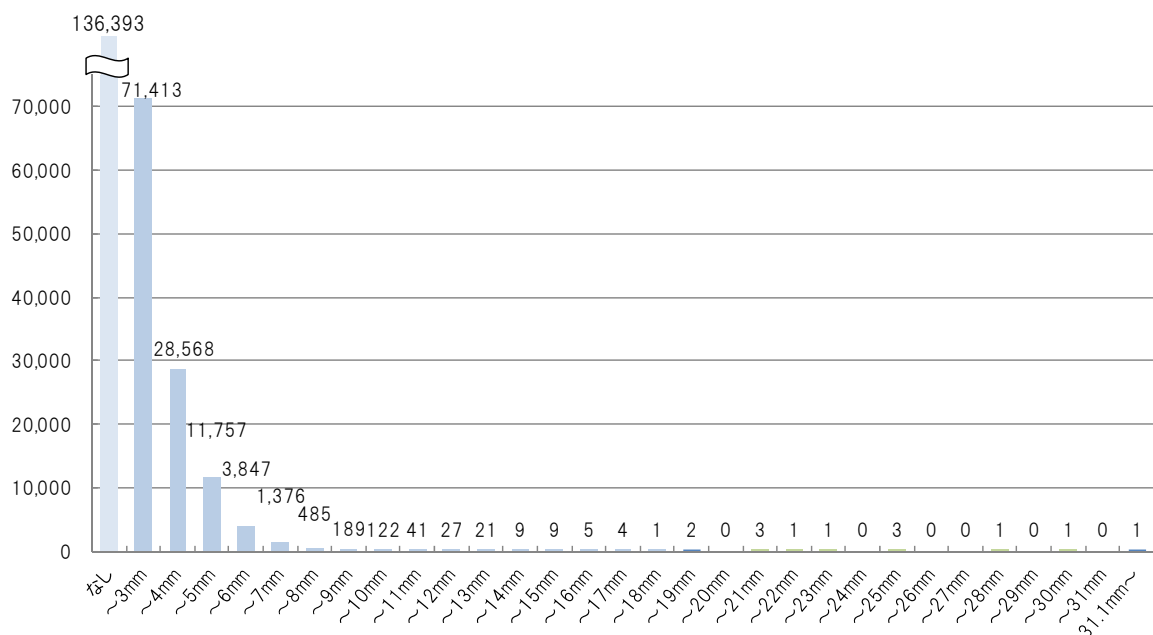
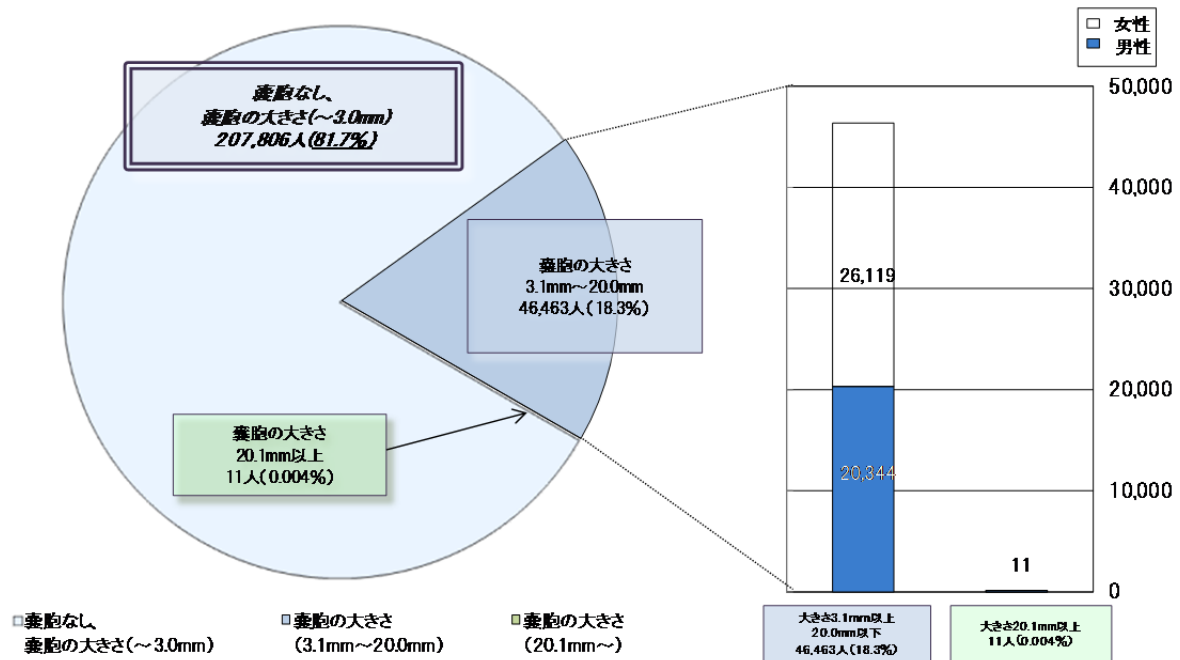


3 嚢胞の有無及び大きさ

(単位 人)

平成25年12月31日現在(11月15日検査分まで結果確定)

嚢胞の有無・大きさ	全体			判定区分	割合
	男	女			
なし	136,393	71,578	64,815	A1(53.6%)	81.7%
～3.0mm	71,413	36,613	34,800	A2(46.4%)	
3.1～5.0mm	40,325	18,160	22,165		
5.1～10.0mm	6,019	2,148	3,871		
10.1～15.0mm	107	36	71		
15.1～20.0mm	12	0	12	B(0.004%)	0.004%
20.1～25.0mm	8	1	7		
25.1mm～	3	1	2		
計	254,280	128,537	125,743		



資料5

市町村別二次検査実施状況

進捗状況

平成25年12月31日現在

市町村名	一次検査 受診者数 (人) ア	二次検査 対象者数 (人) イ 率 イ/ア%	二次検査受診者数 (人)					結果確定数 (人)					二次検査 実施者数 (のべ人数)			
			計 ウ 受診率 ウ/イ%	ウのうち 0-5歳		ウのうち 6-10歳		ウのうち 11-15歳		ウのうち 16-18歳		計 ク※1 率 ク/ク%		次回検査		通常診療等 サのうち 細胞診受診者 シ 率 シ/サ%
				エ 率 エ/ウ%	オ 率 オ/ウ%	カ 率 カ/ウ%	キ 率 キ/ウ%	A1 率 ケ/ク%	A2 率 コ/ク%	サ※3 率 サ/ク%						
											エ			オ	カ	

平成23年度実施対象市町村

川俣町	2,237	8 0.4	8 100.0	0 0.0	1 12.5	3 37.5	4 50.0	7 87.5	1 14.3	0 0.0	6 85.7	5 83.3	24
浪江町	3,223	25 0.8	23 92.0	1 4.3	3 13.0	7 30.4	12 52.2	23 100.0	1 4.3	4 17.4	18 78.3	12 66.7	57
飯館村	941	6 0.6	6 100.0	0 0.0	2 33.3	1 16.7	3 50.0	6 100.0	0 0.0	3 50.0	3 100.0	3 100.0	16
南相馬市	10,657	52 0.5	48 92.3	6 12.5	5 10.4	16 33.3	21 43.8	48 100.0	4 8.3	11 22.9	33 68.8	19 57.6	112
伊達市	10,639	50 0.5	45 90.0	0 0.0	3 6.7	16 35.6	26 57.8	45 100.0	4 8.9	8 17.8	33 73.3	24 72.7	119
田村市	6,373	33 0.5	26 78.8	1 3.8	3 11.5	14 53.8	8 30.8	24 92.3	0 0.0	3 12.5	21 87.5	13 61.9	64
広野町	810	4 0.5	3 75.0	0 0.0	1 33.3	0 0.0	2 66.7	3 100.0	1 33.3	2 66.7	0 0.0	0 0.0	6
楢葉町	1,112	6 0.5	5 83.3	1 20.0	0 0.0	1 20.0	3 60.0	5 100.0	0 0.0	2 40.0	3 60.0	1 33.3	11
富岡町	2,221	12 0.5	11 91.7	0 0.0	1 9.1	5 45.5	5 45.5	10 90.9	0 0.0	2 20.0	8 80.0	7 87.5	26
川内村	275	4 1.5	4 100.0	0 0.0	1 25.0	0 0.0	3 75.0	4 100.0	0 0.0	1 25.0	3 75.0	2 66.7	11
大熊町	1,934	14 0.7	10 71.4	0 0.0	1 10.0	5 50.0	4 40.0	9 90.0	1 11.1	4 44.4	4 44.4	1 25.0	22
双葉町	924	3 0.3	2 66.7	0 0.0	0 0.0	1 50.0	1 50.0	2 100.0	0 0.0	0 0.0	2 100.0	2 100.0	4
葛尾村	181	1 0.6	1 100.0	0 0.0	1 100.0	0 0.0	0 0.0	1 100.0	0 0.0	1 100.0	0 0.0	0 0.0	2
その他※1	34	0 0.0	0 0.0	0 0.0	0 0.0	0 0.0	0 0.0	0 0.0	0 0.0	0 0.0	0 0.0	0 0.0	0
23年度計	41,561	218 0.5	192 88.1	9 4.7	22 11.5	69 35.9	92 47.9	187 97.4	12 6.4	41 21.9	134 71.7	89 66.4	474

平成24年度県内実施対象市町村

福島市	47,068	275 0.6	257 93.5	5 1.9	27 10.5	104 40.5	121 47.1	247 96.1	12 4.9	61 24.7	174 70.4	87 50.0	622
二本松市	8,711	53 0.6	49 92.5	0 0.0	4 8.2	25 51.0	20 40.8	45 91.8	2 4.4	6 13.3	37 82.2	22 59.5	122
本宮市	5,199	28 0.5	26 92.9	1 3.8	2 7.7	14 53.8	9 34.6	25 96.2	0 0.0	8 32.0	17 68.0	7 41.2	61
大玉村	1,359	7 0.5	7 100.0	0 0.0	0 0.0	4 57.1	3 42.9	7 100.0	0 0.0	1 14.3	6 85.7	4 66.7	18
郡山市	54,120	472 0.9	401 85.0	15 3.7	63 15.7	176 43.9	147 36.7	374 93.3	20 5.3	112 29.9	242 64.7	96 39.7	878
桑折町	1,806	12 0.7	10 83.3	1 10.0	2 20.0	3 30.0	4 40.0	10 100.0	0 0.0	2 20.0	8 80.0	2 25.0	22
国見町	1,372	15 1.1	13 86.7	2 15.4	2 15.4	2 15.4	7 53.8	12 92.3	1 8.3	1 8.3	10 83.3	4 40.0	35
天栄村	867	6 0.7	5 83.3	1 20.0	2 40.0	1 20.0	1 20.0	5 100.0	1 20.0	2 40.0	2 40.0	0 0.0	13
白河市	11,104	64 0.6	57 89.1	2 3.5	10 17.5	28 49.1	17 29.8	56 98.2	6 10.7	13 23.2	37 66.1	13 35.1	160
西郷村	3,631	30 0.8	25 83.3	2 8.0	5 20.0	9 36.0	9 36.0	24 96.0	2 8.3	7 29.2	15 62.5	4 26.7	58
泉崎村	1,154	5 0.4	5 100.0	0 0.0	2 40.0	0 0.0	3 60.0	5 100.0	1 20.0	2 40.0	2 40.0	1 50.0	14
三春町	2,507	17 0.7	15 88.2	0 0.0	0 0.0	8 53.3	7 46.7	14 93.3	4 28.6	2 14.3	8 57.1	3 37.5	31
いわき市	341	3 0.9	2 66.7	0 0.0	0 0.0	2 100.0	0 0.0	2 100.0	1 50.0	0 0.0	1 50.0	0 0.0	4
24年度計	139,239	987 0.7	872 88.3	29 3.3	119 13.6	376 43.1	348 39.9	826 94.7	50 6.1	217 26.3	559 67.7	243 43.5	2,038

※1 国が指定した避難区域等の13市町村以外で、学校等で検査を受けた人数。

- 小数点第一位で表示されている割合のものは、四捨五入の関係で合計が100%にならない場合がある。
- 年齢は平成23年3月11日時点のもの。
- 対象者のうち、在籍している学校で検査を受診した方などについては一部、学校等の所在市町村に含め、集計している。そのような対象者については、先行検査終了後に震災時市町村に再集計する。

進捗状況

平成25年12月31日現在

市町村名	一次検査 受診者数 (人) ア	二次検査 対象者数 (人) イ 率 イ/ア%	計 ウ 受診率 ウ/イ%	二次検査受診者数 (人)				結果確定数 (人)					二次検査 実施者数 (のべ人数)
				ウのうち 0-5歳 エ 率 エ/ウ%	ウのうち 6-10歳 オ 率 オ/ウ%	ウのうち 11-15歳 カ 率 カ/ウ%	ウのうち 16-18歳 キ 率 キ/ウ%	次回検査		通常診療等 サ※3 率 サ/ク%	サのうち 細胞診受診者 シ 率 シ/サ%		
								ク※1 率 ク/ウ%	A1 ケ※2 率 ケ/ク%			A2 コ※2 率 コ/ク%	

平成25年度県内実施対象市町村

いわき市	45,860	381 0.8	292 76.6	18 6.2	55 18.8	150 51.4	69 23.6	221 75.7	11 5.0	88 39.8	122 55.2	26 21.3	549
須賀川市	10,783	81 0.8	75 92.6	5 6.7	16 21.3	37 49.3	17 22.7	62 82.7	7 11.3	27 43.5	28 45.2	4 14.3	145
相馬市	4,808	41 0.9	37 90.2	2 5.4	8 21.6	18 48.6	9 24.3	35 94.6	3 8.6	15 42.9	17 48.6	3 17.6	77
鏡石町	1,842	7 0.4	6 85.7	0 0.0	4 66.7	2 33.3	0 0.0	5 83.3	0 0.0	0 0.0	5 100.0	1 20.0	12
新地町	1,038	7 0.7	7 100.0	0 0.0	3 42.9	3 42.9	1 14.3	6 85.7	0 0.0	0 0.0	6 100.0	3 50.0	16
中島村	717	2 0.3	0 0.0	0 0.0	0 0.0	0 0.0	0 0.0	0 0.0	0 0.0	0 0.0	0 0.0	0 0.0	0
矢吹町	2,229	7 0.3	1 14.3	0 0.0	0 0.0	0 0.0	1 100.0	0 0.0	0 0.0	0 0.0	0 0.0	0 0.0	1
石川町	1,966	8 0.4	0 0.0	0 0.0	0 0.0	0 0.0	0 0.0	0 0.0	0 0.0	0 0.0	0 0.0	0 0.0	0
矢祭町	733	0 0.0	0 0.0	0 0.0	0 0.0	0 0.0	0 0.0	0 0.0	0 0.0	0 0.0	0 0.0	0 0.0	0
浅川町	992	12 1.2	3 25.0	0 0.0	0 0.0	1 33.3	2 66.7	0 0.0	0 0.0	0 0.0	0 0.0	0 0.0	3
平田村	760	4 0.5	4 100.0	0 0.0	4 100.0	0 0.0	0 0.0	0 0.0	0 0.0	0 0.0	0 0.0	0 0.0	4
棚倉町	2,101	22 1.0	0 0.0	0 0.0	0 0.0	0 0.0	0 0.0	0 0.0	0 0.0	0 0.0	0 0.0	0 0.0	0
塙町	1,103	4 0.4	0 0.0	0 0.0	0 0.0	0 0.0	0 0.0	0 0.0	0 0.0	0 0.0	0 0.0	0 0.0	0
鮫川村	481	3 0.6	0 0.0	0 0.0	0 0.0	0 0.0	0 0.0	0 0.0	0 0.0	0 0.0	0 0.0	0 0.0	0
小野町	1,125	3 0.3	0 0.0	0 0.0	0 0.0	0 0.0	0 0.0	0 0.0	0 0.0	0 0.0	0 0.0	0 0.0	0
玉川村	919	3 0.3	0 0.0	0 0.0	0 0.0	0 0.0	0 0.0	0 0.0	0 0.0	0 0.0	0 0.0	0 0.0	0
古殿町	732	6 0.8	1 16.7	0 0.0	0 0.0	0 0.0	1 100.0	0 0.0	0 0.0	0 0.0	0 0.0	0 0.0	1
その他25年度 対象市町村※2	10,365	0 0.0	0 0.0	0 0.0	0 0.0	0 0.0	0 0.0	0 0.0	0 0.0	0 0.0	0 0.0	0 0.0	0
25年度計	88,554	591 0.7	426 72.1	25 5.9	90 21.1	211 49.5	100 23.5	329 77.2	21 6.4	130 39.5	178 54.1	37 20.8	808

平成23～25年度実施対象市町村合計

合計	269,354	1,796 0.7	1,490 83.0	63 4.2	231 15.5	656 44.0	540 36.2	1,342 90.1	83 6.2	388 28.9	871 64.9	369 42.4	3,320
----	---------	--------------	---------------	-----------	-------------	-------------	-------------	---------------	-----------	-------------	-------------	-------------	-------

※2 今後二次検査を予定している会津地域 17 市町村。