

福島県感染症発生動向調査 月報

Infectious Diseases Monthly Report FUKUSHIMA

2022年5月号

令和4年5月25日発行

目次

STD 疾患

- ・性器クラミジア感染症 2～3
- ・性器ヘルペスウイルス感染症 4～5
- ・尖圭コンジローマ 6～7
- ・淋菌感染症 8～9

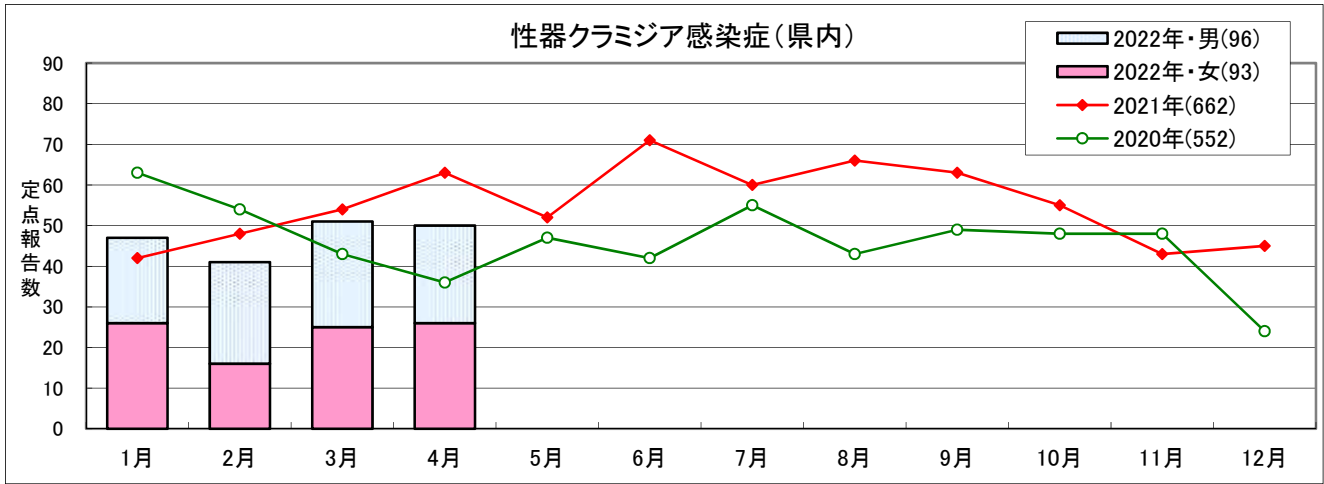
薬剤耐性菌感染症

- ・メチシリン耐性黄色ブドウ球菌感染症 10～11
- ・ペニシリン耐性肺炎球菌感染症 12～13
- ・薬剤耐性緑膿菌感染症 14～15

福島県衛生研究所感染症情報センター

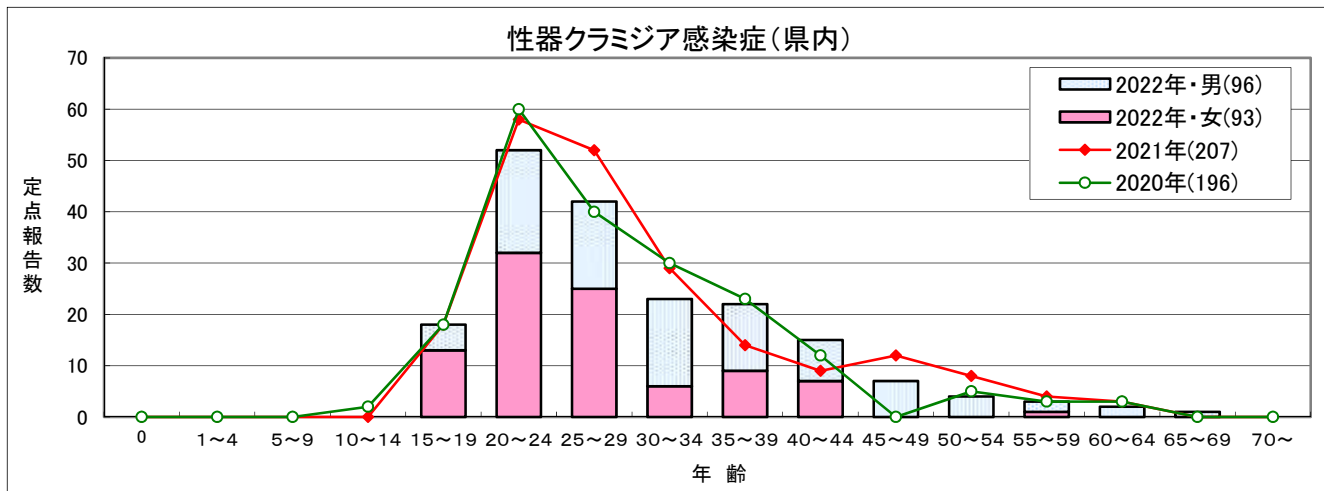
Mail : eiseikenkyuu@pref.fukushima.lg.jp

性器クラミジア感染症

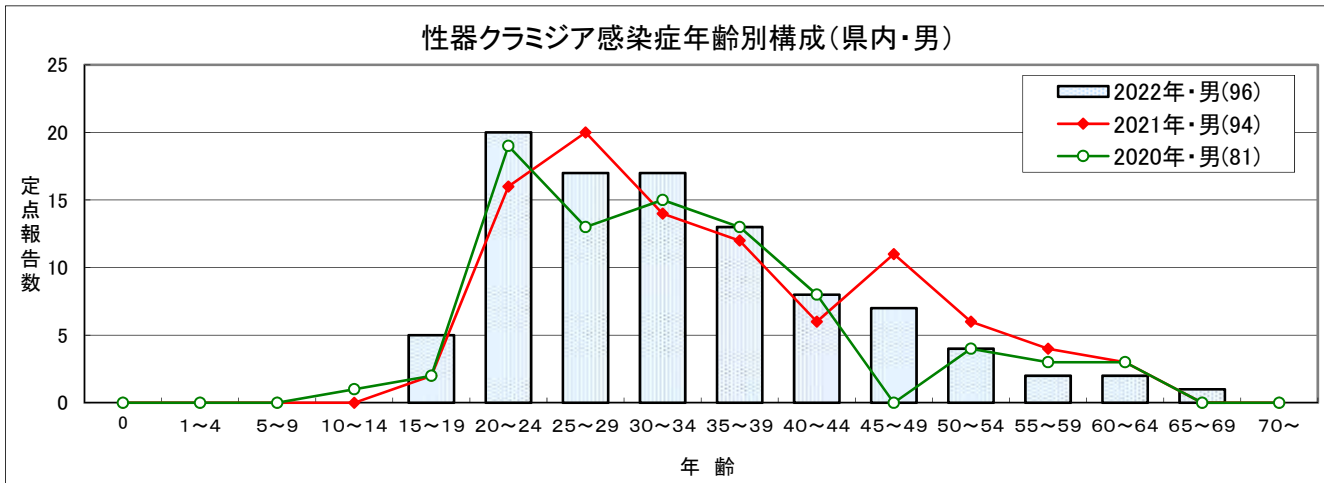


	1月	2月	3月	4月	5月	6月	7月	8月	9月	10月	11月	12月	累計
2022年・男(96)	21	25	26	24	-	-	-	-	-	-	-	-	96
2022年・女(93)	26	16	25	26	-	-	-	-	-	-	-	-	93
2022年(189)	47	41	51	50	-	-	-	-	-	-	-	-	189
2021年(662)	42	48	54	63	52	71	60	66	63	55	43	45	662
2020年(552)	63	54	43	36	47	42	55	43	49	48	48	24	552

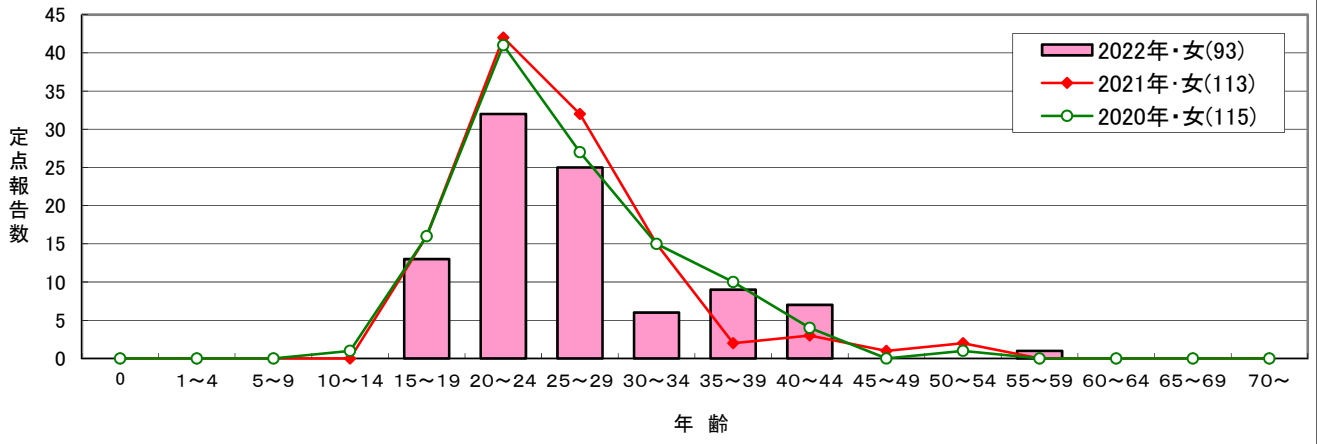
2020~2022年 県内の年齢別構成(1月~4月)



2020~2022年 男女別年齢別構成の比較(1月~4月)

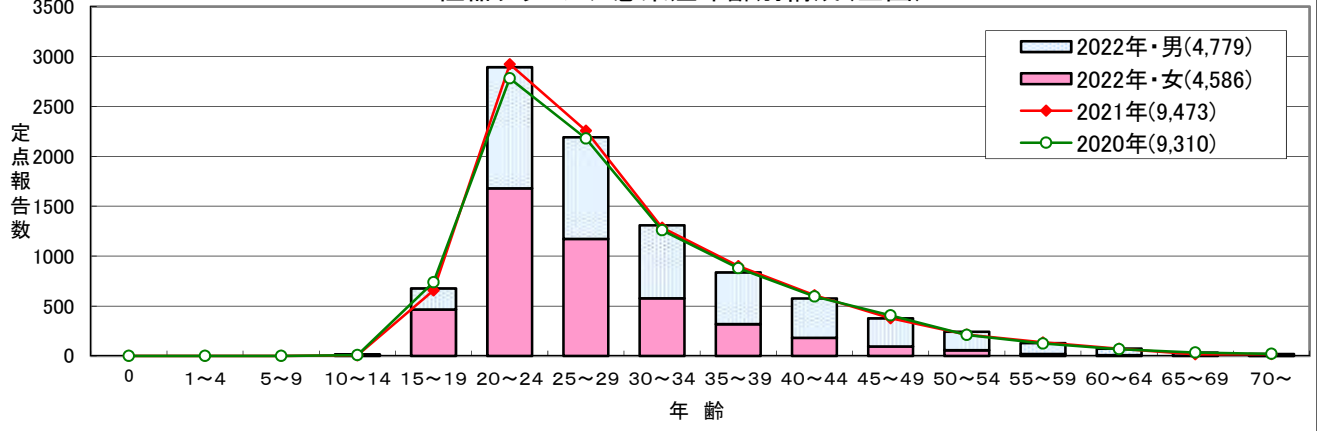


性器クラミジア感染症年齢別構成(県内・女)



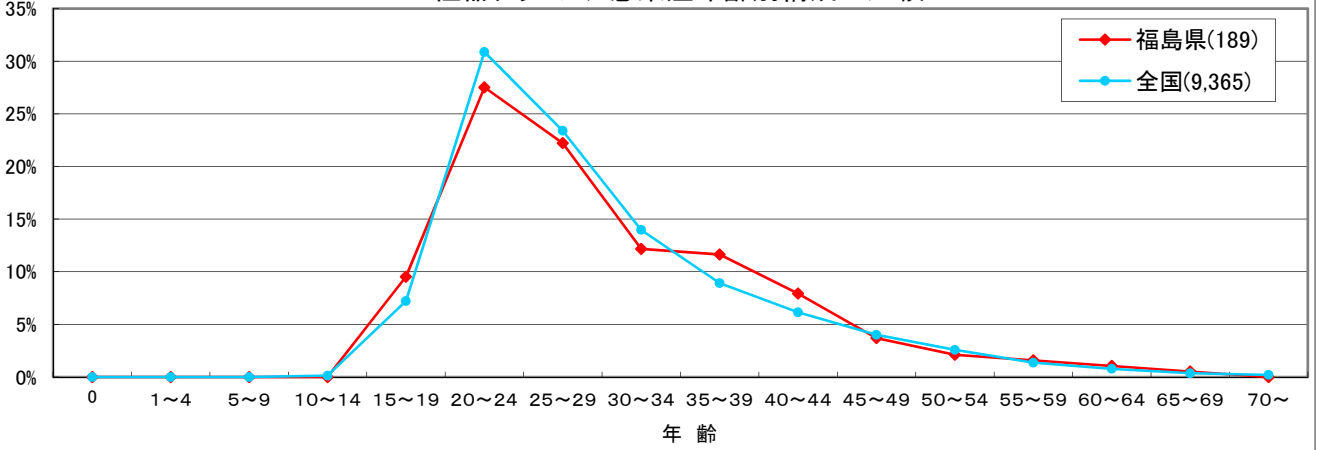
2020~2022年 全国の年齢別構成(1月~4月)

性器クラミジア感染症年齢別構成(全国)

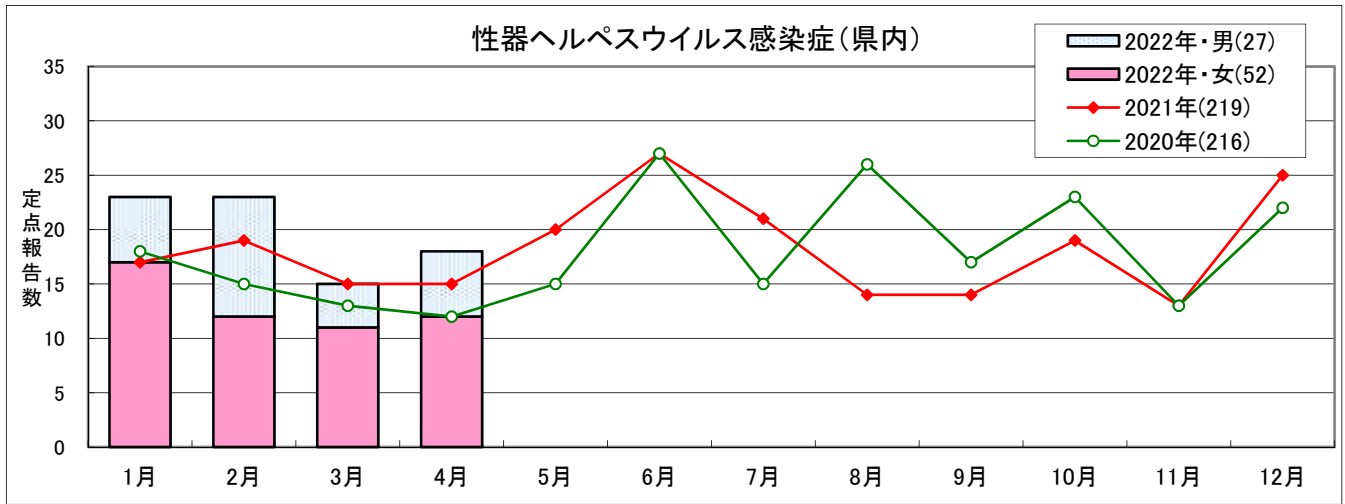


2022年 年齢別構成の比較(1月~4月)

性器クラミジア感染症年齢別構成の比較

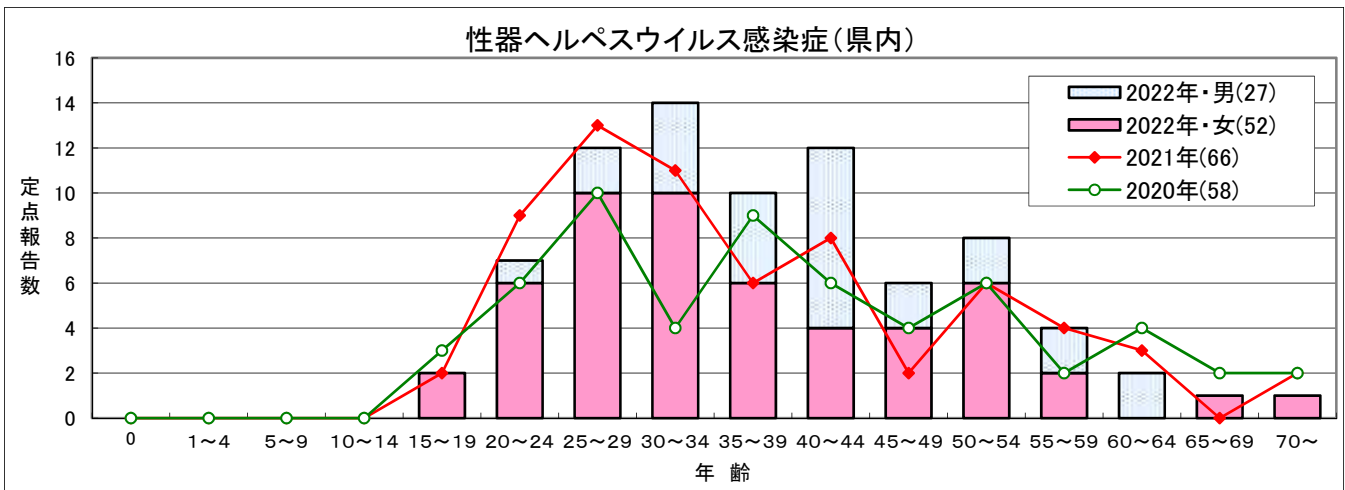


性器ヘルペスウイルス感染症

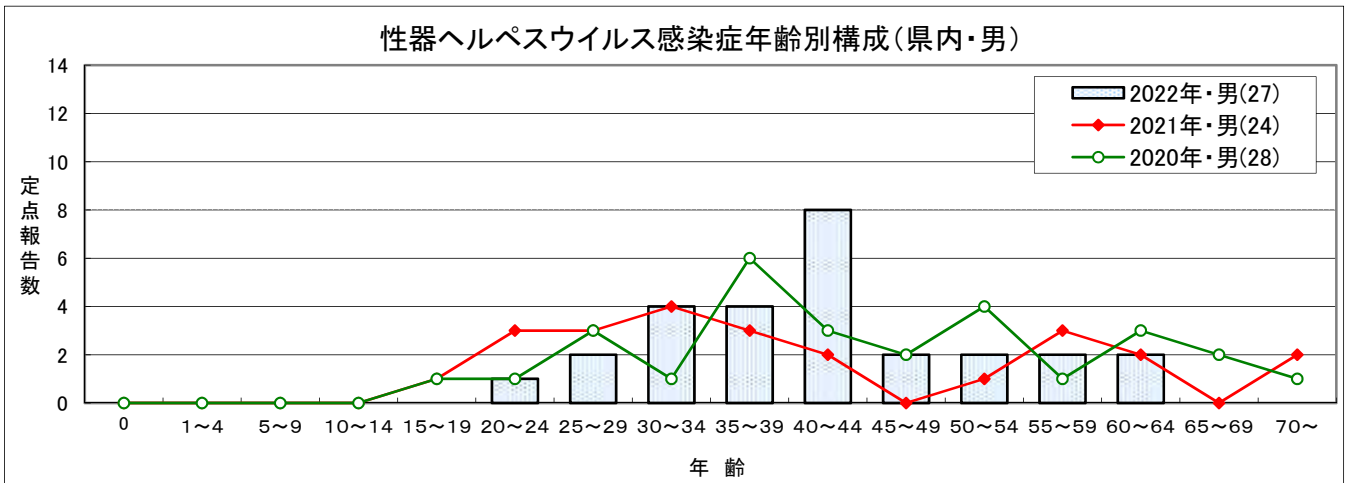


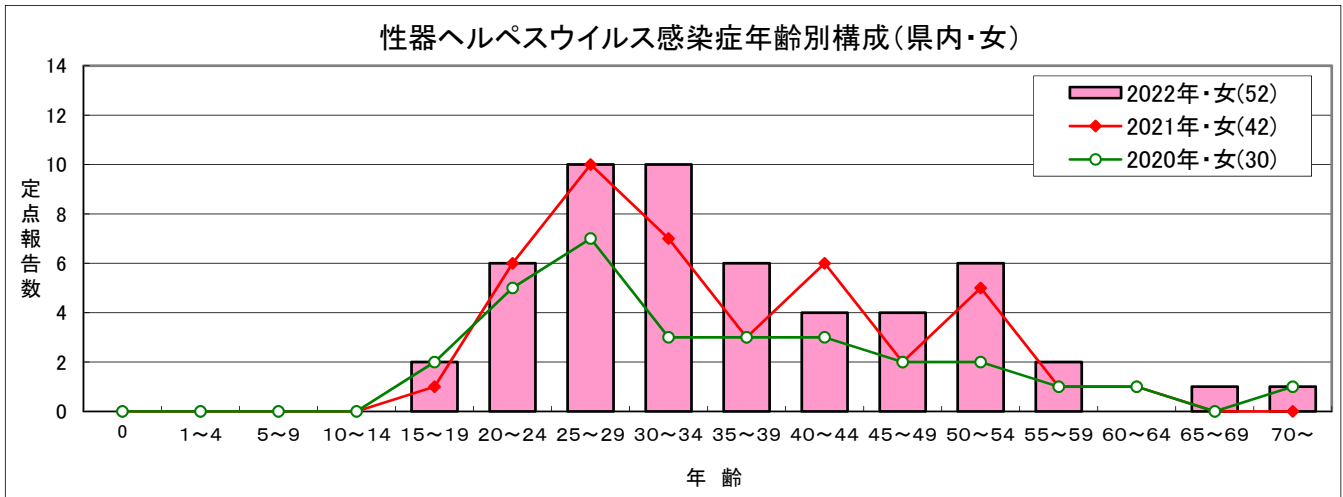
	1月	2月	3月	4月	5月	6月	7月	8月	9月	10月	11月	12月	累計
2022年・男(27)	6	11	4	6	-	-	-	-	-	-	-	-	27
2022年・女(52)	17	12	11	12	-	-	-	-	-	-	-	-	52
2022年(79)	23	23	15	18	-	-	-	-	-	-	-	-	79
2021年(219)	17	19	15	15	20	27	21	14	14	19	13	25	219
2020年(216)	18	15	13	12	15	27	15	26	17	23	13	22	216

2020～2022年 県内の年齢別構成(1月～4月)

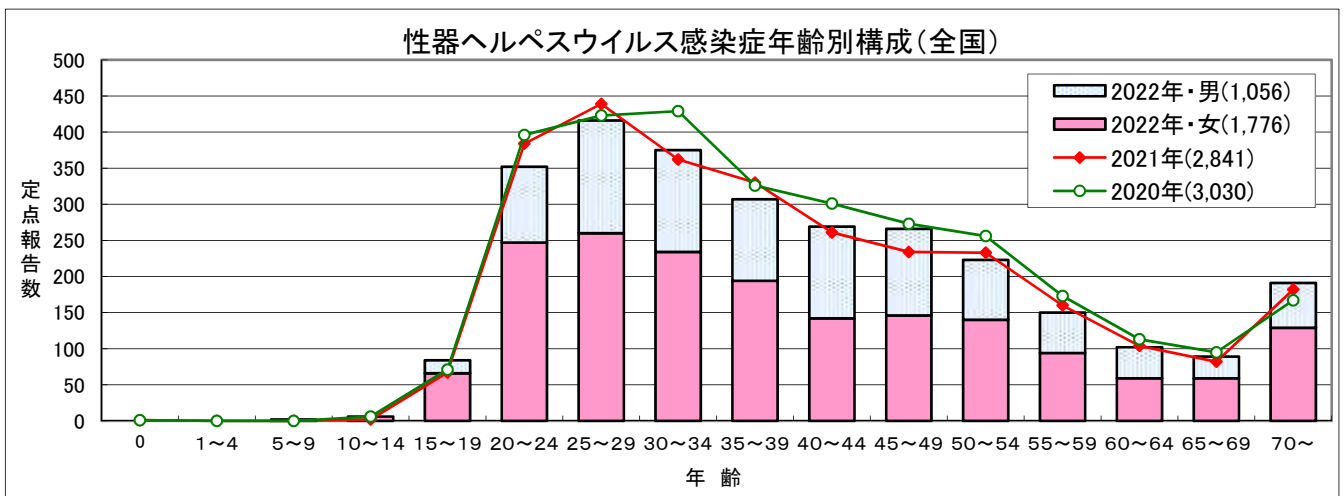


2020～2022年 男女別年齢別構成の比較(1月～4月)

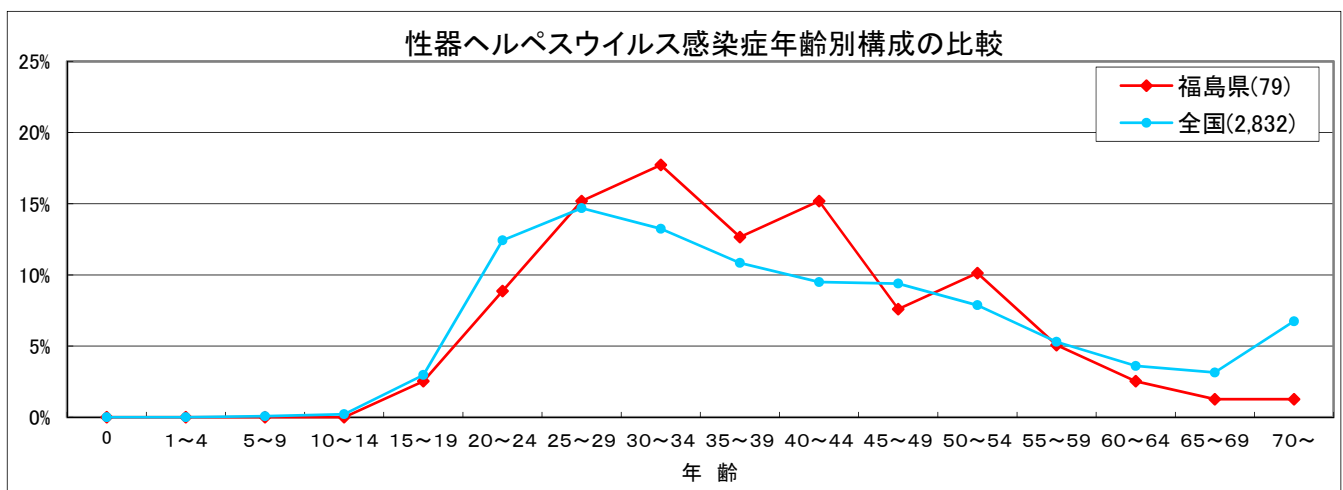




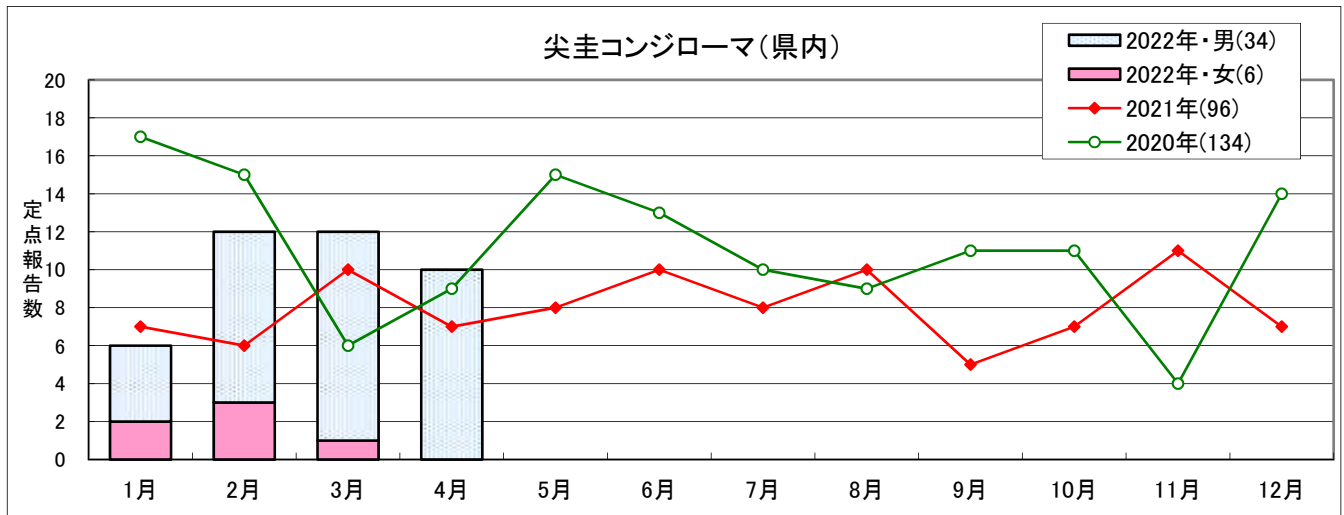
2020~2022年 全国の年齢別構成(1月~4月)



2022年 年齢別構成の比較(1月~4月)

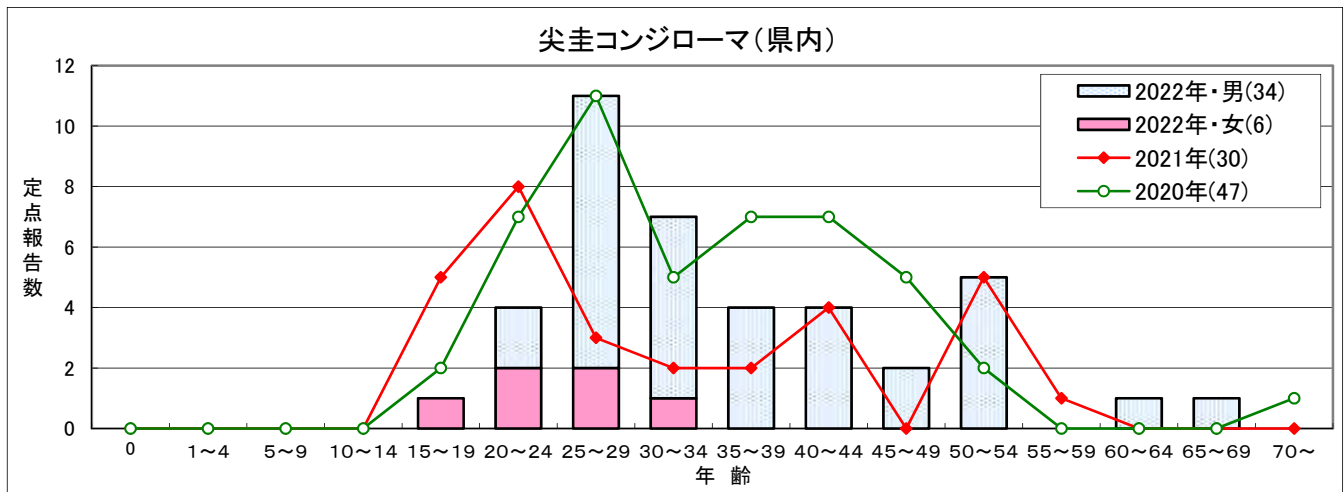


尖圭コンジローマ

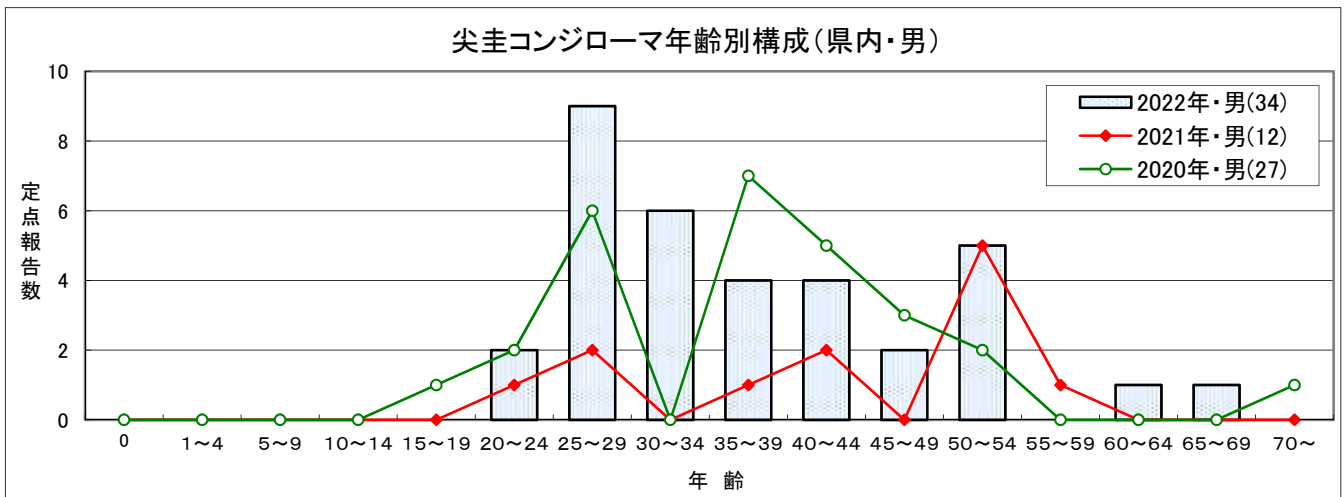


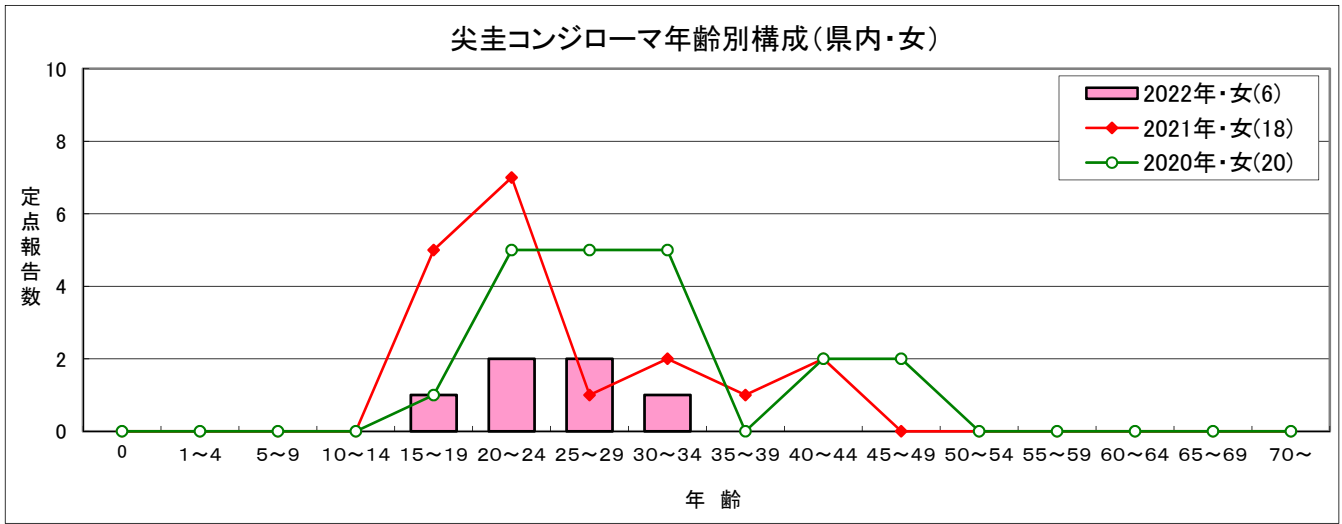
	1月	2月	3月	4月	5月	6月	7月	8月	9月	10月	11月	12月	累計
2022年・男(34)	4	9	11	10	-	-	-	-	-	-	-	-	34
2022年・女(6)	2	3	1	0	-	-	-	-	-	-	-	-	6
2022年(40)	6	12	12	10	-	-	-	-	-	-	-	-	40
2021年(96)	7	6	10	7	8	10	8	10	5	7	11	7	96
2020年(134)	17	15	6	9	15	13	10	9	11	11	4	14	134

2020～2022年 県内の年齢別構成(1月～4月)

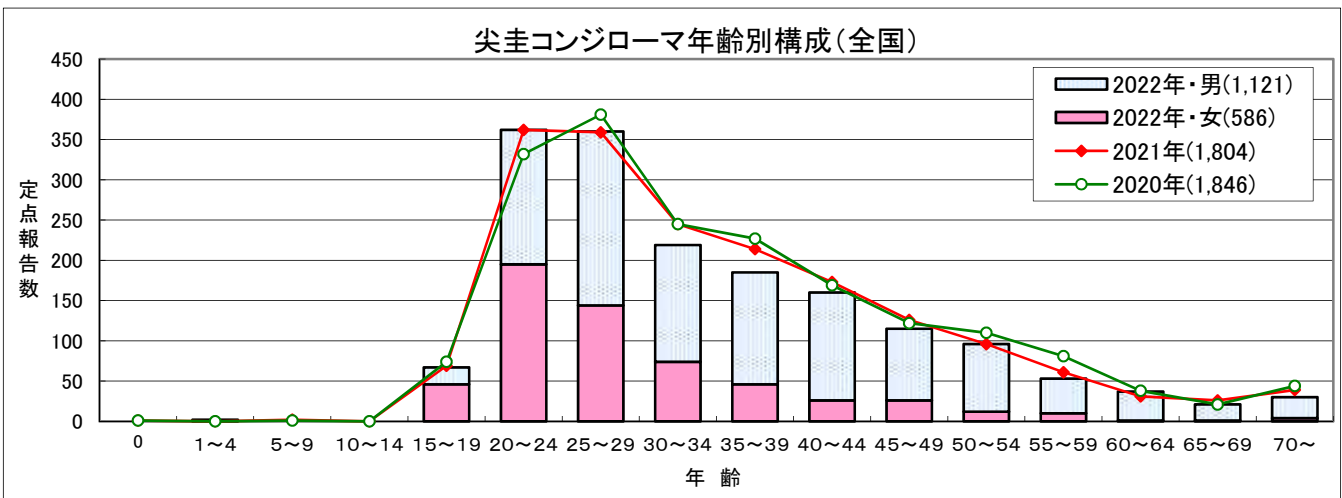


2020～2022年 男女別年齢別構成の比較(1月～4月)

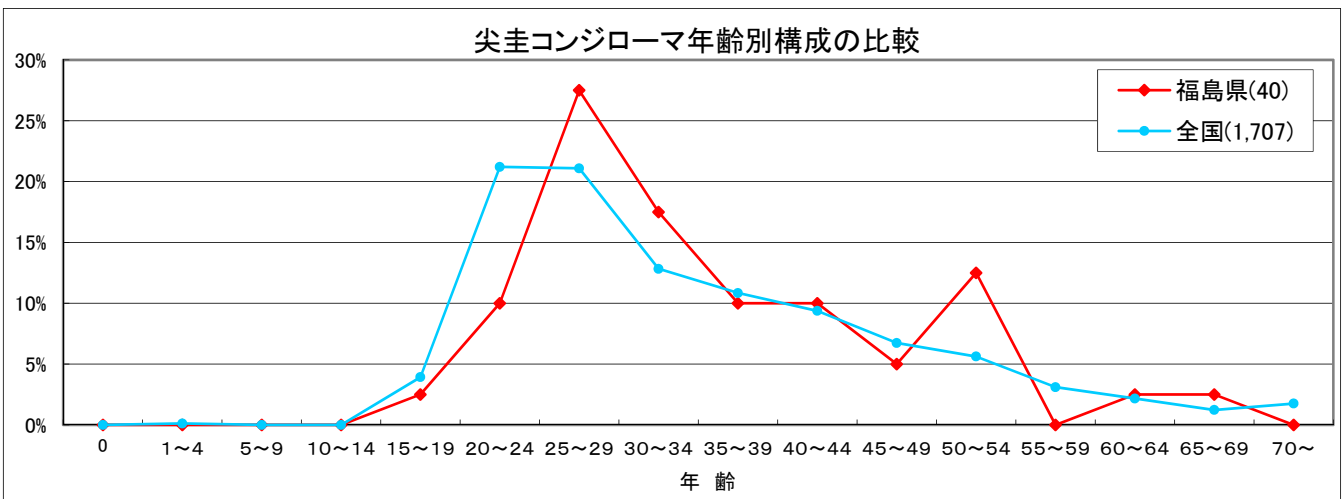




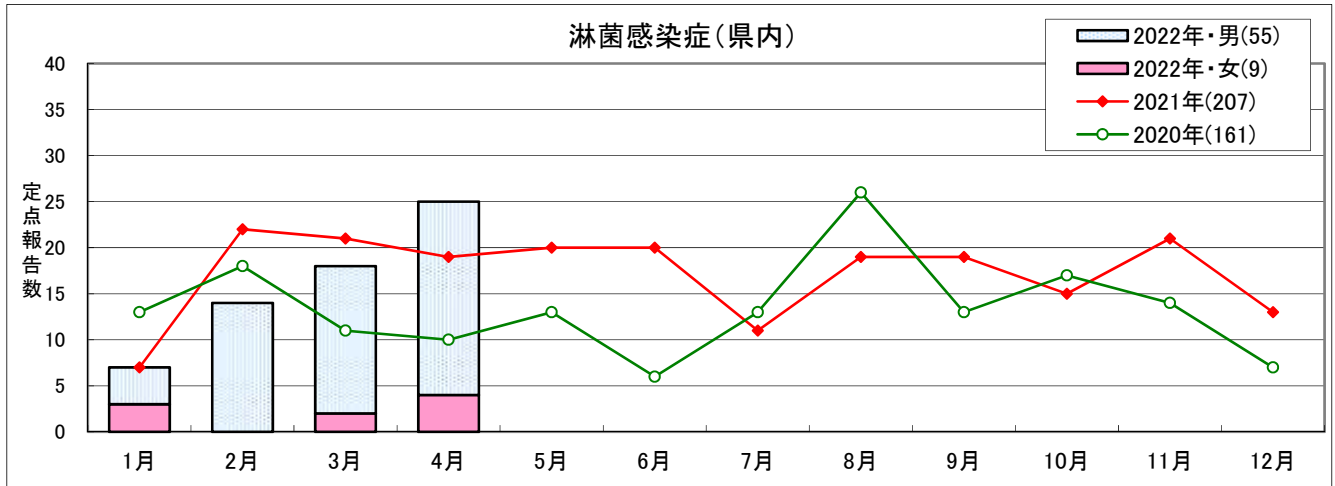
2020~2022年 全国の年齢別構成(1月~4月)



2022年 年齢別構成の比較(1月~4月)

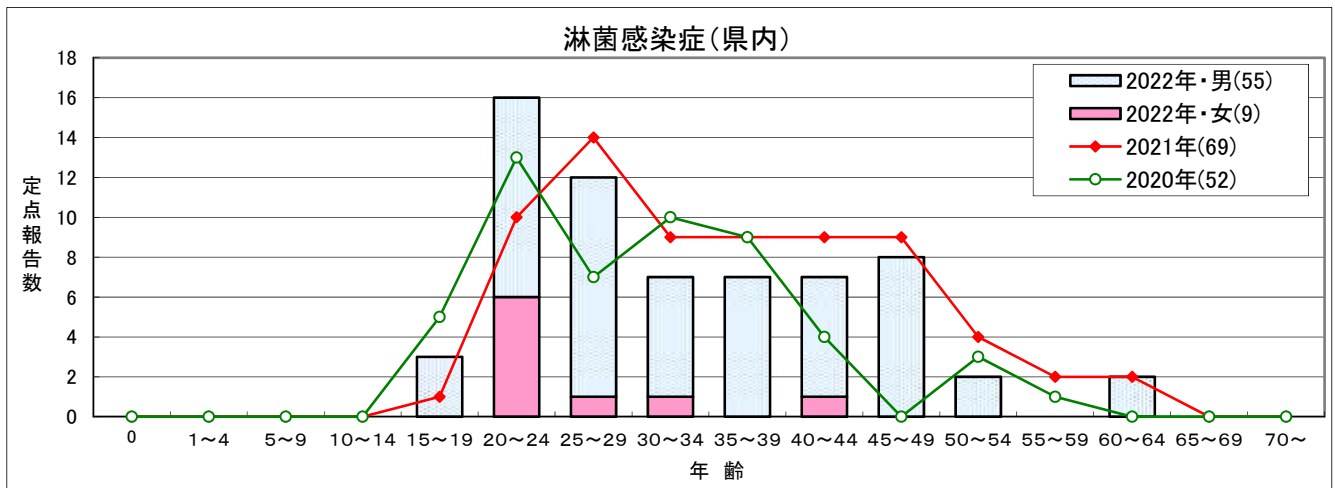


淋菌感染症

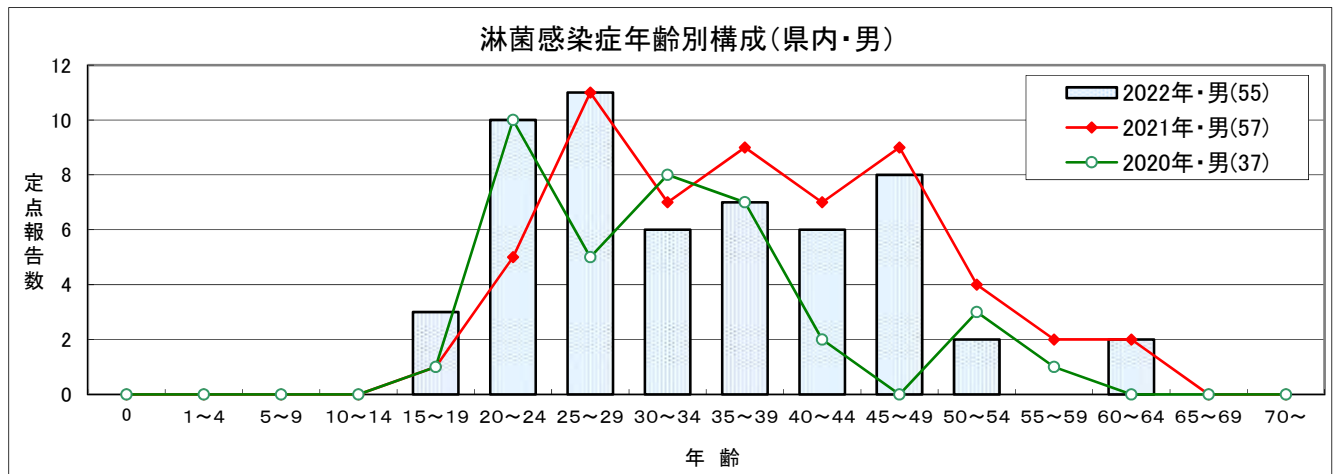


	1月	2月	3月	4月	5月	6月	7月	8月	9月	10月	11月	12月	累計
2022年・男(55)	4	14	16	21	-	-	-	-	-	-	-	-	55
2022年・女(9)	3	0	2	4	-	-	-	-	-	-	-	-	9
2022年(64)	7	14	18	25	-	-	-	-	-	-	-	-	64
2021年(207)	7	22	21	19	20	20	11	19	19	15	21	13	207
2020年(161)	13	18	11	10	13	6	13	26	13	17	14	7	161

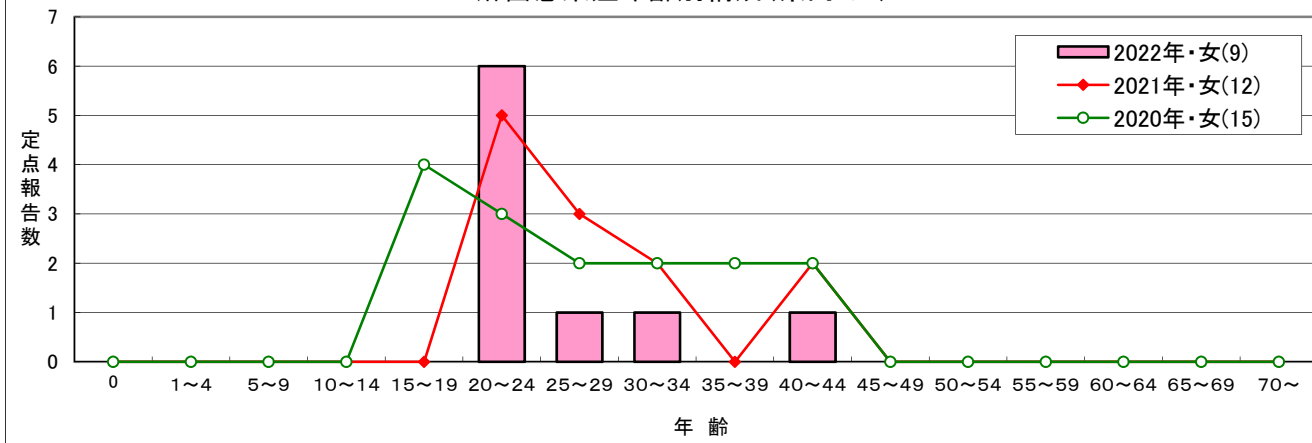
2020～2022年 県内の年齢別構成(1月～4月)



2020～2022年 男女別年齢別構成の比較(1月～4月)

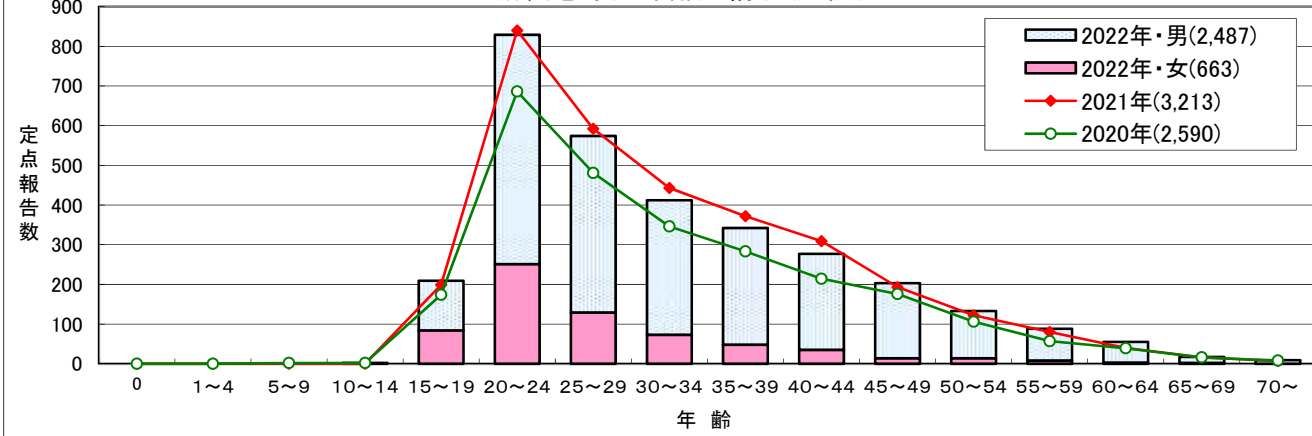


淋菌感染症年齢別構成(県内・女)



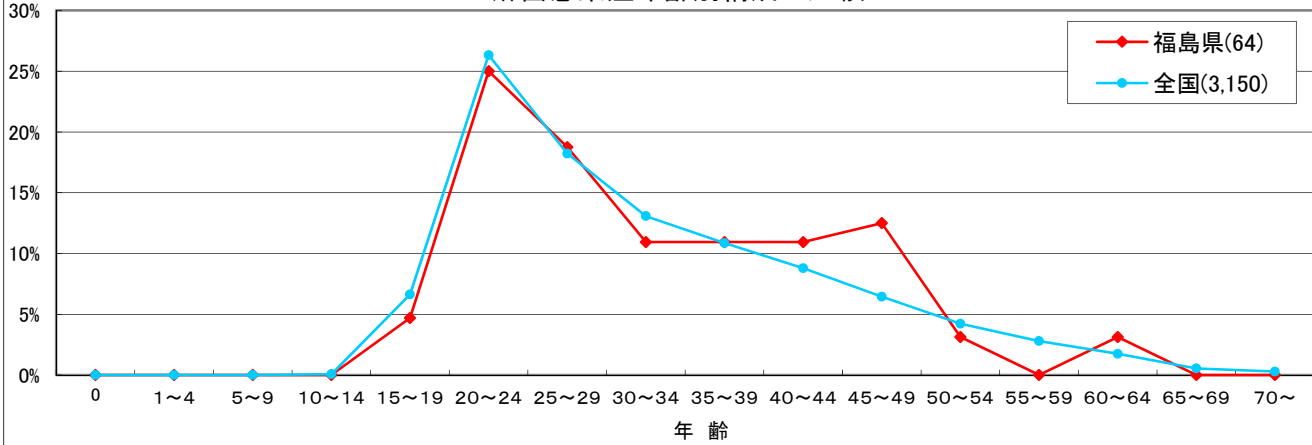
2020~2022年 全国の年齢別構成(1月~4月)

淋菌感染症年齢別構成(全国)

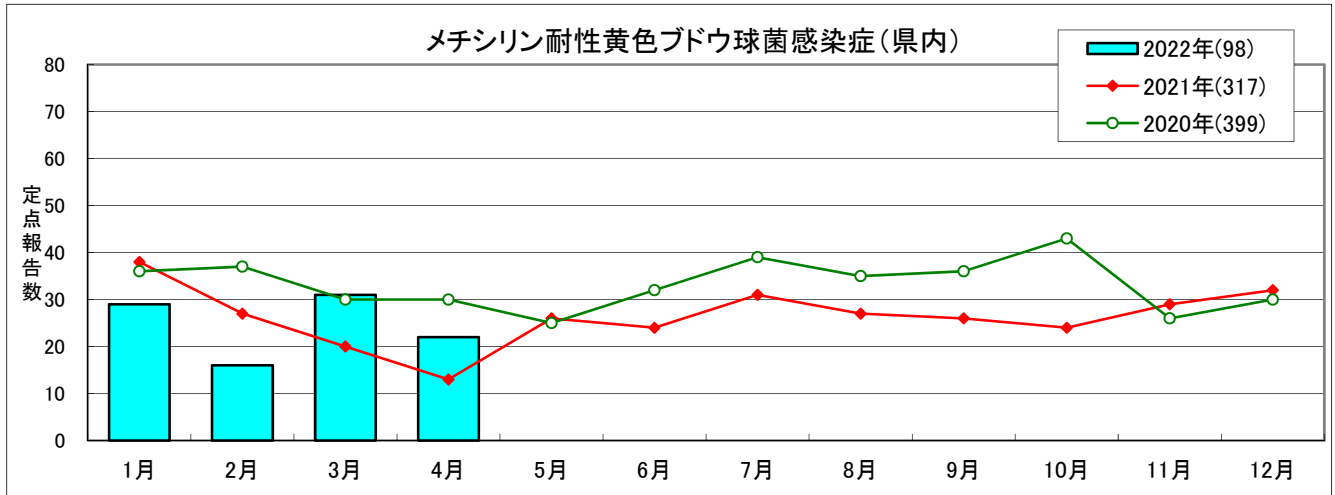


2022年 年齢別構成の比較(1月~4月)

淋菌感染症年齢別構成の比較

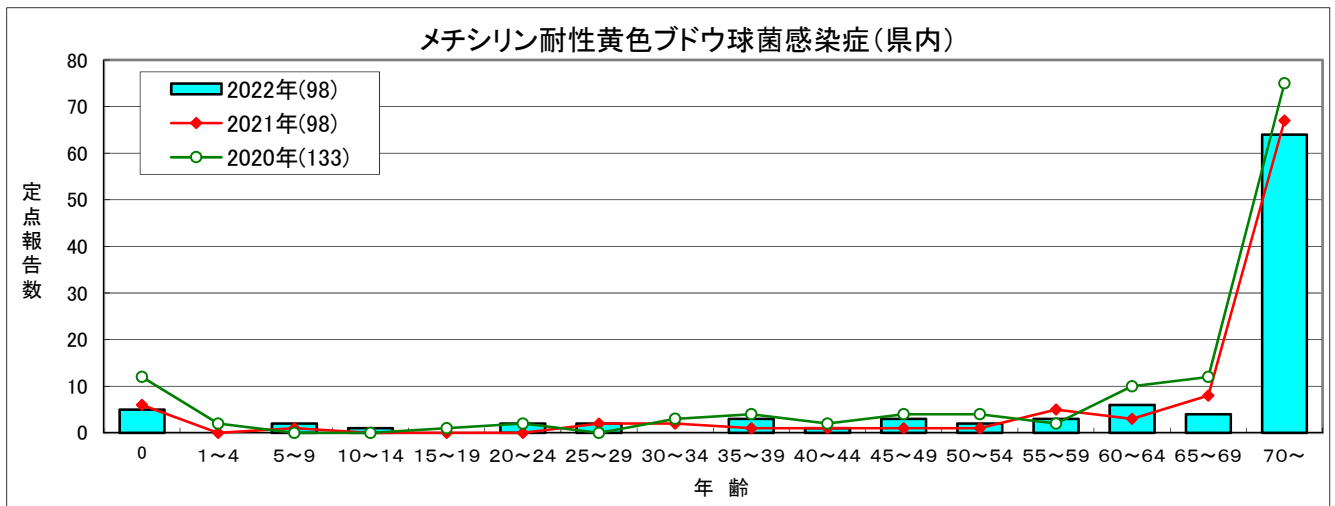


メチシリン耐性黄色ブドウ球菌感染症

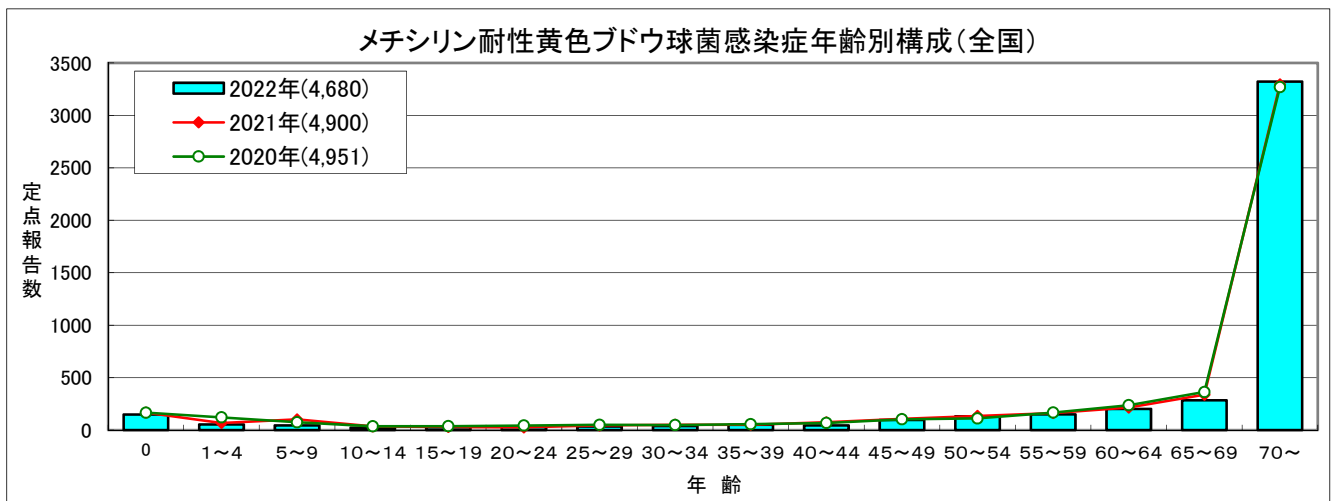


	1月	2月	3月	4月	5月	6月	7月	8月	9月	10月	11月	12月	累計
2022年(98)	29	16	31	22	-	-	-	-	-	-	-	-	98
2021年(317)	38	27	20	13	26	24	31	27	26	24	29	32	317
2020年(399)	36	37	30	30	25	32	39	35	36	43	26	30	399

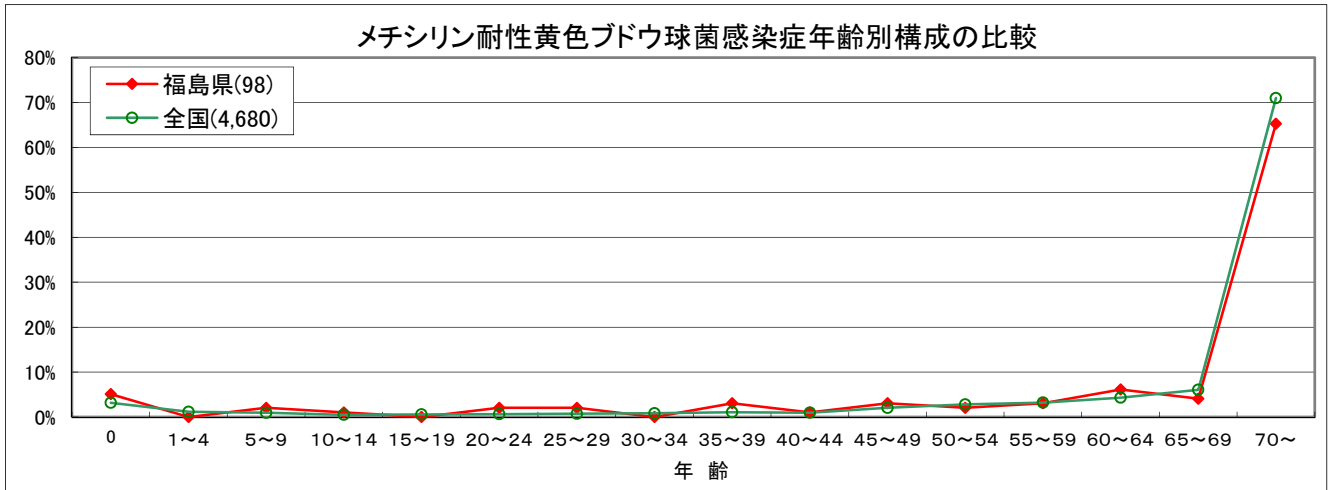
2020~2022年 県内の年齢別構成(1月~4月)



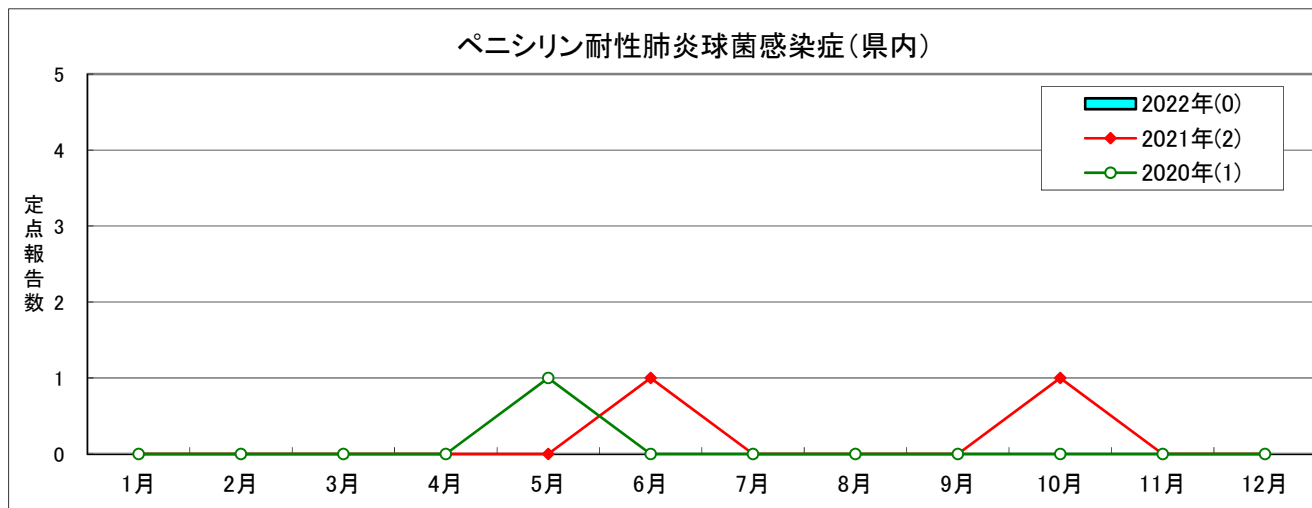
2020~2022年 全国の年齢別構成(1月~4月)



2022年 年齢別構成の比較(1月～4月)

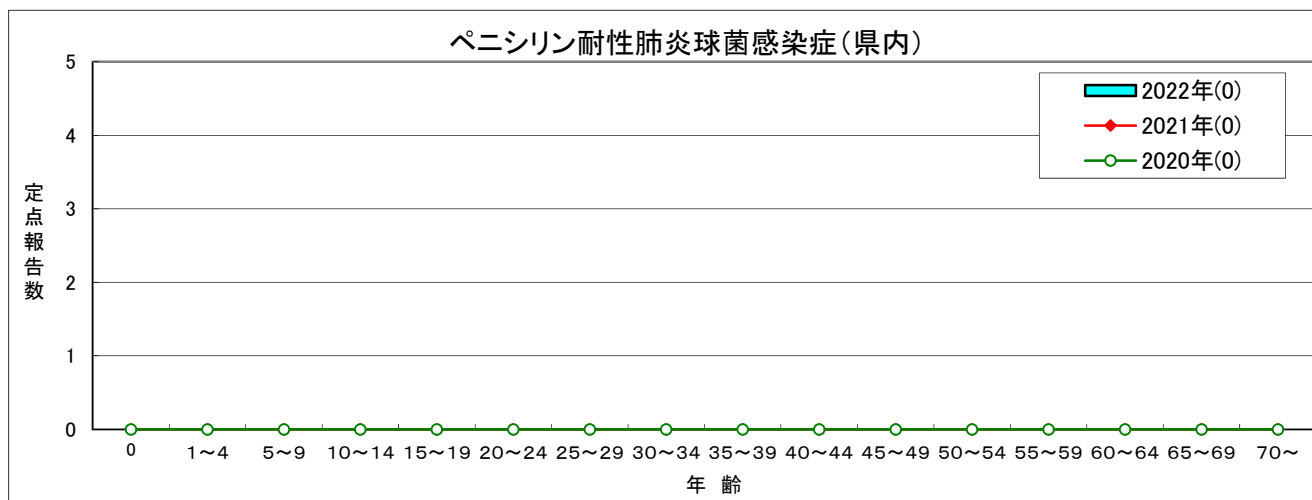


ペニシリン耐性肺炎球菌感染症

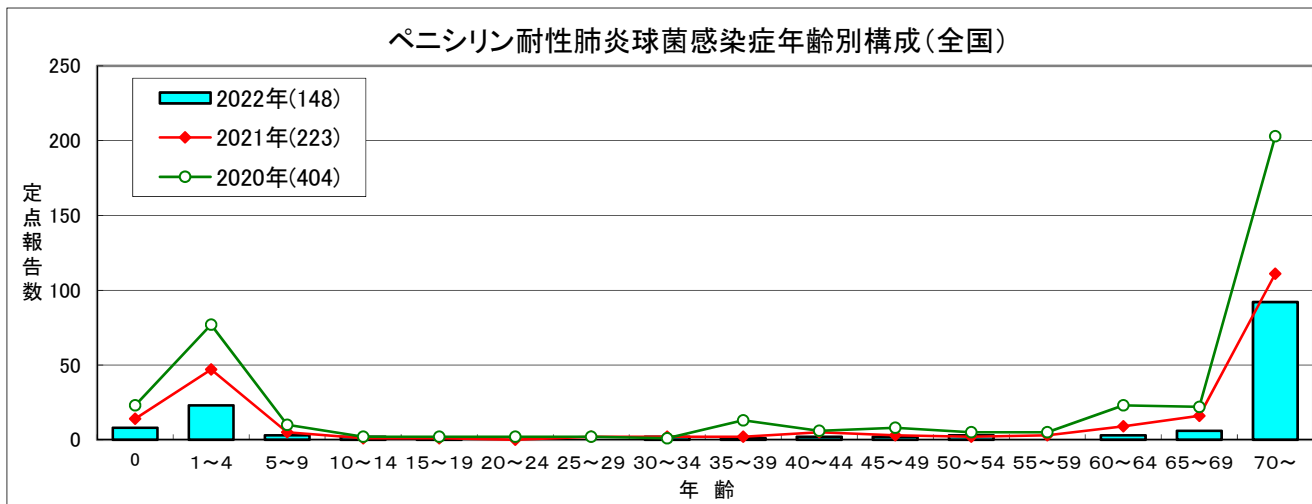


	1月	2月	3月	4月	5月	6月	7月	8月	9月	10月	11月	12月	累計
2022年(0)	0	0	0	0	-	-	-	-	-	-	-	-	0
2021年(2)	0	0	0	0	0	1	0	0	0	1	0	0	2
2020年(1)	0	0	0	0	1	0	0	0	0	0	0	0	1

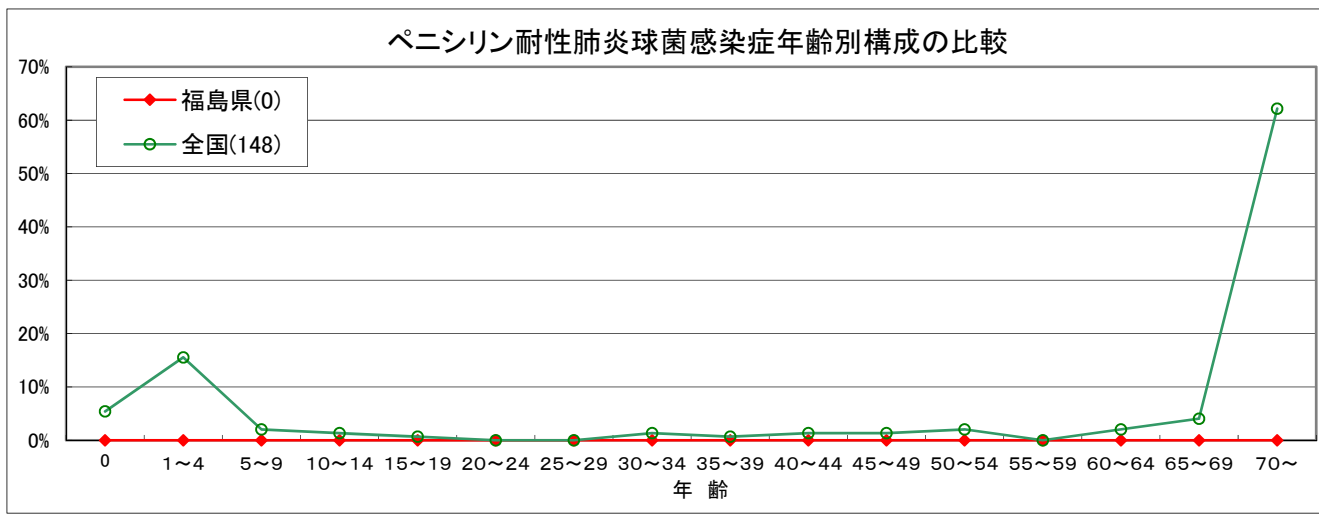
2020~2022年 県内の年齢別構成(1月~4月)



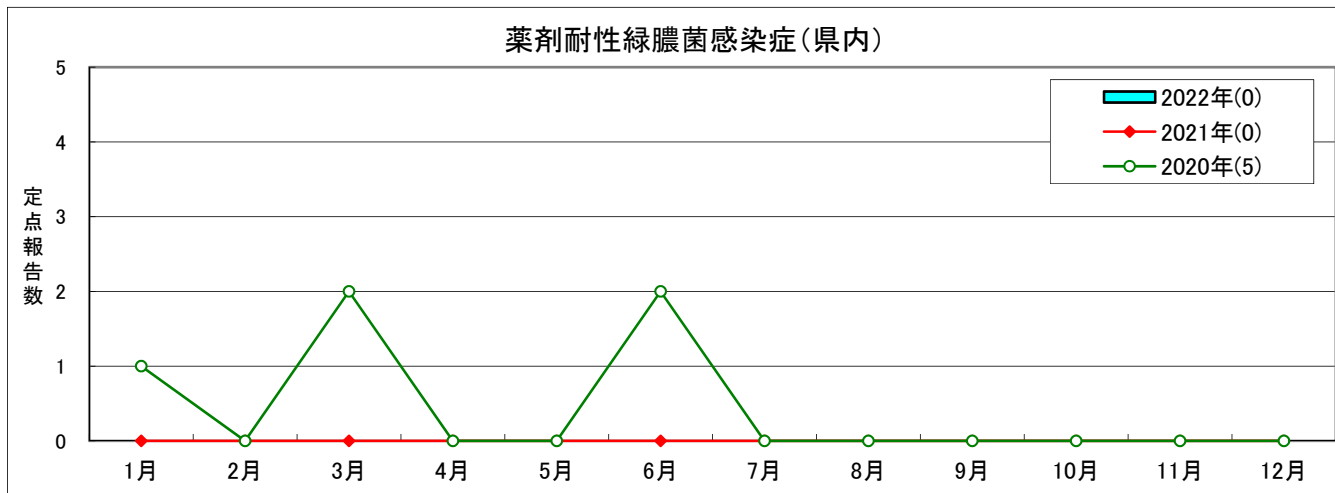
2020~2022年 全国の年齢別構成(1月~4月)



2022年 年齢別構成の比較(1月～4月)

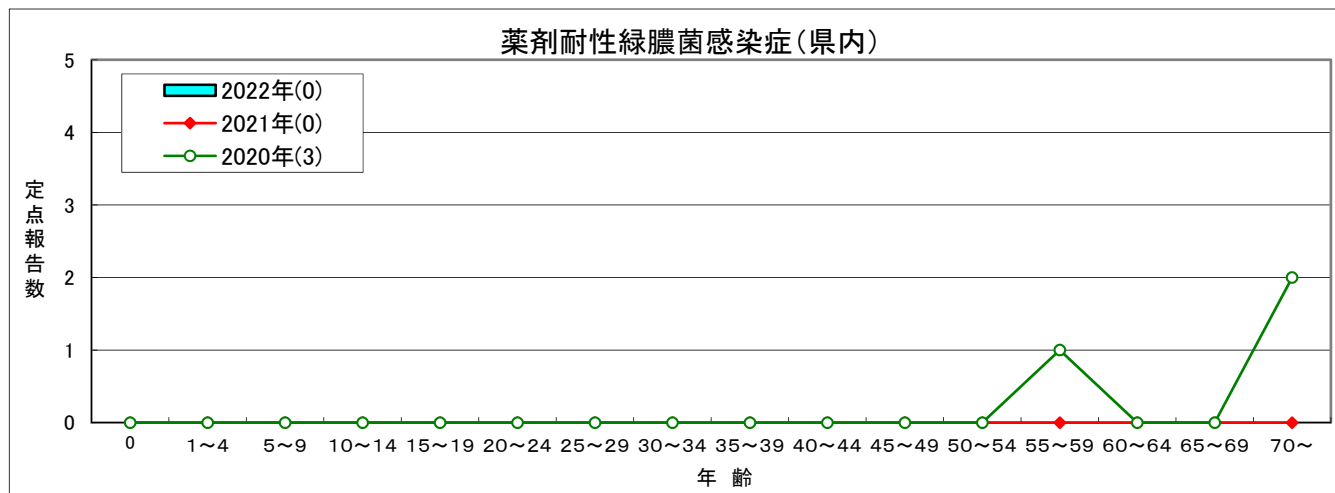


薬剤耐性緑膿菌感染症

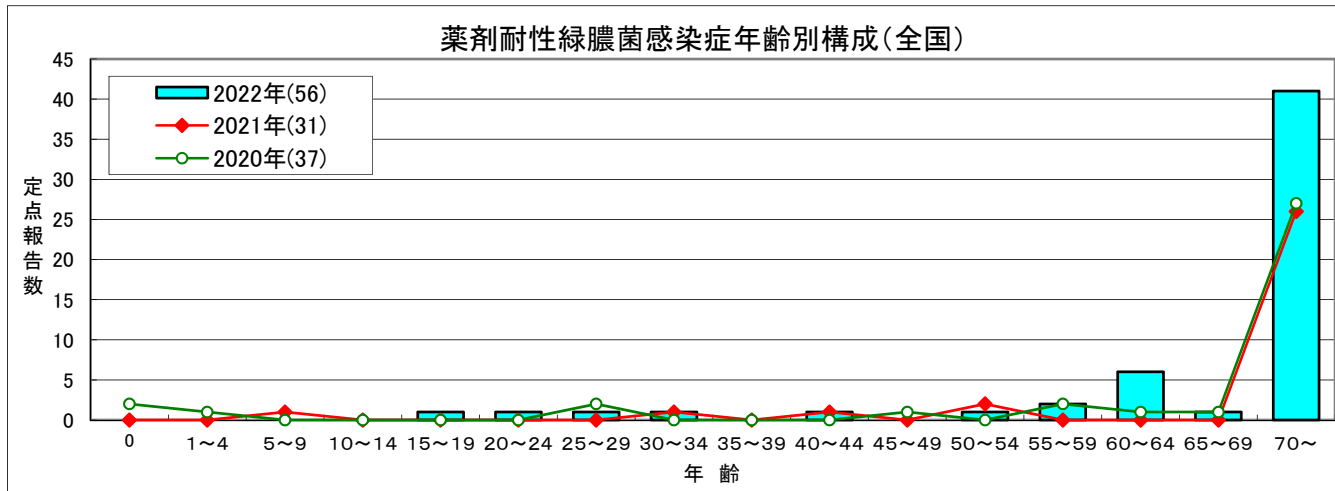


	1月	2月	3月	4月	5月	6月	7月	8月	9月	10月	11月	12月	累計
2022年(0)	0	0	0	0	-	-	-	-	-	-	-	-	0
2021年(0)	0	0	0	0	0	0	0	0	0	0	0	0	0
2020年(5)	1	0	2	0	0	2	0	0	0	0	0	0	5

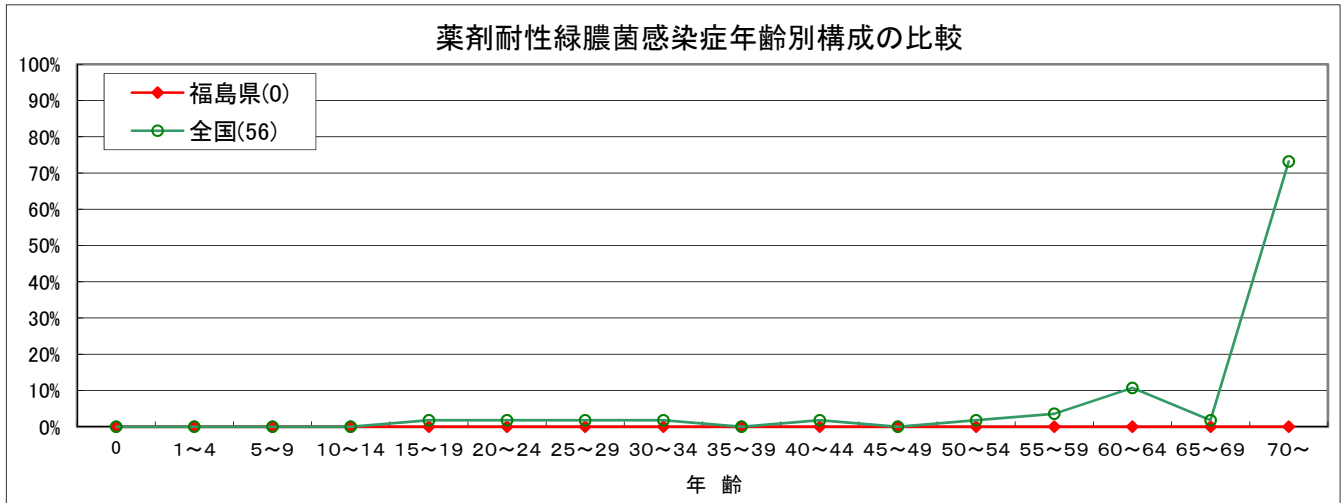
2020~2022年 県内の年齢別構成(1月~4月)



2020~2022年 全国の年齢別構成(1月~4月)



2022年 年齢別構成の比較(1月～4月)



感染症月報 2022年5月号

令和4年5月25日

発行

発行 福島県衛生研究所 感染症情報センター
 〒960-8560 福島市方木田字水戸内16-6
 URL: <http://www.pref.fukushima.lg.jp/sec/21910a/>
 E-mail : eiseikenkyuu@pref.fukushima.lg.jp

本月報は、感染症法に基づくものであり、県内の定点医療機関、保健福祉事務所、中核市保健所の御協力を得て分析・提供するものです。