

參考資料

福島県の道路の類型区分一覧

一覧表の見方

- ◆ 本データは、国県道現況調書（福島県土木部道路計画課、R2.4）及び平成27年度道路交通情勢調査（道路交通センサス）のデータに基づき作成しております。
- ◆ 各類型区分の分類方法は、ふくしま道づくりプラン基本構想・基本計画編に示した内容に基づいており、次頁の一覧表は、各類型区分に「求められる役割」として「連絡する区間」と「主な役割」の詳細項目の該当項目に「○」等を記入して示しております。
- ◆ また、上記の選定においては、路線の位置付けや交通量及び路線延長等も踏まえ総合的な判断により分類を行っております。

類型区分の主な分類項目の示し方

	路線数	連絡する区間	主な役割
基幹的な道路	19路線※	県外	広域的物流・観光・救急医療などを担う
地域連携道路	26路線※	地域相互	
主要生活幹線道路	20路線※	広域市町村圏相互	地域の課題解決を担う
生活幹線道路	326路線※	旧来の市町村間※	
生活道路	24路線※	集落間	
合計	415路線※	—	—

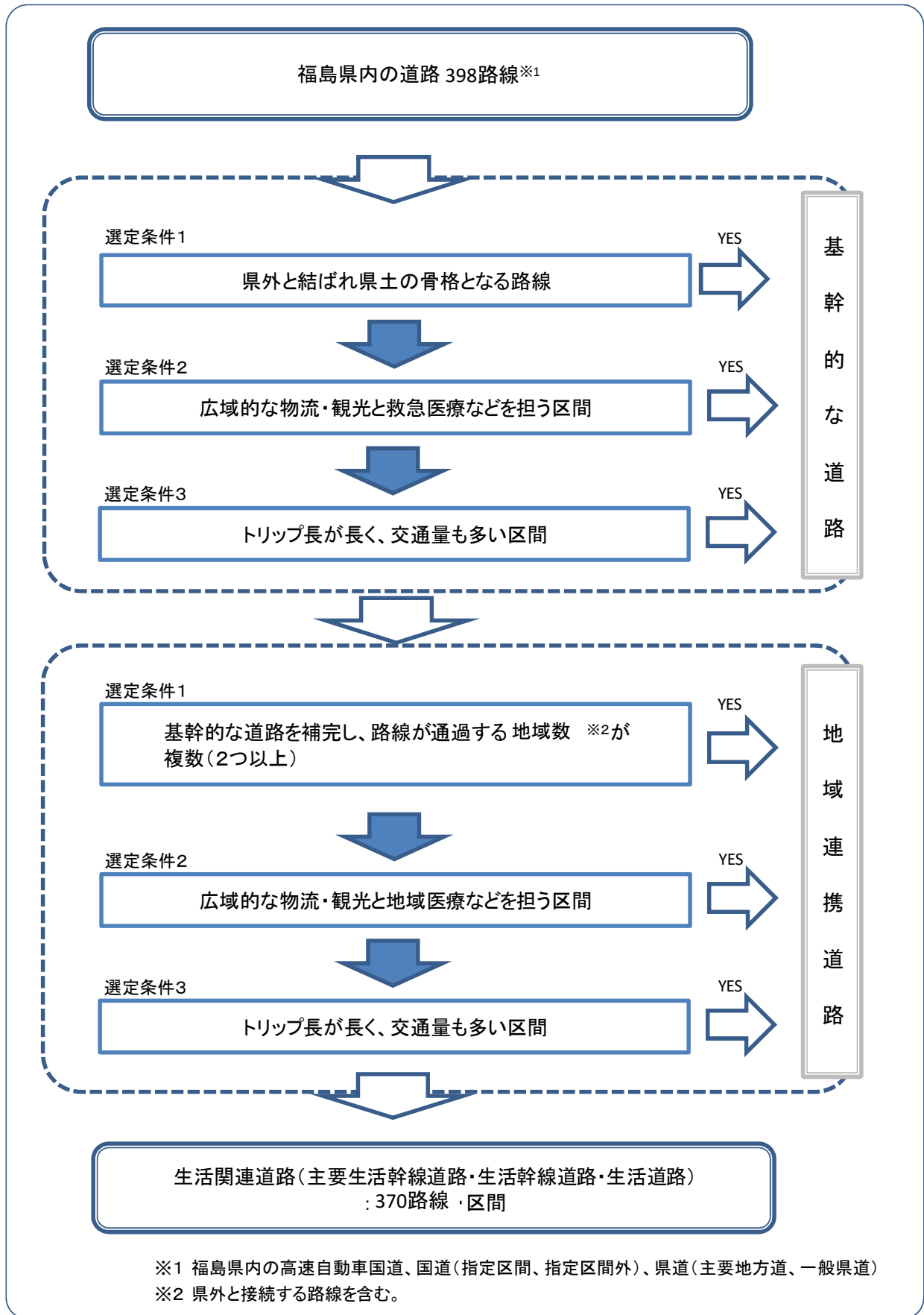
※ 路線数は、福島県の管理ではない高速自動車道及び一般国道（指定区間）の路線数も含まれています。

※ 国道115号、118号、121号、252号、349号、352号、399号、400号、459号、小野富岡線、郡山湖南線、郡山停車場線、郡山大越線、小名浜小野線、荒井郡山線は、区分により複数の類型区分に分類しています。

※ 会津縦貫道と国道121号及びあぶくま高原道路と県道矢吹小野線は、地域高規格道路を別路線と位置づけ、集計しました。

※ いわき市における生活幹線道路は、主要地区を結ぶ路線を含むものとします。

基幹的な道路及び地域連携道路の類型区分の考え方



主要生活幹線道路の類型区分の考え方

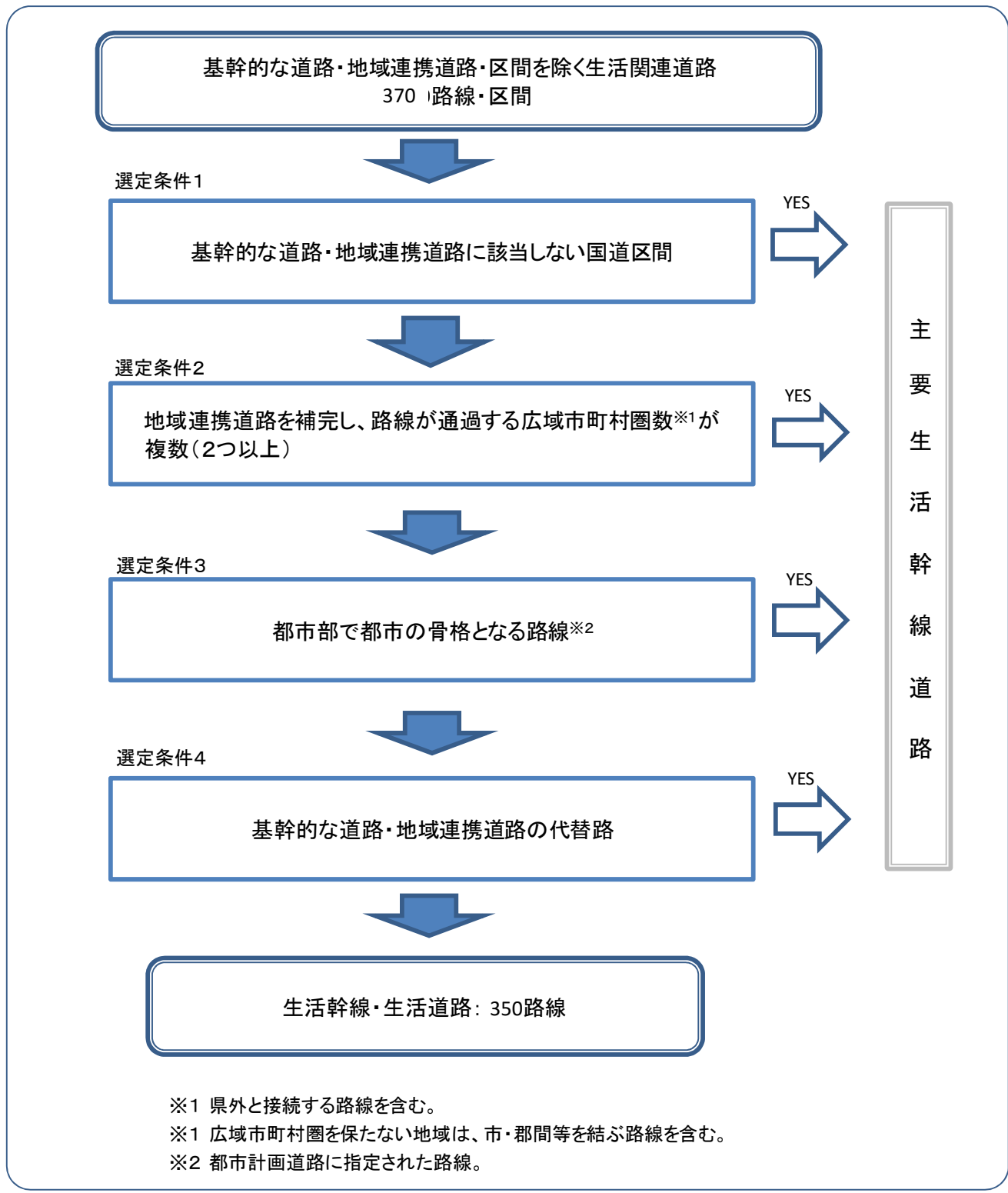
序章
はじめに

第1章
基本構想

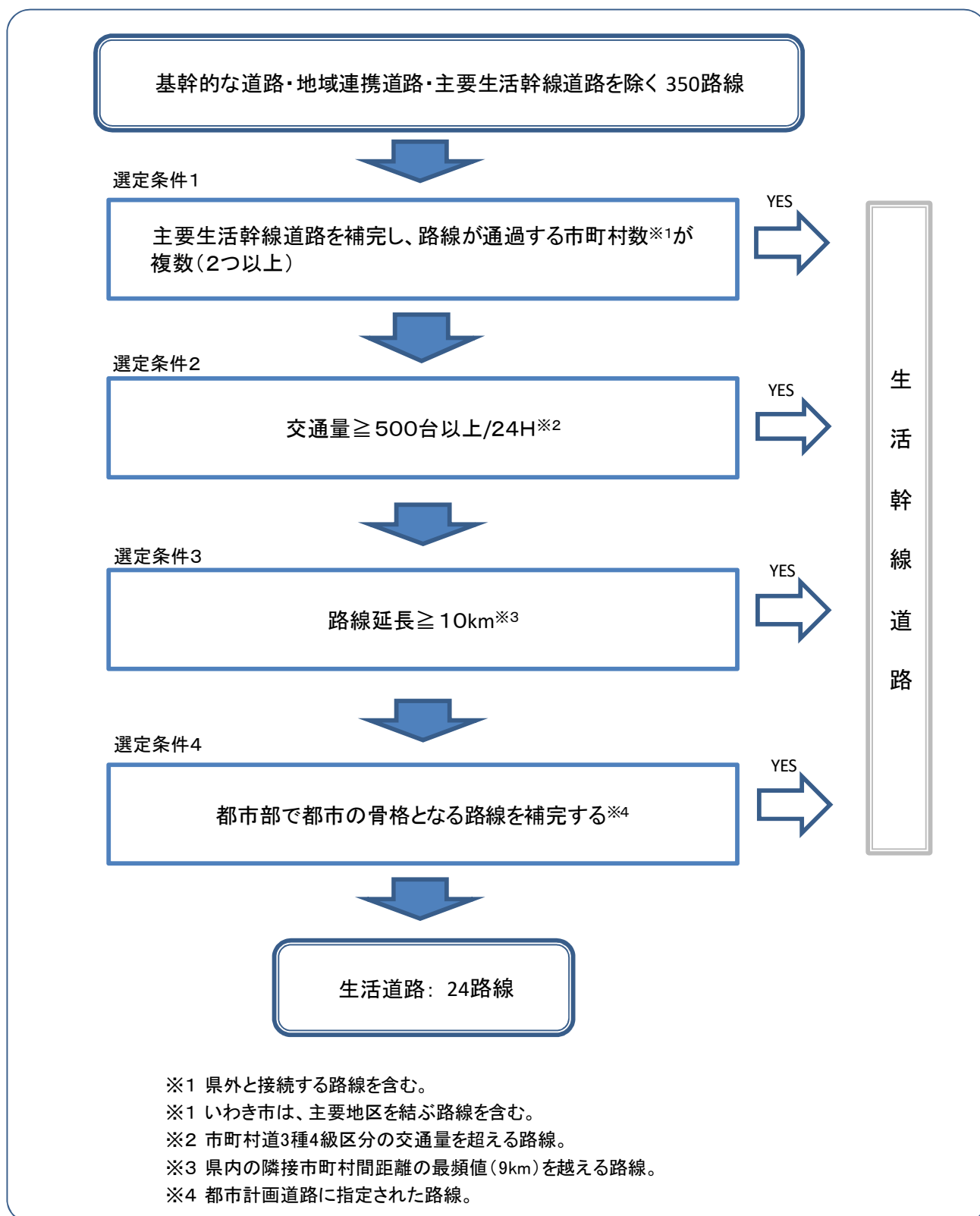
第2章
基本計画

第3章
実施計画

資料編



生活幹線道路及び生活道路の類型区分の考え方



【基幹的な道路】

路線名	コード	類型区分	求められる役割								交通量 (24h) H27センサス		総延長 (m)	備考
			連絡する区間					主な役割			MAX	MIN		
			県外	生活圏 相互	広域 市町村 圏相互	旧来の 市町村 間	都市の 骨格	集落間	広域的 物流観光 救急医療	地域の 課題				
東北縦貫自動車道		基幹的な道路	○	-	-	-	-	-	○	-	46,672	29,734	115,400	
常磐自動車道		基幹的な道路	○	-	-	-	-	-	○	-	20,624	9,057	127,700	
東北中央自動車道		基幹的な道路	○	-	-	-	-	-	○	-	-	-	62,000	
東北横断自動車道		基幹的な道路	○	-	-	-	-	-	○	-	15,412	6,278	152,000	
会津縦貫道		基幹的な道路	○	-	-	-	-	-	○	-	12,604	11,633	13,200	
栃木西部・会津南道路		基幹的な道路	○	-	-	-	-	-	○	-	-	-	-	
(仮称)小名浜道路		基幹的な道路	-	-	-	-	-	-	○	-	-	-	8,300	
国道 4 号		基幹的な道路	○	-	-	-	-	-	○	-	59,496	12,472	111,100	
国道 6 号		基幹的な道路	○	-	-	-	-	-	○	-	41,257	4,983	134,100	
国道 13 号		基幹的な道路	○	-	-	-	-	-	○	-	34,201	8,318	32,900	
国道 49 号		基幹的な道路	○	-	-	-	-	-	○	-	41,400	3,279	173,300	
国道 115 号 ①	0115	基幹的な道路	-	-	-	-	-	-	○	-	8,861	3,977	114,527	(R6～相馬IC)
国道 118 号 ①	0118	基幹的な道路	-	○	-	-	-	-	○	-	11,746	11,746	150,082	(R289～R289)
国道 121 号 ①	0121	基幹的な道路	○	-	-	-	-	-	○	-	11,945	2,731	110,188	(山形県境～喜多方IC)
国道 252 号 ①	0252	基幹的な道路	-	●	-	-	-	-	○	-	8,500	1,975	104,164	(R289～R49)
国道 289 号	0289	基幹的な道路	○	-	-	-	-	-	○	-	23,338	310	216,421	
(主) 小野・富岡 ①	1036	基幹的な道路	-	○	-	-	-	-	○	-	5,403	797	50,457	(吉間田滝根線～R6)
あぶくま高原道路		基幹的な道路	-	○	-	-	-	-	○	-	4,011	1,467	33,000	
(一) 吉間田・滝根	3145	基幹的な道路	-	○	-	-	-	-	○	-	393	393	11,386	(小野富岡線～小野IC)

【地域連携道路】

路線名	コード	類型区分	求められる役割								交通量 (24h) H27センサス		総延長 (m)	備考	
			連絡する区間						主な役割		MAX	MIN			
			県外	生活圏 相互	広域 市町村 圏相互	旧来の 市町村 間	都市の 骨格	集落間	広域的 物流観光 救急医療	地域の 課題					
国道 113 号	0113	地域連携道路	-	●	-	-	-	-	-	○	-	7,927	4,117	7,797	宮城県と接続
国道 114 号	0114	地域連携道路	-	○	-	-	-	-	-	○	-	18,935	2,464	70,939	
国道 115 号	②0115	地域連携道路	-	○	-	-	-	-	-	○	-	22,751	3,512	114,527	(相馬IC～R4及びR4～R49)
国道 118 号	②0118	地域連携道路	-	●	-	-	-	-	-	○	-	22,291	1,771	150,082	(茨城県境～R289及びR289～R49)
国道 121 号	②0121	地域連携道路	-	●	-	-	-	-	-	○	-	21,067	3,590	110,188	(喜多方IC～R49及びR118～栃木県境)
国道 252 号	②0252	地域連携道路	-	○	-	-	-	-	-	○	-	1,001	1,001	104,164	(新潟県境～R289)
国道 288 号	0288	地域連携道路	-	○	-	-	-	-	-	○	-	15,674	1,320	85,457	
国道 294 号	0294	地域連携道路	-	●	-	-	-	-	-	○	-	9,967	1,911	82,914	栃木県と接続
国道 349 号	①0349	地域連携道路	-	●	-	-	-	-	-	○	-	10,197	406	175,347	(茨城県境～R115 及びR399～宮城県境)
国道 352 号	①0352	地域連携道路	-	●	-	-	-	-	-	○	-	2,059	1,471	82,532	(尾瀬～R121)
国道 399 号	①0399	地域連携道路	-	○	-	-	-	-	-	○	-	41,257	571	166,032	(R6～原町川俣線 及びR349～上名倉飯坂伊達線)
国道 400 号	①0400	地域連携道路	-	○	-	-	-	-	-	○	-	3,797	465	97,364	(R289～R252)
国道 401 号	0401	地域連携道路	-	○	-	-	-	-	-	○	-	14,939	410	70,394	(R352～R118)
国道 459 号	①0459	地域連携道路	-	●	-	-	-	-	-	○	-	7,545	314	188,888	(新潟県境～R115)
(主) 上名倉・飯坂・伊達	①1005	地域連携道路	-	-	●	-	-	○	-	○	-	9,994	6,123	22,105	(大笹生IC～R399)
(主) 郡山・湖南	①1006	地域連携道路	-	-	-	-	-	○	-	○	-	13,435	3,541	26,554	(R49～R294) R49を補完し、広域物流・地域医療などを担う
(主) 白河・石川	1011	地域連携道路	-	○	-	-	-	-	-	○	-	10,736	4,258	23,896	
(主) 原町・川俣	1012	地域連携道路	-	○	-	-	-	-	-	○	-	12,174	7,673	40,242	
(主) いわき・石川	1014	地域連携道路	-	○	-	-	-	-	-	○	-	17,750	2,347	52,176	
(主) 喜多方・西会津	1016	地域連携道路	-	-	-	-	-	-	-	○	-	3,978	1,131	35,021	R49,121等を補完し、広域物流・地域医療などを担う
(主) 郡山停車場	①1017	地域連携道路	-	-	-	-	-	○	-	○	-	30,939	26,900	7,247	(郡山大越線～R4)
(主) いわき・上三坂・小野	①1020	地域連携道路	-	-	○	-	-	○	-	○	-	26,744	20,217	76,646	(R399～小名浜小野線及び(仮称)小名浜道路終点～いわき石川線)
(主) 郡山・大越	①1057	地域連携道路	-	-	-	-	-	○	-	○	-	30,939	30,939	28,293	(郡山停車場線～荒井郡山線)
(主) 小名浜・小野	①1066	地域連携道路	-	-	-	-	-	○	-	○	-	20,217	20,217	57,311	(R6～いわき上三坂小野線)
(一) 荒井・郡山	①3296	地域連携道路	-	-	-	-	-	○	-	○	-	30,939	30,939	12,004	(R288～郡山大越線)
(一) 相馬・新地	3394	地域連携道路	-	-	-	-	-	○	-	○	-	-	-	9,080	

【主要生活幹線道路】

路線名	コード	類型区分	求められる役割								交通量 (24h) H27センサス		総延長 (m)	備考
			連絡する区間						主な役割		MAX	MIN		
			県外	生活圏 相互	広域 市町村 圏相互	旧来の 市町村 間	都市の 骨格	集落間	広域的 物流観光 救急医療	地域の 課題				
国道 349 号 ②	0349	主要生活幹線道路	-	-	○	-	○	-	-	○	10,197	7,962	175,347	(上記区間以外)
国道 352 号 ②	0352	主要生活幹線道路	-	-	●	-	-	-	-	○	1,471	1,471	82,532	(新潟県境～尾瀬)
国道 399 号 ②	0399	主要生活幹線道路	-	-	○	-	○	-	-	○	2,857	89	166,032	(上記区間以外)
国道 400 号 ②	0400	主要生活幹線道路	-	-	○	-	-	-	-	○	475	168	97,364	(上記区間以外)
国道 459 号 ②	0459	主要生活幹線道路	-	-	○	-	○	-	-	○	10,808	877	188,888	(上記区間以外)
(主) 上名倉・飯坂・伊達②	1005	主要生活幹線道路	-	-	●	-	○	-	-	○	9,664	9,134	22,105	(R115～大笹生IC)
(主) 郡山・湖南②	1006	主要生活幹線道路	-	-	-	-	○	-	-	○	13,435	13,435	26,554	(郡山停車場線～R49)
(主) 猪苗代・塩川	1007	主要生活幹線道路	-	-	○	-	○	-	-	○	13,405	6,241	22,536	
(主) いわき・上三坂・小野②	1020	主要生活幹線道路	-	-	○	-	○	-	-	○	20,217	492	76,646	小名浜小野線～小名浜道路終点及 びいわき石川線～R349
(主) 柳津・昭和	1032	主要生活幹線道路	-	-	●	-	-	-	-	○	881	309	28,380	河沼郡と大沼郡を結ぶ
(主) 白河・羽鳥	1037	主要生活幹線道路	-	-	●	-	○	-	-	○	20,145	592	26,614	白河市と岩瀬郡、西白河郡を結ぶ
(主) 相馬・亘理	1038	主要生活幹線道路	-	-	●	-	○	-	-	○	7,821	3,658	14,215	宮城県と接続
(主) 小野・四倉	1041	主要生活幹線道路	-	-	○	-	○	-	-	○	6,539	900	47,933	
(主) 棚倉・矢吹	1044	主要生活幹線道路	-	-	●	-	-	-	-	○	10,724	9,141	19,704	東白河郡と西白河郡を結ぶ
(主) 会津若松・裏磐梯	1064	主要生活幹線道路	-	-	○	-	○	-	-	○	24,647	1,005	54,148	
(主) 原町・海老・相馬	1074	主要生活幹線道路	-	-	●	-	○	-	-	○	8,504	2,010	25,812	相馬市と旧相馬郡を結ぶ
(一) 下郷・会津本郷	3131	主要生活幹線道路	-	-	○	-	-	-	-	○	1,064	192	29,595	
(一) 北泉・小高	3260	主要生活幹線道路	-	-	●	-	-	-	-	○	2,718	2,718	12,348	旧原町市と旧相馬郡を結ぶ
(一) 滝谷・桧原	3366	主要生活幹線道路	-	-	-	-	-	-	-	○	1,146	1,146	1,311	(主)柳津昭和線の代替路として整備
(一) 広野・小高	3391	主要生活幹線道路	-	-	○	-	-	-	-	○	2,666	84	55,673	

【生活幹線道路 1 / 8】

路線名	コード	類型区分	求められる役割								交通量 (24h) H27センサス		総延長 (m)	備考
			連絡する区間					主な役割			MAX	MIN		
			県外	生活圏 相互	広域 市町村 圏相互	旧来の 市町村 間	都市の 骨格	集落間	広域的 物流観光 救急医療	地域の 課題				
(主) 沼田・檜枝岐	1001	生活幹線道路	-	-	-	●	-	-	-	○	1,114	1,114	13,108	群馬県と接続
(主) 米沢・猪苗代	1002	生活幹線道路	-	-	-	○	-	-	-	○	5,094	1,247	31,316	山形県と接続
(主) 福島・飯坂	1003	生活幹線道路	-	-	-	-	-	-	○	-	18,158	9,509	10,082	交通量が少なくない
(主) 福島・保原	1004	生活幹線道路	-	-	-	○	-	-	-	○	16,824	14,058	7,648	
(主) 本宮・熱海	1008	生活幹線道路	-	-	-	○	-	-	-	○	12,513	5,211	15,744	
(主) 猪苗代・湖南	1009	生活幹線道路	-	-	-	○	-	-	-	○	1,892	1,892	22,673	
(主) 日立・いわき	1010	生活幹線道路	-	-	-	●	-	-	-	○	16,637	1,960	10,599	茨城県と接続
(主) 小野・田母神	1013	生活幹線道路	-	-	-	○	-	-	-	○	1,025	1,025	10,510	
(主) 小名浜・四倉	1015	生活幹線道路	-	-	-	●	-	-	-	○	14,526	7,860	26,925	いわき市の主要地区を結ぶ (郡山駅～郡山大越線)
(主) 郡山停車場②	1017	生活幹線道路	-	-	-	-	-	-	○	-	14,468	14,468	7,247	交通量が少なくない
(主) 白河停車場	1018	生活幹線道路	-	-	-	-	-	-	○	-	3,422	3,422	402	交通量が少なくない
(主) 船引・大越・小野	1019	生活幹線道路	-	-	-	-	-	-	-	○	5,944	3,280	25,895	
(主) 喜多方・会津坂下	1021	生活幹線道路	-	-	-	○	-	-	-	○	6,963	3,983	12,118	
(主) 会津坂下・会津高田	1022	生活幹線道路	-	-	-	○	-	-	-	○	3,879	3,134	12,862	
(主) 会津高田・上三寄	1023	生活幹線道路	-	-	-	○	-	-	-	○	2,705	1,329	11,409	
(主) 中ノ沢・熱海	1024	生活幹線道路	-	-	-	○	-	-	-	○	2,651	1,534	21,403	
(主) 棚倉・鮫川	1025	生活幹線道路	-	-	-	○	-	-	-	○	1,975	976	15,821	
(主) 小名浜・平	1026	生活幹線道路	-	-	-	●	-	-	-	○	34,542	16,002	11,800	いわき市の主要地区を結ぶ
(主) 塙・大津港	1027	生活幹線道路	-	-	-	●	-	-	-	○	5,390	644	20,189	茨城県と接続
(主) 本宮・三春	1028	生活幹線道路	-	-	-	○	-	-	-	○	8,216	4,953	14,163	
(主) 長沼・喜久田	1029	生活幹線道路	-	-	-	○	-	-	-	○	1,428	942	27,552	
(主) 本宮・土湯温泉	1030	生活幹線道路	-	-	-	○	-	-	-	○	6,086	4,041	26,645	
(主) 浪江・国見	1031	生活幹線道路	-	-	-	○	-	-	-	○	5,269	1,146	65,271	
(主) 会津坂下・河東	1033	生活幹線道路	-	-	-	○	-	-	-	○	8,205	6,921	12,072	
(主) 相馬・浪江	1034	生活幹線道路	-	-	-	○	-	-	-	○	9,532	2,700	37,223	
(主) いわき・浪江	1035	生活幹線道路	-	-	-	○	-	-	-	○	10,478	2,647	59,135	
(主) 小野・富岡②	1036	生活幹線道路	-	-	-	-	-	-	○	-	1,708	797	50,457	(R349～吉間田滝根線)
(主) 川俣・安達	1039	生活幹線道路	-	-	-	○	-	-	-	○	4,437	2,091	11,158	
(主) 飯野・三春・石川	1040	生活幹線道路	-	-	-	-	-	-	-	○	7,056	578	80,113	
(主) 矢吹・小野	1042	生活幹線道路	-	-	-	○	-	-	-	○	5,647	590	79,058	
(主) 会津坂下・山都	1043	生活幹線道路	-	-	-	○	-	-	-	○	3,881	1,739	12,824	
(主) 丸森・霊山	1045	生活幹線道路	-	-	-	●	-	-	-	○	1,906	1,506	12,969	宮城県と接続
(主) 白石・国見	1046	生活幹線道路	-	-	-	●	-	-	-	○	1,991	1,991	6,960	宮城県と接続
(主) 郡山・長沼	1047	生活幹線道路	-	-	-	○	-	-	-	○	14,271	2,232	18,431	
(主) 江名・常磐	1048	生活幹線道路	-	-	-	●	-	-	-	○	13,484	5,528	10,382	いわき市の主要地区を結ぶ
(主) 原町・浪江	1049	生活幹線道路	-	-	-	○	-	-	-	○	4,288	989	16,065	
(主) 浪江・三春	1050	生活幹線道路	-	-	-	○	-	-	-	○	4,370	1,088	41,850	
(主) 霊山・松川	1051	生活幹線道路	-	-	-	○	-	-	-	○	1,268	1,173	20,432	
(主) 土湯温泉	1052	生活幹線道路	-	-	-	-	-	-	○	-	5,885	2,732	19,000	交通量が少なくない
(主) 会津高田・柳津	1053	生活幹線道路	-	-	-	○	-	-	-	○	452	171	21,544	
(主) 須賀川・三春	1054	生活幹線道路	-	-	-	○	-	-	-	○	6,758	2,573	22,822	
(主) 郡山・矢吹	1055	生活幹線道路	-	-	-	○	-	-	-	○	6,141	2,363	32,272	
(主) 常磐・勿来	1056	生活幹線道路	-	-	-	●	-	-	-	○	18,525	8,639	17,738	いわき市の主要地区を結ぶ
(主) 郡山・大越②	1057	生活幹線道路	-	-	-	○	-	-	-	○	30,939	1,664	28,293	(荒井郡山線～船引大越小野線)
(主) 矢吹・天栄	1058	生活幹線道路	-	-	-	○	-	-	-	○	5,535	1,271	26,714	

【生活幹線道路 2 / 8】

序章 はじめに

第1章 基本構想

第2章 基本計画

第3章 実施計画

資料編

路線名	コード	類型区分	求められる役割									交通量 (24h) H27センサス		総延長 (m)	備考
			連絡する区間						主な役割			MAX	MIN		
			県外	生活圏相互	広域市町村圏相互	旧来の市町村間	都市の骨格	集落間	広域的物流観光救急医療	地域の課題					
(主) 会津若松・三島	1059	生活幹線道路	-	-	-	○	-	-	-	○	12,630	88	45,556		
(主) 黒磯・棚倉	1060	生活幹線道路	-	-	-	●	-	-	-	○	2,367	2,367	14,017	栃木県と接続	
(主) 塩川・山都	1061	生活幹線道路	-	-	-	○	-	-	-	○	5,140	1,322	15,522		
(主) 原町・二本松	1062	生活幹線道路	-	-	-	○	-	-	-	○	9,601	336	59,801		
(主) 古殿・須賀川	1063	生活幹線道路	-	-	-	○	-	-	-	○	6,291	92	28,293		
(主) 小野・郡山	1065	生活幹線道路	-	-	-	○	-	-	-	○	14,628	1,777	30,712		
(主) 小名浜・小野②	1066	生活幹線道路	-	-	-	○	-	-	-	○	15,005	12,010	57,311	(小名浜四倉線～R6)	
(主) 中野・須賀川	1067	生活幹線道路	-	-	-	○	-	-	-	○	17,277	2,151	30,225		
(主) 那須・西郷	1068	生活幹線道路	-	-	-	●	-	-	-	○	1,892	1,892	3,374	栃木県と接続	
(主) 北山・会津若松	1069	生活幹線道路	-	-	-	○	-	-	-	○	6,760	2,516	16,848		
(主) 福島・吾妻・裏磐梯	1070	生活幹線道路	-	-	-	○	-	-	-	○	19,996	2,296	73,308		
(主) 勿来・浅川	1071	生活幹線道路	-	-	-	○	-	-	-	○	10,842	305	47,135		
(主) 会津坂下・会津本郷	1072	生活幹線道路	-	-	-	○	-	-	-	○	5,863	5,863	14,959		
(主) 二本松・金屋	1073	生活幹線道路	-	-	-	○	-	-	-	○	4,145	1,338	30,428		
(主) 塙・泉崎	1075	生活幹線道路	-	-	-	○	-	-	-	○	6,845	774	33,159		
(主) 伊王野・白河	1076	生活幹線道路	-	-	-	○	-	-	-	○	5,808	1,400	9,793	栃木県と接続	
(-) 丸森・梁川	3101	生活幹線道路	-	-	-	●	-	-	-	○	3,478	2,130	8,430	宮城県と接続	
(-) 平松・梁川	3102	生活幹線道路	-	-	-	●	-	-	-	○	2,458	2,458	10,231	宮城県と接続	
(-) 金山・新地停車場	3103	生活幹線道路	-	-	-	-	-	-	○	-	1,584	1,584	7,036	交通量が少くない	
(-) 川前・梁川	3104	生活幹線道路	-	-	-	●	-	-	-	○	566	566	2,862	宮城県と接続	
(-) 旅人・勿来	3105	生活幹線道路	-	-	-	●	-	-	-	○	5,553	583	13,578	いわき市の主要地区を結ぶ	
(-) 石川・矢吹	3106	生活幹線道路	-	-	-	○	-	-	-	○	6,014	2,242	12,415		
(-) 赤井畑・国見	3107	生活幹線道路	-	-	-	●	-	-	-	○	1,630	1,630	8,011	宮城県と接続	
(-) 矢吹・堀込	3108	生活幹線道路	-	-	-	○	-	-	-	○	463	463	10,838		
(-) 安積・長沼	3109	生活幹線道路	-	-	-	○	-	-	-	○	2,910	2,910	18,915		
(-) 田村・安積	3110	生活幹線道路	-	-	-	-	-	-	○	-	12,415	4,955	3,466	交通量が少くない	
(-) 高萩・塙	3111	生活幹線道路	-	-	-	●	-	-	-	○	795	112	20,044	茨城県と接続	
(-) 富岡・大越	3112	生活幹線道路	-	-	-	○	-	-	-	○	4,206	274	50,453		
(-) 常葉・芦沢	3113	生活幹線道路	-	-	-	○	-	-	-	○	2,161	2,161	11,063		
(-) 福島・安達	3114	生活幹線道路	-	-	-	○	-	-	-	○	12,748	6,090	11,005		
(-) 三春・日和田	3115	生活幹線道路	-	-	-	○	-	-	-	○	7,141	2,973	10,323		
(-) 二本松・三春	3116	生活幹線道路	-	-	-	○	-	-	-	○	4,716	1,418	17,677		
(-) 二本松・川俣	3117	生活幹線道路	-	-	-	○	-	-	-	○	3,877	3,244	18,739		
(-) 本宮・岩代	3118	生活幹線道路	-	-	-	○	-	-	-	○	6,774	3,455	11,961		
(-) 本宮・常葉	3119	生活幹線道路	-	-	-	○	-	-	-	○	2,888	2,888	24,033		
(-) 浪江・鹿島	3120	生活幹線道路	-	-	-	○	-	-	-	○	8,375	4,072	28,529		
(-) 日下石・新沼	3121	生活幹線道路	-	-	-	-	-	-	○	-	6,974	5,408	6,263	交通量が少くない	
(-) 梁川・霊山	3122	生活幹線道路	-	-	-	○	-	-	-	○	6,465	1,969	8,254		
(-) 保原・伊達崎・桑折	3123	生活幹線道路	-	-	-	○	-	-	-	○	4,958	2,933	6,509		
(-) 飯坂・桑折	3124	生活幹線道路	-	-	-	○	-	-	-	○	8,579	8,579	6,342		
(-) 保原・桑折	3125	生活幹線道路	-	-	-	○	-	-	-	○	5,790	5,790	3,415		
(-) 福島・微温湯	3126	生活幹線道路	-	-	-	-	-	-	○	-	16,562	7,181	17,782	交通量が少くない	
(-) 会津坂下・塩川	3127	生活幹線道路	-	-	-	○	-	-	-	○	2,490	2,490	6,711		
(-) 会津若松・会津高田	3128	生活幹線道路	-	-	-	○	-	-	-	○	10,710	1,717	11,331		
(-) 二本松・安達	3129	生活幹線道路	-	-	-	○	-	-	-	○	5,227	5,227	8,505		

【生活幹線道路3 / 8】

路線名	コード	類型区分	求められる役割								交通量(24h) H27センサス		総延長 (m)	備考
			連絡する区間					主な役割			MAX	MIN		
			県外	生活圏 相互	広域 市町村 圏相互	旧来の 市町村 間	都市の 骨格	集落間	広域的 物流観光 救急医療	地域の 課題				
(一) 会津高田・会津本郷	3130	生活幹線道路	-	-	-	○	-	-	-	○	4,314	4,314	5,124	
(一) 赤井停車場	3133	生活幹線道路	-	-	-	-	-	○	-	○	7,926	3,730	13,706	交通量が少なくない
(一) 皿貝・勿来停車場	3134	生活幹線道路	-	-	-	●	-	-	-	○	954	954	22,911	いわき市の主要地区を結ぶ
(一) 三株・下市堂・小川	3135	生活幹線道路	-	-	-	○	-	-	-	○	3,182	128	51,426	
(一) 平田・小野	3136	生活幹線道路	-	-	-	○	-	-	-	○	430	430	8,677	
(一) 泉崎・石川	3137	生活幹線道路	-	-	-	○	-	-	-	○	2,372	1,682	10,329	
(一) 母畑・須賀川	3138	生活幹線道路	-	-	-	○	-	-	-	○	2,885	1,015	12,965	
(一) 母畑・白河	3139	生活幹線道路	-	-	-	○	-	-	-	○	11,058	1,103	24,015	
(一) 石川・鴫子	3140	生活幹線道路	-	-	-	○	-	-	-	○	2,128	2,128	17,039	
(一) 玉川・田村	3141	生活幹線道路	-	-	-	○	-	-	-	○	4,353	3,260	11,899	
(一) 河内・郡山	3142	生活幹線道路	-	-	-	-	-	○	-	○	18,954	6,644	11,148	交通量が少なくない
(一) 仁井田・郡山	3143	生活幹線道路	-	-	-	○	-	-	-	○	6,555	5,646	7,697	
(一) 谷田川・三春	3144	生活幹線道路	-	-	-	○	-	-	-	○	3,893	1,028	18,030	
(一) 石筵・本宮	3146	生活幹線道路	-	-	-	○	-	-	-	○	949	949	14,937	
(一) 松川・渋川	3147	生活幹線道路	-	-	-	○	-	-	-	○	1,181	1,181	4,029	
(一) 水原・福島	3148	生活幹線道路	-	-	-	-	-	○	-	○	18,454	10,244	13,610	交通量が少なくない
(一) 月舘・霊山	3149	生活幹線道路	-	-	-	○	-	-	-	○	2,727	2,727	5,646	
(一) 伊達・霊山	3150	生活幹線道路	-	-	-	○	-	-	-	○	8,625	8,625	6,541	
(一) 山都・柳津	3151	生活幹線道路	-	-	-	○	-	-	-	○	658	658	15,111	
(一) 橋本・会津高田	3152	生活幹線道路	-	-	-	○	-	-	-	○	5,803	2,778	8,937	
(一) 小林・会津宮下停車場	3153	生活幹線道路	-	-	-	○	-	-	-	○	332	308	37,660	
(一) 常葉・野川	3154	生活幹線道路	-	-	-	○	-	-	-	○	731	731	12,293	
(一) 飯坂・瀬ノ上	3155	生活幹線道路	-	-	-	-	-	○	-	○	5,965	2,983	4,538	交通量が少なくない
(一) 小名浜港	3156	生活幹線道路	-	-	-	-	-	○	-	○	5,330	5,330	1,863	交通量が少なくない
(一) 湯本停車場	3158	生活幹線道路	-	-	-	-	-	○	-	○	1,469	1,469	62	交通量が少なくない
(一) 草野停車場	3159	生活幹線道路	-	-	-	-	-	○	-	○	1,208	1,208	479	交通量が少なくない
(一) 四倉停車場	3160	生活幹線道路	-	-	-	-	-	○	-	○	1,469	1,469	308	交通量が少なくない
(一) 久ノ浜停車場	3161	生活幹線道路	-	-	-	-	-	○	-	○	1,469	1,469	41	交通量が少なくない
(一) 富岡停車場	3163	生活幹線道路	-	-	-	-	-	○	-	○	1,232	1,232	829	交通量が少なくない
(一) 鹿島・日下石	3164	生活幹線道路	-	-	-	○	-	-	-	○	6,861	6,861	5,833	
(一) 夜ノ森停車場	3165	生活幹線道路	-	-	-	-	-	○	-	○	1,153	1,152	1,583	交通量が少なくない
(一) 大野停車場・大川原	3166	生活幹線道路	-	-	-	-	-	○	-	○	4,411	4,411	3,514	交通量が少なくない
(一) 浪江停車場	3167	生活幹線道路	-	-	-	-	-	○	-	○	1,152	1,152	335	交通量が少なくない
(一) 小高停車場	3168	生活幹線道路	-	-	-	-	-	○	-	○	1,152	1,152	251	交通量が少なくない
(一) 磐城太田停車場	3169	生活幹線道路	-	-	-	-	-	○	-	○	1,439	1,439	2,255	交通量が少なくない
(一) 鹿島停車場	3170	生活幹線道路	-	-	-	-	-	○	-	○	1,108	1,108	197	交通量が少なくない
(一) 新地停車場・釣師	3171	生活幹線道路	-	-	-	-	-	○	-	○	1,421	1,421	1,337	交通量が少なくない
(一) 船引停車場	3172	生活幹線道路	-	-	-	-	-	○	-	○	5,284	5,284	507	交通量が少なくない
(一) 磐城塙停車場	3175	生活幹線道路	-	-	-	-	-	○	-	○	1,152	1,152	69	交通量が少なくない
(一) 磐城棚倉停車場	3177	生活幹線道路	-	-	-	-	-	○	-	○	1,228	1,228	1,744	交通量が少なくない
(一) 磐城浅川停車場	3178	生活幹線道路	-	-	-	-	-	○	-	○	1,152	1,152	770	交通量が少なくない
(一) 里白石停車場	3179	生活幹線道路	-	-	-	-	-	○	-	○	1,152	1,152	261	交通量が少なくない
(一) 川東停車場	3180	生活幹線道路	-	-	-	-	-	○	-	○	1,228	1,228	259	交通量が少なくない
(一) 谷田川停車場	3181	生活幹線道路	-	-	-	-	-	○	-	○	1,152	1,152	468	交通量が少なくない
(一) 磐城守山停車場	3182	生活幹線道路	-	-	-	-	-	○	-	○	1,152	1,152	242	交通量が少なくない

【生活幹線道路4 / 8】

路線名	コード	類型区分	求められる役割								交通量 (24h) H27センサス		総延長 (m)	備考
			連絡する区間					主な役割			MAX	MIN		
			県外	生活圏 相互	広域 市町村 圏相互	旧来の 市町村 間	都市の 骨格	集落間	広域的 物流観光 救急医療	地域の 課題				
(-) 白坂停車場	3183	生活幹線道路	-	-	-	-	-	○	-	○	1,181	1,181	1,739	交通量が少なくない
(-) 白坂停車場・小田倉	3184	生活幹線道路	-	-	-	○	-	-	-	○	8,060	8,060	5,260	
(-) 久田野停車場	3185	生活幹線道路	-	-	-	-	-	○	-	○	6,478	6,478	2,720	交通量が少なくない
(-) 矢吹停車場	3186	生活幹線道路	-	-	-	-	-	○	-	○	1,152	1,152	385	交通量が少なくない
(-) 須賀川停車場	3187	生活幹線道路	-	-	-	-	-	○	-	○	5,100	5,100	252	交通量が少なくない
(-) 日和田停車場	3188	生活幹線道路	-	-	-	-	-	○	-	○	1,152	1,152	197	交通量が少なくない
(-) 本宮停車場	3189	生活幹線道路	-	-	-	-	-	○	-	○	1,469	1,469	213	交通量が少なくない
(-) 二本松停車場	3190	生活幹線道路	-	-	-	-	-	○	-	○	2,291	2,291	109	交通量が少なくない
(-) 安達停車場	3191	生活幹線道路	-	-	-	-	-	○	-	○	1,152	1,152	881	交通量が少なくない
(-) 松川停車場・戸ノ内	3192	生活幹線道路	-	-	-	-	-	○	-	○	1,116	1,116	2,260	交通量が少なくない
(-) 金谷川停車場	3193	生活幹線道路	-	-	-	-	-	○	-	○	1,152	1,152	1,232	交通量が少なくない
(-) 金谷川停車場・石内	3194	生活幹線道路	-	-	-	-	-	○	-	○	1,734	1,734	3,063	交通量が少なくない
(-) 下関河内・小生瀬	3195	生活幹線道路	-	-	-	●	-	-	-	○	128	128	4,519	茨城県と接続
(-) 石井・大子	3196	生活幹線道路	-	-	-	○	-	-	-	○	828	828	8,840	茨城県と接続
(-) 東福島停車場	3197	生活幹線道路	-	-	-	-	-	○	-	○	1,208	1,208	1,117	交通量が少なくない
(-) 庭坂停車場	3198	生活幹線道路	-	-	-	-	-	○	-	○	1,152	1,152	444	交通量が少なくない
(-) 安子ヶ島停車場	3199	生活幹線道路	-	-	-	-	-	○	-	○	1,519	1,519	1,661	交通量が少なくない
(-) 磐梯熱海停車場	3200	生活幹線道路	-	-	-	-	-	○	-	○	1,403	1,403	2,923	交通量が少なくない
(-) 上戸停車場	3201	生活幹線道路	-	-	-	-	-	○	-	○	1,152	1,152	211	交通量が少なくない
(-) 関都停車場・金田	3202	生活幹線道路	-	-	-	-	-	○	-	○	1,228	1,228	890	交通量が少なくない
(-) 川桁停車場・堅田	3203	生活幹線道路	-	-	-	-	-	○	-	○	978	978	2,831	交通量が少なくない
(-) 猪苗代停車場	3204	生活幹線道路	-	-	-	-	-	○	-	○	1,152	1,152	1,712	交通量が少なくない
(-) 翁島停車場	3205	生活幹線道路	-	-	-	-	-	○	-	○	1,451	1,451	2,124	交通量が少なくない
(-) 翁島停車場・磐根	3206	生活幹線道路	-	-	-	-	-	○	-	○	1,228	1,228	521	交通量が少なくない
(-) 磐梯町停車場	3207	生活幹線道路	-	-	-	-	-	○	-	○	1,152	1,152	1,469	交通量が少なくない
(-) 福島空港西	3208	生活幹線道路	-	-	-	-	-	○	-	○	1,861	1,861	3,521	交通量が少なくない
(-) 塩川停車場	3209	生活幹線道路	-	-	-	-	-	○	-	○	2,717	2,717	489	交通量が少なくない
(-) 喜多方停車場	3210	生活幹線道路	-	-	-	-	-	○	-	○	6,922	6,922	1,998	交通量が少なくない
(-) 西若松停車場・南町	3211	生活幹線道路	-	-	-	-	-	○	-	○	1,108	1,108	1,078	交通量が少なくない
(-) 門田停車場	3212	生活幹線道路	-	-	-	-	-	○	-	○	1,181	1,181	721	交通量が少なくない
(-) 芦ノ牧温泉南停車場	3214	生活幹線道路	-	-	-	○	-	-	-	○	110	110	1,814	
(-) 会津下郷停車場	3217	生活幹線道路	-	-	-	-	-	○	-	○	1,152	1,152	115	交通量が少なくない
(-) 会津田島停車場	3218	生活幹線道路	-	-	-	-	-	○	-	○	1,152	1,152	110	交通量が少なくない
(-) 会津本郷停車場・上米塚	3219	生活幹線道路	-	-	-	○	-	-	-	○	378	378	825	
(-) 会津高田停車場	3220	生活幹線道路	-	-	-	-	-	○	-	○	1,111	1,111	42	交通量が少なくない
(-) 新鶴停車場	3221	生活幹線道路	-	-	-	-	-	○	-	○	1,111	1,111	598	交通量が少なくない
(-) 会津坂下停車場	3222	生活幹線道路	-	-	-	-	-	○	-	○	1,152	1,152	458	交通量が少なくない
(-) 会津柳津停車場	3225	生活幹線道路	-	-	-	-	-	○	-	○	1,111	1,111	1,780	交通量が少なくない
(-) 下館停車場	3227	生活幹線道路	-	-	-	-	-	○	-	○	1,228	1,228	1,080	交通量が少なくない
(-) 相馬・大内	3228	生活幹線道路	-	-	-	●	-	-	-	○	7,759	3,525	8,271	宮城県と接続
(-) 甲塚・古墳	3229	生活幹線道路	-	-	-	-	-	○	-	○	8,024	8,024	4,943	交通量が少なくない
(-) 矢祭山・八槻	3230	生活幹線道路	-	-	-	○	-	-	-	○	4,730	4,730	11,763	
(-) 山本不動	3231	生活幹線道路	-	-	-	-	-	○	-	○	2,437	2,437	4,213	交通量が少なくない
(-) 南湖公園	3232	生活幹線道路	-	-	-	-	-	○	-	○	18,564	18,564	1,794	交通量が少なくない
(-) 雲水峰・江持	3233	生活幹線道路	-	-	-	-	-	○	-	○	1,029	1,029	8,423	交通量が少なくない

序章 はじめに

第1章 基本構想

第2章 基本計画

第3章 実施計画

資料編

【生活幹線道路5 / 8】

路線名	コード	類型区分	求められる役割								交通量(24h) H27センサス		総延長 (m)	備考
			連絡する区間					主な役割			MAX	MIN		
			県外	生活圏 相互	広域 市町村 圏相互	旧来の 市町村 間	都市の 骨格	集落間	広域的 物流観光 救急医療	地域の 課題				
(一) 舟津・福良	3234	生活幹線道路	-	-	-	-	-	○	-	○	495	495	5,632	交通量が少なくない
(一) 羽鳥・福良	3235	生活幹線道路	-	-	-	○	-	-	-	○	497	497	15,186	
(一) 小栗山・宮下	3237	生活幹線道路	-	-	-	○	-	-	-	○	314	314	17,369	
(一) 窪田・江栗	3238	生活幹線道路	-	-	-	-	-	○	-	○	3,255	3,255	956	交通量が少なくない
(一) 泉・岩間・植田	3239	生活幹線道路	-	-	-	-	-	○	-	○	5,613	3,260	8,712	交通量が少なくない
(一) 釜戸・小名浜	3240	生活幹線道路	-	-	-	-	-	○	-	○	2,070	2,070	10,974	交通量が少なくない
(一) 下高久・谷川瀬	3241	生活幹線道路	-	-	-	-	-	○	-	○	10,600	10,600	7,422	交通量が少なくない
(一) 赤坂東野・塙	3242	生活幹線道路	-	-	-	○	-	-	-	○	3,202	985	14,972	
(一) 小浜・上郡山	3243	生活幹線道路	-	-	-	-	-	○	-	○	3,728	3,728	2,326	交通量が少なくない
(一) 小塙・上郡山	3244	生活幹線道路	-	-	-	○	-	-	-	○	1,231	1,231	7,912	
(一) 白岩・久之浜	3245	生活幹線道路	-	-	-	-	-	○	-	○	3,529	3,529	4,791	交通量が少なくない
(一) 折木・筒木原・久ノ浜	3246	生活幹線道路	-	-	-	○	-	-	-	○	1,692	1,692	11,447	
(一) 片倉・末続停車場	3247	生活幹線道路	-	-	-	-	-	○	-	○	398	398	16,602	トリップが短くない
(一) 小川・赤井・平	3248	生活幹線道路	-	-	-	-	-	○	-	○	7,926	2,958	9,906	交通量が少なくない
(一) 上戸渡・広野	3249	生活幹線道路	-	-	-	○	-	-	-	○	1,129	1,129	20,054	
(一) 下川内・竜田停車場	3250	生活幹線道路	-	-	-	○	-	-	-	○	616	226	27,123	
(一) 小良ヶ浜・野上	3251	生活幹線道路	-	-	-	○	-	-	-	○	6,489	6,489	11,821	
(一) 夫沢・大野停車場	3252	生活幹線道路	-	-	-	-	-	○	-	○	6,198	6,198	4,931	交通量が少なくない
(一) 落合・浪江	3253	生活幹線道路	-	-	-	○	-	-	-	○	2,298	780	30,658	
(一) 長塚・請戸・浪江	3254	生活幹線道路	-	-	-	○	-	-	-	○	4,090	1,292	8,627	
(一) 幾世橋・小高	3255	生活幹線道路	-	-	-	○	-	-	-	○	2,027	2,027	9,959	
(一) 井出・長塚	3256	生活幹線道路	-	-	-	○	-	-	-	○	1,097	1,097	5,950	
(一) 中ノ森・加倉	3257	生活幹線道路	-	-	-	-	-	○	-	○	3,234	3,234	4,289	交通量が少なくない
(一) 中ノ内・小高	3258	生活幹線道路	-	-	-	-	-	○	-	○	3,519	3,519	5,088	交通量が少なくない
(一) 小浜・字町	3262	生活幹線道路	-	-	-	-	-	○	-	○	8,504	8,504	8,988	交通量が少なくない
(一) 下渋佐・南新田	3263	生活幹線道路	-	-	-	-	-	○	-	○	2,473	2,473	3,731	交通量が少なくない
(一) 鳥崎・江垂	3265	生活幹線道路	-	-	-	-	-	○	-	○	2,460	2,460	3,472	交通量が少なくない
(一) 南海老・鹿島	3266	生活幹線道路	-	-	-	-	-	○	-	○	1,721	1,721	3,320	交通量が少なくない
(一) 大芦・鹿島	3267	生活幹線道路	-	-	-	○	-	-	-	○	4,563	4,563	11,176	
(一) 草野・大倉・鹿島	3268	生活幹線道路	-	-	-	○	-	-	-	○	2,522	1,108	27,249	
(一) 月舘・川俣	3269	生活幹線道路	-	-	-	○	-	-	-	○	1,848	1,848	7,459	
(一) 山上・赤木	3270	生活幹線道路	-	-	-	-	-	○	-	○	2,594	2,594	4,971	交通量が少なくない
(一) 磯部・日下石	3271	生活幹線道路	-	-	-	-	-	○	-	○	1,574	1,574	4,011	交通量が少なくない
(一) 原釜・椎木	3272	生活幹線道路	-	-	-	-	-	○	-	○	768	768	5,896	交通量が少なくない
(一) 赤柴・中島	3273	生活幹線道路	-	-	-	-	-	○	-	○	1,267	1,267	5,787	交通量が少なくない
(一) 赤坂西野・石川	3274	生活幹線道路	-	-	-	○	-	-	-	○	1,001	1,001	14,591	
(一) 明内・田中	3275	生活幹線道路	-	-	-	○	-	-	-	○	957	957	2,789	
(一) 浅川・古殿	3276	生活幹線道路	-	-	-	○	-	-	-	○	800	800	11,000	
(一) 社田・浅川	3277	生活幹線道路	-	-	-	○	-	-	-	○	2,614	1,129	13,129	
(一) 釜子・金山	3278	生活幹線道路	-	-	-	○	-	-	-	○	837	837	9,095	
(一) 高萩・久田野停車場	3279	生活幹線道路	-	-	-	○	-	-	-	○	978	978	9,351	
(一) 中野・番沢	3280	生活幹線道路	-	-	-	-	-	○	-	○	977	977	5,849	交通量が少なくない
(一) 増見・小田倉	3281	生活幹線道路	-	-	-	○	-	-	-	○	4,953	4,919	12,057	
(一) 十日市・矢吹	3282	生活幹線道路	-	-	-	○	-	-	-	○	754	754	15,642	
(一) 須賀川・矢吹	3283	生活幹線道路	-	-	-	○	-	-	-	○	5,789	1,102	17,615	

【生活幹線道路6 / 8】

路線名	コード	類型区分	求められる役割								交通量(24h) H27センサス		総延長 (m)	備考
			連絡する区間					主な役割			MAX	MIN		
			県外	生活圏相互	広域市町村圏相互	旧来の市町村間	都市の骨格	集落間	広域的物流観光救急医療	地域の課題				
(-) 曲木・中野目	3284	生活幹線道路	-	-	-	○	-	-	-	○	1,038	1,038	4,619	
(-) 北方・遅沢	3285	生活幹線道路	-	-	-	-	-	-	○	-	655	655	8,238	交通量が少なくない
(-) 梶子・夏井停車場	3286	生活幹線道路	-	-	-	○	-	-	-	○	749	749	9,020	
(-) 上川内・川前	3287	生活幹線道路	-	-	-	○	-	-	-	○	258	258	20,269	
(-) 成田・鏡田	3288	生活幹線道路	-	-	-	-	-	-	-	○	4,005	4,005	4,631	交通量が少なくない
(-) 下松本・鏡石停車場	3289	生活幹線道路	-	-	-	○	-	-	-	○	5,953	5,953	11,555	
(-) 那須・甲子	3290	生活幹線道路	-	-	-	●	-	-	-	○	792	792	7,862	栃木県と接続
(-) 木ノ崎・岩淵	3291	生活幹線道路	-	-	-	○	-	-	-	○	1,504	1,504	6,119	
(-) 牧ノ内・長沼	3292	生活幹線道路	-	-	-	○	-	-	-	○	1,181	1,181	3,949	
(-) 江持・谷田川停車場	3293	生活幹線道路	-	-	-	○	-	-	-	○	4,999	4,999	4,097	
(-) 三穂田・須賀川	3294	生活幹線道路	-	-	-	○	-	-	-	○	6,001	6,001	9,894	
(-) 芦ノ口・大槻	3295	生活幹線道路	-	-	-	-	-	-	○	-	1,362	1,362	5,543	交通量が少なくない
(-) 荒井・郡山②	3296	生活幹線道路	-	-	-	○	-	-	-	○	15,299	7,601	12,004	(本宮熱海線～郡山大越線)
(-) 斎藤・下行合	3297	生活幹線道路	-	-	-	○	-	-	-	○	11,417	11,417	4,799	
(-) 阿久津・舞木停車場	3298	生活幹線道路	-	-	-	○	-	-	-	○	4,545	4,545	2,316	
(-) 実沢・要田	3299	生活幹線道路	-	-	-	○	-	-	-	○	667	667	4,289	
(-) 門沢・三春	3300	生活幹線道路	-	-	-	○	-	-	-	○	2,786	2,786	12,589	
(-) 栗出・菅谷	3301	生活幹線道路	-	-	-	○	-	-	-	○	1,185	1,185	3,018	
(-) 柳渡戸・常葉	3302	生活幹線道路	-	-	-	-	-	-	○	-	1,951	1,951	8,685	交通量が少なくない
(-) 石沢・荻田	3303	生活幹線道路	-	-	-	○	-	-	-	○	971	303	15,809	
(-) 大橋・五百川停車場	3304	生活幹線道路	-	-	-	○	-	-	-	○	8,581	8,581	11,103	
(-) 木幡・飯野	3305	生活幹線道路	-	-	-	○	-	-	-	○	1,898	1,898	7,858	
(-) 大沢・広表	3306	生活幹線道路	-	-	-	○	-	-	-	○	5,538	5,538	5,190	
(-) 福島・飯野	3307	生活幹線道路	-	-	-	○	-	-	-	○	5,486	2,755	8,428	
(-) 山口・渡利	3308	生活幹線道路	-	-	-	-	-	-	○	-	1,139	1,139	6,074	交通量が少なくない
(-) 岡部・渡利	3309	生活幹線道路	-	-	-	-	-	-	○	-	10,250	10,250	5,384	交通量が少なくない
(-) 庭坂・福島	3310	生活幹線道路	-	-	-	-	-	-	○	-	16,633	4,943	7,536	交通量が少なくない
(-) 八島田・笹木野停車場	3311	生活幹線道路	-	-	-	-	-	-	○	-	1,469	1,469	459	交通量が少なくない
(-) 折戸・笹谷	3312	生活幹線道路	-	-	-	-	-	-	○	-	4,624	4,624	4,804	交通量が少なくない
(-) 中野・梶町	3313	生活幹線道路	-	-	-	-	-	-	○	-	3,276	3,276	2,095	交通量が少なくない
(-) 東湯野・寺屋敷	3314	生活幹線道路	-	-	-	-	-	-	○	-	5,470	5,470	1,609	交通量が少なくない
(-) 白石・月舘	3315	生活幹線道路	-	-	-	○	-	-	-	○	1,889	1,889	12,676	
(-) 広畑・月舘	3316	生活幹線道路	-	-	-	○	-	-	-	○	930	48	6,833	
(-) 山口・保原	3317	生活幹線道路	-	-	-	○	-	-	-	○	2,738	2,738	9,889	
(-) 上小国・下川原	3318	生活幹線道路	-	-	-	○	-	-	-	○	1,228	764	6,268	
(-) 穴原・十綱	3319	生活幹線道路	-	-	-	-	-	-	○	-	2,840	2,840	2,404	交通量が少なくない
(-) 五十沢・国見	3320	生活幹線道路	-	-	-	-	-	-	-	○	2,971	2,971	5,457	
(-) 大枝・貝田	3321	生活幹線道路	-	-	-	○	-	-	-	○	1,267	1,267	3,304	
(-) 壺楊・本町	3322	生活幹線道路	-	-	-	-	-	-	○	-	4,345	2,664	8,689	交通量が少なくない
(-) 野老沢・川桁停車場	3323	生活幹線道路	-	-	-	-	-	-	○	-	1,030	1,030	9,602	交通量が少なくない
(-) 猪苗代スキー場	3324	生活幹線道路	-	-	-	-	-	-	○	-	1,114	1,114	1,839	交通量が少なくない
(-) 湯川・大町	3325	生活幹線道路	-	-	-	-	-	-	○	-	6,205	1,076	19,092	交通量が少なくない
(-) 浜崎・高野・会津若松	3326	生活幹線道路	-	-	-	○	-	-	-	○	2,314	2,314	11,405	
(-) 広田停車場	3327	生活幹線道路	-	-	-	-	-	-	○	-	1,111	1,111	907	交通量が少なくない

序章 はじめに

第1章 基本構想

第2章 基本計画

第3章 実施計画

資料編

【生活幹線道路7 / 8】

路線名	コード	類型区分	求められる役割								交通量(24h) H27センサス		総延長 (m)	備考
			連絡する区間					主な役割			MAX	MIN		
			県外	生活圏相互	広域市町村圏相互	旧来の市町村間	都市の骨格	集落間	広域的物流観光救急医療	地域の課題				
(一) 中沢・西若松停車場	3328	生活幹線道路	-	-	-	-	-	○	-	○	2,501	2,501	3,662	交通量が少なくない
(一) 湯野上・会津高田	3329	生活幹線道路	-	-	-	○	-	-	-	○	2,337	634	21,154	
(一) 大内・会津高田	3330	生活幹線道路	-	-	-	○	-	-	-	○	1,402	1,402	18,838	
(一) 熊の目・浜崎	3331	生活幹線道路	-	-	-	-	-	○	-	○	620	620	3,392	交通量が少なくない
(一) 熊倉・塩川	3332	生活幹線道路	-	-	-	○	-	-	-	○	2,383	2,383	5,208	
(一) 日中・喜多方	3333	生活幹線道路	-	-	-	○	-	-	-	○	6,981	1,957	11,299	
(一) 熱塩温泉・追分	3334	生活幹線道路	-	-	-	-	-	○	-	○	1,111	1,111	563	交通量が少なくない
(一) 大平・喜多方	3335	生活幹線道路	-	-	-	○	-	-	-	○	1,106	1,106	10,578	
(一) 熱塩加納・会津坂下	3336	生活幹線道路	-	-	-	○	-	-	-	○	3,178	2,157	19,502	
(一) 喜多方・河東	3337	生活幹線道路	-	-	-	○	-	-	-	○	3,159	1,385	15,632	
(一) 上郷・下野尻	3338	生活幹線道路	-	-	-	○	-	-	-	○	1,094	1,094	15,321	
(一) 大久保・野沢停車場	3339	生活幹線道路	-	-	-	-	-	○	-	○	1,152	392	5,603	交通量が少なくない
(一) 上郷・舟渡	3340	生活幹線道路	-	-	-	○	-	-	-	○	2,429	2,429	5,515	
(一) 別・舟渡	3341	生活幹線道路	-	-	-	○	-	-	-	○	1,364	1,364	8,595	
(一) 飯谷・大巻	3343	生活幹線道路	-	-	-	○	-	-	-	○	275	275	8,010	
(一) 舟ヶ鼻・下郷	3346	生活幹線道路	-	-	-	○	-	-	-	○	329	329	11,259	
(一) 高崎・田島	3347	生活幹線道路	-	-	-	○	-	-	-	○	4,004	1,331	20,442	
(一) 落合・豊成	3348	生活幹線道路	-	-	-	-	-	○	-	○	2,623	2,623	425	交通量が少なくない
(一) 栗山・館岩	3350	生活幹線道路	-	-	-	●	-	-	-	○	1,058	1,058	20,616	栃木県と接続
(一) 大倉・大橋・浜野	3351	生活幹線道路	-	-	-	○	-	-	-	○	852	440	24,389	
(一) 布沢・横田	3352	生活幹線道路	-	-	-	○	-	-	-	○	398	398	12,448	
(一) 国見・福島	3353	生活幹線道路	-	-	-	○	-	-	-	○	6,124	641	11,323	
(一) 安達太良山	3354	生活幹線道路	-	-	-	○	-	-	-	○	3,049	2,718	12,518	
(一) 須賀川・二本松	3355	生活幹線道路	-	-	-	○	-	-	-	○	21,933	4,093	41,602	
(一) 広野停車場	3356	生活幹線道路	-	-	-	-	-	○	-	○	2,585	2,585	858	交通量が少なくない
(一) 岩根・日和田	3357	生活幹線道路	-	-	-	○	-	-	-	○	3,867	2,679	6,472	
(一) 川前停車場・上三坂	3358	生活幹線道路	-	-	-	-	-	○	-	○	317	97	16,864	トリップが短くない
(一) 神俣停車場・川前	3359	生活幹線道路	-	-	-	○	-	-	-	○	507	507	22,784	
(一) 小林・館の川	3360	生活幹線道路	-	-	-	-	-	○	-	○	701	701	13,776	交通量が少なくない
(一) 奥川・新郷	3361	生活幹線道路	-	-	-	-	-	○	-	○	660	660	5,794	交通量が少なくない
(一) 南福島停車場	3362	生活幹線道路	-	-	-	-	-	○	-	○	23,341	9,245	10,350	交通量が少なくない
(一) 八茎・四倉	3363	生活幹線道路	-	-	-	-	-	○	-	○	571	571	15,978	交通量が少なくない
(一) 上移・常葉	3364	生活幹線道路	-	-	-	○	-	-	-	○	114	114	10,875	
(一) 赤留・塔寺	3365	生活幹線道路	-	-	-	○	-	-	-	○	689	399	12,936	
(一) 新郷・萩野停車場	3367	生活幹線道路	-	-	-	○	-	-	-	○	396	396	12,135	
(一) 馬場平・杉田	3368	生活幹線道路	-	-	-	○	-	-	-	○	1,428	1,428	7,245	
(一) 黒磯・田島	3369	生活幹線道路	-	-	-	●	-	-	-	○	520	520	19,742	栃木県と接続
(一) 上野尻停車場	3370	生活幹線道路	-	-	-	-	-	○	-	○	1,488	1,488	1,131	交通量が少なくない
(一) 湯の岳・別所	3371	生活幹線道路	-	-	-	-	-	○	-	○	6,311	6,311	9,377	交通量が少なくない
(一) 福島停車場	3373	生活幹線道路	-	-	-	-	-	○	-	○	3,753	3,753	224	交通量が少なくない
(一) 東山温泉	3374	生活幹線道路	-	-	-	-	-	○	-	○	244	244	15,326	トリップが短くない
(一) 松川浦港	3375	生活幹線道路	-	-	-	-	-	○	-	○	1,403	1,403	375	交通量が少なくない
(一) 湖南・湊	3376	生活幹線道路	-	-	-	○	-	-	-	○	716	387	20,489	
(一) 八溝山	3377	生活幹線道路	-	-	-	●	-	-	-	○	251	251	13,678	栃木県と接続(起終点は県内)
(一) 高久・鹿島	3378	生活幹線道路	-	-	-	-	-	○	-	○	16,849	7,665	3,966	交通量が少なくない

【生活幹線道路 8 / 8】

路線名		コード	類型区分	求められる役割							交通量 (24h) H27センサス		総延長 (m)	備考	
				連絡する区間					主な役割		MAX	MIN			
				県外	生活圏 相互	広域 市町村 圏相互	旧来の 市町村 間	都市の 骨格	集落間	広域的 物流観光 救急医療					地域の 課題
(一)	岳温泉・大玉	3380	生活幹線道路	-	-	-	○	-	-	-	○	108	108	19,720	
(一)	あぶくま洞・都路	3381	生活幹線道路	-	-	-	○	-	-	-	○	123	24	28,637	
(一)	豊間・四倉	3382	生活幹線道路	-	-	-	●	-	-	-	○	3,765	1,047	14,785	いわき市の主要地区を結ぶ
(一)	熱塩加納・山都・西会津	3383	生活幹線道路	-	-	-	○	-	-	-	○	909	155	43,025	
(一)	一ノ木・藤沢	3385	生活幹線道路	-	-	-	-	-	-	○	-	858	858	5,689	交通量が少ない
(一)	岳温泉	3386	生活幹線道路	-	-	-	-	-	-	○	-	2,023	2,023	5,642	交通量が少ない
(一)	飯坂・保原	3387	生活幹線道路	-	-	-	○	-	-	-	○	18,499	2,470	16,794	
(一)	白坂・関辺	3388	生活幹線道路	-	-	-	○	-	-	-	○	1,335	1,335	9,658	
(一)	相馬港	3389	生活幹線道路	-	-	-	○	-	-	-	○	5,558	5,558	1,101	
(一)	才鉢・前山	3390	生活幹線道路	-	-	-	-	-	-	○	-	168	81	14,422	トリップが短くない
(一)	上北迫・下北迫	3393	生活幹線道路	-	-	-	-	-	-	○	-	6,722	6,722	2,730	交通量が少ない
(一)	四倉・久之浜	3395	生活幹線道路	-	-	-	○	-	-	-	○	-	-	4,960	

序章 はじめに

第1章 基本構想

第2章 基本計画

第3章 実施計画

資料編

【生活道路】

路線名	コード	類型区分	求められる役割									交通量 (24h) H27センサス		総延長 (m)	備考
			連絡する区間						主な役割			MAX	MIN		
			県外	生活圏 相互	広域 市町村 圏相互	旧来の 市町村 間	都市の 骨格	集落間	広域的 物流観光 救急医療	地域の 課題					
(一) 只見停車場	3132	生活道路	-	-	-	-	-	○	-	○	110	110	180		
(一) 久ノ浜港	3157	生活道路	-	-	-	-	-	○	-	○	344	344	689		
(一) 木戸停車場	3162	生活道路	-	-	-	-	-	○	-	○	251	251	1,879		
(一) 東館停車場	3173	生活道路	-	-	-	-	-	○	-	○	110	110	53		
(一) 磐城石井停車場	3174	生活道路	-	-	-	-	-	○	-	○	104	104	202		
(一) 近津停車場	3176	生活道路	-	-	-	-	-	○	-	○	110	110	506		
(一) 芦ノ牧温泉停車場	3213	生活道路	-	-	-	-	-	○	-	○	116	116	140		
(一) 湯野上温泉停車場	3215	生活道路	-	-	-	-	-	○	-	○	110	110	254		
(一) 弥五島停車場	3216	生活道路	-	-	-	-	-	○	-	○	110	110	122		
(一) 塔寺停車場	3223	生活道路	-	-	-	-	-	○	-	○	387	387	229		
(一) 会津坂本停車場	3224	生活道路	-	-	-	-	-	○	-	○	408	408	521		
(一) 会津郷戸停車場	3226	生活道路	-	-	-	-	-	○	-	○	116	116	268		
(一) 青松浜	3236	生活道路	-	-	-	-	-	○	-	○	421	421	3,128		
(一) 城下・小高	3259	生活道路	-	-	-	-	-	○	-	○	181	181	343		
(一) 大甕・磐城太田停車場	3261	生活道路	-	-	-	-	-	○	-	○	224	224	1,953		
(一) 馬場・太田	3264	生活道路	-	-	-	-	-	○	-	○	355	355	2,892		
(一) 藤・小椿	3342	生活道路	-	-	-	-	-	○	-	○	77	77	5,104		
(一) 名入・西方停車場	3344	生活道路	-	-	-	-	-	○	-	○	408	408	248		
(一) 郷戸・滝谷停車場	3345	生活道路	-	-	-	-	-	○	-	○	116	116	144		
(一) 向山・会津長野停車場	3349	生活道路	-	-	-	-	-	○	-	○	408	408	1,287		
(一) 須賀川・二本松自転車道	3372	生活道路	-	-	-	-	-	-	-	○	-	-	32,064	自転車道	
(一) 矢祭・棚倉自転車道	3379	生活道路	-	-	-	-	-	-	-	○	-	-	21,995	自転車道	
(一) 徳沢・宝坂	3384	生活道路	-	-	-	-	-	○	-	○	387	387	1,867		
(一) 会津若松・熱塩温泉自転車道	3392	生活道路	-	-	-	-	-	-	-	○	-	-	36,241	自転車道	



問
合
せ
先

福島県土木部道路計画課

〒960-8670 福島市杉妻町2番16号

☎ 024-521-7469 (直通)

✉ dourokeikaku@pref.fukushima.lg.jp

詳しくはホームページをご覧ください

福島県道路計画課

| 検索 