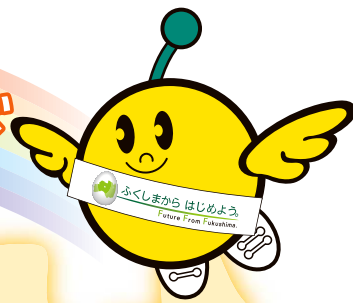


# かんきょうクロスワード



読みながら  
解こう!

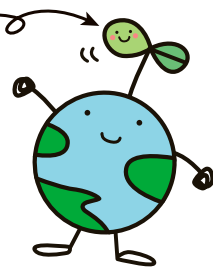


## タテの問題

- 1 アライグマやアメリカミンクなど、他の地域から持ち込まれた生き物は？
- 2 地球温暖化の原因ともいわれている、「地球を温室のように暖かく保つ気体は「○○○○○○ガス」。
- 3 福島県が行っている水生生物調査の取組のことを「○○○○スクール」という。
- 4 吾妻山の雪がとけてくると山にある動物の形が現れます。その動物は？ (ヒント:表紙にあるよ!)
- 5 工場から出た煙や自動車の排気ガスなどによって空気が汚れることをなんという？
- 6 有害鳥獣に指定されている、果樹を中心に農作物を食べ荒らす被害をもたらす生き物は？
- 7 自然環境を守るために、福島県で3か所(磐梯朝日、日光、尾瀬)指定されているのは何という？

## ヨコの問題

- 8 川や湖が汚れる原因でもっとも多いのは？
- 9 再生可能エネルギーの一つで、パネルでこれを受けて電気を作ります。このエネルギーの名前は？
- 10 6ページ目で男の子が食べているのは？
- 11 太陽光に含まれる紫外線から地球を守ってくれる、地表から10~50kmの高さにある層は？
- 12 この葉っぱの名前は？
- 13 ごみを減らす取組「3R」のうちの一つである、一度使ったものを繰り返し使うことをなんという？



みんなで守ろう!

ふくしまの **A**か **B**ん **C**き **D**よ **E**う

クロスワードの答えは福島県 HP に [福島県 環境教育副読本](#) 検索