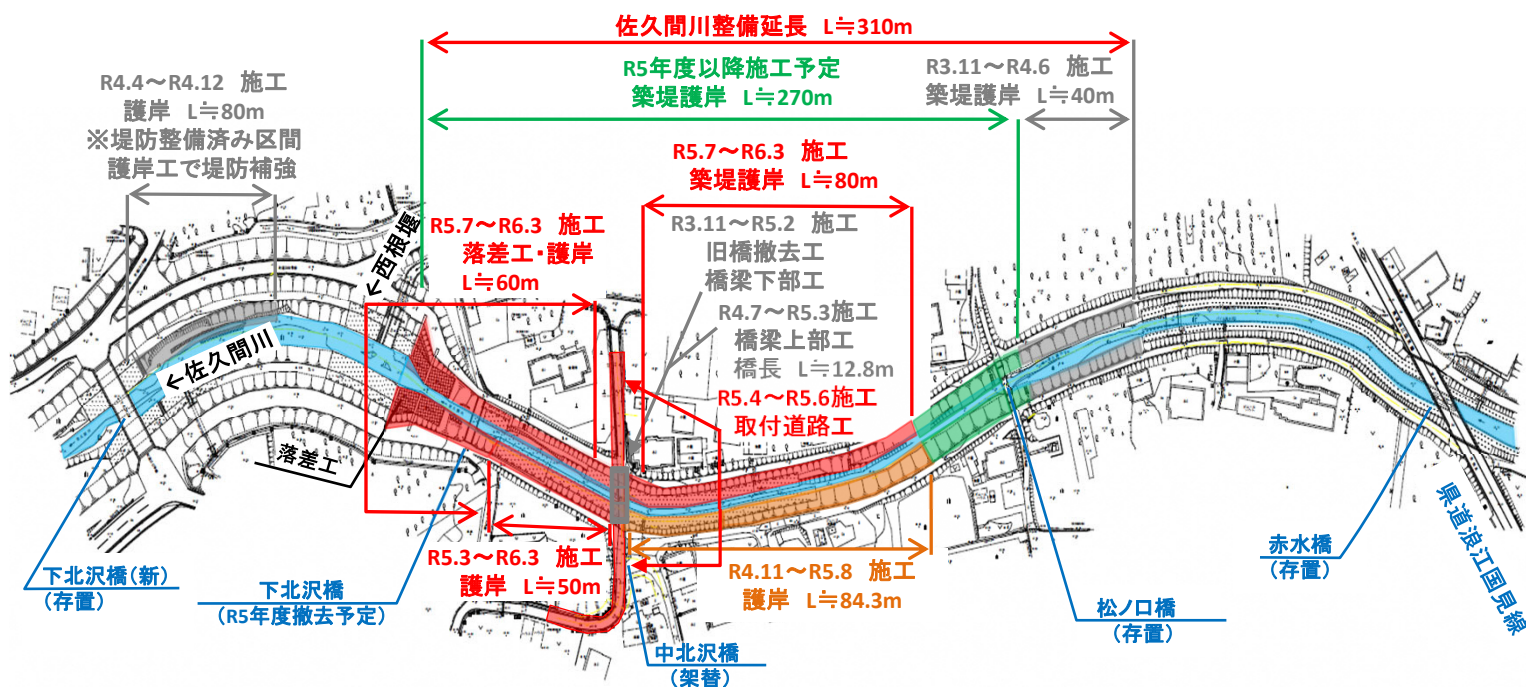
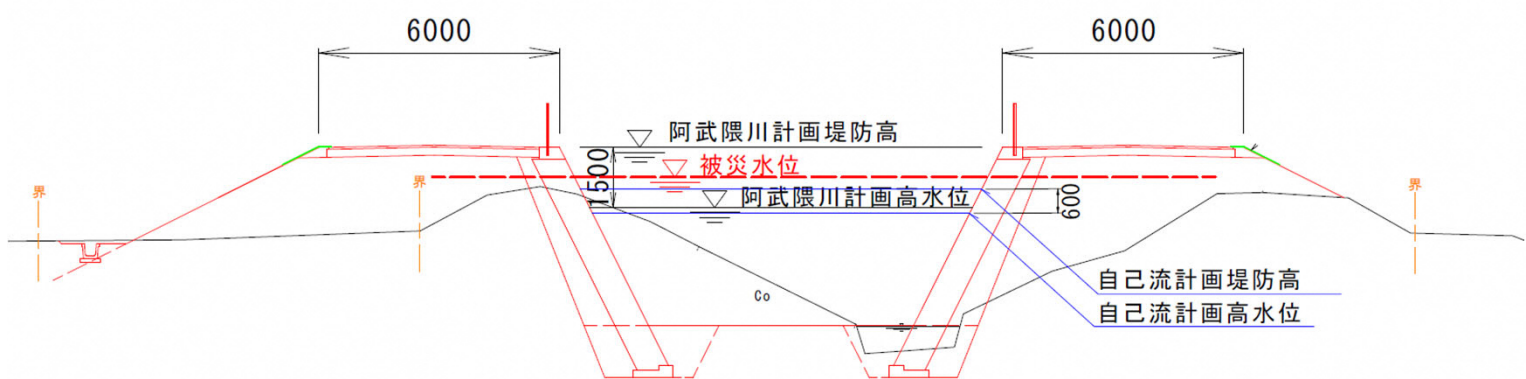


河川の全体計画



河川改修計画

- 阿武隈川からの逆流による氾濫を防止するため、佐久間川に阿武隈川本川の堤防と同じ高さ、同じ幅の堤防を整備します
- 佐久間川上流からの洪水も安全に流せるように、川幅を広げ護岸を整備します

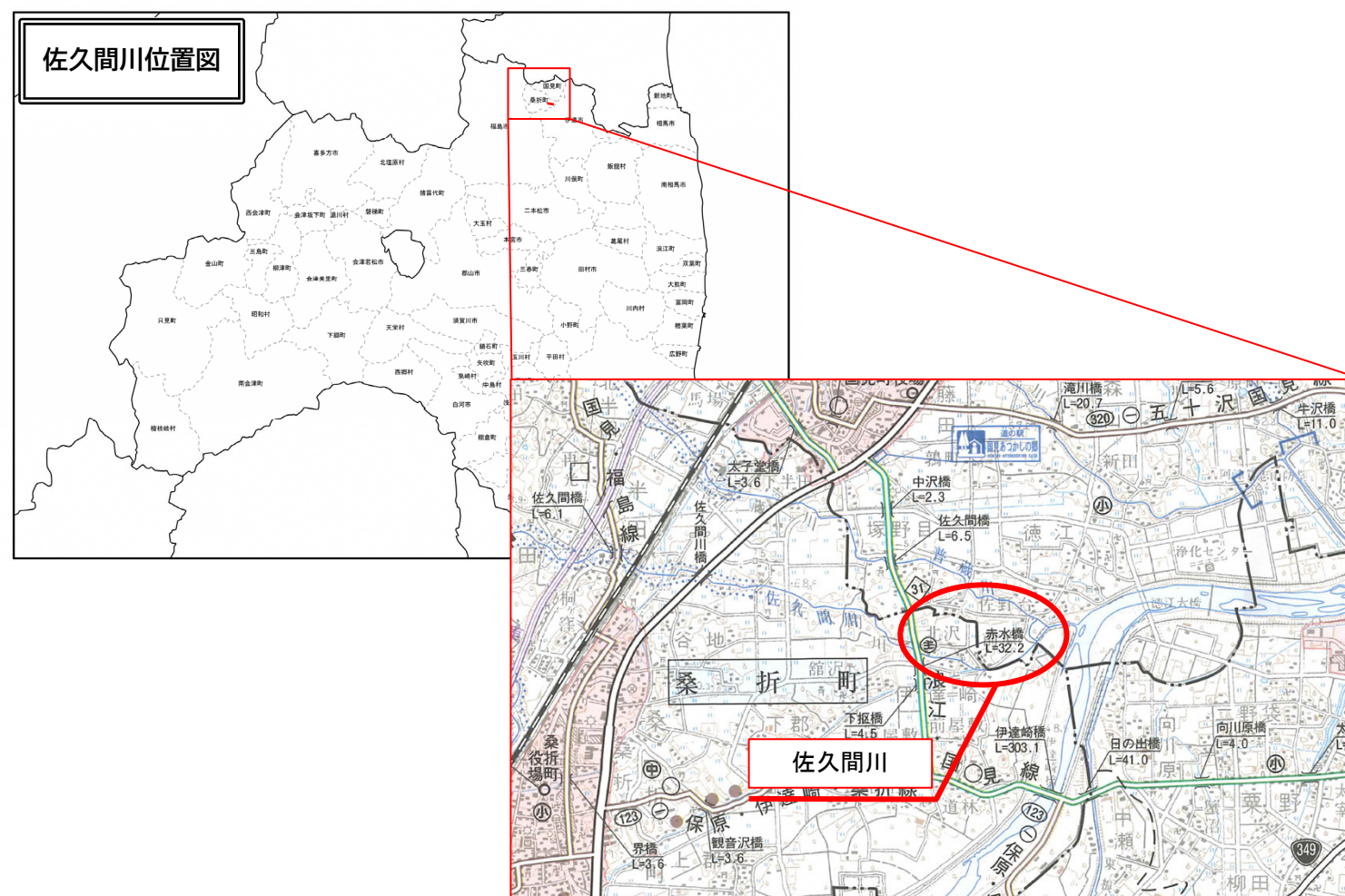


———— これまでの河川断面
 ———— 新しい河川断面

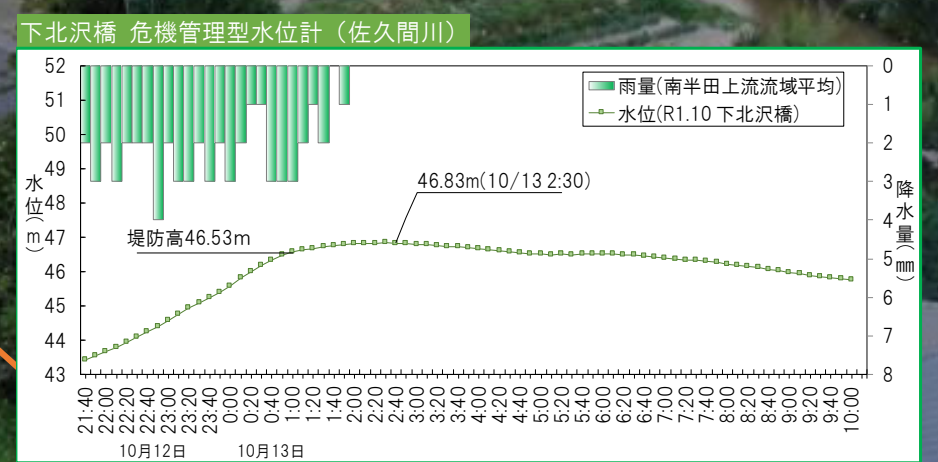
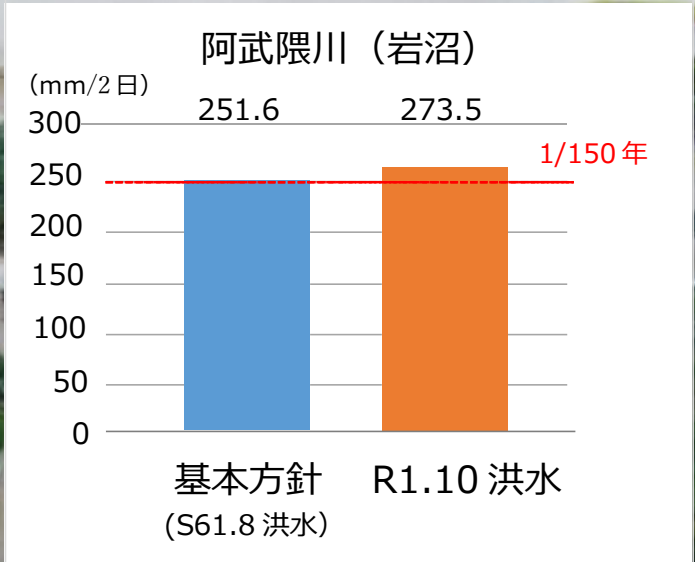
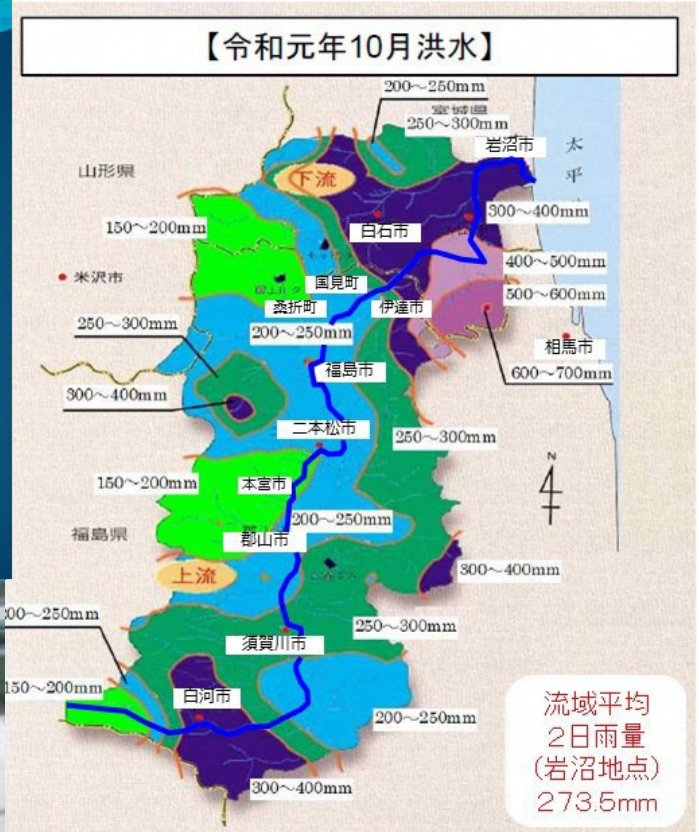
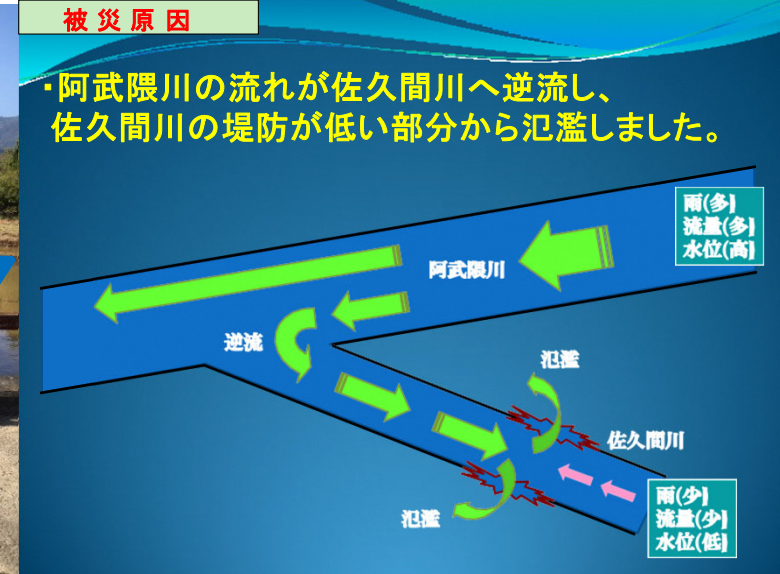
佐久間川河川改修事業



佐久間川位置図



阿武隈川水系佐久間川(桑折町)令和元年台風19号被災状況



阿武隈川、支川佐久間川のうち、佐久間川の堤防が低い区間から氾濫

「桑折町在住 津田健一様より画像提供」