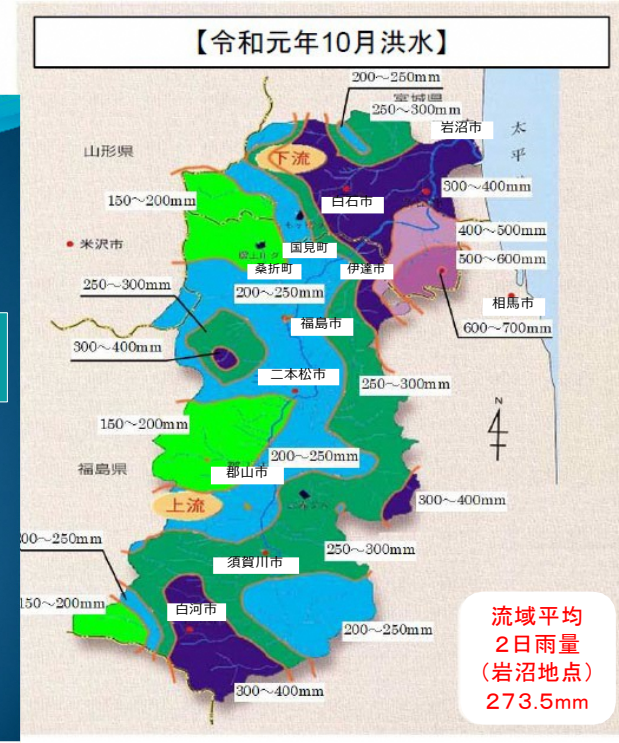
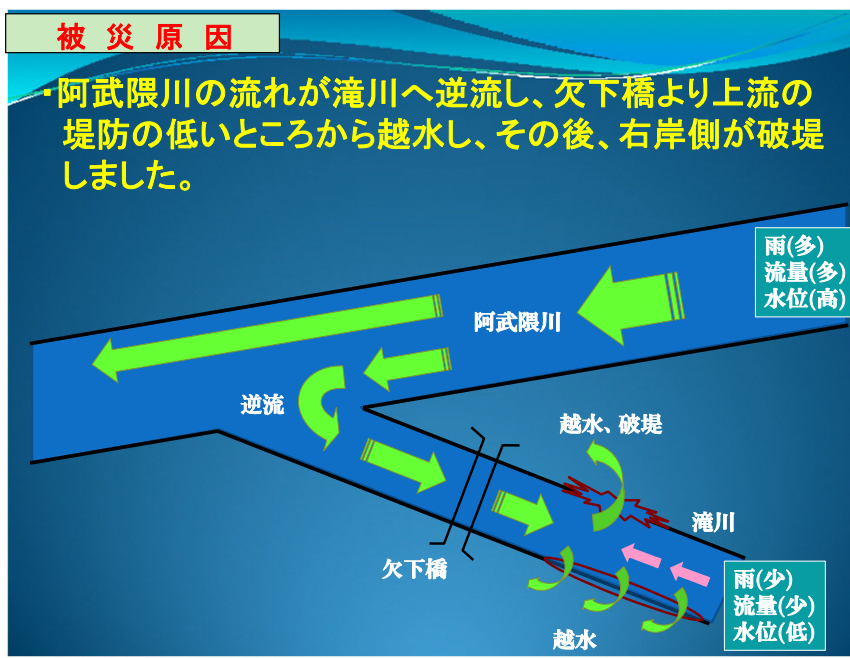
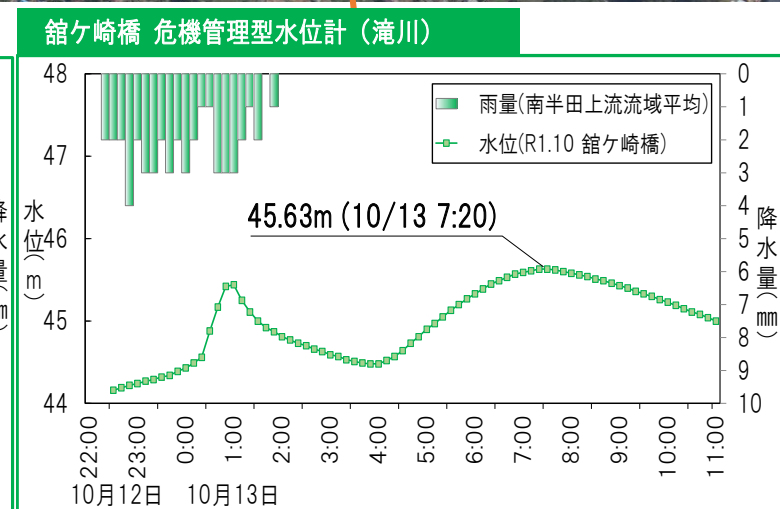
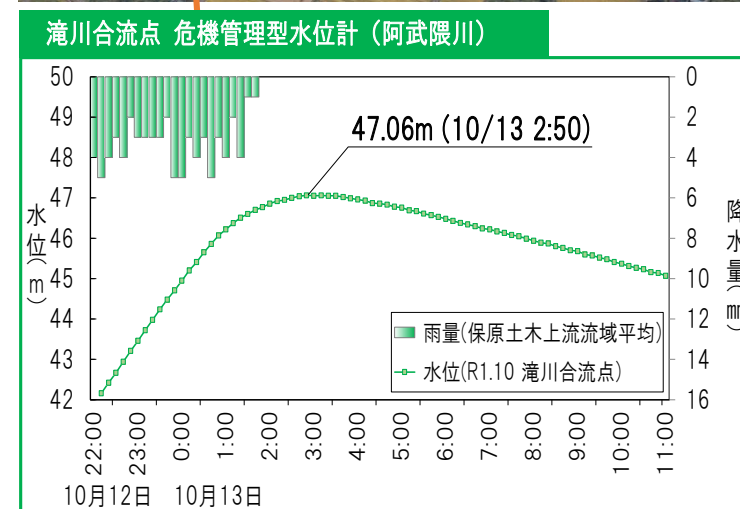
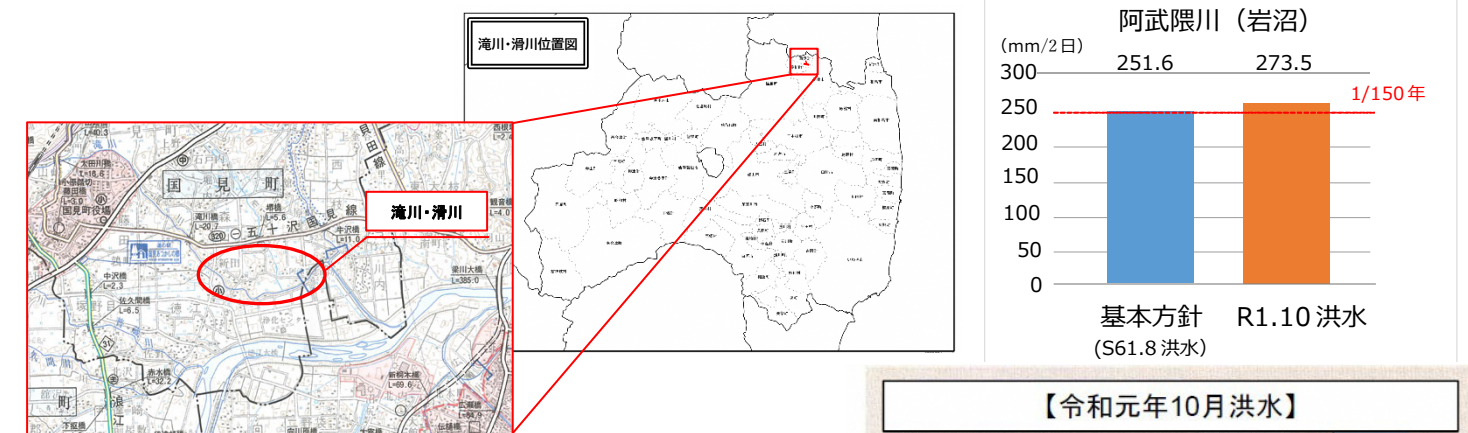
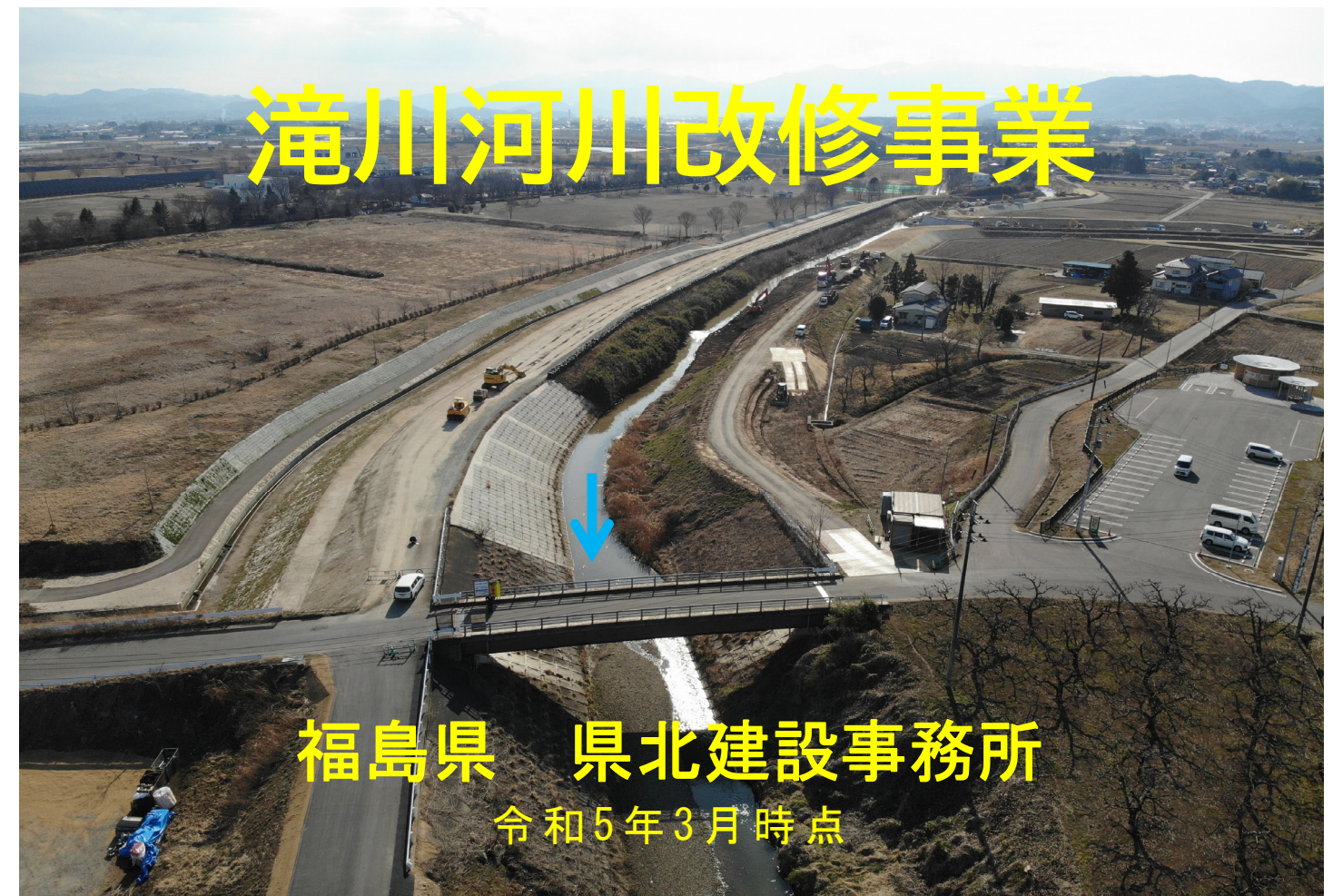
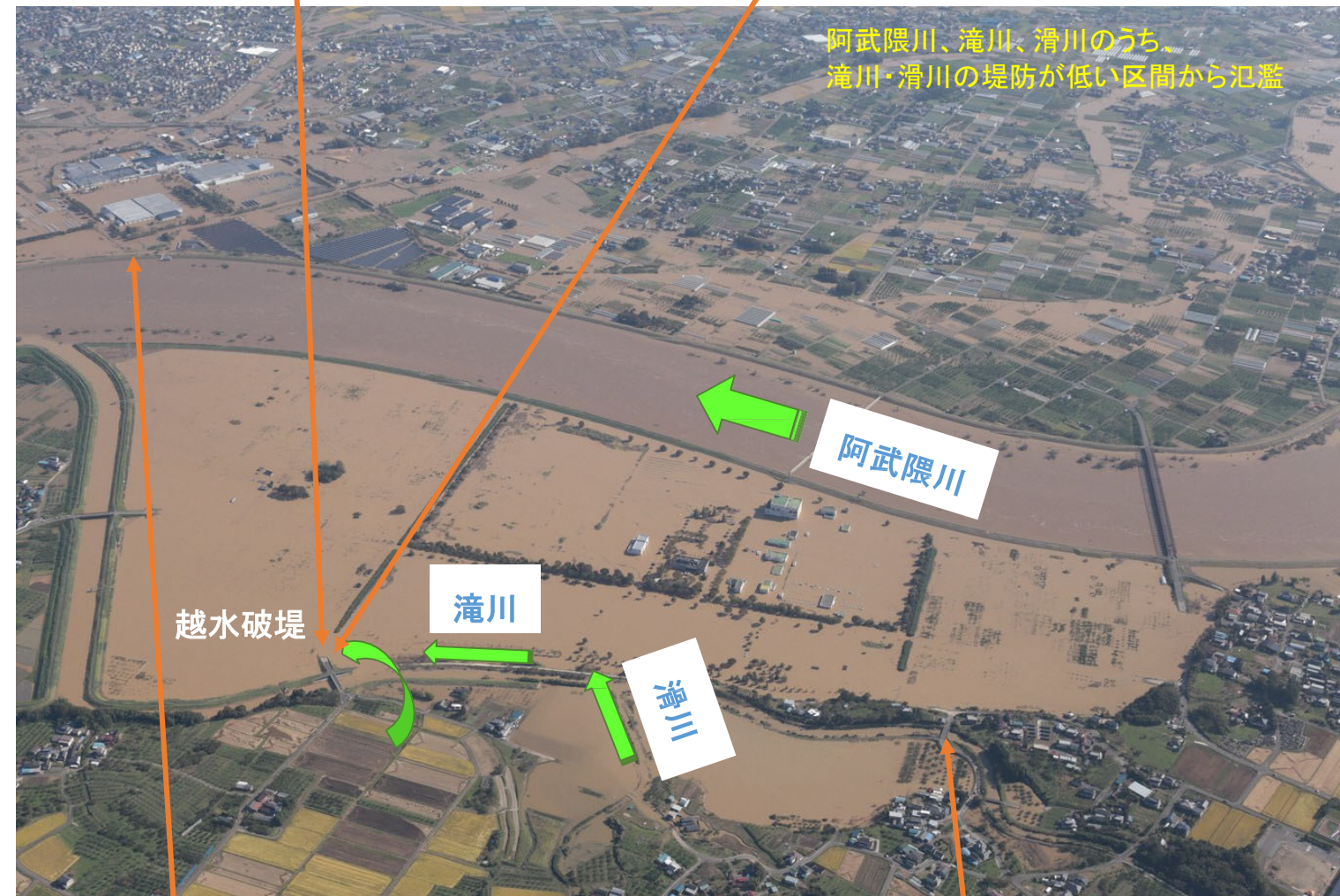


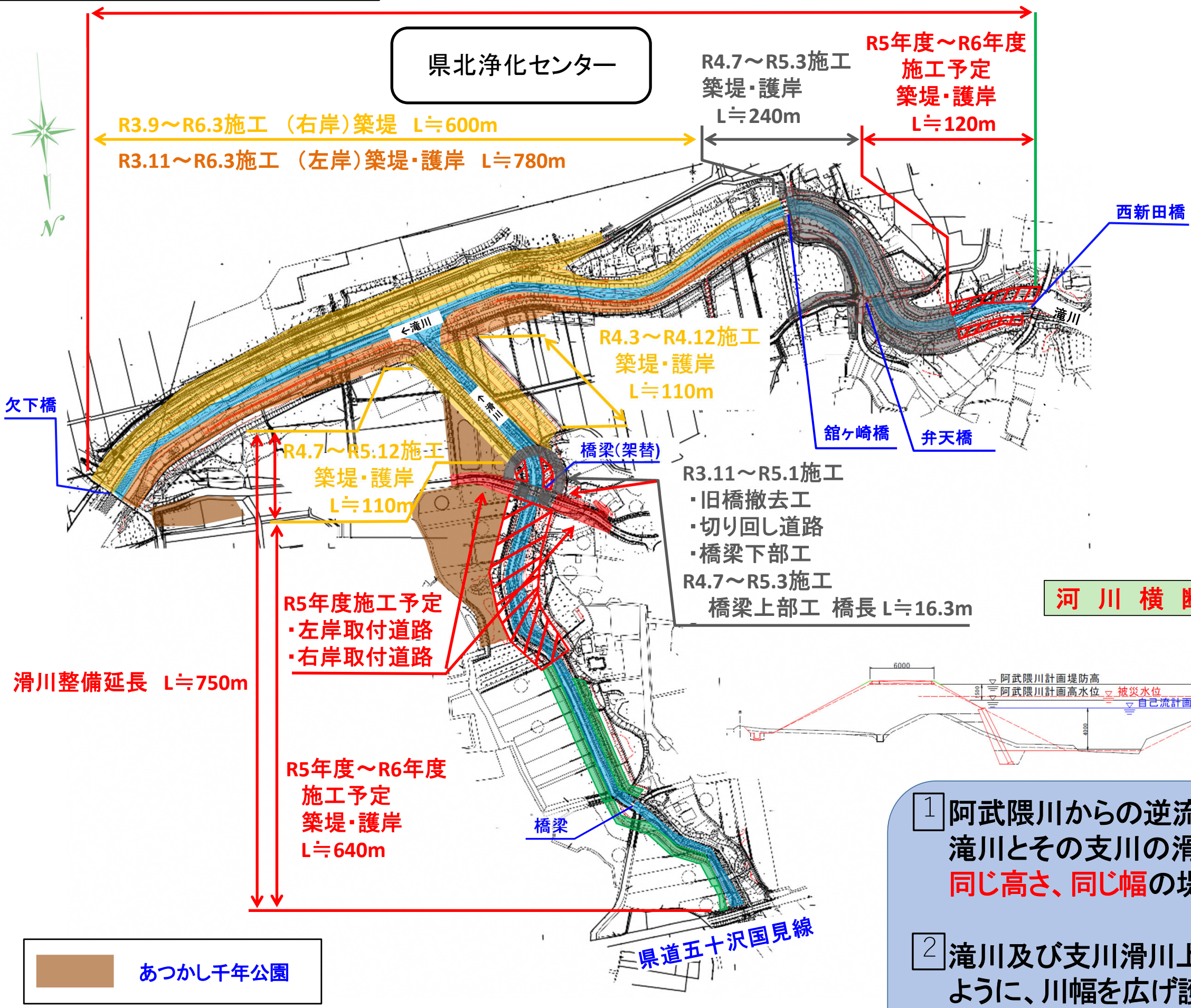
阿武隈川水系滝川(国見町)令和元年台風 19 号被災状況





# 河川の全体計画

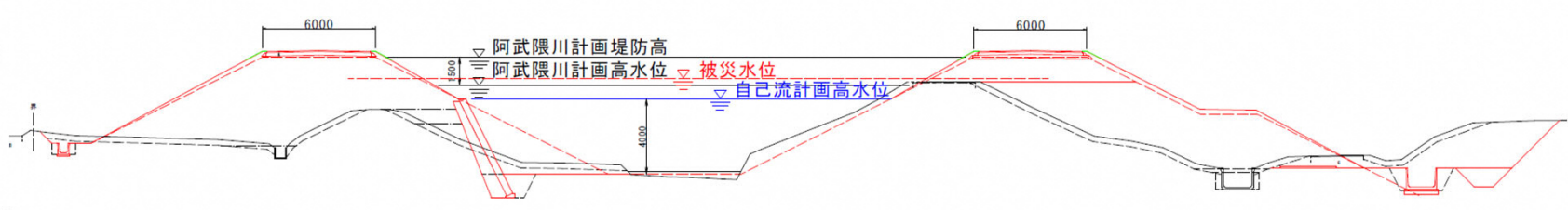
滝川整備延長 L≒1140m



滑川整備延長 L≒750m

## 河川横断面図

— これまでの河道断面  
— 新しい河道断面



- 1 阿武隈川からの逆流による氾濫を防止するため、滝川とその支川の滑川に、阿武隈川本川の堤防と同じ高さ、同じ幅の堤防を整備します。
- 2 滝川及び支川滑川上流からの洪水も安全に流せるように、川幅を広げ護岸を整備します
- 3 山付区間は、現況地形を活かした整備を行います