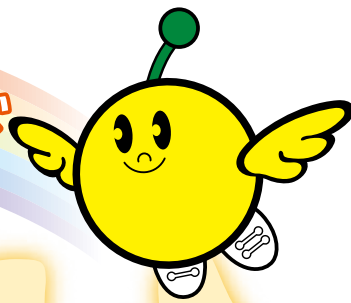
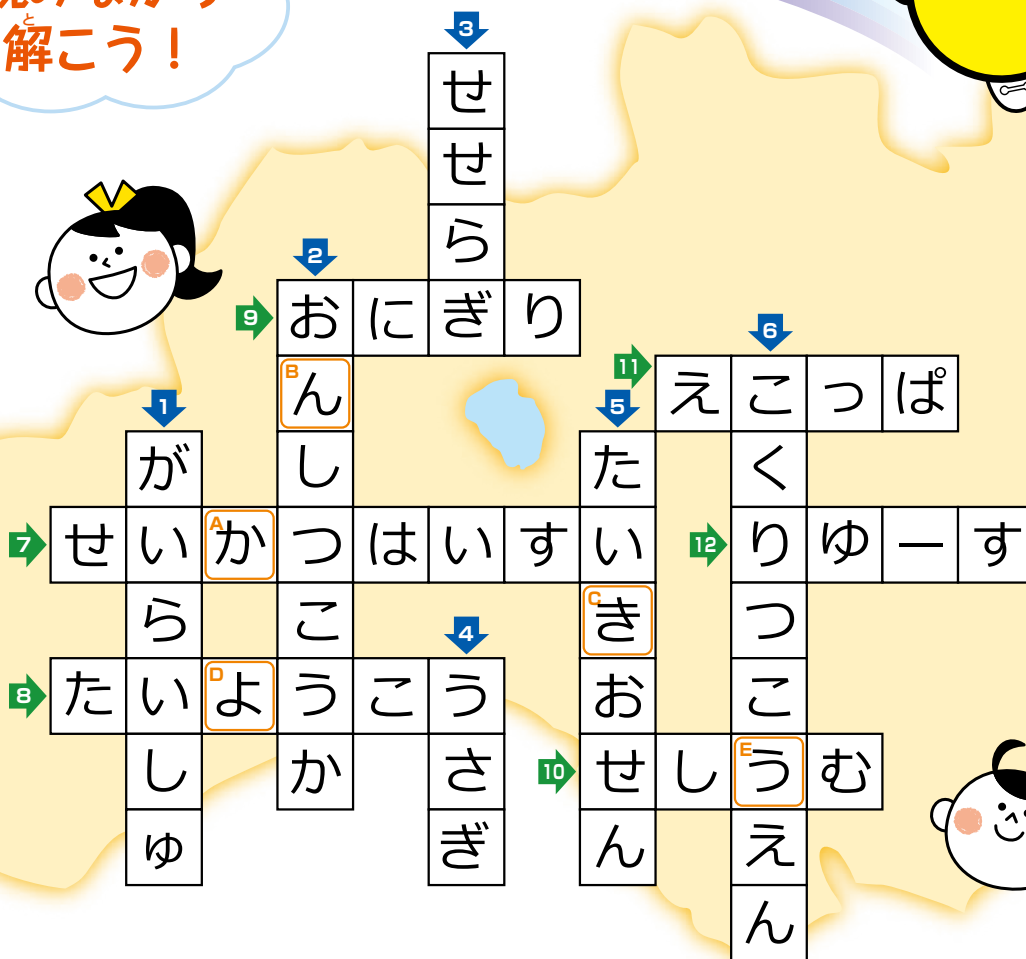


かんきょうクロスワード



読みながら
と
解こう!

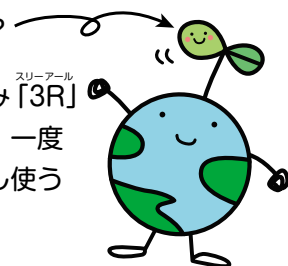


タテの問題

- 1 アライグマやアメリカミンクなど、他の地域から持ち込まれた生き物は？
- 2 地球温暖化の原因ともいわれている、「地球を温室のように暖かく保つ気体は「○○○○○○ガス」。
- 3 福島県が行っている水生生物調査の取り組みのことを「○○○○スクール」という。
- 4 吾妻山の雪がとけてくると山にある動物の形が現れる。その動物は？（ヒント：表紙にあるよ!）
- 5 工場から出た煙や自動車の排気ガスなどによって空気が汚れることをなんという？
- 6 自然環境を守るために、福島県で3か所（磐梯朝日、日光、尾瀬）指定されているのはなんという？

ヨコの問題

- 7 川や湖が汚れる原因でもっとも多いのは？
- 8 再生可能エネルギーの一つで、パネルでこれを受けて電気を作る。このエネルギーの名前は？
- 9 5ページで男の子が食べているのは？
- 10 半減期が約30年の放射性物質の名前は「○○○○137」。
- 11 この葉っぱの名前は？
- 12 ごみを減らす取り組み「3R」のうちの一つである、一度使ったものを繰り返し使うことをなんという？



みんなで守ろう!

ふくしまの **か** **ん** **き** **よ** **う**

クロスワードの答えは福島県 HP に [福島県 環境教育副読本](#) 検索 あります。