

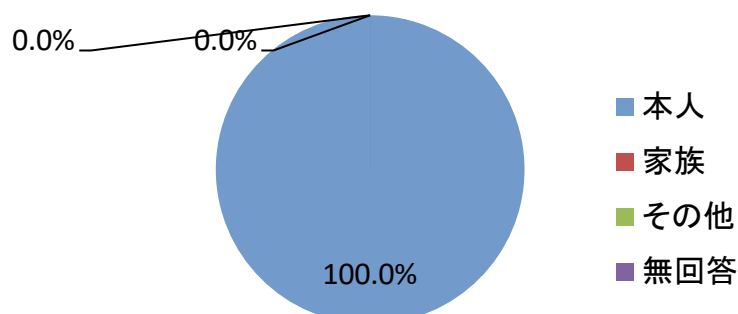
令和4年度県立病院患者満足度調査結果【入院】

- ・調査対象 : 南会津病院の入院患者
- ・調査時期 : 令和5年1月～3月の間で、各病院で設定した1ヶ月間
- ・サンプル数 : 21件

問1 患者さまご本人の性別や年齢等について

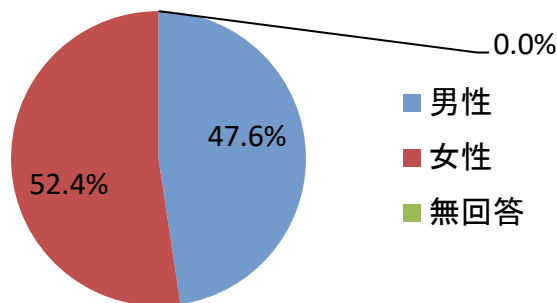
① アンケート記入者

	回答数	構成比
本人	21	100.0%
家族	0	0.0%
その他	0	0.0%
無回答	0	0.0%
合計	21	100.0%



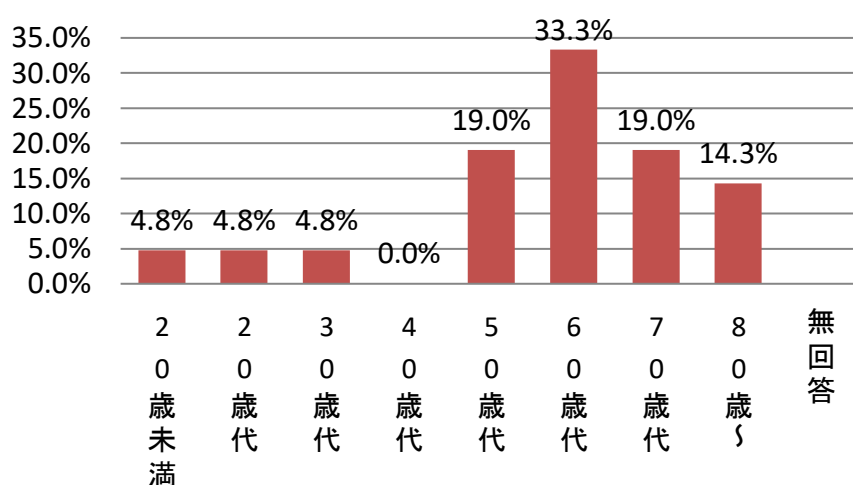
② 患者さまの性別

	回答数	構成比
男性	10	47.6%
女性	11	52.4%
無回答	0	0.0%
合計	21	100.0%



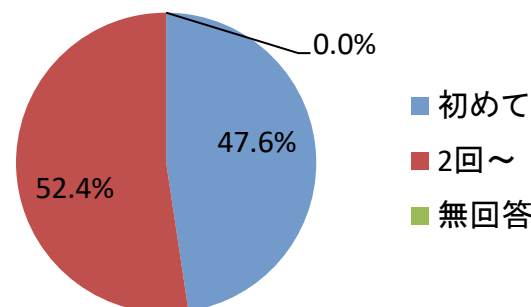
③ 患者さまの年齢

	回答数	構成比
20歳未満	1	4.8%
20歳代	1	4.8%
30歳代	1	4.8%
40歳代	0	0.0%
50歳代	4	19.0%
60歳代	7	33.3%
70歳代	4	19.0%
80歳～	3	14.3%
無回答	0	0.0%
合計	21	100.0%



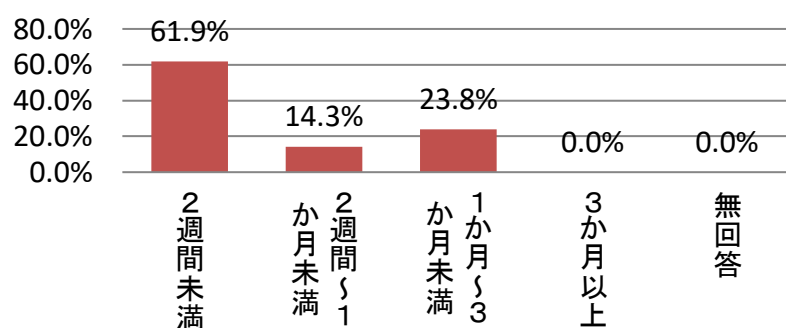
④ 当院の入院は

	回答数	構成比
初めて	10	47.6%
2回～	11	52.4%
無回答	0	0.0%
合計	21	100.0%



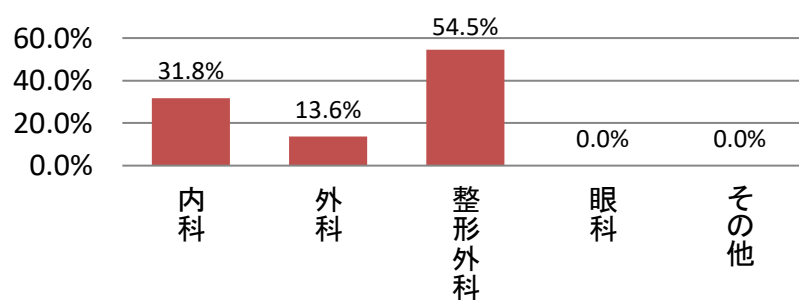
⑤ 入院期間は

	回答数	構成比
2週間未満	13	61.9%
2週間～1か月未満	3	14.3%
1か月～3か月未満	5	23.8%
3か月以上	0	0.0%
無回答	0	0.0%
合計	21	100.0%



⑥ 診療科は (複数回答)

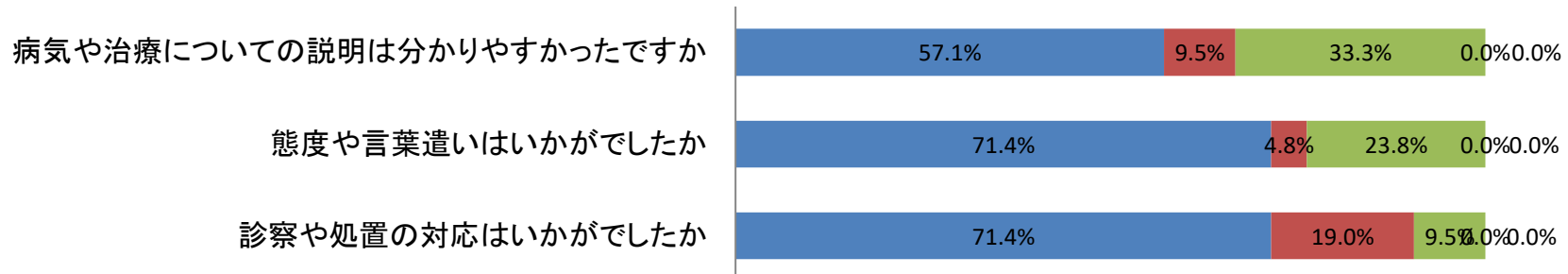
	回答数	構成比
内科	7	31.8%
外科	3	13.6%
整形外科	12	54.5%
眼科	0	0.0%
その他	0	0.0%
合計	22	100.0%



問2 医師について

	満足	やや満足	普通	やや不満	不満
病気や治療についての説明は分かりやすかったですか	57.1%	9.5%	33.3%	0.0%	0.0%
態度や言葉遣いはいかがでしたか	71.4%	4.8%	23.8%	0.0%	0.0%
診察や処置の対応はいかがでしたか	71.4%	19.0%	9.5%	0.0%	0.0%

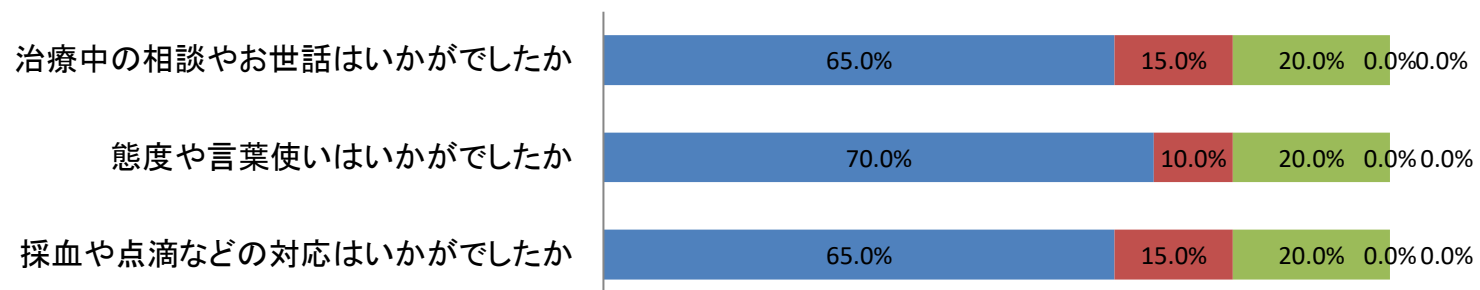
■ 満足 ■ やや満足 ■ 普通 ■ やや不満 ■ 不満



問3 看護師について

	満足	やや満足	普通	やや不満	不満
治療中の相談やお世話はいかがでしたか	65.0%	15.0%	20.0%	0.0%	0.0%
態度や言葉使いはいかがでしたか	70.0%	10.0%	20.0%	0.0%	0.0%
採血や点滴などの対応はいかがでしたか	65.0%	15.0%	20.0%	0.0%	0.0%

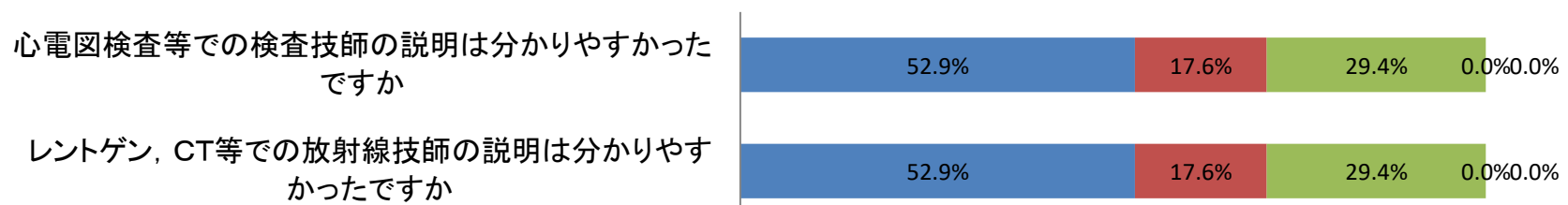
■ 満足 ■ やや満足 ■ 普通 ■ やや不満 ■ 不満



問4 検査技師、放射線技師について

	満足	やや満足	普通	やや不満	不満
心電図検査等での検査技師の説明は分かりやすかったですか	52.9%	17.6%	29.4%	0.0%	0.0%
レントゲン、CT等での放射線技師の説明は分かりやすかったですか	52.9%	17.6%	29.4%	0.0%	0.0%

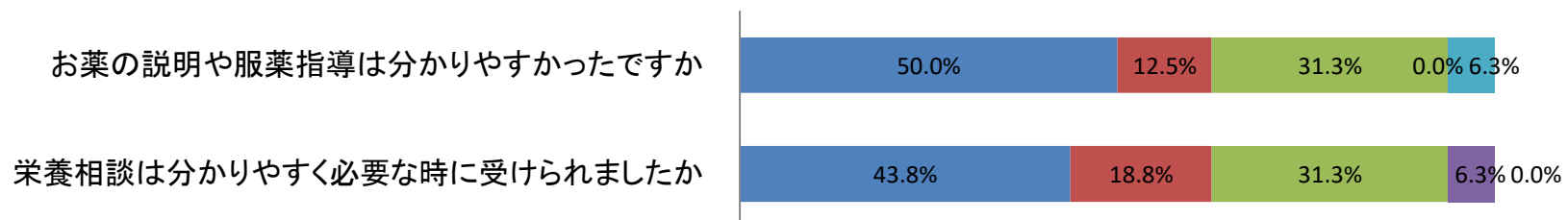
■ 満足 ■ やや満足 ■ 普通 ■ やや不満 ■ 不満



問5 薬剤師、栄養士について

	満足	やや満足	普通	やや不満	不満
お薬の説明や服薬指導は分かりやすかったですか	50.0%	12.5%	31.3%	0.0%	6.3%
栄養相談は分かりやすく必要な時に受けられましたか	43.8%	18.8%	31.3%	6.3%	0.0%

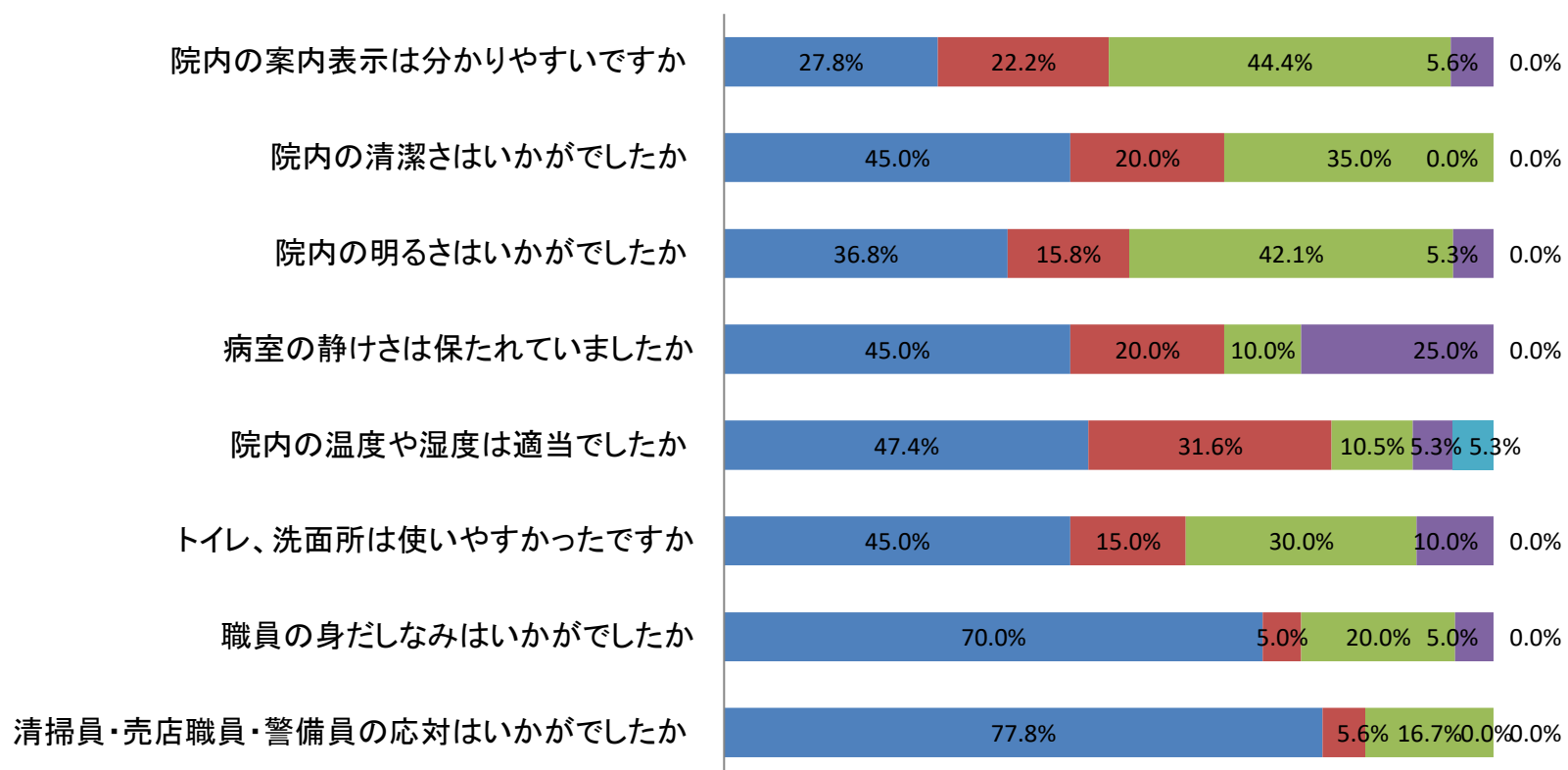
■ 満足 ■ やや満足 ■ 普通 ■ やや不満 ■ 不満



問6 院内環境及び病室について

	満足	やや満足	普通	やや不満	不満
院内の案内表示は分かりやすいですか	27.8%	22.2%	44.4%	5.6%	0.0%
院内の清潔さはいかがでしたか	45.0%	20.0%	35.0%	0.0%	0.0%
院内の明るさはいかがでしたか	36.8%	15.8%	42.1%	5.3%	0.0%
病室の静けさは保たれていましたか	45.0%	20.0%	10.0%	25.0%	0.0%
院内の温度や湿度は適当でしたか	47.4%	31.6%	10.5%	5.3%	5.3%
トイレ、洗面所は使いやすかったですか	45.0%	15.0%	30.0%	10.0%	0.0%
職員の身だしなみはいかがでしたか	70.0%	5.0%	20.0%	5.0%	0.0%
清掃員・売店職員・警備員の対応はいかがでしたか	77.8%	5.6%	16.7%	0.0%	0.0%

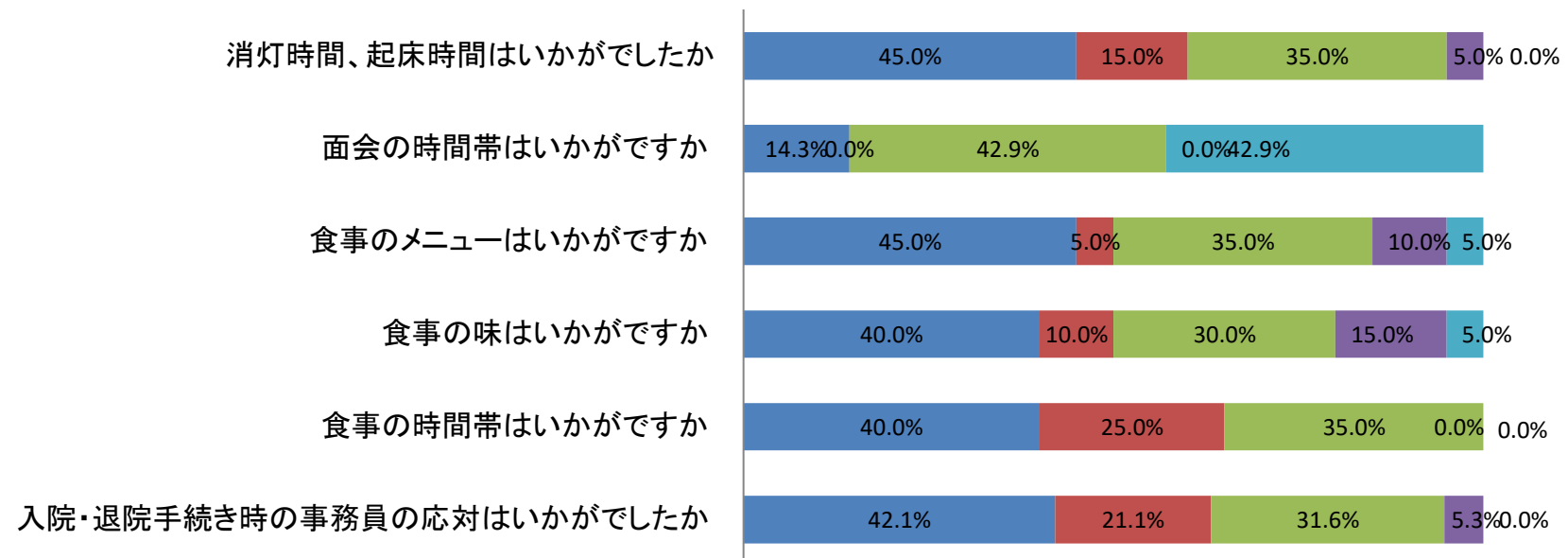
■ 満足 ■ やや満足 ■ 普通 ■ やや不満 ■ 不満



問7 入院生活について

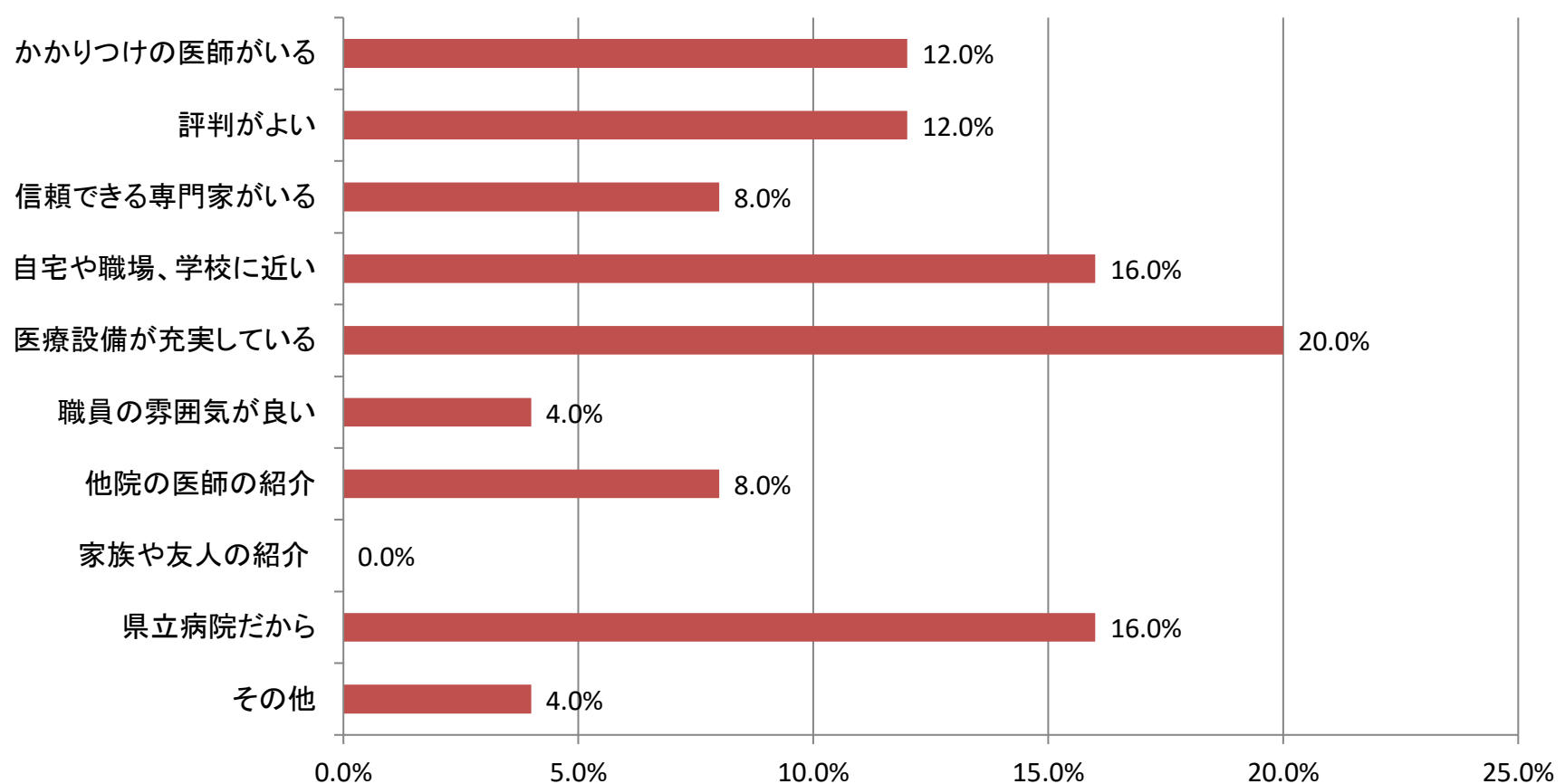
	満足	やや満足	普通	やや不満	不満
消灯時間、起床時間はいかがでしたか	45.0%	15.0%	35.0%	5.0%	0.0%
面会の時間帯はいかがですか	14.3%	0.0%	42.9%	0.0%	42.9%
食事のメニューはいかがですか	45.0%	5.0%	35.0%	10.0%	5.0%
食事の味はいかがですか	40.0%	10.0%	30.0%	15.0%	5.0%
食事の時間帯はいかがですか	40.0%	25.0%	35.0%	0.0%	0.0%
入院・退院手続き時の事務員の対応はいかがでしたか	42.1%	21.1%	31.6%	5.3%	0.0%

■ 満足 ■ やや満足 ■ 普通 ■ やや不満 ■ 不満



問8 当院を選んだ理由について(複数回答)

	構成比
かかりつけの医師がいる	12.0%
評判がよい	12.0%
信頼できる専門家がいる	8.0%
自宅や職場、学校に近い	16.0%
医療設備が充実している	20.0%
職員の雰囲気が良い	4.0%
他院の医師の紹介	8.0%
家族や友人の紹介	0.0%
県立病院だから	16.0%
その他	4.0%



問9 知人等に当院を紹介や推薦したいと思われませんか

	紹介したい	どちらともいえない	したくない
知人等に当院を紹介や推薦したいと思われませんか	58.8%	35.3%	5.9%



◎ 患者さまの声

- ・ 食事の味がうすい。
 - ・ 消灯時間が早すぎる（自分的には）。
 - ・ 南会津地域で唯一の県立病院。絶対になくさないでずっと続けてほしいです。
 - ・ 午前中診療でも頼りになります。
 - ・ お医者さん、看護師さんも、南会津地域の医療のため、このままがんばって働いて下さい。お願いします。
- ・ ○/○に抗原検査をしてもらい、体調がすぐれないので、○/○に来院し、PCR検査(-)この日に、発熱外来の先生から、色々検査をしてみましようかと勧められ、早期に診療して頂いたことによって、今回の急性肺炎で入院しました。この時診て頂かなかっただら、こんなに早く退院できなかったと思います。
- 主治医 ○○先生始め、スタッフの皆さん ゆっくりと治療する事が出来ました。ありがとうございました。食事も、とても美味しく頂きました。厨房の皆さん、ご馳走様でした。
- ・ 医師や看護師さんの言葉遣いがすごくていねいで良かった
カーテンで閉められているので病室の人達との会話もなく孤独を感じる時があった
コロナ禍なので仕方ないのかとも思いました
 - ・ 事務が無愛想
 - ・ 建物が古いのは分かるが、空調が古く、暑すぎたり、過ごしにくい。
 - ・ 当院を紹介したいと言われると科ごとに違いがあると思うのでいちがいに言えないが、整形外科に関しては紹介したいという気持ちがあります。個室の利用ができてよかったです。
 - ・ 外来に来た人、入院患者に、アンケート・意見書を取っても、反映されてないと思う。
 - ・ (食事について) 毎食とてもおいしくいただきました。自分は血圧が高いので、少ししょっぱく感じたおかずも有りました。
 - ・ 看護師の方々のお仕事には、とても感動しました。素晴らしいお仕事ですね。色々とお世話になりました。ありがとうございました。