

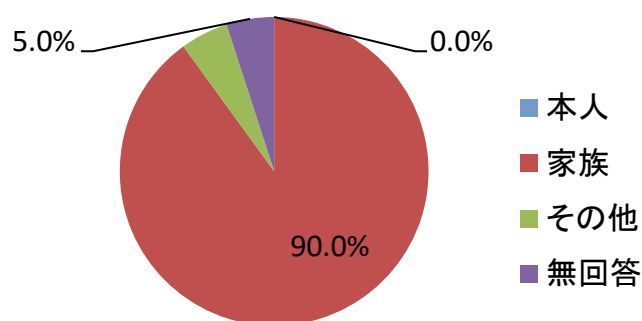
# 令和4年度県立病院患者満足度調査結果【入院】

- ・調査対象 : ふたば医療センター附属病院の入院患者
- ・調査時期 : 令和5年1月～3月の間で、各病院で設定した1ヶ月間
- ・サンプル数 : 20件

## 問1 患者さまご本人の性別や年齢等について

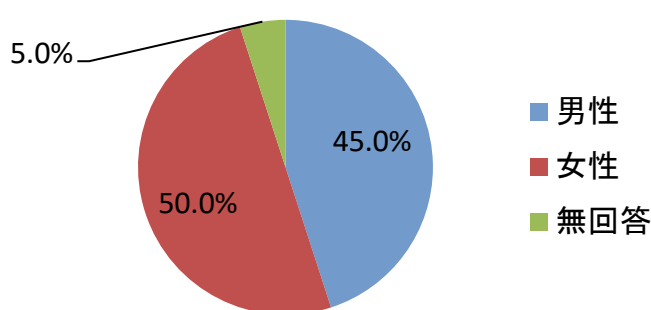
### ①アンケート記入者

	回答数	構成比
本人	0	0.0%
家族	18	90.0%
その他	1	5.0%
無回答	1	5.0%
合計	20	100.0%



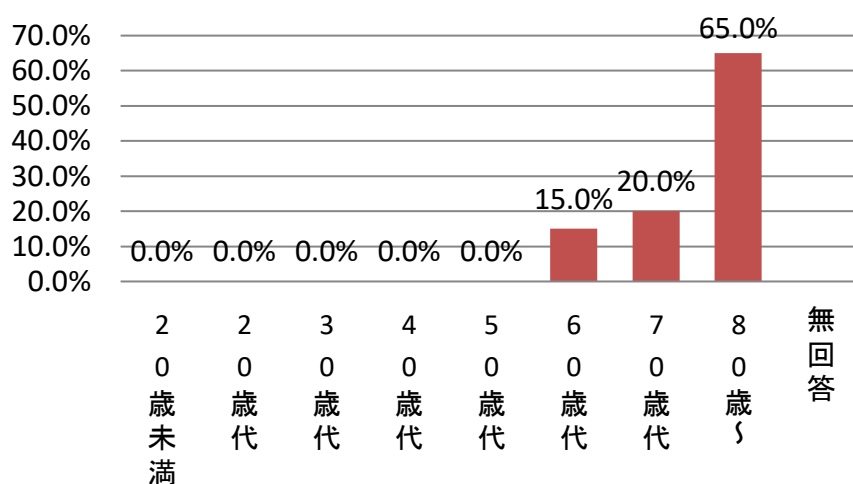
### ②患者さまの性別

	回答数	構成比
男性	9	45.0%
女性	10	50.0%
無回答	1	5.0%
合計	20	100.0%



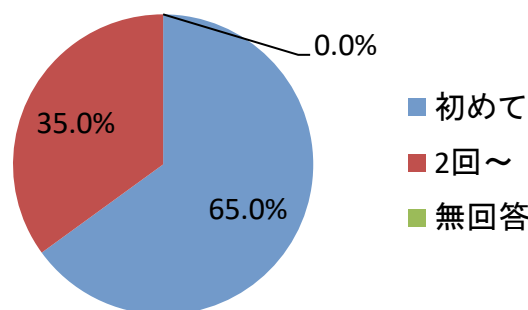
### ③患者さまの年齢

	回答数	構成比
20歳未満	0	0.0%
20歳代	0	0.0%
30歳代	0	0.0%
40歳代	0	0.0%
50歳代	0	0.0%
60歳代	3	15.0%
70歳代	4	20.0%
80歳～	13	65.0%
無回答	0	0.0%
合計	20	100.0%



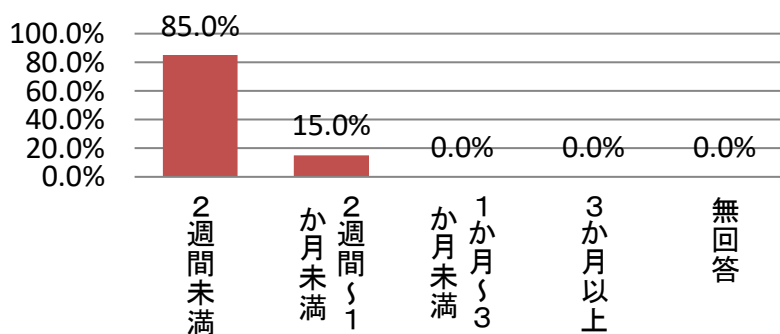
### ④当院の入院は

	回答数	構成比
初めて	13	65.0%
2回～	7	35.0%
無回答	0	0.0%
合計	20	100.0%



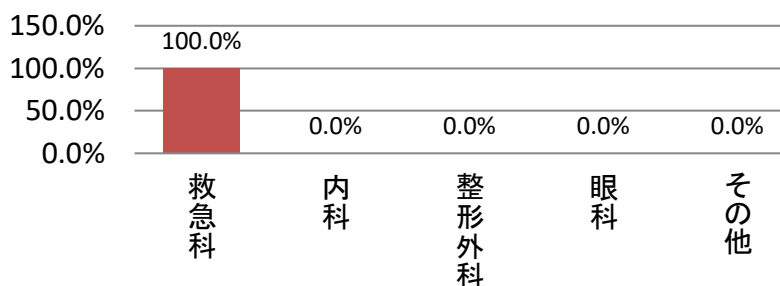
### ⑤入院期間は

	回答数	構成比
2週間未満	17	85.0%
2週間～1か月未満	3	15.0%
1か月～3か月未満	0	0.0%
3か月以上	0	0.0%
無回答	0	0.0%
合計	20	100.0%



### ⑥診療科は（複数回答）

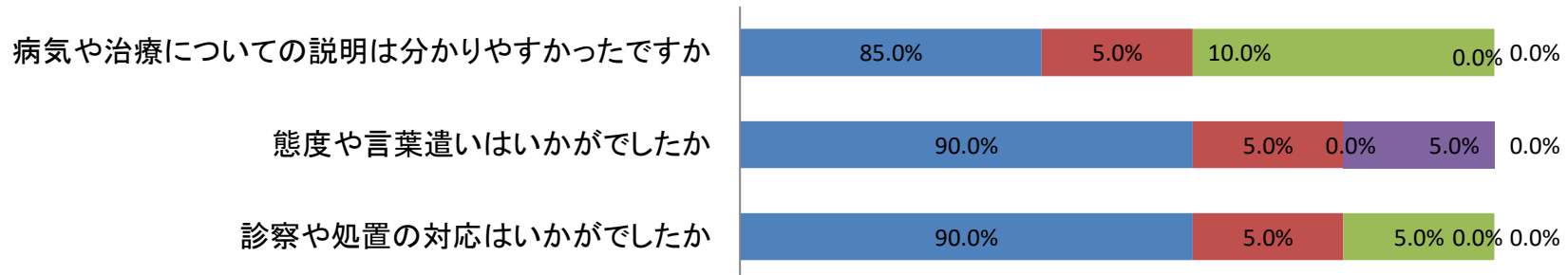
	回答数	構成比
救急科	17	100.0%
内科	0	0.0%
整形外科	0	0.0%
眼科	0	0.0%
その他	0	0.0%
合計	17	100.0%



## 問2 医師について

	満足	やや満足	普通	やや不満	不満
病気や治療についての説明は分かりやすかったですか	85.0%	5.0%	10.0%	0.0%	0.0%
態度や言葉遣いはいかがでしたか	90.0%	5.0%	0.0%	5.0%	0.0%
診察や処置の対応はいかがでしたか	90.0%	5.0%	5.0%	0.0%	0.0%

■ 満足 ■ やや満足 ■ 普通 ■ やや不満 ■ 不満



## 問3 看護師について

	満足	やや満足	普通	やや不満	不満
治療中の相談やお世話はいかがでしたか	89.5%	5.3%	0.0%	5.3%	0.0%
態度や言葉使いはいかがでしたか	89.5%	5.3%	0.0%	5.3%	0.0%
採血や点滴などの対応はいかがでしたか	83.3%	11.1%	0.0%	5.6%	0.0%

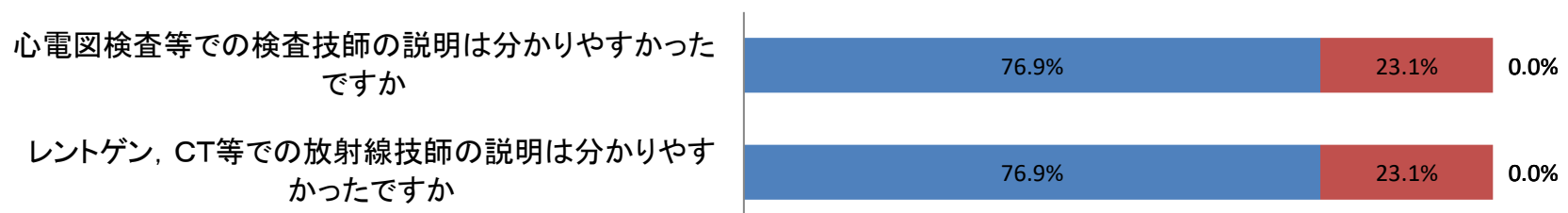
■ 満足 ■ やや満足 ■ 普通 ■ やや不満 ■ 不満



## 問4 検査技師、放射線技師について

	満足	やや満足	普通	やや不満	不満
心電図検査等での検査技師の説明は分かりやすかったですか	76.9%	23.1%	0.0%	0.0%	0.0%
レントゲン、CT等での放射線技師の説明は分かりやすかったですか	76.9%	23.1%	0.0%	0.0%	0.0%

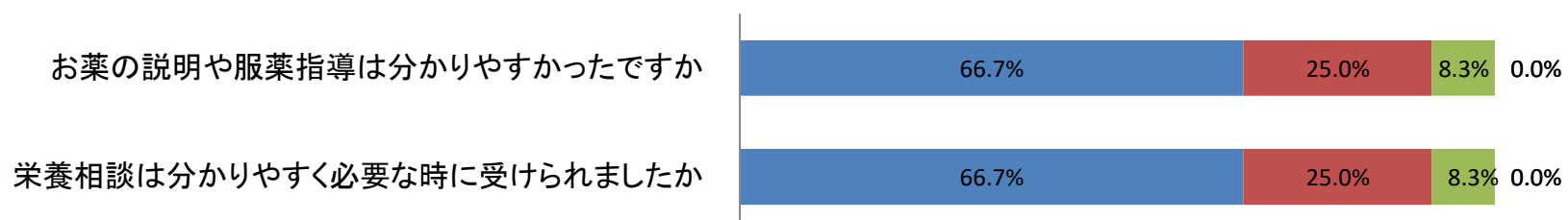
■ 満足 ■ やや満足 ■ 普通 ■ やや不満 ■ 不満



## 問5 薬剤師、栄養士について

	満足	やや満足	普通	やや不満	不満
お薬の説明や服薬指導は分かりやすかったですか	66.7%	25.0%	8.3%	0.0%	0.0%
栄養相談は分かりやすく必要な時に受けられましたか	66.7%	25.0%	8.3%	0.0%	0.0%

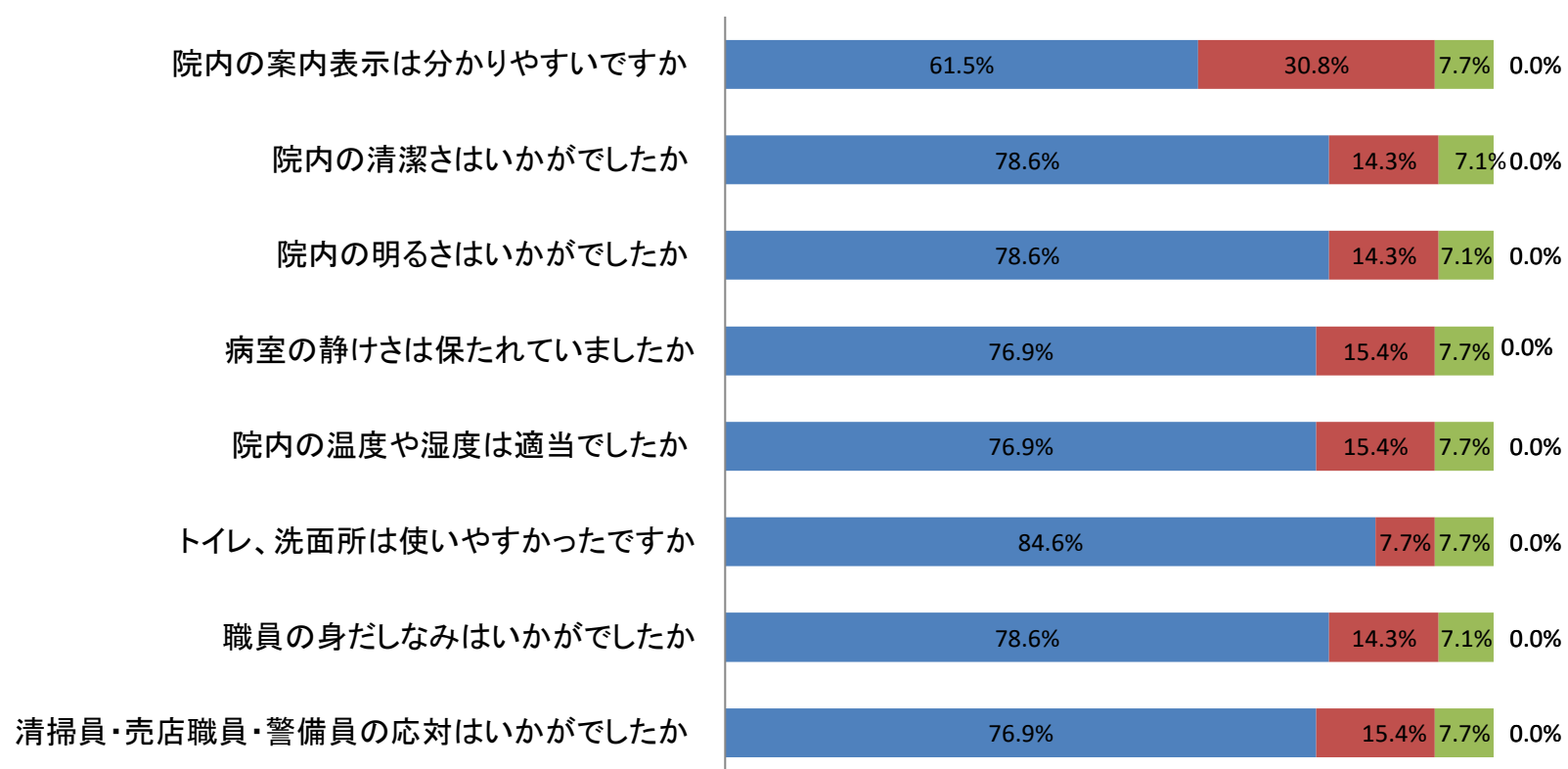
■ 満足 ■ やや満足 ■ 普通 ■ やや不満 ■ 不満



## 問6 院内環境及び病室について

	満足	やや満足	普通	やや不満	不満
院内の案内表示は分かりやすいですか	61.5%	30.8%	7.7%	0.0%	0.0%
院内の清潔さはいかがでしたか	78.6%	14.3%	7.1%	0.0%	0.0%
院内の明るさはいかがでしたか	78.6%	14.3%	7.1%	0.0%	0.0%
病室の静けさは保たれていましたか	76.9%	15.4%	7.7%	0.0%	0.0%
院内の温度や湿度は適当でしたか	76.9%	15.4%	7.7%	0.0%	0.0%
トイレ、洗面所は使いやすかったですか	84.6%	7.7%	7.7%	0.0%	0.0%
職員の身だしなみはいかがでしたか	78.6%	14.3%	7.1%	0.0%	0.0%
清掃員・売店職員・警備員の対応はいかがでしたか	76.9%	15.4%	7.7%	0.0%	0.0%

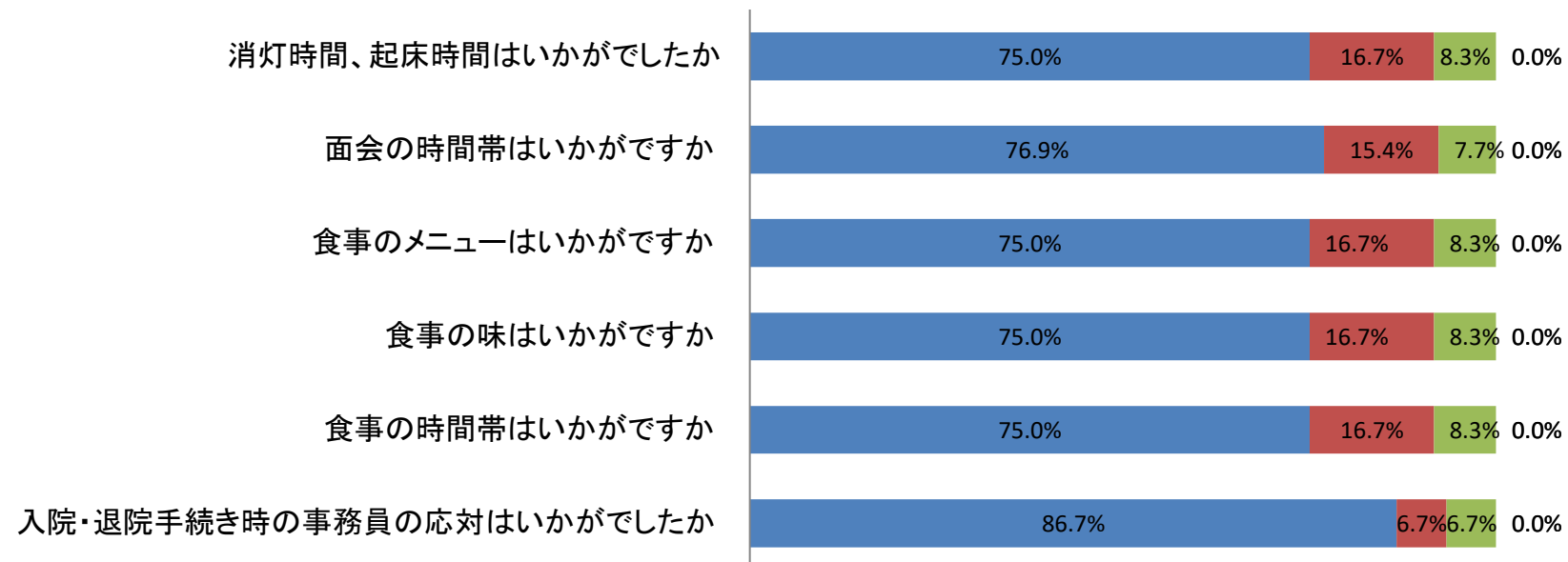
■ 満足 ■ やや満足 ■ 普通 ■ やや不満 ■ 不満



## 問7 入院生活について

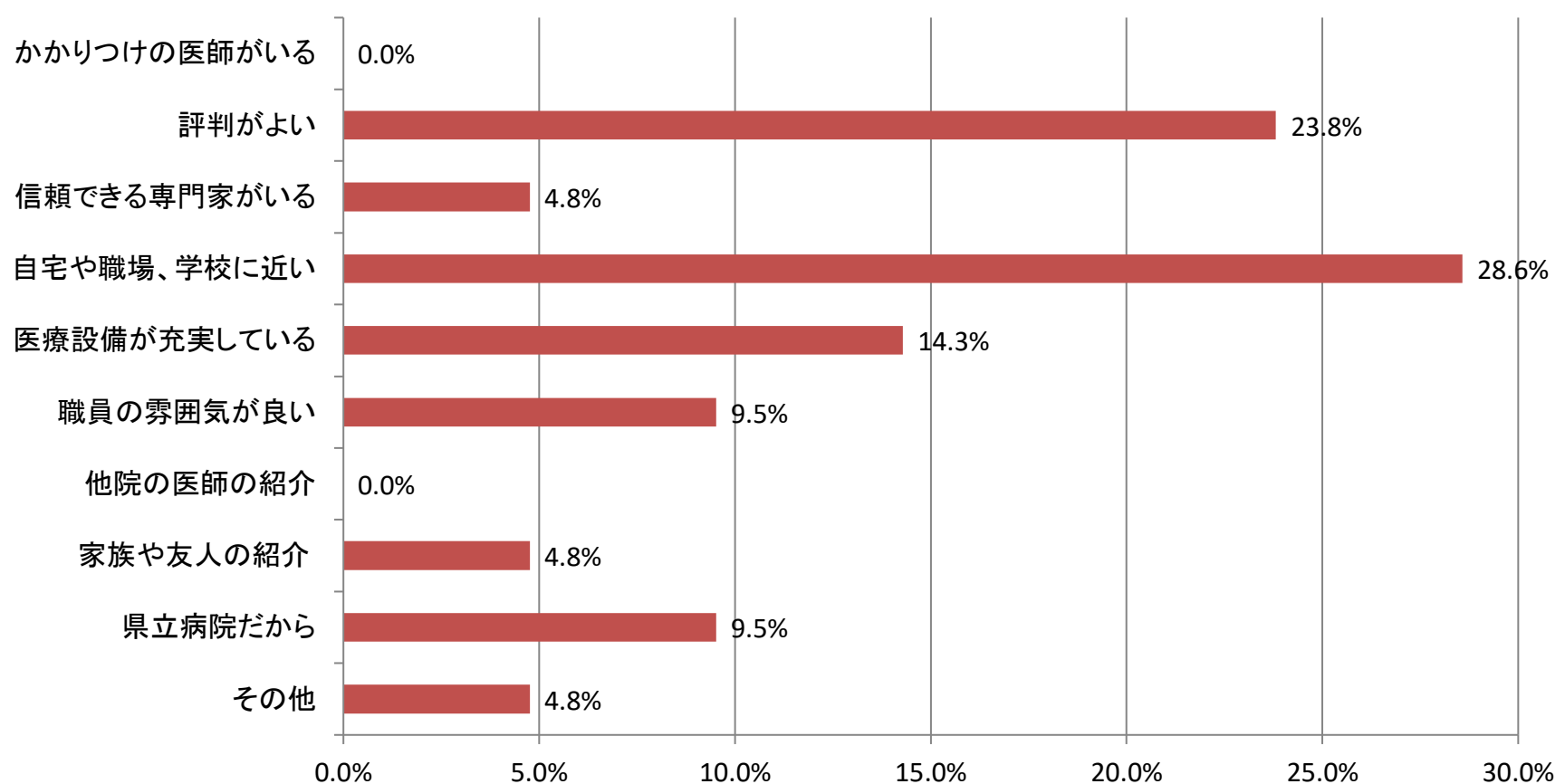
	満足	やや満足	普通	やや不満	不満
消灯時間、起床時間はいかがでしたか	75.0%	16.7%	8.3%	0.0%	0.0%
面会の時間帯はいかがですか	76.9%	15.4%	7.7%	0.0%	0.0%
食事のメニューはいかがですか	75.0%	16.7%	8.3%	0.0%	0.0%
食事の味はいかがですか	75.0%	16.7%	8.3%	0.0%	0.0%
食事の時間帯はいかがですか	75.0%	16.7%	8.3%	0.0%	0.0%
入院・退院手続き時の事務員の対応はいかがでしたか	86.7%	6.7%	6.7%	0.0%	0.0%

■ 満足 ■ やや満足 ■ 普通 ■ やや不満 ■ 不満



## 問8 当院を選んだ理由について(複数回答)

	構成比
かかりつけの医師がいる	0.0%
評判がよい	23.8%
信頼できる専門家がいる	4.8%
自宅や職場、学校に近い	28.6%
医療設備が充実している	14.3%
職員の雰囲気が良い	9.5%
他院の医師の紹介	0.0%
家族や友人の紹介	4.8%
県立病院だから	9.5%
その他	4.8%



## 問9 知人等に当院を紹介や推薦したいと思われませんか

	紹介したい	どちらともいえない	したくない
知人等に当院を紹介や推薦したいと思われませんか	81.3%	18.8%	0.0%

■ 紹介したい ■ どちらともいえない ■ したくない

知人等に当院を紹介や推薦したいと思われませんか 81.3% 18.8% 0.0%

## ◎ 患者さまの声

ありがとうございました