



侵入警戒有害動植物の例



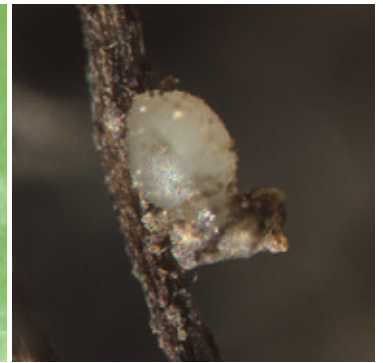
アリモドキゾウムシ



イモゾウムシ成虫



ウリミバエ



テンサイシストセンチュウ



クインスランドミバエ



コドリンガ



コロラドハムシ



チチュウカイミバエ



スイカ果実汚斑細菌病



カンキツグリーンング病
(左：感染樹、右：健全樹)



火傷病



ジャガイモシストセンチュウ
(ジャガイモの根に寄生するシスト)



ジャガイモがんしゅ病



- ウリミバエ
- ミカンコミバエ種群
- クインスランドミバエ
- チチュウカイミバエ
- コドリンガ
- アリモドキゾウムシ
- イモゾウムシ
- コロラドハムシ
- ヘシアンバエ
- トマトキバガ
- ジャガイモシストセンチュウ
- ジャガイモシロシストセンチュウ
- テンサイシストセンチュウ
- コロンビアネコブセンチュウ
- Meloidogyne enterolobii
- カンキツネモグリセンチュウ
- バナナネモグリセンチュウ
- アフリカマイマイ
- Ramularia collo-cygni
- ジャガイモがんしゅ病菌
- Thecaphora solani
- スイカ果実汚斑細菌病菌
- カンキツグリーンング病菌
- インゲンマメ萎ちょう細菌病菌

- 火傷病菌
- Spiroplasma citri
- Xylella fastidiosa
- Columnea latent viroid (CLVd)
- Pepino mosaic virus (PepMV)
- Pepper chat fruit viroid
- (PCFVd)
- ウメ輪紋ウイルス (PPV)
- ジャガイモやせいもウイロイド
- (PSTVd)
- Tomato apical stunt viroid
- (TASVd)
- Tomato brown rugose fruit virus (ToBRFV)
- トマト退緑萎縮ウイロイド
- (TCDVd)
- Tomato leaf curl New Delhi virus (ToLCNDV)
- Tomato mottle mosaic virus (ToMMV)
- イネミイラ穂病菌、イネクキセンチュウ、その他日本に産しない各種の検疫有害動植物であってイネを害するもの

その他

農林水産省ホームページ
「我が国が特に侵入を警戒している病害虫」
https://www.maff.go.jp/j/syouan/syokubo/keneki/k_kaigai/

植物防疫所ホームページ
「我が国が侵入を警戒している主な病害虫」
<https://www.maff.go.jp/pps/j/introduction/gallery/byougai.html>

