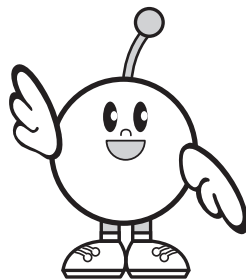


時系列編

時系列編を利用するにあたって

1. 福島県県民経済計算年報の数値を掲載している項目（7県民経済計算）については、基準年改定による値の遡及改訂が、資料元で平成18年度までの遡及となっているため、平成17年度以前の数値は記載していません。
2. 経済センサスの数値を掲載している項目（工業・商業）については、下記により掲載しています。
 - 1) 調査期日
 - ・基礎調査 平成21年7月1日
 - ・活動調査 平成24年2月1日
 - ・活動調査 平成28年6月1日
 - 2) 事業所数及び従業者数は、次の産業分類における民営事業所の調査結果を掲載。
 - ・工業 製造業
 - ・商業 卸売業・小売業
 - 3) 平成24年年間商品販売額については、平成23年1月1日から平成23年12月31日までの商品販売額を掲載。
平成26年年間商品販売額については、平成25年1月1日から平成25年12月31日までの商品販売額を掲載。
平成28年年間商品販売額については、平成27年1月1日から平成27年12月31日までの商品販売額を掲載。



人口・世帯

時点・期間	1 世 帯		2 人 口			
	総 数	1世帯当たり人員	総 数	男	女	増減数
	世帯	人	人	人	人	人
	10月1日					
昭和45	*459,932	*4.23	*1,946,077	*936,202	*1,009,875	△8,300
46	465,344	4.17	1,940,399	934,054	1,006,345	△5,678
47	471,686	4.11	1,938,768	933,869	1,004,899	△1,631
48	479,303	4.05	1,943,060	937,323	1,005,737	4,292
49	486,960	4.01	1,952,879	943,046	1,009,833	9,819
50	*502,786	*3.92	*1,970,616	*953,449	*1,017,167	17,737
51	509,413	3.89	1,983,560	961,238	1,022,322	12,944
52	515,863	3.87	1,996,674	968,957	1,027,717	13,114
53	522,944	3.84	2,008,018	975,288	1,032,730	11,344
54	530,174	3.81	2,018,357	981,367	1,036,990	10,339
55	*550,442	*3.70	*2,035,272	*990,575	*1,044,697	16,915
56	555,634	3.68	2,042,665	994,651	1,048,014	7,393
57	561,703	3.65	2,050,751	998,462	1,052,289	8,086
58	567,780	3.63	2,058,879	1,002,473	1,056,406	8,128
59	573,818	3.60	2,067,568	1,006,662	1,060,906	8,689
60	*574,968	*3.62	*2,080,304	*1,012,456	*1,067,848	12,736
61	579,886	3.60	2,085,421	1,014,871	1,070,550	5,117
62	585,884	3.57	2,091,150	1,017,306	1,073,844	5,729
63	591,436	3.54	2,095,154	1,018,837	1,076,317	4,004
平成元	597,986	3.51	2,099,552	1,020,686	1,078,866	4,398
2	*606,936	*3.47	*2,104,058	*1,024,354	*1,079,704	4,506
3	616,444	3.42	2,109,705	1,027,165	1,082,540	5,647
4	627,085	3.38	2,116,952	1,030,966	1,085,986	7,247
5	636,616	3.34	2,123,678	1,034,452	1,089,226	6,726
6	645,116	3.30	2,129,089	1,037,383	1,091,706	5,411
7	*653,814	*3.26	*2,133,592	*1,042,030	*1,091,562	4,503
8	662,123	3.23	2,136,464	1,043,683	1,092,781	2,872
9	670,399	3.19	2,137,406	1,043,981	1,093,425	942
10	678,414	3.15	2,136,629	1,043,428	1,093,201	△777
11	685,805	3.11	2,134,671	1,042,154	1,092,517	△1,958
12	*687,828	*3.09	*2,126,935	*1,037,787	*1,089,148	△7,736
13	696,056	3.05	2,124,404	1,035,978	1,088,426	△2,531
14	702,199	3.02	2,119,382	1,032,810	1,086,572	△5,022
15	708,116	2.98	2,112,489	1,029,027	1,083,462	△6,893
16	713,939	2.95	2,104,850	1,024,651	1,080,199	△7,639
17	*709,644	*2.95	*2,091,319	*1,016,724	*1,074,595	△13,531
18	715,921	2.91	2,080,186	1,010,845	1,069,341	△11,133
19	721,819	2.87	2,068,352	1,004,619	1,063,733	△11,834
20	727,541	2.83	2,055,496	997,947	1,057,549	△12,856
21	731,321	2.79	2,042,816	991,353	1,051,463	△12,680
22	*720,794	*2.82	*2,029,064	*984,682	*1,044,382	△13,752
23	716,428	2.78	1,988,995	966,516	1,022,479	△40,069
24	717,413	2.74	1,962,333	954,239	1,008,094	△26,662
25	721,837	2.70	1,947,580	948,217	999,363	△14,753
26	728,258	2.66	1,936,630	944,577	992,053	△10,950
27	*737,598	*2.59	*1,914,039	*945,660	*968,379	△22,591
28	743,574	2.56	1,900,253	940,202	960,051	△13,786
29	746,014	2.52	1,881,382	930,915	950,467	△18,871
30	748,715	2.49	1,862,705	921,891	940,814	△18,677
令和元	752,518	2.45	1,844,173	913,373	930,800	△18,532
2	*742,911	*2.47	*1,833,152	*903,864	*929,288	△11,021
3	745,518	2.43	1,812,061	893,843	918,218	△21,091
	・資料：県統計課「福島県の推計人口（福島県現住人口調査月報）」 ＊は総務省「国勢調査結果」					

時点・期間	3 年 齢 3 区 分 別 人 口					
	年少人口	生産年齢人口	老年人口	年少人口割合	生産年齢人口割合	老年人口割合
	人	人	人	%	%	%
	10月1日					
昭和45	*508,172	*1,283,176	*154,729	*26.1	*65.9	*8.0
46
47
48
49
50	*473,903	*1,316,161	*180,356	*24.0	*66.8	*9.2
51
52
53
54
55	*466,840	*1,355,601	*212,704	*22.9	*66.6	*10.5
56
57
58
59
60	*460,767	*1,371,556	*247,947	*22.1	*65.9	*11.9
61
62
63
平成元
2	*422,064	*1,377,857	*301,552	*20.1	*65.6	*14.3
3
4
5
6
7	*381,511	*1,380,208	*371,572	*17.9	*64.7	*17.4
8	374,548	1,377,358	385,314	17.5	64.5	18.0
9	366,730	1,373,511	398,505	17.2	64.3	18.6
10	358,629	1,368,989	410,776	16.8	64.1	19.2
11	350,655	1,364,893	421,375	16.4	63.9	19.7
12	*341,038	*1,353,500	*431,797	*16.0	*63.7	*20.3
13	333,820	1,347,519	442,465	15.7	63.4	20.8
14	327,292	1,339,192	452,298	15.4	63.2	21.3
15	320,372	1,330,921	460,596	15.2	63.0	21.8
16	314,449	1,324,047	465,754	14.9	62.9	22.1
17	*307,294	*1,307,734	*474,860	*14.7	*62.6	*22.7
18	301,513	1,295,007	482,235	14.5	62.3	23.2
19	295,454	1,281,510	489,957	14.3	62.0	23.7
20	289,998	1,267,314	496,753	14.1	61.7	24.2
21	284,095	1,252,509	504,781	13.9	61.4	24.7
22	*276,069	*1,236,458	*504,451	*13.7	*61.3	*25.0
23	263,028	1,215,805	498,076	13.3	61.5	25.2
24	252,391	1,190,194	507,662	12.9	61.0	26.0
25	246,205	1,168,503	520,786	12.7	60.4	26.9
26	241,327	1,149,311	533,906	12.5	59.7	27.7
27	*228,887	*1,120,189	*542,384	*12.1	*59.2	*28.7
28	224,396	1,100,285	552,993	12.0	58.6	29.5
29	219,565	1,077,524	561,714	11.8	58.0	30.2
30	215,103	1,056,487	568,536	11.7	57.4	30.9
令和元	210,237	1,037,431	573,926	11.5	57.0	31.5
2	*206,152	*1,020,241	*572,825	*11.5	*56.7	*31.8
3

・資料：県統計課「福島県の推計人口（福島県現住人口調査月報）」

*は総務省「国勢調査結果」

・参考：年少人口（0～14歳）
 生産年齢人口（15～64歳）
 老年人口（65歳以上）
 注）年齢不明は含まない。

時点・期間	4 人 口 動 態					
	出生数	死亡数	自然増減数	転入者数	転出者数	社会増減数
	人	人	人	人	人	人
	年 計					
昭和45	28,987	15,254	13,733	50,787	69,890	△19,103
46	30,391	14,461	15,930	49,727	70,523	△20,796
47	30,856	14,394	16,462	50,090	66,581	△16,491
48	31,931	14,922	17,009	52,323	64,325	△12,002
49	32,402	14,857	17,545	50,654	59,029	△8,375
50	30,608	14,707	15,901	48,149	55,418	△7,269
51	31,438	14,696	16,742	47,942	52,246	△4,304
52	31,036	14,021	17,015	49,391	53,017	△3,626
53	30,025	14,211	15,814	46,700	51,886	△5,186
54	30,313	14,125	16,188	46,122	50,838	△4,716
55	29,121	14,759	14,362	45,017	49,771	△4,754
56	28,283	14,762	13,521	43,890	49,902	△6,012
57	28,506	14,447	14,059	43,393	50,021	△6,628
58	28,485	15,136	13,349	43,054	48,657	△5,603
59	28,602	14,928	13,674	41,927	47,040	△5,113
60	27,301	14,916	12,385	47,717	48,462	△745
61	26,638	14,916	11,722	39,160	45,708	△6,548
62	25,316	14,905	10,411	38,781	44,185	△5,404
63	25,099	15,749	9,350	38,549	44,358	△5,809
平成元	23,201	15,160	8,041	39,741	43,412	△3,671
2	22,783	15,789	6,994	45,008	47,683	△2,675
3	22,902	15,965	6,937	43,228	44,080	△852
4	22,530	16,524	6,006	44,198	43,766	432
5	21,748	16,965	4,783	44,001	42,328	1,673
6	22,215	16,786	5,429	42,580	41,890	690
7	21,409	17,760	3,649	46,281	46,576	△295
8	21,506	17,603	3,903	41,104	42,600	△1,496
9	20,732	17,693	3,039	40,671	42,962	△2,291
10	20,888	18,444	2,444	40,017	43,201	△3,184
11	20,748	19,360	1,388	39,008	42,203	△3,195
12	20,401	18,697	1,704	39,289	42,067	△2,778
13	20,181	19,091	1,090	38,613	43,448	△4,835
14	19,527	18,712	815	37,800	43,922	△6,122
15	18,902	19,672	△ 770	37,482	44,039	△6,557
16	18,472	20,162	△ 1,690	36,774	43,087	△6,313
17	17,598	20,898	△ 3,300	35,381	41,686	△6,305
18	17,665	20,535	△ 2,870	33,349	41,313	△7,964
19	17,211	21,331	△ 4,120	32,650	41,007	△8,357
20	16,788	21,415	△ 4,627	31,540	39,614	△ 8,074
21	16,476	21,554	△ 5,078	30,763	38,729	△ 7,966
22	16,169	22,769	△ 6,600	29,321	35,948	△ 6,627
23	15,190	26,177	△ 10,987	24,662	57,822	△ 33,160
24	13,799	23,464	△ 9,665	26,541	40,223	△ 13,682
25	14,476	23,547	△ 9,071	29,133	33,918	△ 4,785
26	14,541	23,384	△ 8,843	30,757	32,560	△ 1,803
27	14,252	24,264	△ 10,012	32,609	34,240	△ 1,631
28	13,753	24,166	△ 10,413	30,251	35,013	△ 4,762
29	13,331	24,805	△ 11,474	29,176	36,584	△ 7,408
30	12,570	24,713	△ 12,143	29,425	35,938	△ 6,513
令和元(31)	11,595	24,949	△ 13,354	30,333	36,060	△ 5,727
2	11,265	24,459	△ 13,194	27,403	33,399	△ 5,996
3	10,683	25,490	△ 14,807	26,316	32,953	△ 6,637
	・資 料：県統計課「福島県の推計人口（福島県現住人口調査年報）」 ・参 考：1月1日から12月31日までの合計 「従前地不詳等」の転入者、「転出先不明等」の転出者を含む。 転入者数＝県外からの転入者＋「従前地不詳等」の転入者 転出者数＝県外への転出者＋「転出先不明等」の転出者					

経済基盤

	5 婚姻・離婚		6 就 業 人 口			
	婚 姻	離 婚	総 数	第1次産業	第2次産業	第3次産業
時点・期間	件	件	人	人	人	人
	年 計		10月1日			
昭和45	14,394	1,475	991,761	357,362	261,581	372,349
46	15,355	1,630	…	…	…	…
47	15,685	1,684	…	…	…	…
48	16,446	1,664	…	…	…	…
49	14,316	1,709	…	…	…	…
50	15,065	1,784	982,838	277,477	288,168	414,907
51	14,103	1,803	…	…	…	…
52	13,328	1,800	…	…	…	…
53	12,922	1,836	…	…	…	…
54	13,411	1,911	…	…	…	…
55	12,852	2,102	1,027,123	227,544	330,978	468,057
56	13,127	2,220	…	…	…	…
57	13,146	2,321	…	…	…	…
58	12,944	2,570	…	…	…	…
59	12,561	2,482	…	…	…	…
60	12,802	2,439	1,046,626	197,085	359,554	488,876
61	11,074	2,414	…	…	…	…
62	11,421	2,201	…	…	…	…
63	11,202	2,205	…	…	…	…
平成元	10,872	2,223	…	…	…	…
2	11,147	2,179	1,067,909	151,443	392,124	523,179
3	11,633	2,415	…	…	…	…
4	11,633	2,480	…	…	…	…
5	11,967	2,595	…	…	…	…
6	11,703	2,798	…	…	…	…
7	12,070	2,903	1,087,442	117,560	392,816	575,236
8	12,133	2,966	…	…	…	…
9	12,049	3,257	…	…	…	…
10	11,913	3,624	…	…	…	…
11	11,613	3,686	…	…	…	…
12	12,445	3,950	1,060,924	102,115	368,425	585,926
13	12,623	4,388	…	…	…	…
14	11,472	4,627	…	…	…	…
15	10,991	4,609	…	…	…	…
16	10,562	4,354	…	…	…	…
17	10,606	4,366	1,010,120	92,540	309,660	599,263
18	10,512	4,152	…	…	…	…
19	10,178	4,159	…	…	…	…
20	10,252	3,991	…	…	…	…
21	9,764	3,993	…	…	…	…
22	9,582	3,965	934,331	71,428	272,417	560,520
23	8,796	3,341	…	…	…	…
24	9,285	3,210	…	…	…	…
25	9,069	3,246	…	…	…	…
26	8,711	3,165	…	…	…	…
27	8,888	3,239	922,133	59,780	271,326	555,204
28	8,682	3,278	…	…	…	…
29	8,075	3,202	…	…	…	…
30	7,685	3,084	…	…	…	…
令和元(31)	7,510	2,985	…	…	…	…
2	6,674	2,969	…	…	…	…
3	…	…	…	…	…	…

・資料：厚生労働省「人口動態統計」

・資料：総務省「国勢調査結果」

注）総数は分類不能を含む。

時点・期間	7 県民経済計算			8 農 業		
	県内総生産(名目)	県内総生産(実質)増加率 %	1人当たり県民所得 千円	農家人口 人	耕地面積 ha	農業産出額 百万円
	百万円	%	千円	人	ha	百万円
昭和45	*887,275	204,200	159,039
46	876,490	202,000	151,906
47	851,970	200,000	174,373
48	833,040	198,900	214,092
49	816,730	197,900	252,504
50	*787,876	197,200	325,418
51	788,330	196,500	320,564
52	773,770	197,000	356,968
53	765,590	196,900	376,558
54	757,950	196,800	372,659
55	*739,892	196,200	332,795
56	744,810	195,500	354,085
57	734,600	194,900	365,576
58	728,400	193,900	386,351
59	714,650	193,400	396,769
60	*697,623	192,800	400,163
61	692,140	192,000	382,638
62	674,610	190,100	355,893
63	671,240	187,800	300,218
平成元	665,390	185,700	349,313
2	*648,918	183,300	374,670
3	565,520	180,900	357,019
4	556,010	178,800	354,880
5	542,200	176,400	298,374
6	525,090	172,900	353,130
7	*505,795	168,700	314,040
8	499,470	165,300	323,610
9	487,670	163,000	302,760
10	479,460	161,400	277,160
11	458,090	160,000	280,330
12	*452,418	158,500	2,651億円
13	442,610	157,400	2,630億円
14	433,090	156,200	2,675億円
15	423,150	155,300	2,640億円
16	412,450	154,000	2,568億円
17	*378,211	153,200	2,500億円
18	8,265,754	...	2,779	...	152,600	2,500億円
19	8,080,916	△ 0.9	2,700	...	151,800	2,441億円
20	7,637,805	△ 4.0	2,491	...	151,000	2,505億円
21	7,284,859	△ 3.8	2,392	...	150,300	2,450億円
22	7,168,892	0.5	2,432	*310,611	149,900	2,330億円
23	6,560,830	△ 6.7	2,325	*2,943百人	144,500	1,851億円
24	6,932,399	5.7	2,481	*2,540百人	144,600	2,021億円
25	7,405,271	6.6	2,708	*2,460百人	144,600	2,049億円
26	7,621,532	0.7	2,772	*2,341百人	144,500	1,837億円
27	7,729,259	△ 0.4	2,830	*212,372	144,000	1,973億円
28	7,823,757	1.2	2,902	*1,976百人	143,200	2,077億円
29	7,872,892	0.8	2,946	*1,829百人	141,700	2,071億円
30	7,905,423	0.3	2,943	*1,746百人	140,800	2,113億円
令和元(31)	*1,675百人	139,600	2,086億円
2	138,400	...
3	137,300	...

・資料：県統計課
「平成30(2018)年度 福島県県民経済計算年報」
・参考：実質・連鎖方式(平成23暦年)
注)平成29年度以前の数値については、遡及して改定している。

・資料：農林水産省「農林業センサス」、「農業構造動態調査」、「作物統計」、「生産農業所得統計」
・参考：平成3年より農家人口は販売農家のみ
平成13年以前の耕地面積は8/1現在
平成19年より農業産出額の推計方法が変更
*は2月1日
上記単位と違う場合、単位を記載

時点・期間	9 工 業			10 商 業		
	事業所数	従業者数	製造品出荷額等	事業所数	従業者数	年間商品販売額
	事業所	人	百万円	事業所	人	百万円
	6月1日		年 計	6月1日		年度計
昭和45	9,145	173,857	602,448	33,205	123,972	826,651
46	8,987	173,832	646,284
47	9,987	190,480	769,835	33,367	127,581	1,063,330
48	10,168	208,658	1,069,539
49	9,962	196,041	1,330,003	33,285	129,013	1,482,738
50	6,778	186,192	1,315,546
51	6,739	190,250	1,598,737	35,388	141,802	2,482,455
52	6,640	184,755	1,694,472
53	7,029	188,600	1,815,452
54	6,954	190,152	2,074,442	36,617	149,691	3,190,892
55	7,048	195,171	2,430,278
56	7,252	205,357	2,599,159
57	7,132	203,155	2,692,655	37,843	157,557	4,027,294
58	7,288	209,799	2,885,778
59	7,230	220,105	3,310,515
60	7,458	227,366	3,589,569	36,174	154,046	4,417,864
61	7,755	230,771	3,571,390
62	7,494	228,570	3,634,734
63	7,740	232,967	3,991,782	35,998	164,033	5,018,163
平成元	7,641	235,745	4,423,564
2	7,928	242,295	4,815,507
3	8,002	248,021	5,302,083	36,404	174,515	6,286,008
4	7,804	244,237	5,124,606
5	7,680	233,926	4,806,858
6	7,210	225,975	4,852,767	33,864	175,389	6,227,167
7	7,228	222,846	5,186,844
8	6,919	219,471	5,577,527
9	6,797	218,566	5,906,705	32,485	176,035	6,039,323
10	6,958	214,307	5,530,861
11	6,445	203,652	5,389,683	32,036	180,321	5,483,641
12	6,335	201,627	5,708,716
13	5,870	191,453	5,373,391
14	5,433	179,644	5,155,135	29,802	178,744	4,898,557
15	5,474	179,415	5,220,419
16	5,166	180,936	5,485,297	28,644	171,586	4,720,635
17	5,204	182,399	5,568,577
18	4,870	185,391	5,914,656
19	4,848	192,594	6,180,558	26,124	164,752	4,670,152
20	4,896	184,788	5,984,495
21	4,408	167,581	4,724,529	* 27,031	* 183,806	...
22	4,186	165,236	5,095,711
23	* 3,988	* 150,168	* 4,320,880	* 3,686,025
24	3,893	151,481	4,552,605	* 22,512	* 145,399	...
25	3,824	150,152	4,750,403
26	3,798	152,768	5,098,999	22,761	149,337	4,198,631
27	-	-	* 4,915,726	* 4,900,851
28	* 3,971	* 150,230	4,828,248	* 22,064	* 151,436	...
29	3,620	154,979	5,120,375
30	3,559	158,584	5,246,465
令和元(31)	3,518	160,549	5,088,966
2	3,485	158,688
3

・資料：経済産業省「工業統計調査」
 ＊は総務省・経済産業省「経済センサス」
 ・参考：昭和50年より従業者4人以上の事業所
 ・調査期日：12/31(平成27年まで)
 注)平成19年調査から調査項目を変更したことに
 より、平成18年以前の数値とは、接続しない。
 ※仕切り紙の注意事項参照

・資料：経済産業省「商業統計調査」
 ＊は総務省・経済産業省「経済センサス」
 ・参考：卸売・小売業のみ(民営事業所)
 ・調査期日：7/1(平成3.6.11.26)
 5/1(昭和47.49.51.60)
 経済センサス7/1(平成21)2/1(平成24)6/1(平成28)
 ※仕切り紙の注意事項参照

財政

健康

時点・期間	11 企 業		12 決算状況(一般会計)		13 医 療	
	企業の倒産	負債額	歳入総額	歳出総額	施設数	病床数
	件	百万円	千円	千円		床
年 計	年 度		10月1日			
昭和45	166	6,575	121,719,581	120,709,431	1,642	27,645
46	148	8,906	144,368,558	143,783,321
47	65	3,546	175,035,302	173,669,475
48	67	5,826	196,295,437	190,677,750
49	142	24,492	252,440,940	248,978,253
50	110	11,634	288,836,064	288,406,714	1,683	30,955
51	168	15,717	321,983,899	317,665,637
52	199	30,770	380,951,847	377,673,113
53	165	35,404	440,735,256	437,635,494
54	142	17,294	482,775,276	478,839,430
55	195	23,991	512,076,870	509,872,234	1,842	34,133
56	221	31,221	562,590,529	560,505,781
57	200	25,797	571,784,431	568,141,673
58	226	33,721	574,847,117	571,120,768	1,927	36,282
59	271	41,925	578,432,841	574,822,433	1,916	36,494
60	226	35,065	612,599,025	610,236,372	1,942	37,020
61	237	42,388	658,693,108	655,975,701	1,973	38,024
62	147	24,645	688,737,856	685,648,821	1,990	38,358
63	133	16,662	686,014,596	682,681,565	2,023	39,052
平成元	72	8,367	751,923,177	747,649,012	2,066	39,807
2	63	12,444	801,539,565	797,103,255	2,061	39,952
3	122	20,747	838,039,063	833,852,065	2,101	39,997
4	153	35,133	878,988,789	873,763,120	2,113	39,756
5	154	28,689	956,351,451	942,762,346	2,133	39,265
6	171	53,397	977,240,629	966,327,736	2,179	39,058
7	197	43,844	981,735,383	968,977,657	2,214	38,561
8	201	50,182	986,294,636	972,239,363	2,218	37,999
9	216	39,745	1,019,852,215	1,010,794,325	2,259	37,703
10	296	89,842	1,110,978,883	1,094,276,002	2,293	37,368
11	202	195,800	1,084,151,442	1,069,935,183	2,335	36,666
12	257	64,113	1,054,212,078	1,041,378,040	2,368	36,007
13	289	214,959	1,037,119,593	1,026,064,146	2,389	35,312
14	242	176,624	996,407,941	990,104,940	2,425	34,878
15	190	116,444	949,196,886	943,409,248	2,452	33,769
16	72	91,485	899,387,055	893,541,463	2,472	33,350
17	94	62,507	916,802,963	911,255,770	2,468	32,667
18	106	64,617	863,298,796	857,522,424	2,513	32,556
19	133	115,648	843,557,241	839,729,881	2,530	32,105
20	175	78,792	867,964,133	863,845,726	2,519	31,728
21	127	27,917	947,999,909	942,271,659	2,529	30,978
22	106	36,947	912,031,096	882,935,852	2,512	30,255
23	94	36,580	2,298,353,104	2,248,601,873	2,401	28,768
24	48	22,839	1,810,674,095	1,598,457,955	2,403	28,464
25	39	4,020	1,940,342,130	1,793,871,159	2,386	28,213
26	39	9,170	2,086,577,038	1,964,966,288	2,354	27,680
27	39	9,864	2,120,406,258	2,013,104,646	2,357	27,265
28	44	21,591	2,161,868,508	2,070,466,062	2,361	27,148
29	56	20,252	1,623,730,474	1,556,882,880	2,343	26,976
30	68	17,451	1,387,506,607	1,321,776,172	2,338	26,473
令和元(31)	78	17,699	1,425,406,841	1,332,592,210	2,325	25,713
2	72	6,492	1,575,350,974	1,472,217,550
3	50	11,923

・資料：(株)帝国データバンク
「全国企業倒産集計」
・参考：負債額1千万円以上の
法的整理による倒産

・資料：県財政課
「福島県の財政」

・資料：厚生労働省
「医療施設調査」
・参考：昭和58年までは12月31日

居住環境・安全

時点・期間	13 医 療			14 消 防		
	医 師	歯科医師	薬剤師	消防団員	火災件数	死傷者
	人	人	人	人	件	人
	12月31日			4月1日	年 計	
昭和45	1,935	555	908	45,929	897	160
46	45,872	916	170
47	45,404	890	182
48	44,921	1,216	195
49	44,615	1,194	188
50	2,139	606	1,229	44,026	1,086	138
51	43,127	1,145	134
52	2,223	643	1,342	42,688	940	141
53	42,236	1,089	157
54	2,297	709	1,537	41,556	1,048	145
55	2,353	751	1,636	41,089	941	157
56	2,461	794	1,720	40,945	957	143
57	2,546	838	1,805	40,779	1,001	139
58	40,699	878	141
59	2,713	875	1,918	40,587	943	138
60	40,494	959	152
61	2,852	932	2,028	40,371	902	149
62	40,213	1,054	162
63	3,025	1,013	2,100	40,156	975	165
平成元	40,054	913	180
2	3,190	1,034	2,131	39,877	836	158
3	39,721	965	152
4	3,295	1,066	2,217	39,643	865	128
5	39,582	996	143
6	3,455	1,120	2,424	39,518	1,022	161
7	39,348	1,015	168
8	3,531	1,180	2,506	39,146	1,259	178
9	39,033	1,139	178
10	3,580	1,243	2,804	38,930	940	171
11	38,702	1,074	167
12	3,686	1,314	2,983	38,457	1,086	232
13	38,249	1,108	202
14	3,768	1,299	2,983	38,044	1,346	228
15	37,324	1,219	237
16	3,750	1,337	3,057	36,822	1,205	200
17	36,589	915	182
18	3,816	1,423	3,163	36,351	959	202
19	35,979	952	190
20	3,905	1,423	3,365	35,664	838	163
21	35,437	882	181
22	3,880	1,390	3,461	35,340	730	184
23	851	163
24	3,685	1,326	3,288	34,799	671	169
25	34,563	823	168
26	3,810	1,394	3,455	34,465	678	150
27	34,143	660	143
28	3,888	1,377	3,582	33,798	640	137
29	33,456	597	146
30	3,993	1,388	3,673	33,149	632	165
令和元(31)	32,604	657	153
2	32,056	494	120
3

・資料：厚生労働省
「医師・歯科医師・薬剤師統計」

・資料：県消防保安課「消防防災年報」
※平成20～24年は県消防保安課業務資料
消防庁「令和2年（1月～12月）における火災
の状況（確定値）」

・参考：昭和40,41年は5/31現在
注）23年の消防団員データは東日本大震災の影響
により未集計。

時点・期間	15 自動車等				16 交通事故	
	道路実延長	舗装率	自動車台数	免許人口	発生件数	死傷者
	km	%	台	人	件	人
	3月31日			12月31日	年計	
昭和45	35,119.7	6.5	243,789	498,661	13,103	17,556
46	35,241.0	8.0	289,355	526,715	14,001	18,916
47	35,070.6	9.9	334,788	545,457	14,223	19,358
48	35,139.3	11.9	386,978	568,106	11,978	16,421
49	35,525.1	14.2	432,360	593,117	9,540	13,102
50	36,270.8	15.9	471,257	616,267	8,813	11,893
51	36,749.9	18.1	505,381	645,567	8,352	11,419
52	36,738.0	20.6	546,173	679,893	7,720	10,334
53	37,248.7	23.6	590,290	716,168	7,884	10,481
54	37,313.4	26.6	639,062	752,355	8,556	11,197
55	37,402.2	29.6	686,527	783,865	8,643	11,149
56	37,473.2	31.9	723,727	814,222	8,879	11,526
57	37,458.7	34.5	759,789	841,633	9,232	11,901
58	37,384.8	36.5	799,104	870,155	9,492	12,221
59	37,479.4	38.6	836,242	897,225	9,295	11,778
60	37,773.5	40.7	872,433	921,955	9,410	11,959
61	37,559.0	42.9	908,545	946,701	9,532	11,914
62	36,181.7	48.4	947,150	971,195	9,741	12,268
63	36,312.2	49.7	994,651	993,842	10,132	12,945
平成元	36,420.8	51.2	1,041,654	1,016,883	10,344	13,100
2	36,598.2	52.5	1,095,619	1,040,981	10,823	13,505
3	36,748.9	53.7	1,147,517	1,063,911	10,992	13,605
4	36,894.0	54.9	1,196,825	1,088,244	11,357	14,113
5	37,044.5	56.1	1,239,923	1,112,121	12,656	15,430
6	37,188.6	57.3	1,281,139	1,134,651	12,880	15,855
7	37,333.9	58.3	1,322,857	1,156,537	13,298	16,312
8	37,506.1	59.2	1,366,990	1,177,744	13,317	16,340
9	37,618.9	60.3	1,406,191	1,199,140	13,220	16,118
10	37,737.8	61.2	1,430,508	1,221,679	13,188	15,949
11	37,880.6	62.0	1,451,037	1,238,175	13,799	16,650
12	38,024.9	63.1	1,474,392	1,251,888	14,891	19,045
13	38,130.2	64.0	1,496,557	1,264,118	15,691	20,277
14	38,299.8	65.1	1,512,368	1,277,048	15,434	20,105
15	38,455.0	65.7	1,524,392	1,289,326	14,971	19,448
16	38,580.0	66.4	1,535,854	1,299,246	14,854	19,247
17	38,621.5	67.5	1,555,252	1,306,131	14,186	18,307
18	38,642.2	68.0	1,569,725	1,311,269	13,627	17,489
19	38,676.8	68.8	1,572,924	1,316,158	12,744	16,366
20	38,699.5	69.4	1,568,799	1,319,878	11,717	14,772
21	38,626.0	70.1	1,565,208	1,321,188	11,287	14,343
22	38,594.0	71.0	1,565,212	1,322,334	10,665	13,365
23	38,645.3	71.5	1,567,029	1,310,410	9,618	11,949
24	38,683.0	71.8	1,574,143	1,305,412	9,789	12,277
25	38,716.1	72.1	1,598,443	1,306,025	8,948	11,140
26	38,770.9	72.4	1,624,195	1,308,015	7,710	9,537
27	38,759.1	72.7	1,644,113	1,308,583	6,894	8,421
28	38,779.0	73.0	1,656,225	1,307,658	5,802	7,202
29	38,842.2	73.2	1,658,894	1,303,412	5,588	6,778
30	38,883.1	73.5	1,657,609	1,298,162	4,592	5,557
令和元(31)	38,952.6	73.7	1,657,793	1,289,837	3,919	4,744
2	39,024.8	73.9	1,623,381	1,283,186	3,266	3,914
3	1,625,116	...	2,997	3,495
	・資料：国土交通省「道路統計調査」 東北運輸局福島運輸支局「福島県内市町村別自動車数調」 県警察本部「交通白書」 ・参考：道路実延長及び舗装率について、平成30年までは4月1日現在 道路実延長に高速道路は含まない。 舗装率は簡易舗装を含む。				・資料：県警察本部「交通白書」 「福島県下交通事故発生 情報」	

教育

時点・期間	17 園児、児童、生徒数				18 進学率	
	幼稚園	小学校	中学校	高等学校	高等学校等進学率	大学等進学率
	人	人	人	人	%	%
	5月1日				3月卒業者	
昭和45	25,103	212,658	122,382	98,440	73.0	17.5
46	25,291	205,020	118,989	96,344	74.9	18.8
47	27,062	196,710	114,484	94,929	76.7	20.4
48	30,925	188,861	111,362	93,641	80.9	22.8
49	32,097	185,928	106,242	93,525	82.2	23.5
50	33,584	182,923	103,070	93,520	84.2	25.6
51	35,229	181,373	99,830	93,670	87.0	25.2
52	37,887	179,956	97,789	92,560	88.7	24.4
53	40,352	181,784	93,704	91,935	90.5	24.0
54	42,193	187,513	89,946	90,220	91.5	22.6
55	43,220	189,599	89,039	89,222	92.2	22.4
56	42,621	192,645	89,988	88,058	92.7	22.5
57	42,933	194,397	92,506	84,256	93.3	22.2
58	42,708	195,752	91,915	83,649	92.5	21.9
59	42,663	195,572	92,917	84,321	92.5	22.0
60	42,358	193,358	95,258	86,228	92.2	21.9
61	41,544	190,274	97,676	85,811	92.7	22.0
62	41,988	185,644	99,603	86,824	92.8	23.8
63	42,641	182,303	98,800	89,412	93.2	23.1
平成元	42,712	178,927	97,480	91,791	93.3	23.5
2	42,301	176,558	95,195	93,810	93.4	23.6
3	41,904	174,497	93,885	93,112	93.4	23.4
4	41,003	171,633	92,543	90,588	94.3	24.4
5	40,129	169,585	90,440	88,830	94.2	25.6
6	38,719	166,377	88,678	87,759	94.8	26.6
7	37,670	162,608	87,028	86,345	95.0	27.7
8	37,369	157,289	86,857	84,037	95.1	28.8
9	37,135	151,893	86,424	81,821	95.5	29.7
10	36,269	147,659	84,957	80,106	95.2	30.7
11	35,727	143,125	82,880	79,945	95.6	31.8
12	35,317	139,637	79,822	79,634	96.3	33.1
13	34,584	136,663	77,403	78,105	96.0	33.8
14	34,431	133,983	74,155	76,247	96.6	33.6
15	33,918	132,020	71,546	73,655	96.9	34.3
16	34,142	129,200	69,597	71,811	97.5	35.0
17	33,481	127,486	68,382	68,843	97.4	37.6
18	33,327	125,483	67,340	66,546	97.8	39.5
19	32,716	123,220	66,135	64,661	97.7	41.2
20	31,614	121,840	64,674	63,396	97.9	42.6
21	30,627	119,587	63,682	62,378	98.0	43.4
22	30,026	117,668	61,866	61,219	98.2	44.1
23	26,852	108,428	59,377	58,962	98.0	42.3
24	25,283	103,324	58,026	57,343	98.1	43.1
25	25,257	100,579	57,446	55,473	98.2	43.3
26	25,167	98,037	56,140	54,952	98.0	44.3
27	21,724	95,952	54,857	53,874	98.0	44.3
28	20,755	93,675	53,377	53,279	98.2	45.7
29	20,357	91,886	51,460	52,148	98.1	45.7
30	19,888	90,011	49,650	50,924	98.3	46.3
令和元(31)	19,282	87,730	48,183	49,425	98.5	45.8
2	17,964	86,804	47,108	47,571	98.2	45.8
3	17,008	85,322	46,148	45,647	98.0	47.7
	・資料：文部科学省「学校基本調査」					