

いわき総合・好間統合校 に関する説明会

日時：令和5年11月2日（木） 18:30～19:30
場所：いわき市 泉公民館 大講義室

日時：令和5年11月8日（水） 18:30～19:30
場所：いわき芸術文化交流館 小ホール

福島県教育委員会

1

説明会次第

1	開会
2	主催者あいさつ
3	資料説明
4	質疑応答
5	諸連絡
6	閉会

2

本日説明する内容

1	統合校の方向性について
2	統合校の教育内容について
	(1) 総合学科の系列について
	(2) 特色ある取組について
3	通学費支援について
4	校舎方式と今後のスケジュールについて

3

1 統合校の方向性について

3

いわき総合高等学校

定員200名
○ 総合学科（5学級）

好間高等学校

定員80名
○ 普通科（2学級）

統
合

令和7年4月開校予定

いわき総合・好間統合校

定員：240名 総合学科6学級
場所：いわき総合高等学校の校舎（本校舎）
好間高等学校の校舎（好間校舎）
※好間校舎は令和7～8年度のみ使用

5

総合学科

個性を生かした主体的な学習・
自己の進路志望を深める学習を重視

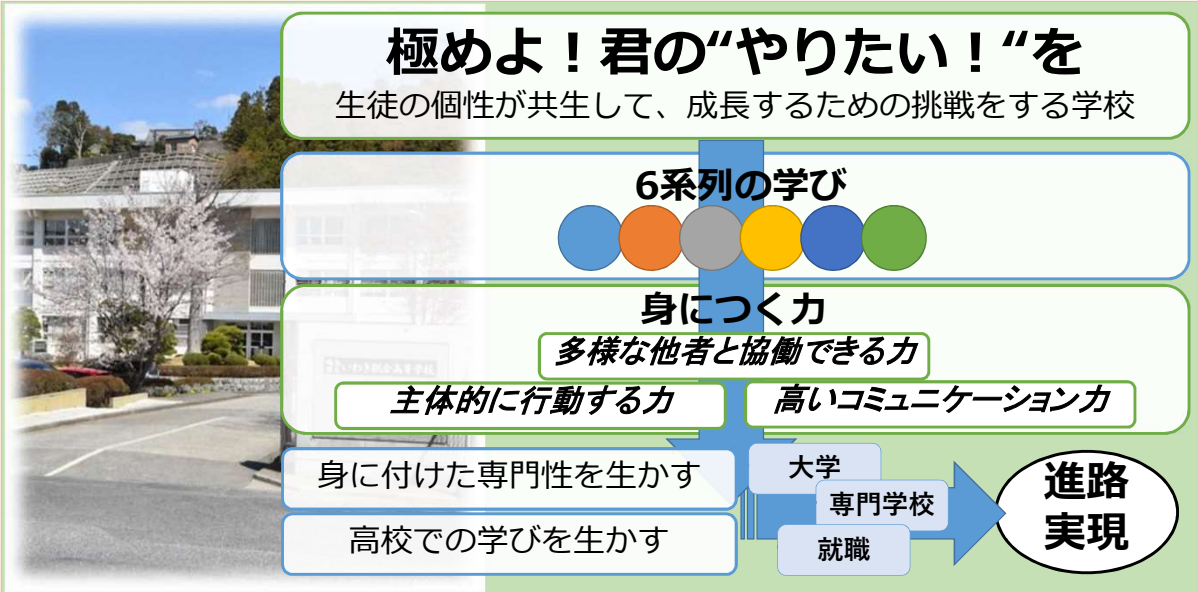
幅広い選択科目から
自分で選択

自分の時間割を
つくる



「幅広い科目の中から選んで学ぶ総合学科」
パンフレット表紙 文部科学省作成より

6



教育目標

- (1) 意欲的な学習態度の育成に努め、**学力の向上**を図る。
- (2) 家庭・社会との連携を密にし、**主体的な生活態度**を育成する。
- (3) 進路の早期決定と実力養成により、**進路指導の充実**を図る。
- (4) 健康で安全な生活を送り、**体力の増進**と**事故防止**の徹底を図る。

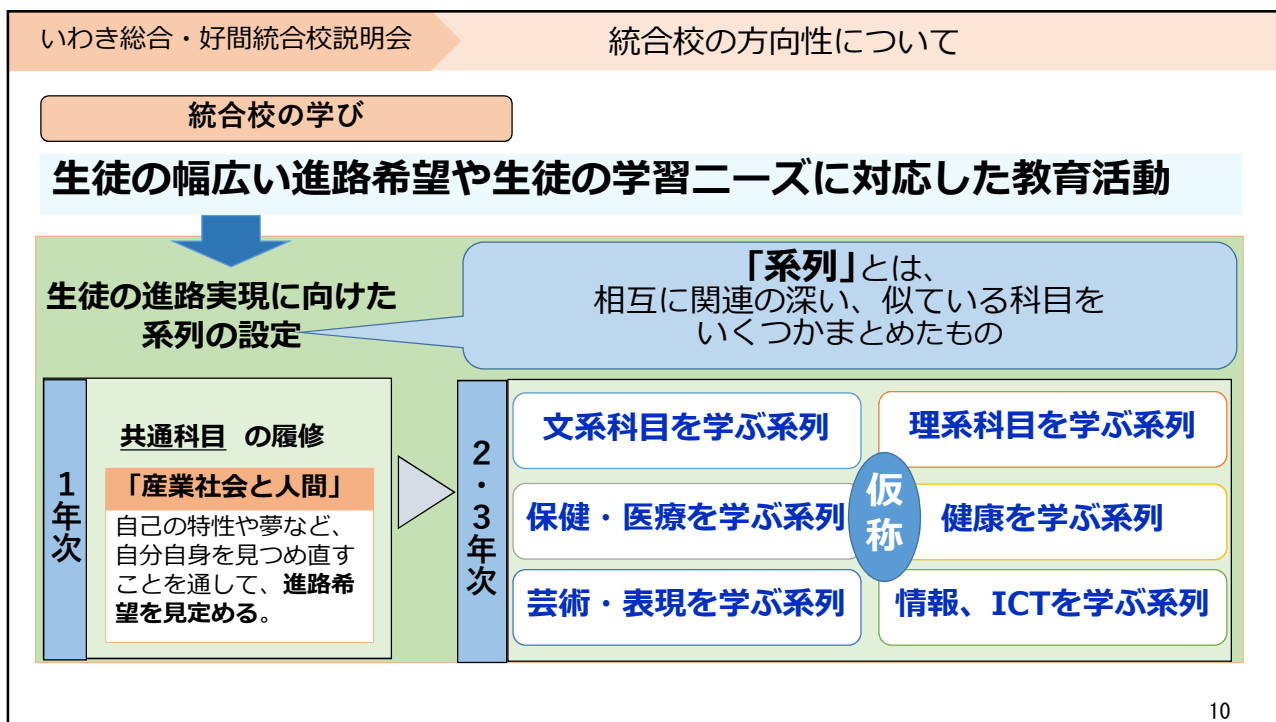
教育方針

安全・安心と規律のある学校生活を基盤として、多様性を尊重する精神のもと、生徒の心身の健康、すぐれた知性、豊かな情操に基づいた**個性の伸長**を図るとともに、真理と正義を愛し、自律と責任を重んじる精神と理想を目指して**新たなことに挑戦する強い意志、実践する力**を養うことにより、社会の形成者として有為な人間を育成する。

校是

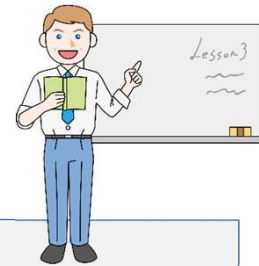
個性 自律 創造

2	統合校の教育内容について
	(1) 総合学科の系列について
	(2) 特色ある取組について



文系科目を学ぶ系列（仮称）

語学、社会、文化について理解を深めるため、国英社を中心に学び、国公立をはじめとした四年制大学、短期大学進学に必要な総合力向上を目指す。



系列の目標

- ・語彙力の蓄積、論理的文章への読解力の基礎を養う。
- ・外国の文化に対する理解を深める。

系列科目とその学び（例）

- 「異文化理解」
- ・欧米文化をALTとともに深く学ぶ。
- 「地理総合」
- ・持続可能な社会づくりに向けて、国際協力を在り方を学ぶ。

進路

▶ 四年制大学、短期大学など

11

理系科目を学ぶ系列（仮称）

数学や科学について理解を深めるため、数理を中心に学び、国公立をはじめとした四年制大学、短期大学進学に必要な総合力向上を目指す。



系列の目標

- ・科学的に探究する資質や能力を育む。
- ・科学的思考力を養う。

系列科目とその学び（例）

- 「応用生物」
- ・医療従事者として必要なミクロな視点での生命現象を学ぶ。
- 「理科演習物理」
- ・理学療法士として必要な物理的な思考や物の見方を学ぶ。

進路

▶ 四年制大学、短期大学など

12

保健・医療を学ぶ系列（仮称）

保健医療関係の基礎知識や技能を学び、
地域に貢献する医療に携わる人材に必要な資質・能力の向上を目指す。



系列の目標

- ・保健、医療、福祉に関する基礎的・基本的な知識と技能を養う。

系列科目とその学び（例）

- 「介護実習」
- ・社会福祉施設での実習を通して、実践的な介護を学ぶ。
- 「保育基礎」
- ・高大連携授業により、保育に関する専門知識を学ぶ。

進路

看護師、介護福祉士などの福祉医療従事者

13

健康を学ぶ系列（仮称）

スポーツの知識・技能や健康について学び、
地域で生涯スポーツの振興に携わる人材に必要な資質・能力の向上を目指す。



系列の目標

- ・スポーツの専門的な知識と高い技能を身に付ける。
- ・生涯を通してスポーツの推進や発展に関わる知識と行動力を育む。

系列科目とその学び（例）

- 「スポーツトレーナー実習」
- ・外部講師を活用した、専門的な知識と技能を学ぶ。
- 「スポーツ概論」
- ・スポーツを文化や経済の面から捉えたスポーツ科学を学ぶ。

進路

スポーツトレーナー、消防士、警察官など

14

芸術・表現を学ぶ系列（仮称）

専門知識・技能を学び、表現力の習得を目指すとともに、表現活動を通して、課題解決力やイメージを具体化する力の習得を目指す。



系列の目標

- ▶ 【演劇】 自己の内面や他者を理解し、他者との協働して、課題解決力やイメージを具体化する力を養う。
- ▶ 【音楽】 音楽文化の理解を深め、高い技能と表現力を身に付ける。
- ▶ 【美術】 豊かな感性・情緒を育み、芸術的な創造ができる技能を身に付ける。



系列科目とその学び（例）

- ▶ 「演劇総合演習」：創作活動を通して、主体性・協調性を学ぶ。
- ▶ 「音楽・器楽」：外部講師に専門的な技術を学ぶ。
- ▶ 「素描・絵画」：基礎となるデッサン・絵画の技術を学ぶ。

進路

▶ 演奏家、デザイナー、舞台芸術関係など

15

情報、ICTを学ぶ系列（仮称）

情報に関する専門科目を学び、ICTを駆使し、情報ネットワーク社会で活躍できる基礎知識・技能の習得・向上を目指す。



系列の目標

- ▶ 課題の発見・解決に向けて、情報と情報技術を活用する力を養う。

系列科目とその学び（例）

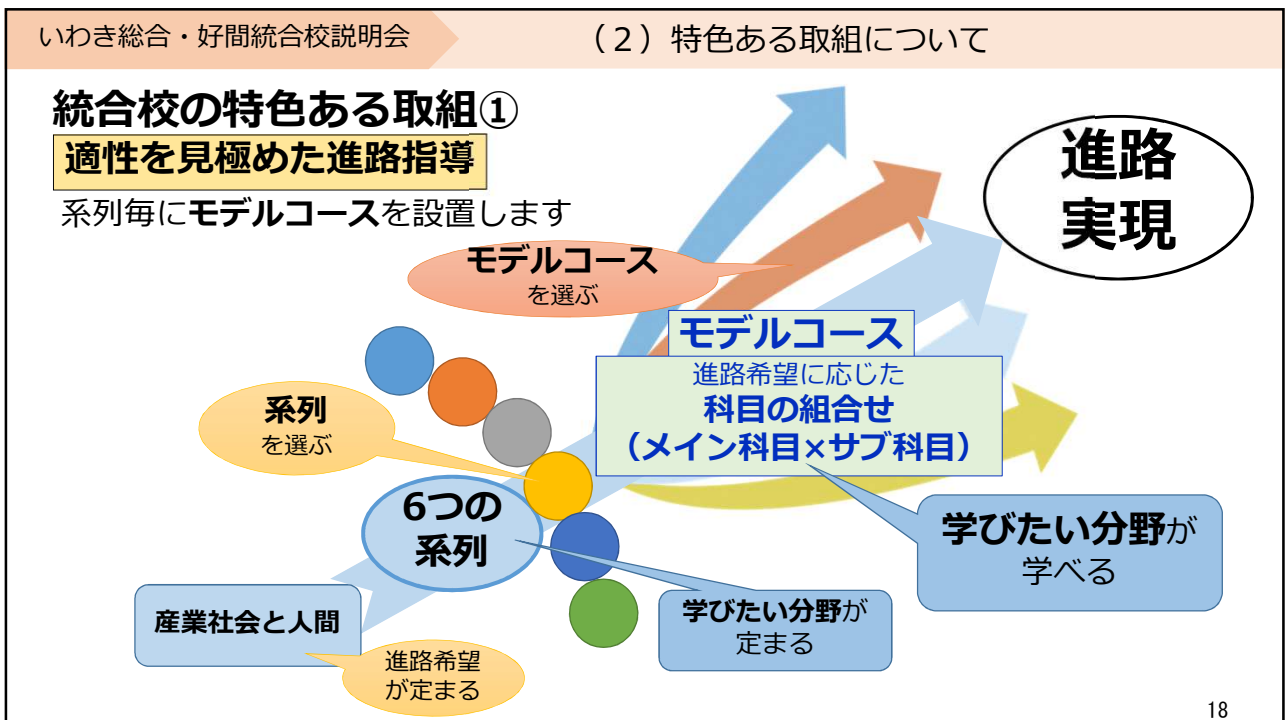
- ▶ 「情報テクノロジー」
- ▶ エンジニアとして必要な知識、技能と活用方法を学ぶ。
- ▶ 「会計演習」
- ▶ 簿記の基本的な仕組みを学ぶ

進路

▶ ITエンジニア、情報産業従事者など

16

	統合校の教育内容について
2	(1) 総合学科の系列について
	(2) 特色ある取組について



統合校の特色ある取組②

高いコミュニケーション力、表現力の育成

全ての生徒の
コミュニケーション力・表現力を高めます

授業におけるペアワーク
グループワークの推進

探究活動における発表活動の充実

コミュニケーション・
ワークショップ



「自分の考えや思いを表現する力」
「他者の考えや思いを理解する力」が育つ

統合校の特色ある取組③

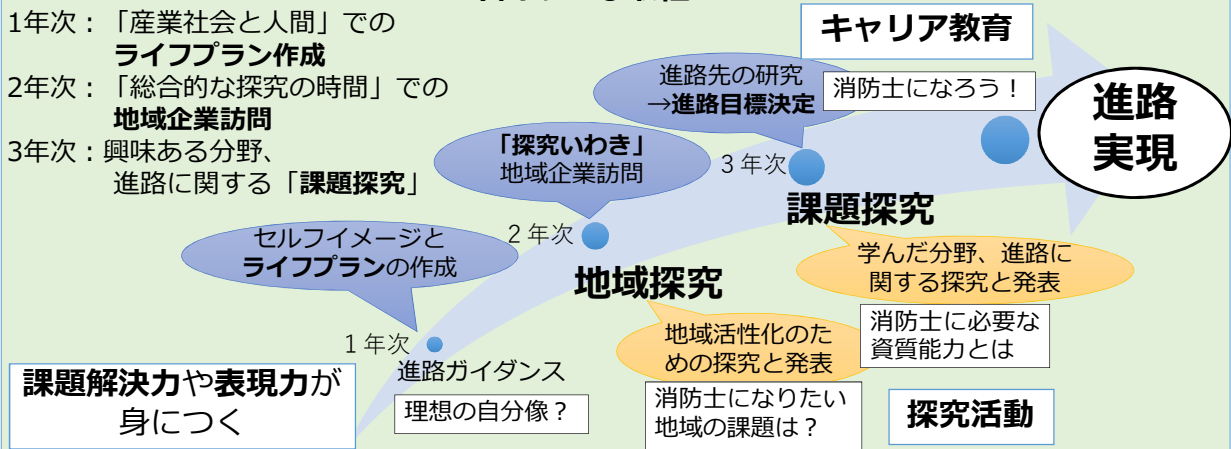
キャリア教育と探究活動

3年間の主な取組

1年次：「産業社会と人間」での
ライフプラン作成

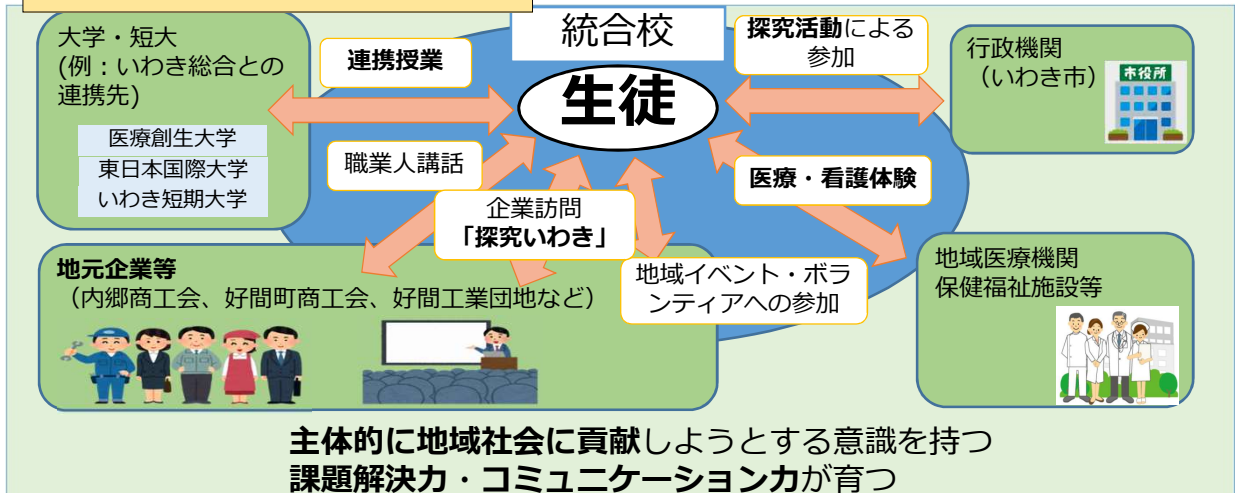
2年次：「総合的な探究の時間」での
地域企業訪問

3年次：興味ある分野、
進路に関する「課題探究」



統合校の特色ある取組④

地域や大学等との連携の学び



統合校で設置予定の部活動等

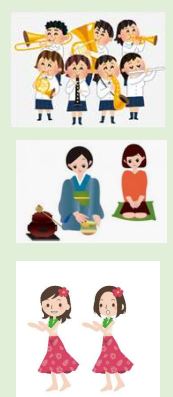
運動部

- 陸上競技
- ハンドボール
- 硬式テニス
- ソフトテニス
- バレーボール
- バスケットボール
- 野球
- 剣道
- 卓球



文化部

- 演劇
- 吹奏楽
- 合唱
- 茶華道
- 美術
- 写真
- 琴
- JRC・インターアクト
- フラダンス



※統合後、本校舎、好間校舎の両方で活動がある部活動は、週末に合同練習をするなど工夫して練習することを検討しています。

極めよ！君の“やりたい！”を
生徒の個性が共生して、成長するための挑戦をする学校

育成したい力

多様な他者と協働できる力

高いコミュニケーション力

主体的に行動する力

国公立大学進学を目指す

芸術系の進学を目指す

地域医療従事
スポーツ系、保健医療福祉
系の進学を目指す

地域情報産業従事、
情報系の進学を目指す

モデルコースの選択

文系科目
を学ぶ系列

理系科目
を学ぶ系列

芸術・表現
を学ぶ系列

保健・医療
を学ぶ系列

健康
を学ぶ系列

情報、ICT
を学ぶ系列

「キャリア教育」と「探究活動」

コミュニケーション力・表現力を高める学び
地域や大学等との連携による学び

多様な進路希望の実現に向けた適性を見極めた進路指導ときめ細かな学習指導

3 通学費支援について

通学費支援について



通学費支援とは

県立高等学校の統合によって、遠距離通学や自宅外通学となる生徒を対象に、通学にかかる費用の一部を支援する制度です。

令和4年度より事業開始。いわき総合高校と好間高校の統合校にも導入する方向で現在調整中。

支援の対象について（R4導入の制度より）

県立高等学校の統合により、**校舎を使用しなくなる高校を最寄りの高校としている中学校**が支援の対象となります。

具体的な対象中学校は、現在調整中です。

25

通学費に関する支援 ※R4からの制度より



1 対象

対象中学校の生徒の中で、バスや電車の**公共交通機関**に乗り、**定期券**を利用して、いわき総合・好間統合校に通学する生徒。

2 内容

6ヶ月間の通学費のうち、**30,000円を超えた額の2分の1**を支援します。

※**住民税非課税世帯**は**30,000円を超えた額の4分の3**を支援します。

※支援額については、**6ヶ月定期券の額を基準**に算定します。

＜具体例＞ 6ヶ月定期券が84,000円の場合 ※学生パスを6か月利用の場合
 $(84,000 - 30,000) \div 2 =$ **支給額 27,000円** 〈非課税世帯の場合は40,500円〉

26

「福島県奨学資金」の貸与に関する支援



・奨学資金制度とは

奨学資金を貸与することで、経済的理由により修学困難と認められる者を支援し、修学を可能にする制度です。

・「福島県奨学資金」の貸与月額

県立高校に3年間通う場合…	自宅通学	貸与月額	18,000円
	自宅外通学	貸与月額	23,000円

・支援対象者について

対象中学校から対象となる統合校に入学する生徒。

・支援内容について

貸与条件を「勉学に意欲があり、学業を修了できる見込みがあると出身中の学校長が判断する者」とし、**学力要件を除外します。**

4 校舎方式と今後のスケジュールについて

現在の中学2年生が

高校 **1** 年生のとき

高校 **2** 年生のとき

高校 **3** 年生のとき

本校舎

好間校舎

1年 みなさん
総合学科6学級

2年 元いわき総合生
総合学科5学級

3年 元いわき総合生
総合学科5学級

1年 R8年度入学生
総合学科6学級

2年 みなさん
総合学科6学級

3年 元いわき総合生
総合学科5学級

1年 R9年度入学生
総合学科6学級

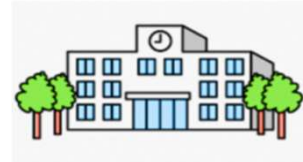
2年 R8年度入学生
総合学科6学級

3年 みなさん
総合学科6学級

2年 元好間生
普通科2学級

3年 元好間生
普通科2学級

3年 元好間生
普通科2学級



令和5年度 (2023)			令和6年度 (2024)										令和7年度 (2025)			
1	2	3	4	5	6	7	8	9	10	11	12	1	2	3	4	
校名発表			ポスター・パンフレットの配布												入学者選抜	
			中学校での高校説明会			体験入学										
															開校式 入学式	

事前に頂いた御質問

Q1 総合学科6学級の学科内容の内訳(コース内容)を教えてください。

Q2 統合のメリットを具体的に示していただきたい。決して好間高校の廃校ではないことをしっかりわかるように説明していただければありがたいです。

31

いわき総合・好間統合校 に関する説明会

本日はご来場いただきありがとうございました。
統合校の開校に向けて、参考といたしますので
アンケートへのご協力をお願いします。

アンケートの回答は、こちらの二次元コードから



福島県教育委員会

32