

＜参考＞条件付一般競争入札との比較

地域の守り手育成方式の分析・評価にあたり、条件付一般競争入札の結果と比較を行いました。また、条件付一般競争入札の抽出条件は下記のとおりとします。

◎条件付一般競争入札（総合評価方式、価格競争）

○発注部局：農林水産部及び土木部

○発注種別：一般土木工事、舗装工事、建築工事、電気設備工事、
暖冷房衛生設備工事 計5工種

○予定価格：250万円超、3,000万円未満

○対象件数：令和2～4年度 計1,133件（354件、372件、407件）
令和5年度（4月～11月） 308件

表1：認定状況

（令和5年11月末時点）

（単位：者）

	一般土木	舗装	建築	電気設備	暖冷房 衛生設備	認定企業
県北	64	51	23	15	17	108
県中	92	83	33	11	20	127
県南	34	26	15	6	4	42
会津若松	37	32	17	7	11	57
喜多方	23	19	6	3	0	26
南会津	22	15	9	1	2	24
相双	30	25	14	6	6	43
いわき	33	26	17	15	9	61
計	335	277	134	64	69	488

凡例 ：地域の守り手育成方式で発注できない管内

：資料2-2（1）緩和対象の4管内

：資料2-2（2）特例対象の9管内

（各年度の末時点）

（単位：者）


発注種別	一般土木			舗装			建築			電気設備			暖冷房 衛生設備			認定企業		
	R2	R3	R4	R2	R3	R4	R2	R3	R4	R2	R3	R4	R2	R3	R4	R2	R3	R4
管内																		
県北	63	65	67	53	55	56	22	24	25	15	15	15	16	16	18	101	106	111
県中	85	94	99	80	87	92	36	35	35	10	11	11	19	19	19	120	128	133
県南	29	33	34	21	25	26	14	15	14	8	8	7	4	4	4	39	43	42
会津若松	37	38	38	32	31	32	18	18	18	7	7	7	13	13	12	59	60	59
喜多方	28	28	27	24	23	23	6	6	6	2	3	3	0	0	0	30	31	30
南会津	22	23	22	14	16	16	11	9	9	1	1	1	2	2	1	25	25	23
相双	32	33	33	26	26	26	13	14	14	7	7	7	5	5	5	42	45	45
いわき	34	34	38	29	28	29	16	17	17	14	15	15	11	10	10	61	62	66
計	330	348	358	279	291	300	136	138	138	64	67	66	70	69	69	477	500	509

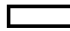
表2：契約状況

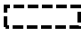
(令和5年度(4月~11月))

(単位：件)

	一般土木		舗装		建築		電気設備		暖冷房衛生設備		
	守り手	条件付	守り手	条件付	守り手	条件付	守り手	条件付	守り手	条件付	
県北	5	30	0	5	1	3	0	2	3	3	
県中	5	42	0	15	2	1	1	2	1	3	
県南	13	23	1	7	0	1	—	1	—	0	
会津若松	4	35	1	16	0	1	—	1	0	1	
喜多方	1	20	1	8	—	2	—	1	—	1	
南会津	28	6	2	4	0	1	—	0	—	0	
相双	0	24	0	10	0	0	—	1	—	1	
いわき	3	20	2	8	2	2	1	2	2	5	
計	59	200	7	73	5	11	2	10	6	14	
地域の守り手育成成型方式			79		20.4%						
条件付一般競争入札			308		79.6%						

凡例  : 地域の守り手育成成型方式で発注できない管内

 : 資料2-2(1) 緩和対象の4管内

 : 資料2-2(2) 特例対象の9管内

(令和2~令和4年度分)

(単位：件)

	一般土木		舗装		建築		電気設備		暖冷房衛生設備		
	守り手	条件付	守り手	条件付	守り手	条件付	守り手	条件付	守り手	条件付	
県北	14	88	9	20	2	9	6	15	8	6	
県中	58	156	31	61	0	5	0	20	3	12	
県南	46	71	8	43	3	5	—	3	—	3	
会津若松	20	101	5	56	6	1	—	9	3	3	
喜多方	29	71	9	37	—	3	—	13	—	4	
南会津	108	40	44	12	—	5	—	5	—	1	
相双	13	84	7	22	1	6	—	9	—	3	
いわき	14	61	11	21	8	10	8	13	3	26	
計	302	672	124	272	20	44	14	87	17	58	
地域の守り手育成成型方式			477		29.6%						
条件付一般競争入札			1,133		70.4%						

(契約件数と発注割合)

	地域の守り手育成成型方式		条件付一般競争入札		計
①R2年度	185 件	(34.3%)	354 件	(65.7%)	539
②R3年度	181 件	(32.7%)	372 件	(67.3%)	553
③R4年度	111 件	(21.4%)	407 件	(78.6%)	518
④R5年度(4~11月)	79 件	(20.4%)	308 件	(79.6%)	387
①~③小計	477 件	(29.6%)	1,133 件	(70.4%)	1,610
①~④合計	556 件	(27.8%)	1,441 件	(72.2%)	1,997

グラフ1：発注件数と発注割合（各年度11月までの発注件数及び発注割合）

凡例 ：総合評価 ：価格競争 ：守り手

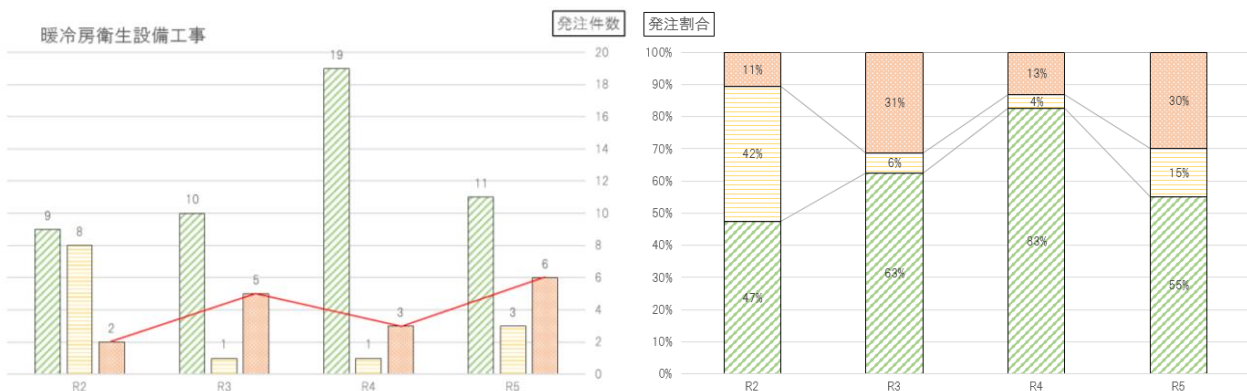
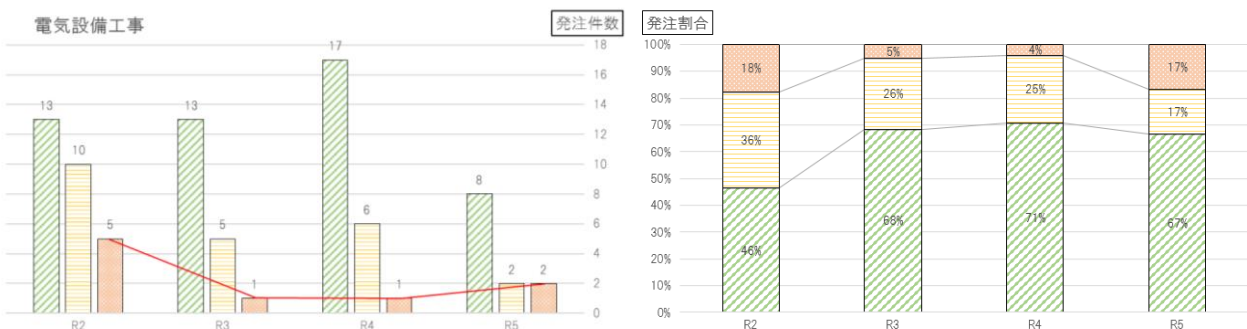
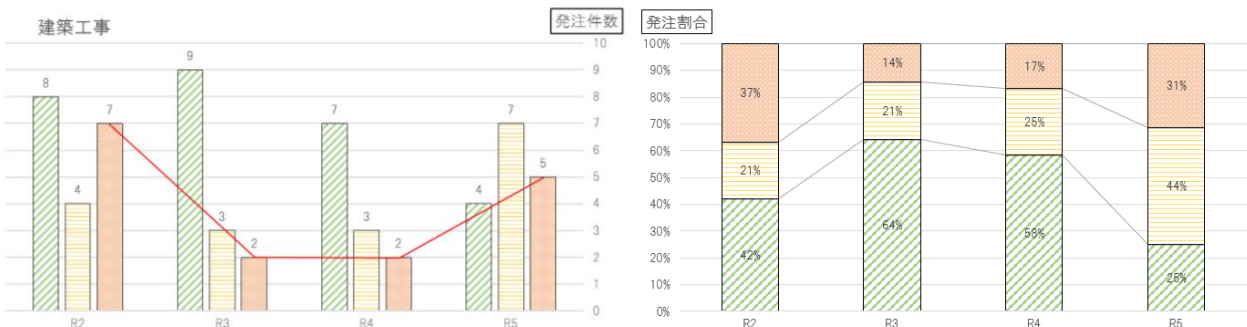
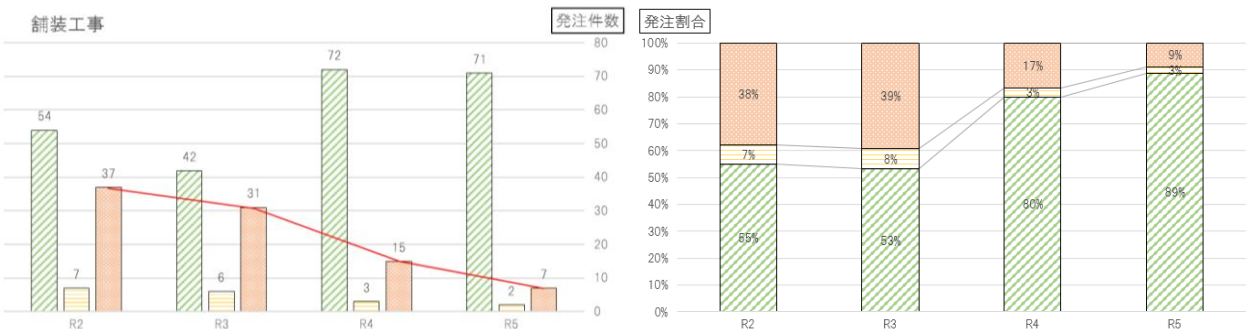
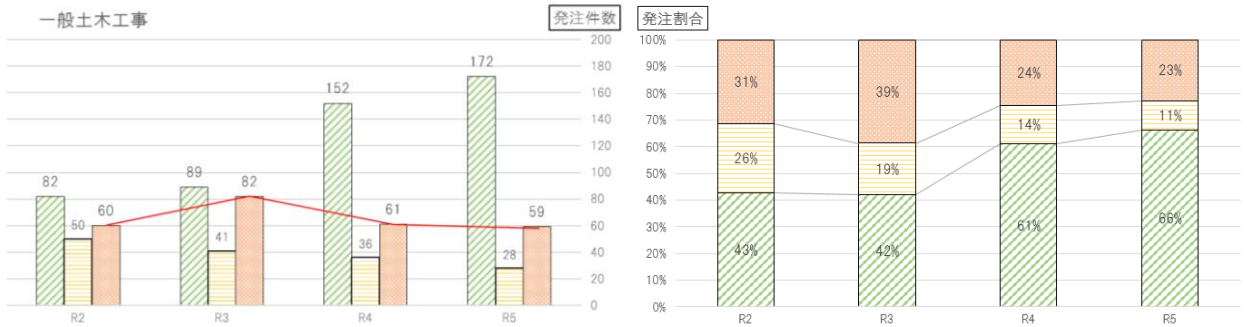


表3：受注回数 (令和2～令和4年度分)

	回数	1回	2回	3回	4回	5回以上	計
地域の守り手育成型方式	者	92	49	28	7	20	196
	割合(%)	46.9	25.0	14.3	3.6	10.2	100.0
条件付一般競争入札	者	171	86	41	29	74	401
	割合(%)	42.6	21.4	10.2	7.2	18.5	100.0

表4：落札率 (単位：%)

(令和5年度(4月～11月))

						地域の守り手育成型方式	条件付一般競争入札
	一般土木	舗装	建築	電気設備	暖冷房衛生設備	全体	全体
県北	93.5		93.1		95.5	94.1	93.5
県中	92.0		93.4	96.0	94.9	93.1	93.6
県南	97.0	92.0		-	-	96.7	92.9
会津若松	94.2	92.4		-		93.8	94.5
喜多方	92.0	97.6	-	-	-	94.8	94.7
南会津	96.8	94.6		-	-	96.6	97.9
相双				-	94.1		95.1
いわき	96.8	95.4	96.1	92.0	96.0	95.4	94.0
平均	95.9	94.5	94.4	94.0	95.0	95.6	94.2

※ - : 地域の守り手育成型方式で発注できない管内
空欄: 地域の守り手育成型方式での発注なし

条件付一般競争入札の平均	一般土木	舗装	建築	電気設備	暖冷房衛生設備
	94.0	93.9	95.9	93.7	96.4

(令和2～令和4年度分)

						地域の守り手育成型方式	条件付一般競争入札
	一般土木	舗装	建築	電気設備	暖冷房衛生設備	全体	全体
県北	96.3	92.3	99.4	96.1	98.6	96.0	94.5
県中	93.5	92.2	-	-	92.3	93.0	93.8
県南	97.7	95.2	96.4	-	-	97.3	95.3
会津若松	93.1	91.2	94.1	-	94.7	93.1	94.1
喜多方	93.3	92.6	-	-	-	93.1	93.5
南会津	98.7	97.8	-	-	-	98.4	97.3
相双	98.1	95.7	97.2	-	-	97.2	96.3
いわき	97.4	96.3	98.1	93.0	95.5	96.3	94.6
平均	96.4	94.9	96.7	94.3	96.2	96.0	94.7

条件付一般競争入札の平均	一般土木	舗装	建築	電気設備	暖冷房衛生設備
	95.9	94.5	94.4	94.0	95.6

表5：入札参加者数

(単位：件)

(令和2～令和4年度分)						地域の守り手 育成型方式		条件付 一般競争入札	
						全体	割合(%)	全体	割合(%)
	一般土木	舗装	建築	電気設備	暖冷房 衛生設備				
9者～	131	50	4	12	12	209	43.8	81	7.1
6者～8者	34	20	7	2	4	67	14.0	96	8.5
3者～5者	119	44	7	0	1	171	35.8	325	28.7
2者	18	10	2	0	0	30	6.3	234	20.7
1者	—	—	—	—	—	—	—	397	35.0
計	302	124	20	14	17	477	100.0	1,133	100.0
					平均		7.4		3.1

表6：受注者の格付等級

(単位：者)

(令和5年度(4月～11月))						地域の守り手 育成型方式		条件付 一般競争入札	
						全体	割合(%)	全体	割合(%)
	一般土木	舗装	建築	電気設備	暖冷房 衛生設備				
A	50	6	3	2	6	67	84.8	258	83.8
B	9	1	2	0	0	12	15.2	40	13.0
C	0	0	0	0	0	0	0.0	8	2.6
D	0	—	0	—	—	0	0.0	2	0.6
計	59	7	5	2	6	79	100.0	308	100.0

(令和2～令和4年度分)

(令和2～令和4年度分)						地域の守り手 育成型方式		条件付 一般競争入札	
						全体	割合(%)	全体	割合(%)
	一般土木	舗装	建築	電気設備	暖冷房 衛生設備				
A	232	107	16	14	17	386	80.9	903	79.7
B	46	15	2	0	0	63	13.2	153	13.5
C	20	2	2	0	0	24	5.0	57	5.0
D	4	—	0	—	—	4	0.8	20	1.8
計	302	124	20	14	17	477	100.0	1,133	100.0

表7：工事成績評定

(単位：件、点)

						地域の守り手 育成型方式		条件付 一般競争入札	
						全体		全体	
	一般土木	舗装	建築	電気設備	暖冷房 衛生設備				
件数	221	125	15	12	12	385		979	
平均点	82.0	82.5	80.2	82.8	80.8	82.1		82.2	
最高点	89	90	84	86	83	90		92	
最小点	75	52	74	78	77	52		65	

R3.3.31まで竣工検査を受けた工事について、「工事受注に対する加点(5点)」を除いた点数で集計しています。

表8：受注者の地域性

(単位：者)

(令和5年度(4月～11月))

						地域の守り手 育成型方式		条件付 一般競争入札	
	一般土木	舗装	建築	電気設備	暖冷房 衛生設備	全体	割合(%)	全体	割合(%)
同一市町村	47	6	4	1	6	64	81.0	216	70.1
同一市町村外	12	1	1	1	0	15	19.0	92	29.9
計	59	7	5	2	6	79	100.0	308	100.0

(令和2～令和4年度分)

						地域の守り手 育成型方式		条件付 一般競争入札	
	一般土木	舗装	建築	電気設備	暖冷房 衛生設備	全体	割合(%)	全体	割合(%)
同一市町村	239	91	16	9	16	371	77.8	766	67.6
同一市町村外	63	33	4	5	1	106	22.2	367	32.4
計	302	124	20	14	17	477	100.0	1,133	100.0

表9：不調率

発注方法	対象期間	契約(件)	不調(件)	不調率(%)
地域の守り手 育成型方式	R2～R4年度	477	39	7.6
	R5年度(4月～11月)	79	4	4.8
条件付 一般競争入札	R2～R4年度	1,133	214	15.9
	R5年度(4月～11月)	308	52	14.4

地域の守り手育成型方式

- 令和2～4年度 不調内訳
 - 応札者なし : 16件、予定価格超過 : 8件、失格無効等 : 2件、1者応札中止 : 13件 計39件
- 令和5年度 (4月～11月) 不調内訳
 - 応札者なし : 1件、予定価格超過 : 2件、1者応札中止 : 1件 計4件

<参考> 県の除雪・維持補修業務の実績について

地域の守り手育成型 方式	一般土木		舗装	
	県の実績	県以外の実績	県の実績	県以外の実績
R2～R4年度	191件 (63%)	111件 (37%)	101件 (81%)	23件 (19%)
R5年度(4月～11月)	48件 (81%)	11件 (19%)	7件 (100%)	0件 (0%)