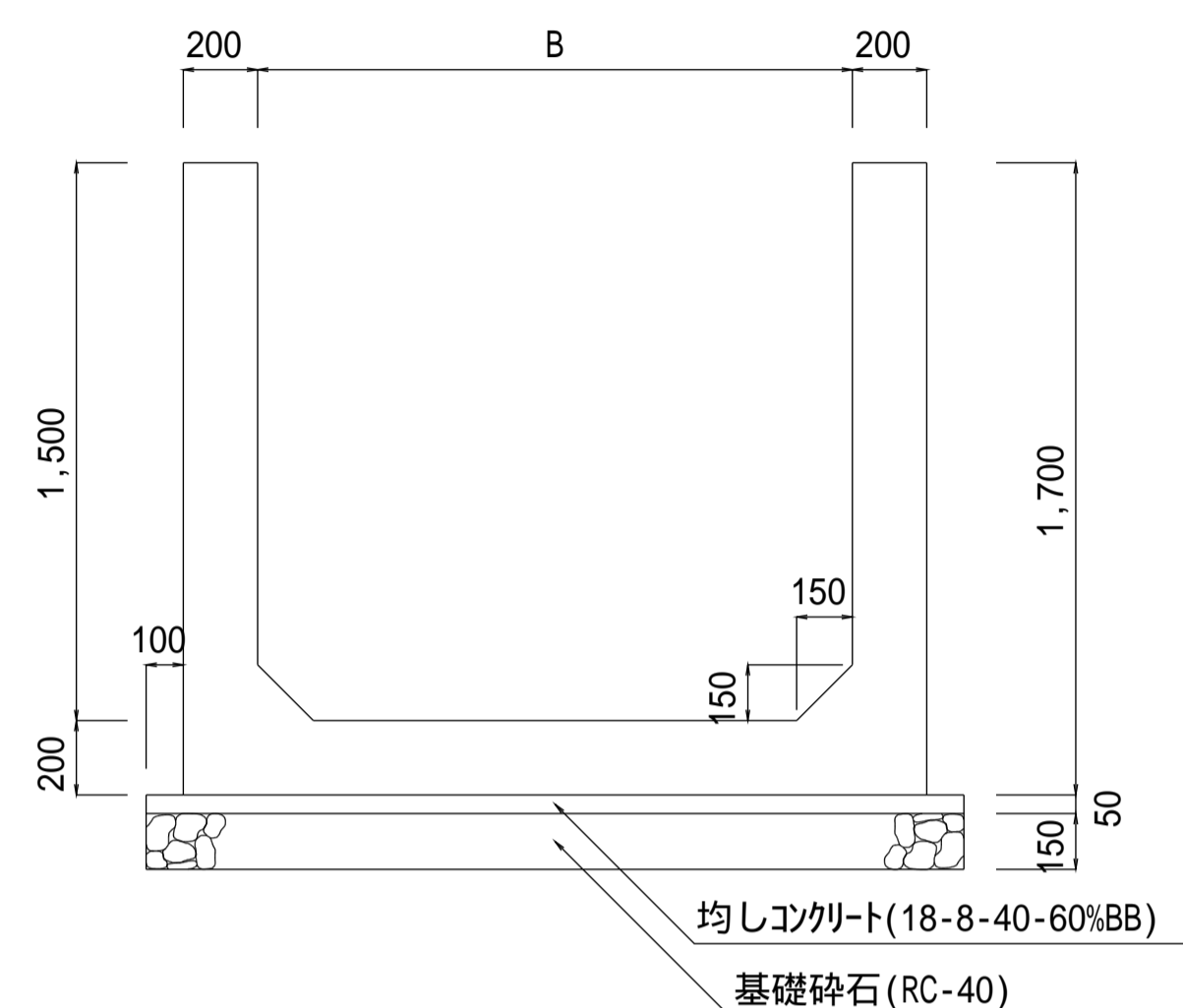


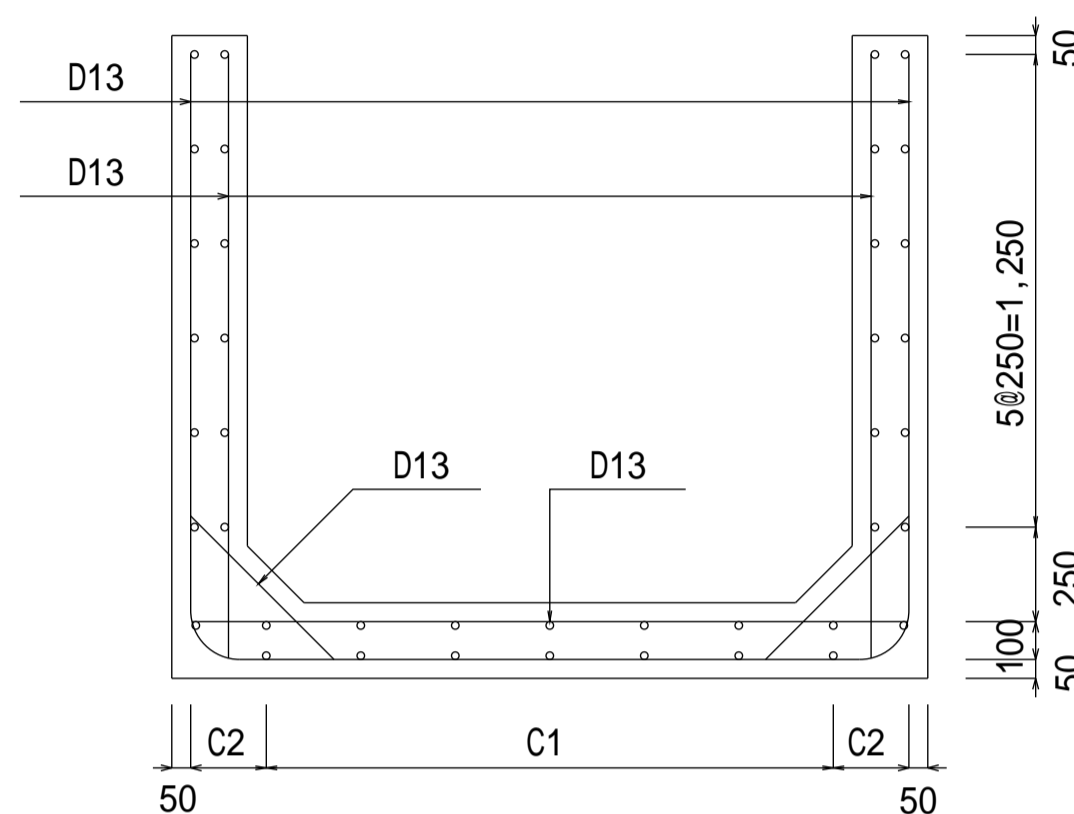
注意事項

- 材料は下記による。  
均しコンクリート 18-8-40-60%BB  
鉄筋コンクリート 21-12-25(20)-55%BB  
鉄筋 SD295  
基礎砕石 再生骨材(RC-40)
- この図集においては、鉄筋のかぶりりは主鉄筋の中心からコンクリート表面までの距離とし、下記による。  
D13・・・5cm  
D16,D19・・・6cm
- 鉄筋の継手は30D以上重ね合わせる。
- 配力筋は、主筋の内側とする。

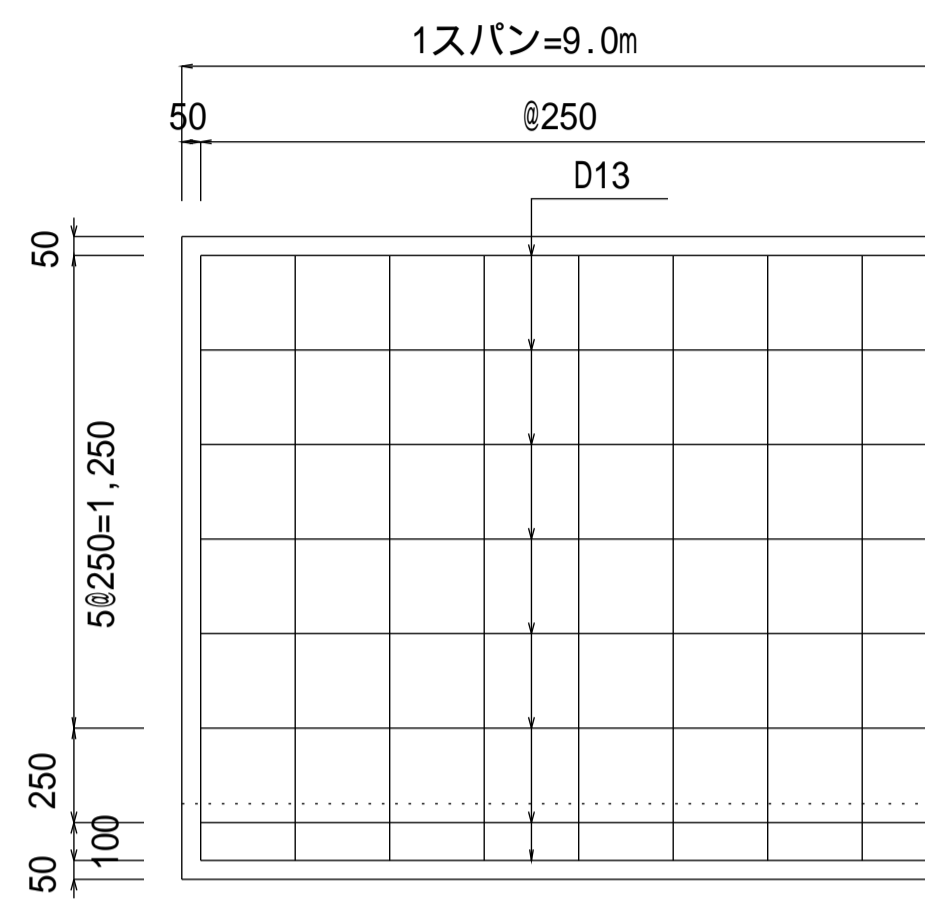
一般図



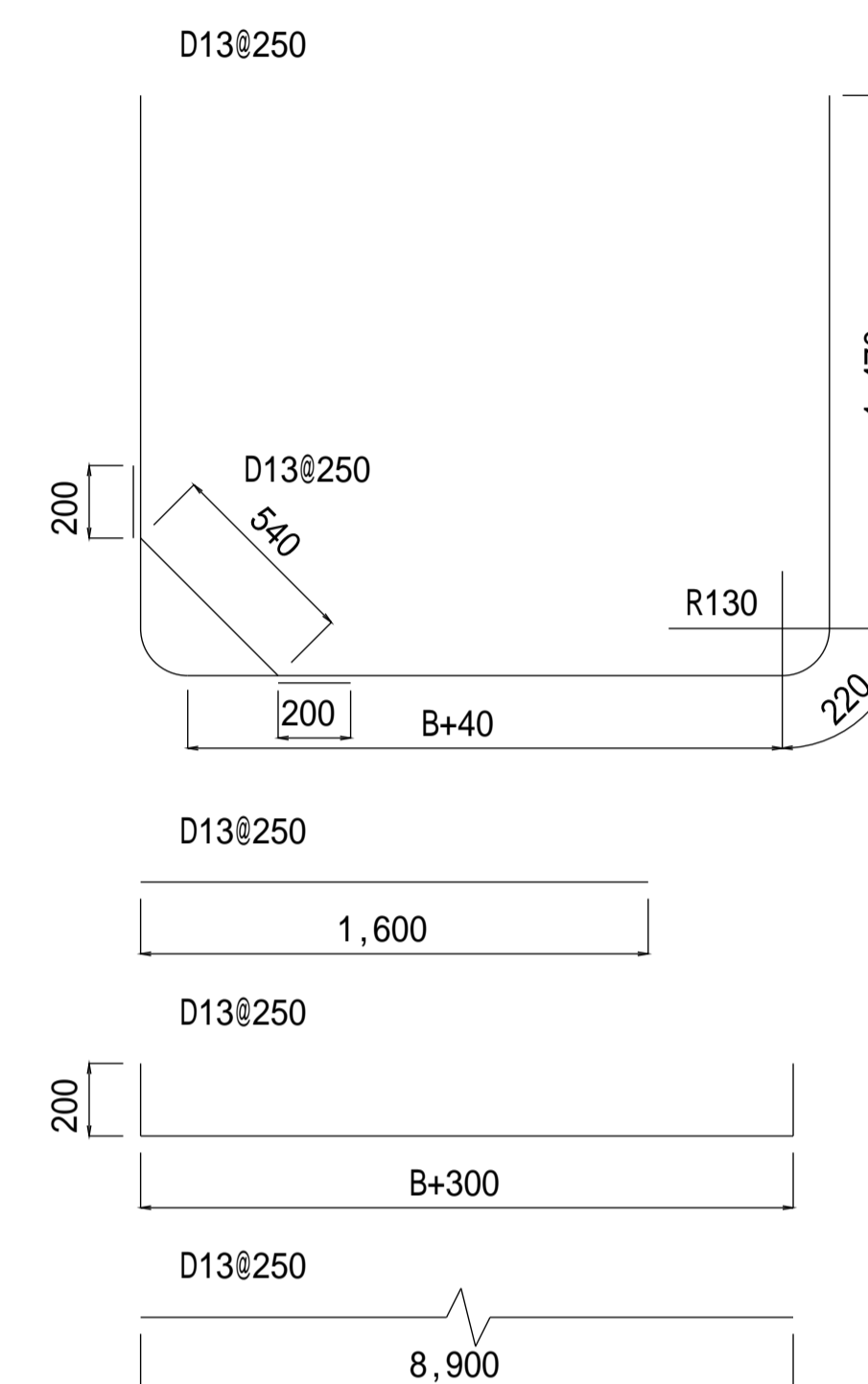
断面図



側面図



鉄筋加工図



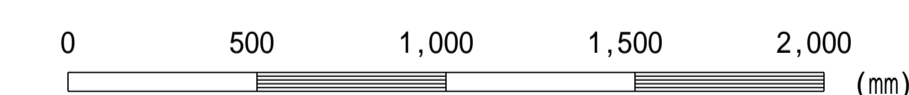
設計規格	寸法表 (m)				D13		D13		D13		D13		D13		鉄筋集計							
					単位重量		0.995		単位重量		0.995		単位重量		0.995		単位重量		0.995		D19	D16
	水路高 H	水路幅 B	配筋		算式	B+3.42		算式	B+0.30+0.40		算式	0.54+0.40		本数	長さ	重量	本数	長さ	重量	重量 (kg)	重量 (kg)	重量 (kg)
			C1	C2		本数	長さ		重量	本数		長さ	重量									
15-16-01	1.50	1.60	1.500	0.200	37	5.02	185	74	1.60	118	37	2.30	85	74	0.94	69	40	8.90	354			811
15-18-01	1.50	1.80	1.750	0.175	37	5.22	192	74	1.60	118	37	2.50	92	74	0.94	69	42	8.90	372			843
15-20-01	1.50	2.00	2.000	0.150	37	5.42	200	74	1.60	118	37	2.70	99	74	0.94	69	44	8.90	390			876

種別区分(載荷重及び土質条件)

設計規格	種別	載荷重 (kN/m <sup>2</sup> )	内部摩擦角 (度)
01	種	10.0	30
02			
03			

【設計規格】

水路高 H - 水路幅 B 種別



この図面はA 1 サイズ、縮尺S=1:20です

工事名	
図面名	現場排水路工(H=1.5m 種)
作成年月	令和6年4月
縮尺	図示 図面番号 11-09[04]
会社名	
事務所名	