

機器表 (1)

機器記号	機器名称 (系統名)	設置階	台数	機器仕様	電動機 (50HZ)					インターロック・連動	遠方 発 停 態 報	防 振 装 置	備 考		
					動 力 kW	相 φ	電 圧 V	極 数 P	イン バー ター					非 常 電 源	
A-R-1	チリングユニット	R	1	型 式 UWAXP250BR 空冷チリングユニット 年間冷却 (10HP) 冷凍能力 25 kW 冷 水 量 72 L/min (12℃→ 7℃) 冷 媒 R-410A	圧縮機 3.75x4.5 送風機 0.75	3 3	200 200	- -	インバーター インバーター	○ ○	○ ○	○ ○	S S	外形寸法：930×765×1600H 始動電流 149A 遮断機 60A ゞ(外工業)株	
A-CP-1	冷水ポンプ	R	1	仕 様 PSS-405-1.5 72 L/min × 260kPa 付 属 品 鋼製架台 (溶融亜鉛メッキ 200H) 防振架台 (溶融亜鉛メッキ) その他一式		1.5	3	200		○	○	○	○	S (株)川本製作所	
A-R-2	チリングユニット	R	1	型 式 UWX1850DCR 空冷ヒートポンプモジュールチラー (30HP) ×2モジュール 冷凍能力 85x2=170 kW 加熱能力 60.5x2=121 kW 冷温水量 174x2=348 L/min (14℃→ 7℃) (40℃→ 45℃) 冷 媒 R-410A 付 属 品 冷温水ポンプ モジュールコントローラー 鋼製架台 (溶融亜鉛メッキ 200H) 防振架台 (溶融亜鉛メッキ) その他一式	圧縮機 3.1x6x2=37.2 送風機 0.75x4x2=6 ポンプ 1.5x2	3 3 3	200 200 200	- - 2	インバーター インバーター インバーター	○ ○ ○	- ○ ○	○ ○ ○	○ ○ ○	S S	外形寸法：1100×3400×2384 遮断機 150A×2 ゞ(外工業)株
A-TC-1	クッションタンク (R-1系統)	R	1	タ ン ク SUS製 サンドイッチパネル (SUS444) 有効容量 500L 付 属 品 鋼製架台 (溶融亜鉛メッキ 1000H)										S	外形寸法：1000×1000×1000H
A-TC-2	クッションタンク (R-2系統)	R	1	タ ン ク SUS製 サンドイッチパネル (SUS444) 有効容量 500L 付 属 品 鋼製架台 (溶融亜鉛メッキ 1000H)										S	外形寸法：1000×1000×1000H
A-FCU-2-1	ファンコイルユニット 2階 測定室	2F	1	型 式 FCV-70BZK05-0 床置ダクト形 (冷房専用) 冷房能力 20.0 kW 冷 水 量 57.3 L/min (12℃→ 7℃) 送 風 量 4,800 m3/h 機外静圧 956 Pa 外 気 量 600 m3/h その他標準附属品		3.7	3	200						G	インバータ制御 木村工機(株)
A-FCU-2-2	ファンコイルユニット 2階 高濃度室	2F	1	型 式 FCV-60BZK07-0 床置ダクト形 (オールフレッシュ形) 冷房能力 57.5 kW 暖房能力 41.0 kW 送 風 量 4,200 m3/h 機外静圧 1,000 Pa 冷 水 量 117.7 L/min 温 水 量 84.0 L/min その他標準附属品		3.7	3	200						G	インバータ制御 木村工機(株)
A-FCU-2-3	ファンコイルユニット 2階 低濃度室	2F	1	型 式 FCV-80BZK07-0 床置ダクト形 (オールフレッシュ形) 冷房能力 81.5 kW 暖房能力 58.2 kW 送 風 量 6,250 m3/h 機外静圧 850 Pa 冷 水 量 166.9 L/min 温 水 量 119.2 L/min その他標準附属品		3.7	3	200						G	インバータ制御 木村工機(株)

機器記号	機器名称 (系統名)	設置階	台数	機器仕様	電動機 (50HZ)					インターロック・連動	遠方 発 停 態 報	防 振 装 置	備 考		
					動 力 kW	相 φ	電 圧 V	極 数 P	イン バー ター					非 常 電 源	
A-EH-2-1	電気ヒータ A-FCU-2-1系統	2F	1	型 式 ダクト挿入型 電気ヒータ 加熱能力 13.0 kW 処理風量 4,800 m3/h		15.0	3	200						S	過熱防止装置付 進工電気工業(株)
A-EH-2-2	電気ヒータ A-FCU-2-2系統	2F	1	型 式 ダクト挿入型 電気ヒータ 加熱能力 14.0 kW 処理風量 4,200 m3/h		15.0	3	200						S	過熱防止装置付 進工電気工業(株)
A-EH-2-3	電気ヒータ A-FCU-2-3系統	2F	1	型 式 ダクト挿入型 電気ヒータ 加熱能力 20.0 kW 処理風量 6,250 m3/h		21.0	3	200						S	過熱防止装置付 進工電気工業(株)
A-HU-2-1	加湿器 A-FCU-2-1系統	2F	1	型 式 WW-SEB05C 電極式蒸気加湿器 処理風量 4,800 m3/h 加 湿 量 4.2 kg/h 標準付属品共		3.8	3	200							ウエットマスター(株)
A-HU-2-2	加湿器 A-FCU-2-2系統	2F	1	型 式 WW-SEB35C 電極式蒸気加湿器 処理風量 4,200 m3/h 加 湿 量 28.4 kg/h 標準付属品共		26.3	3	200							ウエットマスター(株)
A-HU-2-3	加湿器 A-FCU-2-3系統	2F	1	型 式 WW-SEB45C 電極式蒸気加湿器 処理風量 6,250 m3/h 加 湿 量 42.4 kg/h 標準付属品共		33.8	3	200							ウエットマスター(株)
A-PH-1	パネルヒーター 1F MWC, WWC 2F WWC	1F 2F	2 1	型 式 NY-750 自然対流式壁掛型放熱器 最大発熱量 748 W サーモスタット、標準付属品共		0.75	1	200							(株)インターセントラル
注 記															
1) 機器仕様は公共建築工事標準仕様書とする。															
2) 機器類の能力・容量は、表示された数値以上とし、電動機出力は、参考値とする。															
3) 防振装置 G：ゴム、 S：スプリング、 P：ゴムパット															
4) 電源は50Hzとする。															

記 事	担当	整理番号	工 事 名	棟別
	製図	図面番号 M-02	環境創造センター整備 (A施設本館・機械) 工事	A施設本館
	校閲	日付 平成 27年 8月	図面名称 空気調和設備 機器表 (1) 熱源	縮尺 S=N, S
			施工場所	福島県田村郡三春町深作 地内

完成図

機器表 (2)

機器番号	機器名称 (系統名)	型式	室外機										室内機										非常電源	インターロック・連動	発停	遠方状態	警告	冷媒配管	防振装置	備考										
			設置階	台数	冷房能力 kW	吸込空気温度	暖房能力 kW	吸込空気温度	送風機 kW	圧縮機 kW	電源相	電圧 V	設置階	台数	冷房能力 kW	暖房能力 kW	送風機			電源相	電圧 V	外気量 m³/h									有効加湿量 kg/h	フィルタ								
																	送風量 m³/h	機外静圧 Pa	出力 kW														圧縮機 kW							
A-ACP-1-1	パッケージ型空調機 (1階 乾燥・灰化室系統)	RTSYP450AA (RTSP450AA)	RF	2	45.0	JIS	50.0	JIS	0.35x2	(2.7+4.5+4.5), 4.5	3	200	-	-	-	-	-	-	-	-	-	-	-	-	-	-	-	-	-	-	-	-	-	-	-	-	28.6φ×12.7φ	S	最大消費電力：14.7kW 上部防雪フード付 漏電遮断器 100A	〃(佐)工業(株)
A-ACP-1-1-1	パッケージ型空調機 (1階 乾燥・灰化室系統)	FXYP80MD	-	-	-	-	-	-	-	-	-	1	10	8.0	JIS	9.0	JIS	1410	-	0.056	-	1	200	-	-	標準	-	-	-	-	-	-	-	-	-	-	15.9φ×9.5φ	G	コントロールスイッチ×10 最大消費電力：66W	〃(佐)工業(株)
A-ACP-1-2	パッケージ型空調機 (1階 核種分析室(測定室)系統)	RTSYP400AA (RTSP400AA)	RF	1	40.0	JIS	45.0	JIS	0.35x2	(1.6+4.5+4.5), 4.5	3	200	-	-	-	-	-	-	-	-	-	-	-	-	-	○	-	-	-	-	-	-	-	-	-	25.4φ×12.7φ	S	最大消費電力：12.2kW 上部防雪フード付 漏電遮断器 100A	〃(佐)工業(株)	
A-ACP-1-2-1	パッケージ型空調機 (1階 核種分析室(測定室)系統)	FXYP140MD	-	-	-	-	-	-	-	-	-	1	3	14.0	JIS	16.0	JIS	2070	-	0.120	-	1	200	-	-	標準	○	-	-	-	-	-	-	-	-	-	15.9φ×9.5φ	G	コントロールスイッチ×3 最大消費電力：209W	〃(佐)工業(株)
A-ACP-1-3	パッケージ型空調機 (1階 放射科学処理室-2系統)	RTSYP400AA (RTSP400AA)	RF	1	40.0	JIS	45.0	JIS	0.35x2	(1.6+4.5+4.5), 4.5	3	200	-	-	-	-	-	-	-	-	-	-	-	-	-	-	-	-	-	-	-	-	-	-	-	25.4φ×12.7φ	S	最大消費電力：12.2kW 上部防雪フード付 漏電遮断器 100A	〃(佐)工業(株)	
A-ACP-1-3-1	パッケージ型空調機 (1階 放射科学処理室-2系統)	FXYP112MD	-	-	-	-	-	-	-	-	-	1	3	11.2	JIS	12.5	JIS	2010	-	0.120	-	1	200	-	-	標準	-	-	-	-	-	-	-	-	-	-	15.9φ×9.5φ	G	コントロールスイッチ×3 最大消費電力：187W	〃(佐)工業(株)
A-ACP-1-4	パッケージ型空調機 (1階 事務室系統)	RTSYP400AA (RTSP400AA)	RF	1	40.0	JIS	45.0	JIS	0.35x2	(1.6+4.5+4.5), 4.5	3	200	-	-	-	-	-	-	-	-	-	-	-	-	-	○	-	-	-	-	-	-	-	-	-	25.4φ×12.7φ	S	最大消費電力：12.2kW 上部防雪フード付 漏電遮断器 100A	〃(佐)工業(株)	
A-ACP-1-4-1	パッケージ型空調機 (1階 事務室系統)	FXYP80MD	-	-	-	-	-	-	-	-	-	1	3	8.0	JIS	9.0	JIS	1410	-	0.056	-	1	200	-	-	標準	○	-	-	-	-	-	-	-	-	-	15.9φ×9.5φ	G	コントロールスイッチ×3 最大消費電力：66W	〃(佐)工業(株)
A-ACP-1-4-2	パッケージ型空調機 (1階 所長室系統)	FXYP28MD	-	-	-	-	-	-	-	-	-	1	1	2.8	JIS	3.2	JIS	780	-	0.056	-	1	200	-	-	標準	○	-	-	-	-	-	-	-	-	-	12.7φ×6.4φ	G	コントロールスイッチ×1 最大消費電力：33W	〃(佐)工業(株)
A-ACP-1-4-3	パッケージ型空調機 (1階 多目的室系統)	FXYP56MD	-	-	-	-	-	-	-	-	-	1	1	5.6	JIS	6.3	JIS	960	-	0.056	-	1	200	-	-	標準	○	-	-	-	-	-	-	-	-	-	12.7φ×6.4φ	G	コントロールスイッチ×1 最大消費電力：52W	〃(佐)工業(株)
A-ACP-1-5	パッケージ型空調機 (1階 IAEA緊急時対応能力研修センター系統)	RXYP140CA	RF	1	14.0	JIS	16.0	JIS	0.3	2.6	3	200	-	-	-	-	-	-	-	-	-	-	-	-	-	-	-	-	-	-	-	-	-	-	-	15.9φ×9.5φ	S	最大消費電力：2.6kW 漏電遮断器：30A	〃(佐)工業(株)	
A-ACP-1-5-1	パッケージ型空調機 (1階 IAEA緊急時対応能力研修センター系統)	FXYP36MD	-	-	-	-	-	-	-	-	-	1	1	3.6	JIS	4.0	JIS	780	-	0.056	-	1	200	-	-	標準	-	-	-	-	-	-	-	-	-	-	12.7φ×6.4φ	G	コントロールスイッチ×1 最大消費電力：33W	〃(佐)工業(株)
A-ACP-1-5-2	パッケージ型空調機 (1階 IAEA緊急時対応能力研修センター系統)	FXYLMP36MA	-	-	-	-	-	-	-	-	-	1	1	3.6	JIS	4.0	JIS	480	-	0.025	-	1	200	-	-	標準	-	-	-	-	-	-	-	-	-	-	12.7φ×6.4φ	G	コントロールスイッチ×1 最大消費電力：67W	〃(佐)工業(株)
A-ACP-1-6	パッケージ型空調機 (1階 事務室系統)	RTSYP450AA (RTSP450AA)	RF	1	45.0	JIS	50.0	JIS	0.35x2	(2.7+4.5+4.5), 4.5	3	200	-	-	-	-	-	-	-	-	-	-	-	-	-	○	-	-	-	-	-	-	-	-	-	28.6φ×12.7φ	S	最大消費電力：13.6kW 上部防雪フード付 漏電遮断器 100A	〃(佐)工業(株)	
A-ACP-1-6-1	パッケージ型空調機 (1階 事務室系統)	FXYP80MD	-	-	-	-	-	-	-	-	-	1	3	8.0	JIS	9.0	JIS	1410	-	0.056	-	1	200	-	-	標準	○	-	-	-	-	-	-	-	-	-	15.9φ×9.5φ	G	コントロールスイッチ×3 最大消費電力：66W	〃(佐)工業(株)

- 注記) 1 能力はJIS条件として表記する。 5 屋内外渡り配線工事共(冷媒配管共巻き)とする。
 2 電源は50Hzとする。 6 予備フィルタは50%を付属する。
 3 冷媒はR410Aとする。 7 防振装置のG：ゴム、S：スプリング、P：ゴムマットを示す。
 4 室外機は高調波対策としてアクティブフィルタを付属する。 8 室内機付属品：化粧パネル、ドレンアップメカ、防振ゴムパット、防振吊金物、ワイヤードリモコン、集中管理アダプター

記事	担当	整理番号	工事名	棟別
	製図	図面番号 M-03	環境創造センター整備 (A施設本館・機械) 工事	A施設本館
	校閲	日付 平成 27年 8月	図面名称 空気調和設備 機器表(2)空調機-1	縮尺 S=N.S
			施工場所	福島県田村郡三春町深作 地内

完成図

機器表 (3)

機器番号	機器名称 (系統名)	型式	室外機										室内機										非常電源	インターロック・連動	遠方警報	冷媒配管	防振装置	備考					
			設置階	台数	冷房能力 kW	吸込空気温度	暖房能力 kW	吸込空気温度	送風機 kW	圧縮機 kW	電源相	電圧 kV	設置階	台数	冷房能力 kW	暖房能力 kW	送風機			圧縮機 kW	電源相	電圧 V							外気量 m³/h	有効加湿量 kg/h	フィルタ		
																	送風量 m³/h	機外静圧 Pa	出力 kW														
A-ACP-1-6-2	パッケージ型空調機 (1階 副所長室系統)	FXYLMP28MA ビル用マルチ室内機 (床置ローボイ型)	-	-	-	-	-	-	-	-	1	1	2.8	JIS	3.2	JIS	420	-	0.015	-	1	200	-	-	標準	○	-	-	-	-	12.7φ×6.4φ	G	コントロールスイッチ×1 最大消費電力: 39W ゞ(物工業(株))
A-ACP-1-6-3	パッケージ型空調機 (1階 所長室系統)	FXYLMP28MA ビル用マルチ室内機 (床置ローボイ型)	-	-	-	-	-	-	-	-	1	1	2.8	JIS	3.2	JIS	420	-	0.015	-	1	200	-	-	標準	○	-	-	-	-	12.7φ×6.4φ	G	コントロールスイッチ×1 最大消費電力: 39W ゞ(物工業(株))
A-ACP-1-6-4	パッケージ型空調機 (1階 多目的室系統)	FXYLMP28MA ビル用マルチ室内機 (床置ローボイ型)	-	-	-	-	-	-	-	-	1	1	2.8	JIS	3.2	JIS	420	-	0.015	-	1	200	-	-	標準	○	-	-	-	-	12.7φ×6.4φ	G	コントロールスイッチ×1 最大消費電力: 39W ゞ(物工業(株))
A-ACP-1-7	パッケージ型空調機 (1階 農畜産試料前処理室系統)	RTSYP560AA (RTSP224AA) (RTSP335AA) ビル用マルチ室外機・寒冷地対策機 (冷暖切替)	RF	1	56.0	JIS	63.0	JIS	0.75+0.75	(3.3+4.5), 4.5, 4.5	3	200	-	-	-	-	-	-	-	-	-	-	-	-	-	-	-	-	-	-	28.6φ×15.9φ	S	最大消費電力: 17.0kW 上部防雪フード付 漏電遮断器 100A 均圧管・連結配管共 ゝ(物工業(株))
A-ACP-1-7-1	パッケージ型空調機 (1階 農畜産試料前処理室系統)	FXYFP140MD ビル用マルチ室内機 (天井カセット型 (4方向))	-	-	-	-	-	-	-	-	1	3	14.0	JIS	16.0	JIS	2070	-	0.120	-	1	200	-	-	標準	-	-	-	-	-	15.9φ×9.5φ	G	コントロールスイッチ×3 最大消費電力: 209W ゞ(物工業(株))
A-ACP-1-8	パッケージ型空調機 (1階 放射科学処理室-1系統)	RTSYP560AA (RTSP224AA) (RTSP335AA) ビル用マルチ室外機・寒冷地対策機 (冷暖切替)	RF	1	56.0	JIS	63.0	JIS	0.75+0.75	(3.3+4.5), 4.5, 4.5	3	200	-	-	-	-	-	-	-	-	-	-	-	-	-	-	-	-	-	-	28.6φ×15.9φ	S	最大消費電力: 17.0kW 上部防雪フード付 漏電遮断器 100A 均圧管・連結配管共 ゝ(物工業(株))
A-ACP-1-8-1	パッケージ型空調機 (1階 放射科学処理室-1系統)	FXYFP112MD ビル用マルチ室内機 (天井カセット型 (4方向))	-	-	-	-	-	-	-	-	1	4	11.2	JIS	12.5	JIS	2010	-	0.120	-	1	200	-	-	標準	-	-	-	-	-	15.9φ×9.5φ	G	コントロールスイッチ×4 最大消費電力: 187W ゞ(物工業(株))
A-ACP-2-1	パッケージ型空調機 (2階 機器分析室-2系統)	RTSYP560AA (RTSP224AA) (RTSP335AA) ビル用マルチ室外機・寒冷地対策機 (冷暖切替)	RF	1	56.0	JIS	63.0	JIS	0.75+0.75	(3.3+4.5), 4.5, 4.5	3	200	-	-	-	-	-	-	-	-	-	-	-	-	-	-	-	-	-	-	28.6φ×15.9φ	S	最大消費電力: 17.0kW 上部防雪フード付 漏電遮断器 100A 均圧管・連結配管共 ゝ(物工業(株))
A-ACP-2-1-1	パッケージ型空調機 (2階 機器分析室-2系統)	FXYFP160MD ビル用マルチ室内機 (天井カセット型 (4方向))	-	-	-	-	-	-	-	-	2	3	16.0	JIS	18.0	JIS	2070	-	0.120	-	1	200	-	-	標準	-	-	-	-	-	15.9φ×9.5φ	G	コントロールスイッチ×3 最大消費電力: 209W ゞ(物工業(株))
A-ACP-2-2	パッケージ型空調機 (2階 廃棄物分析室系統)	RTSYP560AA (RTSP224AA) (RTSP335AA) ビル用マルチ室外機・寒冷地対策機 (冷暖切替)	RF	1	56.0	JIS	63.0	JIS	0.75+0.75	(3.3+4.5), 4.5, 4.5	3	200	-	-	-	-	-	-	-	-	-	-	-	-	-	-	-	-	-	-	28.6φ×15.9φ	S	最大消費電力: 17.0kW 上部防雪フード付 漏電遮断器 100A 均圧管・連結配管共 ゝ(物工業(株))
A-ACP-2-2-1	パッケージ型空調機 (2階 廃棄物分析室系統)	FXYFP80MD ビル用マルチ室内機 (天井カセット型 (4方向))	-	-	-	-	-	-	-	-	2	6	8.0	JIS	9.0	JIS	1410	-	0.056	-	1	200	-	-	標準	-	-	-	-	-	15.9φ×9.5φ	G	コントロールスイッチ×6 最大消費電力: 66W ゞ(物工業(株))
A-ACP-2-3	パッケージ型空調機 (2階 大気分析室系統)	RTSYP400AA (RTSP400AA) ビル用マルチ室外機・寒冷地対策機 (冷暖切替)	RF	1	40.0	JIS	45.0	JIS	0.35x2	(1.6+4.5+4.5), 4.5	3	200	-	-	-	-	-	-	-	-	-	-	-	-	-	-	-	-	-	-	25.4φ×12.7φ	S	最大消費電力: 12.2kW 上部防雪フード付 漏電遮断器 100A ゝ(物工業(株))
A-ACP-2-3-1	パッケージ型空調機 (2階 大気分析室系統)	FXYFP140MD ビル用マルチ室内機 (天井カセット型 (4方向))	-	-	-	-	-	-	-	-	2	3	14.0	JIS	16.0	JIS	2070	-	0.120	-	1	200	-	-	標準	-	-	-	-	-	15.9φ×9.5φ	G	コントロールスイッチ×3 最大消費電力: 209W ゞ(物工業(株))
A-ACP-2-4	パッケージ型空調機 (2階 水質分析室-1系統)	RTSYP560AA (RTSP224AA) (RTSP335AA) ビル用マルチ室外機・寒冷地対策機 (冷暖切替)	RF	1	56.0	JIS	63.0	JIS	0.75+0.75	(3.3+4.5), 4.5, 4.5	3	200	-	-	-	-	-	-	-	-	-	-	-	-	-	-	-	-	-	-	28.6φ×15.9φ	S	最大消費電力: 17.0kW 上部防雪フード付 漏電遮断器 100A 均圧管・連結配管共 ゝ(物工業(株))
A-ACP-2-4-1	パッケージ型空調機 (2階 水質分析室-1系統)	FXYFP112MD ビル用マルチ室内機 (天井カセット型 (4方向))	-	-	-	-	-	-	-	-	2	4	11.2	JIS	12.5	JIS	2010	-	0.120	-	1	200	-	-	標準	-	-	-	-	-	15.9φ×9.5φ	G	コントロールスイッチ×4 最大消費電力: 187W ゞ(物工業(株))

- 注記) 1 能力はJIS条件として表記する。 5 屋内外渡り配線工事共 (冷媒配管共巻き) とする。
 2 電源は50Hzとする。 6 予備フィルタは50%を付属する。
 3 冷媒はR410Aとする。 7 防振装置のG: ゴム, S: スプリング, P: ゴムマットを示す。
 4 室外機は高調波対策としてアクティブフィルタを付属する。 8 室内機付属品: 化粧パネル、ドレンアップメカ、防振ゴムパット、防振吊金物、ワイヤードリモン、集中管理アダプター

記事	担当	整理番号	工事名	棟別
	製図	図面番号	環境創造センター整備 (A施設本館・機械) 工事	A施設本館
	校閲	日付	空気調和設備 機器表 (3) 空調機-2	縮尺 S=N.S
		平成 27年 8月	施工場所	福島県田村郡三春町深作 地内

完成図

機器表 (4)

機器番号	機器名称 (系統名)	型式	室外機										室内機										非常電源	インターロック・運動	遠方警報	冷媒配管	防振装置	備考							
			設置階	台数	冷房能力 kW	吸込空気温度	暖房能力 kW	吸込空気温度	送風機 kW	圧縮機 kW	電源相	電源電圧 V	設置階	台数	冷房能力 kW	暖房能力 kW	送風機			圧縮機 kW	電源相	電源電圧 V							外気量 m³/h	有効加湿量 kg/h	フィルタ				
																	送風量 m³/h	機外静圧 Pa	出力 kW																
A-ACP-2-5	パッケージ型空調機 (2階 大会議室系統)	RTSYP280AA (RTSP280AA) ビル用マルチ室外機・寒冷地対策機 (冷暖切替)	RF	1	28.0	JIS	31.5	JIS	0.75	(1.4+4.5), 4.5	3	200	-	-	-	-	-	-	-	-	-	-	-	-	-	-	○	-	-	-	-	22φ×9.5φ	S	最大消費電力: 8.4kW 上部防雪フード付 漏電遮断器 100A *(株)工業(株)	
A-ACP-2-5-1	パッケージ型空調機 (2階 大会議室系統)	FXYP56MD ビル用マルチ室内機 (天井カセット型 (4方向))	-	-	-	-	-	-	-	-	2	4	5.6	JIS	6.3	JIS	960	-	0.056	-	1	200	-	-	-	-	標準	○	-	-	-	-	12.7φ×6.4φ	G	コントロールスイッチ×4 最大消費電力: 52W *(株)工業(株)
A-ACP-2-6	パッケージ型空調機 (2階 試料調整室系統)	RTSYP400AA (RTSP400AA) ビル用マルチ室外機・寒冷地対策機 (冷暖切替)	RF	1	40.0	JIS	45.0	JIS	0.35x2	(1.6+4.5+4.5), 4.5	3	200	-	-	-	-	-	-	-	-	-	-	-	-	-	-	-	-	-	-	25.4φ×12.7φ	S	最大消費電力: 12.2kW 上部防雪フード付 漏電遮断器 100A *(株)工業(株)		
A-ACP-2-6-1	パッケージ型空調機 (2階 試料調整室系統)	FXYP112MD ビル用マルチ室内機 (天井カセット型 (4方向))	-	-	-	-	-	-	-	-	2	3	11.2	JIS	12.5	JIS	2010	-	0.120	-	1	200	-	-	-	-	標準	-	-	-	-	15.9φ×9.5φ	G	コントロールスイッチ×3 最大消費電力: 187W *(株)工業(株)	
A-PAC-1-1	パッケージ型空調機 (1階 機器分析室系統)	SZDC160CB RZDP160CB ベアタイプ室外機・寒冷地対策機 (冷暖切替)	RF	2	14.0	JIS	16.0	JIS	0.22+0.22	2.73	3	200	-	-	-	-	-	-	-	-	-	-	-	-	-	○	-	-	-	-	15.9φ×9.5φ	S	最大消費電力: 4.29kW *(株)工業(株)		
A-PAC-1-1-1	パッケージ型空調機 (1階 機器分析室系統)	FHCP160CB ベアタイプ室内機 (天井カセット型 (4方向))	-	-	-	-	-	-	-	-	1	2	14.0	JIS	16.0	JIS	2040	-	0.106	-	3	200	-	-	-	-	標準	○	-	-	-	15.9φ×9.5φ	G	コントロールスイッチ×2, 集中管理用アダプタ *(株)工業(株)	
A-PAC-1-2	パッケージ型空調機 (1階 天秤室系統)	SZYC40CBT RZYP40CBT ベアタイプ室外機 (冷暖切替)	RF	1	3.6	JIS	4.0	JIS	0.06	0.84	3	200	-	-	-	-	-	-	-	-	-	-	-	-	-	-	-	-	-	-	12.7φ×6.4φ	S	最大消費電力: 0.805kW *(株)工業(株)		
A-PAC-1-2-1	パッケージ型空調機 (1階 天秤室系統)	FHCP40CB ベアタイプ室内機 (天井カセット型 (4方向))	-	-	-	-	-	-	-	-	1	1	3.6	JIS	4.0	JIS	960	-	0.048	-	3	200	-	-	-	-	標準	-	-	-	-	12.7φ×6.4φ	G	コントロールスイッチ×1, 集中管理用アダプタ *(株)工業(株)	
A-PAC-1-3	パッケージ型空調機 (1階 試料調整室系統)	SZDC80CB RZDP80CB ベアタイプ室外機・寒冷地対策機 (冷暖切替)	RF	1	7.1	JIS	8.0	JIS	0.07+0.07	1.2	3	200	-	-	-	-	-	-	-	-	-	-	-	-	-	-	-	-	-	-	15.9φ×9.5φ	S	最大消費電力: 1.68kW *(株)工業(株)		
A-PAC-1-3-1	パッケージ型空調機 (1階 試料調整室系統)	FHCP80CB ベアタイプ室内機 (天井カセット型 (4方向))	-	-	-	-	-	-	-	-	1	1	7.1	JIS	8.0	JIS	1440	-	0.048	-	3	200	-	-	-	-	標準	-	-	-	-	15.9φ×9.5φ	G	コントロールスイッチ×1, 集中管理用アダプタ *(株)工業(株)	
A-PAC-1-4	欠番																																		
A-PAC-1-5	パッケージ型空調機 (1階 試料前処理室系統)	SZDC160CBD RZDP160CB ツイン同時タイプ室外機・寒冷地対策機 (冷暖切替)	RF	1	14.0	JIS	16.0	JIS	0.22+0.22	2.73	3	200	-	-	-	-	-	-	-	-	-	-	-	-	-	-	-	-	-	-	-	15.9φ×9.5φ	S	最大消費電力: 3.47kW *(株)工業(株)	
A-PAC-1-5-1	パッケージ型空調機 (1階 試料前処理室系統)	FHCP80CB ツイン同時タイプ室内機 (天井カセット型 (4方向))	-	-	-	-	-	-	-	-	1	2	7.1	JIS	8.0	JIS	1440	-	0.048	-	3	200	-	-	-	-	標準	-	-	-	-	15.9φ×9.5φ	G	コントロールスイッチ×2, 集中管理用アダプタ *(株)工業(株)	
A-PAC-1-6	パッケージ型空調機 (1階 汚染検査室-2 (ホットスペース) 系統)	SZDC112CB RZDP112CB ベアタイプ室外機・寒冷地対策機 (冷暖切替)	RF	1	10.0	JIS	11.2	JIS	0.07+0.07	1.7	3	200	-	-	-	-	-	-	-	-	-	-	-	-	-	-	-	-	-	-	15.9φ×9.5φ	S	最大消費電力: 2.63kW *(株)工業(株)		
A-PAC-1-6-1	パッケージ型空調機 (1階 汚染検査室-2 (ホットスペース) 系統)	FHCP112CB ベアタイプ室内機 (天井カセット型 (4方向))	-	-	-	-	-	-	-	-	1	1	10.0	JIS	11.2	JIS	1920	-	0.106	-	3	200	-	-	-	-	標準	-	-	-	-	15.9φ×9.5φ	G	コントロールスイッチ×1, 集中管理用アダプタ *(株)工業(株)	

注記) 1 能力はJIS条件として表記する。
 2 電源は50Hzとする。
 3 冷媒はR410Aとする。
 4 室外機は高調波対策としてアクティブフィルタを付属する。
 5 屋内外渡り配線工事共 (冷媒配管共巻き) とする。
 6 予備フィルタは50%を付属する。
 7 防振装置のG: ゴム、S: スプリング、P: ゴムマットを示す。
 8 室内機付属品: 化粧パネル、ドレンアップメカ、防振ゴムパット、防振吊金物、ワイヤードリモン、集中管理アダプター

記事	担当	整理番号	工事名	棟別
	製図	図面番号	環境創造センター整備 (A施設本館・機械) 工事	A施設本館
	校閲	日付	図面名称	縮尺
		平成 27年 8月	空気調和設備 機器表 (4) 空調機-3	S-N, S
			施工場所	
			福島県田村郡三春町深作 地内	

完成図

機器表 (5)

機器番号	機器名称 (系統名)	型式	室外機										室内機										非常電源	インターロック・連動	遠方警告	冷媒配管	防振装置	備考										
			設置階	台数	冷房能力 kW	吸込空気温度	暖房能力 kW	吸込空気温度	送風機 kW	圧縮機 kW	電源相	電圧 V	設置階	台数	冷房能力 kW	暖房能力 kW	送風機			圧縮機 kW	電源相	電圧 V							外気量 m³/h	有効加湿量 kg/h	フィルタ							
																	送風量 m³/h	機外静圧 Pa	出力 kW																			
A-PAC-1-7	パッケージ型空調機 SZDC112CB (1階 汚染検査室-1系統)	RZDP112CB ペアタイプ室外機・寒冷地対策機 (冷暖切替)	RF	2	10.0	JIS	11.2	JIS	0.14	1.7	3	200	-	-	-	-	-	-	-	-	-	-	-	-	-	-	-	-	-	-	-	-	-	-	15.9φ×9.5φ	S	最大消費電力: 2.63kW が(作)工業(株)	
A-PAC-1-7-1	パッケージ型空調機 (1階 汚染検査室-1系統)	FHCP112CB ペアタイプ室内機 (天井カセット型 (4方向))	-	-	-	-	-	-	-	-	-	2	2	10.0	JIS	11.2	JIS	1920	-	0.106	-	3	200	-	-	標準	-	-	-	-	-	-	-	-	15.9φ×9.5φ	G	コントロールスイッチ×2, 集中管理用アダプタ が(作)工業(株)	
A-PAC-1-8-1	欠番																																					
A-PAC-1-9-1	欠番																																					
A-PAC-1-10	パッケージ型空調機 SZDC140CB (1階 土試料前処理室系統)	RZDP140CB ペアタイプ室外機・寒冷地対策機 (冷暖切替)	RF	1	12.5	JIS	14.0	JIS	0.4	2.26	3	200	-	-	-	-	-	-	-	-	-	-	-	-	-	-	-	-	-	-	-	-	-	15.9φ×9.5φ	S	最大消費電力: 3.43kW が(作)工業(株)		
A-PAC-1-10-1	パッケージ型空調機 (1階 土試料前処理室系統)	FHCP140CB ペアタイプ室内機 (天井カセット型 (4方向))	-	-	-	-	-	-	-	-	-	1	1	12.5	JIS	14.0	JIS	2040	-	0.106	-	3	200	-	-	標準	-	-	-	-	-	-	-	15.9φ×9.5φ	G	コントロールスイッチ×1, 集中管理用アダプタ が(作)工業(株)		
A-PAC-1-11	欠番																																					
A-PAC-1-12	パッケージ型空調機 SZXC140CBD (1階 連携研究室-1,2系統)	RZXP140CB ツイン同時タイプ室外機・寒冷地対策機 (冷暖切替)	RF	1	12.5	JIS	14.0	JIS	0.4	2.26	3	200	-	-	-	-	-	-	-	-	-	-	-	-	-	-	-	-	-	-	-	-	-	15.9φ×9.5φ	S	最大消費電力: 2.99kW が(作)工業(株)		
A-PAC-1-12-1	パッケージ型空調機 (1階 連携研究室-1,2系統)	FHCXP71CBx2 ツイン個別制御運転室内機(天井カセット型 (4方向))	-	-	-	-	-	-	-	-	-	1	2	6.3	JIS	7.0	JIS	1230	-	0.048	-	3	200	-	-	標準	-	-	-	-	-	-	-	15.9φ×9.5φ	G	コントロールスイッチ×2, 集中管理用アダプタ が(作)工業(株)		
A-PAC-2-1	パッケージ型空調機 SZDC112CB (2階 機器分析室-3系統)	RZDP112CB ペアタイプ室外機・寒冷地対策機 (冷暖切替)	RF	2	10.0	JIS	11.2	JIS	0.14	1.7	3	200	-	-	-	-	-	-	-	-	-	-	-	-	-	-	-	-	-	-	-	-	-	15.9φ×9.5φ	S	最大消費電力: 2.63kW が(作)工業(株)		
A-PAC-2-1-1	パッケージ型空調機 (2階 機器分析室-3系統)	FHCP112CB ペアタイプ室内機 (天井カセット型 (4方向))	-	-	-	-	-	-	-	-	-	2	2	10.0	JIS	11.2	JIS	1920	-	0.106	-	3	200	-	-	標準	-	-	-	-	-	-	-	15.9φ×9.5φ	G	コントロールスイッチ×2, 集中管理用アダプタ が(作)工業(株)		
A-PAC-2-2	パッケージ型空調機 SZDC160CBD (2階 機器分析室-1系統)	RZDP160CB ツイン同時タイプ室外機・寒冷地対策機 (冷暖切替)	RF	1	14.0	JIS	16.0	JIS	0.44	2.73	3	200	-	-	-	-	-	-	-	-	-	-	-	-	-	-	-	-	-	-	-	-	15.9φ×9.5φ	S	最大消費電力: 3.47kW が(作)工業(株)			
A-PAC-2-2-1	パッケージ型空調機 (2階 機器分析室-1系統)	FHCP80CBx2 ツイン同時タイプ室内機 (天井カセット型 (4方向))	-	-	-	-	-	-	-	-	-	2	2	7.1	JIS	8.0	JIS	1440	-	0.048	-	3	200	-	-	標準	-	-	-	-	-	-	-	15.9φ×9.5φ	G	コントロールスイッチ×2, 集中管理用アダプタ が(作)工業(株)		
A-PAC-2-3	欠番																																					

- 注記) 1 能力はJIS条件として表記する。
 2 電源は50Hzとする。
 3 冷媒はR410Aとする。
 4 室外機は高調波対策としてアクティブフィルタを付属する。
 5 屋内外渡り配線工事共 (冷媒配管共巻き) とする。
 6 予備フィルタは50%を付属する。
 7 防振装置のG: ゴム, S: スプリング, P: ゴムマットを示す。
 8 室内機付属品: 化粧パネル、ドレンアップメカ、防振ゴムパット、防振吊金物、ワイヤードリモコン、集中管理アダプター

記事	担当	整理番号	工事名	棟別
	製図	図面番号 M-06	環境創造センター整備 (A施設本館・機械) 工事	A施設本館
	校閲	日付 平成 27年 8月	空気調和設備 機器表 (5) 空調機-4	縮尺 S=N, S

完成図

機器表 (6)

機器番号	機器名称 (系統名)	型式	室外機										室内機										非常電源	インターロック・運動	遠方警報	冷媒配管	防振装置	備考											
			設置階	台数	冷房能力 kW	吸込空気温度	暖房能力 kW	吸込空気温度	送風機 kW	圧縮機 kW	電源相	電圧 kW	設置階	台数	冷房能力 kW	暖房能力 kW	送風機			圧縮機 kW	電源相	電圧 V							外気量 m³/h	有効加湿量 kg/h	フィルタ								
																	送風量 m³/h	機外静圧 Pa	出力 kW																				
A-PAC-2-4	パッケージ型空調機 (2階 生物試験室-2系統)	SZDC112CB	RZDP112CB	RF	1	10.0	JIS	11.2	JIS	0.14	1.7	3	200	-	-	-	-	-	-	-	-	-	-	-	-	-	-	-	-	-	-	-	-	-	-	-	15.9φ×9.5φ	S	最大消費電力：2.63kW 〃(特)工業(株)
A-PAC-2-4-1	パッケージ型空調機 (2階 生物試験室-2系統)		FHCP112CB	-	-	-	-	-	-	-	-	2	1	10.0	JIS	11.2	JIS	1920	-	0.106	-	3	200	-	-	標準	-	-	-	-	-	-	-	-	-	-	15.9φ×9.5φ	G	コントロールスイッチ×1,集中管理用アダプタ 〃(特)工業(株)
A-PAC-2-5	パッケージ型空調機 (2階 生物試験室-1系統)	SZDC112CB	RZDP112CB	RF	2	10.0	JIS	11.2	JIS	0.14	1.7	3	200	-	-	-	-	-	-	-	-	-	-	-	-	-	-	-	-	-	-	-	-	-	-	15.9φ×9.5φ	S	最大消費電力：2.63kW 〃(特)工業(株)	
A-PAC-2-5-1	パッケージ型空調機 (2階 生物試験室-1系統)		FHCP112CB	-	-	-	-	-	-	-	-	2	2	10.0	JIS	11.2	JIS	1920	-	0.106	-	3	200	-	-	標準	-	-	-	-	-	-	-	-	-	-	15.9φ×9.5φ	G	コントロールスイッチ×2,集中管理用アダプタ 〃(特)工業(株)
A-PAC-2-6	パッケージ型空調機 (2階 研究室-3系統)	SZDC140CBD	RZDP140CB	RF	1	12.5	JIS	14.0	JIS	0.4	2.26	3	200	-	-	-	-	-	-	-	-	-	-	-	-	-	-	-	-	-	-	-	-	-	-	15.9φ×9.5φ	S	最大消費電力：2.26kW 〃(特)工業(株)	
A-PAC-2-6-1	パッケージ型空調機 (2階 研究室-3系統)		FHCP71CBx2	-	-	-	-	-	-	-	-	2	2	6.3	JIS	7.0	JIS	1230	-	0.048	-	3	200	-	-	標準	-	-	-	-	-	-	-	-	-	-	15.9φ×9.5φ	G	コントロールスイッチ×2,集中管理用アダプタ 〃(特)工業(株)
A-PAC-2-7	パッケージ型空調機 (2階 研究室-2系統)	SZDC112CB	RZDP112CB	RF	1	10.0	JIS	11.2	JIS	0.14	1.7	3	200	-	-	-	-	-	-	-	-	-	-	-	-	-	-	-	-	-	-	-	-	-	-	15.9φ×9.5φ	S	最大消費電力：2.63kW 〃(特)工業(株)	
A-PAC-2-7-1	パッケージ型空調機 (2階 研究室-2系統)		FHCP112CB	-	-	-	-	-	-	-	-	2	1	10.0	JIS	11.2	JIS	1920	-	0.106	-	3	200	-	-	標準	-	-	-	-	-	-	-	-	-	-	15.9φ×9.5φ	G	コントロールスイッチ×1,集中管理用アダプタ 〃(特)工業(株)
A-PAC-2-8	パッケージ型空調機 (2階 研究室-1系統)	SZDC140CBD	RZDP140CB	RF	1	12.5	JIS	14.0	JIS	0.4	2.26	3	200	-	-	-	-	-	-	-	-	-	-	-	-	-	-	-	-	-	-	-	-	-	-	15.9φ×9.5φ	S	最大消費電力：2.26kW 〃(特)工業(株)	
A-PAC-2-8-1	パッケージ型空調機 (2階 研究室-1系統)		FHCP71CBx2	-	-	-	-	-	-	-	-	2	2	6.3	JIS	7.0	JIS	1230	-	0.048	-	3	200	-	-	標準	-	-	-	-	-	-	-	-	-	-	15.9φ×9.5φ	G	コントロールスイッチ×2,集中管理用アダプタ 〃(特)工業(株)
A-PAC-2-9	パッケージ型空調機 (2階 水質分析室-2系統)	SZDC112CB	RZDP112CB	RF	2	10.0	JIS	11.2	JIS	0.14	1.7	3	200	-	-	-	-	-	-	-	-	-	-	-	-	-	-	-	-	-	-	-	-	-	-	15.9φ×9.5φ	S	最大消費電力：2.63kW 〃(特)工業(株)	
A-PAC-2-9-1	パッケージ型空調機 (2階 水質分析室-2系統)		FHCP112CB	-	-	-	-	-	-	-	-	2	2	10.0	JIS	11.2	JIS	1920	-	0.106	-	3	200	-	-	標準	-	-	-	-	-	-	-	-	-	-	15.9φ×9.5φ	G	コントロールスイッチ×1,集中管理用アダプタ 〃(特)工業(株)
A-PAC-2-10	パッケージ型空調機 (2階 天秤室系統)	SZYC40CBT	RZYP40CBT	RF	1	3.6	JIS	4.0	JIS	0.06	0.84	3	200	-	-	-	-	-	-	-	-	-	-	-	-	-	-	-	-	-	-	-	-	-	-	12.7φ×6.4φ	S	最大消費電力：0.888kW 〃(特)工業(株)	
A-PAC-2-10-1	パッケージ型空調機 (2階 天秤室系統)		FHCP40CB	-	-	-	-	-	-	-	-	2	1	3.6	JIS	4.0	JIS	960	-	0.048	-	3	200	-	-	標準	-	-	-	-	-	-	-	-	-	-	12.7φ×6.4φ	G	コントロールスイッチ×1,集中管理用アダプタ 〃(特)工業(株)
A-PAC-2-11	パッケージ型空調機 (2階 テレメーター室系統)	SZDC80CB	RZDP80CB	RF	1	7.1	JIS	8.0	JIS	0.14	1.2	3	200	-	-	-	-	-	-	-	-	-	-	-	-	-	-	-	-	-	-	-	-	-	15.9φ×9.5φ	S	最大消費電力：1.68kW 〃(特)工業(株)		
A-PAC-2-11-1	パッケージ型空調機 (2階 テレメーター室系統)		FHCP80CB	-	-	-	-	-	-	-	-	2	1	7.1	JIS	8.0	JIS	1440	-	0.048	-	3	200	-	-	標準	-	-	-	-	-	-	-	-	-	-	15.9φ×9.5φ	G	コントロールスイッチ×1,集中管理用アダプタ 〃(特)工業(株)

- 注記) 1 能力はJIS条件として表記する。 5 屋内外渡り配線工事共(冷媒配管共巻き)とする。
 2 電源は50Hzとする。 6 予備フィルタは50%を付属する。
 3 冷媒はR410Aとする。 7 防振装置のG：ゴム、S：スプリング、P：ゴムマットを示す。
 4 室外機は高調波対策としてアクティブフィルタを付属する。 8 室内機付属品：化粧パネル、ドレンアップメカ、防振ゴムパット、防振吊金物、ワイヤードリモン、集中管理アダプター

記事	担当	整理番号	工事名	棟別
	製図	図面番号	環境創造センター整備(A施設本館・機械) 工事	A施設本館
	校閲	日付	空気調和設備 機器表(6) 空調機-5	S-N, S
		平成 27年 8月	施工場所	福島県田村郡三春町深作 地内

完成図

機器表 (7)

機器番号	機器名称 (系統名)	型式	室外機										室内機										非常電源	インターロック・運動	遠方発状態報	冷媒配管	防振装置	備考									
			設置階	台数	冷房能力 kW	吸込空気温度	暖房能力 kW	吸込空気温度	送風機 kW	圧縮機 kW	電源相	電圧 kW	設置階	台数	冷房能力 kW	暖房能力 kW	送風機			電源相	電圧 V	外気量 m³/h							有効加湿量 kg/h	フィルタ							
																	送風量 m³/h	機外静圧 Pa	出力 kW												圧縮機 kW						
A-PAC-2-12	パッケージ型空調機 (2階 会議室系統)	SZDC80CB RZDP80CB	RF	1	7.1	JIS	8.0	JIS	0.14	1.2	3	200	-	-	-	-	-	-	-	-	-	-	-	-	-	-	-	-	-	-	-	-	-	-	15.9φ×9.5φ	S	最大消費電力：1.68kW *(株)工業(株)
A-PAC-2-12-1	パッケージ型空調機 (2階 会議室系統)	FHCP80CB	-	-	-	-	-	-	-	-	-	-	2	1	7.1	JIS	8.0	JIS	1440	-	0.048	-	3	200	-	-	標準	-	-	-	-	-	-	-	15.9φ×9.5φ	G	コントロールスイッチ×1,集中管理用アダプタ *(株)工業(株)
A-PAC-2-13	パッケージ型空調機 (2階 連携研究室-3系統)	SZDC140CBD RZDP140CB	RF	1	12.5	JIS	14.0	JIS	0.4	2.26	3	200	-	-	-	-	-	-	-	-	-	-	-	-	-	-	-	-	-	-	-	-	15.9φ×9.5φ	S	最大消費電力：2.26kW *(株)工業(株)		
A-PAC-2-13-1	パッケージ型空調機 (2階 連携研究室-3系統)	FHCP71CBx2	-	-	-	-	-	-	-	-	-	-	2	2	6.3	JIS	7.0	JIS	1230	-	0.048	-	3	200	-	-	標準	-	-	-	-	-	-	-	15.9φ×9.5φ	G	コントロールスイッチ×2,集中管理用アダプタ *(株)工業(株)
A-PAC-2-14	パッケージ型空調機 (2階 CVCF室系統)	SZYH140CB RZYP140CB	RF	1	12.5	JIS	-	-	0.23	2.4	3	200	-	-	-	-	-	-	-	-	-	-	-	-	-	○	-	-	-	-	-	-	15.9φ×9.5φ	S	最大消費電力：4.66kW *(株)工業(株)		
A-PAC-2-14-1	パッケージ型空調機 (2階 CVCF室系統)	FHP140CB	-	-	-	-	-	-	-	-	-	-	2	1	12.5	JIS	-	-	1860	-	0.15	-	3	200	-	-	標準	○	-	-	-	-	-	15.9φ×9.5φ	G	コントロールスイッチ×1,集中管理用アダプタ *(株)工業(株)	
	集中リモコン	カラータッチ画面 操作監視点数：最大128グループ	1	2							1	100																						1F用×1, 2F用×1 *(株)工業(株)			

- 注記) 1 能力はJIS条件として表記する。
 2 電源は50Hzとする。
 3 冷媒はR410Aとする。
 4 室外機は高調波対策としてアクティブフィルタを付属する。
 5 屋内外渡り配線工事共（冷媒配管共巻き）とする。
 6 予備フィルタは50%を付属する。
 7 防振装置のG：ゴム、S：スプリング、P：ゴムマットを示す。
 8 室内機付属品：化粧パネル、ドレンアップメカ、防振ゴムパット、防振吊金物、ワイヤードリモコン、集中管理アダプター

記事	担当	整理番号	工事名	棟別
	製図	図面番号 M-08	図面名称 空気調和設備 機器表(7)空調機-6	A 施設本館
	校閲	日付 平成 27年 8月	施工場所 福島県田村郡三春町深作 地内	縮尺 S=N, S

完成図

機器表 (8)

機器番号	機器名称 〔系統名〕	設置階	台数	機器仕様				電動機 (50Hz)					インバーター・ロック・連動	遠方発停	警報	防振装置	備考	
				型式	消音ボックス付	据手	番号	風量 m ³ /h	静圧 Pa	動力 kW	電圧 φ V	極数 P						非常電源
A-HEX-1-1	全熱交換器 (1階 機器分析室)	1F	1	LGH-N80RXX 静止型全熱交換器 (天理ダクト型・加湿器付マ(コ)タイプ)	-	天吊	250φ	660	150	390W	1	100	-	-	-	-	G	加湿度：2.0 kg/h 24時間換気 三菱電気(株)
A-HEX-1-2	全熱交換器 (1階 乾燥・灰化室)	1F	2	LGH-N80RXX 静止型全熱交換器 (天理ダクト型・加湿器付マ(コ)タイプ)	-	天吊	250φ	715	150	390W	1	100	-	-	-	-	G	加湿度：2.0 kg/h 24時間換気 三菱電気(株)
A-HEX-1-3	全熱交換器 (1階 農畜産試料前処理室)	1F	1	LGH-N80RXX 静止型全熱交換器 (天理ダクト型・加湿器付マ(コ)タイプ)	-	天吊	250φ	700	150	390W	1	100	-	-	-	-	G	加湿度：2.0 kg/h 24時間換気 三菱電気(株)
A-HEX-1-4	全熱交換器 (1階 試料前処理室)	1F	1	LGH-N80RXX 静止型全熱交換器 (天理ダクト型・加湿器付マ(コ)タイプ)	-	天吊	250φ	680	150	390W	1	100	-	-	-	-	G	加湿度：2.0 kg/h 24時間換気 三菱電気(株)
A-HEX-1-5	全熱交換器 (1階 汚染検査室-2(オックス))	1F	1	LGH-N60RXX 静止型全熱交換器 (天理ダクト型・加湿器付マ(コ)タイプ)	-	天吊	200φ	300	150	223W	1	100	-	-	-	-	G	加湿度：1.2 kg/h 24時間換気 三菱電気(株)
A-HEX-1-6	全熱交換器 (1階 汚染検査室-1)	1F	1	LGH-N80RXX 静止型全熱交換器 (天理ダクト型・加湿器付マ(コ)タイプ)	-	天吊	250φ	550	150	390W	1	100	-	-	-	-	G	加湿度：2.0 kg/h 24時間換気 三菱電気(株)
A-HEX-1-7	全熱交換器 (1階 土試料前処理室)	1F	1	LGH-N50RXX 静止型全熱交換器 (天理ダクト型・加湿器付マ(コ)タイプ)	-	天吊	200φ	330	150	223W	1	100	-	-	-	-	G	加湿度：1.2 kg/h 24時間換気 三菱電気(株)
A-HEX-1-8	全熱交換器 (1階 核種分析室(測定室))	1F	1	LGH-N80RXX 静止型全熱交換器 (天理ダクト型・加湿器付マ(コ)タイプ)	-	天吊	250φ	660	150	390W	1	100	-	○	-	G	加湿度：2.0 kg/h 24時間換気 三菱電気(株)	
A-HEX-1-9	全熱交換器 (1階 放射化学処理室-2)	1F	1	LGH-N60RXX 静止型全熱交換器 (天理ダクト型・加湿器付マ(コ)タイプ)	-	天吊	200φ	390	150	223W	1	100	-	-	-	-	G	加湿度：1.2 kg/h 24時間換気 三菱電気(株)
A-HEX-1-10	全熱交換器 (1階 放射化学処理室-1)	1F	1	LGH-N100RXX-50 静止型全熱交換器 (天理ダクト型・加湿器付マ(コ)タイプ)	-	天吊	250φ	860	150	515W	1	100	-	-	-	-	G	加湿度：2.4 kg/h 24時間換気 三菱電気(株)
A-HEX-1-11	全熱交換器 (1階 事務室)	1F	3	LGH-N80RXX 静止型全熱交換器 (天理ダクト型・加湿器付マ(コ)タイプ)	-	天吊	250φ	710	150	390W	1	100	-	-	-	-	G	加湿度：2.0 kg/h 24時間換気 三菱電気(株)
A-HEX-1-12	全熱交換器 (1階 副所長室)	1F	1	LGH-N25RXX 静止型全熱交換器 (天理ダクト型・加湿器付マ(コ)タイプ)	-	天吊	150φ	90	150	129W	1	100	-	-	-	-	G	加湿度：0.7 kg/h 24時間換気 三菱電気(株)
A-HEX-1-13	全熱交換器 (1階 所長室)	1F	1	LGH-N25RXX 静止型全熱交換器 (天理ダクト型・加湿器付マ(コ)タイプ)	-	天吊	150φ	120	150	129W	1	100	-	-	-	-	G	加湿度：0.7 kg/h 24時間換気 三菱電気(株)
A-HEX-1-14	全熱交換器 (1階 多目的室)	1F	1	LGH-N65RXX 静止型全熱交換器 (天理ダクト型・加湿器付マ(コ)タイプ)	-	天吊	200φ	510	150	325W	1	100	-	-	-	-	G	加湿度：1.8 kg/h 24時間換気 三菱電気(株)
A-HEX-1-15	全熱交換器 (1階 TAEA緊急時対応能力 研修センター)	1F	1	LGH-N35RXX 静止型全熱交換器 (天理ダクト型・加湿器付マ(コ)タイプ)	-	天吊	150φ	180	150	182W	1	100	-	-	-	-	G	加湿度：0.9 kg/h 24時間換気 三菱電気(株)
A-HEX-1-16	全熱交換器 (1階 連携研究室-1)	1F	1	LGH-N35RXX 静止型全熱交換器 (天理ダクト型・加湿器付マ(コ)タイプ)	-	天吊	150φ	180	150	182W	1	100	-	-	-	-	G	加湿度：0.9 kg/h 24時間換気 三菱電気(株)
A-HEX-1-17	全熱交換器 (1階 連携研究室-2)	1F	1	LGH-N35RXX 静止型全熱交換器 (天理ダクト型・加湿器付マ(コ)タイプ)	-	天吊	150φ	180	150	182W	1	100	-	-	-	-	G	加湿度：0.9 kg/h 24時間換気 三菱電気(株)
A-HEX-1-18	全熱交換器 (1階 天秤室)	1F	1	LGH-N25RXX 静止型全熱交換器 (天理ダクト型・加湿器付マ(コ)タイプ)	-	天吊	100φ	90	150	129W	1	100	-	-	-	-	G	加湿度：0.7 kg/h 24時間換気 三菱電気(株)

注記 1 インバーターは ◎：本工事（制御盤をファンに付属） ○：電気工事 ー：該当なし
 2 予備フィルタは50%を付属する。
 3 付属品：ワイヤードリモコン、防振吊金物

機器番号	機器名称 〔系統名〕	設置階	台数	機器仕様				電動機 (50Hz)					インバーター・ロック・連動	遠方発停	警報	防振装置	備考	
				型式	消音ボックス付	据手	番号	風量 m ³ /h	静圧 Pa	動力 kW	電圧 φ V	極数 P						非常電源
A-HEX-2-1	全熱交換器 (2階 機器分析室-3)	2F	1	LGH-N65RXX 静止型全熱交換器 (天理ダクト型・加湿器付マ(コ)タイプ)	-	天吊	200φ	420	150	325W	1	100	-	-	-	-	G	加湿度：1.8 kg/h 24時間換気 三菱電気(株)
A-HEX-2-2	全熱交換器 (2階 機器分析室-2)	2F	1	LGH-N65RXX 静止型全熱交換器 (天理ダクト型・加湿器付マ(コ)タイプ)	-	天吊	200φ	440	150	325W	1	100	-	-	-	-	G	加湿度：1.8 kg/h 24時間換気 三菱電気(株)
A-HEX-2-3	全熱交換器 (2階 機器分析室-1)	2F	1	LGH-N65RXX 静止型全熱交換器 (天理ダクト型・加湿器付マ(コ)タイプ)	-	天吊	200φ	450	150	325W	1	100	-	-	-	-	G	加湿度：1.8 kg/h 24時間換気 三菱電気(株)
A-HEX-2-4	全熱交換器 (2階 試料調整室)	2F	1	LGH-N80RXX 静止型全熱交換器 (天理ダクト型・加湿器付マ(コ)タイプ)	-	天吊	250φ	540	150	390W	1	100	-	-	-	-	G	加湿度：2.0 kg/h 24時間換気 三菱電気(株)
A-HEX-2-5	全熱交換器 (2階 生物試験室-1)	2F	1	LGH-N65RXX 静止型全熱交換器 (天理ダクト型・加湿器付マ(コ)タイプ)	-	天吊	200φ	510	150	325W	1	100	-	-	-	-	G	加湿度：1.8 kg/h 24時間換気 三菱電気(株)
A-HEX-2-6	全熱交換器 (2階 生物試験室-2)	2F	1	LGH-N35RXX 静止型全熱交換器 (天理ダクト型・加湿器付マ(コ)タイプ)	-	天吊	150φ	230	150	182W	1	100	-	-	-	-	G	加湿度：0.9 kg/h 24時間換気 三菱電気(株)
A-HEX-2-7	全熱交換器 (2階 廃棄物分析室)	2F	2	LGH-N80RXX 静止型全熱交換器 (天理ダクト型・加湿器付マ(コ)タイプ)	-	天吊	250φ	615	150	390W	1	100	-	-	-	-	G	加湿度：2.0 kg/h 24時間換気 三菱電気(株)
A-HEX-2-8	全熱交換器 (2階 大気分析室)	2F	1	LGH-N50RXX 静止型全熱交換器 (天理ダクト型・加湿器付マ(コ)タイプ)	-	天吊	200φ	340	150	223W	1	100	-	-	-	-	G	加湿度：1.2 kg/h 24時間換気 三菱電気(株)
A-HEX-2-9	全熱交換器 (2階 研究室-3)	2F	1	LGH-N65RXX 静止型全熱交換器 (天理ダクト型・加湿器付マ(コ)タイプ)	-	天吊	200φ	420	150	325W	1	100	-	-	-	-	G	加湿度：1.8 kg/h 24時間換気 三菱電気(株)
A-HEX-2-10	全熱交換器 (2階 研究室-2)	2F	1	LGH-N50RXX 静止型全熱交換器 (天理ダクト型・加湿器付マ(コ)タイプ)	-	天吊	200φ	330	150	223W	1	100	-	-	-	-	G	加湿度：1.2 kg/h 24時間換気 三菱電気(株)
A-HEX-2-11	全熱交換器 (2階 研究室-1)	2F	1	LGH-N65RXX 静止型全熱交換器 (天理ダクト型・加湿器付マ(コ)タイプ)	-	天吊	200φ	480	150	325W	1	100	-	-	-	-	G	加湿度：1.8 kg/h 24時間換気 三菱電気(株)
A-HEX-2-12	全熱交換器 (2階 水質分析室-2)	2F	1	LGH-N65RXX 静止型全熱交換器 (天理ダクト型・加湿器付マ(コ)タイプ)	-	天吊	200φ	420	150	325W	1	100	-	-	-	-	G	加湿度：1.8 kg/h 24時間換気 三菱電気(株)
A-HEX-2-13	全熱交換器 (2階 水質分析室-1)	2F	1	LGH-N65RXX 静止型全熱交換器 (天理ダクト型・加湿器付マ(コ)タイプ)	-	天吊	200φ	540	150	325W	1	100	-	-	-	-	G	加湿度：1.8 kg/h 24時間換気 三菱電気(株)
A-HEX-2-14	全熱交換器 (2階 テレメーター室)	2F	1	LGH-N35RXX 静止型全熱交換器 (天理ダクト型・加湿器付マ(コ)タイプ)	-	天吊	150φ	200	150	182W	1	100	-	-	-	-	G	加湿度：0.5 kg/h 24時間換気 三菱電気(株)
A-HEX-2-15	全熱交換器 (2階 会議室)	2F	1	LGH-N50RXX 静止型全熱交換器 (天理ダクト型・加湿器付マ(コ)タイプ)	-	天吊	200φ	390	150	223W	1	100	-	-	-	-	G	加湿度：1.2 kg/h 24時間換気 三菱電気(株)
A-HEX-2-16	全熱交換器 (2階 大会議室)	2F	3	LGH-N80RXX 静止型全熱交換器 (天理ダクト型・加湿器付マ(コ)タイプ)	-	天吊	250φ	560	150	390W	1	100	-	-	-	-	G	加湿度：2.0 kg/h 24時間換気 三菱電気(株)
A-HEX-2-17	全熱交換器 (2階 連携研究室-3)	2F	2	LGH-N35RXX 静止型全熱交換器 (天理ダクト型・加湿器付マ(コ)タイプ)	-	天吊	150φ	180	150	182W	1	100	-	-	-	-	G	加湿度：0.9 kg/h 24時間換気 三菱電気(株)
A-HEX-2-18	全熱交換器 (2階 天秤室)	2F	1	LGH-N25RXX 静止型全熱交換器 (天理ダクト型・加湿器付マ(コ)タイプ)	-	天吊	150φ	90	150	129W	1	100	-	-	-	-	G	加湿度：0.7 kg/h 24時間換気 三菱電気(株)

完成図

記事	担当	整理番号	工事名	棟別
	製図	図面番号 M-09	環境創造センター整備(A施設本館・機械)工事 空気調和設備 機器表(8)全熱交換器	A施設本館
	校閲	日付 平成 27年 8月	施工場所 福島県田村郡三春町深作 地内	縮尺 S=N.S

機器表 (9)

機器番号	機器名称 〔系統名〕	設置階	台数	機器仕様				電動機 (50Hz)				インターロック・運動	遠方発状態報	防振装置	備考		
				型式	消音ボックス付	番号	風量 m ³ /h	静圧 Pa	動力 kW	相 φ	電圧 V					極数 P	非常電源
A-FS-1-1	欠番																
A-FS-1-2	送風機 (1階 機器分析室)	1F	1	BFS-120TUC	○天吊	250φ	600	300	0.24	3	200	4	-	-	B	G	三菱電気(株)
A-FS-1-3-1	送風機 (1階 乾燥・灰化室)	1F	1	BFS-180TUC	○天吊	250φ	1,160	300	0.55	3	200	4	-	-	C	G	三菱電気(株)
A-FS-1-3-2	送風機 (1階 乾燥・灰化室)	1F	1	BFS-450TUC	○天吊	700x250	2,760	300	2.2	3	200	4	-	-	V	G	三菱電気(株)
A-FS-1-4	送風機 (1階 放射化学処理室-1)	1F	1	CLF5No3-RS-B	-床置	#3	9,720	300	3.7	3	200	4	-	-	S	S	1階機械室-1 設置 テラル(株)
A-FS-1-5	送風機 (1階 放射化学処理室-2)	1F	3	BFS-210TUC	○天吊	300φ	1,500	300	0.75	3	200	4	-	-	S	G	三菱電気(株)
A-FS-1-6	送風機 (1階 放射化学処理室-2)	1F	1	BFS-300TUA1-50	○天吊	300φ	2,160	300	1.5	3	200	4	-	-	S	G	三菱電気(株)
A-FS-1-7	送風機 (1階 農畜産試料前処理室)	1F	1	BFS-450TUA	○天吊	700x250	2,720	300	2.2	3	200	4	-	-	D	G	三菱電気(株)
A-FS-1-8	送風機 (1階 試料前処理室)	1F	1	BFS-450TUA	○天吊	700x250	2,720	300	2.2	3	200	4	-	-	E	G	三菱電気(株)
A-FS-1-9	送風機 (1階 土試料前処理室)	1F	1	BFS-180TUC	○天吊	250φ	1,200	300	0.55	3	200	4	-	-	F	G	1階機械室-1 設置 三菱電気(株)
A-FS-1-10	送風機 (1階 核種分析室(測定室))	1F	1	BFS-300TUA1-50	○天吊	300φ	660	500	1.5	3	200	4	-	-	G	G	1階機械室-2 設置 三菱電気(株)
A-FS-1-11	欠番																
A-FS-1-12	送風機 (1階 試料調整室)	1F	1	BFS-80TUC	○天吊	200φ	170	150	0.08	3	200	4	-	-	I	G	三菱電気(株)
A-FS-1-13	送風機 (1階 放射化学処理室-2)	1F	2	BFS-150TUC	○天吊	250φ	1,080	300	0.3	3	200	4	-	-	S	G	1階放射化学処理室-1 天井内設置 三菱電気(株)
A-FS-2-1	欠番																
A-FS-2-2	送風機 (2階 大気分析室)	2F	1	BFS-150TUC	○天吊	250φ	1,000	300	0.3	3	200	4	-	-	K	G	2階機械室-2 設置 三菱電気(株)
A-FS-2-3	送風機 (2階 機器分析室-2)	2F	1	BFS-240TUA	○天吊	300φ	2,000	300	1.1	3	200	4	-	-	L	G	2階機械室-2 設置 三菱電気(株)
A-FS-2-4	送風機 (2階 機器分析室-1)	2F	1	BFS-210TUC	○天吊	300φ	1,500	300	0.75	3	200	4	-	-	M	G	三菱電気(株)
A-FS-2-5	送風機 (2階 資材保管庫-2)	2F	1	BFS-120TUC	○天吊	250φ	1,020	150	0.24	3	200	4	-	-	N	G	2階機械室-2 設置 三菱電気(株)

注記) 1. インバーターは ○: 本工事(制御盤をファンに付属) ○: 電気工事 - : 該当なし 2. 天吊型送風機付属品 スプリング/ゴム防振吊金具(防振装置欄参照)

機器番号	機器名称 〔系統名〕	設置階	台数	機器仕様				電動機 (50Hz)				インターロック・運動	遠方発状態報	防振装置	備考		
				型式	消音ボックス付	番号	風量 m ³ /h	静圧 Pa	動力 kW	相 φ	電圧 V					極数 P	非常電源
A-FS-2-6	送風機 (2階 資材保管庫-1)	2F	1	BFS-80TUC	○天吊	200φ	540	150	0.08	3	200	4	-	-	O	G	三菱電気(株)
A-FS-2-7	送風機 (2階 研究室-2)	2F	1	BFS-150TUC	○天吊	250φ	1,000	300	0.3	3	200	4	-	-	P	G	三菱電気(株)
A-FS-2-8	送風機 (2階 試料調整室)	2F	1	BFS-120TUC	○天吊	250φ	540	300	0.24	3	200	4	-	-	Q	G	三菱電気(株)
A-FS-2-9	欠番																
A-FS-2-10	送風機 (2階 生物試験室-1)	2F	1	BFS-120TUC	○天吊	250φ	800	300	0.24	3	200	4	-	-	R	G	2階機械室-1 設置 三菱電気(株)
A-FS-2-11-1	送風機 (2階 廃棄物分析室)	2F	1	BFS-210TUC	○天吊	300φ	1,400	300	0.75	3	200	4	-	-	S	G	三菱電気(株)
A-FS-2-11-2	送風機 (2階 廃棄物分析室)	2F	1	BFS-180TUC	○天吊	250φ	1,200	300	0.55	3	200	4	-	-	W	G	三菱電気(株)
A-FS-2-12	送風機 (2階 水質分析室-1)	2F	1	BFS-120TUC	○天吊	250φ	300	300	0.24	3	200	4	-	-	T	G	三菱電気(株)
A-FS-2-13	送風機 (2階 書庫)	2F	1	BFS-80TUC	○天吊	200φ	580	150	0.08	3	200	4	-	-	U	G	三菱電気(株)
A-FS-2-14	送風機 (2階 試料調整室)	2F	2	BFS-180TUC	○天吊	250φ	1,320	300	0.55	3	200	4	-	-	S	G	三菱電気(株)
A-FS-2-15	送風機 (2階 廃棄物分析室)	2F	2	BFS-180TUC	○天吊	250φ	1,320	300	0.55	3	200	4	-	-	S	G	三菱電気(株)
A-FS-2-16	送風機 (2階 廃棄物分析室)	2F	2	BFS-180TUC	○天吊	250φ	960	300	0.55	3	200	4	-	-	S	G	三菱電気(株)
A-FS-2-17	送風機 (2階 水質分析室-1)	2F	2	BFS-150TUC	○天吊	250φ	960	300	0.3	3	200	4	-	-	S	G	三菱電気(株)

3. インターロック「S」は排気処理装置と運動を示す。

記事

担当	整理番号	工事名	棟別
製図	図面番号 M-10	環境創造センター整備(A施設本館・機械)工事	A施設本館
校閲	日付 平成 27年 8月	図面名称 空気調和設備 機器表(9)送風機-1	縮尺 S=N.S
		施工場所 福島県田村郡三春町深作 地内	

完成図

機器表 (10)

機器番号	機器名称 〔系統名〕	設置階	台数	機器仕様				電動機 (50Hz)				インバーター・ロック・連動	遠方発停	警報	防振装置	備考		
				型式	消音ボックス付	据手	番号	風量 m ³ /h	静圧 Pa	動力 kW	相						電圧 V	極数
A-FE-1-1	排風機 (1階 機械室2)	1F	1	BFS-120TUC	○	天吊	250φ	1,130	150	0.24	3	200	4	-	-	A	G	三菱電気(株)
A-FE-1-2	排風機 (1階 薬品保管庫)	1F	1	BFS-50SUC	○	天吊	200φ	310	150	0.045	1	100	4	-	-	-	G	三菱電気(株)
A-FE-1-3	排風機 (1階 機器分析室)	1F	1	BFS-120TUC	○	天吊	250φ	600	300	0.24	3	200	4	-	-	B	G	三菱電気(株)
A-FE-1-4	排風機 (1階 機械室1)	1F	1	BFS-80TUC	○	天吊	200φ	660	150	0.08	3	200	4	-	-	H	G	1階機械室-1 設置 三菱電気(株)
A-FE-1-5	排風機 (1階 試料調整室)	1F	1	BFS-80TUC	○	天吊	200φ	170	150	0.08	3	200	4	-	-	I	G	三菱電気(株)
A-FE-1-6	排風機 (1階 農畜産試料前処理室)	1F	1	BFS-450TUA	○	天吊	700x250	2,720	300	2.2	3	200	4	-	-	D	G	三菱電気(株)
A-FE-1-7	排風機 (1階 試料前処理室)	1F	1	BFS-450TUA	○	天吊	700x250	2,720	300	2.2	3	200	4	-	-	E	G	三菱電気(株)
A-FE-1-8	排風機 (1階 土試料前処理室)	1F	1	BFS-180TUC	○	天吊	250φ	1,200	300	0.55	3	200	4	-	-	F	G	三菱電気(株)
A-FE-1-9	排風機 (1階 消火ポンプ室)	1F	1	BFS-50SUC	○	天吊	200φ	290	150	0.045	1	100	4	-	-	-	G	三菱電気(株)
A-FE-1-10	排風機 (1階 廃棄物保管庫)	1F	1	BFS-80TUC	○	天吊	200φ	620	150	0.08	3	200	4	-	-	-	G	三菱電気(株)
A-FE-1-11	排風機 (1階 MWC)	1F	1	BFS-80SUC	○	天吊	200φ	680	150	0.1	1	100	4	-	-	-	G	三菱電気(株)
A-FE-1-12	排風機 (1階 MWC)	1F	1	BFS-80SUC	○	天吊	200φ	660	150	0.01	1	100	4	-	-	-	G	三菱電気(株)
A-FE-1-13	排風機 (1階 給湯コーナー)	1F	1	BFS-40SUC	○	天吊	150φ	50	150	0.02	1	100	4	-	-	-	G	三菱電気(株)
A-FE-1-14	排風機 (1階 多目的MC)	1F	1	BFS-50SUC	○	天吊	200φ	230	150	0.045	1	100	4	-	-	-	G	三菱電気(株)
A-FE-1-15	排風機 (1階 IAEA資材保管庫)	1F	1	BFS-65SUC	○	天吊	200φ	500	150	0.065	1	100	4	-	-	-	G	三菱電気(株)
A-FE-1-16	排風機 (1階 防災無線室・制御室)	1F	1	BFS-40SUC	○	天吊	150φ	120	150	0.02	1	100	4	-	-	-	G	三菱電気(株)
A-FE-1-17	排風機 (1階 更衣室(男))	1F	1	BFS-50SUC	○	天吊	200φ	260	150	0.045	1	100	4	-	-	-	G	三菱電気(株)
A-FE-1-18	排風機 (1階 更衣室(女))	1F	1	BFS-50SUC	○	天吊	200φ	170	150	0.045	1	100	4	-	-	-	G	三菱電気(株)
A-FE-1-19	排風機 (1階 給湯室)	1F	1	BFS-50SUC	○	天吊	200φ	200	150	0.045	1	100	4	-	-	-	G	三菱電気(株)

注記) 1. インバーターは ○: 本工程 (制御盤をファンに付属) ○: 電気工事 - : 該当なし 2. 天吊型送風機付属品 スプリング/ゴム防振吊金具 (防振装置欄参照)

機器番号	機器名称 〔系統名〕	設置階	台数	機器仕様				電動機 (50Hz)				インバーター・ロック・連動	遠方発停	警報	防振装置	備考		
				型式	消音ボックス付	据手	番号	風量 m ³ /h	静圧 Pa	動力 kW	相						電圧 V	極数
A-FE-1-20	排風機 (1階 検体保管庫)	1F	1	BFS-80SUC	○	天吊	200φ	600	150	0.1	1	100	4	-	-	-	G	三菱電気(株)
A-FE-1-21	排風機 (1階 倉庫)	1F	1	BFS-50SUC	○	天吊	200φ	260	150	0.045	1	100	4	-	-	-	G	三菱電気(株)
A-FE-1-22	排風機 (1階 UPS室・EPS)	1F	1	BFS-50SUC	○	天吊	200φ	400	150	0.045	1	100	4	-	-	-	G	1階 MWC天井内に設置 三菱電気(株)
A-FE-2-1	排風機 (2階 機械室2)	2F	1	BFS-120TUC	○	天吊	250φ	1,060	150	0.24	3	200	4	-	-	J	G	三菱電気(株)
A-FE-2-2	排風機 (2階 薬品保管庫)	2F	1	CLF6-No1-OB-B	-	床置	#1	640	150	0.2	3	200	4	○	-	-	S	耐圧防漏屋内型 テラル(株)
A-FE-2-2-Y1	排風機 (2階 薬品保管庫)	2F	1	V-20ZMR2	○	天吊	150φ	150	10	24W	1	100	-	-	-	-	G	三菱電気(株)
A-FE-2-2-Y2	排風機 (2階 薬品保管庫)	2F	1	V-20ZMR2	○	天吊	150φ	60	10	13W	1	100	-	-	-	-	G	三菱電気(株)
A-FE-2-3	排風機 (2階 機器分析室-2)	2F	1	BFS-240TUA	○	天吊	300φ	2,000	300	1.1	3	200	4	-	-	L	G	三菱電気(株)
A-FE-2-4	排風機 (2階 機器分析室-1)	2F	1	BFS-210TUA	○	天吊	300φ	1,500	300	0.75	3	200	4	-	-	M	G	三菱電気(株)
A-FE-2-5	排風機 (2階 試料調整室)	2F	1	BFS-100TUC	○	天吊	200φ	240	300	0.18	3	200	4	-	-	Q	G	三菱電気(株)
A-FE-2-6	排風機 (2階 研究室-2)	2F	1	BFS-150TUC	○	天吊	250φ	1,000	300	0.3	3	200	4	-	-	P	G	三菱電気(株)
A-FE-2-7	排風機 (2階 生物試験室-1)	2F	1	BFS-120TUC	○	天吊	250φ	800	300	0.24	3	200	4	-	-	R	G	三菱電気(株)
A-FE-2-8	排風機 (2階 廃棄物分析室)	2F	1	BFS-210TUC	○	天吊	300φ	1,400	300	0.75	3	200	4	-	-	S	G	三菱電気(株)
A-FE-2-9	排風機 (2階 廃棄物分析室)	2F	1	BFS-180TUC	○	天吊	250φ	1,200	300	0.55	3	200	4	-	-	W	G	三菱電気(株)
A-FE-2-10	排風機 (2階 大気分析室)	2F	1	BFS-150TUC	○	天吊	250φ	1,000	300	0.3	3	200	4	-	-	K	G	三菱電気(株)
A-FE-2-11	排風機 (2階 資材保管庫-1)	2F	1	BFS-80TUC	○	天吊	200φ	540	150	0.08	3	200	4	-	-	O	G	三菱電気(株)
A-FE-2-12	排風機 (2階 資材保管庫-2)	2F	1	BFS-120TUC	○	天吊	250φ	1,020	150	0.24	3	200	4	-	-	N	G	三菱電気(株)
A-FE-2-13	排風機 (2階 水質分析室-1)	2F	1	BFS-100TUC	○	天吊	200φ	300	300	0.18	3	200	4	-	-	T	G	三菱電気(株)
A-FE-2-14	排風機 (2階 書庫)	2F	1	BFS-80TUC	○	天吊	200φ	580	150	0.08	3	200	4	-	-	U	G	三菱電気(株)

完成図

記事	担当	整理番号	工事名	棟別
	製図	図面番号	環境創造センター整備 (A施設本館・機械) 工事	A施設本館
	校閲	日付	空気調和設備 機器表 (10) 送風機-2	縮尺
		平成 27年 8月	施工場所	福島県田村郡三春町深作 地内

機器表 (11)

機器番号	機器名称 〔系統名〕	設置階数	台数	機器仕様			電動機 (50Hz)						遠方 発 状 警 停 態 報 G:ゴム S:スプリング P:ゴム引付	防振装置	備 考			
				型 式	消音ボックス付	据番 手	風量 m ³ /h	静圧 Pa	動 力 kW	電 圧 φ V	極数 P	非 常 電 源				イン バー ター	イン ター ロッ ク ・ 連 動	
A-FE-2-15	排風機 (2階 MWC)	2F	1	BFS-50SUC ストレートシロッコファン	○	天吊	200φ	240	150	0.045	1	100	4	-	-	-	G	2階 廊下天井内設置 三菱電気(株)
A-FE-2-16	排風機 (2階 MWC)	2F	1	BFS-50SUC ストレートシロッコファン	○	天吊	200φ	310	150	0.045	1	100	4	-	-	-	G	2階 廊下天井内設置 三菱電気(株)
A-FE-2-17	排風機 (2階 MDF・EPS)	2F	1	BFS-50SUC ストレートシロッコファン	○	天吊	200φ	220	150	0.045	1	100	4	-	-	-	G	2階 水質分析室-1設置 三菱電気(株)
A-FE-2-18	排風機 (2階 機械室1)	2F	1	BFS-80SUC ストレートシロッコファン	○	天吊	200φ	610	150	0.1	1	100	4	-	-	-	G	三菱電気(株)
A-FE-2-19	排風機 (2階 機械室3)	2F	1	BFS-80SUC ストレートシロッコファン	○	天吊	200φ	680	150	0.1	1	100	4	-	-	-	G	三菱電気(株)
A-FE-R-1	排風機 (1階 乾燥・灰化室)	RF	1	CLF2-No1.25-OB-B 片吸込SUS製多翼ファン	-	床置	#1 1/4	1,160	300	0.4	3	200	4	-	-	C	S	R階設置屋外設置型 耐熱仕様(151~200℃) テラル(株)
A-FE-R-2	排風機 (1階 乾燥・灰化室)	RF	1	CLF2-No2-OB-B 片吸込SUS製多翼ファン	-	床置	#2	2,760	300	1.5	3	200	4	-	-	V	S	R階設置屋外設置型 耐熱仕様(201~250℃) テラル(株)
A-FE-B-1	排風機 (1階 発電機室)	1	1	EFW-40DSA 有圧扇	○	壁掛	400φ	950	100	0.2	1	100	4	-	-	-	-	防護網付, ウェザーカバー深形SUS 防虫金網付 三菱電気(株)
A-FE-B-2	排風機 (1階 資材倉庫1~3)	1	3	天井扇	○	天吊	150φ	150	100	25.5W	1	100	-	-	-	-	-	別途(後発注)工事

注記) 1. インバーターは ○:本工程(制御盤をファンに付属) ○:電気工事 -:該当なし 2. 天吊型送風機付属品 スプリング/ゴム防振吊金具(防振装置欄参照)

機器番号	機器名称 〔系統名〕	設置階数	台数	機器仕様			電動機 (50Hz)						遠方 発 状 警 停 態 報 G:ゴム S:スプリング P:ゴム引付	防振装置	備 考			
				型 式	消音ボックス付	据番 手	風量 m ³ /h	静圧 Pa	動 力 kW	電 圧 φ V	極数 P	非 常 電 源				イン バー ター	イン ター ロッ ク ・ 連 動	

完成図

記 事	担当	整理番号	工 事 名	棟別
	製図	図面番号 M-12	図面名称 空調設備 機器表(11)送風機-3	A 施設本館
	校閲	日付 平成 27年 8月	施工場所 福島県田村郡三春町深作 地内	縮尺 S-N.S

機器表 (12)

機器番号	機器名称 〔系統名〕	設置階	台数	機器仕様				電動機 (50Hz)				インターロック・連動	遠方発停	警報	防振装置	備考
				型式	消音ボックス付	据手	番号	風量 m ³ /h	静圧 Pa	動力 kW	電圧 φ					
A-CAV-1-1S	定風量装置 (1階 機種分析室(測定室))	1F	1	CA2-200-24	○	天吊	200φ	660	-	-	1	100	-	-	G	鋼板製 空研工業(株)
A-CAV-1-1E-1	定風量装置 (1階 放射化学処理室-2)	1F	1	CA2-0302-24	○	天吊	300x200	1080	-	-	1	100	-	-	G	塩ビ塗装 空研工業(株)
A-CAV-1-1E-2	定風量装置 (1階 放射化学処理室-2)	1F	1	CA2-300-24	○	天吊	300φ	1080	-	-	1	100	-	-	G	塩ビ塗装 空研工業(株)
A-CAV-1-2E-1	定風量装置 (同上)	1F	1	CA3-300-24	○	天吊	300φ	1500	-	-	1	100	-	-	G	塩ビ塗装 空研工業(株)
A-CAV-1-2E-2	定風量装置 (同上)	1F	1	CA3-300-24	○	天吊	300φ	1500	-	-	1	100	-	-	G	塩ビ塗装 空研工業(株)
A-CAV-1-2E-3	定風量装置 (同上)	1F	1	CA2-0403-24	○	天吊	400x300	1500	-	-	1	100	-	-	G	塩ビ塗装 空研工業(株)
A-CAV-1-3E-1	定風量装置 (同上)	1F	1	CA2-0403-24	○	天吊	400x300	2160	-	-	1	100	-	-	G	塩ビ塗装 空研工業(株)
A-CAV-1-4E	定風量装置 (1階 放射化学処理室-1)	1F	1	CA2-1004-24	○	天吊	100x400	9720	-	-	1	100	-	-	G	塩ビ塗装 空研工業(株)
A-CAV-2-1E-1	定風量装置 (2階 試料調整室)	2F	1	CA2-300-24	○	天吊	300φ	1320	-	-	1	100	-	-	G	塩ビ塗装 空研工業(株)
A-CAV-2-1E-2	定風量装置 (2階 試料調整室)	2F	1	CA2-300-24	○	天吊	300φ	1320	-	-	1	100	-	-	G	塩ビ塗装 空研工業(株)
A-CAV-2-2E-1	定風量装置 (2階 廃棄物分析室)	2F	1	CA2-300-24	○	天吊	300φ	1320	-	-	1	100	-	-	G	塩ビ塗装 空研工業(株)
A-CAV-2-2E-2	定風量装置 (2階 廃棄物分析室)	2F	1	CA2-300-24	○	天吊	300φ	1320	-	-	1	100	-	-	G	塩ビ塗装 空研工業(株)
A-CAV-2-3E-1	定風量装置 (同上)	2F	1	CA2-300-24	○	天吊	300φ	960	-	-	1	100	-	-	G	ステンレス製 空研工業(株)
A-CAV-2-3E-2	定風量装置 (同上)	2F	1	CA2-300-24	○	天吊	300φ	960	-	-	1	100	-	-	G	ステンレス製 空研工業(株)
A-CAV-2-4E-1	定風量装置 (2階 水質分析室-1)	2F	1	CA2-300-24	○	天吊	300φ	960	-	-	1	100	-	-	G	ステンレス製 空研工業(株)
A-CAV-2-4E-2	定風量装置 (同上)	2F	1	CA2-300-24	○	天吊	300φ	960	-	-	1	100	-	-	G	ステンレス製 空研工業(株)
A-CAV-2-5E	定風量装置 (2階 測定室)	2F	1	CA3-200-24	○	天吊	200φ	300	-	-	1	100	-	-	G	ステンレス製 空研工業(株)
A-CAV-2-6E-1	定風量装置 (2階 試料調整室-2)	2F	1	CA3-250-24	○	天吊	250φ	1320	-	-	1	100	-	-	G	ステンレス製 空研工業(株)
A-CAV-2-6E-2	定風量装置 (2階 高濃度室)	2F	1	CA3-250-24	○	天吊	250φ	1440	-	-	1	100	-	-	G	ステンレス製 空研工業(株)

機器番号	機器名称 〔系統名〕	設置階	台数	機器仕様				電動機 (50Hz)				インターロック・連動	遠方発停	警報	防振装置	備考
				型式	消音ボックス付	据手	番号	風量 m ³ /h	静圧 Pa	動力 kW	電圧 φ					
A-CAV-2-6E-3	定風量装置 (2階 低濃度室・洗浄室)	2F	1	CA3-250-24	○	天吊	250φ	1440	-	-	1	100	-	-	G	ステンレス製 空研工業(株)
A-CAV-2-7E-1	定風量装置 (2階 高濃度室)	2F	1	CA3-300-24	○	天吊	300φ	1320	-	-	1	100	-	-	G	ステンレス製 空研工業(株)
A-CAV-2-7E-2	定風量装置 (2階 高濃度室)	2F	1	CA3-300-24	○	天吊	300φ	1320	-	-	1	100	-	-	G	ステンレス製 空研工業(株)
A-CAV-2-7E-3	定風量装置 (2階 低濃度室・洗浄室)	2F	1	CA3-300-24	○	天吊	300φ	1320	-	-	1	100	-	-	G	ステンレス製 空研工業(株)
A-CAV-2-7E-4	定風量装置 (2階 低濃度室・洗浄室)	2F	1	CA3-300-24	○	天吊	300φ	1320	-	-	1	100	-	-	G	ステンレス製 空研工業(株)
A-CAV-2-8E	定風量装置 (2階 薬品室他)	2F	1	CA3-0403-24	○	天吊	400x300	1870	-	-	1	100	-	-	G	ステンレス製 空研工業(株)
A-CAV-2-1S	定風量装置 (2階 測定室)	2F	1	CA3-0504-24	○	天吊	500x400	4800	-	-	1	100	-	-	G	鋼板製 空研工業(株)
A-CAV-2-2S	定風量装置 (2階 試料調整室-2)	2F	1	CA3-250-24	○	天吊	250φ	1320	-	-	1	100	-	-	G	鋼板製 空研工業(株)
A-CAV-2-3S	定風量装置 (2階 高濃度室)	2F	1	CA3-0404-24	○	天吊	400x400	3480	-	-	1	100	-	-	G	鋼板製 空研工業(株)
A-CAV-2-4S	定風量装置 (2階 前室)	2F	1	CA3-200-24	○	天吊	200φ	300	-	-	1	100	-	-	G	鋼板製 空研工業(株)
A-CAV-2-5S	定風量装置 (2階 低濃度室)	2F	1	CA3-0704-24	○	天吊	700x400	5950	-	-	1	100	-	-	G	鋼板製 空研工業(株)

記事

担当	整理番号	工事名	棟別
製図	図面番号 M-13	環境創造センター整備 (A施設本館・機械) 工事	A施設本館
校閲	日付 平成 27年 8月	図面名称 空気調和設備 機器表 (12) 定風量装置	縮尺 S=N.S
		施工場所 福島県田村郡三春町深作 地内	

完成図

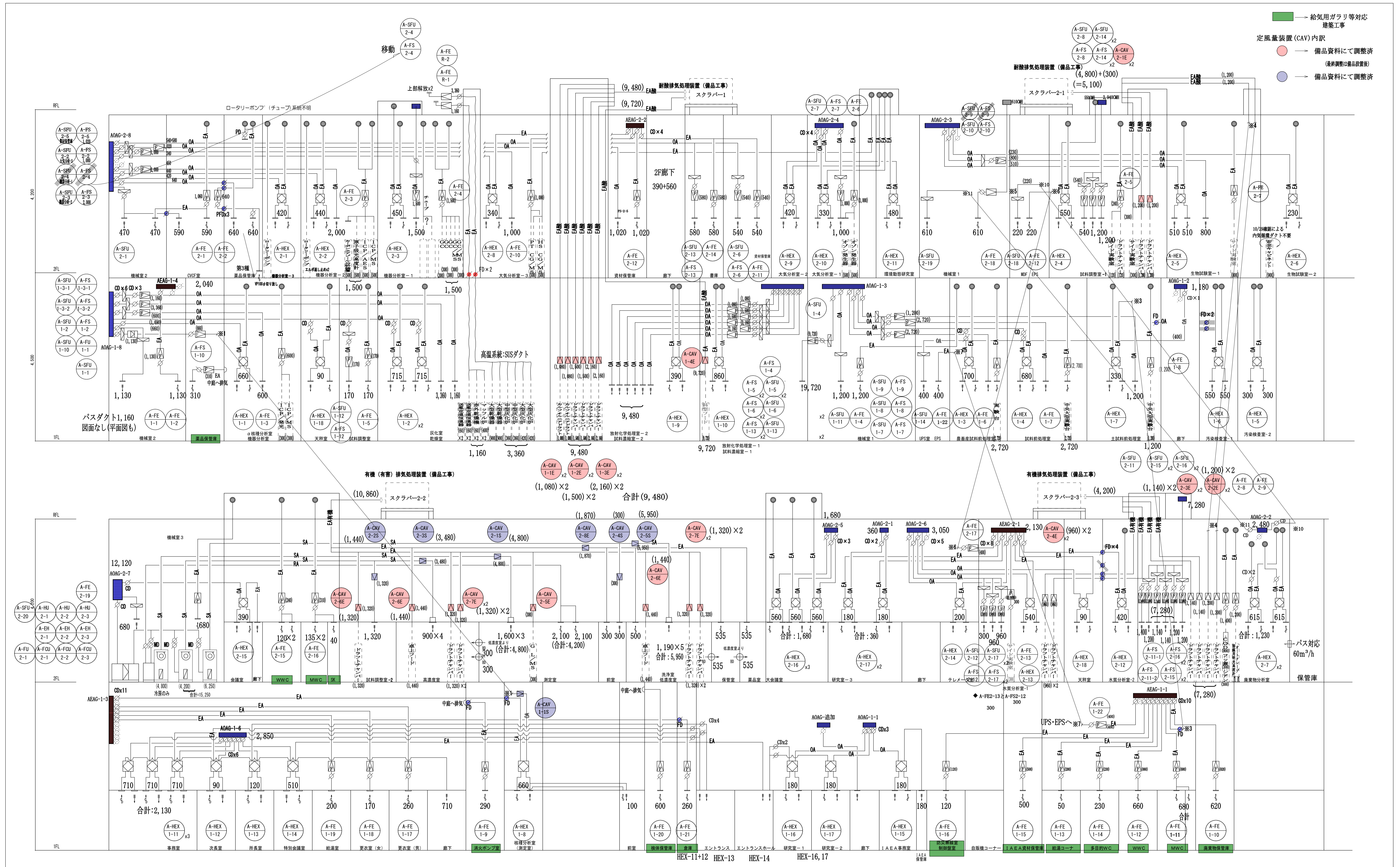
機器表 (13)		設 置 階 数	台 数	機 器 仕 様	電動機 (5 0 H Z)					イ ン タ ロ ク ・ 連 動	遠 方 発 停	方 状 態 報 置	防 振 装 置	備 考
機器記号	機 器 名 称 (系統名)				動 力 kW	相 φ	電 圧 V	極 数 P	起 動 方 式					
A-SFU-1-1	給気フィルターユニット (1階 機械室2)	1	1	形 式 : 10W05H ダクト接続型 処理風量 : 1,130 m3/h 初期圧損 : 50Pa フィルター : プレフィルター (JIS重量法 70%以上) ボックス共	-	-	-	-	-	-	-	-	-	フィルター採取方向 横引出 進和テック(株)
A-SFU-1-2	給気フィルターユニット (1階 機器分析室)	1	1	形 式 : 10W05H ダクト接続型 処理風量 : 600 m3/h 初期圧損 : 20Pa フィルター : プレフィルター (JIS重量法 70%以上) ボックス共	-	-	-	-	-	-	-	-	-	フィルター採取方向 横引分割 進和テック(株)
A-SFU-1-3-1	給気フィルターユニット (1階 乾燥・灰化室)	1	1	形 式 : 10W05H ダクト接続型 処理風量 : 1,160 m3/h 初期圧損 : 55Pa フィルター : プレフィルター (JIS重量法 70%以上) ボックス共	-	-	-	-	-	-	-	-	-	フィルター採取方向 横引出 進和テック(株)
A-SFU-1-3-2	給気フィルターユニット (1階 乾燥・灰化室)	1	1	形 式 : 10W10H ダクト接続型 処理風量 : 2,760 m3/h 初期圧損 : 90Pa フィルター : プレフィルター (JIS重量法 70%以上) ボックス共	-	-	-	-	-	-	-	-	-	フィルター採取方向 横引分割 進和テック(株)
A-SFU-1-4	給気フィルターユニット (1階 放射化学処理室-1)	1	1	形 式 : 20W15H ダクト接続型 処理風量 : 9,720 m3/h 初期圧損 : 85Pa フィルター : プレフィルター (JIS重量法 70%以上) ボックス共	-	-	-	-	-	-	-	-	-	フィルター採取方向 横引出 進和テック(株)
A-SFU-1-5	給気フィルターユニット (1階 放射化学処理室-2)	1	3	形 式 : 10W05H ダクト接続型 処理風量 : 1,500 m3/h 初期圧損 : 85Pa フィルター : プレフィルター (JIS重量法 70%以上) ボックス共	-	-	-	-	-	-	-	-	-	フィルター採取方向 横引分割 進和テック(株)
A-SFU-1-6	給気フィルターユニット (1階 放射化学処理室-2)	1	1	形 式 : 10W10H ダクト接続型 処理風量 : 2,160 m3/h 初期圧損 : 50Pa フィルター : プレフィルター (JIS重量法 70%以上) ボックス共	-	-	-	-	-	-	-	-	-	フィルター採取方向 横引分割 進和テック(株)
A-SFU-1-7	給気フィルターユニット (1階 農畜産試料前処理室)	1	2	形 式 : 10W10H ダクト接続型 処理風量 : 2,720 m3/h 初期圧損 : 65Pa フィルター : プレフィルター (JIS重量法 70%以上) ボックス共	-	-	-	-	-	-	-	-	-	フィルター採取方向 横引分割 進和テック(株)
A-SFU-1-8	給気フィルターユニット (1階 試料前処理室)	1	1	形 式 : 10W05H ダクト接続型 処理風量 : 1,200 m3/h 初期圧損 : 55Pa フィルター : プレフィルター (JIS重量法 70%以上) ボックス共	-	-	-	-	-	-	-	-	-	フィルター採取方向 横引出 進和テック(株)
A-SFU-1-9	給気フィルターユニット (1階 土試料前処理室)	1	1	形 式 : 10W05H ダクト接続型 処理風量 : 1,200 m3/h 初期圧損 : 55Pa フィルター : プレフィルター (JIS重量法 70%以上) ボックス共	-	-	-	-	-	-	-	-	-	フィルター採取方向 横引出 進和テック(株)
A-SFU-1-10	欠番													
A-SFU-1-11	給気フィルターユニット (1階 機械室1)	1	1	形 式 : 05W10H ダクト接続型 処理風量 : 660 m3/h 初期圧損 : 25Pa フィルター : プレフィルター (JIS重量法 70%以上) ボックス共	-	-	-	-	-	-	-	-	-	フィルター採取方向 下引出 進和テック(株)
A-SFU-1-12	給気フィルターユニット (1階 試料調整室)	1	1	形 式 : 10W05H ダクト接続型 処理風量 : 170 m3/h 初期圧損 : 10以下Pa フィルター : プレフィルター (JIS重量法 70%以上) ボックス共	-	-	-	-	-	-	-	-	-	フィルター採取方向 横引出 進和テック(株)
A-SFU-1-13	給気フィルターユニット (1階 放射化学処理室-2)	1	2	形 式 : 10W05H ダクト接続型 処理風量 : 1,080 m3/h 初期圧損 : 50Pa フィルター : プレフィルター (JIS重量法 70%以上) ボックス共	-	-	-	-	-	-	-	-	-	フィルター採取方向 横引出 進和テック(株)
A-SFU-1-14	給気フィルターユニット (1階 UPS室・EPS)	1	1	形 式 : 10W05H ダクト接続型 処理風量 : 400 m3/h 初期圧損 : 10以下Pa フィルター : プレフィルター (JIS重量法 70%以上) ボックス共	-	-	-	-	-	-	-	-	-	フィルター採取方向 横引出 進和テック(株)
A-SFU-2-1	給気フィルターユニット (2階 機械室2)	2	1	形 式 : 10W05H ダクト接続型 処理風量 : 1,060 m3/h 初期圧損 : 45Pa フィルター : プレフィルター (JIS重量法 70%以上) ボックス共	-	-	-	-	-	-	-	-	-	フィルター採取方向 下引出 進和テック(株)
A-SFU-2-2	給気フィルターユニット (2階 大気分析室)	2	1	形 式 : 05W10H ダクト接続型 処理風量 : 1,000 m3/h 初期圧損 : 40Pa フィルター : プレフィルター (JIS重量法 70%以上) ボックス共	-	-	-	-	-	-	-	-	-	フィルター採取方向 下引出 進和テック(株)
A-SFU-2-7	給気フィルターユニット (2階 研究室-2)	2	1	形 式 : 10W05H ダクト接続型 処理風量 : 1,000 m3/h 初期圧損 : 40Pa フィルター : プレフィルター (JIS重量法 70%以上) ボックス共	-	-	-	-	-	-	-	-	-	フィルター採取方向 横引出 進和テック(株)
A-SFU-2-3	給気フィルターユニット (2階 機器分析室-2)	2	1	形 式 : 10W10H 処理風量 : 2,000 m3/h 初期圧損 : 40Pa フィルター : プレフィルター (JIS重量法 70%以上) ボックス共	-	-	-	-	-	-	-	-	-	フィルター採取方向 下引分割 進和テック(株)
A-SFU-2-4	給気フィルターユニット (2階 機器分析室-1)	2	1	形 式 : 10W05H ダクト接続型 処理風量 : 1,500 m3/h 初期圧損 : 85Pa フィルター : プレフィルター (JIS重量法 70%以上) ボックス共	-	-	-	-	-	-	-	-	-	フィルター採取方向 横引分割 進和テック(株)
A-SFU-2-5	給気フィルターユニット (2階 資材保管庫-2)	2	1	形 式 : 10W05H ダクト接続型 処理風量 : 1,020 m3/h 初期圧損 : 45Pa フィルター : プレフィルター (JIS重量法 70%以上) ボックス共	-	-	-	-	-	-	-	-	-	フィルター採取方向 横引出 進和テック(株)

注 記
1) 予備フィルター (全フィルターの50%) とする。

機器記号	機 器 名 称 (系統名)	設 置 階 数	台 数	機 器 仕 様	電動機 (5 0 H Z)					イ ン タ ロ ク ・ 連 動	遠 方 発 停	方 状 態 報 置	防 振 装 置	備 考	
					動 力 kW	相 φ	電 圧 V	極 数 P	起 動 方 式						非 常 電 源
A-SFU-2-6	給気フィルターユニット (2階 資材保管庫-1)	2	1	形 式 : 10W05H ダクト接続型 処理風量 : 540 m3/h 初期圧損 : 20Pa フィルター : プレフィルター (JIS重量法 70%以上) ボックス共	-	-	-	-	-	-	-	-	-	フィルター採取方向 横引出 進和テック(株)	
A-SFU-2-8	給気フィルターユニット (2階 試料調整室)	2	1	形 式 : 10W05H ダクト接続型 処理風量 : 540 m3/h 初期圧損 : 50Pa フィルター : プレフィルター (JIS重量法 70%以上) ボックス共	-	-	-	-	-	-	-	-	-	フィルター採取方向 横引分割 進和テック(株)	
A-SFU-2-9	欠番														
A-SFU-2-10	給気フィルターユニット (2階 生物試験室-1)	2	1	形 式 : 10W05H ダクト接続型 処理風量 : 800 m3/h 初期圧損 : 30Pa フィルター : プレフィルター (JIS重量法 70%以上) ボックス共	-	-	-	-	-	-	-	-	-	フィルター採取方向 横引出 進和テック(株)	
A-SFU-2-11	給気フィルターユニット (2階 廃棄物分析室)	2	1	形 式 : 10W10H ダクト接続型 処理風量 : 2,600 m3/h 初期圧損 : 65Pa フィルター : プレフィルター (JIS重量法 70%以上) ボックス共	-	-	-	-	-	-	-	-	-	フィルター採取方向 横引出 進和テック(株)	
A-SFU-2-12	給気フィルターユニット (2階 水質分析室-1)	2	1	形 式 : 10W05H ダクト接続型 処理風量 : 280 m3/h 初期圧損 : 10以下Pa フィルター : プレフィルター (JIS重量法 70%以上) ボックス共	-	-	-	-	-	-	-	-	-	フィルター採取方向 横引出 進和テック(株)	
A-SFU-2-13	給気フィルターユニット (2階 書庫)	2	1	形 式 : 10W05H ダクト接続型 処理風量 : 580 m3/h 初期圧損 : 20Pa フィルター : プレフィルター (JIS重量法 70%以上) ボックス共	-	-	-	-	-	-	-	-	-	フィルター採取方向 横引出 進和テック(株)	
A-SFU-2-14	給気フィルターユニット (2階 試料調整室)	2	3	形 式 : 10W05H ダクト接続型 処理風量 : 1,320 m3/h 初期圧損 : 55Pa フィルター : プレフィルター (JIS重量法 70%以上) ボックス共	-	-	-	-	-	-	-	-	-	フィルター採取方向 横引出 進和テック(株)	
A-SFU-2-15	給気フィルターユニット (2階 廃棄物分析室)	2	1	形 式 : 10W05H ダクト接続型 処理風量 : 1,320 m3/h 初期圧損 : 55Pa フィルター : プレフィルター (JIS重量法 70%以上) ボックス共	-	-	-	-	-	-	-	-	-	フィルター採取方向 横引出 進和テック(株)	
A-SFU-2-16	給気フィルターユニット (2階 廃棄物分析室)	2	1	形 式 : 10W05H ダクト接続型 処理風量 : 960 m3/h 初期圧損 : 50Pa フィルター : プレフィルター (JIS重量法 70%以上) ボックス共	-	-	-	-	-	-	-	-	-	フィルター採取方向 横引分割 進和テック(株)	
A-SFU-2-16	給気フィルターユニット (2階 廃棄物分析室)	2	1	形 式 : 10W05H ダクト接続型 処理風量 : 960 m3/h 初期圧損 : 50Pa フィルター : プレフィルター (JIS重量法 70%以上) ボックス共	-	-	-	-	-	-	-	-	-	フィルター採取方向 横引出 進和テック(株)	
A-SFU-2-17	給気フィルターユニット (2階 水質分析室-1)	2	2	形 式 : 10W05H ダクト接続型 処理風量 : 960 m3/h 初期圧損 : 40Pa フィルター : プレフィルター (JIS重量法 70%以上) ボックス共	-	-	-	-	-	-	-	-	-	フィルター採取方向 横引分割x1 フィルター採取方向 横引出x1 進和テック(株)	
A-SFU-2-18	給気フィルターユニット (2階 MDF・EPS)	2	1	形 式 : 10W05H ダクト接続型 処理風量 : 220 m3/h 初期圧損 : 10以下Pa フィルター : プレフィルター (JIS重量法 70%以上) ボックス共	-	-	-	-	-	-	-	-	-	フィルター採取方向 横引出 進和テック(株)	
A-SFU-2-19	給気フィルターユニット (2階 機械室1)	2	1	形 式 : 10W05H ダクト接続型 処理風量 : 610 m3/h 初期圧損 : 20Pa フィルター : プレフィルター (JIS重量法 70%以上) ボックス共	-	-	-	-	-	-	-	-	-	フィルター採取方向 横引出 進和テック(株)	
A-SFU-2-20	給気フィルターユニット (2階 機械室3)	2	1	形 式 : 10W05H ダクト接続型 処理風量 : 680 m3/h 初期圧損 : 25Pa フィルター : プレフィルター (JIS重量法 70%以上) ボックス共	-	-	-	-	-	-	-	-	-	フィルター採取方向 横引出 進和テック(株)	
A-SFU-2-21	環気フィルターユニット (2階 機械室3)	2	1	形 式 : 20W05H ダクト接続型 処理風量 : 4,800 m3/h 初期圧損 : 90Pa フィルター : プレフィルター (JIS重量法 83%以上) ボックス共	-	-	-	-	-	-	-	-	-	フィルター採取方向 横引分割 進和テック(株)	
A-FU-1-1	フィルターユニット (1階 核種分析室(測定室))	1	1	形 式 : 20W05H 外気処理フィルター 屋内天吊仕様 処理風量 : 660 m3/h 面速度 : 1.2 m/S以内 フィルター : プレフィルター (JIS重量法 70%以上) 中性能フィルター (JIS比色法 90%) H E P Aフィルター (除去効率 99.97%以上<at0.3μ>)	-	-	-	-	-	-	-	-	-	○	610x305x20tx1枚 610x305x150tx1枚 610x305x150tx1枚 付属品 : 現地各フィルター差圧計、代表差圧スイッチ、前後チャンパー フィルター枠 : アルミ、フィルターレール : S U S、フィルター点検口、標準付属品一式共
A-FU-2-1	フィルターユニット (2階 ケミカルハザード外気)	1	1	形 式 : 20W30H 外気処理フィルター 屋内床置仕様 処理風量 : 11,050 m3/h 面速度 : 1.2 m/S以内 フィルター : プレフィルター (JIS重量法 70%以上) 活性炭フィルター (S V = 5 0 , 0 0 0) 中性能フィルター (JIS比色法 90%) ラフフィルター (JIS重量法 70%以上)	-	-	-	-	-	-	-	-	-	○	610x610x20tx6枚 610x610x290tx6枚 610x610x150tx6枚 610x610x20tx6枚 付属品 : 現地各フィルター差圧計、代表差圧スイッチ、前後チャンパー フィルター枠 : アルミ、フィルターレール : S U S、フィルター点検口、標準付属品一式共

完成図

記 事	担当	整理番号	工 事 名	棟別
	製図	図面番号	環境創造センター整備 (A施設本館・機械) 工事	A施設本館
	校閲	日付	図面名称	縮尺
		平成 27年 8月	空気調和設備 機器表 (13) フィルター	S-N. S
			施工場所	
			福島県田村郡三春町深作 地内	

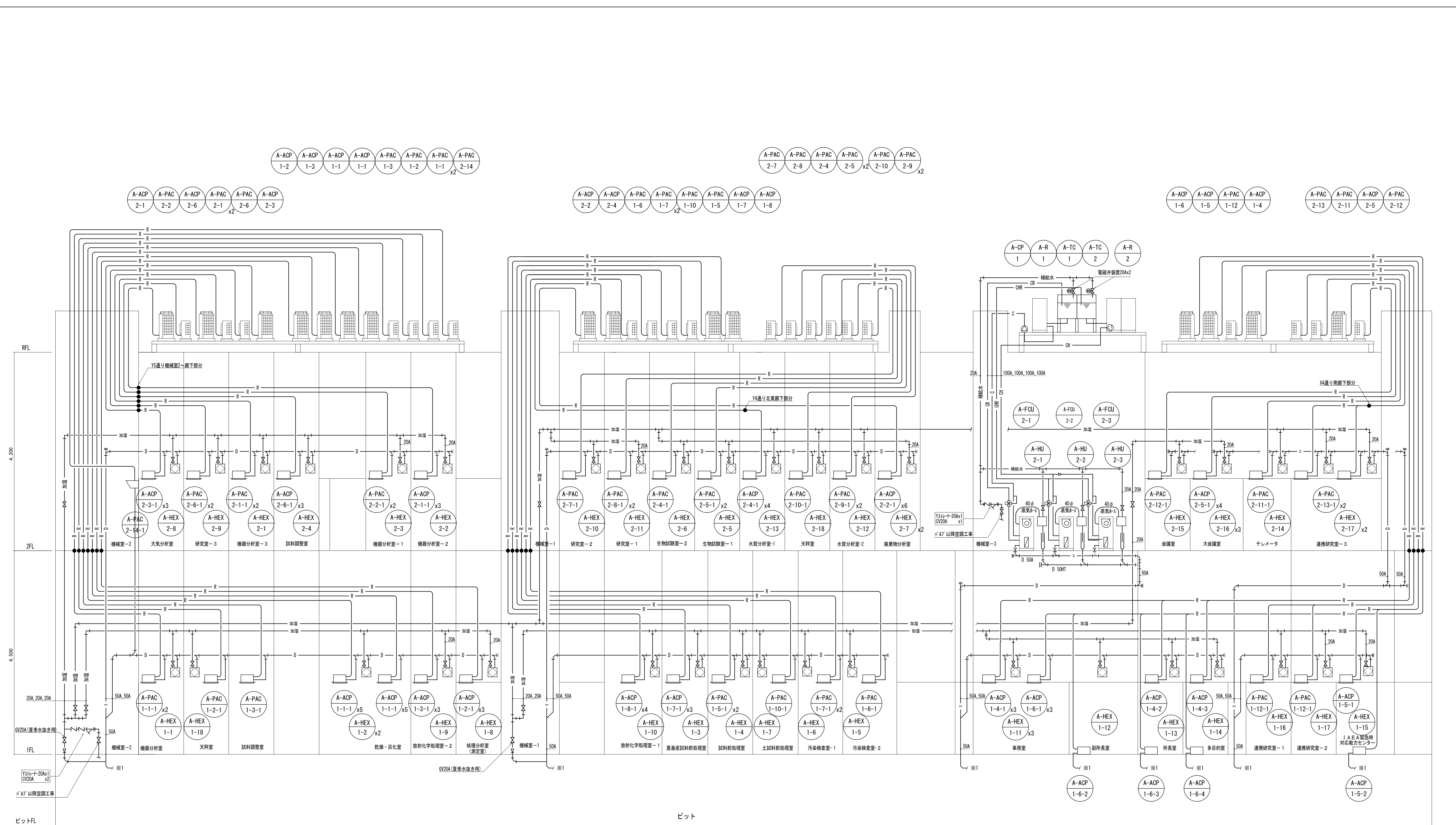


- 給気用ガラリ等対応 建築工事
- 定風量装置 (CAV) 内訳
- 備品資料にて調整済 (最終調整は備品設置後)
- 備品資料にて調整済

完成図

記事	担当	整理番号	工事名	棟別
	製図	図面番号	図面名称	縮尺
	校閲	日付	施工場所	

環境創造センター整備 (A施設本館・機械) 工事
 A施設本館
 No. Scale
 平成 27年 8月
 福島県田村郡三春町深作 地内



注記 1、※は雨水幹線(別途外構工事)に接続を示す。
 2、●は冷媒配管区画貫通処理を示す。

完成図

記事	担当	整理番号	工事名	棟別
	製図	図面番号	環境創造センター整備(A施設本館・機械)工事	A施設本館
	校閲	日付	空気調和設備 配管系統図	縮尺
		平成27年 8月	施工場所	S-N.S
			福島県田村郡三春町深作 地内	