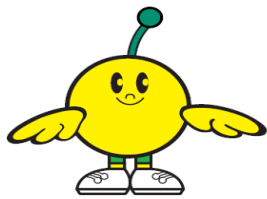


令和6年度

保 健 ・ 福 祉 宅 配 講 座



県中保健福祉事務所が 健康づくりと
福祉の情報をお手元にお届けします！！



県中保健福祉事務所では、住民の皆さんの健康づくりなどに役立てていただけるよう、当所の職員を派遣し、健康づくり・福祉・衛生に関する情報提供などを内容とする「保健・福祉宅配講座」を実施しています。

皆さんのお申込みを、職員一同、お待ちしております。

【 申 込 方 法 な ど に つ い て 】

1 申込みできる方

当所管内（須賀川市、田村市、岩瀬郡、石川郡、田村郡）に住所を有する個人の方や所在する民間団体事業所または公共団体などで、特に制限はありません。ただし、営利を目的とする講習会などは御遠慮ください。

2 申込方法

事前に下記の申込先・問合せ先に電話で申込内容を伝えてから、別紙の申込書に必要事項を記入し、当所へ御持参いただくか、郵送、ファックス、または電子メールでお送りください。

3 申込期限

原則として、開催希望日の2ヵ月前から3週間前までにお申し込みください。



4 申込内容

- (1) 実施要望日時： 原則、当所が開いている日の午前10時から午後4時までのうち、1時間程度としてください。なお、業務の都合により日程を調整させていただくことがあります。
- (2) 実施要望場所： 当所管内の場所で、申込者が準備してください。
- (3) 出席予定者数： おおむね10名以上としてください。
- (4) 要望テーマ： 下記「テーマ一覧表」に定めるテーマとし、具体的な内容についてはご相談ください。

5 受講料

無料です。ただし、会場使用料などの経費については、申込者が負担してください。

6 その他

講座終了後に必ず「保健・福祉宅配講座」アンケートを提出してください。

テ ィ マ ー 一 覧 表

(令和6年4月現在)

| 分 野 | テ ー マ 名 | 分 野 | |
|---------|---|-------------|---|
| 医 薬 品 等 | <ul style="list-style-type: none"> ・薬の正しい使い方 ・薬物乱用防止のはなし ・献血のはなし | 環 境 衛 生 | <ul style="list-style-type: none"> ・飲料水の衛生 ・営業施設等の衛生 ・施設の消毒方法 |
| 感 染 症 | <ul style="list-style-type: none"> ・感染症のはなし (インフルエンザ、新型コロナウイルス感染症、ノロウイルス、結核) ・性感染症のはなし (エイズ・HIV・梅毒) ・ウイルス性肝炎のはなし | 健 康 づ く り | <ul style="list-style-type: none"> ・食品の栄養成分表示講座 ・食生活を見直して健康へ※ ・健康な歯から楽しい食へ※ ・たばこの害と健康について※ ※企業・事業所のみを対象とします。 |
| 食 品 衛 生 | <ul style="list-style-type: none"> ・食中毒から身を守ろう ・食品表示早わかり講座 ・食品の製造・加工に必要な営業許可 ・HACCP（ハサップ）ってなあに？ | 障 が い 者 福 祉 | <ul style="list-style-type: none"> ・ふくしま共生サポーター養成講座 |

【お申込先・お問合せ先】

〒962-0834
須賀川市旭町153-1

福島県県中保健福祉事務所 総務企画課

電話番号： 0248-75-7800

FAX番号： 0248-75-7824

Eメールアドレス： kentyuu.hokenfukushi@pref.fukushima.lg.jp

